



## Informe de Población de Vitoria-Gasteiz por barrios

Fuente: Padrón Municipal de Habitantes 1/1/2015

### Índice

Ciudad de Vitoria- Gasteiz .....	3
1. Barrio del Casco viejo .....	4
2. Barrio Ensanche .....	5
3. Barrio Lovaina .....	6
4. Barrio Coronación .....	7
5. Barrio El Pilar .....	8
6. Barrio Gazalbide .....	9
7. Barrio Txagorritxu .....	10
8. Barrio San Martín .....	11
9. Barrio Zaramaga .....	12
10. Barrio El Anglo .....	13
11. Barrio Arantzabela .....	14
12. Barrio Santiago .....	15
13. Barrio Aranbizkarra .....	16
14. Barrio Arana .....	17
15. Barrio Desamparados .....	18
16. Barrio Judimendi .....	19
17. Barrio Santa Lucía .....	20
18. Barrio Adurtza .....	21
19. Barrio San Cristobal .....	22
20. Barrio Mendizorrotza .....	23
21. Barrio Ariznabarra .....	24
22. Barrio Ali .....	25
23. Barrio Sansomendi .....	26
24. Barrio Arriaga- Lakua .....	27
25. Barrio Abetxuko .....	28
26. Barrio Zona rural Este .....	29
27. Barrio Zona rural Noroeste .....	30
28. Barrio Zona rural Suroeste .....	31
29. Barrio Zabalzana .....	32
30. Barrio Salburua .....	33
31. Barrio Aretxabaleta .....	34
MAPA DE VITORIA GASTEIZ .....	35

**Ayuntamiento de Vitoria- Gasteiz**  
**Enero de 2015**



Barrio	población	índice de mayores
Abetxuko	3.410	22,4%
Adurtza	6.158	25,6%
Ali	961	20,9%
Arana	3.116	31,2%
Aranbizkarra	11.147	25,0%
Arantzabela	1.503	21,2%
Aretxabaleta-Gardelegui	751	3,6%
Ariznabarra	7.838	16,3%
Arriaga-Lakua	27.978	9,0%
Casco Viejo	8.611	18,7%
Coronación	12.020	31,9%
Desamparados	5.982	29,5%
El anglo	4.189	30,4%
El pilar	9.168	37,8%
Ensanche	8.173	25,7%
Gazalbide	2.314	39,0%
Judimendi	5.678	30,8%
Lovaina	7.812	26,1%
Mendizorrotza	4.583	25,6%
Salburua	15.709	2,7%
San Cristobal	6.036	31,7%
San Martin	12.390	19,2%
Sansomendi	21.098	8,7%
Santa Lucia	7.763	20,8%
Santiago	3.457	28,0%
Txagorritxu	8.107	35,6%
Zabalgana	22.347	2,1%
Zaramaga	11.953	36,1%
Zona rural Este	1.964	19,2%
Zona rural Noroeste	1.569	19,2%
Zona rural Suroeste	1.251	19,7%
total población Vitoria-Gasteiz		245.036

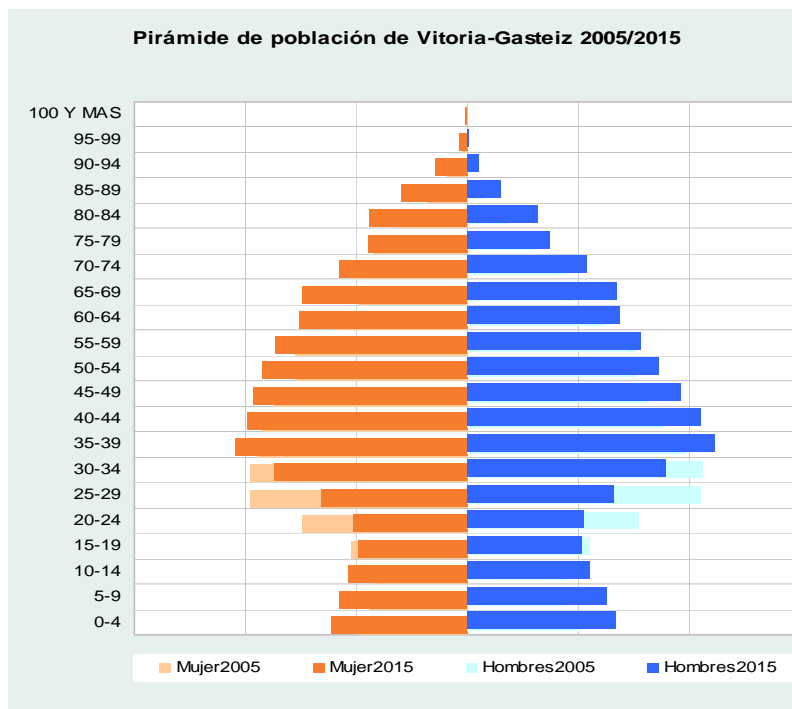


## Ciudad de Vitoria- Gasteiz

### Distribución de la población por sexo y edad 1/1/2015

HABITANTES	Hombre	Mujer	Total
AL 1/1/2015	120.066	124.970	245.036
INDICADORES	Hombre	Mujer	Total
Edad Media	41,55	44,19	42,90
Índice de Mayores (1)	17,62%	21,56%	19,63% (1) Personas de 65 y más años sobre la población total
Índice de Vejez (2)	1,80%	3,90%	2,87% (2) Personas de 85 y más años sobre la población total
Índice de Menores (3)	17,92%	16,18%	17,04% (3) Personas de 0 a 17 años sobre la población total
Índice de jóvenes (4)	15,05%	14,17%	14,60% (4) Personas de 14 a 29 años sobre la población total
GRUPOS DE EDAD	Hombre	Mujer	Total
De 0 a 15	19.483	18.260	37.743
De 16 a 64	79.429	79.765	159.194
De 65 y más	21.154	26.945	48.099
GRUPOS DE EDAD	Hombre	Mujer	Total
0-4	6.633	6.113	12.746
5-9	6.253	5.763	12.016
10-14	5.542	5.341	10.883
15-19	5.175	4.898	10.073
20-24	5.192	5.128	10.320
25-29	6.600	6.614	13.214
30-34	8.940	8.736	17.676
35-39	11.108	10.431	21.539
40-44	10.495	9.915	20.410
45-49	9.611	9.619	19.230
50-54	8.656	9.232	17.888
55-59	7.784	8.655	16.439
60-64	6.923	7.580	14.503
65-69	6.753	7.430	14.183
70-74	5.348	5.741	11.089
75-79	3.748	4.485	8.233
80-84	3.146	4.409	7.555
85-89	1.529	2.960	4.489
90-94	515	1.457	1.972
95-99	103	406	509
100 Y MAS	12	57	69
<b>Total</b>	<b>120.066</b>	<b>124.970</b>	<b>245.036</b>

Pirámide de población de Vitoria-Gasteiz 2005/2015



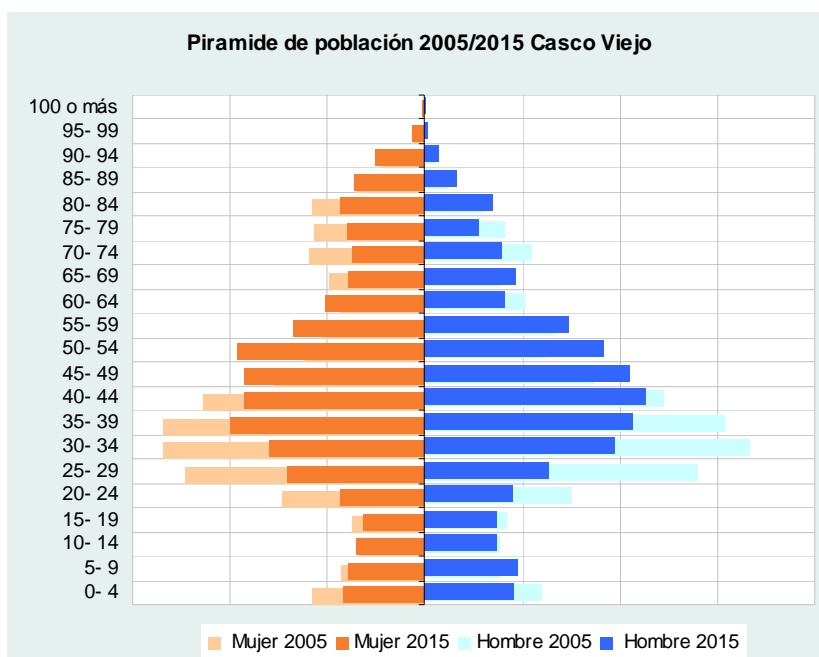


## 1. Barrio del Casco viejo

### Distribución de la población por sexo y edad 1/1/2015

Habitantes	Hombre	Mujer	Total
AL 1/1/2015	4301	4310	<b>8611</b>
<b>Indicadores</b>			
Edad media	42,3	45,63	<b>43,93</b>
Indice Mayores (1)	16,0%	21,4%	<b>23,1%</b>
Indice Vejez (2)	2,3%	6,4%	<b>4,3%</b>
Indice Menores (3)	14,1%	12,6%	<b>13,4%</b>
Indice Jóvenes (4)	14,2%	14,2%	<b>14,2%</b>
<b>GRUPOS DE EDAD</b>			
<b>Hombre</b>	<b>Mujer</b>	<b>Total</b>	
0- 15	555	491	<b>1046</b>
16- 64	3057	2895	<b>5952</b>
65 y más	688	918	<b>1606</b>
<b>Grupos de edad</b>			
<b>Hombre</b>	<b>Mujer</b>	<b>Total</b>	
0- 4	183	169	352
5- 9	190	158	348
10- 14	147	143	290
15- 19	145	129	274
20- 24	178	174	352
25- 29	254	283	537
30- 34	389	320	709
35- 39	428	401	829
40- 44	452	372	824
45- 49	418	371	789
50- 54	369	387	756
55- 59	293	273	566
60- 64	166	206	372
65- 69	186	155	341
70- 74	156	150	306
75- 79	109	162	271
80- 84	138	177	315
85- 89	66	146	212
90- 94	28	101	129
95- 99	5	27	32
100 O MÁS	1	6	7
<b>TOTAL</b>	<b>4301</b>	<b>4310</b>	<b>8611</b>

- (1) Personas de 65 años y más sobre la población total
- (2) Personas de 85 años y más sobre la población total
- (3) Personas de 0 a 17 años sobre la población total
- (4) Perasonas de 14 a 29 años sobre la población total

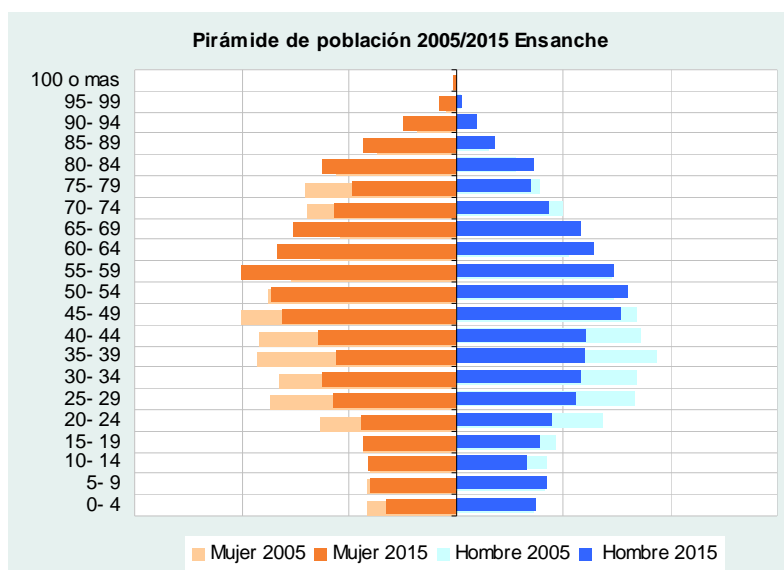




## 2. Barrio Ensanche

### Distribución de la población por sexo y edad 1/1/2015

HABITANTES	Hombre	Mujer	Total
AL 1/1/2015	3721	4452	<b>8173</b>
INDICADORES	Hombre	Mujer	Total
Edad media	45,08	49,43	<b>47,45</b>
Indice Mayores (1)	22,0%	28,8%	<b>25,7%</b> (1) Personas de 65 años y más sobre la población total
Indice Vejez (2)	3,3%	6,8%	<b>5,2%</b> (2) Personas de 85 años y más sobre la población total
Indice Menores (3)	14,8%	12,5%	<b>13,5%</b> (3) Personas de 0 a 17 años sobre la población total
Indice Jóvenes (4)	16,0%	13,9%	<b>14,9%</b> (4) Perasonas de 14 a 29 años sobre la población total
GRUPOS DE EDAD	Hombre	Mujer	Total
0- 15	490	487	<b>977</b>
16- 64	2414	2682	<b>5096</b>
65 y más	817	1283	<b>2100</b>
GRUPOS DE EDAD	Hombre	Mujer	Total
0- 4	151	131	282
5- 9	171	161	332
10- 14	132	164	296
15- 19	157	172	329
20- 24	181	178	359
25- 29	222	230	452
30- 34	232	249	481
35- 39	239	222	461
40- 44	243	258	501
45- 49	306	324	630
50- 54	321	345	666
55- 59	293	401	694
60- 64	256	334	590
65- 69	233	305	538
70- 74	172	226	398
75- 79	141	193	334
80- 84	147	249	396
85- 89	73	173	246
90- 94	40	98	138
95- 99	11	33	44
100 o más	0	6	6
<b>Total</b>	<b>3721</b>	<b>4452</b>	<b>8173</b>

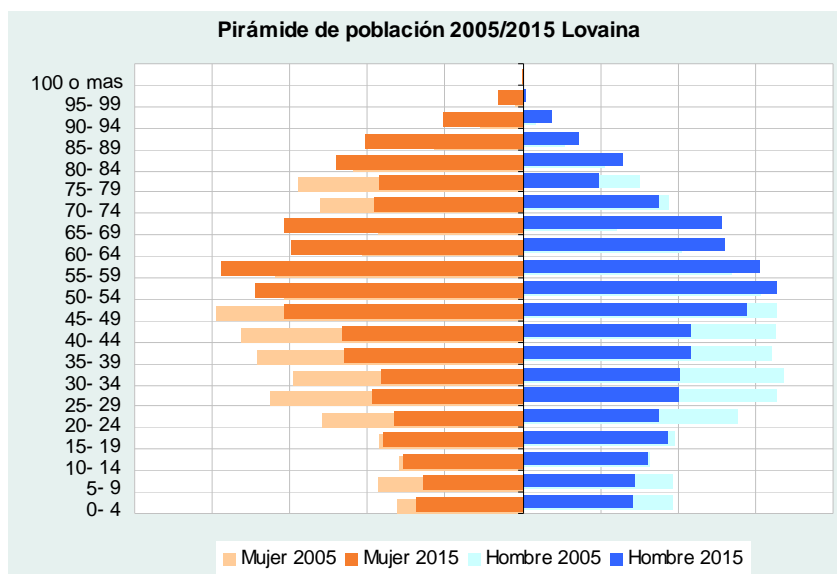




### 3. Barrio Lovaina

#### Distribución de la población por sexo y edad 1/1/2015

HABITANTES	Hombre	Mujer	Total
AL 1/1/2015	3602	4210	<b>7812</b>
INDICADORES	Hombre	Mujer	Total
Edad media	42,12	46,5	<b>44,8</b>
Índice Mayores	21,5%	30,0%	<b>26,1%</b> (1) Personas de 65 años y más sobre la población total
Índice Vejez (2)	3,1%	8,1%	<b>5,8%</b> (2) Personas de 85 años y más sobre la población total
Índice Menores	15,4%	12,5%	<b>13,9%</b> (3) Personas de 0 a 17 años sobre la población total
Índice Jóvenes	16,5%	10,0%	<b>14,8%</b> (4) Personas de 14 a 29 años sobre la población total
GRUPOS DE E	Hombre	Mujer	Total
0- 15	492	458	<b>950</b>
16- 64	2337	2487	<b>4824</b>
65 y más	773	1265	<b>2038</b>
GRUPOS DE E	Hombre	Mujer	Total
0- 4	142	138	280
5- 9	144	129	273
10- 14	160	154	314
15- 19	187	179	366
20- 24	174	166	340
25- 29	201	193	394
30- 34	202	182	384
35- 39	217	230	447
40- 44	217	233	450
45- 49	289	308	597
50- 54	329	345	674
55- 59	306	389	695
60- 64	261	299	560
65- 69	257	307	564
70- 74	175	192	367
75- 79	98	184	282
80- 84	129	241	370
85- 89	72	204	276
90- 94	37	103	140
95- 99	3	32	35
100 o mas	2	2	4
<b>Total</b>	<b>3602</b>	<b>4210</b>	<b>7812</b>

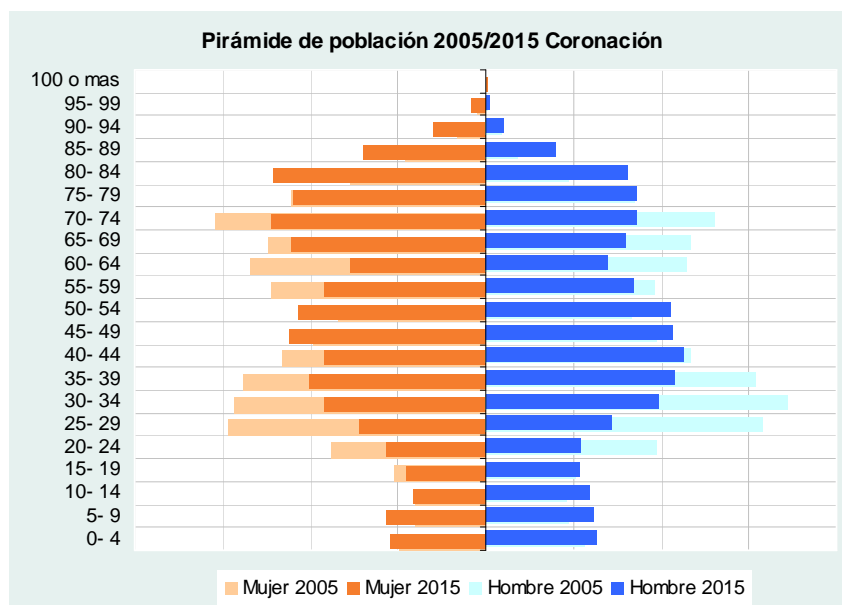




## 4. Barrio Coronación

### Distribución de la población por sexo y edad 1/1/2015

HABITANTES	Hombre	Mujer	Total
AL 1/1/2015	5739	6281	12020
INDICADORES	Hombre	Mujer	Total
Edad media	46,17	51,35	48,88
Índice Mayores	26,9%	36,4%	31,9% (1) Personas de 65 años y más sobre la población total
Índice Vejez (2)	3,7%	6,9%	5,4% (2) Personas de 85 años y más sobre la población total
Índice Menores	15,1%	11,4%	13,2% (3) Personas de 0 a 17 años sobre la población total
Índice Jóvenes	13,4%	11,4%	13,2% (4) Personas de 14 a 29 años sobre la población total
GRUPOS DE E	Hombre	Mujer	Total
0- 15	788	643	1431
16- 64	3408	3350	6758
65 y más	1543	2288	3831
GRUPOS DE E	Hombre	Mujer	Total
0- 4	253	218	471
5- 9	248	224	472
10- 14	236	165	401
15- 19	215	181	396
20- 24	219	224	443
25- 29	287	288	575
30- 34	392	369	761
35- 39	431	403	834
40- 44	450	369	819
45- 49	427	446	873
50- 54	422	428	850
55- 59	337	370	707
60- 64	279	308	587
65- 69	319	442	761
70- 74	343	487	830
75- 79	346	439	785
80- 84	323	484	807
85- 89	162	280	442
90- 94	41	119	160
95- 99	9	34	43
100 o mas	0	3	3
<b>Total</b>	<b>5739</b>	<b>6281</b>	<b>12020</b>

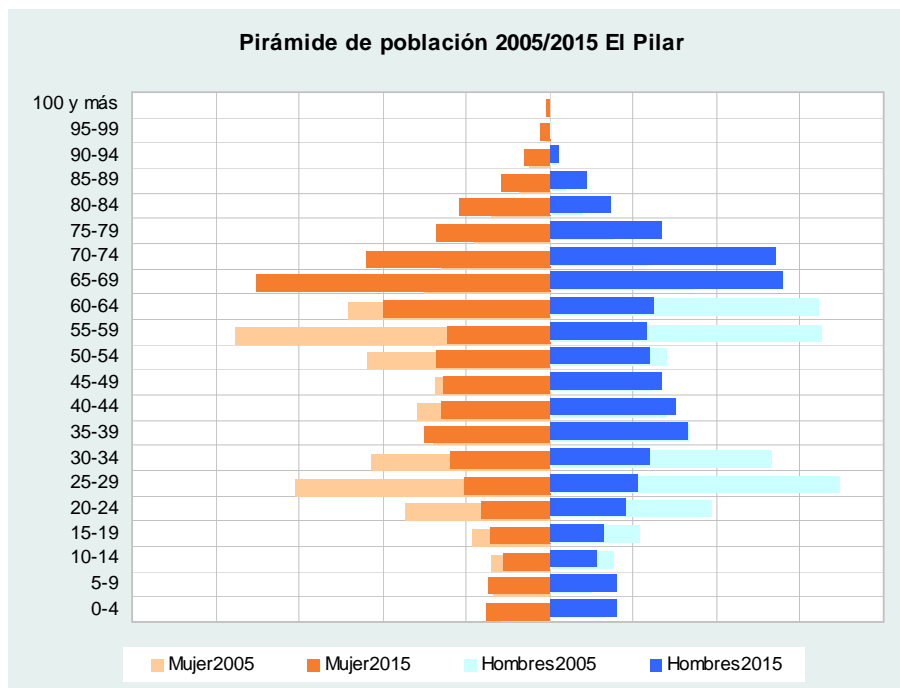




## 5. Barrio El Pilar

### Distribución de la población por sexo y edad 1/1/2015

HABITANTES	Hombre	Mujer	Total
AL 1/1/2015	4.441	4.727	9.168
INDICADORES	Hombre	Mujer	Total
Edad Media	49,46	51,70	50,66
Índice de Mayores (1)	36,55%	38,88%	37,75% (1) Personas de 65 y más años sobre la población total
Índice de Vejez (2)	2,54%	4,36%	3,48% (2) Personas de 85 y más años sobre la población total
Índice de Menores (3)	11,28%	10,49%	10,87% (3) Personas de 0 a 17 años sobre la población total
Índice de jóvenes (4)	12,16%	11,42%	11,78% (4) Personas de 14 a 29 años sobre la población total
GRUPOS DE EDAD	Hombre	Mujer	Total
De 0 a 15	458	446	904
De 16 a 64	2.360	2.443	4.803
De 65 y más	1.623	1.838	3.461
GRUPOS DE EDAD	Hombre	Mujer	Total
0-4	160	153	313
5-9	162	148	310
10-14	114	110	224
15-19	130	143	273
20-24	182	163	345
25-29	209	205	414
30-34	240	239	479
35-39	330	298	628
40-44	303	257	560
45-49	268	256	524
50-54	240	271	511
55-59	231	247	478
60-64	249	399	648
65-69	556	705	1.261
70-74	540	440	980
75-79	269	270	539
80-84	145	217	362
85-89	89	115	204
90-94	21	61	82
95-99	1	24	25
100 Y MAS	2	6	8
<b>Total</b>	<b>4.441</b>	<b>4.727</b>	<b>9.168</b>





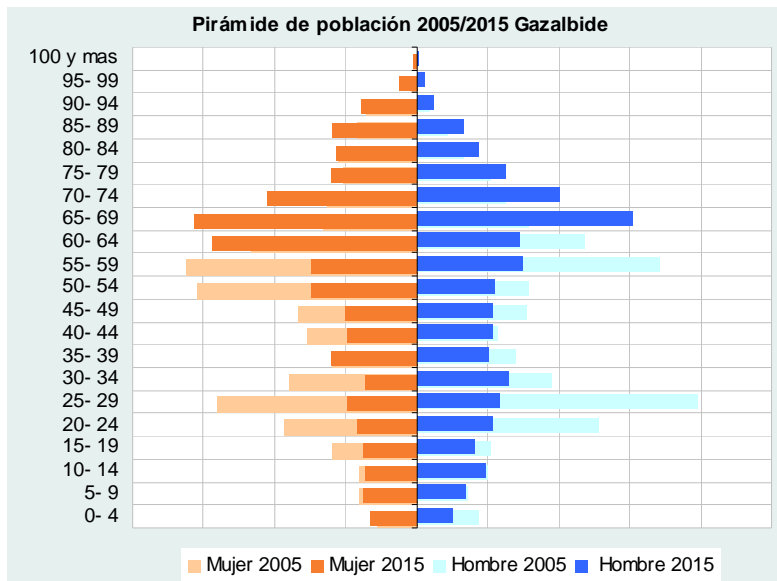


## 6. Barrio Gazalbide

### Distribución de la población por sexo y edad 1/1/2015

HABITANTES	Hombre	Mujer	Total
AL 1/1/2015	1096	1218	2314
INDICADORES	Hombre	Mujer	Total
Edad media	50,25	54,34	52,4
Índice Mayores (1)	37,4%	40,4%	39,0%
Índice Vejez (2)	4,7%	9,3%	7,1%
Índice Menores (3)	11,4%	10,8%	7,1%
Índice Jóvenes (4)	15,1%	11,5%	13,2%
GRUPOS DE EDAD	Hombre	Mujer	Total
0- 15	116	116	232
16- 64	570	610	1180
65 y más	410	492	902
GRUPOS DE EDAD	Hombre	Mujer	Total
0- 4	25	33	58
5- 9	34	38	72
10- 14	49	36	85
15- 19	41	38	79
20- 24	53	42	95
25- 29	59	49	108
30- 34	65	37	102
35- 39	51	60	111
40- 44	53	49	102
45- 49	53	51	104
50- 54	55	74	129
55- 59	75	75	150
60- 64	73	144	217
65- 69	152	157	309
70- 74	101	105	206
75- 79	63	60	123
80- 84	43	57	100
85- 89	33	59	92
90- 94	12	39	51
95- 99	5	13	18
100 o mas	1	2	3
<b>Total</b>	<b>1096</b>	<b>1218</b>	<b>2314</b>

(1) Personas de 65 años y más sobre la población total  
 (2) Personas de 85 años y más sobre la población total  
 (3) Personas de 0 a 17 años sobre la población total  
 (4) Personas de 14 a 29 años sobre la población total



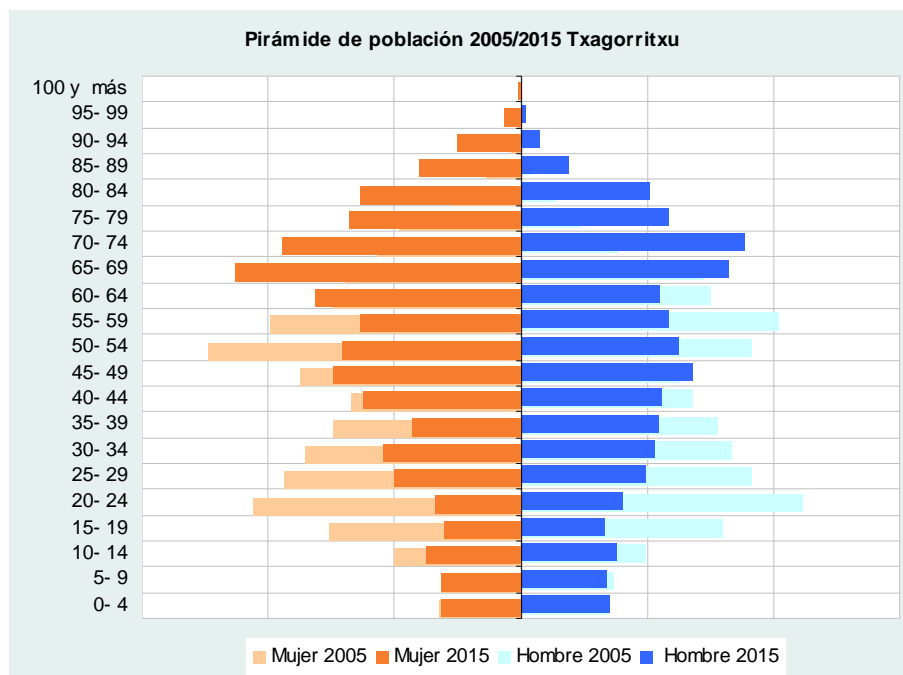


## 7. Barrio Txagorritxu

### Distribución de la población por sexo y edad 1/1/2015

HABITANTES	Hombre	Mujer	Total
AL 1/1/2015	3795	4312	8107
INDICADORES	Hombre	Mujer	Total
Edad media	48,55	52,48	50,64
Indice Mayores (1)	32,7%	38,3%	35,6%
Indice Vejez (2)	3,0%	6,8%	5,0%
Indice Menores (3)	13,5%	11,2%	12,3%
Indice Jóvenes (4)	14,0%	11,5%	12,6%
GRUPOS DE EDAD	Hombre	Mujer	Total
0- 15	459	438	897
16- 64	2096	2224	4320
65 y más	1240	1650	2890
GRUPOS DE EDAD	Hombre	Mujer	Total
0- 4	141	128	269
5- 9	135	128	263
10- 14	153	151	304
15- 19	133	121	254
20- 24	160	134	294
25- 29	199	200	399
30- 34	213	218	431
35- 39	219	172	391
40- 44	223	249	472
45- 49	273	297	570
50- 54	249	283	532
55- 59	236	256	492
60- 64	221	325	546
65- 69	329	452	781
70- 74	355	379	734
75- 79	236	271	507
80- 84	205	256	461
85- 89	76	160	236
90- 94	30	101	131
95- 99	8	26	34
100 o mas	1	5	6
<b>Total</b>	<b>3795</b>	<b>4312</b>	<b>8107</b>

(1) Personas de 65 años y más sobre la población total  
(2) Personas de 85 años y más sobre la población total  
(3) Personas de 0 a 17 años sobre la población total  
(4) Perasonas de 14 a 29 años sobre la población total

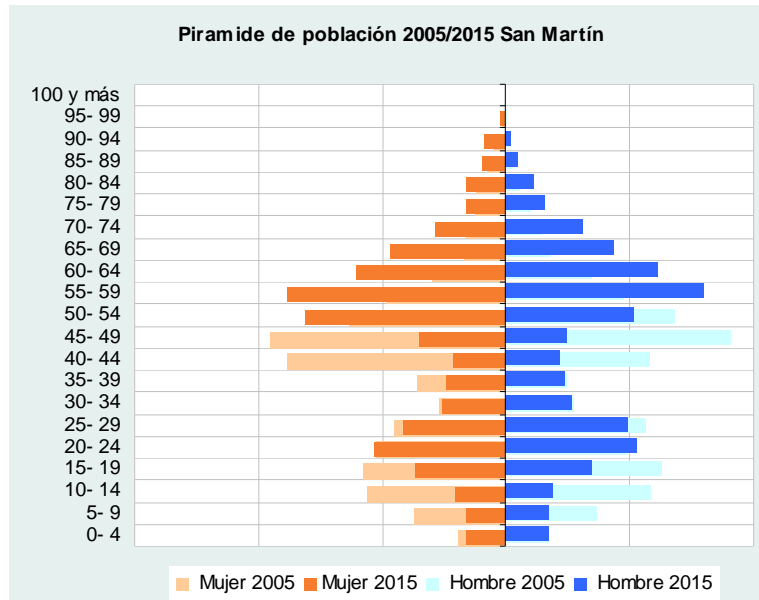




## 8. Barrio San Martín

### Distribución de la población por sexo y edad 1/1/2015

Habitantes	Hombre	Mujer	Total
AL 1/1/2015	5869	6521	12390
Indicadores	Hombre	Mujer	Total
Edad media	44,57	46,63	45,65
Índice Mayores (1)	18,5%	20,0%	19,2% (1) Personas de 65 años y más sobre la población total
Índice Vejez (2)	1,2%	3,3%	2,3% (2) Personas de 85 años y más sobre la población total
Índice Menores (3)	12,1%	11,5%	11,8% (3) Personas de 0 a 17 años sobre la población total
Índice Jóvenes (4)	23,8%	21,0%	22,3% (4) Personas de 14 a 29 años sobre la población total
GRUPOS DE EDAD	Hombre	Mujer	Total
0- 15	581	599	1180
16- 64	4205	4620	8825
65 y más	1083	1302	2385
Grupos de edad	Hombre	Mujer	Total
0- 4	173	166	339
5- 9	172	160	332
10- 14	186	207	393
15- 19	343	369	712
20- 24	527	533	1060
25- 29	489	416	905
30- 34	268	258	526
35- 39	239	246	485
40- 44	214	213	427
45- 49	245	349	594
50- 54	516	813	1329
55- 59	797	882	1679
60- 64	617	607	1224
65- 69	435	469	904
70- 74	306	287	593
75- 79	157	163	320
80- 84	116	166	282
85- 89	47	100	147
90- 94	22	92	114
95- 99	0	24	24
100 O MÁS	0	1	1
<b>TOTAL</b>	<b>5869</b>	<b>6521</b>	<b>12390</b>





## 9. Barrio Zaramaga

### Distribución de la población por sexo y edad 1/1/2015

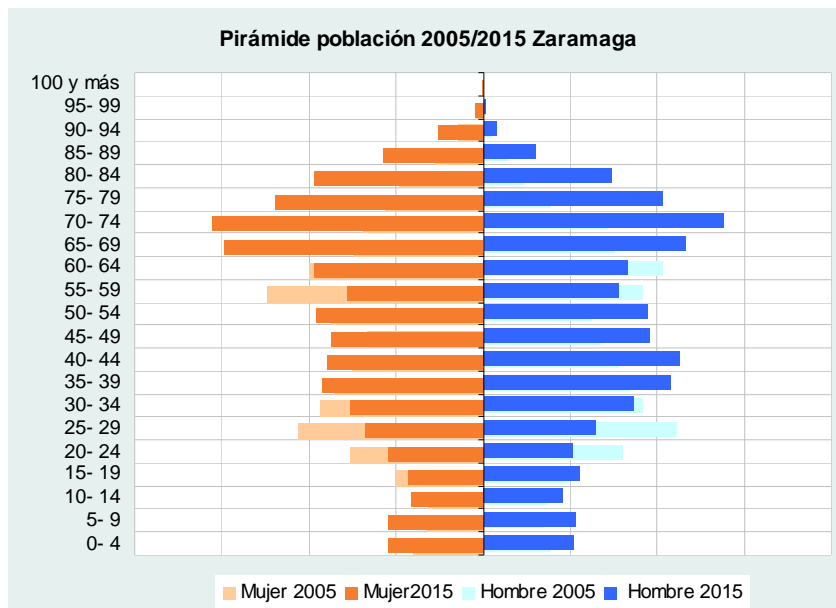
HABITANTES	Hombre	Mujer	Total
AL 1/1/2015	5814	6139	<b>11953</b>
INDICADORES	Hombre	Mujer	Total
Edad media	48,59	51,98	<b>50,33</b>
Indice Mayores (1)	32,5%	39,6%	<b>36,1%</b>
Indice Vejez (2)	2,8%	5,7%	<b>4,3%</b>
Indice Menores (3)	12,8%	11,3%	<b>12,1%</b>
Indice Jóvenes (4)	12,4%	11,2%	<b>11,8%</b>
GRUPOS DE EDAD	Hombre	Mujer	Total
0- 15	648	631	<b>1279</b>
16- 64	3279	3080	<b>6359</b>
65 y más	1887	2428	<b>4315</b>
GRUPOS DE EDAD	Hombre	Mujer	Total
0- 4	208	216	424
5- 9	214	218	432
10- 14	186	163	349
15- 19	222	170	392
20- 24	206	219	425
25- 29	257	270	527
30- 34	345	302	647
35- 39	430	368	798
40- 44	454	356	810
45- 49	382	350	732
50- 54	378	381	759
55- 59	314	313	627
60- 64	331	385	716
65- 69	465	592	1057
70- 74	551	621	1172
75- 79	413	479	892
80- 84	295	388	683
85- 89	123	228	351
90- 94	33	100	133
95- 99	7	17	24
100 o mas	0	3	3
<b>Total</b>	<b>5814</b>	<b>6139</b>	<b>11953</b>

(1) Personas de 65 años y más sobre la población to

(2) Personas de 85 años y más sobre la población to

(3) Personas de 0 a 17 años sobre la población total

(4) Perasonas de 14 a 29 años sobre la población tot

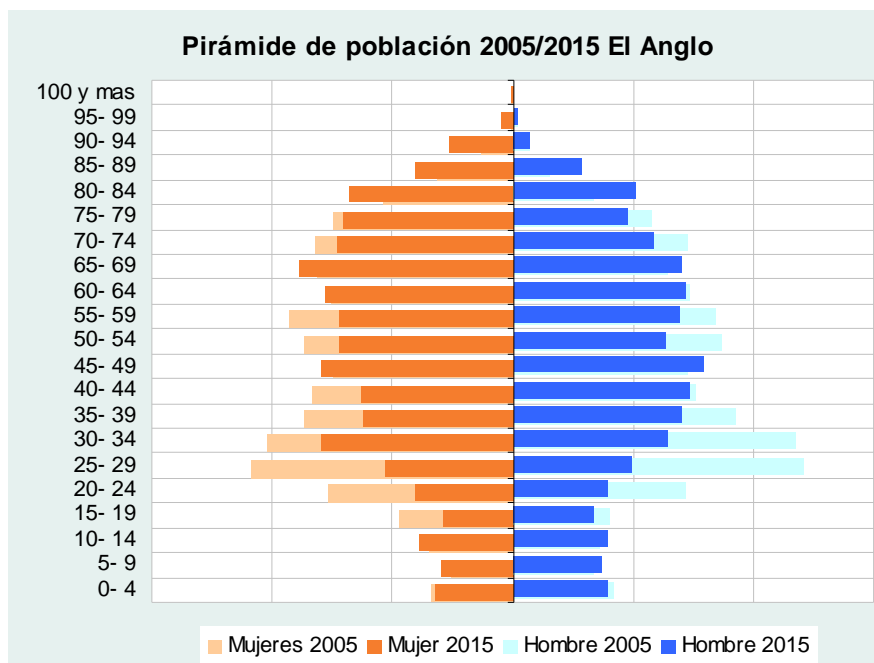




## 10. Barrio El Anglo

### Distribución de la población por sexo y edad 1/1/2015

HABITANTES	Hombre	Mujer	Total
AL 1/1/2015	1992	2197	<b>4189</b>
INDICADORES	Hombre	Mujer	Total
Edad media	47,02	50,93	<b>49,07</b>
Índice Mayores (1)	26,7%	33,8%	<b>30,4%</b> (1) Personas de 65 años y más sobre la población total
Índice Vejez (2)	3,8%	6,6%	<b>5,2%</b> (2) Personas de 85 años y más sobre la población total
Índice Menores (3)	13,4%	10,7%	<b>12,0%</b> (3) Personas de 0 a 17 años sobre la población total
Índice Jóvenes (4)	13,2%	12,0%	<b>12,5%</b> (4) Personas de 14 a 29 años sobre la población total
GRUPOS DE EDAD	Hombre	Mujer	Total
0- 15	244	210	<b>454</b>
16- 64	1217	1244	<b>2461</b>
65 y más	531	743	<b>1274</b>
GRUPOS DE EDAD	Hombre	Mujer	Total
0- 4	79	64	143
5- 9	74	59	133
10- 14	79	78	157
15- 19	68	57	125
20- 24	79	81	160
25- 29	99	106	205
30- 34	129	159	288
35- 39	140	123	263
40- 44	147	126	273
45- 49	158	159	317
50- 54	127	143	270
55- 59	139	144	283
60- 64	143	155	298
65- 69	141	177	318
70- 74	118	145	263
75- 79	95	141	236
80- 84	102	136	238
85- 89	57	81	138
90- 94	14	53	67
95- 99	4	9	13
100 o mas	0	1	1
<b>Total</b>	<b>1992</b>	<b>2197</b>	<b>4189</b>



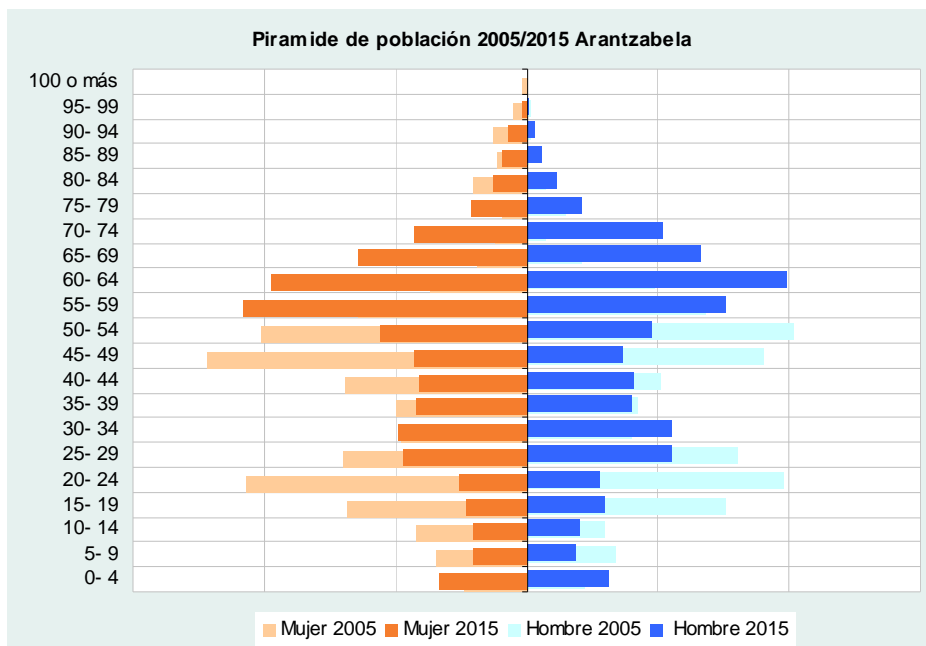


## 11. Barrio Arantzabela

### Distribución de la población por sexo y edad 1/1/2015

HABITANTES	Hombre	Mujer	Total
AL 1/1/2015	739	764	1503
INDICADORES	Hombre	Mujer	Total
Edad media	46,38	47,62	47,01
Índice Mayores (1)	21,7%	20,8%	21,2%
Índice Vejez (2)	1,4%	2,4%	1,9%
Índice Menores (3)	12,0%	11,3%	11,6%
Índice Jóvenes (4)	15,8%	13,1%	14,4%
GRUPOS DE EDAD	Hombre	Mujer	Total
0- 15	75	76	151
16- 64	504	529	1033
65 y más	160	159	319
GRUPOS DE EDAD	Hombre	Mujer	Total
0- 4	31	33	64
5- 9	19	20	39
10- 14	20	20	40
15- 19	30	23	53
20- 24	28	26	54
25- 29	55	47	102
30- 34	55	49	104
35- 39	40	42	82
40- 44	41	41	82
45- 49	37	43	80
50- 54	48	56	104
55- 59	76	108	184
60- 64	99	97	196
65- 69	66	64	130
70- 74	52	43	95
75- 79	21	21	42
80- 84	11	13	24
85- 89	6	9	15
90- 94	3	7	10
95- 99	1	2	3
<b>Total</b>	<b>739</b>	<b>764</b>	<b>1503</b>

(1) Personas de 65 años y más sobre la población total  
(2) Personas de 85 años y más sobre la población total  
(3) Personas de 0 a 17 años sobre la población total  
(4) Personas de 14 a 29 años sobre la población total





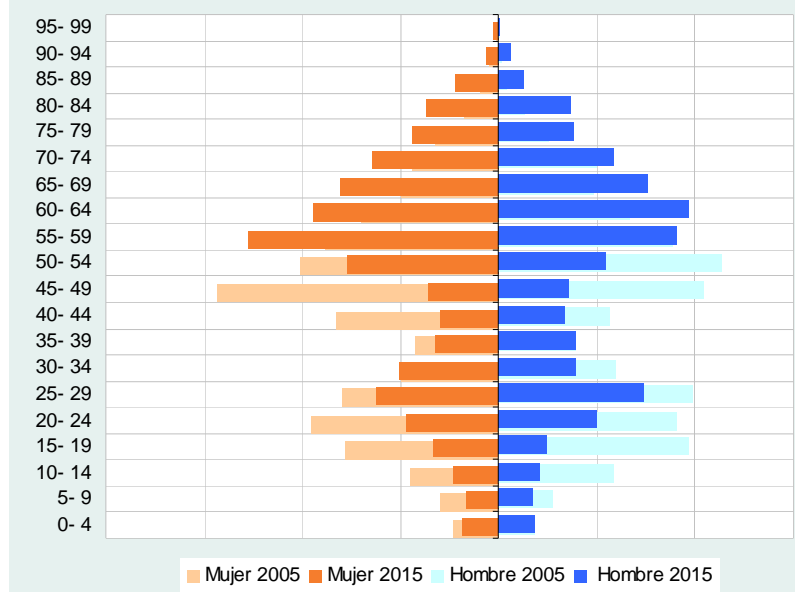
## 12. Barrio Santiago

### Distribución de la población por sexo y edad 1/1/2015

HABITANTES	Hombre	Mujer	Total
AL 1/1/2015	1643	1814	3457
INDICADORES	Hombre	Mujer	Total
Edad media	49,33	50,58	49,99
Indice Mayores (1)	27,7%	28,3%	28,0%
Indice Vejez (2)	2,4%	3,5%	3,0%
Indice Menores (3)	8,1%	8,5%	8,3%
Indice Jóvenes (4)	18,4%	16,2%	17,2%
GRUPOS DE EDAD	Hombre	Mujer	Total
0- 15	116	134	250
16- 64	1072	1166	2238
65 y más	455	514	969
GRUPOS DE EDAD	Hombre	Mujer	Total
0- 4	36	38	74
5- 9	35	34	69
10- 14	42	46	88
15- 19	49	66	115
20- 24	100	94	194
25- 29	148	126	274
30- 34	79	101	180
35- 39	78	64	142
40- 44	68	59	127
45- 49	71	72	143
50- 54	109	155	264
55- 59	180	255	435
60- 64	193	190	383
65- 69	151	161	312
70- 74	116	128	244
75- 79	76	89	165
80- 84	73	73	146
85- 89	25	44	69
90- 94	12	13	25
95- 99	2	6	8
<b>Total</b>	<b>1643</b>	<b>1814</b>	<b>3457</b>

(1) Personas de 65 años y más sobre la población total  
 (2) Personas de 85 años y más sobre la población total  
 (3) Personas de 0 a 17 años sobre la población total  
 (4) Personas de 14 a 29 años sobre la población total

Pirámide de población 2005/2015 Santiago

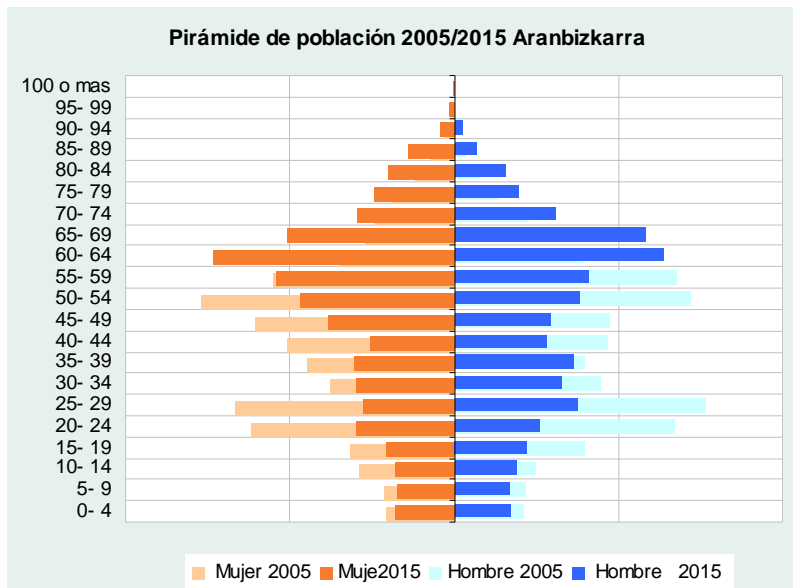




### 13. Barrio Aranbizkarra

#### Distribución de la población por sexo y edad 1/1/2015

HABITANTES	Hombre	Mujer	Total
AL 1/1/2015	5420	5727	11147
INDICADORES	Hombre	Mujer	Total
Edad media	46,8	48,63	47,74
Indice Mayores (1)	24,9%	25,1%	25,0% (1) Personas de 65 años y más sobre la población total
Indice Vejez (2)	1,8%	3,4%	3,1% (2) Personas de 85 años y más sobre la población total
Indice Menores (3)	11,9%	11,5%	11,7% (3) Personas de 0 a 17 años sobre la población total
Indice Jóvenes (4)	16,6%	14,3%	15,4% (4) Perasonas de 14 a 29 años sobre la población total
GRUPOS DE EDAI	Hombre	Mujer	Total
0- 15	556	572	1128
16- 64	3516	3715	7231
65 y más	1348	1440	2788
GRUPOS DE EDAI	Hombre	Mujer	Total
0- 4	171	179	350
5- 9	166	174	340
10- 14	188	176	364
15- 19	222	207	429
20- 24	261	297	558
25- 29	375	279	654
30- 34	325	298	623
35- 39	365	302	667
40- 44	283	253	536
45- 49	292	379	671
50- 54	381	468	849
55- 59	406	542	948
60- 64	637	733	1370
65- 69	586	508	1094
70- 74	311	293	604
75- 79	197	245	442
80- 84	155	198	353
85- 89	70	141	211
90- 94	24	39	63
95- 99	5	15	20
100 o mas	0	1	1
<b>Total</b>	<b>5420</b>	<b>5727</b>	<b>11147</b>







## 14. Barrio Arana

### Distribución de la población por sexo y edad 1/1/2015

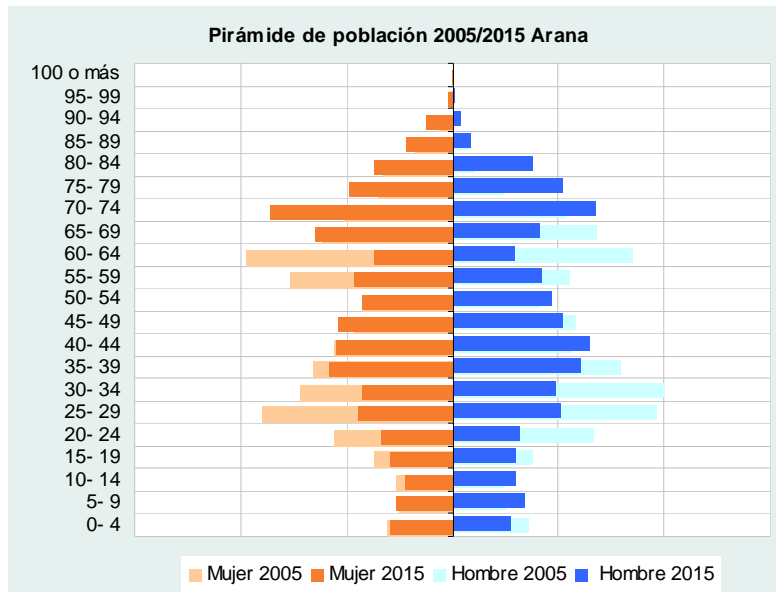
HABITANTES	Hombre	Mujer	Total
AL 1/1/2015	1528	1588	3116
INDICADORES	Hombre	Mujer	Total
Edad media	45,56	49,18	47,41
Índice Mayores (1)	27,7%	34,4%	31,2%
Índice Vejez (2)	1,8%	4,5%	10,3%
Índice Menores (3)	14,7%	12,2%	13,4%
Índice Jóvenes (4)	15,6%	14,1%	14,9%
GRUPOS DE EDAD	Hombre	Mujer	Total
0- 15	196	168	364
16- 64	908	873	1781
65 y más	424	547	971
GRUPOS DE EDAD	Hombre	Mujer	Total
0- 4	55	58	113
5- 9	69	53	122
10- 14	61	45	106
15- 19	61	59	120
20- 24	64	67	131
25- 29	102	90	192
30- 34	98	85	183
35- 39	122	116	238
40- 44	130	109	239
45- 49	105	108	213
50- 54	95	85	180
55- 59	84	92	176
60- 64	58	74	132
65- 69	82	130	212
70- 74	135	173	308
75- 79	104	98	202
80- 84	75	74	149
85- 89	18	43	61
90- 94	7	24	31
95- 99	3	4	7
100 o más	0	1	1
<b>Total</b>	<b>1528</b>	<b>1588</b>	<b>3116</b>

(1) Personas de 65 años y más sobre la población total

(2) Personas de 85 años y más sobre la población total

(3) Personas de 0 a 17 años sobre la población total

(4) Personas de 14 a 29 años sobre la población total

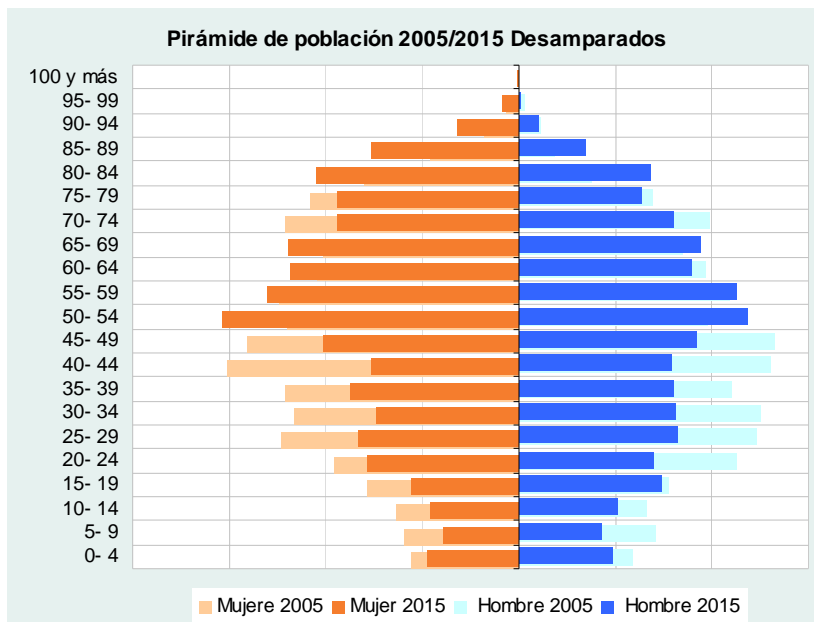




## 15. Barrio Desamparados

### Distribución de la población por sexo y edad 1/1/2015

HABITANTES	Hombre	Mujer	Total
AL 1/1/2015	2752	3230	<b>5982</b>
INDICADORES	Hombre	Mujer	Total
Edad media	46,6	51,39	<b>49,18</b>
Índice Mayores (1)	25,7%	32,7%	<b>29,5%</b> (1) Personas de 65 años y más sobre la población total
Índice Vejez (2)	3,5%	7,2%	<b>5,5%</b> (2) Personas de 85 años y más sobre la población total
Índice Menores (3)	13,7%	10,0%	<b>11,7%</b> (3) Personas de 0 a 17 años sobre la población total
Índice Jóvenes (4)	17,3%	13,9%	<b>15,4%</b> (4) Personas de 14 a 29 años sobre la población total
GRUPOS DE EDAD	Hombre	Mujer	Total
0- 15	319	280	<b>599</b>
16- 64	1725	1893	<b>3618</b>
65 y más	708	1057	<b>1765</b>
GRUPOS DE EDAD	Hombre	Mujer	Total
0- 4	98	94	192
5- 9	85	78	163
10- 14	103	91	194
15- 19	148	111	259
20- 24	139	157	296
25- 29	165	165	330
30- 34	163	146	309
35- 39	160	174	334
40- 44	158	152	310
45- 49	184	203	387
50- 54	237	306	543
55- 59	225	260	485
60- 64	179	236	415
65- 69	189	238	427
70- 74	161	187	348
75- 79	126	188	314
80- 84	137	211	348
85- 89	70	152	222
90- 94	21	63	84
95- 99	3	17	20
100 o más	1	1	2
<b>Total</b>	<b>2752</b>	<b>3230</b>	<b>5982</b>



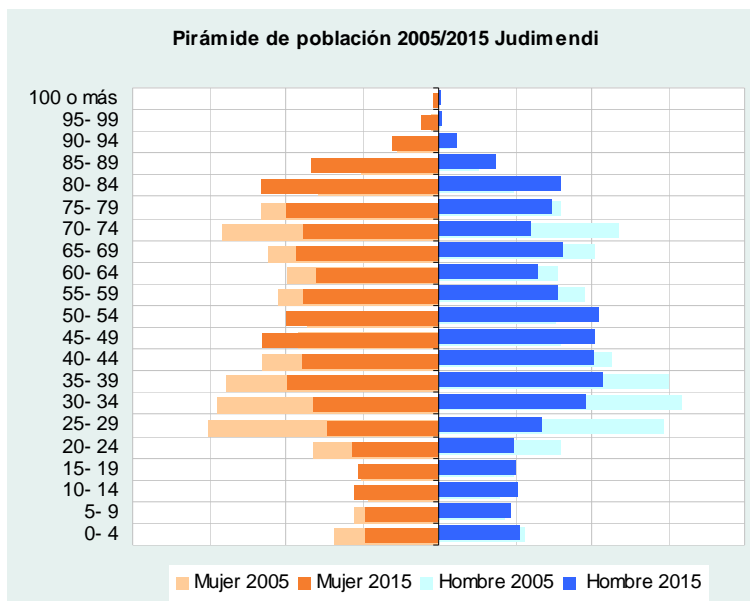


## 16. Barrio Judimendi

### Distribución de la población por sexo y edad 1/1/2015

HABITANTES	Hombre	Mujer	Total
AL 1/1/2015	2645	3033	5678
INDICADORES	Hombre	Mujer	Total
Edad media	46,53	50,99	48,91
Indice Mayores (1)	26,3%	34,8%	30,8%
Indice Vejez (2)	4,0%	8,5%	6,4%
Indice Menores (3)	13,6%	12,1%	12,8%
Indice Jóvenes (4)	13,4%	12,9%	13,1%
GRUPOS DE EDAD	Hombre	Mujer	Total
0- 15	328	327	655
16- 64	1621	1651	3272
65 y más	696	1055	1751
GRUPOS DE EDAD	Hombre	Mujer	Total
0- 4	107	97	204
5- 9	95	97	192
10- 14	103	110	213
15- 19	102	106	208
20- 24	99	113	212
25- 29	135	147	282
30- 34	192	165	357
35- 39	215	197	412
40- 44	203	178	381
45- 49	204	231	435
50- 54	209	200	409
55- 59	155	177	332
60- 64	130	160	290
65- 69	162	187	349
70- 74	121	177	298
75- 79	148	200	348
80- 84	160	232	392
85- 89	76	168	244
90- 94	23	61	84
95- 99	4	24	28
100 o más	2	6	8
<b>Total</b>	<b>2645</b>	<b>3033</b>	<b>5678</b>

(1) Personas de 65 años y más sobre la población total  
(2) Personas de 85 años y más sobre la población total  
(3) Personas de 0 a 17 años sobre la población total  
(4) Personas de 14 a 29 años sobre la población total

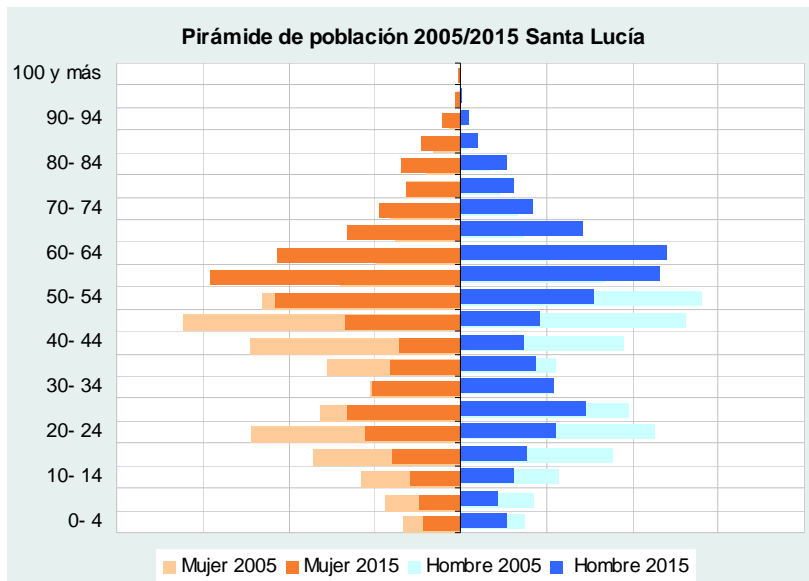




## 17. Barrio Santa Lucía

### Distribución de la población por sexo y edad 1/1/2015

HABITANTES	Hombre	Mujer	Total
AL 1/1/2015	3731	4032	<b>7763</b>
INDICADORES	Hombre	Mujer	Total
Edad media	46,72	48,61	<b>47,7</b>
Índice Mayores (1)	20,1%	21,4%	<b>20,8%</b> (1) Personas de 65 años y más sobre la población total
Índice Vejez (2)	1,7%	3,7%	<b>2,8%</b> (2) Personas de 85 años y más sobre la población total
Índice Menores (3)	11,0%	9,7%	<b>10,3%</b> (3) Personas de 0 a 17 años sobre la población total
Índice Jóvenes (4)	18,7%	16,7%	<b>17,7%</b> (4) Personas de 14 a 29 años sobre la población total
GRUPOS DE EDAD	Hombre	Mujer	Total
0- 15	351	329	<b>680</b>
16- 64	2629	2839	<b>5468</b>
65 y más	751	864	<b>1615</b>
GRUPOS DE EDAD	Hombre	Mujer	Total
0- 4	110	88	198
5- 9	88	96	184
10- 14	125	116	241
15- 19	155	159	314
20- 24	221	224	445
25- 29	293	262	555
30- 34	218	206	424
35- 39	177	165	342
40- 44	148	143	291
45- 49	186	267	453
50- 54	311	433	744
55- 59	465	581	1046
60- 64	483	428	911
65- 69	284	264	548
70- 74	169	187	356
75- 79	126	124	250
80- 84	107	138	245
85- 89	40	93	133
90- 94	20	42	62
95- 99	5	13	18
100 o más	0	3	3
<b>Total</b>	<b>3731</b>	<b>4032</b>	<b>7763</b>

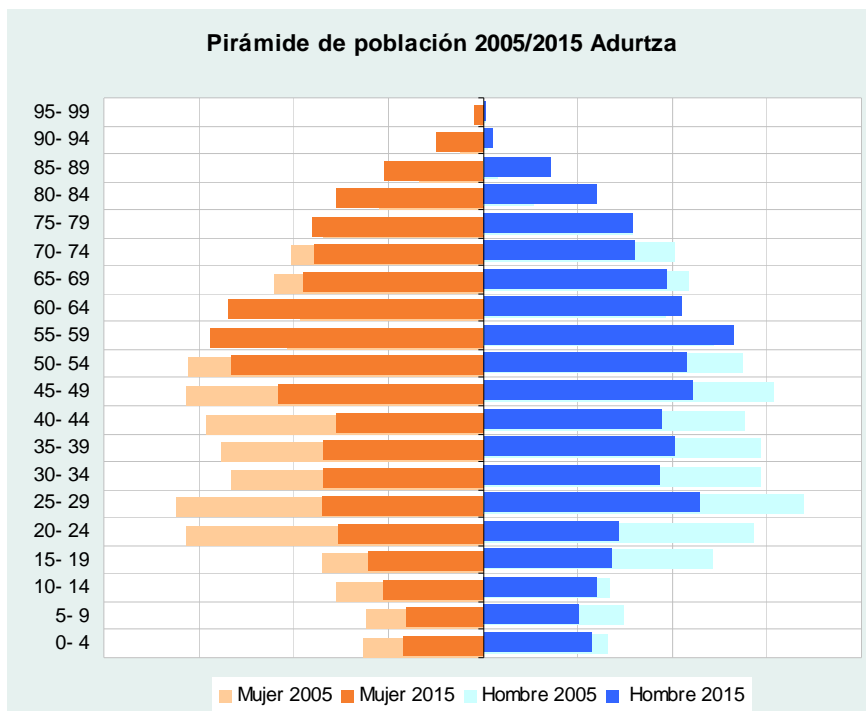




## 18. Barrio Adurtza

### Distribución de la población por sexo y edad 1/1/2015

HABITANTES	Hombre	Mujer	Total
AL 1/1/2015	3055	3103	<b>6158</b>
INDICADORES	Hombre	Mujer	Total
Edad media	45,55	49,44	<b>47,51</b>
Índice Mayores (1)	23,4%	27,8%	<b>25,6%</b> (1) Personas de 65 años y más sobre la población total
Índice Vejez (2)	2,7%	5,2%	<b>4,0%</b> (2) Personas de 85 años y más sobre la población total
Índice Menores (3)	13,6%	10,6%	<b>12,1%</b> (3) Personas de 0 a 17 años sobre la población total
Índice Jóvenes (4)	17,5%	15,3%	<b>16,4%</b> (4) Personas de 14 a 29 años sobre la población total
GRUPOS DE EDAI	Hombre	Mujer	Total
0- 15	368	296	<b>664</b>
16- 64	1971	1945	<b>3916</b>
65 y más	716	862	<b>1578</b>
GRUPOS DE EDAI	Hombre	Mujer	Total
0- 4	115	84	199
5- 9	102	80	182
10- 14	121	105	226
15- 19	136	121	257
20- 24	144	153	297
25- 29	229	170	399
30- 34	188	169	357
35- 39	202	168	370
40- 44	189	154	343
45- 49	222	216	438
50- 54	216	266	482
55- 59	265	287	552
60- 64	210	268	478
65- 69	195	189	384
70- 74	160	177	337
75- 79	158	180	338
80- 84	120	155	275
85- 89	71	103	174
90- 94	10	49	59
95- 99	2	9	11
<b>Total</b>	<b>3055</b>	<b>3103</b>	<b>6158</b>

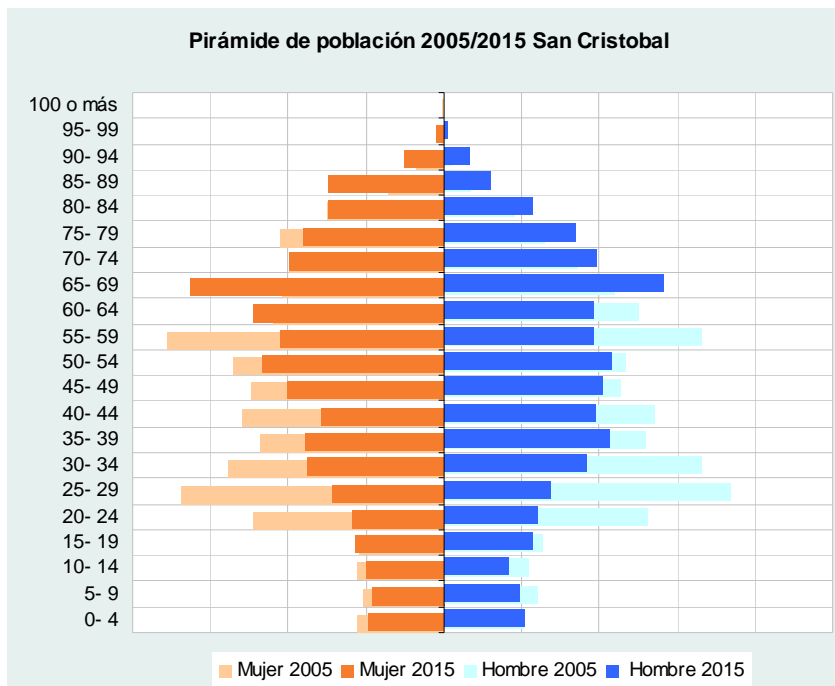




## 19. Barrio San Cristobal

### Distribución de la población por sexo y edad 1/1/2015

HABITANTES	Hombre	Mujer	Total
AL 1/1/2015	2912	3124	<b>6036</b>
INDICADORES	Hombre	Mujer	Total
Edad media	48	50,72	<b>49,4</b>
Indice Mayores (1)	29,5%	33,8%	<b>31,7%</b> (1) Personas de 65 años y más sobre la población total
Indice Vejez (2)	3,3%	6,5%	<b>5,0%</b> (2) Personas de 85 años y más sobre la población total
Indice Menores (3)	11,8%	11,7%	<b>11,8%</b> (3) Personas de 0 a 17 años sobre la población total
Indice Jóvenes (4)	13,2%	12,6%	<b>12,9%</b> (4) Personas de 14 a 29 años sobre la población total
GRUPOS DE EDAD	Hombre	Mujer	Total
0- 15	307	312	<b>619</b>
16- 64	1746	1755	<b>3501</b>
65 y más	859	1057	<b>1916</b>
GRUPOS DE EDAD	Hombre	Mujer	Total
0- 4	105	98	203
5- 9	97	92	189
10- 14	84	100	184
15- 19	113	113	226
20- 24	121	117	238
25- 29	137	144	281
30- 34	183	176	359
35- 39	214	178	392
40- 44	194	158	352
45- 49	205	201	406
50- 54	216	234	450
55- 59	192	211	403
60- 64	192	245	437
65- 69	282	325	607
70- 74	197	198	395
75- 79	169	180	349
80- 84	114	148	262
85- 89	61	148	209
90- 94	32	50	82
95- 99	4	8	12
<b>Total</b>	<b>2912</b>	<b>3124</b>	<b>6036</b>



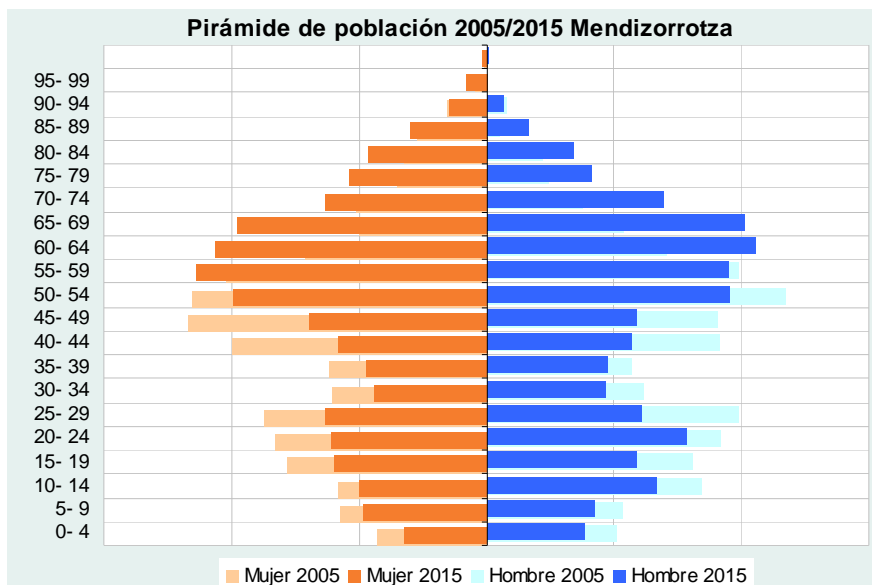


## 20. Barrio Mendizorrotza

### Distribución de la población por sexo y edad 1/1/2015

HABITANTES	Hombre	Mujer	Total
AL 1/1/2015	2247	2336	4583
INDICADORES	Hombre	Mujer	Total
Edad media	45,3	48,1	46,73
Índice Mayores (1)	24,1%	27,1%	25,6%
Índice Vejez (2)	2,1%	4,5%	3,3%
Índice Menores (3)	16,2%	14,0%	15,1%
Índice Jóvenes (4)	18,8%	16,9%	17,8%
GRUPOS DE EDAD	Hombre	Mujer	Total
0- 15	318	281	599
16- 64	1388	1422	2810
65 y más	541	633	1597
GRUPOS DE EDAD	Hombre	Mujer	Total
0- 4	77	64	141
5- 9	85	97	182
10- 14	134	99	233
15- 19	118	119	237
20- 24	157	122	279
25- 29	122	127	249
30- 34	94	88	182
35- 39	95	94	189
40- 44	114	116	230
45- 49	118	139	257
50- 54	191	198	389
55- 59	190	228	418
60- 64	211	212	423
65- 69	202	196	398
70- 74	139	127	266
75- 79	82	108	190
80- 84	69	93	162
85- 89	33	60	93
90- 94	13	29	42
95- 99	1	16	17
100 o mas	2	4	6
<b>Total</b>	<b>2247</b>	<b>2336</b>	<b>4583</b>

(1) Personas de 65 años y más sobre la población total  
 (2) Personas de 85 años y más sobre la población total  
 (3) Personas de 0 a 17 años sobre la población total  
 (4) Personas de 14 a 29 años sobre la población total

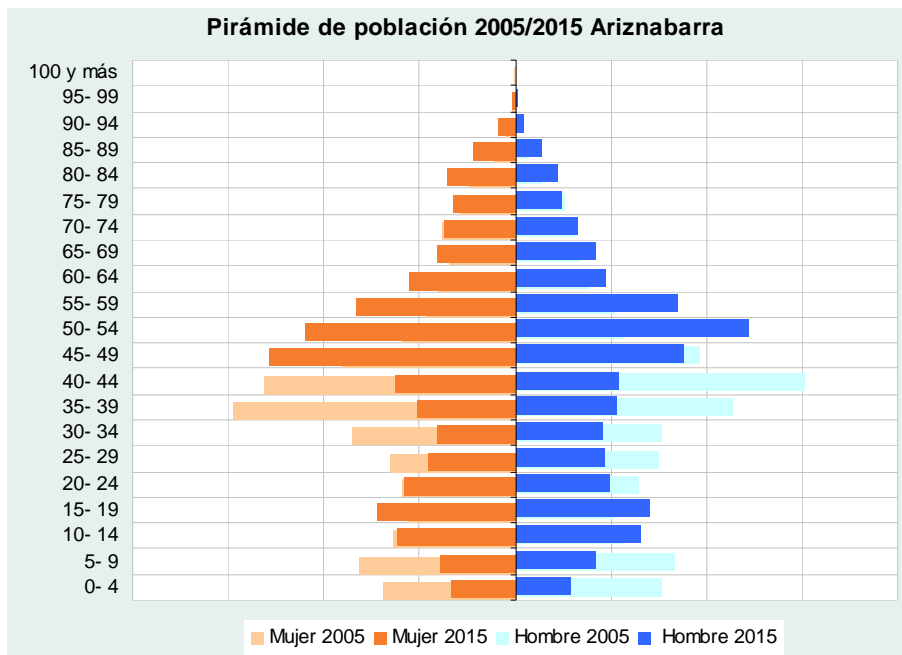




## 21. Barrio Ariznabarra

### Distribución de la población por sexo y edad 1/1/2015

HABITANTES	Hombre	Mujer	Total
AL 1/1/2015	3758	4080	<b>7838</b>
INDICADORES	Hombre	Mujer	Total
Edad media	41,76	43,42	<b>42,626</b>
Índice Mayores (1)	15,0%	17,5%	16,3% (1) Personas de 65 años y más sobre la población total
Índice Vejez (2)	2,0%	3,2%	2,7% (2) Personas de 85 años y más sobre la población total
Índice Menores (3)	19,1%	17,4%	18,2% (3) Personas de 0 a 17 años sobre la población total
Índice Jóvenes (4)	19,7%	18,6%	19,1% (4) Personas de 14 a 29 años sobre la población total
GRUPOS DE EDAD	Hombre	Mujer	Total
0- 15	599	596	<b>1195</b>
16- 64	2597	2772	<b>5369</b>
65 y más	562	712	<b>1274</b>
GRUPOS DE EDAD	Hombre	Mujer	Total
0- 4	114	132	246
5- 9	169	157	326
10- 14	263	246	509
15- 19	282	288	570
20- 24	198	233	431
25- 29	188	183	371
30- 34	183	163	346
35- 39	214	206	420
40- 44	215	252	467
45- 49	352	515	867
50- 54	488	438	926
55- 59	340	334	674
60- 64	190	221	411
65- 69	169	162	331
70- 74	130	148	278
75- 79	97	129	226
80- 84	89	142	231
85- 89	55	89	144
90- 94	17	36	53
95- 99	5	6	11
<b>Total</b>	<b>3758</b>	<b>4080</b>	<b>7838</b>



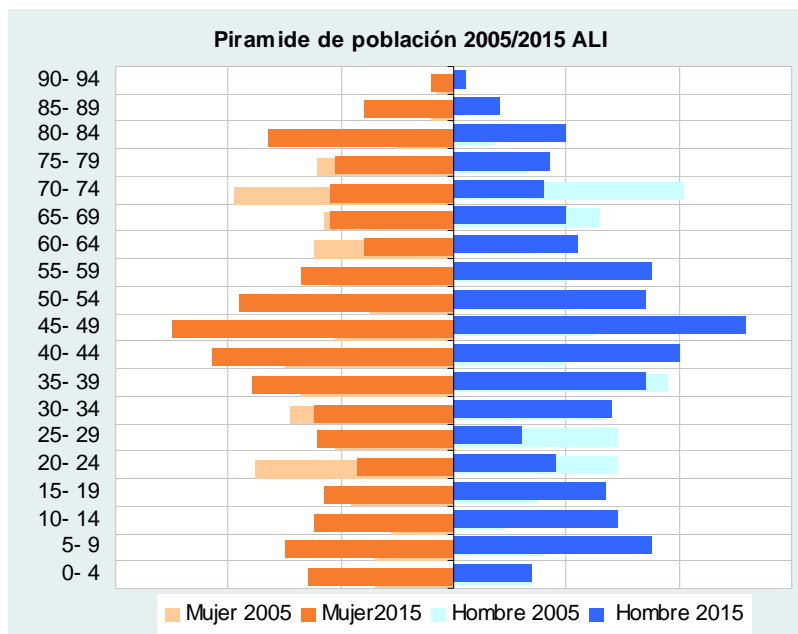




## 22. Barrio Ali

### Distribución de la población por sexo y edad 1/1/2015

Habitantes	Hombre	Mujer	Total
AL 1/1/2015	463	498	<b>961</b>
Indicadores	Hombre	Mujer	Total
Edad media	42,2	43,95	<b>43,11</b>
Indice Mayores (1)	17,9%	23,7%	<b>20,9%</b> (1) Personas de 65 años y más sobre la población total
Indice Vejez (2)	2,2%	4,0%	<b>3,1%</b> (2) Personas de 85 años y más sobre la población total
Indice Menores (3)	20,7%	18,9%	<b>19,8%</b> (3) Personas de 0 a 17 años sobre la población total
Indice Jóvenes (4)	13,6%	14,3%	<b>13,9%</b> (4) Perasonas de 14 a 29 años sobre la población total
GRUPOS DE EDAD	Hombre	Mujer	Total
0- 15	83	85	<b>168</b>
16- 64	297	295	<b>592</b>
65 y más	83	118	<b>201</b>
Grupos de edad	Hombre	Mujer	Total
0- 4	14	26	40
5- 9	35	30	65
10- 14	29	25	54
15- 19	27	23	50
20- 24	18	17	35
25- 29	12	24	36
30- 34	28	25	53
35- 39	34	36	70
40- 44	40	43	83
45- 49	52	50	102
50- 54	34	38	72
55- 59	35	27	62
60- 64	22	16	38
65- 69	20	22	42
70- 74	16	22	38
75- 79	17	21	38
80- 84	20	33	53
85- 89	8	16	24
90- 94	2	4	6
<b>Total</b>	<b>463</b>	<b>498</b>	<b>961</b>



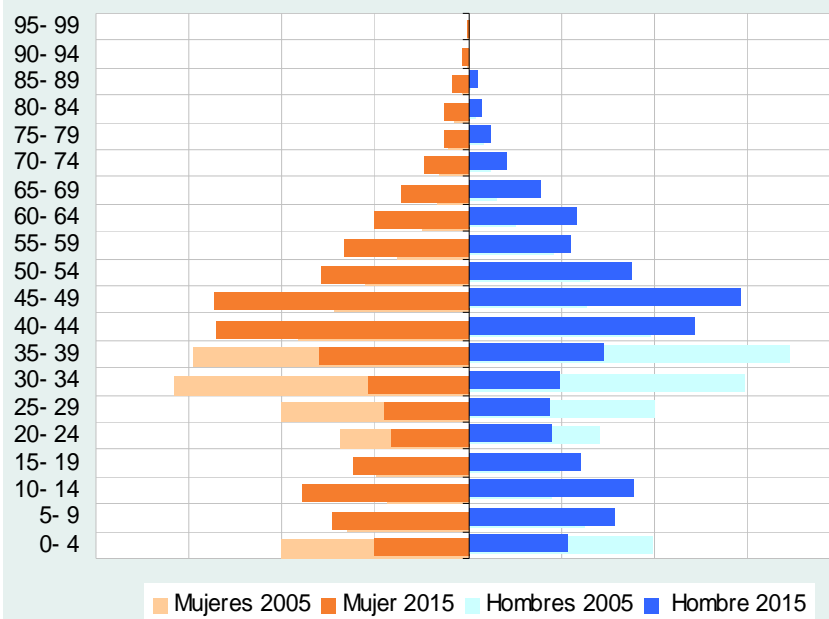


### 23. Barrio Sansomendi

#### Distribución de la población por sexo y edad 1/1/2015

HABITANTES	Hombre	Mujer	Total
AL 1/1/2015	10.499	10.599	<b>21.098</b>
INDICADORES	Hombre	Mujer	Total
Edad media	36,91	37,6	<b>37,26</b>
Indice Mayores (1)	4,1%	4,6%	<b>8,7%</b> (1) Personas de 65 años y más sobre la población total
Indice Vejez (2)	0,3%	0,6%	<b>0,8%</b> (2) Personas de 85 años y más sobre la población total
Indice Menores (3)	12,3%	12,0%	<b>24,4%</b> (3) Personas de 0 a 17 años sobre la población total
Indice Jóvenes (4)	16,0%	23,9%	<b>15,8%</b> (4) Perasonas de 14 a 29 años sobre la población total
GRUPOS DE EDAD	Hombre	Mujer	Total
0- 15	2356	2278	<b>4634</b>
16- 64	7285	7347	<b>14632</b>
65 y más	858	974	<b>1832</b>
GRUPOS DE EDAD	Hombre	Mujer	Total
0- 4	542	506	1048
5- 9	788	734	1522
10- 14	895	895	1790
15- 19	611	614	1225
20- 24	452	414	866
25- 29	433	450	883
30- 34	489	538	1027
35- 39	732	799	1531
40- 44	1223	1352	2575
45- 49	1470	1366	2836
50- 54	874	793	1667
55- 59	547	663	1210
60- 64	585	501	1086
65- 69	393	361	754
70- 74	207	237	444
75- 79	121	131	252
80- 84	77	128	205
85- 89	47	84	131
90- 94	11	27	38
95- 99	2	6	8
<b>Total</b>	<b>10499</b>	<b>10599</b>	<b>21098</b>

Piramide de población 2005/2015 Sansomendi

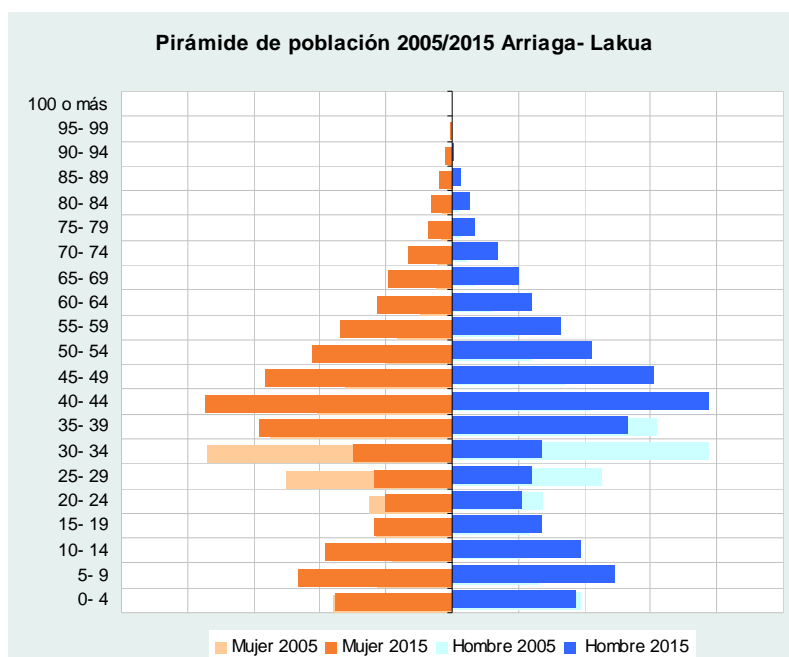




## 24. Barrio Arriaga- Lakua

### Distribución de la población por sexo y edad 1/1/2015

HABITANTES	Hombre	Mujer	Total
AL 1/1/2015	14064	13914	<b>27978</b>
INDICADORES	Hombre	Mujer	Total
Edad media	36,32	37,03	<b>36,68</b>
Índice Mayores (1)	8,6%	9,4%	<b>9,0%</b> (1) Personas de 65 años y más sobre la población total
Índice Vejez (2)	0,5%	1,2%	<b>0,8%</b> (2) Personas de 85 años y más sobre la población total
Índice Menores (3)	25,2%	24,2%	<b>24,7%</b> (3) Personas de 0 a 17 años sobre la población total
Índice Jóvenes (4)	14,1%	13,1%	<b>13,6%</b> (4) Perasonas de 14 a 29 años sobre la población total
GRUPOS DE EDAD	Hombre	Mujer	Total
0- 15	3261	3141	<b>6402</b>
16- 64	9588	9462	<b>19050</b>
65 y más	1215	1311	<b>2526</b>
GRUPOS DE EDAD	Hombre	Mujer	Total
0- 4	932	878	1810
5- 9	1224	1165	2389
10- 14	967	950	1917
15- 19	676	587	1263
20- 24	529	499	1028
25- 29	603	586	1189
30- 34	678	742	1420
35- 39	1324	1462	2786
40- 44	1939	1858	3797
45- 49	1516	1406	2922
50- 54	1048	1058	2106
55- 59	817	844	1661
60- 64	596	568	1164
65- 69	507	476	983
70- 74	338	328	666
75- 79	167	188	355
80- 84	132	158	290
85- 89	56	101	157
90- 94	10	48	58
95- 99	5	10	15
100 o más	0	2	2
<b>Total</b>	<b>14064</b>	<b>13914</b>	<b>27978</b>



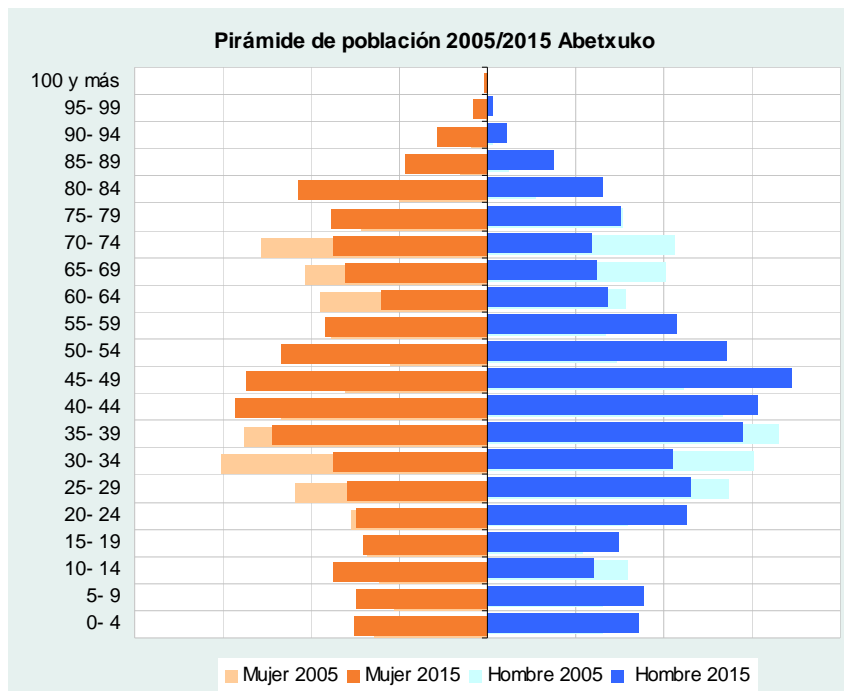


## 25. Barrio Abetxuko

### Distribución de la población por sexo y edad 1/1/2015

HABITANTES	Hombre	Mujer	Total
AL 1/1/2015	1737	1673	3410
INDICADORES	Hombre	Mujer	Total
Edad media	42,17	45,81	43,96
Indice Mayores (1)	18,1%	27,0%	22,4%
Indice Vejez (2)	3,0%	5,1%	4,0%
Indice Menores (3)	16,4%	17,0%	16,7%
Indice Jóvenes (4)	18,1%	14,7%	16,5%
GRUPOS DE EDAD	Hombre	Mujer	Total
0- 15	254	254	508
16- 64	1169	968	2137
65 y más	314	451	765
GRUPOS DE EDAD	Hombre	Mujer	Total
0- 4	86	76	162
5- 9	89	74	163
10- 14	60	88	148
15- 19	74	70	144
20- 24	113	75	188
25- 29	115	80	195
30- 34	105	88	193
35- 39	145	122	267
40- 44	153	143	296
45- 49	172	137	309
50- 54	136	117	253
55- 59	107	92	199
60- 64	68	60	128
65- 69	62	81	143
70- 74	59	88	147
75- 79	76	89	165
80- 84	65	107	172
85- 89	38	47	85
90- 94	11	29	40
95- 99	3	8	11
100 o más	0	2	2
<b>Total</b>	<b>1737</b>	<b>1673</b>	<b>3410</b>

(1) Personas de 65 años y más sobre la población total  
(2) Personas de 85 años y más sobre la población total  
(3) Personas de 0 a 17 años sobre la población total  
(4) Personas de 14 a 29 años sobre la población total

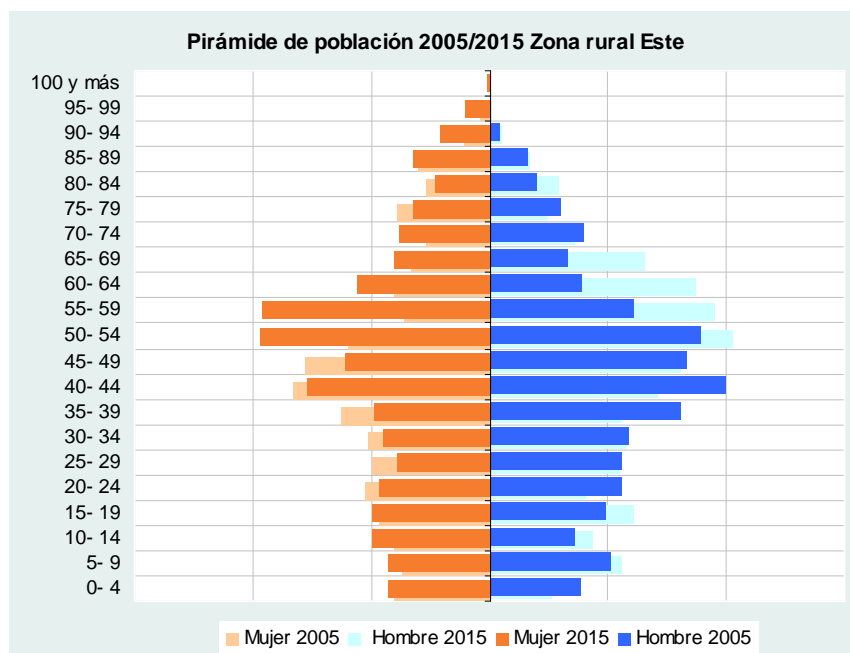




## 26. Barrio Zona rural Este

### Distribución de la población por sexo y edad 1/1/2015

HABITANTES	Hombre	Mujer	Total
AL 1/1/2015	1013	951	1964
INDICADORES	Hombre	Mujer	Total
Edad media	44,08	45,1	44,58
Indice Mayores (1)	17,7%	20,8%	19,2% (1) Personas de 65 años y más sobre la población total
Indice Vejez (2)	2,3%	6,7%	4,4% (2) Personas de 85 años y más sobre la población total
Indice Menores (3)	15,8%	17,6%	16,6% (3) Personas de 0 a 17 años sobre la población total
Indice Jóvenes (4)	16,2%	15,6%	15,9% (4) Personas de 14 a 29 años sobre la población total
GRUPOS DE EDAD	Hombre	Mujer	Total
0- 15	138	144	282
16- 64	696	609	1305
65 y más	179	198	377
GRUPOS DE EDAD	Hombre	Mujer	Total
0- 4	26	43	69
5- 9	56	43	99
10- 14	44	50	94
15- 19	61	50	111
20- 24	41	47	88
25- 29	55	39	94
30- 34	58	45	103
35- 39	56	49	105
40- 44	71	77	148
45- 49	81	61	142
50- 54	103	97	200
55- 59	95	96	191
60- 64	87	56	143
65- 69	66	41	107
70- 74	36	38	74
75- 79	25	32	57
80- 84	29	23	52
85- 89	17	32	49
90- 94	5	21	26
95- 99	1	10	11
100 o más	0	1	1
<b>Total</b>	<b>1013</b>	<b>951</b>	<b>1964</b>



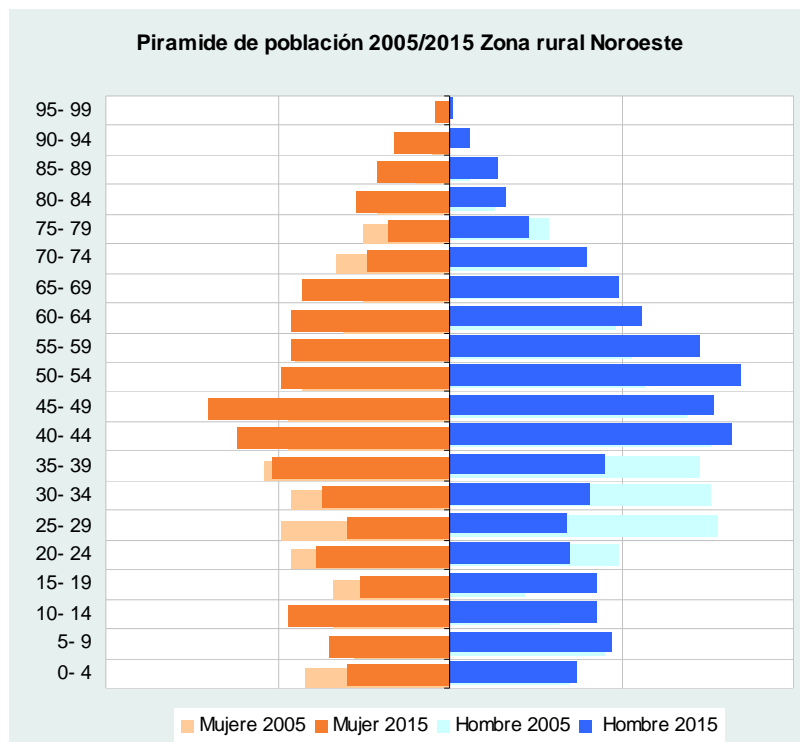


## 27. Barrio Zona rural Noroeste

### Distribución de la población por sexo y edad 1/1/2015

HABITANTES	Hombre	Mujer	Total
AL 1/1/2015	847	722	1.569
INDICADORES	Hombre	Mujer	Total
Edad media	43,08	44,19	43,59
Indice Mayores (1)	17,6%	21,2%	19,2% (1) Personas de 65 años y más sobre la población total
Indice Vejez (2)	2,5%	5,7%	4,0% (2) Personas de 85 años y más sobre la población total
Indice Menores (3)	18,5%	17,7%	18,2% (3) Personas de 0 a 17 años sobre la población total
Indice Jóvenes (4)	14,6%	14,3%	14,5% (4) Perasonas de 14 a 29 años sobre la población total
GRUPOS DE EDAD	Hombre	Mujer	Total
0- 15	138	116	254
16- 64	560	453	1013
65 y más	149	166	315
GRUPOS DE EDAD	Hombre	Mujer	Total
0- 4	37	30	67
5- 9	47	35	82
10- 14	43	47	90
15- 19	43	26	69
20- 24	35	39	74
25- 29	34	30	64
30- 34	41	37	78
35- 39	45	52	97
40- 44	82	62	144
45- 49	77	70	147
50- 54	85	49	134
55- 59	73	46	119
60- 64	56	46	102
65- 69	49	43	92
70- 74	40	24	64
75- 79	23	18	41
80- 84	16	27	43
85- 89	14	21	35
90- 94	6	16	22
95- 99	1	4	5
<b>Total</b>	<b>847</b>	<b>722</b>	<b>1569</b>

Piramide de población 2005/2015 Zona rural Noroeste

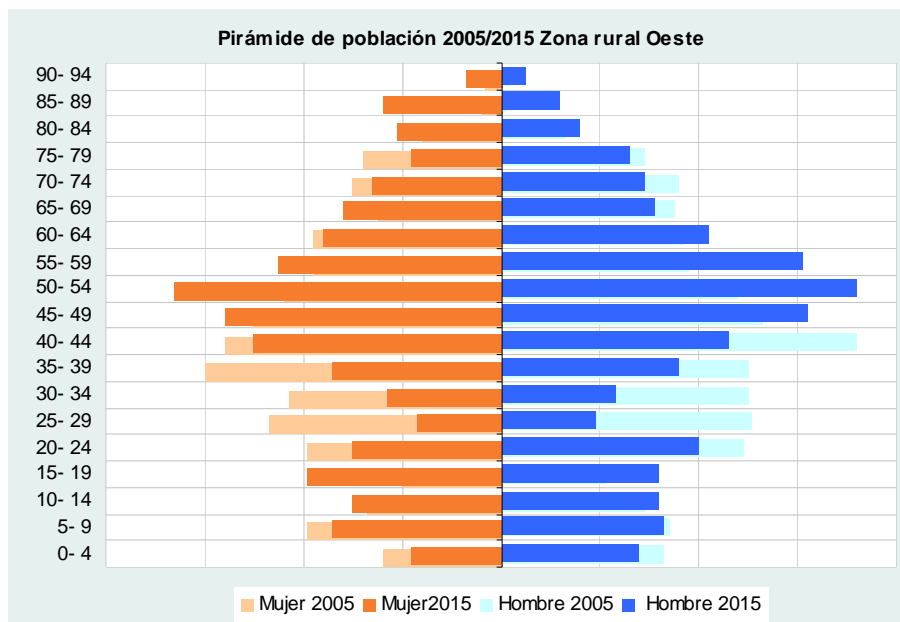




## 28. Barrio Zona rural Suroeste

### Distribución de la población por sexo y edad 1/1/2015

HABITANTES	Hombre	Mujer	Total
AL 1/1/2015	645	606	1251
INDICADORES	Hombre	Mujer	Total
Edad media	43,86	44,84	44,34
Índice Mayores (1)	18,4%	21,1%	19,7% (1) Personas de 65 años y más sobre la población total
Índice Vejez (2)	2,6%	5,1%	3,8% (2) Personas de 85 años y más sobre la población total
Índice Menores (3)	17,7%	18,2%	17,9% (3) Personas de 0 a 17 años sobre la población total
Índice Jóvenes (4)	15,0%	15,8%	15,4% (4) Personas de 14 a 29 años sobre la población total
GRUPOS DE EDAD	Hombre	Mujer	Total
0- 15	100	93	193
16- 64	426	385	811
65 y más	119	128	247
GRUPOS DE EDAD	Hombre	Mujer	Total
0- 4	28	18	46
5- 9	33	34	67
10- 14	32	30	62
15- 19	32	39	71
20- 24	40	30	70
25- 29	19	17	36
30- 34	23	23	46
35- 39	36	34	70
40- 44	46	50	96
45- 49	62	56	118
50- 54	72	66	138
55- 59	61	45	106
60- 64	42	36	78
65- 69	31	32	63
70- 74	29	26	55
75- 79	26	18	44
80- 84	16	21	37
85- 89	12	24	36
90- 94	5	7	12
<b>Total</b>	645	606	1251





## 29. Barrio Zabalgana

### Distribución de la población por sexo y edad 1/1/2015

HABITANTES	Hombre	Mujer	Total
AL 1/1/2015	11.516	10.831	22.347
INDICADORES	Hombre	Mujer	Total
Edad media	30,53	30,84	30,68
Índice Mayores (1)	1,9%	2,3%	2,1%
Índice Vejez (2)	0,1%	0,4%	0,3%
Índice Menores (3)	25,7%	24,2%	25,0%
Índice Jóvenes (4)	10,8%	13,0%	11,8%
GRUPOS DE EDAD	Hombre	Mujer	Total
0- 15	2797	2482	5279
16- 64	8498	8097	16595
65 y más	221	252	473
GRUPOS DE EDAD	Hombre	Mujer	Total
0- 4	1460	1281	2741
5- 9	810	696	1506
10- 14	445	430	875
15- 19	373	341	714
20- 24	270	266	536
25- 29	521	726	1247
30- 34	1860	1845	3705
35- 39	2488	2199	4687
40- 44	1415	1287	2702
45- 49	791	709	1500
50- 54	440	409	849
55- 59	272	239	511
60- 64	150	151	301
65- 69	100	99	199
70- 74	50	49	99
75- 79	39	31	70
80- 84	17	29	46
85- 89	10	25	35
90- 94	3	14	17
95- 99	2	5	7
<b>Total</b>	<b>11516</b>	<b>10831</b>	<b>22347</b>

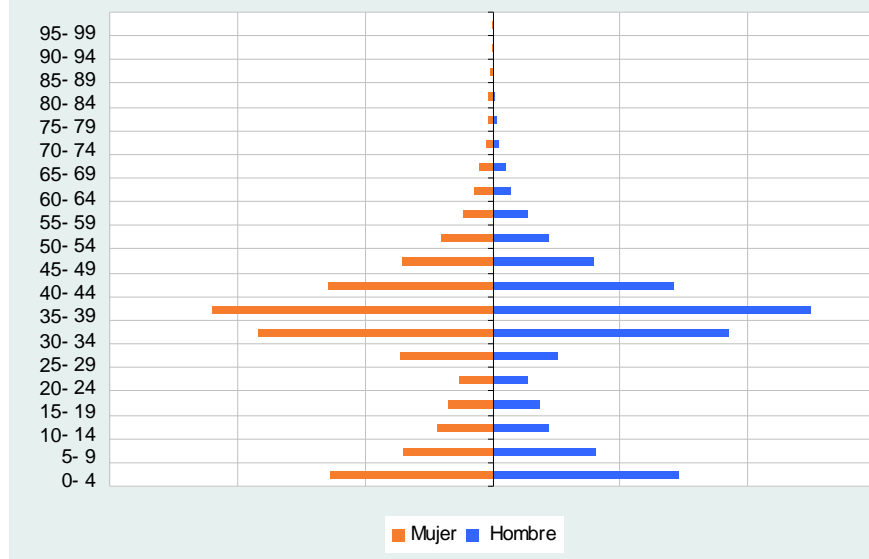
(1) Personas de 65 años y más sobre la población total

(2) Personas de 85 años y más sobre la población total

(3) Personas de 0 a 17 años sobre la población total

(4) Personas de 14 a 29 años sobre la población total

Pirámide de población 2015 Zabalgana





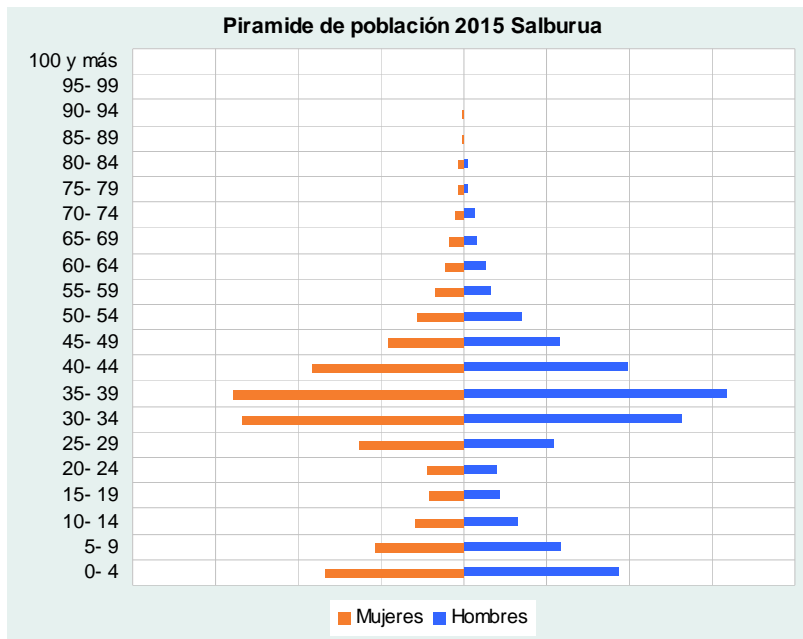


### 30. Barrio Salburua

#### Distribución de la población por sexo y edad 1/1/2015

HABITANTES	Hombre	Mujer	Total
AL 1/1/2015	8.090	7.619	15.709
INDICADORES	Hombre	Mujer	Total
Edad media	30,9	31,09	31,01
Índice Mayores (1)	3,9%	3,0%	2,7%
Índice Vejez (2)	0,1%	0,4%	0,2%
Índice Menores (3)	24,6%	23,7%	24,2%
Índice Jóvenes (4)	12,4%	14,5%	13,4%
GRUPOS DE EDAD	Hombre	Mujer	Total
0- 15	1905	1710	3615
16- 64	5997	5677	11674
65 y más	188	232	420
GRUPOS DE EDAD	Hombre	Mujer	Total
0- 4	937	841	1778
5- 9	582	534	1116
10- 14	328	290	618
15- 19	212	207	419
20- 24	198	217	415
25- 29	543	630	1173
30- 34	1312	1340	2652
35- 39	1586	1395	2981
40- 44	992	914	1906
45- 49	574	458	1032
50- 54	343	281	624
55- 59	167	170	337
60- 64	128	110	238
65- 69	79	87	166
70- 74	62	56	118
75- 79	21	29	50
80- 84	19	32	51
85- 89	4	14	18
90- 94	2	9	11
95- 99	1	4	5
100 o más	0	1	1
<b>Total</b>	<b>8090</b>	<b>7619</b>	<b>15709</b>

(1) Personas de 65 años y más sobre la población total  
(2) Personas de 85 años y más sobre la población total  
(3) Personas de 0 a 17 años sobre la población total  
(4) Personas de 14 a 29 años sobre la población total



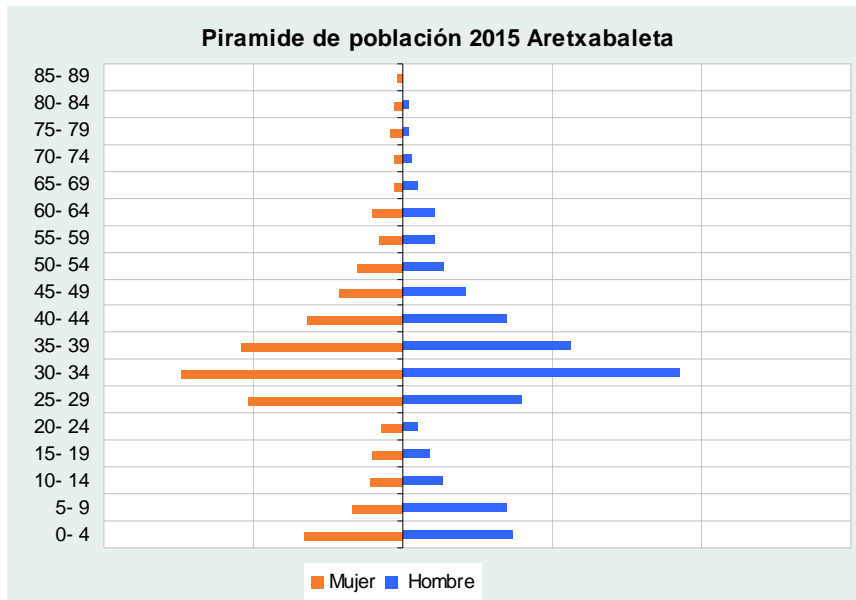


### 31. Barrio Aretxabaleta

#### Distribución de la población por sexo y edad 1/1/2015

HABITANTES	Hombre	Mujer	Total
AL 1/1/2015	392	359	751
INDICADORES	Hombre	Mujer	Total
Edad media	31,07	32,6	<b>31,8</b>
Indice Mayores (1)	3,1%	4,2%	<b>3,6%</b>
Indice Vejez (2)	0,3%	1,4%	<b>0,9%</b>
Indice Menores (3)	23,0%	18,9%	<b>21,0%</b>
Indice Jóvenes (4)	14,0%	19,8%	<b>16,8%</b>
GRUPOS DE EDAD	Hombre	Mujer	Total
0- 15	87	67	<b>154</b>
16- 64	293	277	<b>570</b>
65 y más	12	27	<b>39</b>
GRUPOS DE EDAD	Hombre	Mujer	Total
0- 4	37	33	70
5- 9	35	17	52
10- 14	13	11	24
15- 19	9	10	19
20- 24	5	7	12
25- 29	40	52	92
30- 34	93	74	167
35- 39	56	54	110
40- 44	35	32	67
45- 49	21	21	42
50- 54	14	15	29
55- 59	11	8	19
60- 64	11	10	21
65- 69	5	3	8
70- 74	3	3	6
75- 79	2	4	6
80- 84	2	3	5
85- 89	0	2	2
<b>Total</b>	<b>392</b>	<b>359</b>	<b>751</b>

(1) Personas de 65 años y más sobre la población total  
 (2) Personas de 85 años y más sobre la población total  
 (3) Personas de 0 a 17 años sobre la población total  
 (4) Perasonas de 14 a 29 años sobre la población total





Ayuntamiento  
de Vitoria-Gasteiz  
Vitoria-Gasteizko  
Udala

## MADA DE

BARRIOS DE VITORIA-GASTEIZ 2015

