

V Bosques de alta montaña
Goi-mendiko basoak

-  Abetales mixtos
Izeidi mistoak
-  Pinares oromediterráneos
Pinudi oromediterraneoak
-  Pinares negros
Mendi-pinuen basoak
-  Enebrales orocantábricos
Ipurudi orokantauriarrak
-  Matorral oromediterráneo
Sastrakadi oromediterraneoak
-  Bosques de alerce
Alertze-basoak
-  Pinares xerofíticos
Pinudi xerofitikoak
-  Pinares templados
Pinudi epelak

IV Bosques boreales
Baso borealak

-  Abedulares mixtos
Urkidi mistoak
-  Abedulares
Urkidiak
-  Bosques de abeto rojo
Izei gorrien basoak
-  Abetales mixtos
Izeidi mistoak
-  Bosques hemiboreales
Baso hemiborealak
-  Pinares
Pinudiak
-  Pinares mixtos
Pinudi mistoak

III Bosques templados
Baso epelak

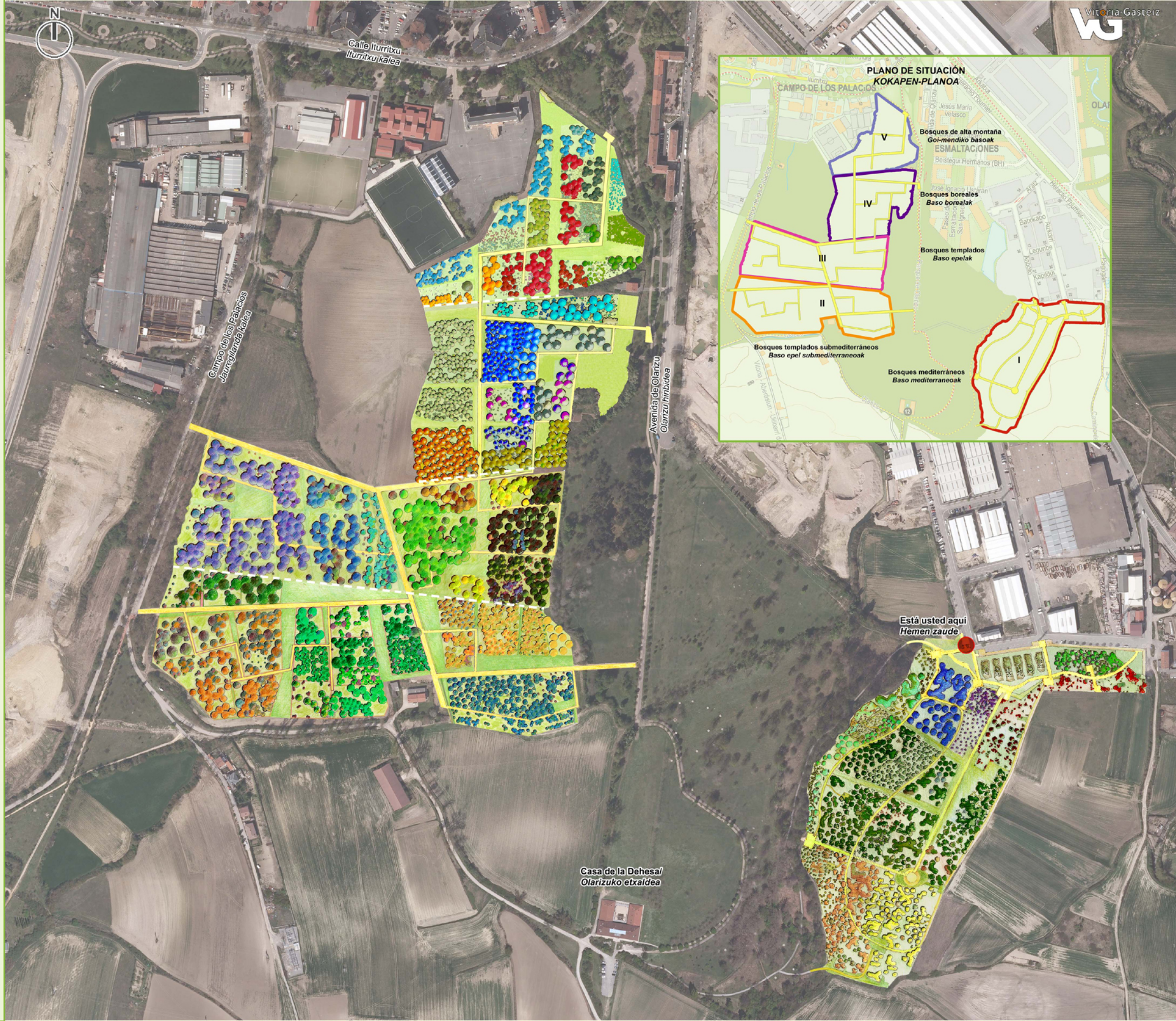
-  Hayedos eutróficos
Pagadi eutrofitikoak
-  Hayedos oligotróficos
Pagadi oligotrofitikoak
-  Bosques de ribera templados
Ibarbaso epelak
-  Bosques mixtos de roble-carpe
Haritz-xarma basoak
-  Bosques mixtos de roble-tilo
Haritz-ozki baso mistoak
-  Bosques mixtos de roble-fresno
Haritz-lizar baso mistoak
-  Robledales mixtos oligotróficos
Harizi misto oligotrofitikoak

II Bosques templados submediterráneos
Baso epel submediterraneoak

-  Robledales termoxerofíticos centroeuropeos
Europaren erdialdeko harizi termoxerofitikoak
-  Robledales mixtos italo-balcanicos
Harizi misto italo-balkanikoak
-  Robledales pubescentes
Ametz ilaundunen basoak
-  Melcojares y quejigales
Ameztziak eta erkameztziak
-  Bosques de ribera supramediterráneos
Ibarbaso supramediterraneoak

I Bosques mediterráneos
Baso mediterraneoak

-  Pinares xerofíticos
Pinudi xerofitikoak
-  Acebuchales y máquias
Basolibondoan basoak eta makiak
-  Vegetación de ribera mediterránea
Ibaiertereko landaredi mediterranea
-  Abetales xerofíticos
Izeidi xerofitikoak
-  Sabinas albares
Intentsu-sabinen basoak
-  Carrascales
Karraskalak
-  Coscojares
Abarztziak
-  Encinares
Artadiak
-  Alcornocales
Artelatz-basoak



Arboreto de Olarizu. Los Bosques de Europa
Olarizuko arboretoa. Europako basoak