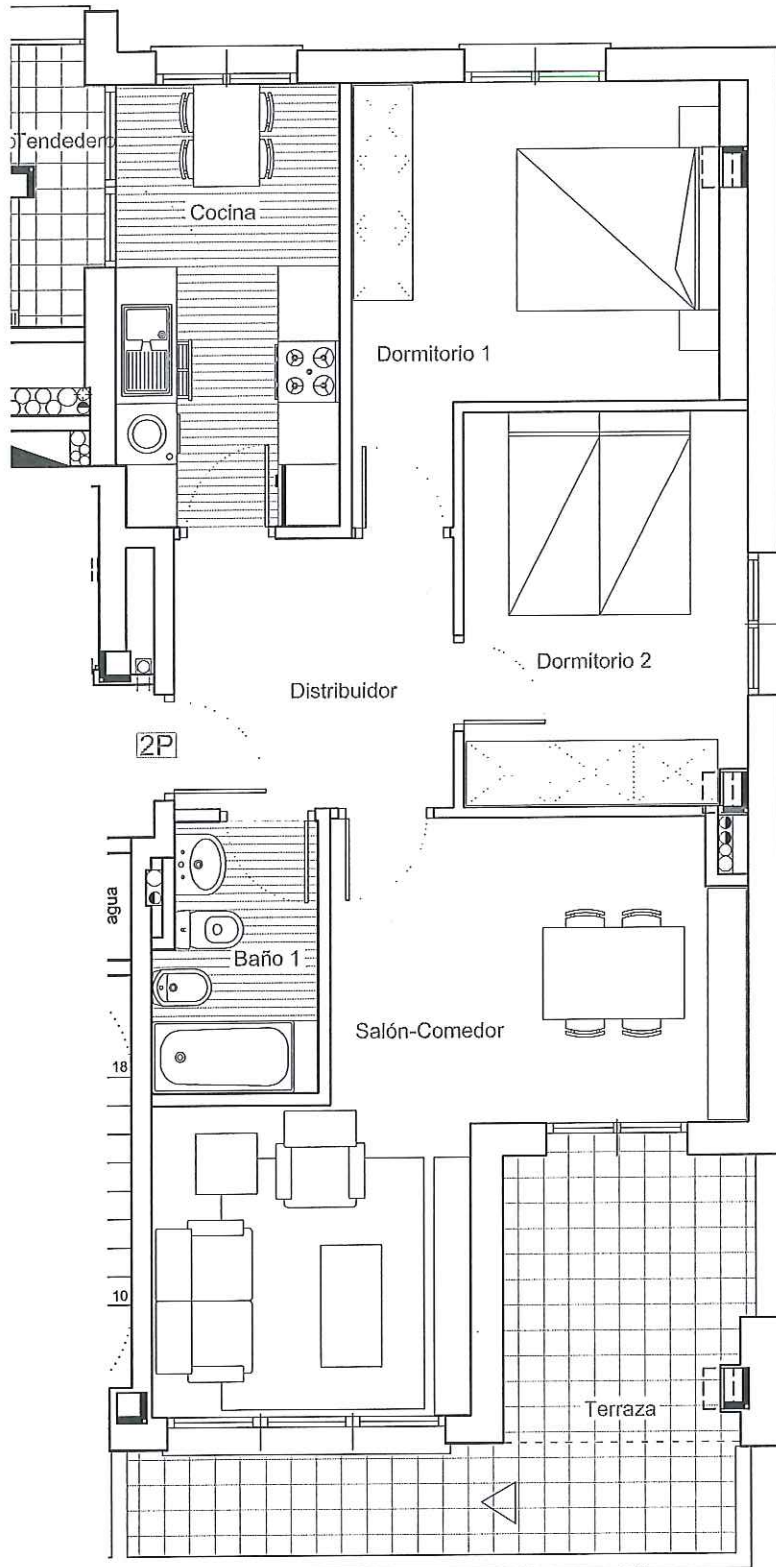
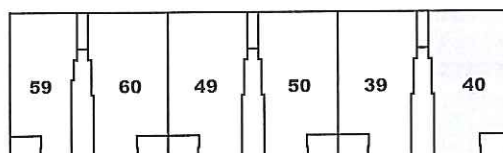


60 V.P.O. LOCALES COMERCIALES Y GARAJES EN PARCELA M-21, SECTOR 1, ZABALGANA - VITORIA (ÁLAVA)



Superficies Útiles m ²	
<i>Estar-Comedor</i>	21,47
<i>Cocina</i>	9,61
<i>Dormitorio 1</i>	12,66
<i>Dormitorio 2</i>	10,80
<i>Dormitorio 3</i>	-
<i>Dormitorio 4</i>	-
<i>Aseo completo</i>	4,11
<i>Aseo secundario</i>	-
<i>Vestíbulo, pasillo y escalera</i>	7,31
Superficie útil cerrada	65,96
<i>Tendedero / 2</i>	1,05
<i>Terrazas y balcones / 2</i>	2,99
Superficie útil total	70,00



Vivienda N° 40
Edificio 2 - Portal 1
Planta 5ª - Tipo 2P



ANEXO III MEMORIA DE CALIDADES

(01) PROMOCIÓN: 60 V.P.O.	HOJA Nº 1/2
(02) SITUACIÓN : PARCELA RESIDENCIAL M-21	SECTOR 1 ZABALGANA-VITORIA

ACABADOS EN GENERAL

	PARAMENTOS	SUELOS	PARAMENTOS VERTICALES	TECHO
VIVIENDA	ESTAR COMEDOR	Parquet de Roble	Guarnecido+enlucido+yeso+ pintura gota	Yeso + gotelé
	COCINA	Gres	Alicatados de suelo a techo	Yeso + gotelé
	DORMITORIOS	Parquet de Roble	Guarnecido+enlucido+yeso+ gotelé	Yeso + gotelé
	BAÑOS Y ASEOS	Gres	Alicatados plaqueta cerámica	Falso techo escayola
TRASTEROS		Terrazo	Enlucido de yeso y pintado Raseo y pintura (en sótano)	
PORTAL		Mármol	Mármol y espejo	Escayola + pintura lisa
ESCALERAS		Gres ó Terrazo	Pintura pétreo o similar	Yeso + pintura pétreo
GARAJES		Hormigón pulido	Hormigón visto ó Ladrillo enfoscado y pintado	Estructura vista

OTROS ELEMENTOS:	DESCRIPCION DEL MATERIAL Y ACABADO (03)
GRADAS	Terrazo ó granito nacional
RODAPIÉS	Terrazo ó granito nacional
SANITARIOS	Porcelana vitrificada blanca
GRIFERIAS	Monomando cromado
(04)	

CARPINTERÍAS

MATERIAL	ACABADO	TIPO O CLASIFICACION	VIDRIO
C. INTERIOR	Madera barnizada		
C. EXTERIOR	Aluminio	Clase A-2	4+12+6
(04)			

OTROS ELEMENTOS: DESCRIPCION DEL MATERIAL Y ACABADO O SISTEMA (03)

PERSIANAS	Aluminio rellenas con poliuretano
PUERTA DEL PORTAL	Aluminio + Vidrio de seguridad Stadip 3-3-1 con butiral
PUERTA DE GARAJE	Hierro, Motorizada
MIRADORES	-----
BALCONES	Peto ½ pie + monocapa
PROTEC.TENDEDEROS	Lamas de aluminio
(04)	

ELEMENTOS GENERALES

FACHADAS:	SISTEMA (05)	ACABADO
1 NORTE	Doble hoja + cámara + 6 cm aislamiento	Monocapa
2 SUR, ESTE Y OESTE	Doble hoja + cámara + 4 cm aislamiento	Monocapa
3		

CUBIERTA Y TERRAZAS:	SISTEMA (05)	MATERIAL DE CUBRICION
1 CUBIERTA	Plana no transitable invertida	Grava
2 TERRAZA	Plana transitable invertida	Gres ó cerámico
3		

TABIQUERÍA

SEPARADORAS ENTRE:	DESCRIPCIÓN	MATERIAL
DORMITORIOS	Ladrillo hueco doble 9 cm.	
BAÑOS Y RESTO	Ladrillo hueco doble 9 cm. + plaqueta cerámica	
COCINA Y RESTO	Ladrillo hueco doble 9 cm. + plaqueta cerámica	
VIVIENDA Y ESCALERA	½ pie fonorresistente + 2 cm. lana mineral + ladrillo hueco sencillo	
VIVIENDA Y ASCENSOR	½ pie fonorresistente + 2 cm. lana mineral + ladrillo hueco sencillo	
ENTRE VIVIENDAS	Ladrillo de hormigón PPA 60 dBA ó similar	

INSTALACIONES

CALEFACCIÓN Y A.C.S.	SISTEMA	CALDERA	COMBUSTIBLE	RADIADORES
	Centralizado	colectiva	gas	aluminio

ELECTRICIDAD	GRADO DE ELECTRIFICACION
	Básico (5.750 W)

SANEAMIENTO INTERIOR (06)	BOTES SIFONICOS	SIFONES INDIVIDUALES
	En cuartos húmedos	Solo inodoros

FECHA:

Marzo 2.009

FIRMA: