

Análisis de los resultados de la encuesta de MOVILIDAD y del GRADO DE AUTONOMÍA en los desplazamientos al colegio realizada en 22 centros educativos de Vitoria-Gasteiz participantes en la Agenda 21 Escolar durante el curso 2014-2015



Índice

1. Introducción.....	3
2. Encuesta.....	4
3. Educación Primaria.....	7
3.1. Reparto modal en el desplazamiento a la escuela	7
3.2. Autonomía en el desplazamiento a la escuela.....	9
3.3. Modo de transporte y grado de autonomía deseado en el desplazamiento a la escuela	11
3.4. Motivos que desincentivan los desplazamientos en modos activos a la escuela .	13
3.5. Escenarios favorecedores de la movilidad activa y autónoma en los desplazamientos a la escuela	15
4. Educación Secundaria Obligatoria, Bachiller y Ciclos Formativos	16
4.1. Reparto modal en el desplazamiento al centro educativo	16
4.2. Autonomía en el desplazamiento al centro educativo	18
4.3. Modo de transporte y grado de autonomía deseado en el desplazamiento al centro educativo	20
4.4. Motivos que desincentivan los desplazamientos en modos activos al centro educativo	20
4.5. Escenarios favorecedores de la movilidad activa y autónoma en los desplazamientos al centro educativo	22
5. Conclusiones.....	23

1. Introducción

Promovida por el Gobierno Vasco, la Agenda 21 Escolar es un programa educativo para la sostenibilidad y la calidad del centro educativo. Se basa en la participación de la comunidad e interviene y colabora en el impulso de un modelo de desarrollo más sostenible en el municipio.

Se pretende que a través de este programa la comunidad educativa pueda promover la sostenibilidad y la calidad de la escuela, y contribuir al desarrollo sostenible en su municipio.

El proyecto para el impulso de la movilidad activa y autónoma en la infancia se desarrolla en el contexto del Plan de Movilidad Sostenible y Espacio Público de Vitoria-Gasteiz y parte del reconocimiento, expresado por Francesco Tonucci en su obra "La ciudad de los niños", del derecho y de la necesidad de que los menores puedan moverse con seguridad y autonomía por las calles de nuestras ciudades y de que los niños y las niñas recuperen el espacio público para su uso y disfrute.

En este marco, los centros escolares participantes en la Agenda 21 Escolar de Vitoria-Gasteiz están trabajando en la promoción de la movilidad activa y autónoma en los desplazamientos a los centros escolares con el objetivo de intervenir en el espacio público, en la percepción colectiva sobre las relaciones entre la ciudad y la infancia y en la educación de los niños y niñas para fomentar su capacidad para descubrir el entorno más cercano y para remover los obstáculos que limitan la autonomía infantil.

Los objetivos del proyecto de Agenda 21 Escolar orientado hacia la movilidad autónoma y saludable son:

- Impulsar una reflexión colectiva sobre los impactos económicos, sociales, personales, ambientales y territoriales de la movilidad motorizada y generar una nueva cultura de la movilidad en los centros escolares y en la ciudad.
- Impulsar una reflexión colectiva sobre la pérdida de autonomía de la infancia y la juventud.
- Incrementar el porcentaje de alumnos y alumnas que se desplazan de manera saludable y autónoma a los centros escolares.
- Reducir el tráfico motorizado para el acceso a los centros educativos, promoviendo una movilidad más sostenible, segura y saludable para el conjunto de la comunidad educativa.
- Asegurar la participación de los diversos agentes y actores sociales implicados (profesorado, alumnado, familias, administraciones competentes, entorno social, etc.) fomentando la cooperación e implicación necesaria para cumplir y desarrollar las acciones propuestas.
- Promover la incorporación de la nueva cultura de la movilidad a los proyectos curriculares de los centros educativos y lograr su continuidad y mejora a lo largo de los años, garantizando la salud, seguridad y autonomía del alumnado en su actividad escolar.
- Desarrollar acciones comunicativas que promuevan cambios sociales, facilitando una educación compartida y el compromiso con la comunidad.

Durante el curso 2014-2015, 22 centros educativos de Vitoria-Gasteiz participantes en la Agenda 21 Escolar han realizado una encuesta de movilidad para hacer un diagnóstico de partida y hacer seguimiento del impacto del proyecto en la comunidad escolar. La encuesta se centra en el modo de transporte elegido por los alumnos para desplazarse a la escuela y en el grado de autonomía del alumnado al desplazarse a la escuela (solo, acompañado por amigos y amigas o acompañado por un adulto).

2. Encuesta

A continuación, se analizan los datos obtenidos de la encuesta realizada al alumnado de Educación Primaria, y de la encuesta realizada al alumnado de Educación Secundaria Obligatoria, Bachiller y Ciclos Formativos.

La encuesta dirigida al alumnado de Educación Primaria consta de dos partes. La primera con siete preguntas a rellenar por el alumnado, y la segunda parte con cuatro preguntas a cumplimentar por las familias. A continuación, se presenta el cuestionario.

¿CÓMO VAMOS AL COLEGIO?

Alumno/a

1. ¿Cuál es tu colegio?
2. Curso: 1º EP 2º EP 3º EP 4º EP 5º EP 6º EP
3. Sexo: Niño Niña
4. ¿Cómo vas normalmente a la escuela?
 - 4.1. Andando
 - 4.2. En patín
 - 4.3. En bicicleta
 - 4.4. En coche
 - 4.5. En autobús, tren o tranvía
5. Si vas o fueses a pie, ¿cuántos minutos tardas o tardarías?
 - 5.1. Menos de 15 minutos
 - 5.2. Entre 15 y 30 minutos
 - 5.3. Más de media hora
6. La mayoría de veces, ¿vas solo o acompañado?
 - 6.1. Solo
 - 6.2. Acompañado por otros niños y niñas
 - 6.3. Acompañado por un adulto
7. ¿Cómo te gustaría ir y volver de la escuela?
 - 7.1. En el coche de tus padres
 - 7.2. En autobús escolar
 - 7.3. En transporte público con tus amigos y amigas
 - 7.4. Andando con tus amigos y amigas
 - 7.5. En bicicleta o patín con tus amigos y amigas

Familias

- *Si tu hijo/a no va a la escuela andando explica la razón (puedes marcar más de 1)
- La escuela está demasiado lejos

- Va muy cargado
- Hay mucho tráfico, los coches circulan rápido y no respetan, hay cruces peligrosos,...
- Tiene algún tipo de discapacidad
- Hay demasiada inseguridad ciudadana
- No quiere

*Si tu hijo/a no va a la escuela en patín explica la razón (puedes marcar más de 1)

- La escuela está demasiado lejos
- Va muy cargado
- Hay mucho tráfico, los coches circulan rápido y no respetan, hay cruces peligrosos,...
- Tiene algún tipo de discapacidad
- Hay demasiada inseguridad ciudadana
- No quiere

*Si tu hijo/a no va a la escuela en bicicleta explica la razón (puedes marcar más de 1)

- No tiene bicicleta
- No tiene un sitio cómodo para guardarla
- No me atrevo a dejarle (mucho tráfico, los conductores no respetan, cruces peligrosos,...)
- No quiere

8. ¿Qué cambios serían necesarios para que tu hijo/a se desplazase andando, en patín o en bicicleta a la escuela? (puedes marcar más de 1)

- 8.1. Más carriles bici y paseos peatonales
- 8.2. Más calles con poco tráfico, más semáforos en los cruces, etc.
- 8.3. Aparcamientos seguros para bicicletas y patines en la escuela
- 8.4. Que fuera con amigos/as
- 8.5. Que hiciera un curso para circular de manera segura
- 8.6. Más vigilancia y control en las calles
- 8.7. Nada

Por otro lado, la encuesta dirigida al alumnado de Educación Secundaria Obligatoria, Bachiller y Ciclos Formativos consta de once preguntas a contestar por el alumnado.

¿CÓMO VAMOS AL CENTRO EDUCATIVO?

1. ¿Cuál es tu Centro educativo?

2. Curso: 1º ESO 2º ESO 3º ESO 4º ESO BACH C. FORMATIVO

3. Sexo: Hombre Mujer

4. ¿Cómo vas normalmente al centro educativo?

- 4.1. Andando
- 4.2. En patín
- 4.3. En bicicleta
- 4.4. En coche
- 4.5. En autobús, tren o tranvía

5. Si vas o fueses a pie, ¿cuántos minutos tardas o tardarías?

- 5.1. Menos de 15 minutos
- 5.2. Entre 15 y 30 minutos
- 5.3. Más de media hora

6. La mayoría de veces, ¿vas solo o acompañado?

- 6.1. Solo
- 6.2. Acompañado por amigos y amigas
- 6.3. Acompañado por un adulto

7. ¿Cómo te gustaría ir y volver del centro educativo?

- 7.1. En el coche de tus padres
- 7.2. En autobús escolar
- 7.3. En transporte público con tus amigos y amigas
- 7.4. Andando con tus amigos y amigas
- 7.5. En bicicleta o patín con tus amigos y amigas

*¿Por qué no vas al centro educativo andando? (puedes marcar más de 1)

- Está demasiado lejos
- Voy muy cargado
- No tengo tiempo
- No me atrevo (hay demasiada inseguridad, zonas oscuras, parques,...)
- Mis padres no me dejan
- No quiero

*¿Por qué no vas al centro educativo en patín? (puedes marcar más de 1)

- Está demasiado lejos
- Voy muy cargado
- No tengo tiempo
- No me atrevo (hay demasiada inseguridad, zonas oscuras, parques,...)
- Mis padres no me dejan
- No quiero

*¿Por qué no vas al centro educativo en bicicleta? (puedes marcar más de 1)

- No tengo bicicleta
- No tengo un sitio cómodo para guardarla
- No me atrevo (mucho tráfico, los conductores no respetan, cruces peligrosos,...)
- Mis padres no me dejan
- No quiero

8. ¿Qué cambios serían necesarios para que fueras andando, en patín o en bicicleta al centro educativo? (puedes marcar más de 1)

- 8.1. Más carriles bici y paseos peatonales
- 8.2. Más calles con poco tráfico, más semáforos en los cruces, etc.
- 8.3. Aparcamientos seguros para bicicletas y patines en el colegio
- 8.4. Que fuera con amigos y amigas
- 8.5. Formación para circular de manera segura
- 8.6. Más vigilancia y control en las calles
- 8.7. Nada

El número de alumnos encuestados ha sido 7.166, de ellos, 2.603 alumnos cursan Educación Primaria y 4.563 cursan Educación Secundaria Obligatoria, Bachiller y Ciclos Formativos.

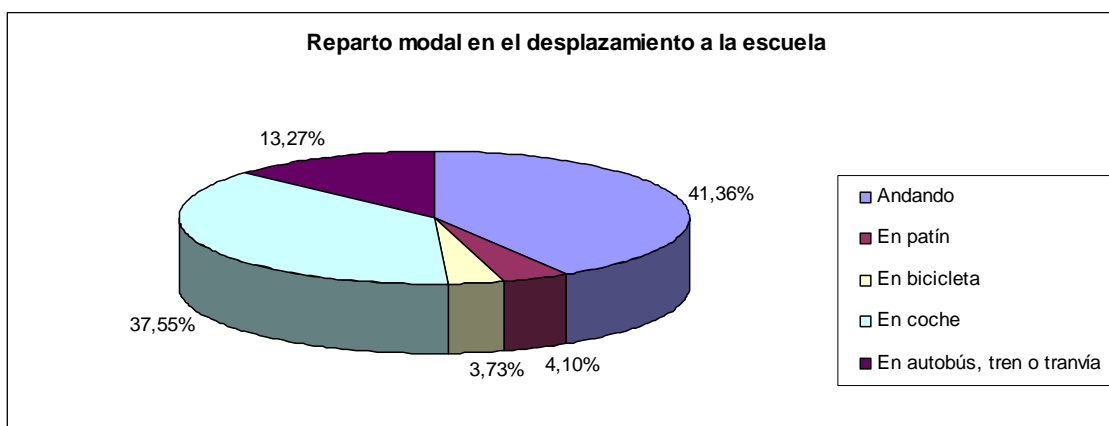
Curso	Porcentaje de alumnado
1º EP	4,33%
2º EP	2,59%
3º EP	21,62%
4º EP	25,18%
5º EP	23,09%
6º EP	23,17%
1º ESO	23,85%
2º ESO	20,89%
3º ESO	18,46%
4º ESO	13,92%
Bachiller	7,04%
C. Formativos	15,85%

En Educación Primaria, el 51,14% del alumnado son niñas y el 48,86% son niños. En Educación Secundaria Obligatoria, Bachiller y Ciclos Formativos, el 50,96% son mujeres y el 49,04% son hombres.

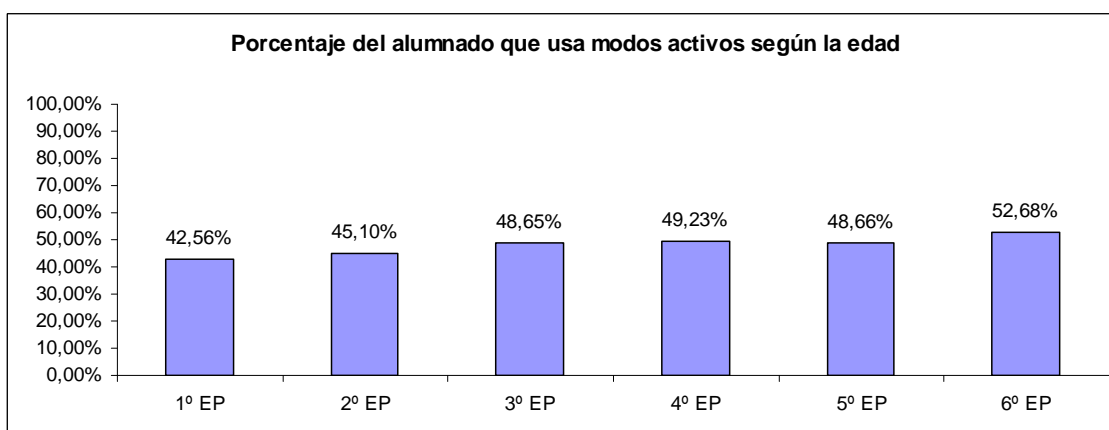
3. Educación Primaria

3.1. Reparto modal en el desplazamiento a la escuela

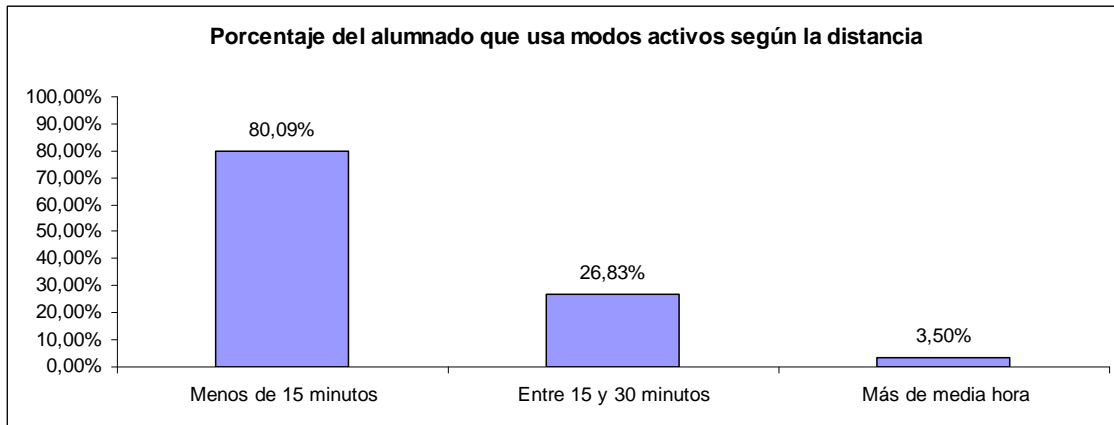
Destaca el hecho de que prácticamente la mitad (49,19%) del alumnado de Educación Primaria se desplaza al colegio en modos activos (andando, en patín o en bicicleta).



Aunque como era de suponer, los desplazamientos activos tienden a aumentar con la edad (se incrementan desde el 42,56% en 1º de EP hasta el 52,68% en 6º de EP), la diferencia entre los más pequeños y los mayores es de sólo 10 puntos.



La distancia del colegio al domicilio tiene una importante influencia en la elección del modo de transporte. Así, los desplazamientos activos tienden a disminuir a medida que aumenta la distancia al centro escolar. El 80,09% del alumnado que reside a una distancia inferior a 15 minutos andando del colegio se desplaza en modos activos. Por el contrario, sólo el 3,50% de los que viven a más de 30 minutos andando se deciden por los modos de transporte activos.



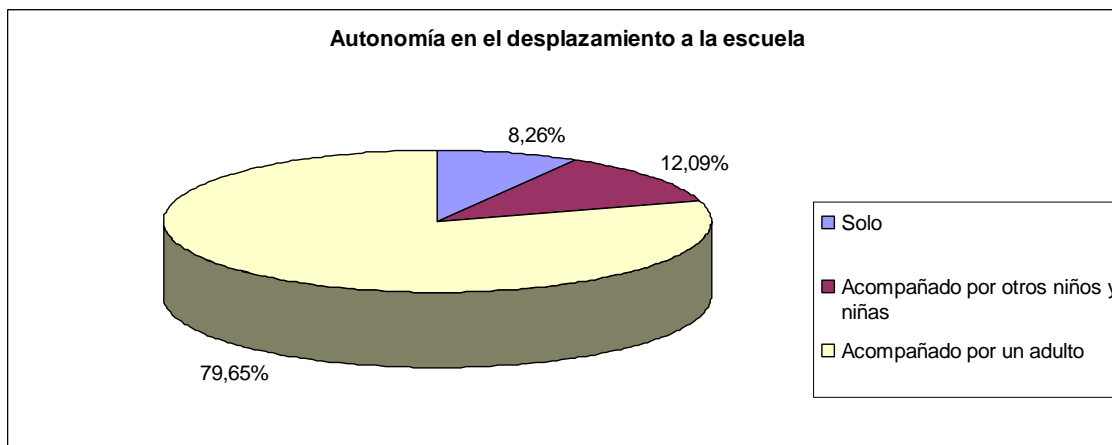
Si se analizan los resultados de cada centro escolar, se observan diferencias notables entre ellos en cuanto a la elección del modo de transporte. Destaca un colegio en el que el 83,54% del alumnado se desplaza en modos activos. En el otro extremo, un colegio en el que ninguno de sus alumnos llega a clase en modos activos. El primer caso, es un colegio situado en un barrio con alta densidad de población en el que el 84,93% del alumnado reside a menos de 15 minutos andando del centro escolar. El segundo caso, es una escuela situada fuera del casco urbano, en la que los accesos peatonales no son favorecedores de este modo de desplazamiento y en la que sólo el 6,90% del alumnado reside a menos de 15 minutos andando. Hay que destacar que aunque en este colegio los modos de transporte activos son minoritarios, el 89,66% del alumnado llega al mismo en transporte colectivo.

	Menos de 15 minutos	Modos activos
Colegio 1	84,93%	83,54%
Colegio 2	64,83%	57,39%
Colegio 3	61,90%	66,07%
Colegio 4	58,10%	50,26%
Colegio 5	57,02%	53,33%
Colegio 6	56,17%	63,75%
Colegio 7	50,98%	43,75%
Colegio 8	50,94%	52,32%
Colegio 9	49,21%	44,44%
Colegio 10	45,73%	45,06%
Colegio 11	43,75%	46,88%
Colegio 12	39,08%	47,50%
Colegio 13	34,56%	39,71%
Colegio 14	34,09%	16,48%
Colegio 15	20,14%	26,35%
Colegio 16	6,90%	0,00%
Colegio 17	0,00%	50,00%

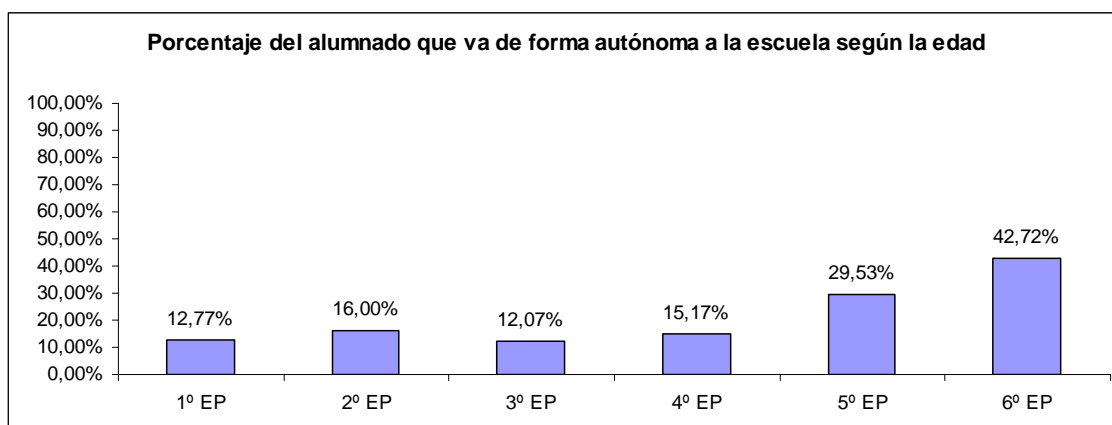
En relación con el género, se observa una pequeña diferencia de 3 puntos en lo que respecta a la elección de modos activos (niño: 51,12%; niña: 47,94%).

3.2. Autonomía en el desplazamiento a la escuela

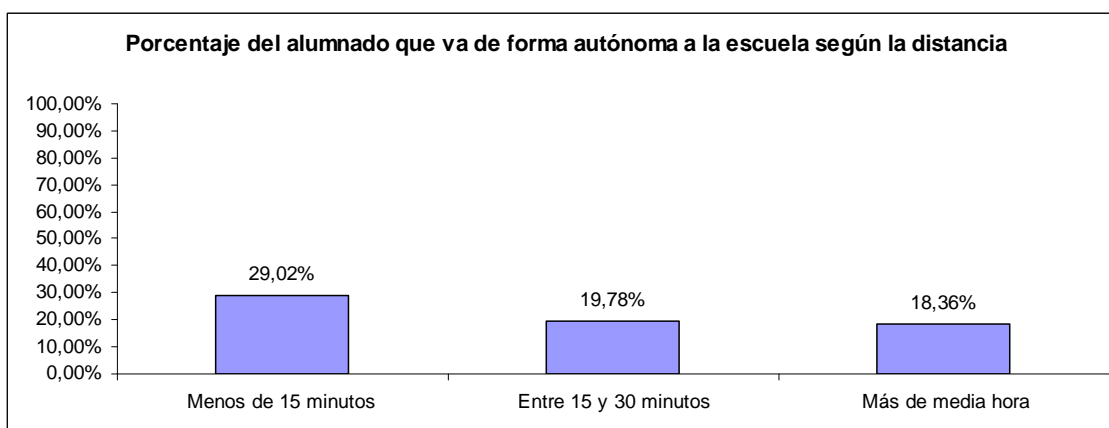
El 20,35% del alumnado de Educación Primaria se desplaza al colegio de forma autónoma (solo o en compañía de otros niños y niñas, pero sin la tutela de un adulto).



Los datos recogidos en las encuestas de Educación Primaria confirman una clara tendencia al incremento de los desplazamientos autónomos con la edad. Representan el 12,77% en 1º de EP y el 42,72% en 6º de EP.



Asimismo, se constata que la distancia al centro escolar tiene una menor influencia en el grado de autonomía que en la elección de los modos activos. Aunque los desplazamientos autónomos tienden a disminuir a medida que aumenta la distancia al centro escolar (el 29,02% del alumnado cuyo colegio está a una distancia inferior a 15 minutos andando se desplaza de forma autónoma y el 18,36% de los que viven a más de 30 minutos andando se desplazan de forma autónoma), la diferencia de casi 11 puntos entre los que residen en las proximidades del colegio y los que viven más lejos es mucho menor que la relativa a la elección del modo de transporte.



Si se analizan los resultados de cada centro escolar, se observan diferencias notables entre ellos en cuanto a los desplazamientos autónomos a la escuela. Destaca un colegio en el que el 32,49% del alumnado se desplaza de forma autónoma. En el otro extremo, un colegio en el que sólo el 6,45% de sus alumnos llega a clase sin la tutela de personas adultas. Ambos colegios están situados en el casco urbano. En el primero, el 45,73% del alumnado reside a menos de 15 minutos andando del centro escolar. En el segundo, el 43,75% del alumnado reside a menos de 15 minutos andando.

	Menos de 15 minutos	Grado de autonomía
Colegio 1	84,93%	9,59%
Colegio 2	64,83%	17,93%
Colegio 3	61,90%	16,07%
Colegio 4	58,10%	19,49%
Colegio 5	57,02%	26,05%
Colegio 6	56,17%	8,75%
Colegio 7	50,98%	23,53%
Colegio 8	50,94%	12,76%
Colegio 9	49,21%	21,60%
Colegio 10	45,73%	32,49%
Colegio 11	43,75%	6,45%
Colegio 12	39,08%	19,21%
Colegio 13	34,56%	19,12%
Colegio 14	34,09%	17,61%
Colegio 15	20,14%	14,58%
Colegio 16	6,90%	78,57%
Colegio 17	0,00%	50,00%

*Nota: Debe tenerse en cuenta que los autores de este informe ponen en duda la calidad de los datos recogidos en el colegio 17 (situado en el casco urbano y en una zona de alta densidad) debido a que no parece creíble que un 0,00% de su alumnado resida a menos de 15 minutos del colegio. También debe tenerse en cuenta que ninguno de los alumnos y alumnas del colegio 16 se desplazan en modos activos. Parece que cuando se refieren a la autonomía en los desplazamientos al colegio se están refiriendo a que son autónomos en los desplazamientos a la parada de autobús escolar.

A partir de estos datos, se deduce que existen muchos otros factores no relacionados con la distancia del domicilio al centro escolar que están influyendo en la decisión de los padres a la hora de ceder mayores grados de autonomía a sus hijos. Éstos podrían estar relacionados con el modelo de crianza, la elevada percepción de inseguridad, etc.

En relación con el género, se observa una diferencia de casi 7 puntos respecto al grado de autonomía (niño: 27,77%; niña: 21,01%). Cabe destacar que esta diferencia es mayor que la existente respecto a la elección del modo de transporte.

Parece que el género influye más en la decisión de conceder autonomía a los niños y niñas en sus desplazamientos al colegio que en la elección de los modos activos. Probablemente esto se debe a que la mayoría de los desplazamientos activos se realizan con la tutela de un adulto.

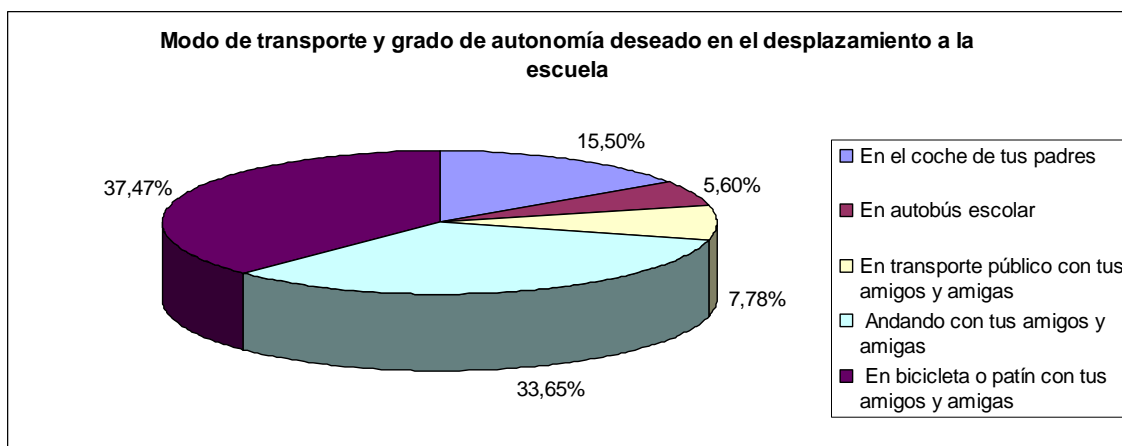
3.3. Modo de transporte y grado de autonomía deseado en el desplazamiento a la escuela

Destaca que la gran mayoría (71,12%) del alumnado de Educación Primaria desearía ir y volver de la escuela en modos activos y de forma autónoma.

Existe una diferencia de casi 30 puntos entre el alumnado que va en bicicleta y en patín a la escuela (7,83%) y el que dice que desearía ir en bicicleta o patín con sus amigos y amigas (37,47%).

En relación con los desplazamientos en automóvil, por una parte, destaca la diferencia de 22 puntos entre el alumnado que va en coche a la escuela (37,55%) y el que dice que desearía desplazarse en coche (15,50%) y, por otra parte, sólo el 20,50% del alumnado que va a la escuela en coche, desea ir en coche con sus padres.

El porcentaje del alumnado que desea desplazarse en autobús escolar y en transporte público es muy similar al porcentaje de niños y niñas que ya utilizan estos modos.



El porcentaje del alumnado al que le gustaría ir y volver de la escuela en modos activos y de forma autónoma, se mantiene en niveles muy altos en todos los cursos de Educación Primaria.

<i>Desearías ir y volver...</i>	En el coche de tus padres	En autobús escolar	En transporte público con tus amigos y amigas	Andando con tus amigos y amigas	En bicicleta o patín con tus amigos y amigas	En modos activos y de forma autónoma
1º EP	18,09%	5,32%	8,51%	25,53%	42,55%	68,09%
2º EP	10,00%	6,00%	10,00%	22,00%	52,00%	74,00%
3º EP	12,09%	4,81%	6,82%	29,92%	32,09%	62,02%
4º EP	15,66%	3,88%	4,50%	37,05%	38,91%	75,97%
5º EP	10,74%	4,19%	7,55%	37,92%	39,60%	77,52%
6º EP	9,75%	4,37%	7,56%	39,33%	38,99%	78,32%

Destaca la gran diferencia de casi 60 puntos entre el alumnado que expresa el deseo de desplazarse de forma autónoma (80,14%) y el alumnado que respondió en la encuesta que va a la escuela de forma autónoma (20,35%).

Asimismo, la distancia del colegio al domicilio tiene una importante influencia en el deseo de desplazarse en un modo u otro a la escuela. El porcentaje del alumnado al que le gustaría ir y volver de la escuela andando con sus amigos y amigas tiende a disminuir a medida que aumenta la distancia al centro escolar. El deseo de desplazarse a la escuela en el resto de modos tiende a aumentar a medida que aumenta la distancia al centro escolar.

Aunque la distancia al centro escolar influye en el deseo de desplazarse de forma activa y autónoma, lo hace en mucha menor medida que en la elección “real” de modos de transporte activos. En el caso de la bicicleta y el patín, el deseo de utilizar estos modos de transporte crece a medida que aumenta la distancia al colegio.

<i>Desearías ir y volver...</i>	En el coche de tus padres	En autobús escolar	En transporte público con tus amigos y amigas	Andando con tus amigos y amigas	En bicicleta o patín con tus amigos y amigas	En modos activos y de forma autónoma
Menos de 15 minutos	8,90%	3,14%	4,75%	49,08%	34,13%	83,21%
Entre 15 y 30 minutos	14,98%	4,85%	7,07%	29,13%	43,97%	73,09%
Más de media hora	19,45%	7,66%	12,57%	15,13%	45,19%	60,31%

Si se analizan los resultados de cada centro escolar, se observan diferencias notables entre ellos en cuanto a la elección del modo de transporte deseado.

<i>Desearías ir y volver...</i>	Menos de 15 minutos	En el coche de tus padres	En autobús escolar	En transporte público con tus amigos y amigas	Andando con tus amigos y amigas	En bicicleta o patín con tus amigos y amigas
Colegio 1	84,93%	9,93%	1,99%	1,32%	55,63%	31,13%
Colegio 2	64,83%	10,69%	4,48%	3,45%	37,24%	44,14%
Colegio 3	61,90%	7,74%	8,93%	4,76%	45,83%	32,74%
Colegio 4	58,10%	24,76%	5,83%	15,05%	33,50%	20,87%
Colegio 5	57,02%	21,67%	9,17%	5,83%	38,33%	25,00%
Colegio 6	56,17%	16,35%	4,94%	10,27%	36,12%	32,32%
Colegio 7	50,98%	12,55%	6,27%	9,80%	26,27%	45,10%

Colegio 8	50,94%	24,33%	4,62%	5,84%	38,93%	26,28%
Colegio 9	49,21%	12,70%	3,17%	8,73%	38,89%	36,51%
Colegio 10	45,73%	14,25%	5,75%	7,82%	26,44%	45,75%
Colegio 11	43,75%	16,67%	13,33%	10,00%	43,33%	16,67%
Colegio 12	39,08%	8,33%	6,04%	8,54%	35,00%	42,08%
Colegio 13	34,56%	18,05%	0,75%	12,78%	37,59%	30,83%
Colegio 14	34,09%	19,89%	3,41%	7,95%	13,07%	55,68%
Colegio 15	20,14%	19,18%	7,53%	2,05%	17,81%	53,42%
Colegio 16	6,90%	17,86%	10,71%	10,71%	3,57%	57,14%
Colegio 17	0,00%	25,00%	0,00%	0,00%	0,00%	75,00%

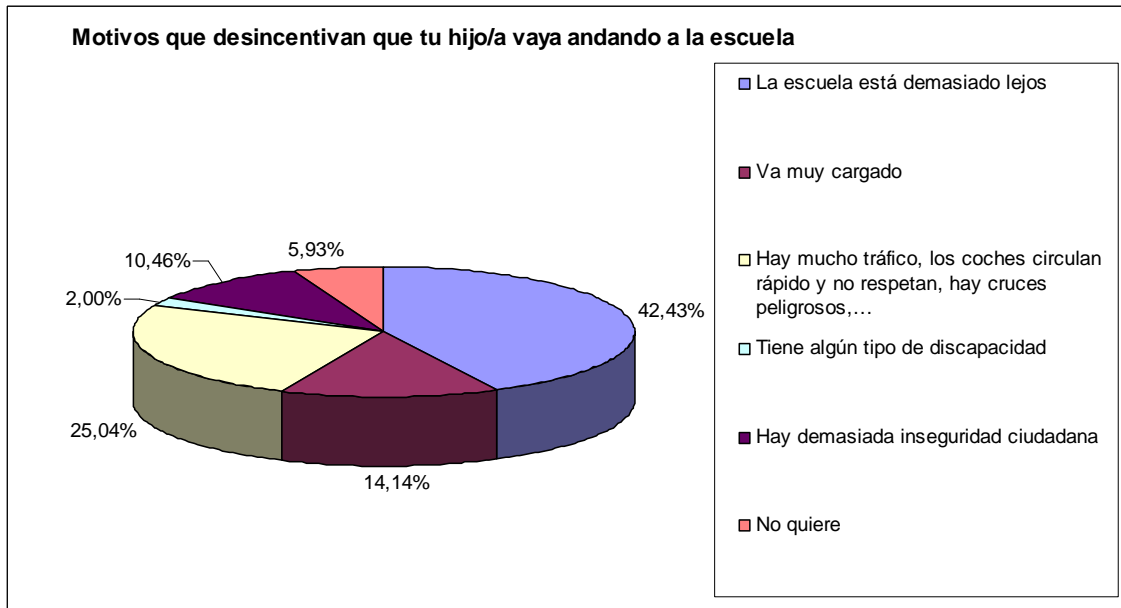
En relación con el género, se observa una diferencia de 7 puntos respecto al deseo de ir y volver de la escuela andando con tus amigos y amigas (niño: 32,98%; niña: 39,82%), una diferencia de 6 puntos respecto al deseo de ir en el coche de tus padres (niño: 16,08%; niña: 9,69%) y una diferencia de 4 puntos respecto al deseo de ir en bicicleta o patín con tus amigos y amigas (niño: 41,22%; niña: 37,24%).

Con la excepción de la bicicleta o el patín, el deseo de utilizar modos de transporte activos y de desplazarse en compañía de otros amigos y amigas es mayor en niñas que en niños. Sin embargo, el porcentaje de niños que utilizan modos activos y el porcentaje de niños que son autónomos en los desplazamientos al colegio es superior al de niñas.

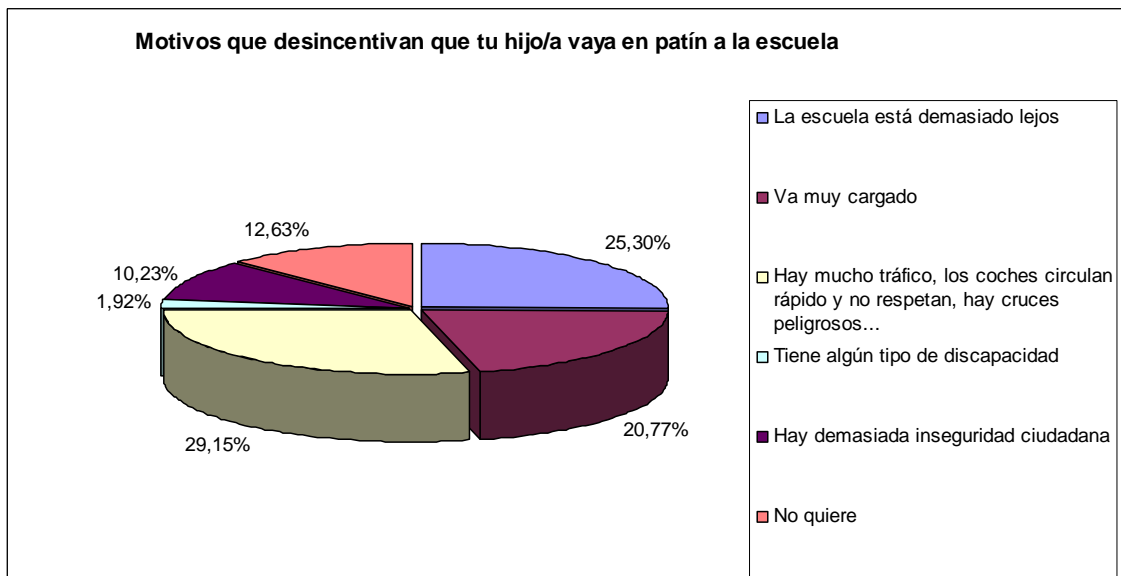
<i>Desearías ir y volver...</i>	En el coche de tus padres	En autobús escolar	En transporte público con tus amigos y amigas	Andando con tus amigos y amigas	En bicicleta o patín con tus amigos y amigas	En modos activos y de forma autónoma
Niño	16,08%	3,54%	6,18%	32,98%	41,22%	74,20%
Niña	9,69%	5,45%	7,80%	39,82%	37,24%	77,06%

3.4. Motivos que desincentivan los desplazamientos en modos activos a la escuela

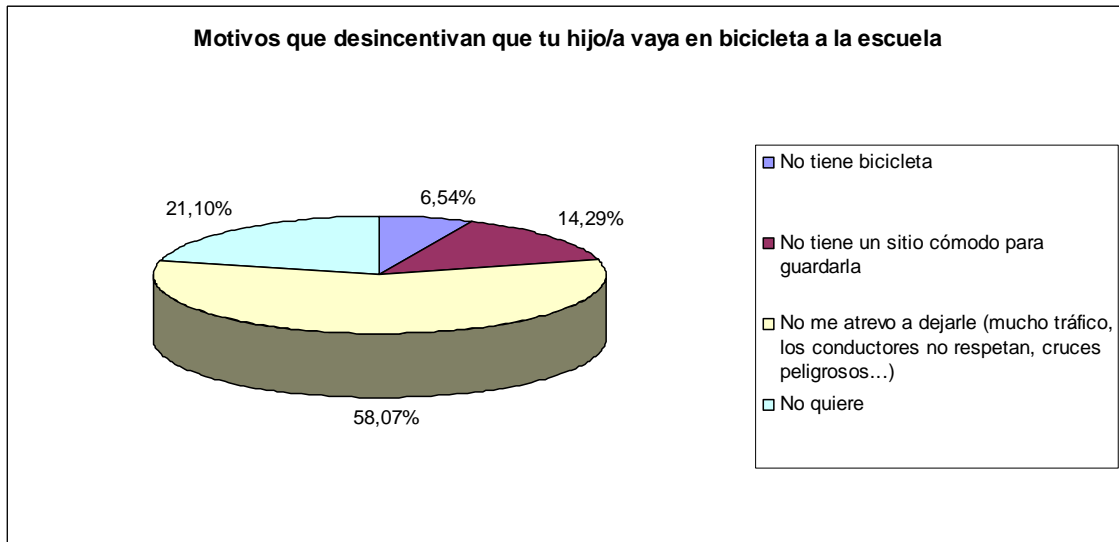
El 42,43% de los padres y de las madres afirman que la razón por la cual su hijo/a no va a la escuela andando es debido a que a su juicio la escuela está demasiado lejos de su domicilio. Cabe recordar que el 50,66% del alumnado vive a más de 15 minutos andando y el 21,33% vive a más de media hora. El 25,04% afirman que es debido a que hay mucho tráfico, los coches circulan rápido y no respetan, hay cruces peligrosos,...



En cuanto a las razones por las que su hijo/a no va a la escuela en patín, el 29,15% de los padres y de las madres afirman que es debido a que hay mucho tráfico, los coches circulan rápido y no respetan, hay cruces peligrosos... y el 25,30% afirman que es debido a que la escuela está demasiado lejos.



En cuanto a las razones por las que su hijo/a no va a la escuela en bicicleta, el 58,07% de los padres y de las madres afirman que es debido a que no se atreven a dejarle ir en este vehículo (mucho tráfico, los conductores no respetan, cruces peligrosos...) y el 21,10% afirman que es debido a que su hijo/a no quiere.

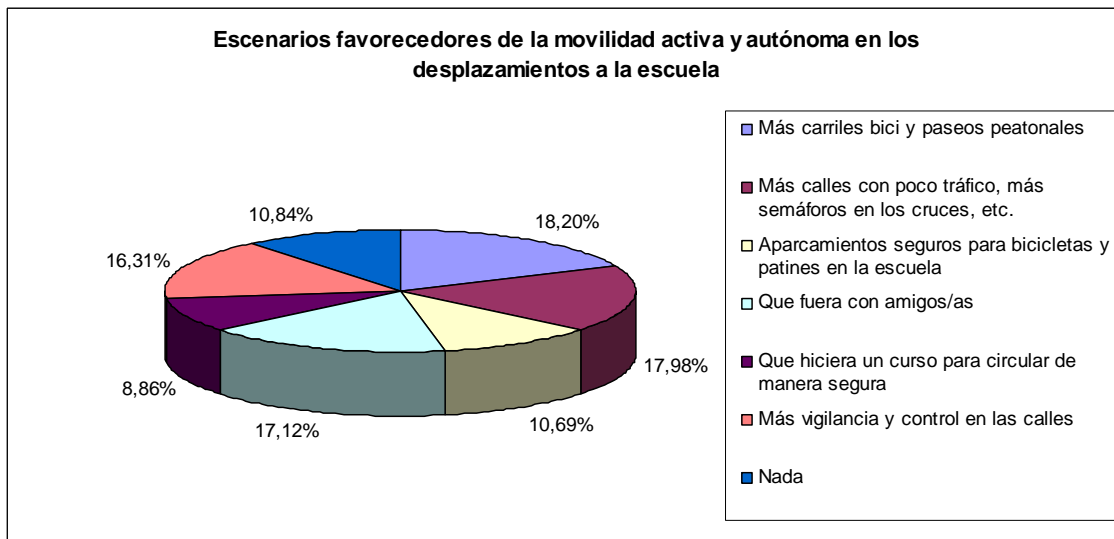


La percepción del riesgo asociada al tráfico por parte de las familias del alumnado de Educación Primaria aumenta en función de que los desplazamientos sean andando, en patín o en bicicleta.

3.5. Escenarios favorecedores de la movilidad activa y autónoma en los desplazamientos a la escuela

Partiendo del análisis de los resultados de la encuesta en Educación Primaria, se observa que a la hora de definir los escenarios favorecedores, el porcentaje de respuestas recogidas se distribuye de manera homogénea. El 18,20% de los padres y de las madres afirman que si hubiera más carriles bici y paseos peatonales considerarían la posibilidad de que su hijo/a se desplazase a la escuela en modos activos, el 17,98% afirman que para ello serían necesarias más calles con poco tráfico, más semáforos en los cruces, etc., y el 16,31% afirman que sería necesaria más vigilancia y control en las calles.

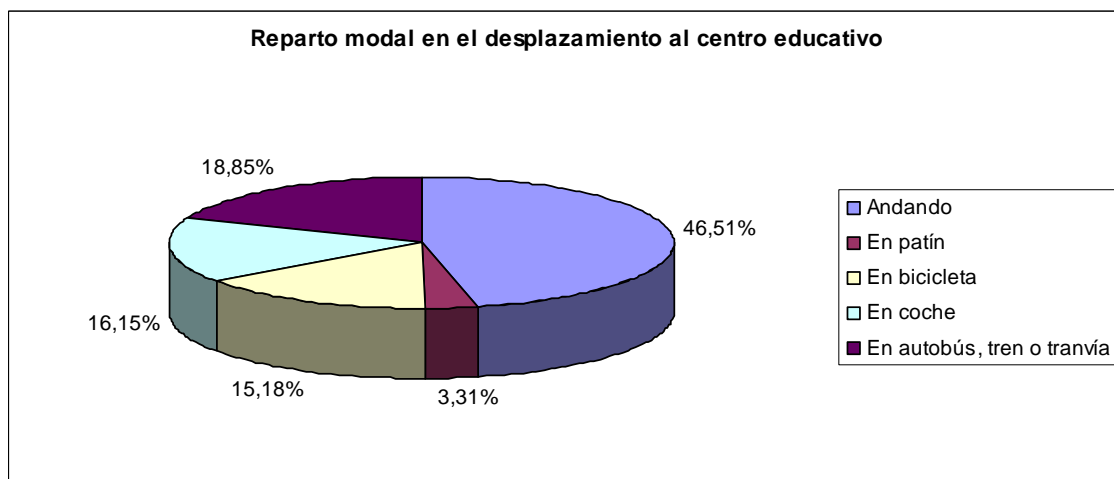
Por otro lado, cabe destacar que la promoción de soluciones colectivas basadas en modos activos podría tener un fuerte impacto en la elección de esta forma de desplazamiento al colegio. El 17,12% de los padres y de las madres afirman que si su hijo/a fuera a la escuela en grupo considerarían la posibilidad de que se desplazase en modos activos.



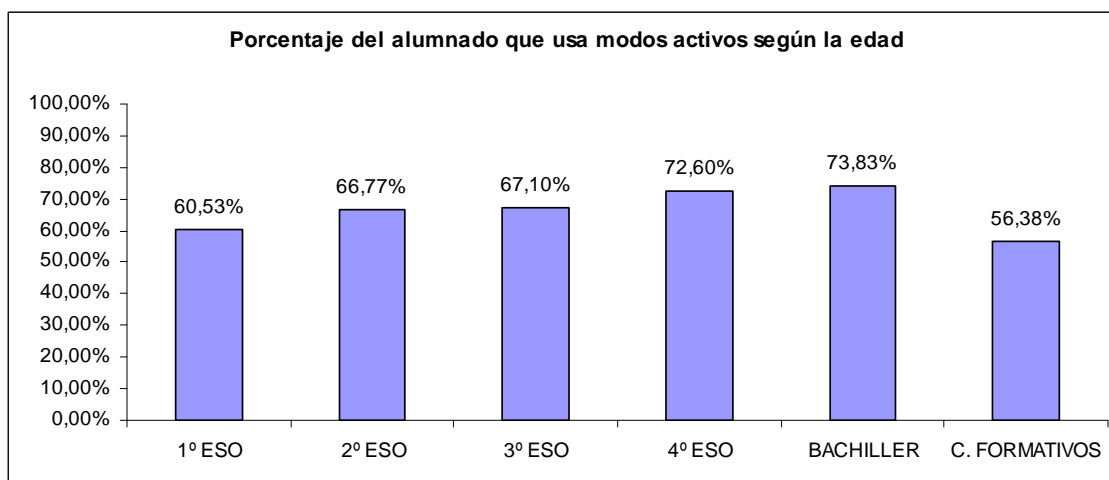
4. Educación Secundaria Obligatoria, Bachiller y Ciclos Formativos

4.1. Reparto modal en el desplazamiento al centro educativo

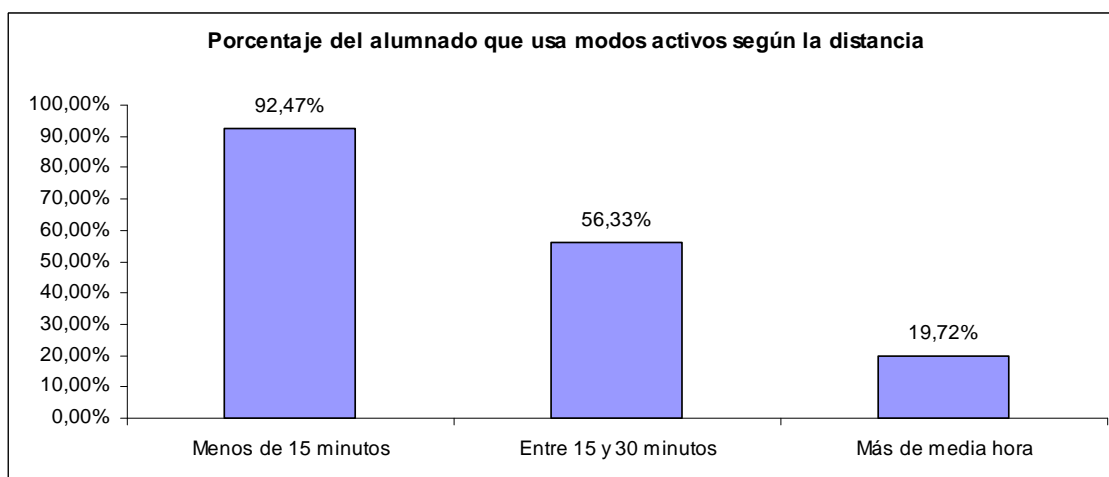
El 65% del alumnado de Educación Secundaria Obligatoria, Bachiller y Ciclos Formativos se desplaza al centro educativo en modos activos (andando, en patín o en bicicleta).



Aunque los desplazamientos activos tienden a aumentar con la edad (se incrementan desde el 60,53% en 1º de ESO hasta el 72,60% en 4º de ESO y en Bachiller hasta el 73,83%), la diferencia entre el alumnado de 1º de ESO y el de 4º de ESO es de sólo 12 puntos y entre el alumnado de 4º de ESO y el de Bachiller es de sólo 1 punto. En contra de la tendencia al aumento de los desplazamientos activos en función de la edad, destaca el descenso de los mismos en Ciclos Formativos (56,38%). Probablemente esto es debido a que este grupo de población tiene acceso a vehículos motorizados.



La distancia del centro educativo al domicilio tiene una importante influencia en la elección del modo de transporte. Así, los desplazamientos activos tienden a disminuir a medida que aumenta la distancia al centro educativo. El 92,47% del alumnado que reside a una distancia inferior a 15 minutos andando del centro escolar se desplaza en modos activos. Por el contrario, sólo el 19,72% de los que viven a más de 30 minutos andando se deciden por los modos de transporte activos.



Si se analizan los resultados de cada centro escolar, se observan diferencias notables entre ellos en cuanto a la elección del modo de transporte. Destaca un colegio en el que el 86,44% del alumnado se desplaza en modos activos. En el otro extremo, un colegio en el que el 29,87% del alumnado llega a clase en modos activos. En el primer caso, el 96,61% del alumnado cursa Educación Secundaria Obligatoria y el 77,97% del alumnado reside a menos de 15 minutos andando del centro escolar. En el segundo caso, el 93,51% del alumnado cursa Ciclos Formativos y sólo el 6,49% del alumnado reside a menos de 15 minutos andando. En este colegio en el que los modos de transporte activos son minoritarios, el 49,35% del alumnado llega al mismo en coche y el 20,78% en transporte público.

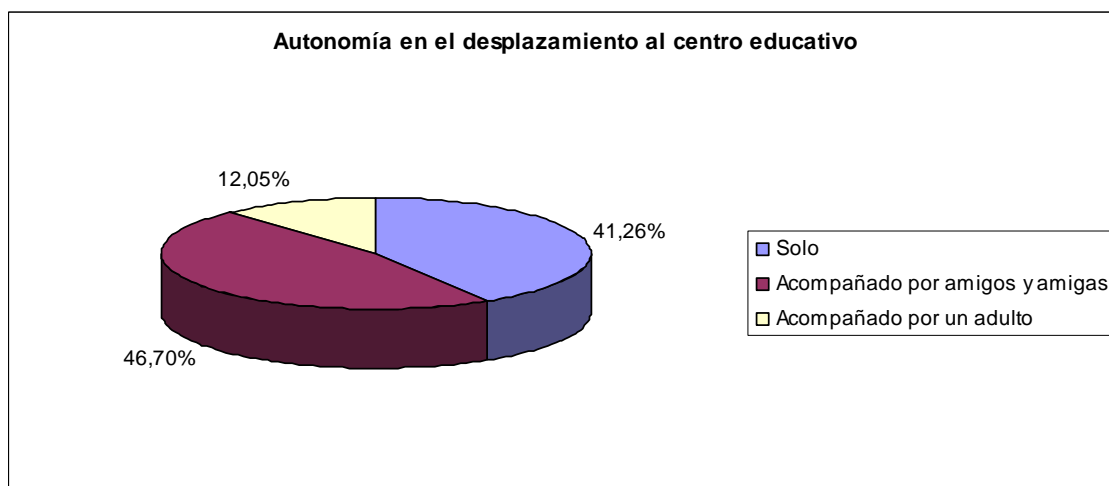
	Menos de 15 minutos	Modos activos
Colegio 1	77,97%	86,44%
Colegio 2	72,50%	83,33%

Colegio 3	66,98%	86,05%
Colegio 4	64,76%	73,57%
Colegio 5	56,82%	75,45%
Colegio 6	55,38%	73,85%
Colegio 7	54,84%	48,39%
Colegio 8	54,55%	71,33%
Colegio 9	54,34%	56,65%
Colegio 10	53,99%	67,37%
Colegio 11	53,89%	68,91%
Colegio 12	50,32%	70,19%
Colegio 13	45,03%	56,95%
Colegio 14	43,13%	63,98%
Colegio 15	43,09%	64,23%
Colegio 16	39,41%	51,23%
Colegio 17	39,09%	63,64%
Colegio 18	32,97%	50,55%
Colegio 19	28,13%	71,88%
Colegio 20	27,65%	60,04%
Colegio 21	7,79%	28,69%
Colegio 22	6,49%	29,87%

En relación con el género, se observa una diferencia de 8 puntos en lo que respecta a la elección de modos activos (hombre: 69,30%; mujer: 60,88%).

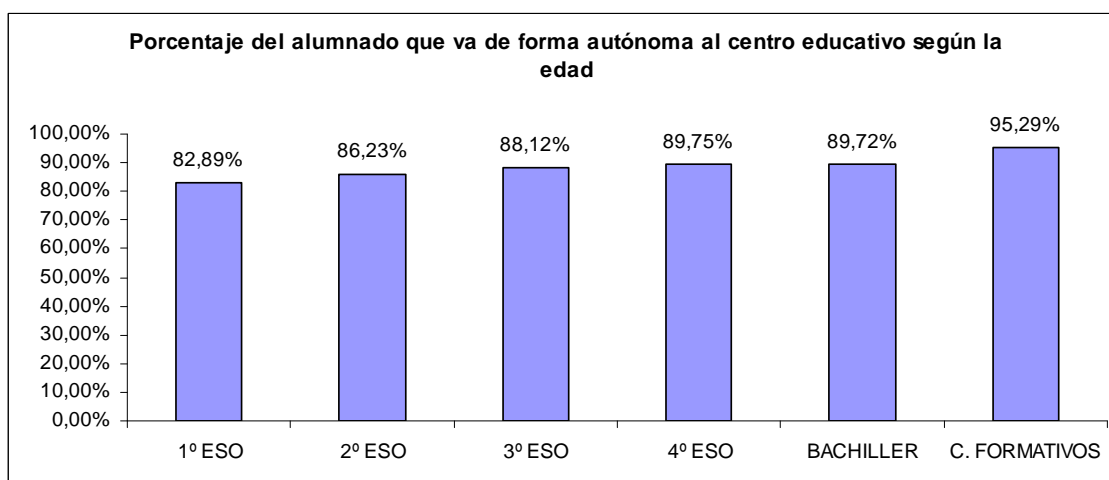
4.2. Autonomía en el desplazamiento al centro educativo

El 87,96% del alumnado de Educación Secundaria Obligatoria, Bachiller y Ciclos Formativos se desplaza al centro educativo de forma autónoma (solo o en compañía de amigos y amigas, pero sin la tutela de un adulto).

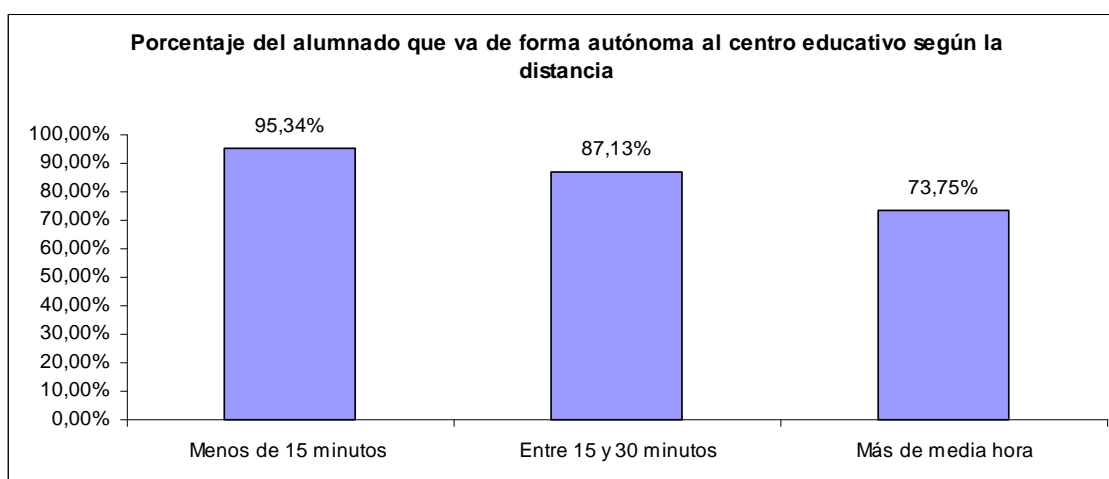


Los datos recogidos en las encuestas de Educación Secundaria Obligatoria, Bachiller y Ciclos Formativos confirman una tendencia al incremento de los desplazamientos autónomos con la edad. Representan el 82,89% en 1º de ESO, el 89,75% en 4º de ESO, el 89,72% en Bachiller y el 95,29% en Ciclos Formativos.

Coincidiendo con el paso de la EP a la ESO, se da un incremento muy importante de los desplazamientos autónomos. Parece que ésta es la edad en la que los padres comienzan a permitir que sus hijos e hijas se desplacen al centro escolar sin la tutela de un adulto.



Asimismo, se constata que la distancia al centro educativo tiene una menor influencia en el grado de autonomía que en la elección de los modos activos. Aunque los desplazamientos autónomos tienden a disminuir a medida que aumenta la distancia al centro educativo (el 95,34% del alumnado cuyo centro escolar está a una distancia inferior a 15 minutos andando se desplaza de forma autónoma y el 73,75% de los que viven a más de 30 minutos andando se desplazan de forma autónoma), la diferencia de casi 22 puntos entre los que residen en las proximidades del centro educativo y los que viven más lejos es mucho menor que la de la elección del modo de transporte.



En relación con el género, se observa una pequeña diferencia de casi 3 puntos respecto al grado de autonomía (hombre: 89,26%; mujer: 86,70%). Cabe destacar que esta diferencia es menor que la existente respecto a la elección del modo de transporte.

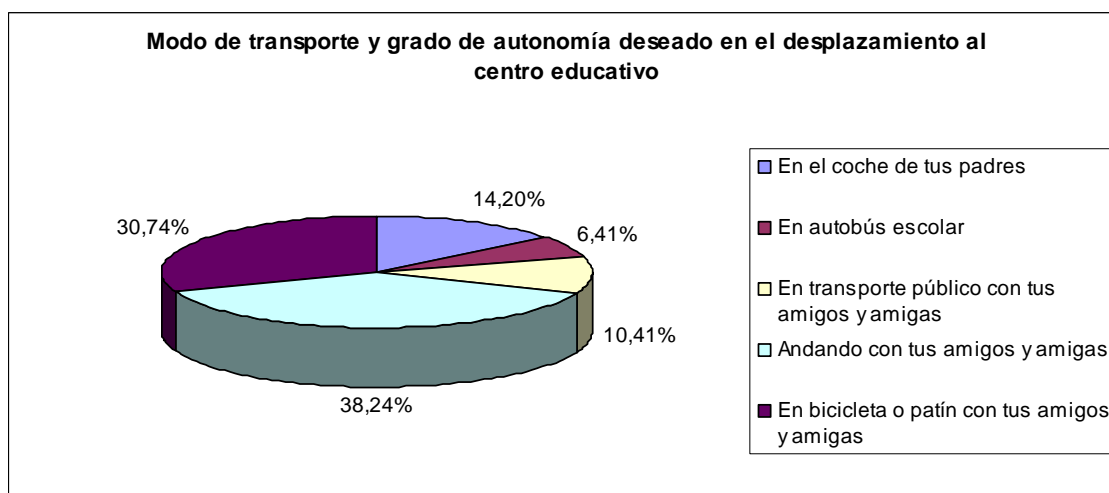
4.3. Modo de transporte y grado de autonomía deseado en el desplazamiento al centro educativo

La mayoría (68,98%) del alumnado de Educación Secundaria Obligatoria, Bachiller y Ciclos Formativos desearía ir y volver del centro educativo en modos activos y de forma autónoma. Este porcentaje es sólo 4 puntos superior al del alumnado de esta edad que elige modos activos.

Mucho mayor es la diferencia de 12 puntos entre el alumnado que va en bicicleta y en patín al centro educativo (18,49%) y el que dice que desearía ir en bicicleta o patín con sus amigos y amigas (30,74%).

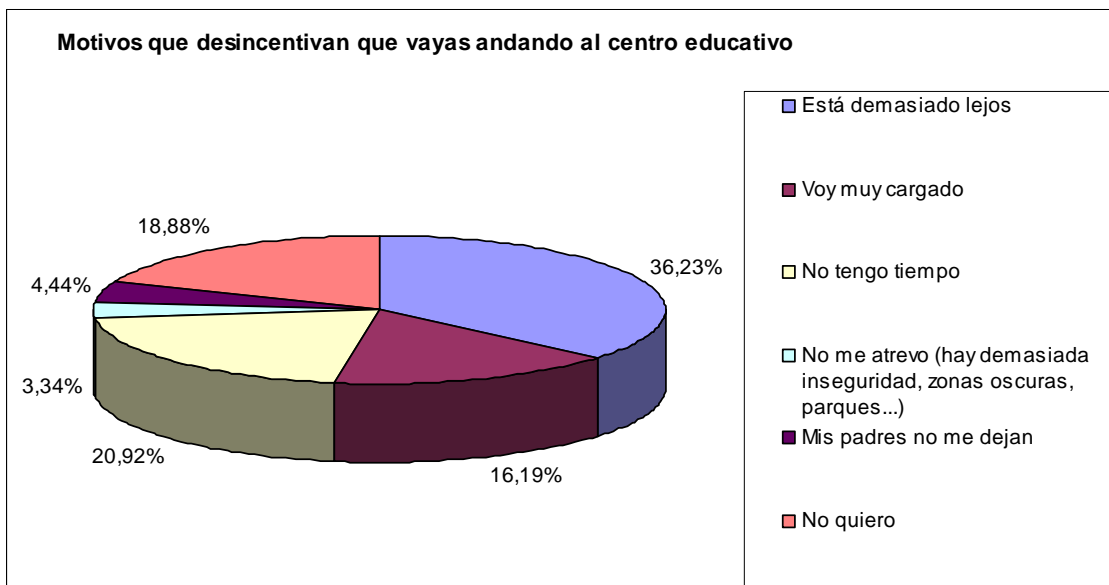
Parece que el aumento del porcentaje de alumnos que desean ir en bicicleta con sus amigos y amigas se produce a costa de una disminución en el porcentaje del alumnado que desea ir andando. Así, el porcentaje del alumnado que desearía ir andando al colegio con sus amigos y amigas (38,24%) es 8 puntos menor que el del alumnado que va andando al centro escolar (46,51%).

Asimismo, apenas se observan diferencias entre la elección real de ir en vehículos motorizados y el deseo de desplazarse en estos modos de transporte.

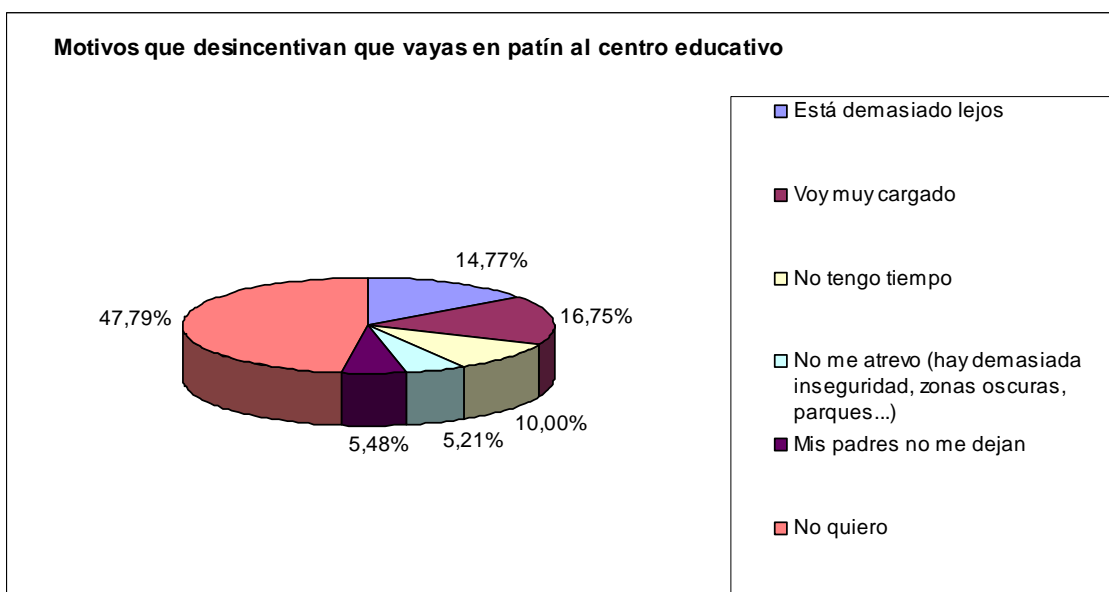


4.4. Motivos que desincentivan los desplazamientos en modos activos al centro educativo

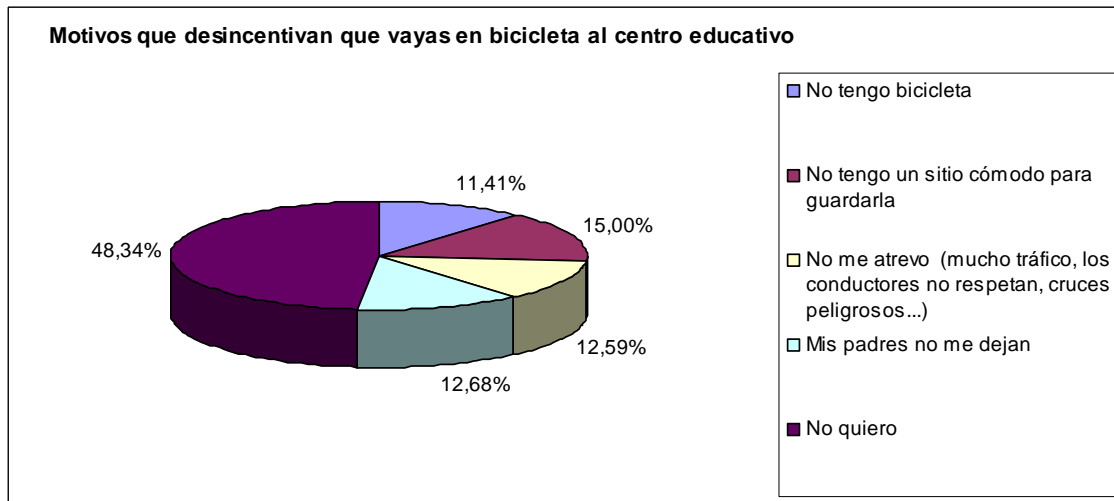
El 36,23% del alumnado afirma que la razón por la cual no va al centro educativo andando es debido a que a su juicio el centro educativo está demasiado lejos de su domicilio. Cabe recordar que el 52,82% del alumnado vive a más de 15 minutos andando y el 22,82% vive a más de media hora. El 20,92% afirma que es debido a que no tiene tiempo.



En cuanto a las razones por las que no va al centro educativo en patín, el 47,79% del alumnado afirma que es debido a que no quiere y el 16,75% afirma que es debido a que va muy cargado.



Respecto a las razones por las que no va al centro educativo en bicicleta, el 48,34% del alumnado afirma que es debido a que no quiere y el 15,00% afirma que es debido a que no tiene un sitio cómodo para guardarla.

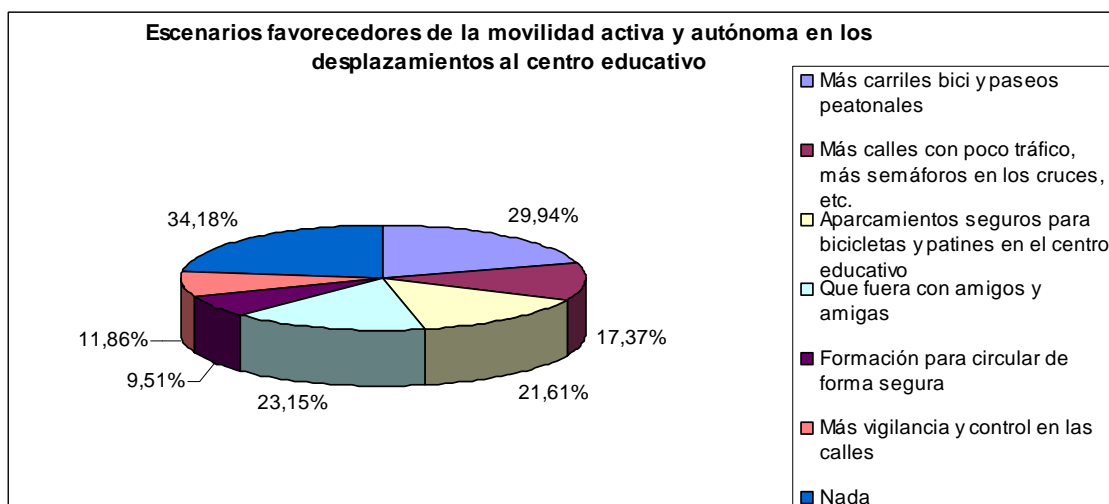


4.5. Escenarios favorecedores de la movilidad activa y autónoma en los desplazamientos al centro educativo

El 34,18% del alumnado de Educación Secundaria Obligatoria, Bachiller y Ciclos Formativos encuestado afirma que no son necesarios cambios para ir andando, en patín o en bicicleta al centro educativo. El porcentaje tan elevado de respuestas en este sentido podría deberse a que la mayor parte del alumnado (65%) ya se desplaza de forma activa y a que un porcentaje muy importante (48,34%) dice no querer desplazarse en bicicleta.

El 29,94% del alumnado considera que serían necesarios más carriles bici y paseos peatonales. Esto supone un notable incremento respecto a Educación Primaria. Debe tenerse en cuenta que en Educación Secundaria Obligatoria, Bachiller y Ciclos Formativos el 18,49% del alumnado va en bicicleta y en patín al centro educativo y el 30,74% dice que desearía ir en bicicleta o patín con sus amigos y amigas. Probablemente la elevada demanda de mejora en las infraestructuras ciclistas y peatonales tiene que ver con el deseo de desplazarse en bicicleta por una parte importante del alumnado.

Por otro lado, cabe destacar que en este grupo de edad, al igual que en Educación Primaria, la posibilidad de desplazarse en grupo favorecería la elección de modos activos. El 23,15% del alumnado afirma que si fuera al centro educativo en grupo consideraría la posibilidad de desplazarse en modos activos.



5. Conclusiones

Prácticamente la mitad (49,19%) del alumnado de Educación Primaria y el 65% del alumnado de Educación Secundaria Obligatoria, Bachiller y Ciclos Formativos entrevistado se desplaza al centro escolar en modos activos (andando, en patín o en bicicleta).

Entre el alumnado de Educación Primaria existe un elevado potencial de incremento de la movilidad activa y autónoma al colegio debido a que:

- El 49,34% del alumnado reside a menos de 15 minutos andando del centro escolar y el 78,67% a menos de 30 minutos.
- Existe un deseo mayoritario (71,12%) entre los niños y las niñas de Educación Primaria de ir al colegio andando o en bicicleta en la compañía de sus amigos, es decir, de manera autónoma.

El amplio potencial de incremento de los desplazamientos activos al centro escolar observado entre el alumnado de Educación Primaria se refleja en el hecho de que en Educación Secundaria (obligatoria y postobligatoria) el 65% de los entrevistados utilicen modos de transporte activos en estos desplazamientos.

La mayoría (20,35%) del alumnado de Educación Primaria es poco autónomo en los desplazamientos al colegio. Coincidiendo con el salto a Educación Secundaria Obligatoria se produce un gran cambio en este aspecto. El porcentaje de desplazamientos autónomos a la escuela (aquellos que se realizan sin la tutela de un adulto) pasan del 42,72% en 6º de EP al 82,89% en 1º de ESO.

La proximidad de la residencia al centro escolar tiene una gran influencia en la elección de los modos de transporte activos por parte de los escolares de Educación Primaria. El 80,09% del alumnado que reside a menos de 15 minutos andando del colegio se desplaza en modos activos. Sin embargo, la distancia al centro escolar tiene una influencia mucho menor en la decisión de los padres de permitir a los niños y las niñas desplazarse al colegio sin la tutela de un adulto.

Existe una diferencia de género en relación con la elección de modos de transporte activos al colegio que va incrementándose con la edad. La diferencia de 3 puntos en Educación Primaria pasa a ser de 8 puntos en Educación Secundaria.

El principal obstáculo que a juicio de los padres y madres dificulta que sus hijos e hijas de Educación Primaria vayan al colegio andando es la distancia. Los impactos derivados del tráfico, que quedan en un segundo plano en relación con los desplazamientos peatonales, ocupan el primer lugar en lo que respecta a los desplazamientos en bicicleta.

Quizá por la razón anterior, la mayoría (52,49%) de las demandas orientadas a la consecución de un escenario favorecedor de la movilidad activa y autónoma tienen que ver con la creación de carriles bici, el calmado de tráfico y la regulación semafórica en las intersecciones.

En un 17,12% de las respuestas se demandan soluciones colectivas basadas en modos activos. Por tanto, el impulso de proyectos del tipo “camino escolar”, “pedibús o bicibús” podría tener una fuerte incidencia en la elección de modos de transporte activos y en el incremento de la autonomía infantil en los desplazamientos a la escuela.

Como ya se ha dicho, coincidiendo con el paso a Educación Secundaria se produce un importante incremento del porcentaje de modos activos. Aunque en este grupo de edad los desplazamientos caminando siguen siendo mayoritarios (46,51%) entre los modos activos, se observa un importante incremento de la movilidad ciclista (15,18%).

Coincidiendo con el notable incremento en su autonomía personal, los desplazamientos en automóvil al centro escolar se reducen notablemente entre el alumnado de Educación Secundaria con respecto al de Educación Primaria. Baja del 37,55% al 16,15%.

En relación con la expresión del deseo de desplazarse en uno u otro modo de transporte, destaca que casi el 70% del alumnado de Educación Secundaria desea ir al centro escolar en modos activos. Hay que tener en cuenta que el 65% ya utiliza estos modos. Es muy notable el porcentaje (30,74%) de chicos y chicas que desearían desplazarse en bicicleta. Este porcentaje es casi 16 puntos mayor que el del alumnado que utiliza este vehículo para ir al colegio (15,18%). En la medida que se incrementa el deseo de ir al colegio en bicicleta, se reduce el deseo de desplazarse andando. Por otro lado, apenas se observan diferencias entre el porcentaje del alumnado que expresa el deseo de desplazarse en coche o en transporte público y el porcentaje de chicos y chicas que utilizan estos modos de transporte en sus desplazamientos diarios al colegio.

De nuevo, y también para el alumnado de Educación Secundaria, el principal elemento que desincentiva los desplazamientos peatonales al centro escolar es la distancia. En relación con la bicicleta, destaca que aproximadamente el 50% del alumnado dice no desear ir al centro escolar en este vehículo.

En las encuestas de Educación Secundaria Obligatoria, Bachiller y Ciclos Formativos, en un 29,94% de las respuestas se está demandando una mejora en las infraestructuras ciclistas y peatonales. Esta elevada demanda tiene que ver con el deseo de desplazarse en bicicleta por parte del alumnado.