



2018ko martxoan, Gizarte Segurantzarekiko afiliazioen kopuruak igieran jarraitzen du Gasteizen 119.893 pertonekin, duela urtebete baino %4,6 gehiago.

Udalerriko kontratuen kopuruak 10.000a gainditzen du berriro (10.851), duela urtebete baino %10,2 gehiago dira.

Langabeziak jaisten jarraitzen du Gasteizen, 16.038 pertonekin erregistratuz martxoaren bukaeran. 2017ko martxoarekin konparatuz, %8,6 pertsona gutxiago dira.

Langabezia-tasa mantentzen da, populazio aktiboaren %12,2arekin, duela urtebete baino %0,9 gutxiago.

Arabako ekonomia 3,2 hazi zen 2017ko azken hiruhilekoan: industria-ekoizpenak gora egin du, bai azken hilabeteetan bai 2018an, orain arte; bidaiari kopurua hazi egin da, halaber, baita aireko garraioa ere, hala bidaiariena nola salgaiena.

Ekonomia-jarduera duten establezimenduen kopuruak igieran jarraitzen du Gasteizen, eta martxoko hilabetean 18.238 dira.

Merkataritzaren salmentei dagokienez, txikizkako merkataritzak interurteroko aldaketa negatiboa du eta saltoki handietakoak positiboa.

Salgai dauden etxebizitza libre berrien m2-ko batez besteko prezioa jaitsi egin zen 2017ko azken hiruhilekoan, baita alokairua ere.

GASTEIZKO ADIERAZLE SOZIOEKO-NOMIKOAK

HILEKO TXOSTENA

2018ko MARTXOA

ADIERAZLEAK

Lan merkatua

Gizarte Segurantzarekiko afiliazioa
119.893 / % 4,6 / 2018ko mar

Kontratuak

10.851 | %10,2 | 2018ko mar

Erregistratutako enplegu-eskatzaile langabeak

16.038 | -%8,6 | 2018ko mar

Langabezia tasa, Araban | Álava

%12,2 | 8% | IT18

Ekonomia jarduera

Arabako barne-produktu gordina (bolumen-indize kateatua)

107,3 | 3,2 | IVT17

Arabako industria-ekoizpenaren indizea Araba/ Álava

112,9 | 0,1 | 2018ko ots

Ekonomia-jarduera duten establezimenduak, Gasteizen

18.238 | %1,3 | 2018ko mar

Txikizkako merkataritzako salmenta-indizea, Araban

105,1 | -0,3 | IVT17

Saltoki handietako salmenta indizea

100,3 | 3.7 | 2018ko mar

Eraikuntza eta etxebizitza, Araban

Obra handien lizentziak

260 | %21 | IVT2017

Salgai dauden etxebizitza libre berrien m2-ko batez besteko prezioa

2.493 euros | -%1,4 | IVT17

Alokairuaren batez besteko prezioa

710 euro | -%5,0 | IVT17

Turismoa

22.971 bidaiari | %6,5 | 2018ko mar

Aireko garraioa

13.905 bidaiari | %1,2 | 2018ko mar

5.428.016 salgai | %0,3 | 2018 ko mar

* datua / urte arteko aldaketa % / data

HILEKO TXOSTENA**2018ko MARTXOA****Aurkibidea****Lan merkatua**

Gizarte Segurantzarekiko afiliazioa

Kontratuak

Erregistratutako enplegu-eskatzaille langabeak

Jarduera eta langabezia tasak

Ekonomía jarduera

Barne Produktu Gordina (BPGd)

Industria

Jarduera ekonomikoa duten establezimenduak

Merkataritza

Eraikuntza eta etxebizitza

Turismo

Aireko garraioa

Eranskinak

1 Taulak

2 Gráfikoak

3 Adierazleen laburpena

HILEKO TXOSTENA**2018ko MARTXOA****Lan merkatua****Gizarte Segurantzarekiko afiliazioa**

Martxoan, Gizarte Segurantzarekiko afiliazioen kopuruak hazten jarraitzen du Gasteizen, 119.893 pertsonekin alta laboralean, duela urtebete baino % 4,6 gehiago.

Bestetik, 2011/2017 aldian, % 1,2ko urtearteko batez besteko aldakuntza jarraitua izan da, eta azken hamabi hilabeteetan, batez bestekoa % 2,8 izan da.

Arabako afiliazioa % 3,3 hazi da azken urtean. Sektore ekonomikoei dagokienez, zerbitzuen eta industriaren hazkundera nabarmentzen da; eraikuntza, krisiaren aurreko mailara heldu ez bada ere, gorantz hasi da azken bi urteetan. Nekazaritzak oso pisu txikia du, % 2koa, eta gainera, kideak galtzen jarraitzen du. Nabarmentzekoa da kideen hazkundera arlo hauetan, guztietan 500 afiliatu gehiago izan baita azken urtean: *manufaktura*-industria, garraioa, hezkuntza eta administrazio publikoa.

Erregistratutako langabezia

Urteko hirugarren hilabetean, Gasteizen enplegua eskatzen duten langabeen kopurua 16.038 izan da, hots, aurreko urteko hilabete berean baino %8,6 gutxiago, beraz, azken bi hilabeteetako beherazko joerak jarraitzen du, eta aurreko hilabetearen zifrari jarraituz.

Barneko banaketa aurreko hilabeteetakoaren oso antzekoa da. Estaldura ekonomikorik ez dutenek pisu nabarmena izaten jarraitzen dute (%72); bere aldetik, nabarmentzekoa da langabeen %71 oinarrizko ikasketak edo hortik beherakoak dituztela. Bestetik, % 67k prestakuntzarik eskatzen ez duten lanak eskatzen dituzte, eta emakumeen pisua % 59ra igo da; urtebetetik gora lan bila ari direnen portzentajeak bere horretan jarraitzen du: % 55.

Kontratuak

Martxoan 10.851 kontratu formalizatu dira 7.643 pertsonarekin, hau da, 1,4 kontratu pertsona bakoitzeko. Otsailean baino ia 1300 kontratu gehiago izan dira; halaber, interurteroko tasak positiboa izaten jarraitzen du, duela urtebete baino %10,2 gehiago egin dira. Aurten, orain arte, urteartekoa % 13 hazi da metatuan.

Kontratu horien barne-banaketak aurreko hilabeteetakoaren oso antzekoa izaten jarraitzen du, kontratuen % 92 aldi baterakoak baitira. Nabarmentzekoa da kontratatuen % 52k oinarrizko ikasketak edo hortik beherakoak dituztela; jarduera-sektoreari erreparatuta, ostalaritza (% 14), jarduera administratiboak (%13) eta manufaktura-industria (%16) dira nagusi.

Jarduera eta langabezia tasa, Araban

EUSTATen azken inkestaren arabera (2018ko 1. hiruilekoa), Araban igo egin da populazioa aktiboa eta populazio langabezian baina populazio okupatua mantendu da, 2017ko hiruileko berarekiko aldaketa-portzentajearen.

Jarduera-tasa %58,1koa da, 16 urteko eta gehiagoko arabar populaziori dagokionez. Nabarmentzekoa da populazioa aktiboaren jaitsiera gizonen artean (-1,8), baita gazteen artean ere (-7,9).

Langabezia-tasak gora egin du azken hiruilekoan, biztanleria aktiboaren %12,2 baita; duela urtebete baino %1 gehiago. Gainera, Euskadikoa (%11,3) baino handiagoa da, eta eurozonakoa baino 4 puntu handiagoa. Bestalde, adinez zaharren tasa igo egin da.



GASTEIZKO ADIERAZLE SOZIOEKO- NOMIKOAK

HILEKO TXOSTENA

2018ko MARTXOA

Ekonomikoa jarduera

Hiruhilekoko kontu ekonomikoak. Koiuntura ekonomikoa

Arabako ekonomia % 3,0 hazi zen 2017an batez beste —lanaldi osoko enplegua, % 2,6—, oinarrizko adierazleetan euskal ekonomiak izandako joera positiboari jarraituz. Euskadin % 2,3ko hazkundea aurreikusten da 2018rako (CEPREDEren aurreikuspena¹).

- Urtearteko aldakuntza-tasa handitu egin da aztertutako jarduera-sektoreetan:
- 2017an, industria-ekoizpenak urtearteko aldakuntza positiboa izan zuen, % 3,2koa; nabarmentzekoa da irailan 6,6 hazi zela. Aurtengo lehen hilabetean, urtearteko aldakuntza 7,6 izan da.
- 2017ko azken hiruhilekoan, txikizkako merkataritzaren salmenta-indizea % 0,3 jaitsi zen, urteko lehen bi hiruhilekoetan segidan hazi ondoren. Elikaduraren sektorearen % 4ko igoera eta erregaien zein gainerako produktuen jaitsiera (% 2,6 eta % 3,1) nabarmentzen dira.
- Azalera handien salmenta-indizeak % 0,4 gora egin du martxoan urtearteko aldakuntzari dagokionez; 2017an abuztua nabarmendu zen, urtearteko aldakuntza-tasa % 6,2 izan baitzen.
- Salgai dauden etxebizitza librean batez besteko prezioa eta alokairuaren batez besteko prezioa jaitsi egin ziren 2017ko azken hiruhilekoan.
- Turismoaren sektorea, Gasteizen izandako bidaiari kopuruan neurtua, % 6 hazi zen 2017ko metatuan. 2018an, orain arte, iaz baino % 3 bidaiari gehiago izan da, duela urtebete baino % 6,5 gehiago martxoan.
- 2017. urtea ona izan zen aireko garraioarentzat, bai bidaiariei bai salgaiei dagokienez: 2016an eta 2017an nabarmen hazi zen bidaiarien sarrera eta irteera (% 100etik gora); salgaien kargak erritmo jarraituan egiten du gora: % 12-13 urtean.

Kontu ekonomikoak. Egiturazko datuak

Industriari pisua izaten jarraitzen du enpleguan eta ARABAko ekonomian. Hauexek dira datuak:

Oinarrizko prezioen BEGd-aren % 33,1 da, EUSTATen 2016ko kontu ekonomikoen arabera.

Enpleguaren % 28,0 da —lanaldi osoz neurtua—, EUSTATen 2016ko kontu ekonomikoen arabera.

Merkataritza-jarduera (ibilgailuen salmenta eta konponketa barne) Arabako ekonomiaren balio erantsi gordinaren % 8,5 da; balio erantsia handitu egin da, baina establezimenduen kopurua eta sektorean enplegatutako pertsonen kopurua jaitsi egin dira (aztertutako aldia: 2010-2015).

Eraikuntzaren sektoreak BPGd-aren % 4,6 sortzen du, eta 2008an hasitako beheranzko joeran jarraitzen du, nahiz eta Arabako ekoizpenaren % 10era iritsia zen inoiz (2007), edo enpleguaren % 10 biltzera.

2006. urtearen aurretik, obra-lizentzia gehienak oin berriko obretarako ematen ziren, eta etxebizitzaren berrikuntzak % 5 baino gutxiago hartzen zuen. 2013az geroztik, aldiz, % 30 baino gehiago hartzen du.

Turismoa Araban BPGd-aren 5,1 da, EUSTATen 2015eko kontu ekonomikoen arabera, eta ildo jarraitua du.

¹ "Centro de Predicción Económica" elkartea

HILEKO TXOSTENA**2018ko MARTXOA****1. Eranskina : Taulak**

1. taula: Afiliazioaren, kontratuen eta erregistratutako langabeziaren hileko eboluzioa. Gasteiz.

Hila	Balio absolutuak		
	Langabetuak ⁽¹⁾	Kontratuak ⁽²⁾	Afiliazioa ⁽³⁾
17-urt	17828	9176	114933
17-ots.	17681	8874	115435
17-mar.	17548	9844	114669
17-api	17244	8652	117031
17-mai	16975	11280	116844
17-ekai	16802	12285	115262
17-uzt	16672	11147	115125
17-abu	17089	8571	111567
17-ira	16934	12692	117600
17-urr	16592	12957	119330
17-aza	16147	11226	120327
17-abe	16072	10197	120032
18 urt.	16454	11075	118992
18-ots	16081	9589	119823
18-mar.	16038	10851	119893

Hila	Hileko aldakuntza		
	Langabetuak	Kontratuak	Afiliazioa
17-ots.	-147	-302	502
17-mar.	-133	970	-766
17-api	-304	-1192	2362
17-mai	-269	2628	-187
17-ekai	-173	1005	-1582
17-uzt	-130	-1138	-137
17-abu	417	-2576	-3558
17-ira	-155	4121	6033
17-urr	-342	265	1730
17-aza	-445	-1731	997
17-abe	-75	-1029	-295
18 urt.	382	878	-1040
18-ots	103369	-1486	-102911
18-mar.	70	1262	-43

⁽¹⁾ Enplegu eskatzaileak, Gasteizko udalerrian bizi direnak

⁽²⁾ Gizarte Segurantzari afiliatutako pertsonak, jarduera Gasteizen erregistratuta dutenak

⁽³⁾ Udalerrian erregistratutako enpresek egindako kontratuak

Iturriak:

Euskadiko enplegu zerbitzua: www.lanbide.net

Estatuko Enplegu Zerbitzu Publikoa: <http://www.sepe.es/>

Gizarte Segurantzaren: http://www.seg-social.es/Internet_1/Estadistica/index.htm

HILEKO TXOSTENA

2018ko MARTXOA

2. taula: Arabako afiliazioaren eboluzioa, jarduera-sektoreen arabera

AFILIAZIOA	13-mar.	14-mar.	15-mar.	16-mar.	17-mar.	18-mar.	DIF 2018/2017
GUZTIRA	141152	141168	143530	147046	148184	155126	6,942
Guztira, erreg. orokorra + autonomoena (1)	137300	137402	139646	143151	145363	151275	5,912
JATORRIZKO SEKTOREA							0
Nekazaritza	2509	2502	2469	2446	2401	2376	-25
Industria	37042	36552	36229	37524	38295	39530	1,235
Eraikuntza	7154	6668	6397	6449	6643	6731	88
Zerbitzuak	90595	91680	94551	96732	98024	102638	4,614
industria %	27.0%	26.6%	25.9%	26.2%	26.3%	26.1%	
JATORRIZKO SEKTOREA	13-mar.	14-mar.	15-mar.	16-mar.	17-mar.	18-mar.	2018/2017
Nekazaritza	2509	2502	2469	2446	2401	2376	-25
Erauzteko industriak	151	150	144	148	141	143	2
Manufaktura industria	36058	35563	35259	36523	37325	38511	1,186
Energia elektrikoaren	160	164	153	150	154	151	-3
Ur hornidura	673	675	673	703	675	725	50
Eraikuntza	7154	6668	6397	6449	6643	6731	88
Merkataritza	18116	17742	18093	18187	18444	18664	220
Garraioa eta biltegiatzea	5354	5273	5367	5723	6100	6841	741
Ostalaritza	8385	8568	8759	8972	9279	9405	126
Informazioa eta komunikazioak	2128	2198	2286	2331	2401	2409	8
Finantza jarduerak	2179	1955	1936	1843	1803	1776	-27
Jarduerak higiezinekin	520	531	565	331	361	390	29
Jarduera profesionalak	6415	6253	6428	6619	6742	6969	227
Administrazio jarduerak	8649	9257	9801	10176	10696	10782	86
Herri administrazioa	11286	11031	11376	11666	11670	12206	536
Hezkuntza	8489	8876	9362	9578	8950	10792	1,842
Osasun	13002	13450	13819	14386	14482	15148	666
Arte, aisialdi	1983	2211	2433	2448	2624	2769	145
Beste zerbitzu batzuk	4037	4277	4271	4422	4421	4439	18
Etxeetako jarduerak etxeko lanak	51	53	50	49	49	42	-7
Lurraldetik kanpoko erakundeen jarduerak	1	5	5	1	2	6	4

(1) kanpo utzi dira nekazaritzako sistema berezietako, etxeetako langileen sistemako eta itsaso eta ikatzen arloko sistema berezietako datuak.

Iurria: Estatuko Enplegu Zerbitzu Publikoa

HILEKO TXOSTENA**2018ko MARTXOA**

3. taula: Hileko kontratuak, Gasteizen

Ezaugarriak	18-mar	2018 metatuta	%hilabete	%urte
Kontratuak	10851	31515	100%	100%
Mugarik gabeko kontratuak	506	3778	5%	12%
Convertido en indefinido	352	1558	3%	5%
Tenporala	9993	26179	92%	83%
Gizonak	5680	16392	52%	52%
Emakumeak	5171	15123	48%	48%
30 urtetik beherakoak	3775	10624	35%	34%
30-44	4410	13072	41%	41%
45 eta hortik gora	2666	7819	25%	25%
Lehen hezkuntza	5060	15747	47%	50%
Bachiller	2885	7145	27%	23%
Formación profesional	1681	4895	15%	16%
Unibertsitateko ikasketak	1275	3778	12%	12%
Nekazaritza	3	30	0%	0%
Industria	1795	5448	17%	17%
Eraikuntza	296	988	3%	3%
Zerbitzua	8757	25049	81%	79%
Actividad económica	18-mar	2018 metatuta	%hilabete	%urte
Nekazaritza	3	294	0%	0%
Erauzteko industriak	0	0	0%	0%
Manufaktura industria	1750	20102	16%	17%
Energia elektrikoaren	0	10	0%	0%
Ur hornidura	45	534	0%	0%
Eraikuntza	296	3896	3%	3%
Merkataritza	1204	15580	11%	11%
Garraioa eta biltegiatzea	985	11718	9%	10%
Ostalaritza	1557	21217	14%	15%
Informazioa eta komunikazioak	974	1302	9%	4%
Finantza jarduerak	44	545	0%	0%
Jarduerak higiezinekin	8	88	0%	0%
Jarduera profesionalak	344	3422	3%	3%
Administrazio jarduerak	1404	18863	13%	15%
Herri administrazioa	21	424	0%	0%
Hezkuntza	458	5486	4%	4%
Osasun	863	9500	8%	8%
Arte, aisialdi	472	8436	4%	4%
Beste zerbitzu batzuk	241	3822	2%	2%
Etxeetako jarduerak etxeko lanak	180	1645	2%	2%
Lurraldetik kanpoko erakundeen jarduerak	2	17	0%	0%

Iturria: Lanbide

HILEKO TXOSTENA**2018ko MARTXOA**

4. taula: Gasteizen erregistratutako langabeziaren bilakaera. 2018ko martxoa

Ezaugarriak	Gizona	Emakume	Guztira	%
Guztira	6628	9410	16038	100%
Adin-taldeak	Gizona	Emakume	Guztira	%
25 urteik beherakoak	536	498	1034	6%
25-29	477	854	1331	8%
30-40	613	1082	1695	11%
35-39	832	1326	2158	13%
40-44	984	1322	2306	14%
45-49	940	1165	2105	13%
50-54	800	1010	1810	11%
55-59	790	1059	1849	12%
>59	656	1094	1750	11%
Langabeziaren iraupena	Gizona	Emakume	Guztira	%
Iraupen luzeko langabezia (urtebete)	3303	5593	8896	55%
Iraupen laburreko langabezia	3325	3817	7142	45%
Prestazioak kobratzea	Gizona	Emakume	Guztira	%
Langabezia-subsidioa	614	916	1530	10%
gizarteratzeko errenta aktiboa	136	87	223	1%
Kontribuzio-mailako langabezia pres	1194	1447	2641	16%
Ikasketa maila	Gizona	Emakume	Guztira	%
Derrigorrezko ikasketak	5063	6313	11376	71%
Batxilergoa	363	555	918	6%
LH	694	1439	2133	13%
Unibertsitatekoak	508	1103	1611	10%
Jarduera sektorea	Gizona	Emakume	Guztira	%
Lehen sektorea	394	131	525	3%
Eraikuntza	1012	152	1164	7%
industria.	1100	720	1820	11%
Zerbitzuak	3527	6932	10459	65%
Lehen enplegu bila	595	1475	2070	13%
Eskatutako lanbideak*	Gizona	Emakume	Guztira	%
Kualifikatu gabeak	4605	6108	10713	67%
Industriako langile kualifikatuak	2764	456	3220	20%
Teknikari eta zientzialariak	811	1427	2238	14%
Kualifikatutako beste zerbitz.	1911	5875	7786	49%
Makina operarioa	1921	480	2401	15%
Beste	3090	4397	7487	47%
Jatorria	Gizona	Emakume	Guztira	%
Atzerritarra	1755	2205	3960	25%
Espainiarra	4873	7205	12078	75%
Atzerritarren jatorria	Gizona	Emakume	Guztira	%
EB28	197	216	413	3%
Europako beste batzuk	25	54	79	0%
Ipar Afrika	837	947	1784	11%
Saharaz beheitiko Afrika	336	412	748	5%
Amerika	198	411	609	4%
Asia	155	164	319	2%

(*) Eskatzaile batek 6 lanbide eskatu dezake gehienez; atal honetan denak hartu dira kontuan.

Iturria: Lanbide. Análisi, ikerlan eta estatistika zerbitzua.

(1) sin empleo anterior: no haber trabajado nunca o bien el empleo anterior es de hace más de un año

HILEKO TXOSTENA**2018ko MARTXOA**

5. taula: Gasteizeko establezimendu kopuruaren eboluzioa, jarduera ekonomikoaren arabera. Lehen 2018ko hiruhi-lekoaren mugimenduak:

Jarduera ekonomikoa	Alta	Baja	indarrean 18/03/31
A. Nekazaritza, abeltzaintza eta arrantza	2		39
B. Industria laburbiltzaileak			1
C. Manufaktura-industria	36	21	1185
D. Energi-hornidura			97
E. Ur-hornidura		1	9
F. Eraikuntza	88	63	2197
G. Merkataritza	234	269	6096
H. Garraioa eta biltegiak	20	16	355
J. Informazioa eta komunikazioak	12	13	302
K. Jarduera finantzarioak eta aseguru-entzakoak	21	20	788
L. Higiezin-jarduerak	10	7	454
M. Jarduera profesional, zientifiko eta teknikoak	80	57	1724
N. Jarduera administratiboak eta zerbitzu laguntzaileak	38	39	1511
P. Heziketa	69	35	982
Q. Osasun-jarduerak	31	14	981
R. Jarduera artistikoak	16	14	371
S. Beste zerbitzuak	39	38	1146
Total	696	607	18238

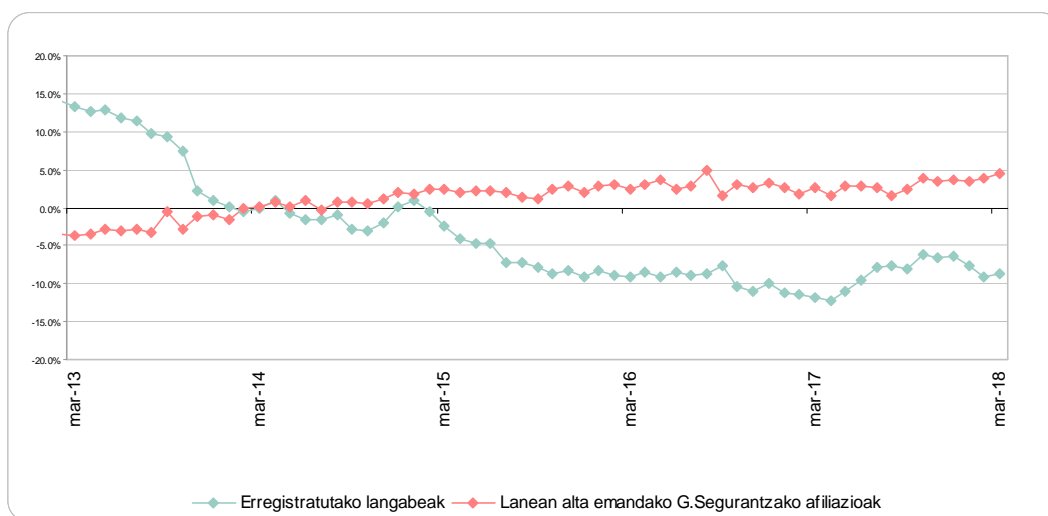
Iturria: IAE (Impuesto Actividades Económicas).

HILEKO TXOSTENA

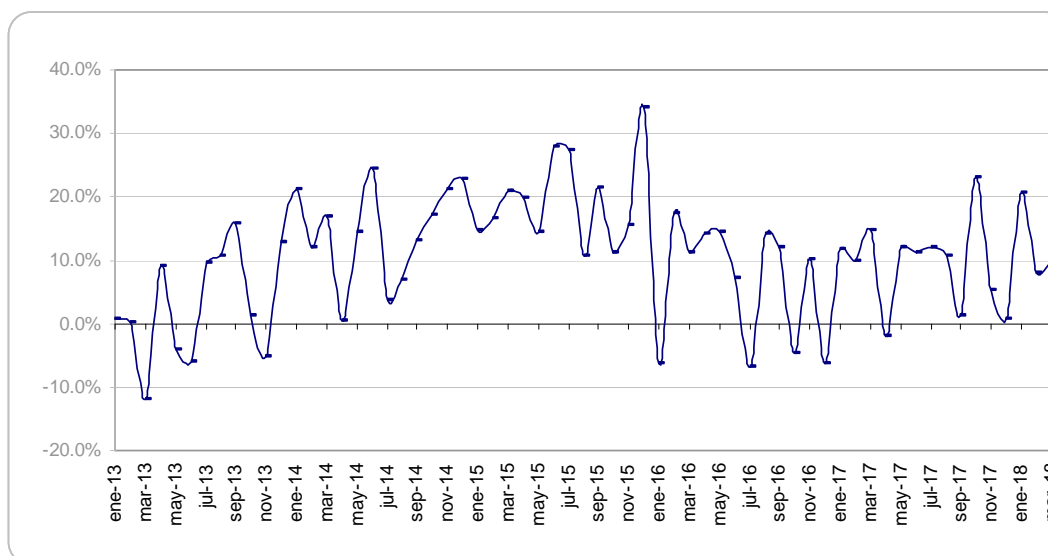
2018ko MARTXOA

2. Eranskina : Grafikoak

1. grafikoa: Urtearteko aldakuntza-tasak. Gizarte Segurantzarekiko afiliazioa eta erregistratutako langabezia Gasteiz



2. grafikoa: Urtearteko aldakuntza-tasak. Kontratuak. Gasteiz

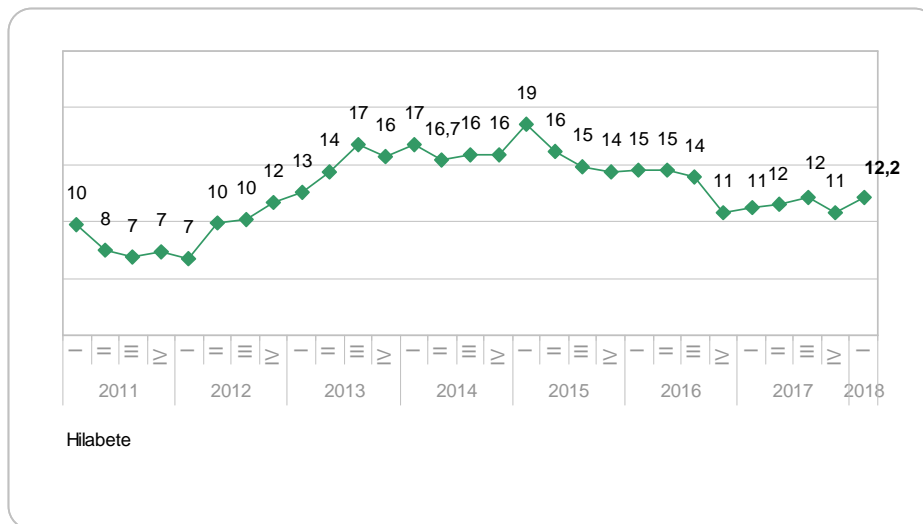


Iturria: Lanbide

HILEKO TXOSTENA

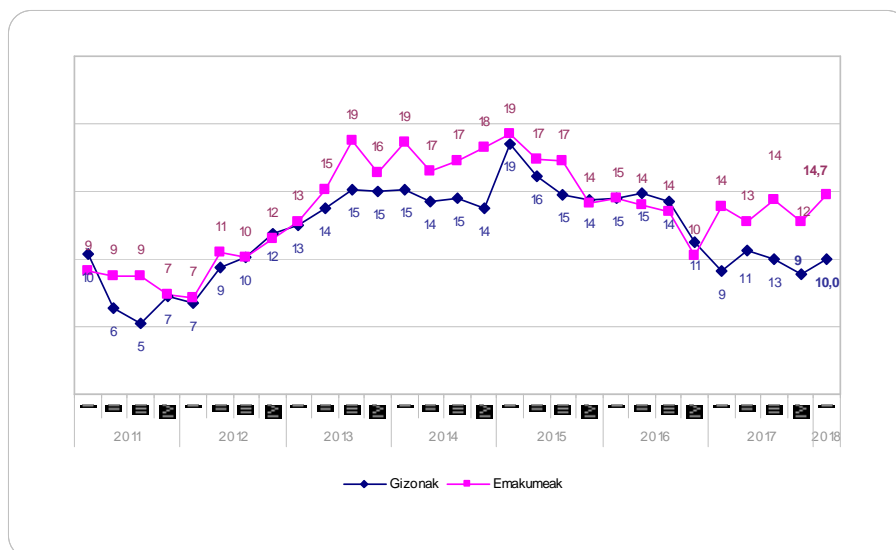
2018ko MARTXOA

3. grafikoa: Langabezia tasaren hiruhileko eboluzioa, Araban



Iturria: Biztanleriari buruzko inkesta jarduerarekin lotuta (P.R.A). EUSTAT

4. grafikoa: Langabezia-tasaren bilakaera, Araban, sexuaren arabera

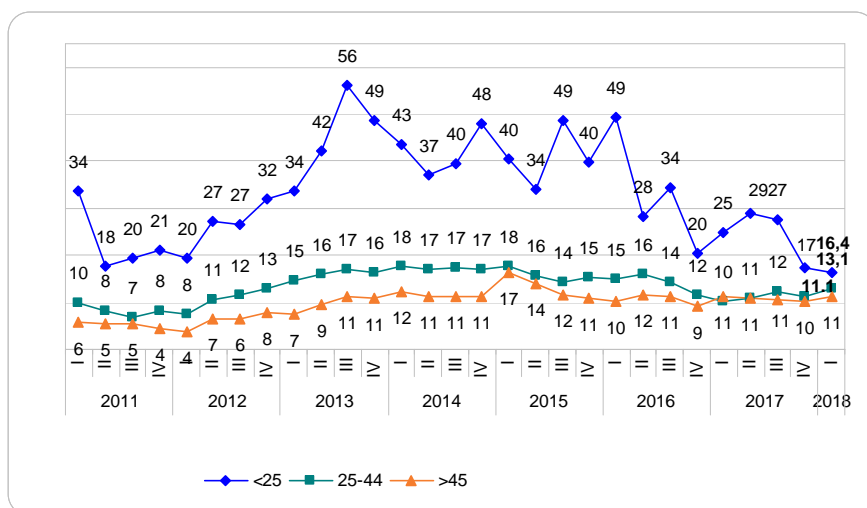


Iturria: Biztanleriari buruzko inkesta jarduerarekin lotuta (P.R.A). EUSTAT

HILEKO TXOSTENA

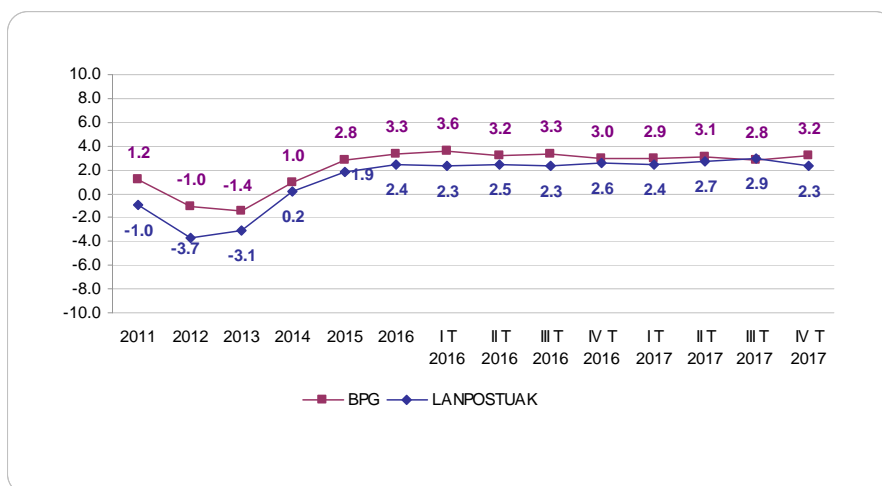
2018ko MARTXOA

5. grafikoa: Langabezia-tasaren bilakaera, Araban, adin-taldean arabera



Iturria: Biztanleriari buruzko inkesta jarduerarekin lotuta (P.R.A). EUSTAT

6. grafikoa: BPGd-aren urtearteko aldakuntza-tasa, Araban



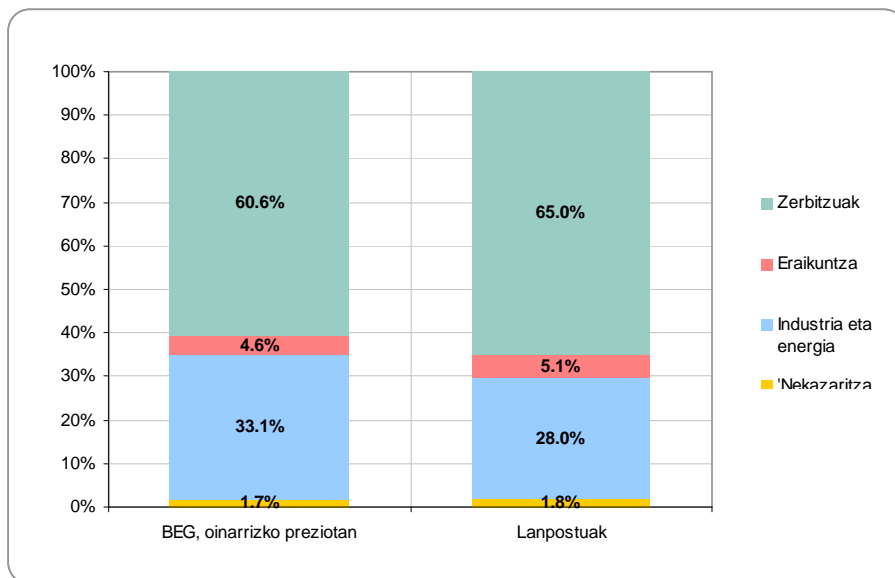
Iturria: EUSTAT. Kontu ekonomikoak. Bertan landua.

BPG. Producto Interior Bruto a precios de mercado es el resultado final de la actividad productiva de las unidades de producción residentes.

HILEKO TXOSTENA

2018ko MARTXOA

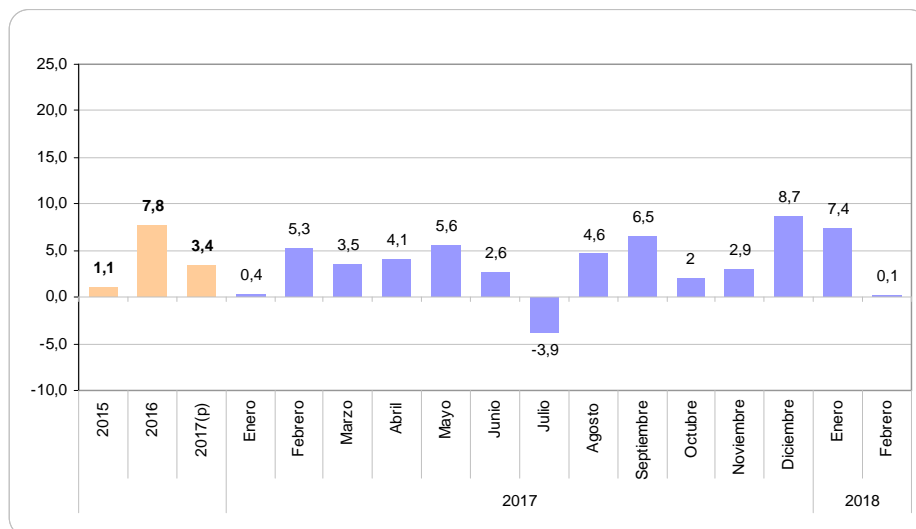
7 Gráfico BPGd-aren banaketa, sektorez sektore Araba//Álava 2016



Oinarrizko prezioen BEGd-a oinarrizko prezioetan balioetsitako ekoizpenaren eta erosteko prezioan balioetsitako tarteko kontsumoen arteko aldea da (ez dira zergak kontuan hartzen, baina diru-laguntzak, bai)

Iturria: EUSTAT. Kontu ekonomikoak

8. grafikoa: Urtearteko aldakuntza-tasa. Industria-ekoizpenaren indizea (IEI). Araba

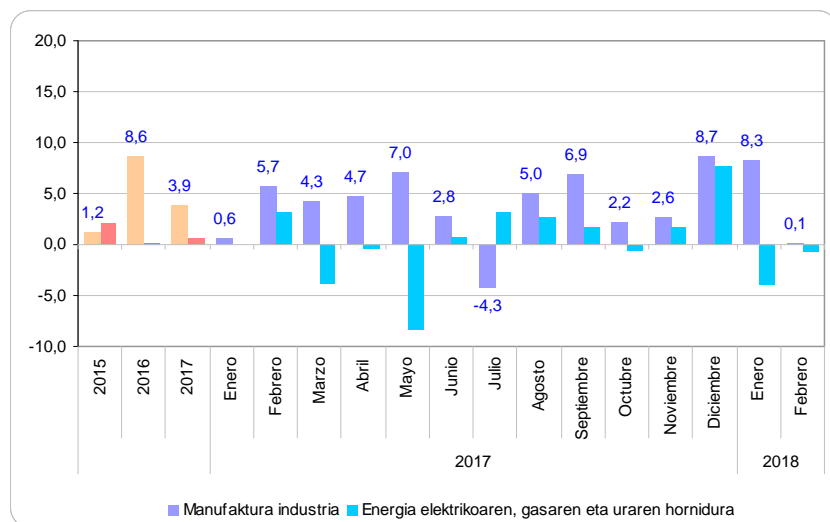


Iturria: Eustat. Kontu ekonomikoak. Bertan landua.

HILEKO TXOSTENA

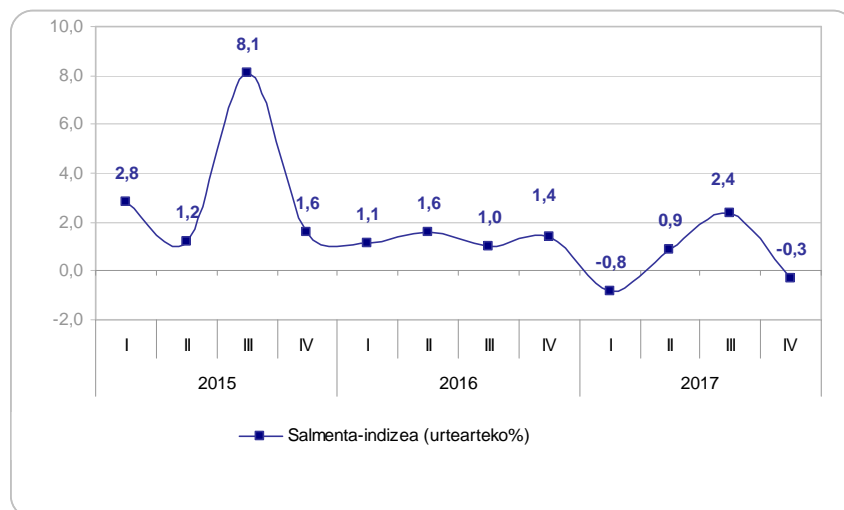
2018ko MARTXOA

9. grafikoa: IEIaren aldakuntza-tasaren eboluzioa. A21 sektorea. Araba



Iturria: Eustat. Kontu ekonomikoak. Bertan landua.

10 grafikoa: Txikizkako merkataritzako salmenta-indizea, Araban.

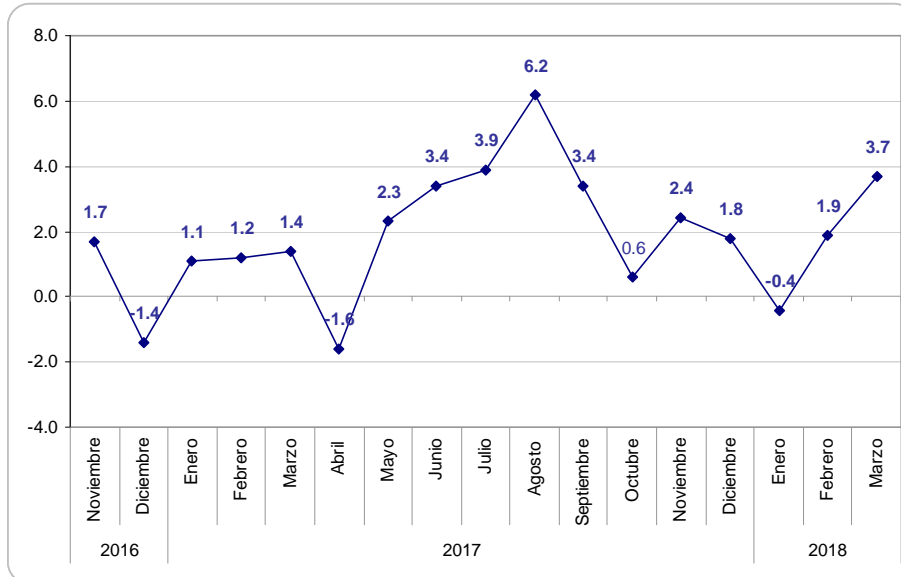


Iturria: EUSTAT. Txikizkako merkataritzaren indizea (ICM).

HILEKO TXOSTENA

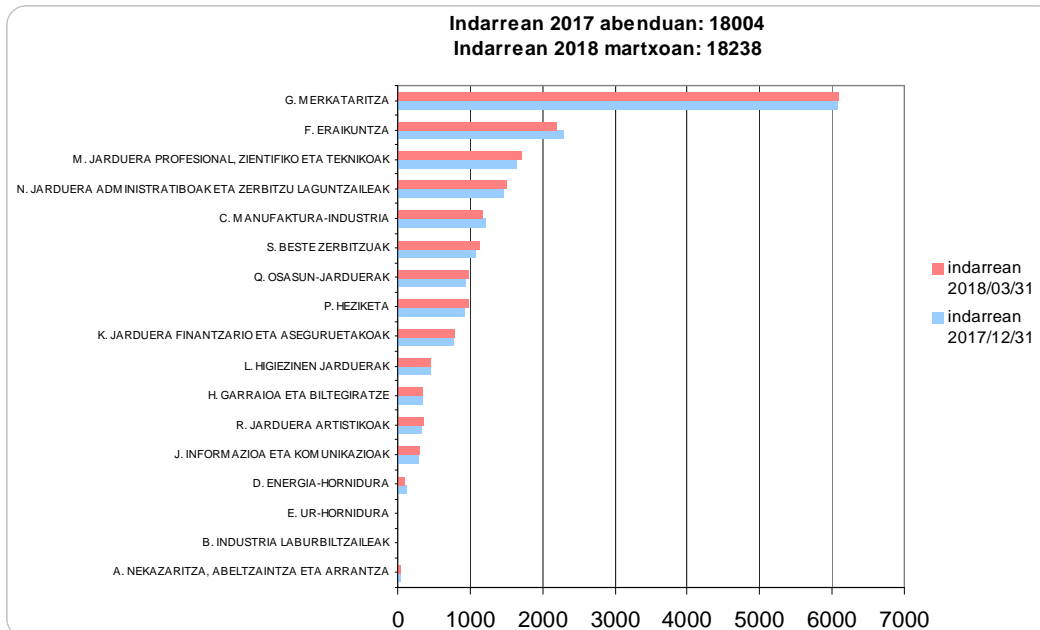
2018ko MARTXOA

11. grafikoa: Saltoki handietako salmenta-indizea, Araban.



Iturria: EUSTAT. Saltoki handietako merkataritzaren indizea (ICGS)

12. grafikoa: Gasteizeko establezimendu kopuruaren eboluzioa, jarduera ekonomikoaren arabera.

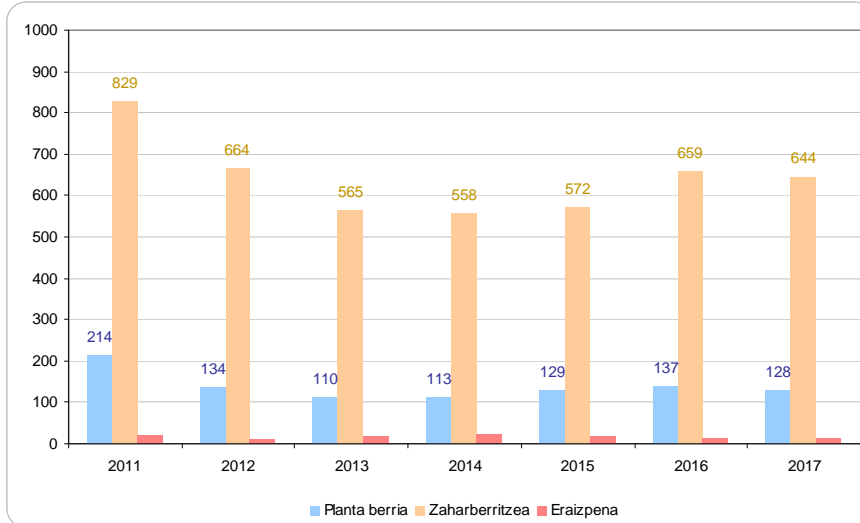


Iturria: IAE (Impuesto Actividades Económicas).

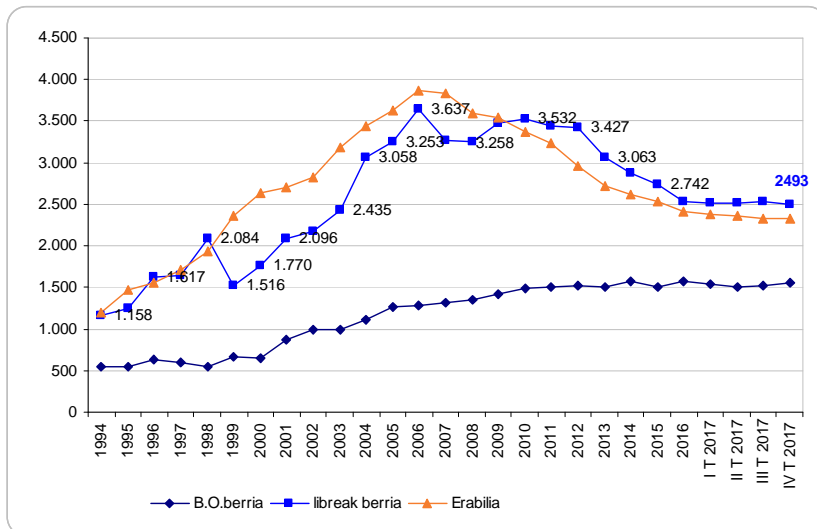
HILEKO TXOSTENA

2018ko MARTXOA

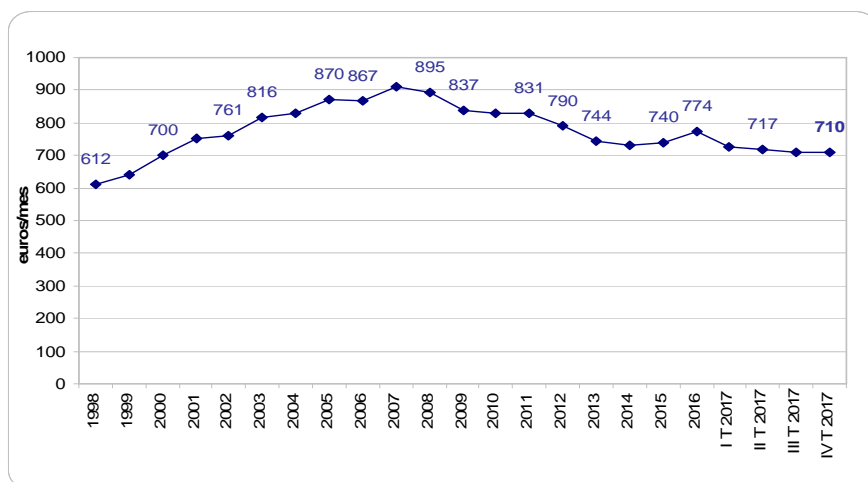
13. grafikoa: Obra handietarako lizentziak, obra motaren arabera. Araba



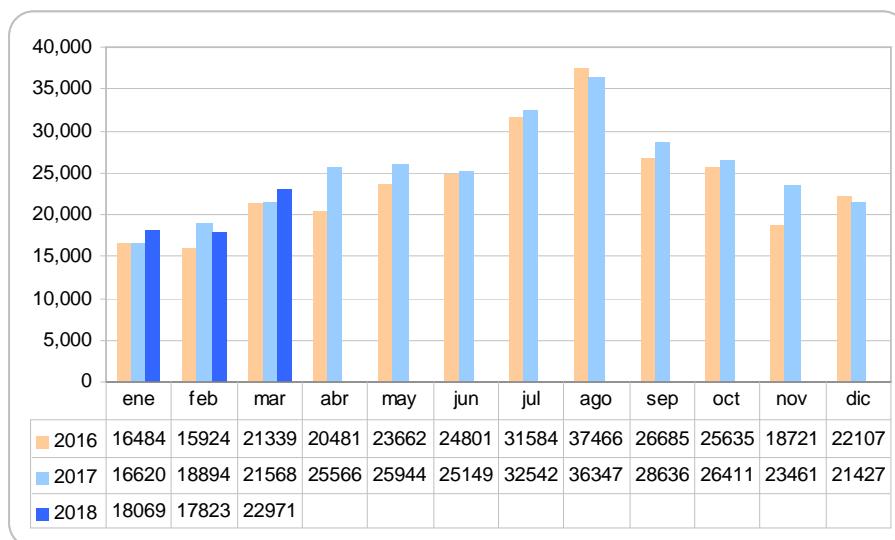
14. grafikoa: Salgai dauden etxebizitza libre berrien m2 erabilgarriko batez besteko prezioa, Araban



Iturria: Eusko Jaurlaritza. Ingurumen, Lurralde Plangintza eta Etxebizitza Saila. Higiezinaren eskaintzari buruzko inkesta.

HILEKO TXOSTENA**2018ko MARTXOA****15. grafikoa: Alokairuaren batez besteko prezioa, Araban**

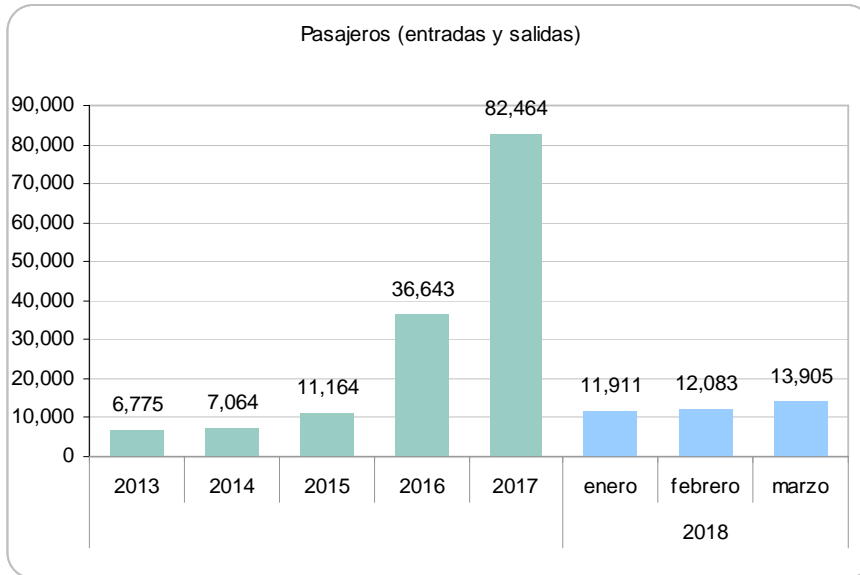
Iturria: Eusko Jaurlaritzaren Ingurumen, Lurralde Plangintza eta Etxebizitza Saila. Higiezinaren eskaintzari buruzko inkesta.

16. grafikoa: Bidaiarien hileko eboluzioa, Gasteizen.

Iturria: EUSTAT, Turistak hartzen dituzten establezimenduen inkesta.

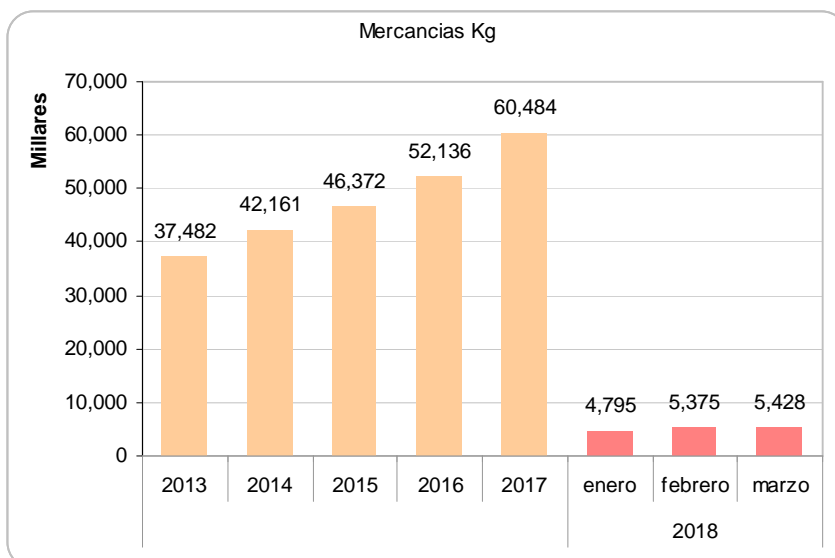
HILEKO TXOSTENA**2018ko MARTXOA**

17. grafikoa: BIDAARIEN aireko garraioa, Gasteizko aireportuan.



Iturria: AENA. SA,

18. grafikoa: SALGAIEN aireko garraioa, Gasteizko aireportuan.



Iturria: AENA. SA,

HILEKO TXOSTENA**2018ko MARTXOA****3. eranskina: Adierazleen laburpena**

	Azken datua	Esparrua	Urtearteko aldea	Urtea
Lan-merkatua				
Erregistratutako langabeak	10,851	VG	10.2%	mar-18
Lanean alta emandako G. Segurantzako afiliatuz	119,893	VG	4.6%	mar-18
Erregistratutako kontratuak	16,038	VG	-8.6%	mar-18
Biztanleria aktiboa	157,300	Araba/Álava	1.2%	I T 2018
Biztanleria okupatua	138,100	Araba/Álava	0.2%	I T 2018
Langabeak	19,200	Araba/Álava	9.1%	I T 2018
Aktiboak-tasa	58.1	Araba/Álava	1%	I T 2018
Langabezia-tasa	12.2	Araba/Álava	10%	I T 2018
Activitate ekonomikoa				
BPG Bolumen-indize katetua	107.3	Araba/Álava	3.2	IV T 2017
Industria produkzioaren indizea	122.9	Araba/Álava	0.1	feb-18
Establezimenduak	18,238	VG	1.3%	dic-17
Txikizkako merkataritzaren indizea (BMIt)	105.1	Araba/Álava	-0.3	IV T 2017
Handietan azalera merkataritza indizea	100.3	Araba/Álava	3.7	mar-18
Obra handien lizentziak	786	Araba/Álava	-3.0%	2017
Salgai dauden etxebizitza libre berrien m2-ko b	2,492.6	Araba/Álava	-1.4%	IV T 2017
Batez besteko errentak eurotan/hilekoan	709.7	Araba/Álava	-8.3%	IV T 2017
Bidaiariak	22,971	VG	6.5%	mar-18
Gaualdiak	42,699	VG	11.5%	mar-18
Batez bezteko egonaldia	1.86	VG	5%	mar-18
Aireko garraioa -bidaiariak	13,905	VG	15.0%	mar-18
Aireko garraioa -merkantziak (kg)	5,428,016	VG	1.0%	mar-18

Iturriak: Gasteizko Udala

LANBIDE. Euskadiko Lan Zerbitzua.

EUSTAT. Euskal Estatistika Erakundea.

SEPE. Estatuko Enplegu Zerbitzu Publikoa.

Enplegu eta Gizarte Segurantzako Ministerioa.

AENA S.A