



Ayuntamiento  
de Vitoria-Gasteiz  
Vitoria-Gasteizko  
Udala



# VITORIA-GASTEIZko HAPOaren AURRERAPENaren LABURPENA



USANDIZAGA  
ARQUITECTURA Y URBANISMO SLP

EKAIN  
ARQUITECTURAS





## INDARREAN DAGOEN HAPOaren LURRALDE EREDUA

## 2000. URTEKO HAPOAREN EREDUA

**2000.Urtean onartutako HAPOa**, 135/2000 Foru Dekretuaz, 143/2003 Hitzarmenaren ondoren kaleratu zen 2003/03/31-ko ALHAOn. **Aurreko ereduari jarraitasuna emateko eredia planteatzen zuen, eta hurrengo helmugekin:**

### INGURUNE FISIKOA

- Ingurune fisikoa eta landa ingurunearen balioak identifikatu eta babestu.
- Lurraldearen **hiru maila** ezarri:
  - Babes Naturaleko eta Basako babes eremuak (bereziki alderdi naturalak).
  - Balioztapen Paisajistikoaren Eremuak (ekoizpen balio handiko zonaldeak, alboko zonaldeen ingurumen balioz baldintzatuak).
  - Ekoizpen zonaldeak (jarduerak nagusitzen diren gainontzekoengan).

### LURRALDE AZPIEGITURAK

- Bide sareen alderdi azpimarragarrienak garatzen ditu, trenbide azpiegiturak, Forondako aireportua eta zerbitzu azpiegiturak.

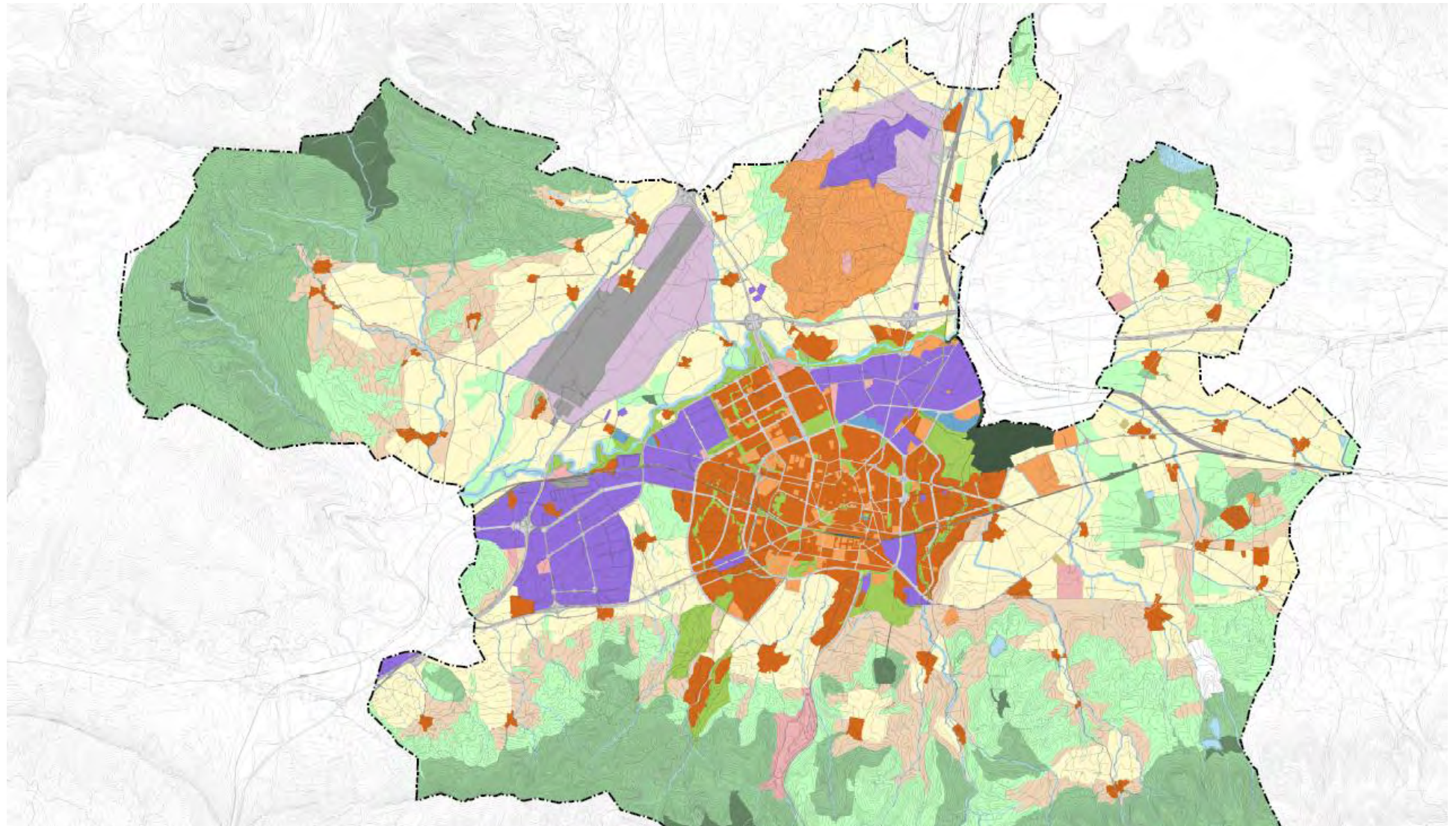
### JARDUERAREN KOKAPENAK

Hiru kokapen jarduera definitzen ditu:

- **Tokiko Erakunde Txikiak.**
  - Lurraldea estaltzen duen sare zabala.
  - Eredu kontzeptual berdinari erantzuten dio, nahiz eta izaera formal eta landa izaera galdu.
- **Vitoria-Gasteiz hiria** bizitegi kokapen bat bezala (Erabilera tertziario kokapenak)
  - Erdiko erradioaren eredia, erabileretan landa nukleo konplexuarekin.
  - Hiri espezializatua (ingurabide barrualdeko zonaldea).
  - Banaketa hiri bat non hazkundeak planteatzen diren (Ekialdea eta Mendebaldea, Iparraldea eta Hegoaldea). Hiriaren trantsizio eta landa ingurumenarekin harreman bezala planteatzen da.
- **Kokapen industrialak.**
  - Bizitegi hiritik gertu dauden poligono finkatuak (Gamarra, Ali-Gobeo, Oreitiasolo...etab)
  - Jundiz, etorkizuneko geltoki intermodala eta Miñaoko parke teknologikoa kokapen espezializatu eta bereizi batean.
  - Lurzoru Urbanizagarriko bi erreserba handiak daude, zehaztepen zehatzik gabe.



# 1. SARRERA. INDARREAN DAGOEN HAPOa ABIAPUNTU BEZALA



CALIFICACION GLOBAL- KALIFIKAZIO OROKORRA		CATEGORIZACION DEL SUELO NO URBANIZABLE - LUR URBANIZAZINAREN KATEGORIZAZIOA	
USOS LUCRATIVOS- IRABAZTIZIO ERABILERAK	USOS DOTACIONALES- ZUZKIDURA ERABILERAK	ESPECIAL PROTECCION- BABES BEREZIA	CATEGORIZACION PGOU VIGENTE- INDARREKO HAPO-AREN KATEGORIZAZIOA
PRODUCTIVO PRODUKTIBOA	TRANSPORTES GARRAIOAK	PROTECCION DE AGUAS SUPERFICIALES GAINAZALEKO UREN BABESA	ÁREA DE VALOR NATURAL 1 BALIO NATURALDUN 1 GUNEa
TERCARIO TERTZIARIA	RED VIARIA BIDE SAREAK	PROTECCION MEDIOAMBIENTAL INGURUMENAREN BABESA	ÁREA DE VALOR NATURAL 2 BALIO NATURALDUN 2 GUNEa
RESIDENCIAL BIZITEGIA	EQUIPAMIENTOS EKIPAMENDIAK	ÁREA DE VALOR FORESTAL BASO BALIO GUNEa	ÁREA DE VALOR AGRÍCOLA PASAJÍSTICO NEKAZAL PAISAJETIKODUN BALIO GUNEa
ACTIVIDADES ECONOMICAS EKONOMIA JARDUERAK	INFRAESTRUCTURAS AZPEGITURAK	RIOS IBAIK	ÁREA DE VALOR AGRÍCOLA NEKAZAL BALIO GUNEa
	ESPACIOS LIBRES GUNE LIBREAK		ÁREA DE VALOR AGRÍCOLA ESPECIAL NEKAZAL BALIO BEREZIDUN GUNEa

## 1. SARRERA. INDARREAN DAGOEN HAPOa ABIAPUNTU BEZALA

### HAPOAREN EREDUA BIRDENTSIFIKAZIOEN ONDOREN

- Indarrean dagoen HAPOa aldaketa puntualak jasan ditu bere iraunaldian zehar, **Salburuako eta Zabalganako birdentsifikazioak dira jatorrizko EREDUA gehien aldatu dutenak.**
- **Salburua eta Zabalgana sektoreak dentsitate baxuak zituzten eta Sistema Orokorretan zein Tokiko Sistemetan ratio altuak, hiriaren erdiko zonaldeko defizita orekatzeko.**
- **Birdentsifikazioari begira proposatu diren eraikigarritasun hazkundeak**, berrikusketa epean zegoen antolakuntzan oinarritu dira, hiri egitura mantenduz bere zuzkidura lursailekin eta parke publikoekin.
- **Honek altuera handiko eraikinetan eredu sakabanatu bat sortu du**, iraunkortasunaren mugikortasuna ez du errazten eta beheko solairuetan erabilera tertziarioen ezarpenak suposatzen du, erdiko espazioetan biztanleriaren masa kritikoa ez egoteagatik.
- **Honi gehitu behar zaio HAPOak Hiria eta Landa ingurunearen artean planteatzen zuen trantsizioa.** Altuera handiko eraikuntzengatik desitxuratuta geratu da eta landa lurzorurekin batera ikus inpaktu handia sortu da.