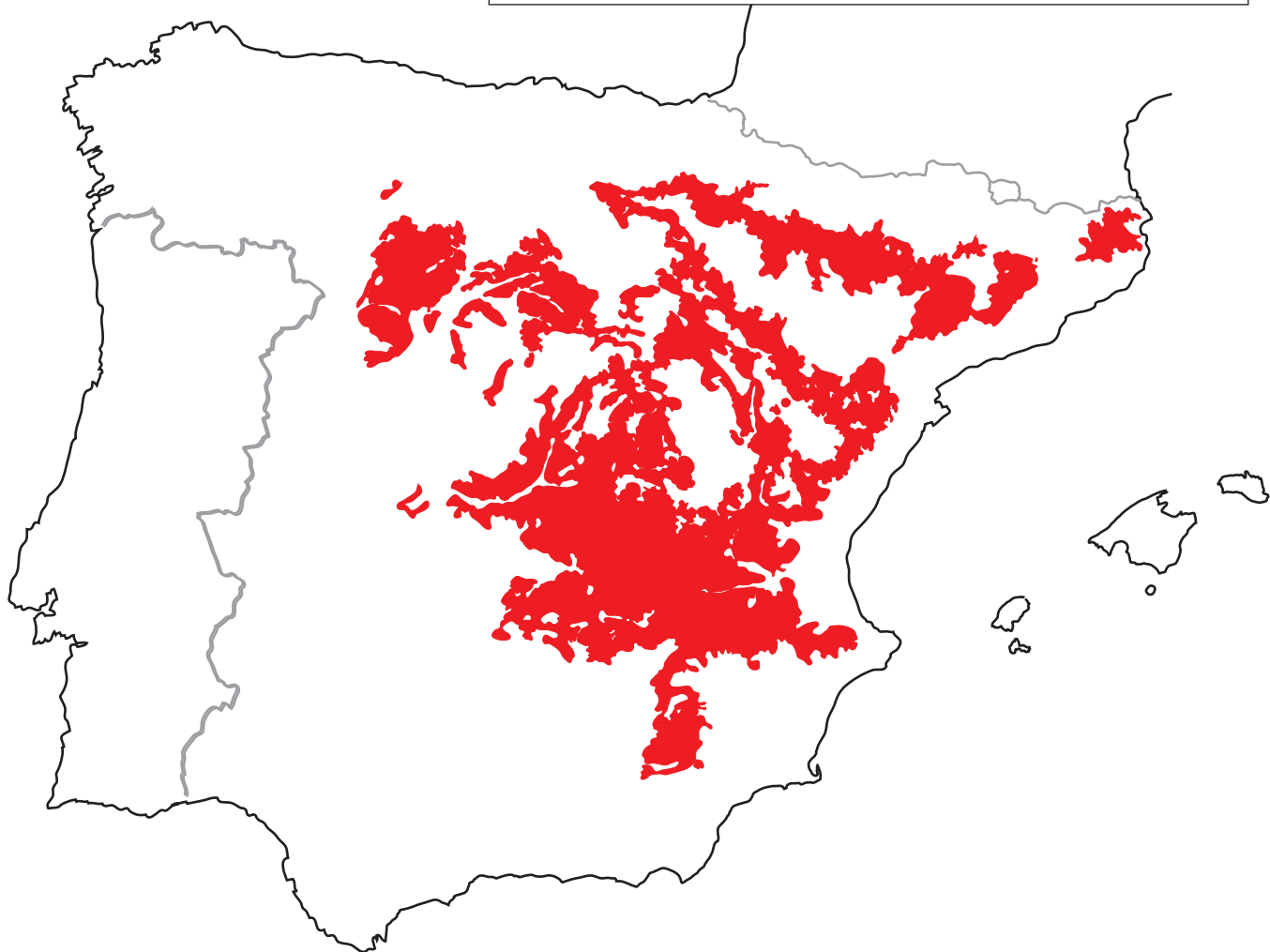


## Carrascal del interior ibérico



Ebroko ibarrean, abaritz-artadi mantxatar eta aragoiarrak zati gutxi batzuk bezala baino ez dira azaltzen nekazaritza-laboreetara zuzendutako azalera zabaletan barreiatuta.

Barrualdeko abariztien ezaugarririk deigarriena da ordezkatzan diren etapetan txaparroak eta miterrek esku hartzen dutela.

Nonahiko isatsa eta ipar ipurua ez dira abaritz-unadetan falta, goi-mendiko herrestarien eta zuhaitzen arteko tamainarekin.

Mortuko eremuetan edo txaparro-formazio trinkoetan, abariztiak intsentsu-miterrarekin, kontaktuan sartzen dira, masa mistoak sortuz. Askotan beste espezie batzuekin lehian azaltzen dira.

Mendilerroen behealdean, kontaktu horiek intzentsu-miterra -ren aurkako bilakaera izaten dute.

*Los encinares de carrasca manchegos y aragoneses del valle del Ebro se mantienen como escasos retazos salpicados entre extensas superficies destinadas a los cultivos agrícolas.*

*El rasgo más llamativo de los carrascales del interior es la intervención de la coscoja y las sabinas en sus etapas de sustitución.*

*La omnipresente aliaga y el enebro común no faltan entre los rodales de carrasca, con portes intermedios entre las formas rastreras de alta montaña y las arbóreas.*

*En los espacios de páramo o en las densas formaciones de chaparros, los carrascales entran en contacto con sabinas albares, dando lugar a masas mixtas, apareciendo con frecuencias situaciones de competencia entre especies.*

*En las partes bajas de las sierras, estos contactos evolucionan en sentido desfavorable para sabina albar.*

**350** *Quercus ilex subsp. rotundifolia*

Artea

Encina carrasca

**339** *Quercus coccifera*

Abaritza

Coscoja

**287** *Pinus halepensis*

Aleppo pinua

Pino carrasco

**361** *Rhamnus alaternus var. parvifolia*

Karraskilo hosto txikia

Aladierno de hoja pequeña

**367** *Rhamnus lycioides subsp. lycioides*

Ena

Espino negro

**268** *Osyris alba*

Isats eroa

Retama loca

**222** *Juniperus oxycedrus*

Hego-ipurua

Enebro de miera

**197** *Genista scorpius*

Elorri-triska

Aliaga

**402** *Rosmarinus officinalis*

Erromeroa

Romero

**215** *Jasminum fruticans*

Jasmin horia

Jazmín silvestre

**404** *Rubia peregrina*

Otxar basatia

Agarrarropa

**251** *Lonicera implexa*

Atxaparra

Madreselva

**227** *Juniperus thurifera*

Intzentsu-miterra

Sabina albar

**219** *Juniperus communis subsp. hemisphaerica*

Ipar ipurua

Enebro común

**371** *Rhamnus saxatilis*

Zainzuri-landare zuria

Espino de tintes

**215** *Jasminum fruticans*

Jasmin horia

Jazmín silvestre

**388** *Rosa agrestis*

Arkakaratsa

Rosal agreste

**395** *Rosa micrantha*

Arkaratsa

Rosal de flor chica

**118** *Crataegus monogyna*

Iparaldeko elorri zuria

Espino albar