

Gasteizko adineko pertsonentzako baliabide eta zerbitzuen gida

2025eko
EDIZIOA



Adinekoek nola bizi
nahi duten erabakitzeko
eskubidea dute, beren balio
eta zaletasunei jarraikiz

- Adinekoek nahiago
- dute beren etxean
- bizi, behar izanez
- gero eguneroko
- bizitzarako
- laguntza jasoz

**PERTSONAK BERE
EGUNEROKO
BIZITZARAKO
LAGUNTZA BEHAR
DUENEAN, ESKUBIDE
BERDINAK DAUZKA**

**FAMILIEK
HARTZEN DUTE
BEREN KARGURA
ADINEKOEN
ZAINTZAREN
ZATIRIK HANDIENA**

Gasteizen aukera ugari dago behar bezalako zahartze egokiaz gozatzeko.

Badira pertsonen eguneroko bizitzan laguntzen dieten baliabide eta zerbitzuak.

Gida honek oinarritzko informazio orokorra jasotzen du.

Izan ere, informazio nahikoa eta orientabide profesional egokia jasotzea beharrezkoa da, egoera bakoitzean erabaki onak hartuko baditugu.



Jarduera soziokulturalak eta kirol-jarduerak

4.
orrialdea



Harrera, informazioa eta Udalaren gizarte-zerbitzuen sostengua

6.
orrialdea



Mendekotasunaren balioespena

8.
orrialdea



Mendekotasun-graduaren araberako laguntzak

9.
orrialdea



Helbide eta telefonoak

16.
orrialdea

JARDUERA SOZIOKULTURALAK ETA KIROL-JARDUERAK



Gizarte Etxeak

Guztira 14 dira, auzoetan banatuta.

Adin guztietako pertsonak elkartzeko eta parte hartzeko lekuak dira.

Elkartze-aretoa, liburutegia, antzokia, gimnasioa, ludoteka eta beste dituzte.

Gizarte-etxeetan daude Oinarrizko Gizarte Zerbitzuak eta Herritarrei Laguntzeko Bulegoak (HLB).

Aisialdi, kirol, arte, kultura eta ingurumeneko jarduerak eskaintzen dituzte.

**IKUSI HELBIDE ETA
TELEFONOAK**



16. orrialdea

"BIZANen sartzen
naizenean,
etxean bezala
sentitzen naiz"
Esther

BIZAN

16 zentro daude hiri osoan banatuta + BIZAN info.

Jendarekin elkartzeko, ikasteko eta parte hartzeko lekuak dira. 60 urtetik gorakoak bertaratu daitezke.

Aukera zabala dago BIZANen:

- 300 ikastaro baino gehiago: marrazketa, informatika, elkartzeko taldeak...
- Pertsona zaharrentzako jarduerak ere badira, eta jarduera horiekin batera, belaunaldien artekoak edo herritar guztiei zabaldukoak ere bai.
- "Aktibatu zure auzoa" eta gisa horretako programak bakardadea gainditzeko.
- Komunitatean lankidetzan aritzeko aukera: beste pertsona batzuei laguntzeko edo irakasteko jarduerak eta ekintzak antolatzeko batzordeak.
- Norbera zaintzeko eta hobeto egoteko zerbitzuak.
- Zentro batzuetan, Oinarrizko Gizarte Zerbitzuaren arreta.

**IKUSI HELBIDE ETA
TELEFONOAK**



17. orrialdea

BIZANen zerbitzuak

ZERBITZUAK	DESKRIBAPENA	ABETXUKO	ARABIZKARRA	ARIZNABARRA	HERRANDARRAK	JUDIMENDI	KOROAATZEA	LAKUA-ARRIAGA	LANDAZURI	PILAR	SAN KRISTOBAL	SAN MARTIN	SANSOMENDI	TXAGORRITXU	ZARAMAGA	BIZAN INFO	
INFORMAZIOA	Zentroetako zerbitzu, programa eta jardueri buruzko informazioa ematen du. BIZAN bakoitzaren sarreran daude.	✓	✓	✓	✓	✓	✓	✓	✓	✓	✓	✓	✓	✓	✓	✓	✓
HEMEROTEKA	Prentsa irakurtzeko gunea.	✓	✓	✓	✓	✓	✓	✓	✓	✓	✓	✓	✓	✓	✓	✓	
IKUS-ENTZU-NEZKOEN ARETOA	Filmak eta proiektzioak ikusteko aretoa.	✓	✓	✓	✓	✓	✓	✓	✓	✓	✓	✓	✓	✓	✓	✓	✓
KAFETEGIA/ELKARTZEKO GUNEA	Biltzeko eta elkartzeko lekua.	✓	✓	✓	✓	✓	✓	✓	✓	✓	✓	✓	✓	✓	✓	✓	✓
WI-FI	Internerako sarbidea doan.	✓	✓	✓	✓	✓	✓	✓	✓	✓	✓	✓	✓	✓	✓	✓	✓
JANTOKIA	Bazkari osasungarria eta konpainia onean jateko aukera eskaintzen du. Eguneko arreta-zentro batzuetan eta BIZANen daude. Oinarrizko Gizarte Zerbitzuan eskatu behar da.	✓	✓		✓	✓		✓	✓		✓		✓	✓	✓	✓	
ILE-APAINKETA	Ile-apainketako eta estetikako zerbitzuak. Ile-apaindegian eskatu behar da.		✓		✓			✓	✓		✓	✓	✓		✓	✓	✓
IRAKURTZEKO GUNEA	Liburuak maileguan hartu eta irakurtzeko gunea.		✓	✓	✓	✓	✓	✓	✓	✓	✓	✓	✓	✓	✓	✓	
OSASUN-PARKEAK	Aire zabaleko espazioak, BIZAN zentroetatik gertu, ariketa fisiko egiteko. Zenbait saio monitore eta guzti eskaintzen dira. Kontsultatu ordutegiak. Erabilera librea eta doan.	✓	✓	✓	✓		✓	✓	✓	✓	✓	✓	✓		✓	✓	✓
PODOLOGIA	Oinak zaintzeko zerbitzuak eskaintzen ditu. Zentro bakoitzeko informazio-zerbitzuan eskatu behar da.		✓					✓	✓			✓	✓	✓		✓	✓
INFOTEKA	Internerara konektatutako ordenagailuak dituen gela, bilaketak eta kontsultak egiteko. Informazio Zerbitzuan eskatu behar da.								✓			✓					✓
OINARRIZKO GIZARTE ZERBITZUAK	Oinarrizko Gizarte Zerbitzuko erreferentziatzko gizarte-langileak bere zonako BIZANen artatzen ditu adinekoak.		✓					✓		✓							

HARRERA, INFORMAZIOA ETA UDALAREN GIZARTE-ZERBITZUEN SOSTENGUA



Gizarte-laneko, psikologiako, kale-heziketako eta administrazioako profesionalak osatzen dituzte zerbitzu hauetan lan egiten duten taldeak.

Oinarrizko Gizarte Zerbitzuak

Gizarte Etxeetan daude. Pertsonak hartzen eta orientatzen dituzte, eta akonpainamendua ematen diete laguntza behar dutenean, zenbait baliabideren bitartez. Honako kasu hauetan baliatu daitezke:

- **arazo** pertsonalak, familiarrak edo sozialak
- **zaintzen premia edo eguneroko bizitzarako sostenguak**
- **tratu txarretako edo indarkeria matxistako egoerak**
- **bakardadea**
- elikadurekin, alojamenduarekin, argi-gastuekin, gas-gastuekin eta hainbat gastuekin lotutako **oinarrizko premiei erantzuteko zailtasunak**



IKUSI MENDEKOTASU-NAREN BALIOESPENA



8. orrialdea

BIZANeko Oinarrizko Gizarte Zerbitzuak adinekoei ematen dien arreta

Oinarrizko Gizarte Zerbitzu batzuek beren zonako BIZAN zentroan artatzen dituzte adinekoak.

Han, erreferentziazko gizarte-langileak adinekoa eta haren familia zaintzailea artatzen ditu (familia zaintzailerik izanez gero).

Haiek behar dituzten udal-baliabideak izapidetu ditzake inguru adiskidetsu eta hurbil batean, era horretan gizarte-harremanak eta komunitate-bizitzan parte hartzea errazteko.

Arreta-modu hori abian dago jada Araneko eta Aldabeko Oinarrizko Gizarte Zerbitzuetan, arreta ematen baitute BIZAN Koroatze, Landazuri eta Aranean.

Esperientzia berri bat da, eta hiriko eremu gehiagotara zabalduko da.



IKUSI HELBIDE ETA TELEFONOAK



18. orrialdea

Etxez Etxeko Laguntza Zerbitzuko bulegoa

Eguneroko bizitzako jardueretan zailtasunak dituzten pertsoneri arreta eta orientazioa ematen die. Etxean ondo bizitzen jarraitu ahal izateko baliabideak bideratzen ditu.

Mendekotasun-arriskua edo mendekotasun aitortua izanik etxez etxeko laguntza-zerbitzua eskatu nahi duten pertsoneri ematen zaie arreta bulegoan, alegia, familia-langile bat eskatu nahi dutenei, higienean, lagun egiten eta arreta pertsonaleko beste premia batzuetan laguntzeko.



Gizarte Larrialdien Udal Zerbitzua

Berehalako arreta, premiazko laguntza behar denean.



Aholkularitza

Aholkularitza juridikoa adinekoentzat eta familia zaintzaileentzat (Arabako Abokatuen Elkargo Ohoretsuarekin lankidetzan).

Aholkularitza psikologikoa 60+.



MAITEKI, familia zaintzaileei sostengua emateko programa

Mendekotasuna duten pertsonak, desgaitasunen bat dutenak, **65 urte baino gehiago dauzkatenak** edo zaindu beharra dakarren egoeraren batean daudenak etxean zaintzen dituzten familientzat.

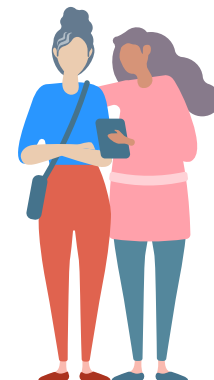
Zaintza hobetzen laguntzen du, gainkarga arinduz. Zaindutako pertsonak etxean bizitzen jarraitu dezaten laguntzen du, eta zaintzen duten pertsonak beren bizi-proiektuarekin jarraitu dezaten ere bai.

Oharra: Adinekoari BIZANen Oinarrizko Gizarte Zerbitzu baten arreta dagokionean, adinekoa artatzen duen erreferentziatzko profesional berak artatuko du familia zaintzailea.



IKUSI HELBIDE ETA TELEFONOAK

19. orrialdea



MEDEKOTASUNAREN BALIOESPENA



Pertsonek sostenguak izateko duten eskubidea onesteko beharrezkoa den izapidea da.

Pertsona batek bere eguneroko bizitzan elikatzeko, zaintza pertsonalerako, mugikortasunerako, orientatzeko, erabakiak hartzeko eta abarretarako **beste pertsona batzuen laguntza behar duenean, komeni da mendekotasunaren balioespena egitea.**

Arabako Foru Aldundiko Gizarte Ongizaterako Foru Erakundeak (GOFE) egiten da.

- Gizarte Ongizaterako Foru Erakundeak ematen du **eskaera-inprimakia**, eta azaltzen du **zer dokumentu** behar diren eta nola izango den balioespen-prozesua.
- Dokumentu horiek entregatzen direnean, Gizarte Ongizaterako Foru Erakundeak **hitzordu** bat emango du mendekotasun-balioespena egiteko eguna, ordua eta lekua adieraziz, eta normalean etxean bertan izaten da.
- **Gutun** bidez bidaliko dio pertsona interesdunari edo haren legezko ordezkariari **balioespenaren emaitza**.

EMAITZA POSIBLEAK	MEDEKOTASUN-GRADUA
0 - 22 puntu	Ez da mendekotasuna onesten. Pertsona autonomoa da.
23 eta 24 puntu	Mendekotasun-arriskua
25 - 49 puntu	1. GRADUA. Mendekotasun apala
50 - 74 puntu	2. GRADUA. Mendekotasun larria
75 - 100 puntu	3. GRADUA. Mendekotasun handia

IKUS MEDEKOTASUN-GRADUAREN ARABERAKO LAGUNTZAK



10. - 15. orrialdeak

- Mendekotasun-graduaren eta premien arabera, hainbat zerbitzu eta prestazio egokitu daitezke.
- Pertsona mendeko gisa balioetsi badute, Gizarte Ongizaterako Foru Erakundearen gizarte-langile batekin Arreta Programa Indibiduala adosteko izango duen hitzordua adieraziko da gutunean. Adinekoaren eta haren familiaren premietarako egokienak diren baliabideak agertuko dira programan.



**IKUSI HELBIDE
ETA TELEFONOA**



19. orrialdea



Hurrengo orrialdeetan, eskuragarri dauden baliabide eta laguntzei buruzko informazioa biltzen da

Gizarte Ongizaterako Foru Erakundeak, Gasteizko Udalak eta Eusko Jaurlaritzak adinekoei eta haien familiei laguntzeko baliabideak dauzkate.

Helburu berarekin lan egiten duten **elkarte eta erakundeak** daude hirian. Hona hemen zenbait:

- Alzheimer eta bestelako buruko gaitzak dituztenen senitartekoen eta lagunen elkarte **AFARABA**.
- Parkinson Araba elkarte **ASOPARA**.
- Familia zaintzaileen eta mendekotasuna duten pertsonen elkarte **ASCUDEAN**.
- Gasteizko Elizbarrutiko **CÁRITAS**.
- Arabako **GURUTZE GORRIA**.
- **NAGUSILAN**: bakarrik dauden adinekoentzako akonpainamendua.
- **VIVIR CON VOZ PROPIA**: bakarrik dauden adinekoentzako akonpainamendua.



IKUSI HELBIDE ETA TELEFONOAK

20. orrialdea

KONTUAN HARTU BEHARREKOAK:

- Pertsonaren mendekotasun-graduaren eta premien arabera ematen dira baliabideak.
- Baliabide batzuetarako, dagokion gizarte-zerbitzuaren aldeko balioespena behar da.
- Baliabide bakoitzak eskakizun espezifikoak ditu.
- Zenbait kasutan, baliabide bat baino gehiago izan daiteke aldi berean. Talde profesionalak informazioa ematen dute aldi berean zein baliabide erabili daitezkeen adieraziz.

GOGORATU:

- Gida honetako informazioa orokorra eta oinarritzkoa da.
- Aldatu egin daiteke legeak eta araudiak aldatzen badira.
- Eskatu laguntza talde profesionali.



Etxean bizitzen jarraitzeko sostenguak

ZERBITZUAK	DESKRIBAPENA
Etkez Etxeko Laguntza Zerbitzua	Familia-langile batek unean uneko arreta ematen die eguneroko bizitzako jardueretan zailtasunak dituzten pertsonai, Udaleko gizarte-zerbitzuek kalteberatasun sozialeko egoera bat dagoela ebaluatzen dutenean.
	Familia-langile batek aldi bateko galera jasaten ari diren pertsonak artatzen ditu; izan ere, egoera horretan autonomia galtzen da osasun- edo gizarte-arazo baten ondorioz, eta suspertzea gertatuko dela aurreikusi ohi da, hala nola hezurren bat hausten denean, ebakuntza egin ostean eta abar.
	Familia-langile batek pertsonari arreta ematen dio mendekotasun-arriskuaren balorazio bat izanez gero edo mendekotasun aitortua izanez gero. Familia-langile horrek lagundu egin dezake garbitzen, janzten, altxatzen edo oheratzen, baliabideetara lagun egiten...
	Familia-langile batek gerora sortutako mendekotasuna jasaten ari diren pertsonak artatzen ditu; izan ere, egoera horretan autonomia galtze bat-bateko bat gertatu ohi da, eta ez da suspertzerik aurreikusi ohi , hala nola iktusaren kasuan, anputazioen kasuan...
	Gainera, auzoko botikak lagundu dezake sendagaiak hartzeko antolamenduetan.
betiON telelaguntza	Larrialdi- edo premia-kasuetan eguneko 24 orduetan laguntzeko prest dauden profesionalekin konektatzeko gailu (pultsadorea edo domina) simple bat da.
Gurutze Gorriko boluntarioen laguntza	Egunerokoan sostengua emateko: aisialdi-lekuetara joan, izapideak egiten lagundu, konpainia egin...
Jantoki-zerbitzua	Bazkari osoa eta osasuntsua, harreman-giro atseginean. BIZANen eta eguneko arreta-zerbitzu batzuetan daude jantokiak.
Janaria etxera eramateko zerbitzua	Menu osasuntsu eta orekatuak prestatuta iristen dira adinekoaren etxera.
Laguntzaile pertsonalarentzako prestazio ekonomikoa	Senitartekoa ez den eta eguneroko bizitzako jardueretan adineko bati sostengua ematen dion kontratatutako pertsonari ordaintzeko laguntza. Eskakizun espezifikoak bete behar ditu kontratatutako pertsonak.

Etxean bizitzen jarraitzeko sostenguak

ZERBITZUAK		Mendekota-sunik gabe 0 - 22 puntu	Mendekotasun-arriskua 23 eta 24 p.	1. gradua 25 - 39 p.	1. gradua 40 - 49 p.	2. / 3. gradua 50 - 100 p.	NON ESKATU BEHAR DA? Ikusi 15. orrialdeko oharra
Etkez Etxeke Laguntza Zerbitzua	Kalteberatasun soziala	*					Oinarrizko Gizarte Zerbitzua (Gizarte Etxean edo BIZANen)
	Aldi bateko galera	*	*	*	*	*	
	Mendekotasuna		*	*	*	*	Etxean Laguntzeko Zerbitzuaren bulegoa/ Oinarrizko Gizarte Zerbitzua BIZANen
	Gerora sortutako mendekotasuna	*	*	*	*	*	
	Botikaren laguntza	*	*	*	*	*	
betiON telelaguntza	*	*	*	*	*	Zuzenean-Eusko Jaurlaritzaren bulegoa	
Gurutze Gorriko boluntarioen laguntza	*	*	*	*	*	Etxean Laguntzeko Zerbitzuaren bulegoa/Oinarrizko Gizarte Zerbitzua BIZANen	
Jantoki-zerbitzua	*	*	*	*			
Janaria etxera eramateko zerbitzua	*	*	*	*	*		
Laguntzaile pertsonalarentzako prestazio ekonomikoa			*	*	*	Gizarte Ongizaterako Foru Erakundea	



Etxean bizitzen jarraitzeko sostenguak

ZERBITZUAK	DESKRIBAPENA
LAR - eguneko arreta	Pertsona egunez joaten da arreta pertsonalizatua, bazkari-zerbitzua, eta estimulazioko eta aisialdiko jarduerak jasoko dituen zentro batera.
LAR - eguneko arreta zerbitzuari lotutako prestazio ekonomikoa	Eguneko arreta-zerbitzua ordaintzen laguntzeko. Plaza publiko eskuragarri ez dagoenean emango da prestazioa. Pertsona edo haren familia arduratuko da eguneko arreta-zerbitzu pribatua aukeratzeaz, Administrazioak baimendutakoen artetik.
Eguneko zentroa	Pertsona egunez joaten da arreta pertsonalizatua, bazkari-zerbitzua, eta estimulazioko eta aisialdiko jarduerak jasoko dituen zentro batera.
Eguneko zentroari lotutako prestazio ekonomikoa	Eguneko zentroa ordaintzen laguntzeko. Plaza publiko eskuragarri ez dagoenean emango da. Pertsona edo haren familia arduratuko da eguneko zentro pribatua aukeratzeaz, Administrazioak baimendutakoen artetik.

Etxetik kanpo bizitzeko baliabideak

ZERBITZUAK	DESKRIBAPENA
Etxebizitza komunitarioa	Gehienez 14 pertsonarentzako alojamenduak familia-giro atseginean. Ongizate fisiko eta emozionalerako zerbitzuak eta profesionalak ditu. Arreta profesionala eskaintzen da eguneko 24 orduetan.
Etxebizitza komunitarioari lotutako prestazio ekonomikoa	Etxebizitza komunitarioa ordaintzeko laguntza ekonomikoa. Plaza publiko eskuragarri ez dagoenean emango da. Pertsona edo haren familia arduratuko da etxebizitza komunitario pribatua aukeratzeaz, Administrazioak baimendutakoen artetik.
Tutoretzapeko apartamentua	Etxebizitza indibidualen edo bikoteentzako etxebizitzaren multzoak, sostengu profesionalarekin eguneko zenbait orduetan.
Egoitza	Bere ongizate fisiko eta emozionala lortu dezan, pertsona zaintzen duten zerbitzu eta profesionalak dituen alojamendua.
Egoitzari lotutako prestazio ekonomikoa	Egoitza ordaintzen laguntzeko. Plaza publiko eskuragarri ez dagoenean emango da. Pertsona edo haren familia arduratuko da egoitza pribatua aukeratzeaz, Administrazioak baimendutakoen artetik.

Etxean bizitzen jarraitzeko sostenguak

ZERBITZUAK	Mendekota-sunik gabe 0 - 22 puntu	Mendekotasun-arriskua 23 eta 24 p.	1. gradua 25 - 39 p.	1. gradua 40 - 49 p.	2. / 3. gradua 50 - 100 p.	NON ESKATU BEHAR DA? Ikusi 15. orrialdeko oharra
LAR - eguneko arreta		*	*			Etxean Laguntzeko Zerbitzuaren bulegoa/ Oinarrizko Gizarte Zerbitzua BIZANen
LAR - eguneko arreta zerbitzuari lotutako prestazio ekonomikoa		*	*			
Eguneko zentroa				*	*	Gizarte Ongizaterako Foru Erakundea
Eguneko zentroari lotutako prestazio ekonomikoa				*	*	

Etzetik kanpo bizitzeko baliabideak

ZERBITZUAK	Mendekota-sunik gabe 0 - 22 puntu	Mendekotasun-arriskua 23 eta 24 p.	1. gradua 25 - 39 p.	1. gradua 40 - 49 p.	2. / 3. gradua 50 - 100 p.	NON ESKATU BEHAR DA? Ikusi 15. orrialdeko oharra
Etxebizitza komunitarioa			*	*		Etxean Laguntzeko Zerbitzuaren bulegoa/ Oinarrizko Gizarte Zerbitzua BIZANen
Etxebizitza komunitarioari lotutako prestazio ekonomikoa			*	*		
Tutoretzapeko apartamentua			*	*		
Egoitza					*	Gizarte Ongizaterako Foru Erakundea
Egoitzari lotutako prestazio ekonomikoa					*	



Familia zaintzaileentzako sostenguak

ZERBITZUAK	DESKRIBAPENA
Etkez Etxeko Laguntza Zerbitzua, atsedeen modalitatea	Pertsona zaintzaileek eurentzako denbora izatea ahalbidetzen du, zaintzen duten pertsona familia-langilearekin dagoen bitartean.
Asteburuko LAR - eguneko arreta	Adinekoa larunbatean edo igandean joaten da arreta pertsonalizatua, bazkari-zerbitzua eta estimulazio- eta aisialdi-jarduerak jasoko dituen zentro batera.
Familia-ingurunean zaintzeko prestazio ekonomikoa	Ezohiko laguntza ekonomikoa pertsona haren etxean zaintzeko. Gainera, auzoko farmaziak lagundu dezake medikazioa antolatzen.
Familia-ingurunean zaintzeko prestazio ekonomikoa	LAR - eguneko arreta zentroan aldi baterako egonaldiak ordaintzeko laguntza ekonomikoa.
	Eguneko zentroan aldi baterako egonaldiak ordaintzeko laguntza ekonomikoa.
	Etxebizitza komunitarioan aldi baterako egonaldiak ordaintzeko laguntza ekonomikoa.
	Egoitzan aldi baterako egonaldiak ordaintzeko laguntza ekonomikoa.
	Kasu guztietan ere, pertsona edo haren familia arduratuko da zentro pribatua aukeratzeaz, Administrazioak baimendutakoen artetik.
Atsedeen hartzeko zerbitzuei lotutako prestazio ekonomikoa	Beren senitartekoak etxean zaintzen dituzten pertsonen estresa gutxitzeko laguntza. Zaintzeko estrategia positiboak ikasten dira, bai eta emozioak maneiatzen ere.
Jarduerak eta prestakuntza	Hitzaldiak, tailerrak, topaketak eta abar pertsona zaintzaileentzat. Ezagutzak, jarduerak eta abileziak ikasten dira zaintzarako, auto zaintzarako eta ongizaterako.
Zaintel	Telefono profesional eta doako bat da, eta, bertan, familia zaintzaileek informazioa, orientazioa edo aholkua aurkitu ahal izango dute.
Zaindoo	Gailu mugikorretarako aplikazio bat da, familia zaintzaileei laguntzen diena prestakuntzarekin eta zaintzaren antolamenduarekin.

Familia zaintzaileentzako sostengurak

ZERBITZUAK		Mendekota-sunik gabe 0 - 22 puntu	Mendekotasun-arriskua 23 eta 24 p.	1. gradua 25 - 39 p.	1. gradua 40 - 49 p.	2. / 3. gradua 50 - 100 p.	NON ESKATU BEHAR DA? Ikusi 15. orrialdeko oharra
Etkez Etxeko Laguntza Zerbitzua, atsedeen modalitatea		*	*	*	*	*	Etkez Etxeko Laguntza Zerbitzuko bulegoa / Oinarrizko Gizarte Zerbitzua (Gizarte Etxean edo BIZANen) /Maiteki
Asteburuko LAR - eguneko arreta			*	*	*	*	Etkez Etxeko Laguntza Zerbitzuko bulegoa / Oinarrizko Gizarte Zerbitzua (Gizarte Etxean edo BIZANen)
Familia-ingurunean zaintzeko prestazio ekonomikoa				*	*	*	Gizarte Ongizaterako Foru Erakundea
Familia-ingurunean zaintzeko prestazio ekonomikoa	LAR - eguneko arreta zentroa		*	*			Etkez Etxeko Laguntza Zerbitzuko bulegoa / Oinarrizko Gizarte Zerbitzua (Gizarte Etxean edo BIZANen)
	Eguneko zentroa				*	*	Gizarte Ongizaterako Foru Erakundea
	Etxebizitza komunitarioa			*	*		Etkez Etxeko Laguntza Zerbitzuko bulegoa / Oinarrizko Gizarte Zerbitzua (Gizarte Etxean edo BIZANen)
	Egoitza					*	Gizarte Ongizaterako Foru Erakundea
Atsedeen hartzeko zerbitzuei lotutako prestazio ekonomikoa		Zaintzaileentzat, zainduaren mendekotasun-maila kontuan hartu gabe.					Maiteki / Oinarrizko Gizarte Zerbitzua BIZANen
Jarduerak eta prestakuntza		Zaintzaileentzako jarduerak, zainduaren mendekotasun-maila kontuan hartu gabe.					Jarduera irekiak edo izena ematea behar dutenak izan daitezke
Zaintel		*	*	*	*	*	Eusko Jaurlaritza 900 100 356
Zaindo				*	*	*	Eusko Jaurlaritza 900 840 126

Baliabide bat non eskatu jakiteko oharra:

Gizarte-langileak zein zerbitzutan artatzen duen, han eskatzen dira baliabideak. Arreta berria bada, gidak adierazten duen lekuan eskatzen dira. Zalantzarik izanez gero, galdetu edozein zerbitzutan.



HELBIDE ETA TELEFONOAK



Gizarte Etxeak (GE)

ABETXUKUKO GE

Kooperatiba plaza, 8.
945 16 26 56

ALDABEKO GE

Arriagako atea, 1.
945 16 19 30

ARANAKO GE

Aragoi kalea, 7.
945 16 17 34

ARIZNABARRAKO GE

Ariznabarra kalea, 19.
945 16 26 50

ARRIAGAKO GE

Frantzisko Xabier Landaburu
kalea, 9. - 945 16 17 70

LANDATXOKO GE

Santa Maria kalea, 4.
945 16 16 80

PILARREKO GE

Konstituzio plaza, 5.
945 16 12 33

HEGOALDE GE

Alberto Schommer kalea, 10.
945 16 18 80

IBAIONDOKO GE

Landaberde kalea, 31.
945 16 18 13

IPARRALDE GE

Zuberoa plaza, 1.
945 16 17 50

JUDIMENDIKO GE

Judimendi hiribidea, 26.
945 16 17 40

LAKUAKO GE

Etxanobetarren zidorra, 2.
945 16 26 30

SALBURUKO GE

Bratislava hiribidea, 2.
945 16 16 37

ZABALGANAKO GE

Juan Gris kalea, 2.
945 16 16 30

ORDUTEGIAK

Astelehenetik igandera: 8:00-22:00

Kasu hauetan izan ezik: Abetxuku,
Arana, Ariznabarra eta Landatxo

Astelehenetik ostiralera: 8:00-21:30
Larunbata: 10:00-15:00

Uztaila: astelehenetik ostiralera,
8:00-15:00

Larunbat, igande eta jaiegunetan itxita

Abuztua, jaiegunak eta zubiak:
Kontsultatu:

[www.vitoria-gasteiz.org/
gizarteetxeak](http://www.vitoria-gasteiz.org/gizarteetxeak)



HLB Herritarrei Laguntzeko Bulegoa

• Honako Gizarte Etxe hauetan

- Aldabe
- Arriaga
- El Pilar
- Hegoalde
- Ibaiondo
- Iparralde
- Judimendi
- Lakua
- Salburua
- Zabalgana

• Ariznabarrako kiroldegian

Teodoro González de Zarate kalea, 38

• San Antonio kaleko 10. zenbakiko bulegoetan

• San Martingo bulegoetan

Teodoro Dublang kalea, 25

ORDUTEGIAK

Astelehenetik ostiralera: 9:30 - 20:00

San Martin eta San Antonio:
soilik goizeko ordutegian

Uztaila: astelehenetik ostiralera:
8:00-15:00

Larunbatetan, igandeetan,
jaiegunetan eta abuztuan:
kontsultatu ordutegiak

www.vitoria-gasteiz.org/010

BIZAN, adinekoentzako zentro soziokulturalak



ABETXUKUKO BIZAN-A

Kooperatiba plaza, 8.
945 16 26 61

ARANeko BIZAN-A

Aragoi kalea, 5.
945 16 14 06

ARANBIZKARREKO BIZAN-A

Sierras Alavesas, 1.
945 16 14 11

ARIZNABARREKO BIZAN-A

Zaitegiko Gazteluaren kalea, 1.
945 16 14 14

KOROATZEKO BIZAN-A

Arriagako atea, 14.
945 16 14 20

PILARREKO BIZAN-A

Venezuela kalea, 9.
945 16 14 37

JUDIMENDIKO BIZAN-A

Cola y Goiti, 7.
945 16 14 38

LAKUA-ARRIAGAKO BIZAN-A

Frantzisko Xabier Landaburu
kalea, 1. - 945 16 14 18

LANDAZURIKO BIZAN-A

Joaquín José Landazuri kalea, 17.
945 16 14 41

HERRANDARRAK KALEKO BIZAN-A

Herrandarren kalea, 3.
945 16 14 56

SAN KRISTOBALEKO BIZAN-A

Dultzaina kalea, 11.
945 16 14 43

SAN MARTINEKO BIZAN-A

Aurelio Vera Fajardo pintorearen
kalea 3, 5, 7. - 945 16 14 40

SAN PRUDENTZIOKO BIZAN-A

Frantzia kalea, 35.
945 16 18 20

SANSOMENDIKO BIZAN-A

Oto hiribidea, 22.
945 16 14 49

TXAGORRITXUKO BIZAN-A

Mexiko kalea, 11.
945 16 14 52

ZARAMAGAKO BIZAN-A

Gasteizko Taldearen kalea, 32.
945 16 14 58

BIZAN INFO

Floridako parkea
945 16 14 60

ORDUTEGIAK

Astelehenetik larunbatera:
11:00-13:30 / 15:30-20:30

Igandeetan: 15:30-20:30

BIZAN Info:

Astelehenetik larunbatera:
11:00 - 14:00 eta 17:00 - 20:00

Itxita: urtarrilaren 1a
eta abenduaren 25a

Udan, kontsultatu ordutegiak:

www.vitoria-gasteiz.org/bizan



Udalaren Oinarrizko Gizarte Zerbitzuak (OGZ)

Zure etxetik oso hurbil daude, **Gizarte Etxean** edo **BIZANen**.



ABETXUKOKO OGZ

Kooperatiba plaza, 8.
945 16 26 57

ALDABEKO OGZ

Arriagako atea, 1.
945 16 19 19

ARANA OGZ

Aragoi kalea, 7.
945 16 17 35

ARIZNABARRAKO OGZ

Ariznabarra kalea, 19.
945 16 26 51

ARRIAGAKO OGZ

Frantzisko Xabier Landaburu
kalea, 9. - 945 16 17 74

LANDATXOKO OGZ

Santa María, 4.
945 16 16 82

PILARREKO OGZ

Konstituzio plaza, 5.
945 16 12 80

HEGOALDEKO OGZ

Alberto Schommer kalea, 10.
945 16 18 77

IBAIONDOKO OGZ

Landaberde kalea, 31.
945 16 18 15

IPARRALDE OGZ

Zuberoa plaza, 1.
945 16 17 41

JUDIMENDIKO OGZ

Judimendi hiribidea, 26.
945 16 17 39

LAKUAKO OGZ

Etxanobetarren zidorra, 2.
945 16 26 34

SALBURUKO OGZ

Bratislava hiribidea, 2.
945 16 16 39

ZABALGANAKO OGZ

Juan Gris kalea, 2.
945 16 16 29

JENDAURREKO ORDUTEGIA

Astelehenetik ostiralera: 9:00 - 14:00

www.vitoria-gasteiz.org/gizartezerbitzuak



Etxez Etxeko Laguntza Zerbitzuko bulegoa

Pablo Neruda kalea, 5. - 945 16 13 75

Jendaurreko ordutegia:

- Astelehenetik ostiralera: 9:00 - 14:00

www.vitoria-gasteiz.org/etxekolaguntza



Udalen Gizarte Larrialdietarako Zerbitzua

San Antonio, 10. - 945 16 12 10

Jendaurreko ordutegia:

- Egunero, eguneko 24 orduetan

www.vitoria-gasteiz.org/uglz



Aholkularitza

Aholkularitza psikologikoa 60+ - 945 19 82 80

Aholkularitza juridikoa adinekoentzat eta familia zaintzaileentzat - 945 23 10 50

MAITEKI, familia zaintzaileei sostengua emateko programa

Pablo Neruda, 5. - 945 16 13 56

Jendaurreko ordutegia:

- Astelehenetik ostiralera: 9:00 - 14:00

www.vitoria-gasteiz.org/famili_zaintzaileak



Herritarrei argibideak emateko telefonoak

010 / 945 16 11 00

www.vitoria-gasteiz.org/010



Informazio eta Gizarte Arretarako Zerbitzua GOFE Gizarte Ongizaterako Foru Erakundea

San Prudencio, 30. - 945 15 10 15

Jendaurreko ordutegia:

- Astelehenetik ostiralera: 9:00 - 14:00

web.araba.eus/eu/gizarte-zerbitzuak/gofe



betiON, Euskadiko telelaguntza-zerbitzu publikoa. Eusko Jaurlaritza

Zuzenean zerbitzuko bulegoak: Eusko Jaurlaritzaren herritarrentzako zerbitzua - Ramiro de Maeztu kalea, 10.
012 / 945 01 80 00

Jendaurreko ordutegia:

- Astelehenetik ostiralera: 8:00- 19:30

BetiOn - Telefono bidezko Arreta Zerbitzua - Eusko Jaurlaritza - Euskadi.eus



Elkarteak eta entitateak

Alzheimer eta bestelako buruko gaitzak dituztenen senitartekoen eta lagunen elkarte **AFARABA**

Budapest hiribidea, 29.
etxabea-bis - 945 24 60 04
www.afaraba.org

Parkinson Araba elkarte **ASOPARA**

Vicente Abreu kalea, 7 etxabea
945 22 11 74
www.asopara.es

Familia zaintzaileen eta mendekotasuna duten pertsonen elkarte **ASCUDEAN**

Ozeano Barearen kalea, 27
etxabea - 945 22 68 31
www.ascudean.es

Gasteizko Elizbarrutiko **CÁRITAS**

Babesgabetuen plaza 1, 1.a
945 23 28 50
www.caritasvitoria.org

Arabako **GURUTZE GORRIA**

Gaztelako atea, 52.
945 22 22 22
www.cruzrojaalava.es

NAGUSILAN

Kubo kalea, 1, etxabea, eskuinaldea
747 43 52 62
nagusilan.org

Vivir con Voz Propia

Zumakadi ibilbidea, 35, etxabea
945 14 33 11
www.vivirconvozpropia.com

Arabako Abokatuen **Elkargo Ofiziala**

Frai Francisco ibilbidea, 4.
945 23 10 50
www.icaalava.com

