

# Gasteizko 2017ko biztanleriari buruzko txostena 2016eko demografia-mugimenduak Iturria: Biztanleen Udal Errolda<sup>1</sup>

## Aurkibidea

---

- 1 Laburpena
- 2 Bilakaera
  - Udalerrian erroldatutako pertsona-kopuruaren bilakaera
  - Mugimendu begetatiboaren bilakaera: jaiotzak, heriotzak, saldo begetatiboa
  - Migrazio-mugimenduaren bilakaera: immigrazioak, emigrazioak, migrazio-saldoa
  - 'Migrazioen bilakaera, herritartasunaren arabera
  - 'Mugimendu motaren bilakaera
  - 'Migrazioen bilakaera, sexuaren eta adinaren arabera
- 3 Biztanleriaren ezaugarriak, 2017/1/1.ean
  - Biztanleriaren banaketa, sexuaren eta adinaren arabera
  - Jaiolekua
  - Herritartasuna
  - Familia-unitateak: familien kopurua eta tamaina
- 4 Biztanleriaren lurralde-banaketa
  - Auzoak: Menpeko toki erakundeak: 63 menpeko toki erakunde eta hirigune bat
  - Auzoak: Biztanleriaren piramidea: Sexua eta adina, auzoz auzo
  - Auzoak. Herritartasuna, auzoz auzo
  - Auzoak: Elkarbizitza-unitateak: familien tamaina, auzoz auzo
  - Auzoak: Mugimendu begetatiboa Saldo begetatiboa, auzoz auzo
  - Auzoak: Migrazio-mugimendua: Migrazio-saldoa, auzoz auzo
  - Auzoak: Hiriko mugimendua: Bizileku-aldaketak, auzoz auzo

Auzokako mapak  
Oharrak idazkiaren amaieran

Vitoria-Gasteizko Udala  
2017KO URTARRILA

## 1 Laburpena

---

### **Biztanleriaren hazkunde moderatu eta konstantea**

Gasteizek biztanleriaren etengabeko hazkundera bizi du, saldo begetatibo eta migrazio-saldo positiboekin. Hazkunde garairik handiena 1960ko hamarkadan gertatu zen; garai horretan biztanleria bikoiztu egin zen. Mendea hasi zenetik, eta gaur egun arte, hazkundera egonkorra izan da, urtez urteko aldaera-tasa % 1ekoa izanik; iragan urtean, tasa hori % 0,7koa izan zen.

2017ko urtarrilean **247.820 pertsona daude erroldatuta, 2016an baino 1.778 pertsona gehiago.**

Biztanleriaren hazkundera migrazio mugimenduari zor zaio batez ere, hazkunderaren % 79 horri esker gertatu baita:

Hasierako biztanleria (2016-01-01):	246.042
Jaiotzak:	+ 2.354
Heriotzak:	- 1.973
Altak, immigrazioa dela eta:	+ 9.134
Bajak, emigrazioa dela eta:	- 7.737
Amaierako biztanleria (2017-01-01)	247.820

2016. urteko mugimendu begetatiboak 381 efektiboko saldo positiboa utzi digu; jaiotza tasa 9 pertsonakoa da mila biztanleko; heriotza tasa, 8 pertsona mila biztanleko; ikertutako serie osoan jaiotzak heriotzak baino ugariagoak dira, nahiz eta 2012az geroztik, jaiotzetan beherakada (txikia) ikusten den eta, heriotzetan, gorakada ikusten den. Mugimendu begetatiboak biztanleria hazten laguntzen du oraindik ere, baina joerak aldatzeko bidea hartu du, eta zero balioa edota balio negatiboa hartuko du epe motzera; aldaketa hori bi aldagaik ahalbidetzen dute: alde batetik, ondorengoak izateko biztanleen kopuruaren jaitsiera, eta, beste aldetik, adindunen kopuruaren igoera (eta, honi lotuta, heriotzen kopuruaren igoera ere bai).

Migrazio-mugimendua hazkunde handieneko garaian (2008-2011) izandako hazkunde erritmora bueltatu da, nahiz eta garai horretan izandako bolumenera ez den iritsi; 9.134 immigrazio-alta eta 7.737 baja eman dira, eta, horrenbestez, 1.397 pertsonak osatutako saldo positiboa geratu da. 2016an atzeritik eratorritako altak nabarmendu dira, krisi ekonomikoaren aurreko urteetan izandako nagusitasuna berreskuratuz. Hirira datozen pertsonak, nagusiki, bestelako Autonomia Erkidegoetatik datoz lehenik, eta atzeritik ondoren; Euskaditik bertatik datozenen ehunekoak egonkor mantendu da, immigrazio-alten % 29, hain zuzen.

### **Jaioterria eta naziotasuna<sup>2</sup>:**

Vitoria-Gasteizen erroldatutako biztanleriaren erdia ez da jaio udalerrian bertan; biztanleria horren % 37 gainerako Autonomia Erkidegoren batean jaio da, eta % 12, atzerrian.

Beste ikuspuntu batetik begiratuta, udalerriko biztanleriaren % 8,9ak ez dauka espainiar naziotasuna, nahiz eta biztanleria horren parte bat espainiar lurraldean jaio den.

Udalerrian bizi diren 22.011 atzerritarrak kontuan hartuta, honako hauek lirateke naziotasunik ohikoenak: Maroko, Nigeria, Aljeria, Kolonbia, Pakistan eta Errumania.

Gasteizko atzerriko biztanleriak gorakada nabaria izan du krisiaren aurreko urteetan; nabarmentzekoa da Latinoamerikako biztanleriaren pisua. 2012az geroztik, joera aldatuz joan da: atzerritarren tasa jaisten joan da eta,aldi berean, naziotasunen barneko banaketan ere aldaketa gertatu da: lehen postuetan Afrikako herrialdeen naziotasunak ageri dira, hala nola Maroko edo Nigeria.

### **Barneko egituraren aldaketa, biztanleriaren adina dela-eta:**

Vitoria-Gasteizko biztanleriaren piramideak oraindik oinarri zabala du, biztanleria gaztearen gunean estutzen da, eta biztanleria nagusiaren gunean zabaltzen.

Biztanleriaren gaur egungo argazkia orain dela hogeiturokoarekin konparatzen badugu, **12 eta 34 urte arteko biztanleriaren galera** ikus dezakegu, **23.841 pertsona gutxiagorekin**; gainerako adinetan, gorakada bat nabari da, bai piramidearen oinarrian (0 urtetik 11 urtera bitarte), baita 35 urtetik gorako guneean ere. Adinduen indizea biztanleriaren % 20,3 da, eta adinez txikikoen indizea, aldiz, % 17,5era jaisten da. 84 urtetik gorako biztanlerian ere igoera ikusten da, izan ere, gaur egungo biztanleria osoaren % 3,1 osatzen dute.

### **Adindun pertsonen osatutako pertsona bakarreko familia-unitateen kopurua hazi egin da**

Hirian bizi diren ehun milatik gora familietatik, pertsona bakar bateko familiak dira osotasun horren herena. Talde horretan, bi azpitalde bereiz daitezke: 55 urte baino gutxiagoko biztanleria heldua, gehienetan gizonezkoek osatua, eta 55 urte baino gehiagokoa, batez ere emakumeek osatua.

64 urte baino gehiago duen kiderik duten familiek biztanleriaren % 32 osatzen dute.

Adinez txikiko kiderik duten familiak biztanleriaren % 27 dira.

**Salburua, Zabalana eta Aretxabaleta-Gardelegi auzoak hazi egin dira**, eta, egun, udalerriko biztanleriaren % 17 hartzen dute. Auzo horietan jazo dira saldo begetatibo bakarrak, Sansomendirekin batera. Zabalganako auzoa, 10 urte izanda ere, bigarren auzorik handiena da biztanleriari dagokionez, Arriaga-Lakuaren atzetik. Aurreko urteetan ez bezala, auzo zaharagoetan ere izan da biztanleriaren gorakada, hala nola Koroatzean, Zaramagan, Lovainan edota Abetxukun, nahiz eta saldo positibo oso txikia den (100 biztanletik beherakoa).

Migrazioen saldo positiboa, beste behin ere, Alde Zaharrean eta Koroatze auzoetan gertatu da batez ere; bi auzo horiei Zaramagako auzoa gehitu behar zaie oraingoa.

## 2 Demografia bilakaera

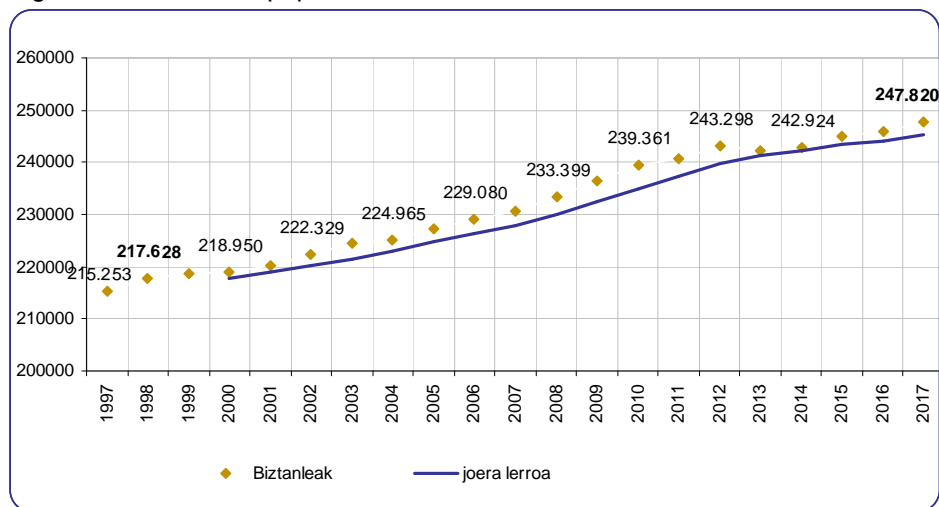
### Biztanleriaren hazkunde eutsia, urtez urteko %0,7ko igoyerarekin

1. taula: Udalerrian erroldatutako pertsona kopuruaren bilakaera

Urtea	Biztanleak	Aurreko urtearekiko aldea	Urteko hazkunde tasa	Cifra oficial INE *
1997	215.253			
1998	217.628	2.375	1,1%	216.527
1999	218.774	1.146	0,5%	217.154
2000	218.950	176	0,1%	217.358
2001	220.254	1.304	0,6%	218.902
2002	222.329	2.075	0,9%	221.270
2003	224.586	2.257	1,0%	223.257
2004	224.965	379	0,2%	223.702
2005	227.194	2.229	1,0%	226.490
2006	229.080	1.886	0,8%	227.568
2007	230.585	1.505	0,7%	229.484
2008	233.399	2.814	1,2%	232.477
2009	236.525	3.126	1,3%	235.661
2010	239.361	2.836	1,2%	238.247
2011	240.580	1.219	0,5%	239.562
2012	243.298	2.718	1,1%	242.223
2013	242.147	-1.151	-0,5%	241.386
2014	242.924	777	0,3%	242.082
2015	245.036	2.112	0,9%	243.918
2016	246.042	1.006	0,4%	244.634
2017	247.820	1.778	0,7%	
Urteko batez besteko		<b>1.628</b>	<b>0,7%</b>	

\* INE: Espainiako udalerrien Errolden errebisiotik datozen kopuruak, urtarrilaren 1era artekoak, ofizialtzat ebatzen dira Errege Dekretu bidez. Argitaratutako azken datua: biztanleria, 2016ko urtarrilaren 1ean (2016ko abenduaren 19a)

1. grafikoa: Gasteizko populazioaren bilakaera



Saldo begetatibo positiboa, epe ertainera zerorako joera duena

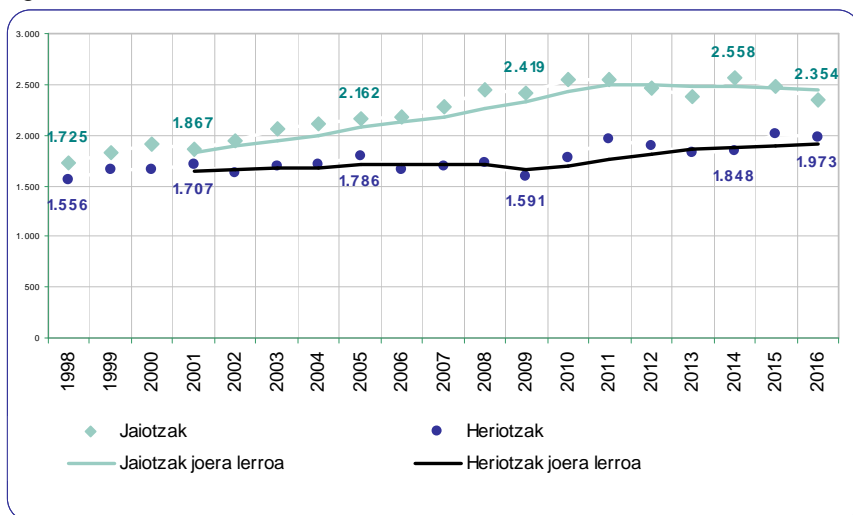
2.taula: Mugimendu begetatiboaren bilakaera. Jaiotzak, heriotzak, saldo naturala

URTE (1)	Jaiotzak	Heriotzak	Saldo begetatiboa	Jaiotza-tasa (2)	Heriotza-tasa (2)
1998	1.725	1.556	169	7,9	7,1
1999	1.821	1.662	159	8,3	7,6
2000	1.917	1.651	266	8,7	7,5
2001	1.867	1.707	160	8,4	7,7
2002	1.951	1.623	328	8,7	7,2
2003	2.055	1.696	359	9,1	7,5
2004	2.116	1.705	411	9,3	7,5
2005	2.162	1.786	376	9,4	7,8
2006	2.179	1.656	523	9,4	7,2
2007	2.285	1.694	591	9,8	7,3
2008	2.455	1.728	727	10,4	7,3
2009	2.419	1.591	828	10,1	6,6
2010	2.554	1.782	772	10,6	7,4
2011	2.548	1.959	589	10,5	8,1
2012	2.462	1.886	576	10,2	7,8
2013	2.380	1.827	553	9,8	7,5
2014	2.558	1.848	710	10,4	7,5
2015	2.476	2.011	465	10,1	8,2
<b>2016</b>	<b>2.354</b>	<b>1.973</b>	<b>381</b>	<b>9,5</b>	<b>8,0</b>

(1) Dena delako urteko urtarrilaren lehenetik abenduaren 31ra bitarteko gertakariak

(2) Jaiotzak nahiz heriotzak, hurrengo urteko urtarrilaren 1.eko populazioaren gainean, 1000 biztanleko

2 grafikoa: Gasteizen Jaintza eta heriotzen bilakaera



Migrazio-saldo positiboa, Euskadirekiko eta gainerako Autonomia Erkidegoekiko saldo positiboa Atzerriarekiko saldo negatiboa

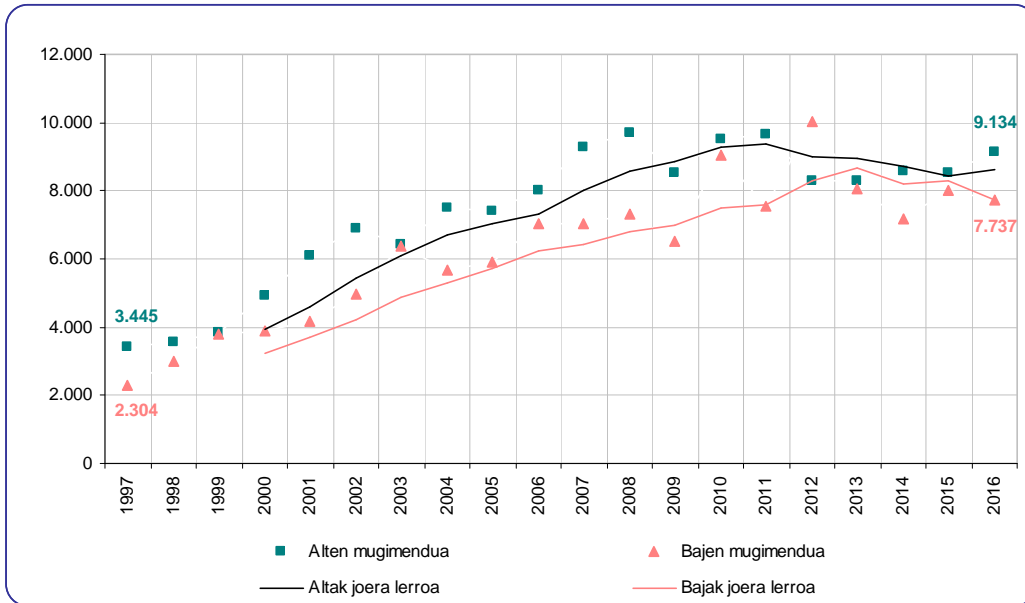
3 taula: Migrazio-mugimenduen bilakaera, jatorriaren eta helmugaren arabera

Inmigrazio-alten bilakaera, jatorriaren arabera					
URTEA	Atzerria	Euskadi	Gaineralo estatua	ez dago jasota	Guztira
1997	399	1.414	1.632		3.445
1998	508	1.304	1.728		3.540
1999	821	1.190	1.833		3.844
2000	1.472	1.321	2.144		4.937
2001	2.314	1.514	2.269		6.097
2002	2.149	1.911	2.840		6.900
2003	1.978	1.607	2.818		6.403
2004	2.643	1.794	3.044		7.481
2005	2.894	1.746	2.768		7.408
2006	3.303	1.778	2.913		7.994
2007	4.050	1.850	3.369		9.269
2008	3.824	1.966	3.924		9.714
2009	2.538	2.055	3.952		8.545
2010	2.650	2.286	4.574		9.510
2011	2.607	2.273	4.781		9.661
2012	1.717	2.655	3.922		8.294
2013	1.694	2.403	4.199		8.296
2014	1.816	2.498	4.269		8.583
2015	1.938	2.482	4.124		8.544
<b>2016</b>	<b>2.830</b>	<b>2.628</b>	<b>3.676</b>		<b>9.134</b>

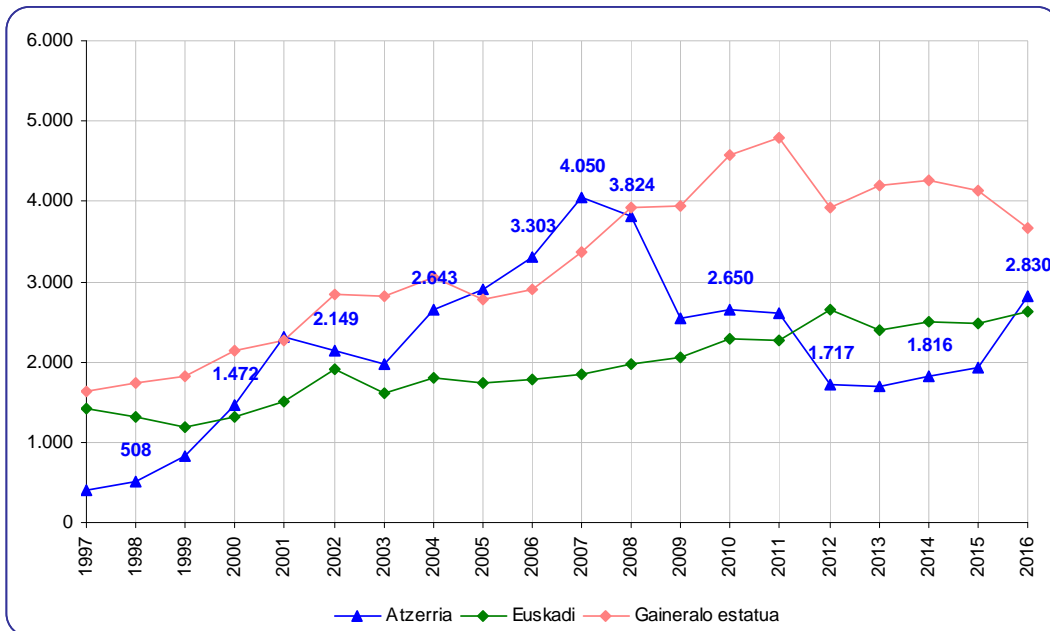
Emigrazioak eragindako bajen bilakaera, norakoaren arabera					
URTEA	Atzerria	Euskadi	Gaineralo estatua	ez dago jasota	Guztira (1)
1997	14	962	1.328		2.304
1998	94	1.264	1.657		3.015
1999	9	1.571	2.210		3.790
2000	165	1.518	2.220		3.903
2001	367	1.593	2.222		4.182
2002	495	1.702	2.774		4.971
2003	274	2.003	3.134	972	6.383
2004	181	1.890	2.915	677	5.663
2005	216	2.028	2.845	810	5.899
2006	218	2.116	3.268	1.411	7.013
2007	325	2.003	3.149	1.569	7.046
2008	337	1.794	2.946	2.238	7.315
2009	326	1.881	2.902	1.428	6.537
2010	295	1.837	2.772	4.159	9.063
2011	361	1.868	2.838	2.465	7.532
2012	418	1.750	2.595	5.258	10.021
2013	447	1.706	2.489	3.430	8.072
2014	405	1.586	2.304	2.886	7.181
2015	468	1.752	2.346	3.437	8.003
<b>2016</b>	<b>312</b>	<b>1.682</b>	<b>2.279</b>	<b>3.464</b>	<b>7.737</b>

(1) Bajak ofiziozkoak badira, helmuga ezezaguna da atzerriko herrialderen bat direla esan daiteke probabilitate handiz, baina ez segurtasun osoz

3 grafikoa: Gasteizko migrazioe bilakaera



4 grafikoa: Alten bilakaera, jatorriaren arabera



4 taula: Mugimendi motaren arabera 2016

**Migrazio-mugimenduen, mugimendu-motaren arabera**

<b>ALTEN mugimendu mota</b>	<b>9.134</b>	
bizilekua aldatzea, beste udalerrri batetik etorrira		5.678
bizilekua aldatzea, atzerritik etorrira		1.978
omisioagatiko alta		1.201
bizilekua aldatzea, kontsul-etxearen bitartez		277
<b>BAJEN mugimendu mota</b>	<b>7.737</b>	
bizilekua aldatzea, beste udalerrri batera		3.952
izen-emate okerra		3.315
bizilekua aldatzea, atzerrira edo kontsul-etxearen bitartez		324
ofizioz (iraungipena)		146
<b>migrazio-mugimenduen saldoa</b>	<b>1.397</b>	

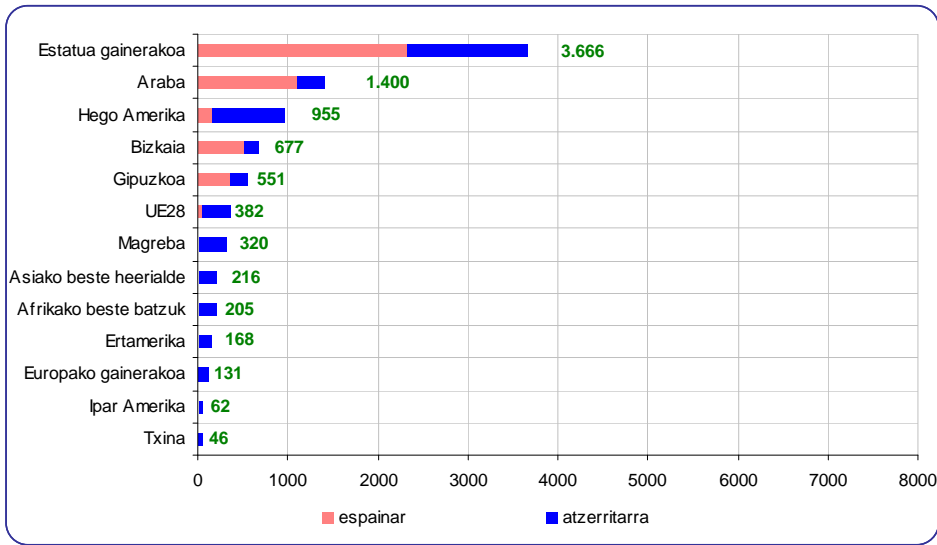
1) atzerritar ez komunitarioak, bizileku iraunkorrerako baimenik gabekoak

Immigrazio-altak atzerritarrei esleitu zaizkie kasuen %48tan; horietatik ia guztiak Europako gainerako herrialdeetatik eta Magrebetik etorritakoak dira

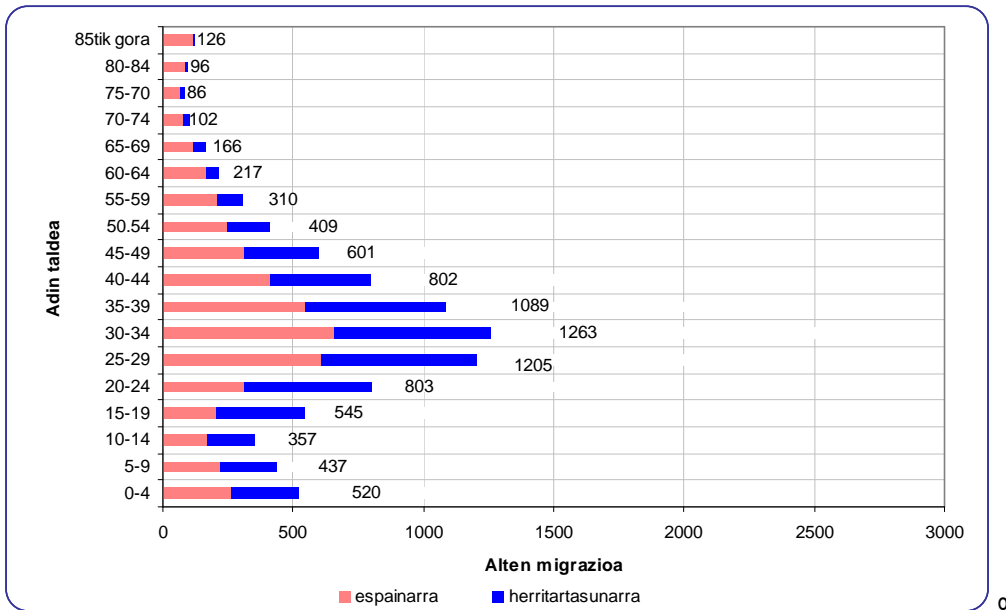
5 taula: Gasteizen 2016ko altak mugimenduen jatorria eta herritartasunaren arabera

Jatorriaren arabera	Herritartasuna				
	Espainar	Atzerritarra	Guztira	% guztira	% atzerritar
ARABA	1100	300	1400	15%	21%
GIPUZKOA	357	194	551	6%	35%
BIZKAIA	517	160	677	7%	24%
ESTATUA GAINERAKOA	2324	1342	3666	40%	37%
<b>Atzerria</b>					
EUROPAKO BATASUNA UE28	60	322	382	4%	84%
EUROPAKO GAINERAKOA	6	125	131	1%	95%
MAGREBA	16	304	320	4%	95%
AFRIKAKO BESTE BATZUK	16	189	205	2%	92%
IPAR AMERIKA	22	40	62	1%	65%
ERTAMERIKA	24	144	168	2%	86%
HEGO AMERIKA	160	795	955	10%	83%
TXINA	8	38	46	1%	83%
ASIAKO BESTE HERRIALDE BATZUK	16	200	216	2%	93%
No consta pais	163	192	355	4%	54%
<b>GUZTIRA</b>	<b>4789</b>	<b>4345</b>	<b>9134</b>	<b>100%</b>	<b>48%</b>

5 grafikoa: Gasteizen 2016ko mugimenduen altak jatorriaren eta herritartasunaren arabera



6 grafikoa: Gasteizen 2016ko mugimenduen altak adinaren eta herritartasunaren arabera



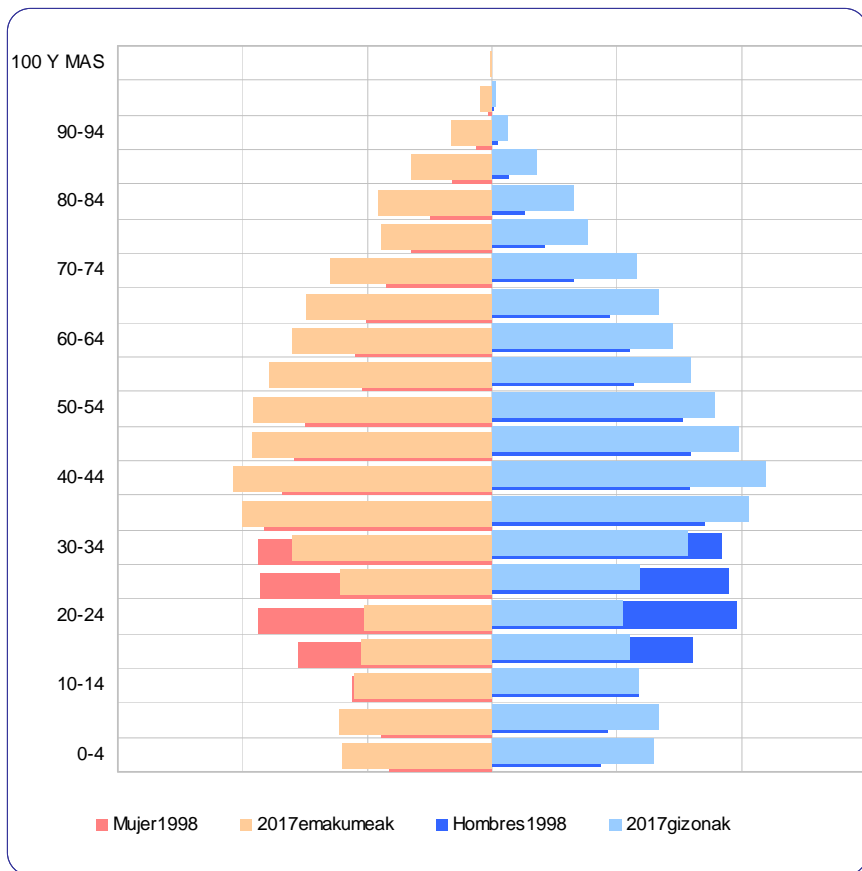
### 3 Biztanleriaren ezaugarriak, 2017/1/1.ean

Vitoria-Gasteizko biztanleriaren piramideak oraindik oinarri zabala du, biztanleria gaztearen gunean estutzen da, eta biztanleria nagusiaren gunean zabaltzen

6 taula: Biztanleriaren banaketa, sexuaren eta adinaren arabera

<b>BIZTANLEAK</b>	<b>Gizona</b>	<b>Emakumea</b>	<b>Guztira</b>
2017/1/1ean	121.005	126.815	247.820
<b>Adierazleak</b>	<b>Gizona</b>	<b>Emakumea</b>	<b>Guztira</b>
Batez besteko adina	42,0	44,6	43,3
Adinekoen indizea (1)	18,2%	22,3%	20,3% (1) 65 urtetik gorakoak, biztanleria osoaren gainean
Zaharren indizea (2)	2,1%	4,2%	3,1% (2) 85 urtetik gorakoak, biztanleria osoaren gainean
Adingabeen indizea (3)	18,5%	16,5%	17,5% (3) 17 urtetik beherakoak, biztanleria osoaren gainean
Gazteen indizea (4)	14,8%	13,8%	14,3% (4) 14 urtetik 29ra artekoak, biztanleria osoaren gainean
<b>Adin taldeak</b>	<b>Gizona</b>	<b>Emakumea</b>	<b>Total</b>
15 urtea artekoak	20.055	18.773	38.828
16 urtetik 64ra bitartekoak	78.867	79.797	158.664
65 urtetik gorakoak	22.083	28.245	50.328
<b>Adin taldeak</b>	<b>Gizona</b>	<b>Emakumea</b>	<b>Total</b>
0-4	6.454	6.023	12.477
5-9	6.657	6.153	12.810
10-14	5.866	5.544	11.410
15-19	5.494	5.256	10.750
20-24	5.278	5.085	10.363
25-29	5.961	6.094	12.055
30-34	7.861	7.954	15.815
35-39	10.296	10.017	20.313
40-44	11.003	10.370	21.373
45-49	9.897	9.640	19.537
50-54	8.938	9.545	18.483
55-59	7.987	8.941	16.928
60-64	7.230	7.948	15.178
65-69	6.652	7.425	14.077
70-74	5.794	6.499	12.293
75-79	3.852	4.459	8.311
80-84	3.271	4.571	7.842
85-89	1.797	3.180	4.977
90-94	594	1.605	2.199
95-99	112	445	557
100dik gora	11	61	72
<b>Guatira</b>	<b>121.005</b>	<b>126.815</b>	<b>247.820</b>

7 grafikoa: Gasteizko 2017kp (1998) biztanleriaren piramidea



Biztanleriaren erdia udalerrian bertan jaio da  
Udalerriko biztanleriaren % 8,9 atzerritarra da  
11.100 pertsona atzerrian jaio dira, eta espainiar naziotasuna dute.  
2.920 pertsona espainiar lurraldean jaio dira, baina ez dute espainiar naziotasuna

7 taula: Jaiotza legua eta nazionalitatea<sup>3</sup>

Lugar de nacimiento	Herritartasuna		
	Espainiarra	Atzerritarra	Total
España	214.709	2.920	217.629
Atzerri	11.100	19.091	30.191
<b>Guztira</b>	<b>225.809</b>	<b>22.011</b>	<b>247.820</b>
%	Herritartasuna		
Lugar de nacimiento	Espainiarra	Atzerritarra	Total
España	86,6%	1,2%	87,8%
Atzerri	4,5%	7,7%	12,2%
Guztira	91,1%	8,9%	100,0%

8 taula: Jaitza legua adinaren arabera

Jaiotza lekua	0-15	16-64	65etik	Guztira
Vitoria-Gasteiz	33.240	84.088	9.748	127.076
Estatua gainerakoa	2.141	29.576	28.714	60.431
Atzerria	2.442	26.700	1.049	30.191
Araba gainerakoa	307	3.805	7.396	11.508
Bizkaia	446	7.711	1.783	9.940
Gipuzkoa	252	6.784	1.638	8.674
<b>Guztira</b>	<b>38.828</b>	<b>158.664</b>	<b>50.328</b>	<b>247.820</b>
<b>atzerrian jaiotak, %</b>	<b>6,3%</b>	<b>16,8%</b>	<b>2,1%</b>	<b>12,2%</b>

9 taula: Herritartasuna adinaren arabera

Herritartasuna	0-15	16-64	65etik gora	Guztira
Espainiar herritartasuna	34.438	141.518	49.853	225.809
Magreba	1.387	4.334	106	5.827
Hego amerika	579	3.934	165	4.678
Afrikako beste batzuk	957	2.544	7	3.508
Europako batasuna u28	508	2.676	99	3.283
Pakistan	309	1.042	4	1.355
Europako gainerakoa	201	950	33	1.184
Ertamerika	142	764	37	943
Txina	237	568	12	817
Asiako beste batzuk	47	200	2	249
Ipar amerika	23	134	10	167
Biztanleria guztira	38.828	158.664	50.328	247.820
<b>Ateerritarrak guztira</b>	<b>4.390</b>	<b>17.146</b>	<b>475</b>	<b>22.011</b>
<b>Atzerritarrak (%)</b>	<b>11,3%</b>	<b>10,8%</b>	<b>0,9%</b>	<b>8,9%</b>

10 taula: Nazionalitate ohikoenak sexuaren arabera

Herritartasuna	Gizonak	Emakumeak	Guztira	%emakumeak
MAROKO	2.119	1.804	3.923	46%
NIGERIA	871	900	1.771	51%
ALJERIA	981	675	1.656	41%
KOLONBIA	655	745	1.400	53%
PAKISTAN	973	382	1.355	28%
ERRUMANIA	599	610	1.209	50%
PARAGUAI	293	622	915	68%
TXINA	399	418	817	51%
PORTUGAL	499	305	804	38%
BRASIL	269	471	740	64%
DOMINIKAR ERREPUBLIKA	212	245	457	54%
UKRANIA	178	248	426	58%
BOLIVIA	157	218	375	58%
SENEGAL	256	100	356	28%
EKUADOR	174	137	311	44%
GEORGIA	144	163	307	53%
VENEZUELA	129	177	306	58%
PERU	121	150	271	55%
GHANA	170	95	265	36%
BULGARIA	141	111	252	44%
ITALIA	154	98	252	39%
KAMERUN	154	87	241	36%
MAURITANIA	147	90	237	38%
ARGENTINA	97	99	196	51%
KUBA	74	119	193	62%
MOLDAVIA	79	98	177	55%
MALI	120	46	166	28%
GINEA	116	44	160	28%
EKUATORE GINEA	57	93	150	62%
FRANTZIA	78	70	148	47%
ERRUSIA	44	89	133	67%
TXILE	52	79	131	60%
ERRESUMA BATUA	87	43	130	33%
POLONIA	51	70	121	58%
ALEMANIA	59	58	117	50%
HONDURAS	29	87	116	75%
NIKARAGUA	24	91	115	79%
*beste	674	638	1.312	49%
<b>Guztira</b>	<b>11.436</b>	<b>10.575</b>	<b>22.011</b>	<b>48%</b>

\*100tik beherako maiztasunak

Batez beste, familia bakoitzak 2,3 kide ditu; familien % 32an, gutxienez, 64 urtez nagusiago den pertsona bat dago; Gasteizko biztanleen % 14,5 familiabakarrekoak dira, 55 urtez gazteago diren gizon gehiago eta 55 urtez nagusiago diren emakume gehiago.

11 taula: Famili unitateak: familien kopurua eta tamaina

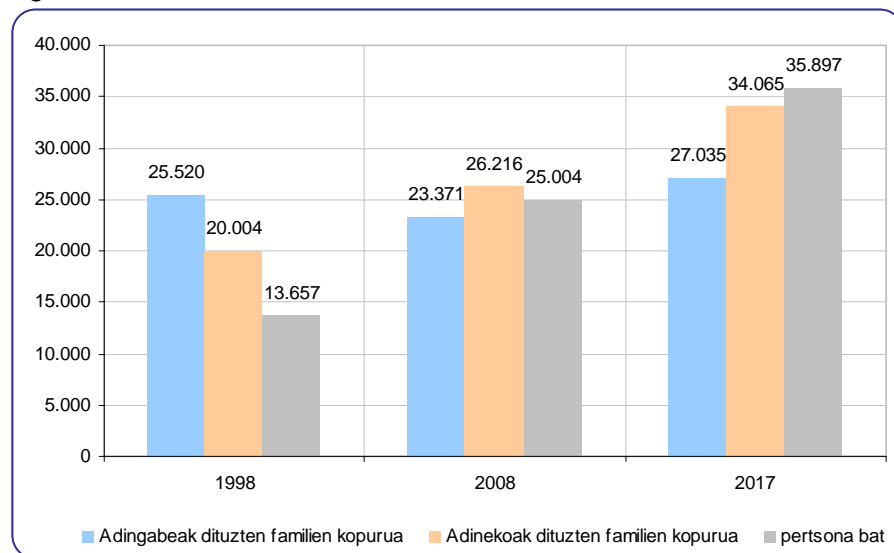
<b>Familiak (1)</b>	<b>1998</b>	<b>2008</b>	<b>2017</b>
Familiaren batez besteko tamaina	2,9	2,5	2,3
Familiaren tamaina:			
persona bat	13.657	25.004	35.897
2	17.546	25.634	31.921
3	16.949	20.187	19.354
4	17.750	15.953	15.371
5	5.998	3.640	3.341
6	1.695	1.065	964
7 pertsona edo gehiago	692	822	568
<b>Familia kopurua</b>	<b>74.287</b>	<b>92.305</b>	<b>107.416</b>
Adingabeak dituzten familien kopurua	25.520	23.371	27.035
Adinekoak dituzten familien kopurua	20.004	26.216	34.065
Pertsona bakarreko familiak, % (2)	18%	27%	33%
Adingabeak dituzten familiak, % (3)	34%	25%	25%
Adinekoak dituzten familiak, % (4)	27%	28%	32%

(1) FAMILIA kontzeptua: elkarbizitza-unitatea osatzen duten pertsonak, ahaideak izan nahiz ez izan Bizileku berean famili unitate bat baino gehiago egon daiteke errolatuta

(2) Pertsona bakarreko familiak, familia guztien gainean (ehuneko)

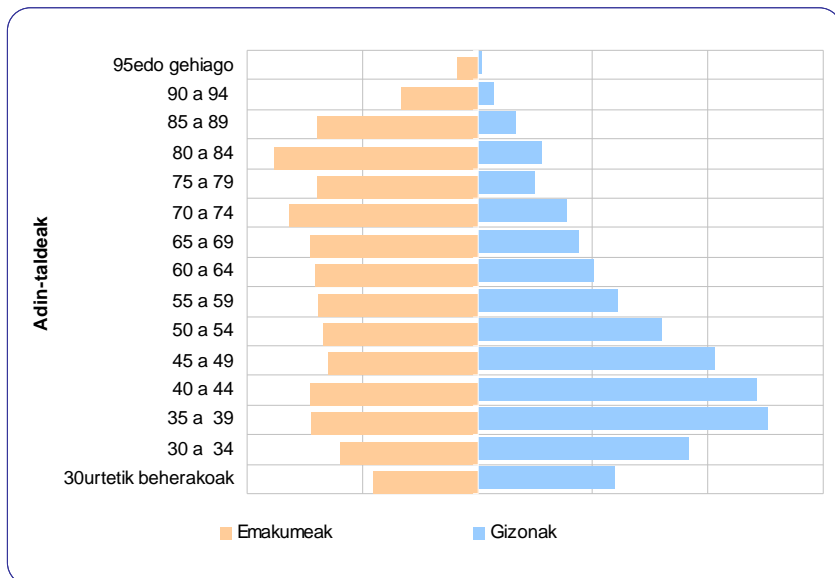
(3) Gutxienez adingabe bat duten familiak, familia guztien gainean (ehuneko)

8 grafikoa: Famili osakeraren arabera



9 grafiko: Bakarrik bizi diren pertsonak, sexuaren eta adinaren arabera 2017gasteizen

	<b>Gizonak</b>	<b>Emakumeak</b>	<b>Guztira</b>
<b>Bakarrik bizi diren pertsonak</b>	17.054	18.843	35.897
Gasteizko biztanleria, guztira, 2016/1/1.ean	121.005	126.815	247.820
Bakarrik bizi diren pertsonak, biztanleriaren gaine:	14,1%	14,9%	14,5%



#### 4 Biztanleriaren lurralde banaketa

##### Toki-erakundeak: 63 herri eta hirigune bat

Hiri Antolamenduko Plan Orokorraren arabera, hauek dira menpeko erakundeak: "Multzo urbano txikiak, egitura urbano soilak eta erreferentzia-elementu jarraituak dituztenak" "Eremu bereziak, hiru lurzoruan, dela hirigune nagusitik (Gasteiz hiria) aparte daudelako, udalerriaren baitan bada ere, dela beren barne egiturak ezaugarri bereziak dituelako, nekazaritza eremuari dagozkionak."

12 taula: Toki-erakundeak: 63 herri eta hirigune bat

EREMUA	Gizonak	Emakumeak	Guztira
HIRIGUNEAK	118.408	124.387	242.795
MENPEKO ERAKUNDEAK	2.597	2.428	5.025
UDALERRIA GUZTIRA	121.005	126.815	247.820

ERAKUNDEAK	Gizonak	emakumeak	Guztira	ERAKUNDEAK	Gizonak	emakumeak	Guztira
ABETXUKU	11	15	26	LASARTE	100	96	196
ABERASTURI	73	60	133	LEGARDA	24	16	40
EHARI	64	67	131	LERMANDA	11	9	20
AMARITA	24	18	42	LOPIDA	10	14	24
ANDOLLU	22	13	35	LUBIANO	17	20	37
ANDETZA	42	44	86	MANDOIA	9	6	15
ARANGIZ	60	44	104	MARGARITA	20	17	37
ARKAUTI	28	49	77	MARTIODA	19	13	32
ARKAIA	34	44	78	MATAUKU	27	20	47
ARETXABALETA	54	64	118	MENDIGUREN	16	13	29
ARGANZOÑA	17	20	37	MENDIOLA	90	106	196
ARINIZ	61	56	117	MENDOZA	56	52	108
ARMENTIA	125	110	235	MIÑAO	41	50	91
ARTAZA	3	3	6	MIÑAOGUTXIA	14	11	25
ASKARTZA	31	19	50	MONASTERIOGUREN	27	19	46
ASTEGIETA	150	123	273	OREITIA	43	39	82
BERROSTEGIETA	73	74	147	OTAZU	41	38	79
BETOÑU	218	229	447	ERRETANA	30	23	53
BOLIBAR	6	9	15	SUBILLA	26	22	48
GAZTELU	39	30	69	ULLIBARRI NAGUSIA	36	23	59
ZERIO	12	11	23	ULLIBARRI-ARRATZUA	30	32	62
KRISPIÑA	12	11	23	ULLIBARRI DIBINA	25	15	40
ELORRIAGA	46	53	99	VILLAFRANCA	86	80	166
EZKIBEL	2	0	2	IHURRE	28	22	50
ESTARROA	35	25	60	ZUHATZU	74	51	125
FORONDA	26	22	48	ZUMELTZU	20	24	44
GAMARRA	129	123	252				
GAMARRAGUTXIA	16	17	33				
GAMIZ	16	10	26				
GARDELEGI	33	36	69				
GOBEU	12	13	25				
GOMETXA	26	25	51				
GEREÑA	32	13	45				
OTOBARREN	24	18	42				
OTOGOIEN	28	26	54				
ILARRATZA	41	47	88				
JUNGITU	52	56	108				
					2597	2428	5025

### Auzoak 31

13 taula: Auzoak: Biztanleria, sexuaren arabera auzoz auzo

AUZOAK	GIZONA	EMAKUME	GUZTIRA	%
ABETXUKU	1.714	1.647	3.361	1,4%
ADURTZA	2.981	3.106	6.087	2,5%
EHARI	475	499	974	0,4%
ANGLO-VASCO	1.959	2.162	4.121	1,7%
ARANA	1.445	1.548	2.993	1,2%
ARANBIZKARRA	5.287	5.651	10.938	4,4%
ARANTZABELA	718	755	1.473	0,6%
ARETXABALETA-GARDELEGUI	519	492	1.011	0,4%
ARIZNABARRA	3.693	4.049	7.742	3,1%
LAKUA-ARRIAGA	13.894	13.904	27.798	11,2%
ALDE ZAHARRA	4.271	4.339	8.610	3,5%
KOROATZEA	5.747	6.278	12.025	4,9%
BABESGABETUAK	2.752	3.192	5.944	2,4%
PILAR	4.320	4.660	8.980	3,6%
ZABALGUNEA	3.670	4.484	8.154	3,3%
GAZALBIDE	1.062	1.200	2.262	0,9%
JUDIMENDI	2.647	2.999	5.646	2,3%
LOVAINA	3.609	4.220	7.829	3,2%
MENDIZORROTZA	2.225	2.322	4.547	1,8%
SALBURUA	9.183	8.812	17.995	7,3%
SAN KRISTOBAL	2.782	3.075	5.857	2,4%
SAN MARTIN	5.770	6.437	12.207	4,9%
SANSOMENDI	10.265	10.453	20.718	8,4%
SANTA LUZIA	3.653	3.900	7.553	3,0%
DONE JAKUE	1.616	1.748	3.364	1,4%
TXAGORRITXU	3.719	4.290	8.009	3,2%
ZABALGANA	12.649	12.130	24.779	10,0%
ZARAMAGA	5.840	6.121	11.961	4,8%
EKIALDEKO NEKAZARITZA EREML	1.013	975	1.988	0,8%
IPAR-MENDEBALDEKO NEKAZARI	865	735	1.600	0,6%
HEGO-MENDEBALDEKO NEKAZAR	662	632	1.294	0,5%
<b>Guztira</b>	<b>121.005</b>	<b>126.815</b>	<b>247.820</b>	<b>100,0%</b>

Gasteizko 2017ko biztanleriari buruzko txostena  
2016eko demografia-mugimenduak

14 taula: Auzoak. Herritartasuna auzoz auzo

AUZOA	ESPAINIARRA	ATZERRITARRA	GUZTIRA	Atzerritarrak (%)
ABETXUKU	3.126	235	3.361	7,0%
ADURTZA	5.470	617	6.087	10,1%
EHARI	896	78	974	8,0%
ANGLO-VASCO	3.653	468	4.121	11,4%
ARANA	2.567	426	2.993	14,2%
ARANBIZKARRA	9.893	1.045	10.938	9,6%
ARANTZABELA	1.378	95	1.473	6,4%
ARETXABALETA-GARDELEGU	989	22	1.011	2,2%
ARIZNABARRA	7.080	662	7.742	8,6%
LAKUA-ARRIAGA	26.231	1.567	27.798	5,6%
ALDE ZAHARRA	7.035	1.575	8.610	18,3%
KOROATZEA	10.026	1.999	12.025	16,6%
BABESGABETUAK	5.458	486	5.944	8,2%
PILAR	7.776	1.204	8.980	13,4%
ZABALGUNEA	7.613	541	8.154	6,6%
GAZALBIDE	2.150	112	2.262	5,0%
JUDIMENDI	4.877	769	5.646	13,6%
LOVAINA	7.273	556	7.829	7,1%
MENDIZORROTZA	4.406	141	4.547	3,1%
SALBURUA	16.486	1.509	17.995	8,4%
SAN KRISTOBAL	5.289	568	5.857	9,7%
SAN MARTIN	11.825	382	12.207	3,1%
SANSOMENDI	19.379	1.339	20.718	6,5%
SANTA LUZIA	7.073	480	7.553	6,4%
DONE JAKUE	3.148	216	3.364	6,4%
TXAGORRITXU	7.333	676	8.009	8,4%
ZABALGANA	22.413	2.366	24.779	9,5%
ZARAMAGA	10.358	1.603	11.961	13,4%
EKIALDEKO NEKAZARITZA ER	1.869	119	1.988	6,0%
IPAR-MENDEBALDEKO NEKAZ	1.495	105	1.600	6,6%
HEGO-MENDEBALDEKO NEKA	1.244	50	1.294	3,9%
<b>Guztira</b>	<b>225.809</b>	<b>22.011</b>	<b>247.820</b>	<b>8,9%</b>

Gasteizko 2017ko biztanleriari buruzko txostena  
2016eko demografia-mugimenduak

15 taula: Auzoak. Familien kopurua eta tamaina

AUZOA	FAMILIAK	Pertsona bakarra	64 urtetik gorako pertsonoa bat, gutxienez	18 urtetik beherako pertsonoa bat, gutxienez
ABETXUKU	1.338	424	491	339
ADURTZA	2.790	1.019	1.154	461
EHARI	403	133	141	122
ANGLO-VASCO	1.971	752	923	307
ARANA	1.419	520	641	255
ARANBIZKARRA	4.799	1.320	2.168	816
ARANTZABELA	658	188	274	103
ARETXABALETA-GARDELEGUI	423	133	26	166
ARIZNABARRA	3.197	928	887	847
LAKUA-ARRIAGA	10.883	2.848	1.956	4.174
ALDE ZAHARRA	4.403	2.225	1.051	741
KOROATZEA	5.784	2.332	2.616	1.065
BABESGABETUAK	2.733	976	1.271	437
PILAR	4.200	1.361	2.298	661
ZABALGUNEA	3.754	1.556	1.516	659
GAZALBIDE	892	211	539	156
JUDIMENDI	2.784	1.171	1.224	456
LOVAINA	3.540	1.335	1.466	681
MENDIZORROTZA	1.573	338	722	374
SALBURUA	7.863	2.915	365	3.034
SAN KRISTOBAL	2.859	1.119	1.346	415
SAN MARTIN	4.698	1.045	1.702	809
SANSOMENDI	7.930	1.965	1.457	3.006
SANTA LUZIA	3.392	1.038	1.278	494
DONE JAKUE	1.507	432	710	177
TXAGORRITXU	3.605	1.184	1.909	642
ZABALGANA	10.647	4.001	450	4.241
ZARAMAGA	5.503	1.896	2.854	918
EKIALDEKO NEKAZARITZA EREMUA	779	227	259	185
IPAR-MENDEBALDEKO NEKAZARITZA E	598	171	203	161
HEGO-MENDEBALDEKO NEKAZARITZA	491	134	168	133
<b>Guztira</b>	<b>107.416</b>	<b>35.897</b>	<b>34.065</b>	<b>27.035</b>

Gasteizko 2017ko biztanleriari buruzko txostena  
2016eko demografia-mugimenduak

16 taula: Auzoak. Mugimendu begetatiboa 2016

AUZOAK	JAIOTZAK	HERIOTZAK	SALDOA
ABETXUKU	26	52	-26
ADURTZA	41	57	-16
EHARI	6	9	-3
ANGLO-VASCO	27	36	-9
ARANA	21	37	-16
ARANBIZKARRA	60	86	-26
ARANTZABELA	10	7	3
ARETXABALETA-GARDEL	24	1	23
ARIZNABARRA	43	62	-19
LAKUA-ARRIAGA	225	132	93
ALDE ZAHARRA	80	117	-37
KOROATZEA	98	127	-29
BABESGABETUAK	44	64	-20
PILAR	62	94	-32
ZABALGUNEA	51	106	-55
GAZALBIDE	7	42	-35
JUDIMENDI	35	77	-42
LOVAINA	49	77	-28
MENDIZORROTZA	15	55	-40
SALBURUA	397	29	368
SAN KRISTOBAL	25	70	-45
SAN MARTIN	55	103	-48
SANSOMENDI	151	75	76
SANTA LUZIA	30	70	-40
DONE JAKUE	15	42	-27
TXAGORRITXU	55	96	-41
ZABALGANA	586	40	546
ZARAMAGA	84	143	-59
EKIALDEKO NEKAZARITZ	8	30	-22
IPAR-MENDEBALDEKO NI	14	21	-7
HEGO-MENDEBALDEKO I	10	16	-6
<b>Guztira</b>	<b>2.354</b>	<b>1.973</b>	<b>381</b>

17 taula: Auzoak. Migrazio-mugimendua 2016

<b>AUZOA</b>	<b>Altak immigrazioa</b>	<b>Bajak emigrazioa</b>	<b>Saldoa migrazioa</b>
ABETXUKU	274	194	80
ADURTZA	237	235	2
EHARI	53	37	16
ANGLO-VASCO	194	135	59
ARANA	133	127	6
ARANBIZKARRA	418	327	91
ARANTZABELA	68	43	25
ARETXABALETA-GARDEL	23	13	10
ARIZNABARRA	317	267	50
LAKUA-ARRIAGA	745	678	67
ALDE ZAHARRA	679	560	119
KOROATZEA	663	553	110
BABESGABETUAK	218	179	39
PILAR	444	353	91
ZABALGUNEA	343	334	9
GAZALBIDE	59	60	-1
JUDIMENDI	248	240	8
LOVAINA	325	295	30
MENDIZORROTZA	156	153	3
SALBURUA	391	336	55
SAN KRISTOBAL	257	192	65
SAN MARTIN	268	235	33
SANSOMENDI	576	563	13
SANTA LUZIA	202	186	16
DONE JAKUE	79	65	14
TXAGORRITXU	331	239	92
ZABALGANA	618	526	92
ZARAMAGA	626	448	178
EKIALDEKO NEKAZARITZ	85	86	-1
IPAR-MENDEBALDEKO NI	55	39	16
HEGO-MENDEBALDEKO I	49	39	10
<b>Guztira</b>	<b>9.134</b>	<b>7.737</b>	<b>1.397</b>

Gasteizko 2017ko biztanleriari buruzko txostena  
2016eko demografia-mugimenduak

18 taula: Auzoak. Hiriko-mugimendua, bizileku-aldaketak; sarrerak eta irteerak, auzo bakoitzean 2016

AUZOAK	SARRERAK	IRTEERAK	HIRIKO SALDOA
ABETXUKU	225	224	1
ADURTZA	382	412	-30
EHARI	72	74	-2
ANGLO-VASCO	284	348	-64
ARANA	201	262	-61
ARANBIZKARRA	510	661	-151
ARANTZABELA	50	84	-34
ARETXABALETA-GARDEL	78	33	45
ARIZNABARRA	433	520	-87
LAKUA-ARRIAGA	1.139	1.397	-258
ALDE ZAHARRA	898	1.030	-132
KOROATZEA	1.015	1.005	10
BABESGABETUAK	353	356	-3
PILAR	613	694	-81
ZABALGUNEA	566	510	56
GAZALBIDE	126	99	27
JUDIMENDI	472	488	-16
LOVAINA	508	439	69
MENDIZORROTZA	275	212	63
SALBURUA	1.139	758	381
SAN KRISTOBAL	338	429	-91
SAN MARTIN	514	529	-15
SANSOMENDI	851	1.208	-357
SANTA LUZIA	329	359	-30
DONE JAKUE	119	198	-79
TXAGORRITXU	493	550	-57
ZABALGANA	1.959	1.115	844
ZARAMAGA	823	866	-43
EKIALDEKO NEKAZARITZ	148	101	47
IPAR-MENDEBALDEKO NI	100	88	12
HEGO-MENDEBALDEKO I	97	61	36
<b>Guztira</b>	<b>15.110</b>	<b>15.110</b>	

Gasteizko 2017ko biztanleriari buruzko txostena  
2016eko demografia-mugimenduak

19. taula: Auzoak. Migrazio-saldoen laburpena 2016

AUZOA	hasierako biztanleria (2016/1/1)	saldo begetatiboa	migrazio- saldoa	hiriko saldoa	amaierako biztanleria (2017/1/1)
ABETXUKU	3.306	-26	80	1	3.361
ADURTZA	6.131	-16	2	-30	6.087
EHARI	963	-3	16	-2	974
ANGLO-VASCO	4.136	-9	59	-64	4.122
ARANA	3.064	-16	6	-61	2.993
ARANBIZKARRA	11.028	-26	91	-151	10.942
ARANTZABELA	1.479	3	25	-34	1.473
ARETXABALETA-GARDEL	933	23	10	45	1.011
ARIZNABARRA	7.799	-19	50	-87	7.743
LAKUA-ARRIAGA	27.896	93	67	-258	27.798
ALDE ZAHARRA	8.658	-37	119	-132	8.608
KOROATZEA	11.934	-29	110	10	12.025
BABESGABETUAK	5.930	-20	39	-3	5.946
PILAR	8.998	-32	91	-81	8.976
ZABALGUNEA	8.143	-55	9	56	8.153
GAZALBIDE	2.271	-35	-1	27	2.262
JUDIMENDI	5.696	-42	8	-16	5.646
LOVAINA	7.758	-28	30	69	7.829
MENDIZORROTZA	4.521	-40	3	63	4.547
SALBURUA	17.191	368	55	381	17.995
SAN KRISTOBAL	5.927	-45	65	-91	5.856
SAN MARTIN	12.236	-48	33	-15	12.206
SANSOMENDI	20.986	76	13	-357	20.718
SANTA LUZIA	7.608	-40	16	-30	7.554
DONE JAKUE	3.456	-27	14	-79	3.364
TXAGORRITXU	8.015	-41	92	-57	8.009
ZABALGANA	23.297	546	92	844	24.779
ZARAMAGA	11.885	-59	178	-43	11.961
EKIALDEKO NEKAZARITZ	1.964	-22	-1	47	1.988
IPAR-MENDEBALDEKO NI	1.579	-7	16	12	1.600
HEGO-MENDEBALDEKO I	1.254	-6	10	36	1.294
<b>Guztira</b>	<b>246.042</b>	<b>381</b>	<b>1397</b>		<b>247.820</b>

1. mapa: Auzoz auzoko biztanleria 2017
2. mapa: Auzoz auzoko biztanleria: biztanleria saldoak

---

## <sup>1</sup> Biztanleen Udal Erroldari buruzko oharra.

---

Vitoria-Gasteizko biztanleria jakiteko, Biztanleen Udal Erroldara jo dugu, "udalerrri bateko biztanle guztiak" zerrendatzen dituen administrazio-erregistroa, hain zuzen. *Urtarrilaren 10eko 4/1996 Legea, apirilaren 2ko 7/1985 Legea (Toki Araubidearen oinarriak arautzekoa) aldatzen duena, Udal erroldari dagokion atalean, 16. art.*

Bertan, ezinbesteko datu hauek ageri dira:

- a) Izena eta abizenak
- b) Sexua
- c) Ohiko egoitza
- d) Naziotasuna
- e) Jaiolekua eta jaioteguna
- f) Nortasun agiri nazionalaren zenbakia edo, atzerritarren kasuan, horren ordezkoko agiriarena
- g) Eskola edo ikasketen ziurtagiria edo titulua (daukana)
- h) Hauteskunde Zentsua egiteko behar diren gainerako datuak, betiere, Konstituzioan aitortutako oinarrizko eskubideen errespetua bermatzen bada.

Lege horren arabera, Erroldak "udalerrrian bizi den bizilagun ororen egoitza islatu behar du. Errealitate hori gertatzen den guztietan, Erroldan agertu beharko da", eta "Erroldaren bitartez etxebizitzaren okupazioaren legezkotasun edo legezkotasun eza ez denez kontrolatu behar, ez da espainiar lurraldeko biztanleen egoitzaren legezkotasun edo legezkotasun ezaren inguruko inolako kontrolik egin behar... Udal Erroldan udalerrian bizi dien pertsona oro ageri behar dira; berdin dio bertakoak edo atzerritarrak izatea edo, atzerritarrak izanik, berdin dio haien egoera erregulatua izatea ala ez izatea Barne Ministerioaren Erregistroan ...." . *Udal errolda eguneratzeko udalentsako argibide teknikoak ezartzen dituen 1997ko uztailaren 4ko ebazpena, Estadistika Institutu Nazionalaren presidenteak eta Lurralde-lankidetzarako zuzendari orokorrak emandakoa*

---

## <sup>1</sup> Naziotasunaren kontzeptua. Espainiar naziotasuna.

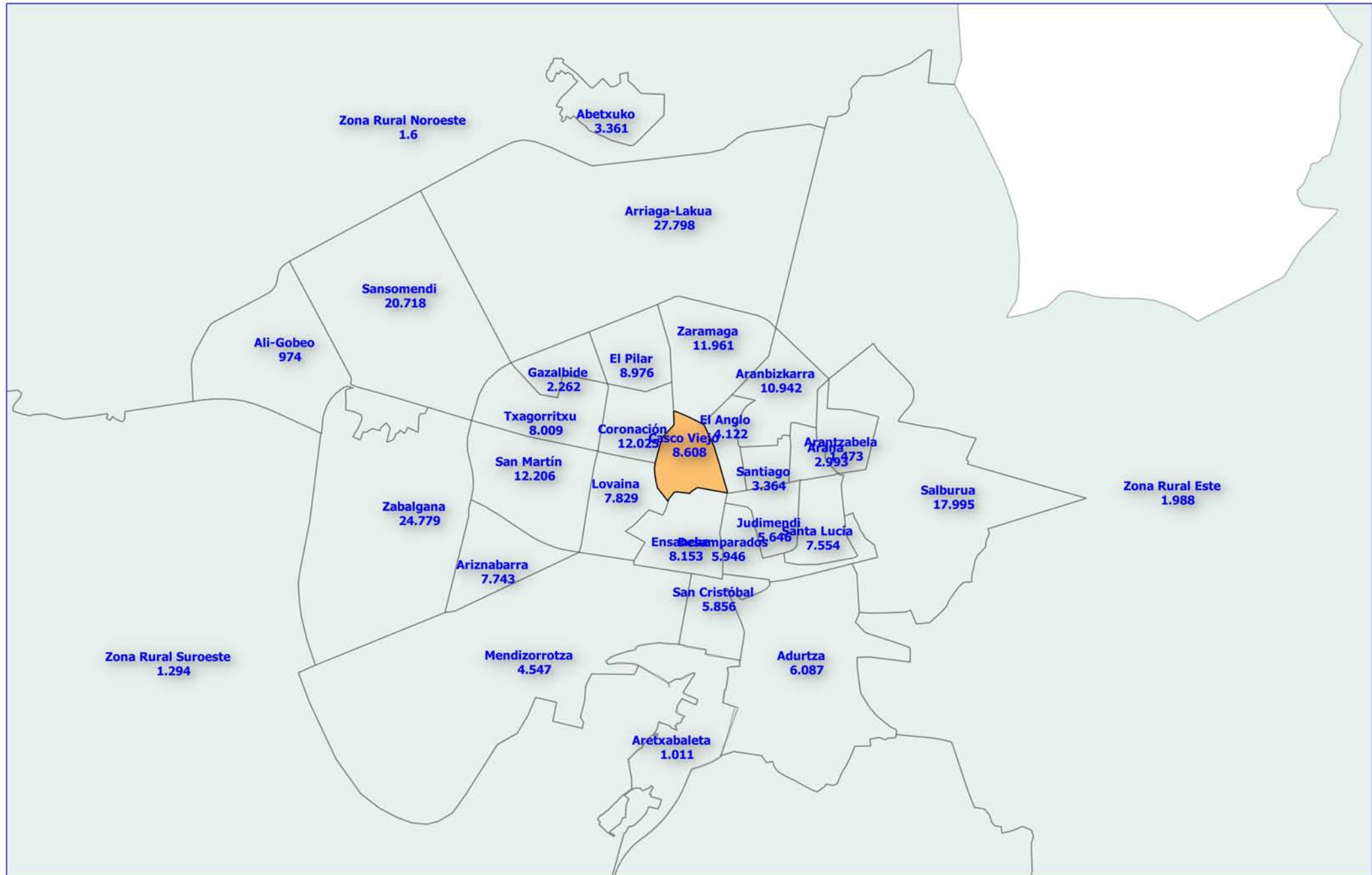
---

Pertsona baten eta Estatu baten arteko lotura juridikoa da naziotasuna. Estatu horretako estatutu juridikoa da, eta, horren bitartez, naziotasuna duen norbanakoa eskubide batzuen jabe da; norbanako horrek bere eskubideak exijitu ahal dizkio bera parte den erakundeari, eta, honek, ordainetan, betebehar batzuk betetzea inposa diezaioke.

Estatu espainiarra eta pertsona horiek uztartzen dituen lotura juridikoari espainiar naziotasuna deritzo.

Ez da nahastu behar norbanakoaren jaiolekuarekin; jaiolekua norbanako hori jaio den herrialdeko legeetatik at dagoen egite independentea da.

Población de Vitoria-Gasteiz en cada barrio  
31 barrios  
247.820 personas empadronadas al 1/1/2017



## Diferencia de población 2017-2016 en cada barrio

