

# Trenbide lurperatzeak liberatutako eremua diseinatzekeo espazio kolaboratiboa

## SAIOAREN LABURPENA



# Trenbide lurperatzeak liberatutako eremua diseinatzeko tailer kolaboratiboa

## Reimagina Berrasmatu Vitoria-Gasteiz

### SAIOAREN LABURPENA

Dokumentu honek Vitoria-Gasteizko HAPOren berrikuspen-prozesuaren barruan egindako tailerra laburbiltzen du: **Trenbide lurperatzeak liberatutako eremua diseinatzeko tailer kolaboratiboa.**

Hasiera batean presentzialki proposatutako tailer hauek birformulatu eta formatu digitalera egokitu ziren, ezinezkoa izan baita jendea biltzen duten ekintza presentzialak edo jarduera publikoak egitea.

1. "ETA LURPERATZEAREN ONDOREN, ZER EGINGO ZENUKE?" TAILERRA
2. WEB GALDETEGIA

# 1. “ETA LURPERATZEAREN ONDOREN, ZER EGINGO ZENUKE?” TAILERRA

## Deskribapena:

Elkarlaneko tailer birtuala, trenbideak lurperatzeko proiektua lantzen duena. Bi helburu ditu: auzo mugakideak, arazoak eta baliabideak aztertzea, eta hausnarketa bat egitea, proposamen eta diseinu aldetik.

Topaketa Zoom plataformaren bidez egiten da, aldez aurretik izena emanda, eta Miro plataformaren euskarri grafikoarekin. Paisaje Transversalek moderatutako saioa da, eta bertan Udaleko kideak eta interesa duten 6 pertsonak parte hartzen dute.

<b>Data</b>	2020ko ekainak 20
<b>Erabilitako kanala</b>	Zoom
<b>Iraupena</b>	Miro. <a href="https://miro.com/app/board/o9J_kqssRiU=/">https://miro.com/app/board/o9J_kqssRiU=/</a> 2 ordu
<b>Partaideak</b>	14 pertsona; horietatik: <ul style="list-style-type: none"> <li>• 6 pertsona beren izenean edo gizarte-erakunderen baten izenean</li> <li>• Udaleko alderdi politikoetako aholkulari bat</li> <li>• Udaleko, antolakuntzako eta erredakzio-taldeko 7 pertsona</li> </ul>

## Garapena:

Proiektu eztabaidagarria denez, oro har herritarren zalantza asko sortzen dituen, Udaleko arduradunek proiektuaren egoeraren aurkezpen publikoa egiten hasten da tailerra, prozesuari babesa emateko.

Ondoren, elkarlaneko diseinuko topaketa egingo da, eta proiektuan interesa duten x pertsonak parte hartuko dute. Saioa bi punturen bidez antolatzen da, panel batzuen laguntzarekin:

1. AUZO MUGAKIDEEN DIAGNOSTIKOA: Arazo nagusiak atzematea eta mapa batean ibilbideak, hesiak, berdegune atseginak, ekipamendu eta zerbitzuak, gunegatazkatsuak, iristezinak edo segurtasunik gabeak kokatuz.
2. PROPOSAMENA: Ibilbideak eta fluxuak, berdeguneak, eraikin berriak eta jarduera-nodo berriak ebazteko proposamen nagusiak mapatzea; dinamika gaur egungo eta iraganeko irudiekin,





- Ibilgailuak geltokiaren eremura bizilagunentzat eta bidaiarientzat solik iristea.
- Ibilgailuen zirkulazioa hegoaldean, pasabide berria ez kongestionatzeko.
- Pasoko trafikoa sahiestu.

### KONEKTIBILITATEA

- Ipar-hego eta ekialde-mendebalde arteko konektibitatea konpontzea.
- Pasagunea Santa Lucian.

### GUNE BERDE ETA ESPAZIO PUBLIKO BERRIAK

- -Zuhaitz altuak eta hostotsuak baloratzen dira.
- -Berdegune berria zezen-plazaren inguruan.
- -Dauden berdeguneak gehiago erabili behar dira.
- -Berdeguneak eta jarduera konbinatzea.

### SEGURTASUNA

*Tailerrean zehar segurtasun-ezaren sentsazioa zerk sortzen duen eztabaidatzen da behin eta berriz.*


- Eremu publiko berriek jarduera desberdinak izan behar dituzte, segurtasun falta saihesteko.
- Hiri bateko erdialdean dauden berdegune zabalek segurtasun falta sentiarazi dezakete.



### JARDUERA EKONOMIKO

- Industrialdea erabilera mistoko jarduerekin eraldatzea.

### IDENTITATEA ETA PAISAIA

- **Trenbidearen inguruan gehien baloratzen** denaren inguruko gogoeta.

	<p>Proposaturiko argazkietatik, oso positibiki baloratzen dira zuhatz hostotsuak dituzten pasealeku historikoak (Unibertsitate pasealekua, Paseo de la Senda), baina mugikortasun berrirako prestaturik ez daudela zehazten da (patinetea, bizikleta).</p>
---	--

 <p>14. Casa Zuloaga</p> <p>integración del ferrocarril en la ciudad</p> <p>4. Iglesia del Carmen</p> <p>La calidad arquitectónica se emplaza cerca del ferrocarril</p>	<p>Zuloaga Etxearen eta Karmengo Elizaren irudiak nabarmentzen dira.</p> <p>Historikoki trenak hirian izan duen integrazioa baloratzen da.</p> <p>Hiriko kalitate arkitektonikoa trenbidetik gertu kokatzen da.</p>
 <p>3 Estación de Tren</p> <p>Nueva estación icónica - obscuro</p> <p>No habíamos del edificio sino del espacio urbano</p> <p>Concurso de ideas: tirarla o conservarla</p> <p>si sólo ego que propio patrimonio: no tirarla RESTRUCTURABLE</p> <p>Harto juego: reuendo de las fuentes</p>	<p><b>Gaur egongo geltokiaren</b> inguruko eztabaida</p> <p><i>Ikuspuntu desberdinak agertzen dira honen kontserbazioaren inguruan:</i></p> <ul style="list-style-type: none"> <li>- Ideia lehiaketa bat proposatzen da, non posible izan daitekeen geltokia botatzea edo mantentzea. Garrantzitsuagoa da hiri-espazioa eraikina baino.</li> <li>- La estación es icónica y tiene valor: no debe tirarse, pero si reestructurarse</li> <li>- Geltokia ikonikoa da eta balioa dauka: ez da bota behar, baina berregituratu egin daiteke.</li> <li>- Inguruan hortuak gogorarazten dituzten hortu edo lorategiak jartzea.</li> </ul>



- **Etokizuneko espazioaren diseinuaren** inguruko gogoeta:

 <p>1</p> <p>2</p> <p>3</p> <p>4</p> <p>5</p> <p>6</p> <p>7</p> <p>13</p> <p>Dar más uso a las zonas verdes existentes</p> <p>Combinar zonas verdes con actividad para evitar percepción de inseguridad</p> <p>Cuidado con zonas tan verdes tan amplias en el centro de una ciudad</p>	<ul style="list-style-type: none"> <li>- Berdeguneak bezala hautematen diren irudiak baloratzen dira.</li> <li>- Berdeguneak eta bestelako jardueren konbinazioen inguruan hitzegiten da.</li> </ul>
--	--

	<ul style="list-style-type: none"> <li>- Eraikinak eta berdeguneak nahasten dituzten diseinuak.</li> <li>- Jaiak eta ekitaldiak antolatzea baimentzen duten diseinu funtzionalak: dinamizazioa.</li> </ul>
	<ul style="list-style-type: none"> <li>- Se pone el ejemplo de la High Line de Nueva York, como ejemplo de parque lineal con usos</li> <li>- New Yorkeko High Line-ren adibidea jarri da, erabilerak dituen parke linealaren adibide gisa.</li> </ul>

**Materialak:**

**AUZO MUGAKIDEEN DIAGNOSTIKOA  
DIAGNÓSTICO BARRIOS LÍMITROFES**

Zeintzuk dira auzo mugakideen arazo nagusiak? ¿Cuáles son las principales problemáticas que encuentras?

	Ariznabarra	San Martín	Lovina	Mandazorrota	Ensanche	San Cristóbal	Desamparados	Adurtza	Santa Lucía	Zabalgarai	Salburua
Acceso a la vivienda Ezkerretza eskuratzeko											
Vulnerabilidad social Diverzio desagregatibismoa											
Dotación y calidad de los equipamientos públicos Ekipamendu publikoen dotazio eta kalitatea											
Calidad del espacio público y zonas verdes Espazio publiko eta berdeguneen kalitatea											
Existencia de comercio de proximidad Bertuteaneko merkataritza eremua											
Conexión con transporte público Garaia publikoarekin lotura											
Dotación de aparcamiento público Aparkatze estazioen dotazioa											
CONECTIVIDAD NOROCCIDENTAL CONECTIVIDAD NOROCCIDENTAL											
CONECTIVIDAD NOROCCIDENTAL CONECTIVIDAD NOROCCIDENTAL											
CONECTIVIDAD NOROCCIDENTAL CONECTIVIDAD NOROCCIDENTAL											

Zonas a las que les va a afectar el soterramiento

¿Cómo resolver encuentros: entrada y salida?

necesidad de información

Preocupación: ¿Cómo afecta al vecindario? Estudio ambiental, ruido, vibraciones

Hay problemas de fondo que no se sabe hasta qué punto están analizados sobre las afectaciones (ambientales, ruidos, etc.) que va a producir el tránsito de mercancías y trenes en el entorno de las vías

ausencia de actividad (genera inseguridad) al sur de las vías en el entorno de la estación (zona de de Universidades)

Vitoria, ciudad muerta. RETO: Comercio de barrio

Peatonalización para mejorar la actividad comercial

Borinbizkarra: falta de actividad de barrio > monofuncional de vivienda (falta de mezcla de usos)

Mejora del transporte público y movilidad sostenible

ariznabarra falta actividad al otro lado de las vías

# AUZO MUGAKIDEEN DIAGNOSTIKOA DIAGNÓSTICO BARRIOS LIMÍTROFES

**Oinezkoentzako fluxu eta ibilbide nagusiak.**  
Principales flujos-itinerarios peatonales

**Bizikleten ibilbide nagusiak trenbidearen alde batetik bestera eta paraleloan.**  
Principales flujos ciclistas de un lado a otro y en paralelo a las vías.

**Problemas de conectividad: Barreras urbanas**



**Beregune atseginak lurperatze gunean edo bertatik gertu.**  
Zonas verdes agradables próximos o en el ámbito a soterrar.



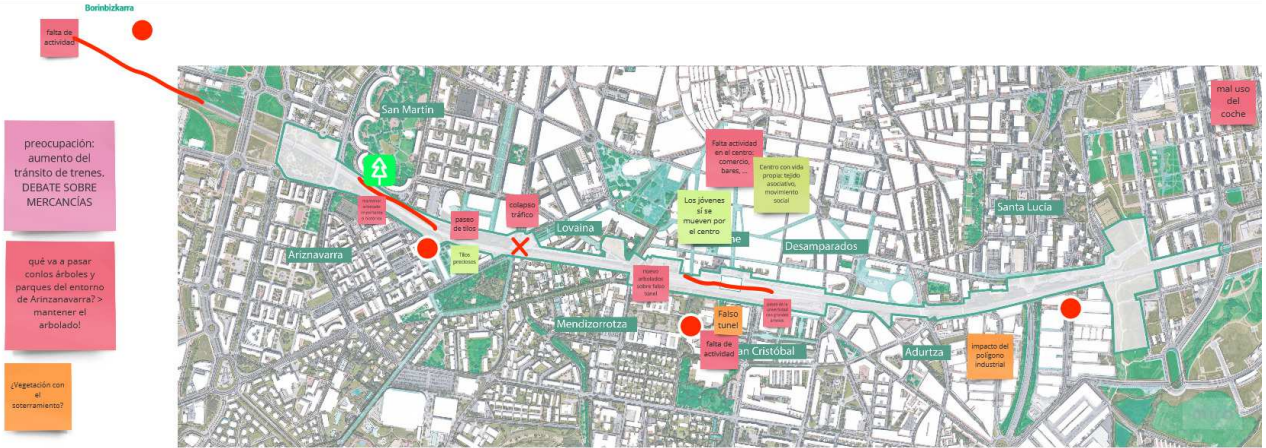
**Ekipamendu nagusiak trenbidearen inguruan.**  
Principales equipamientos limítrofes a las vías.



**Jardura ekonomiko eta administrazioaren nodo eta ardatzak trenbidearen eremutik gertu.**  
Nodos y ejes de actividad económica y administrativa (edificios de oficinas, comerciales, investigación, etc.), próximos al entorno de las vías.

**X Gatazka existentek (bidegurutze arriskutsu, pasealeku iristezinak, beste batzuk).**  
Conflictos existentes (cruces peligrosos o inseguros, paseos no accesibles, otros).

**● Espazio publiko hondatuak edo kalitate eskasekoak eremuaren inguruan.**  
Espacios públicos residuales deteriorados o de escasa calidad en el entorno del ámbito.  
Espacio con poca actividad.



# TRENBIDE LURPERATZEAK LIBERATUTAKO ESPAZIOA DISEINATZEN DUGU DISEÑAMOS EL ESPACIO LIBERADO TRAS EL SOTERRAMIENTO

**Oinezko eta txirridularien bide nagusien proposamena.**  
Propuesta de principales flujos peatonales y ciclistas

**Beregune eta plaza berrien proposamena, espazio publikorako erabilera posibleak: haurren jolasgunea, nagusientzako egoteko guneak, txakur guneak, work-out, eszenatokia, beste batzuk.**  
Propuesta de nuevas zonas verdes y plazas, posibles usos para el espacio público: zonas de juegos infantiles, zonas estanciales para mayores, áreas de perros, work-out, escenario, otros.



**Ekipamendu berriak (hezkuntza, kirola, kultura, gizarte ongizatea, osasuna, administrazioa).**  
Nuevos equipamientos (educativo, deportivo, cultural, bienestar social, sanitario, administrativo).



**Hirugarren sektoreko eraikin berriak.**  
Nuevos edificios terciarios.



**Bizitegitarako eraikin berriak eta eraikuntza tipologia.**  
Nuevas edificaciones residenciales y tipología edificatoria.



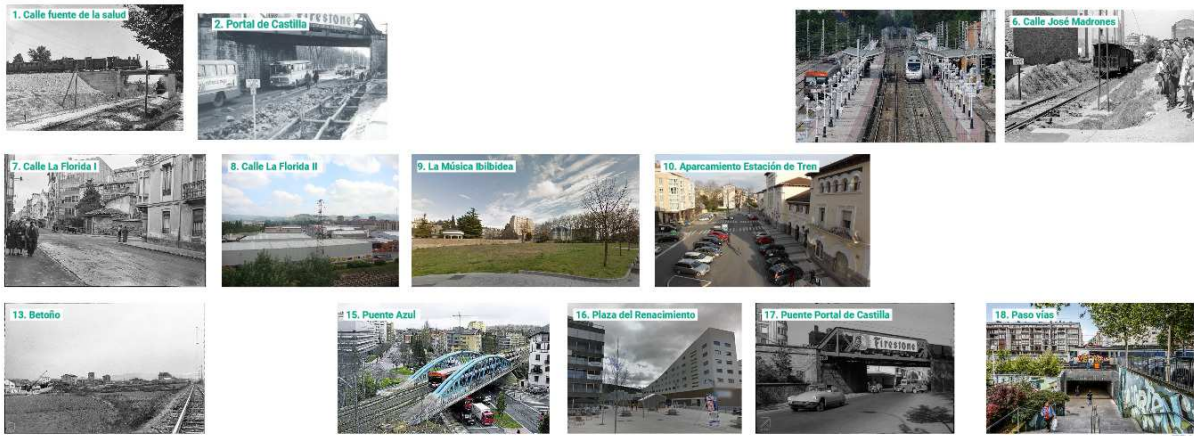
miro

**IDENTITATEA ETA PAISAIA: trenbidearen oraina eta etorkizuna alderatuz**  
**IDENTIDAD Y PAISAJE, presente y futuro del entorno de las vías:**

Trenbidearen inguruan gehien baloratzen duguna irudikatzen duten irudiak.  
Imágenes que representan lo que más valoramos del entorno de las vías.

GUTXIEN BALORATUTAKOA  
MENOS VALORADO

MÁS VALORADO  
GEHIEN BALORATUTAKOA



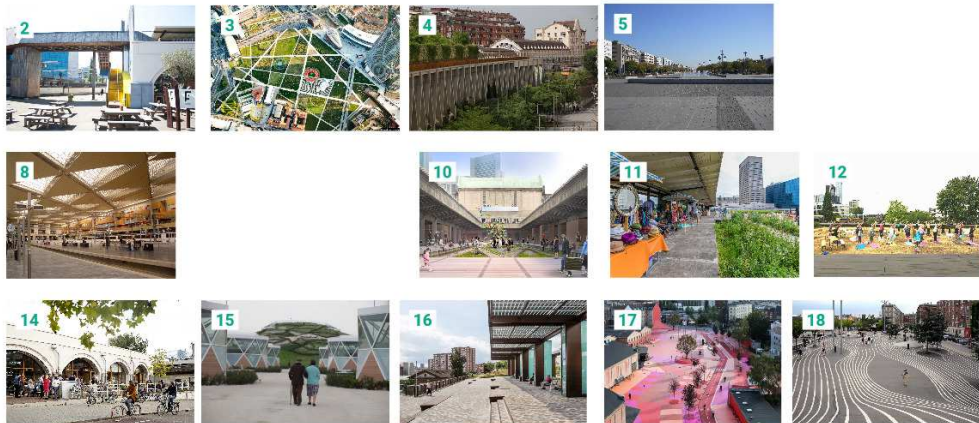
miro

**IDENTITATEA ETA PAISAIA: trenbidearen oraina eta etorkizuna alderatuz**  
**IDENTIDAD Y PAISAJE, presente y futuro del entorno de las vías:**

Etorkizunean inguru hau zitea espero duguna irudikatzen duten irudiak.  
Imágenes que representan lo que esperamos y deseamos para el futuro.

GUTXIEN BALORATUTAKOA  
MENOS VALORADO

MÁS VALORADO  
GEHIEN BALORATUTAKOA



miro

## 2. WEB GALDETEGIA

### Deskribapena:

Online eztabaida zabaltzeko osagarri gisa, haren edukiera mugatua baita, web orri hau jarri da abian, lurpean sartu nahi duen edonork iritzia eman eta elkarrizketari ekarpenak egin ahal izateko.

Tailerreko eduki berberekin diseinatzen da galdera-sorta, ustiapena konparagarria izan dadin eta eztabaidan parte hartu ezin dutenek ekarpen txikiagoa egin ez dezaten. Gainera, galderak planoekin, irudiekin eta grafikoekin eginak daude, formularioa errazago betetzeko.

Formularioa 3 bloketan banatzen da. Lehenengoak galdera pertsonalak egiten ditu, baina anonimoak, hala nola adina, generoa eta posta kodea. Bigarrenean, auzo bakoitzeko arazoak ebaluatzen dira, eta inguruko auzoetako ibilbideak, baliabideak eta arazoak aztertzen dira. Testu bidez edo ArcGIS online-rekin horretarako sortutako lankidetza-plano baten bidez egin daiteko honakoa.

Hirugarren multzoa espaziorako proposamen eta inspirazioetan oinarritzen da. Lehenik eta behin, gaur egungo eta beste leku batzuetako argazkiak aurkezten dira, parte-hartzaileek gaur egungo eta etorkizuneko paisaien erreferentziak bila ditzaten. Blokea soluzioen eta aukeren proposamenekin ixten da, fluxu berriak, berdegune berriak, jolasguneak, ekipamenduak eta etxebizitzak inguruan kokatzeko. Azken aukera hori maparen bidez ere egin daiteke.

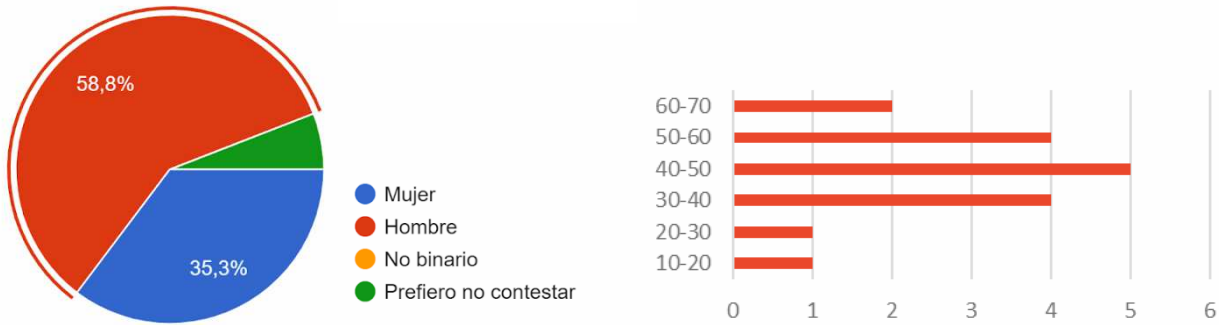
Guztira 17 erantzun jaso dira, denak gaztelaniaz.

<b>Data</b>	2020ko ekainaren 13tik 19ra.
<b>Erabilitako kanala</b>	Google Forms: <a href="https://forms.gle/VStHvojSHznUMVBX8">https://forms.gle/VStHvojSHznUMVBX8</a> , <a href="https://forms.gle/rg7WQdNszzYJwSM18">https://forms.gle/rg7WQdNszzYJwSM18</a> ArcGis online: <a href="https://paistransversal.maps.arcgis.com/apps/webappviewer/index.html?id=83f9551bc1ea4191b6543792a6c20e73">https://paistransversal.maps.arcgis.com/apps/webappviewer/index.html?id=83f9551bc1ea4191b6543792a6c20e73</a> <a href="https://paistransversal.maps.arcgis.com/apps/webappviewer/index.html?id=f73e276e9a9d46a286d6a89b675ebc82">https://paistransversal.maps.arcgis.com/apps/webappviewer/index.html?id=f73e276e9a9d46a286d6a89b675ebc82</a>
<b>Partaideak</b>	17

## Ondorioak:

### PARTE-HARTZAILEEN PROFILA

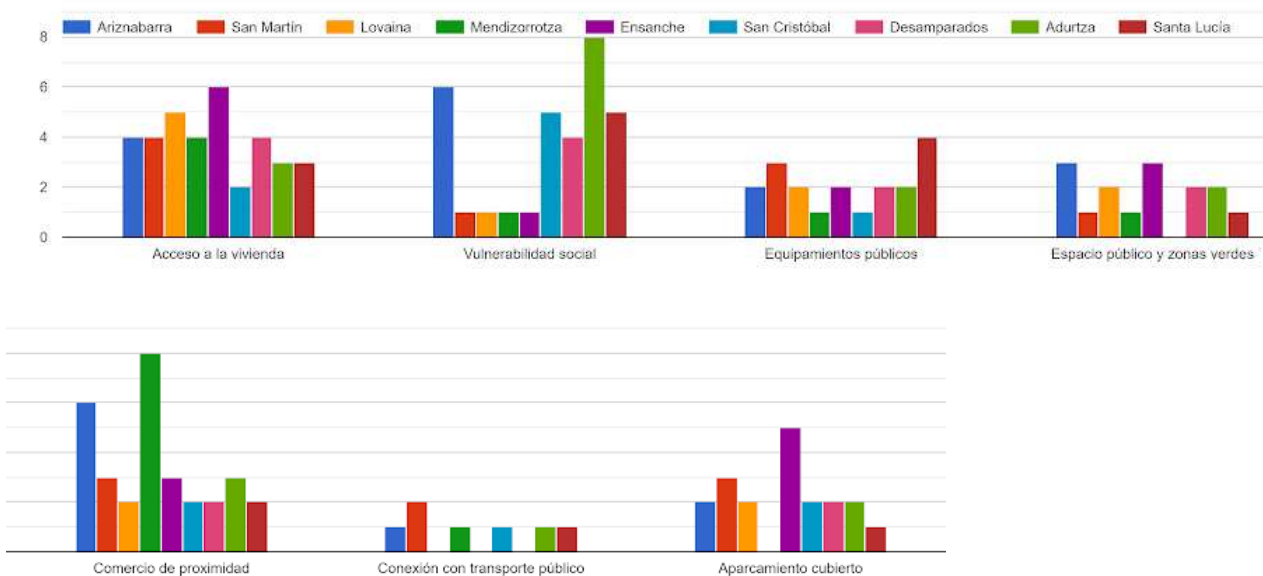
17 parte-hartzaileetatik, %59 gizonak dira, eta %35 emakumeak. Adinaren arabera, parte-hartzea banatuta egon da, eta 40-50 belaunaldikoa izan da aktiboena.



Parte hartzen duten ia pertsona guztiak (16) trenbidearen mendebaldean bizi dira, horietatik kanpo, 3 alde zaharrea bizi dira, 1 Txagorritxun, eta bat bakarrik bizi da beste probintzia batean.

### 1 AUZO MUGAKIDEEN DIAGNOSTIKOA

#### Adierazi zein diren auzo mugakideen arazo nagusiak.



Trenbideen inguruko auzoen diagnostikoan, zenbait jarraibide daude parte-hartzaile askorentzat:

- Etxebizitza eskuratzea arazo bat da ia auzo guztietan pertsonen %25entzat, eragin handiagoa Zabalgunean eta gutxiago San Kristobalen.
- Ez da ia arazorik antzeman ekipamendu publikoekin, espazio publikoarekin edo aparkaleku estaliarekin auzoetan, Santa Luziako ekipamenduetan eta Zabalguneko aparkalekuan izan ezik (% 25 gehiago).

- Auzo bakar batek ere ez du konektibitaterako edo garraio publikorako arazorik.
- Ariznabarra, San Kristobal, Adurtza eta Santa Luzian, gutxienez %30ek gizarte-zaurgarritasuna dute.
- Hurbileko merkataritza arazo bat da Ariznabarran eta Mendizorroztan.

### **A1. Zein dira, zure ustez, oinezkoentzako eta txirringarientzako ibilbide nagusiak?**

Hauek dira hiriaren ibilbide nagusiak gaur egun:

- Trenbidearen eremuan:
  - Lurpeko Pasabideak Adurza, Universidad, Mendizorroza, y Armentia
  - La Senda- El Pradp
  - El Paseo de La Música
  - Manuel Iradier
  - Unibertsitateak
  - Gurutzebideak hegoalderantz San Antonio Y Riojatik.
- Orokorrean hiri osoan:
  - Los Herrán
  - La Avenida
  - Erdigunea
  - Eratzun berdea
  - Salburua y Zabalganatik erdigunera.
  - Paseo Sur, San Prudenciotik Esmaltacionesera.

### **A2. Zein dira, zure ustez, auzo mugakideetako baliabide nagusiak (ekipamenduak, berdegune atseginak, jarduera ekonomiko eta administratiboko nodoak)?**

Salburua eta Zabalgana bideen inguruan eta inkestan sartzeko eskatu dute.

Atzemandako baliabide (edo arazo) nagusiak hauek dira:

- Sektore ekonomiko eta jarduera-sektore handiagoa behar da auzo pobreenetan (adibidez, Sansomendi)
- Zerbitzuen sektorea eta lonja hutsak (merkataritzako lokalak) arazo bat dira.
- Berdeguneak eta ekipamenduak hegoaldean daude, eta eragile ekonomiko eta administratiboak erdian.
- Parke asko eta aisialdi osasungarriko gune asko eta jarduera ekonomikoko nodoak daude, batez ere bideen barruan: Zabalgunea, Lovaina eta San Martin.

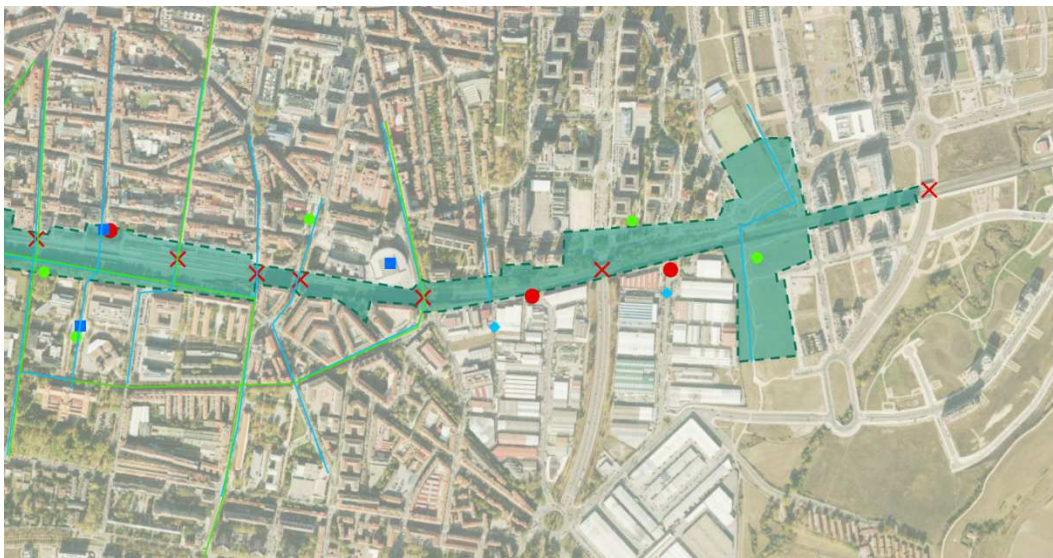
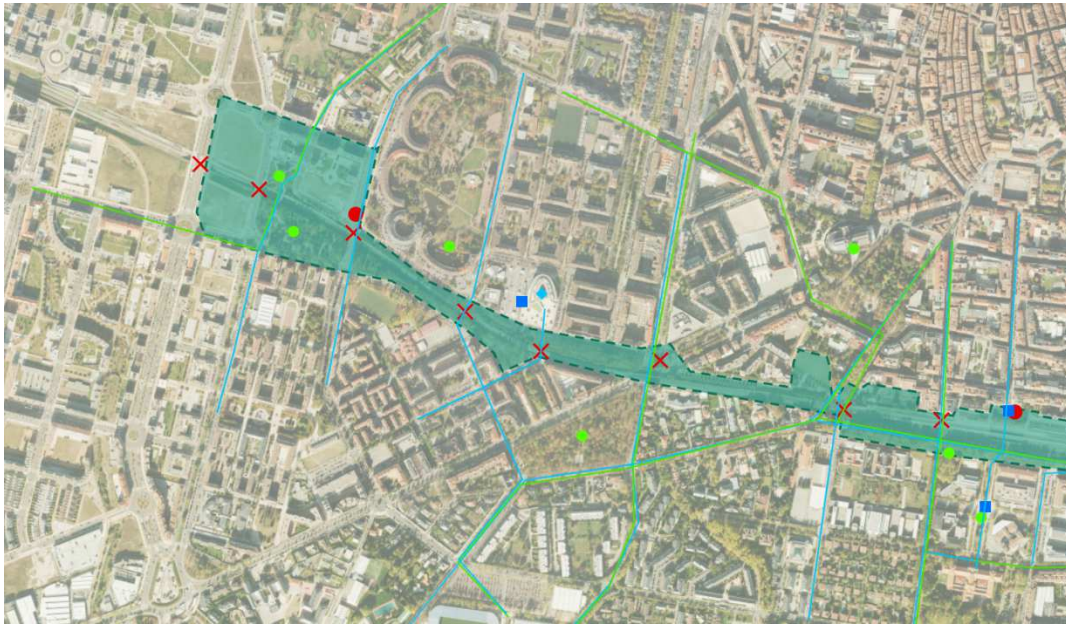
### **A3. Zein dira, zure ustez, gune gatazkatsu nagusiak (bidegurutze arriskutsuak edo segurtasunik gabeak, ibilaldi iristezinak)? Eta hondatutako edo kalitate eskaseko espazioak?**



Berdegune atseginak daude Ariznabarra, Las Conchas, El Prado, La Florida, Unibertsitatea, Green Capital plaza, Florida kalearen amaiera eta Astronomoen korridorea. Eta, aldiz, kalitate gutxiko guneak aurkitu dira Pedro Asua zubian, Geltokiko aparkalekuan, Las Trianas eta Uritiasolo industrialdeetan, industria-guneetan, desnibelekin edo autoaren presentziarekin.

Ekipamendu garrantzitsu gisa Udala, Geltokia, Unibertsitatea eta Zezen Plaza nabarmendu dira, eta jarduera ekonomikoko nodo gisa Udala bera eta Las Trianas eta Uritiasolo industrialdeak.

Azkenik, markatutako puntu gatazkatsuak bat datoz, berez, trenbidearen gaineko lurpeko eta goiko pasaguneekin.



**Leyenda**

**Itinerarios / Ibilbideak**

- Peatonal / Oinezkoena
- Ciclista / Txirrindentzako

**Recursos / Baliabideak**

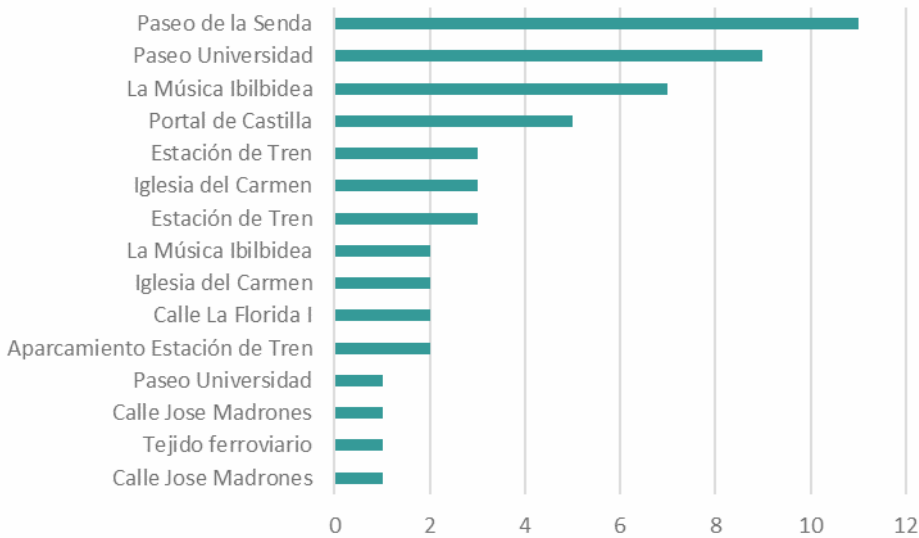
- Equipamientos / Ekipamendu
- ◆ Nodos de actividad económica / Jarduera ekonomikoko guneak
- Zonas verdes agradables / Berdegune atseginak

**Problemáticas / Arazoak**

- Espacios de poca calidad / Kalitate gutxiko espazioak
- ✗ Puntos conflictivos / puntu gatazkatsuak

## 2.1. PROPOSAMENA. IDENTITATEA ETA PAISAIA

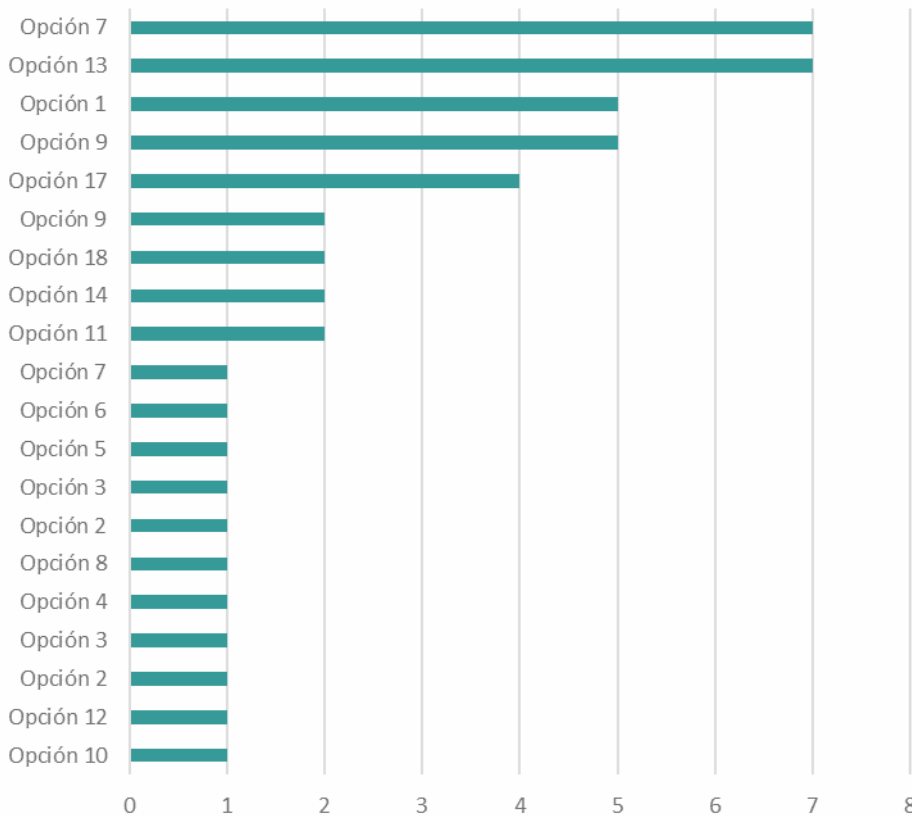
### Zer irudi dira bideen inguruan gehien baloratzen dituzunak?



Gehien baloratzen diren espazioak hauek dira: Senda pasealekua, Unibertsitateko pasealekua edo Musikako pasealekua, zuhaiztiak eta oinezkoentzako guneak, bideen ingurua hegoalde eta hegoekialdean lotzen dutenak, bidearen bi aldeen arteko maila bereko trantsizioekin. Hurrengoak tren-geltokia eta Karmengo eliza bezalako elementu historikoei buruzkoak dira.



## Zein irudik irudikatzen dute etorkizunean ingurunea izatea espero duzuna?



Bideen ingururako nahi dena ondoen adierazten duten irudiak 7 eta 13 dira, zazpi euskarrirekin, ondoren 1 eta 9, bost euskarrirekin, eta, maila txikiagoan, 17a 4 euskarrirekin.

Naturalizatutako guneen irudiak dira, oso landaredunak, eta azpiegitura txikiak dituzte, hala nola kafetegia, garraio publikoko geltokia, ekipamendu komunitarioa edo zubia. Inspirazio horiek balio handiagoa ematen diete berdeguneei eta naturguneei, eta erakusten dute espazio horrek behar dituen zerbitzuak beste berdegune batean egon daitezkeela.





## 2.2. PROPOSAMENA. LIBERATURIKO ESPAZIOA DISEINATZEN DUGU

### C1. Zure ustez, zein izan beharko lirateke oinezkoen eta txirrindularien fluxu berriak?

Zenbait pertsonak egoki ikusten dute dagoen proposamena.

Beste askok gaur egungo trafiko-bideak oinezkoen eta txirrindularien ibilbideetarako erabiltzea proposatzen dute. Bizikleta, oinezko eta garraio publikorako leku gehiago eskatzen da, eta gutxiago autoetarako, fluxuak hobetzen lagunduko baitu. Bidegorri seguruak proposatzen dira, 30 kaleak ez baitira beti hala izaten.

Diseinuan hiri osoa kontuan hartzea ere proposatzen da, ez erdialdea bakarrik.

Hauek dira proposatutako fluxu nagusiak:

- Salburuatik Zabalganara, mendebaldeko hezurra.
- Trenaren bide osoaren paraleloan, Borinbizkarretik erdigunera eta erdigunetik Salburuara.
- Ekialdeko ibilbidea Zabalgunean zehar, iparralderago Manuel Iradier birkonfiguratzuz.

### C2. Non kokatuko zenituzte berdegune berriak? Zein erabilerarekin (umeentzako jolasguneak, adinekoentzako egoteko eremuak, zakurren eremuak, work-out, agertokia)?

Egungo berdeguneak errespetatzea, ahalik eta berdegune gehien egitea eta ardatz berdea sortzea eskatzen da egungo bideetan, Salburua eta Zabalgana barne.

Beste proposamen batzuk:

- Barne eraztun berde berri bat, trenbidea jarraituz, jolas-eremuak bezalako ekipamenduekin, ibilbide osoan adinekoentzako egonaldiak eta agertoki batekin erdian.
- Salburuan eta Zabalganan, lurperatuz gero, eremurik errazena eta merkeena izango litzateke.

- Hiri osoa zeharkatuz autorik ez merkantzia-garraiorik (Atlantikoko trenbide-autobidea) ez sartzea proposatzen da.
- Baratzeak, haurrentzako eta kiroletarako jokoak eta igandeko azoka lokala sortzea.

### **C3. Non kokatuko zenituzke ekipamendu berriak? Zer motatakoak?**

- Hainbat pertsonak ekipamendu gehiago beharrezkoak ez direla adierazi dute.
- Beste batzuek, berriz ere, Salburua eta Zabalganako auzo berrietarako zerbitzuak eskatzen dituzte.
- Zentroari dagokionez, hau proposatzen da:
  - Erakusketentzako espazioa eta tailerrak Dato amaieran.
  - Lurpeko geltoki berriak baliabide guztiak izan behar ditu, Dato kalea amaitu eta unibertsitateekin lotzeko.
  - Beste estazio bat egin behar da, eta, betiere, Unibertsitatea zabaldu.
  - Zentroko bizilagunen beharra auzo-ekipamenduak dira.
- Hiriko eta ekialdietako informazio-pantailak ezartzea ere proposatzen da.

### **C4. Non kikatuko zenituzke bizitegi-eraikin berriak? Eta hirugarren sektoreko eraikinak?**

#### **Zer eraikuntza-tipologiarekin?**

Pertsona askok bizitegitarako eraikin berririk eraikitze beharrik ez dagoela zehazten dute, ez eta, kasu batzuetan, hirugarren sektorekoak ere. "Etxe gehiago norentzat" da ohiko erreklamazioa.

Batzuek antzinako auzoak birgaitzeko eskatu dute, hala nola Adurza, San Cristobal eta Santa Luzia.

Beste batzuk honakoa proposatzen dute:

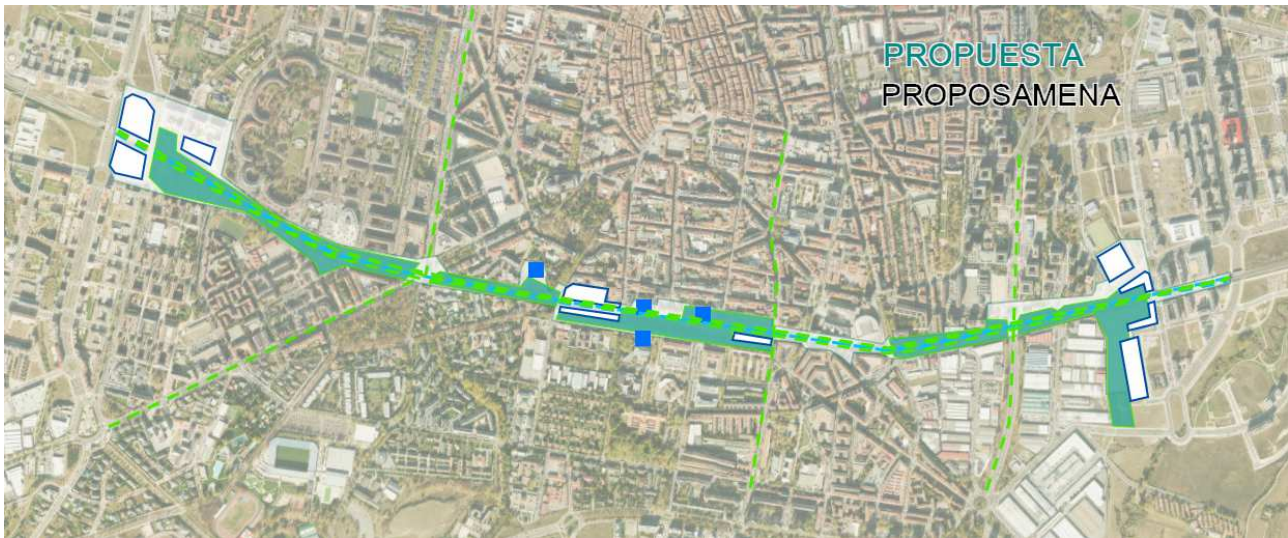
- Nagusien egoitzak beharrezkoak dira.
- Apartamentu babestuak berdegune zabalenetan.
- Merkatal zentrua San Martín.

Azkenik, daukan interesagatik, etxebizitzari buruzko proposamen bat osorik transkribatzen da:

"Gasteizek badu etxebizitza nahiko jada. Gaur egungo etxebizitza-politikak birgaitzearekin lotzen ari dira. Vitoria-Gasteizek birgaitzeko premia larria duten auzoak ditu, eta horietatik etxebizitza huts asko berreskura daitezke. Gainera, Lakua, Salburua eta Zabalganak dentsitate handiago bat behar dute aurrera egiteko. Beraz, etxebizitzari dagokionez, lehentasunak beste leku batzuetan daude. Eragiketa horrek ezin izanen ditu etxebizitzak eraikitzeak ematen dituen aprobetxamenduak izan eta diru-sarrerak beste toki batzuetan bilatu beharko dira. Nolanahi ere, norbaitek etxebizitza sustatu nahi badu, etxebizitza libreak eta babes ofizialekoak nahastu beharko lirateke, dagoeneko hiriak

daukan biztanle banantzean sakonduko nahi ez badugu; auzo batzuetan gazteak/langileak, beste auzo batzuetan adinekoak/langileaketa beste auzo batzuetan klase ertain/altua.”

#### D. Proposamenaren mapa kolaboratiboa



[Mapa kolaboratiboaren \(linka\)](#) arabera honakoa proposatzen da:

Proposatutako bizikleten eta oinezkoen ibilbideek egungo bideen trazaduraren jarraipena azpimarratzen dute. Gainera, Hiribidea-Gaztelako Ataria, Rioja-Izarduy komandantea eta Jacinto Benavente bideekiko zeharkako bizikleta-ibilbideak indartzea proposatzen da.

Proposaturiko ekipamenduak Musika pasealekuko orubean, Geltoki inguruan (Correos eraikina, nasak eta unibertsitateetako pista) daude.

Berdeguneak proposatzen dira bideetatik askatutako ia eremu osoan, Gaztelako atariaren bidegurutzean ez ezean, zezen-plazaren parean, eta eraikuntzarako izango diren alboetan.

Bolumen eraikien proposamenean, kasu honetan bizitegi-erabilerarako, lehendik dagoen proposamenarekin antzekotasunak dituzte, baina haien aztarna murrizten dute. Eraikin berriak 3 eremutan biltzen ditu, Zabalgana etorbidearen inguruan, tren geltoki berriaren inguruan, eta Santa Luzia eta Salburua arteko lurzati eraikigarrietan.



Leyenda

Propuesta de itinerarios / Ibilbide-proposamena

- Ciclista / Txirrindentzako
- Pestonal / Oinezkoena

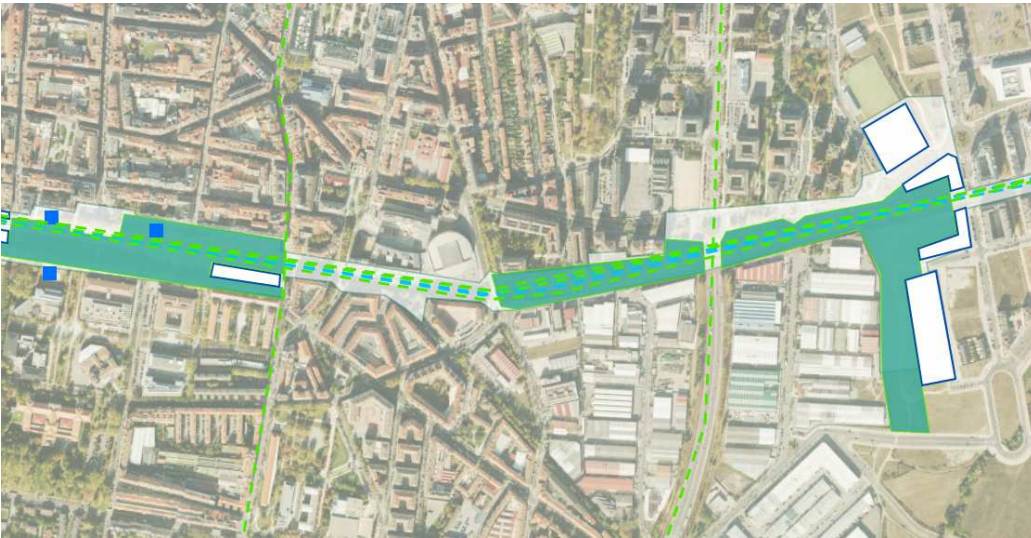
Propuesta de equipamientos / Ekipamendu-proposamena



Propuesta de edificaciones / Eraikuntza-proposamena

- Actividad económica / Jarduera ekonomikoa
- Residencial/ Etebizitzak

Propuesta de zonas verdes / Berdegune-proposamena







Y después del soterramiento, ¿qué harías?

### 1. Diagnóstico de barrios limítrofes

Señala cuáles son los principales problemas de los barrios limítrofes.



	Arianoberre	San Martín	Loreline Mendiz
Acceso a la vivienda	+	+	+
Vulnerabilidad social	+	+	+
Equipamientos públicos	-	-	-
Espacio público y zonas verdes	+	+	+
Comercio de proximidad	+	+	+
Conexión con transporte público	-	-	-
Aparcamiento cubierto	-	-	-

En este apartado te mostramos 2 opciones:

Si prefieres explicarte con palabras, responde a las preguntas que van a seguir a continuación: A1, A2 y A3

Si quieres usar mapas digitales comparte tu opinión a través del mapa colaborativo que encontrarás más abajo: B

A1. ¿Cuáles son, entre muchos y según tu opinión, los principales itinerarios peatonales y ciclistas? (o dibuja en este espacio)



Tu respuesta

A2. ¿Cuáles son, entre muchos y según tu opinión, los principales recursos de los barrios limítrofes (equipamientos, zonas verdes, actividades, nodos de actividad económica y administrativa)?



Tu respuesta

A3. ¿Cuáles son, entre muchos y según tu opinión, los principales puntos conflictivos (trazas peligrosas o inseguras, pasajes no accesibles)? (Y los espacios deteriorados o de escasa calidad)?



Tu respuesta

### B. MAPA COLABORATIVO- Diagnóstico de los barrios limítrofes

<https://www.transversal.es/que-quiero-y-que-no-quiero-en-el-entorno-de-los-barrios-limiteados/>



Atrás Siguiente



Y después del soterramiento, ¿qué harías?

### 2. Propuesta

IDENTIDAD Y PAISAJE, presente y futuro del entorno de las vías

¿Qué imágenes representarían lo que más valoras del entorno de las vías?



• Fuente de la Salud



• Puente de Coarile



• Estación de Tren



• Iglesia del Corral



• Tejido ferroviario



• Calle Josea Medreros



• Calle La Florida I



• Calle La Florida II



• Múltiples hitos



• Aparcamiento Estación de Tren



• Paseo de la Senda



• Paseo Universidad

¿Qué imágenes representarían lo que esperas que sea el entorno en el futuro?



• Opción 1



• Opción 2



• Opción 3



• Opción 4



• Opción 5



• Opción 6



DESARROLLAMOS EL ESPACIO LIBERADO TRAS EL SOTERRAMIENTO  
En este momento también puedes usar las dos opciones:

Si prefieres asociarla con árboles, responde a las preguntas que está aquí debajo: C1, C2, C3 y C4.  
Si quieres usar megalos dipteros conperse tu opción e incluye del mejor coleccionista que encuentres más abajo: C5



Tu megalosite

C1 ¿Dónde debería ir el megalosite? ¿C2 qué tipo de megalosite debería ser? ¿C3 qué tipo de megalosite debería ser? ¿C4 qué tipo de megalosite debería ser?



Tu megalosite

C1 ¿Dónde debería ir el megalosite? ¿C2 qué tipo de megalosite debería ser? ¿C3 qué tipo de megalosite debería ser? ¿C4 qué tipo de megalosite debería ser?



Tu megalosite

C1 ¿Dónde debería ir el megalosite? ¿C2 qué tipo de megalosite debería ser? ¿C3 qué tipo de megalosite debería ser? ¿C4 qué tipo de megalosite debería ser?



Tu megalosite

D. MAMA COLARCAHATRO - Propuesta

https://www.youtube.com/watch?v=...  
https://www.youtube.com/watch?v=...



Album

Inicio

https://www.youtube.com/watch?v=...

Mapa kolaboratibo digitala. Azala eta diagnostiko eta proposamen-ekarpenak

**PROPOSAMENA. MAPA KOLABORATIBOA**  
**PROPUESTA. MAPA COLABORATIVO**

1. "Editatu" botoia sakatu. Pulsa en el botón "Editar"
2. Gaia aukeratu. Selecciona un tema.
3. Marraztu zure proposamena eta bete ekarpen bakoitzaren datuak. Dibuja tu propuesta y completa los datos de cada aportación.

**1.**  
"Editatu" sakatu  
Pulsa "Editar"

**2.**  
Gaia aukeratu  
Selecciona un tema

**3.**  
Marraztu zure proposamena  
Dibuja tu propuesta

**Propuesta de itinerarios**

- ciclista
- peatonal

**Propuesta de equipamientos**

- 

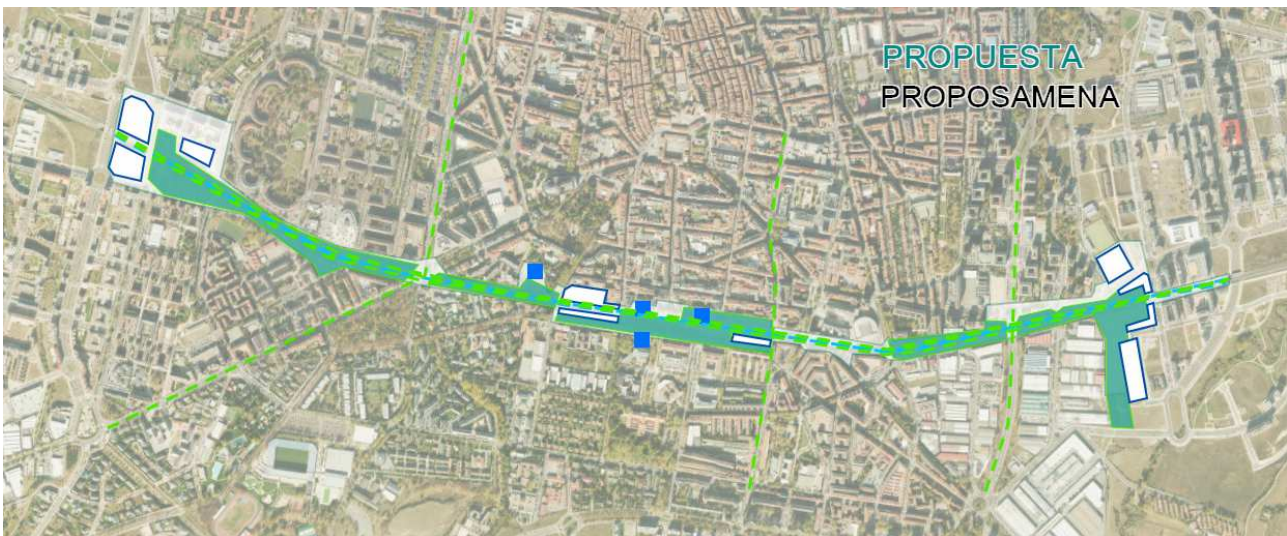
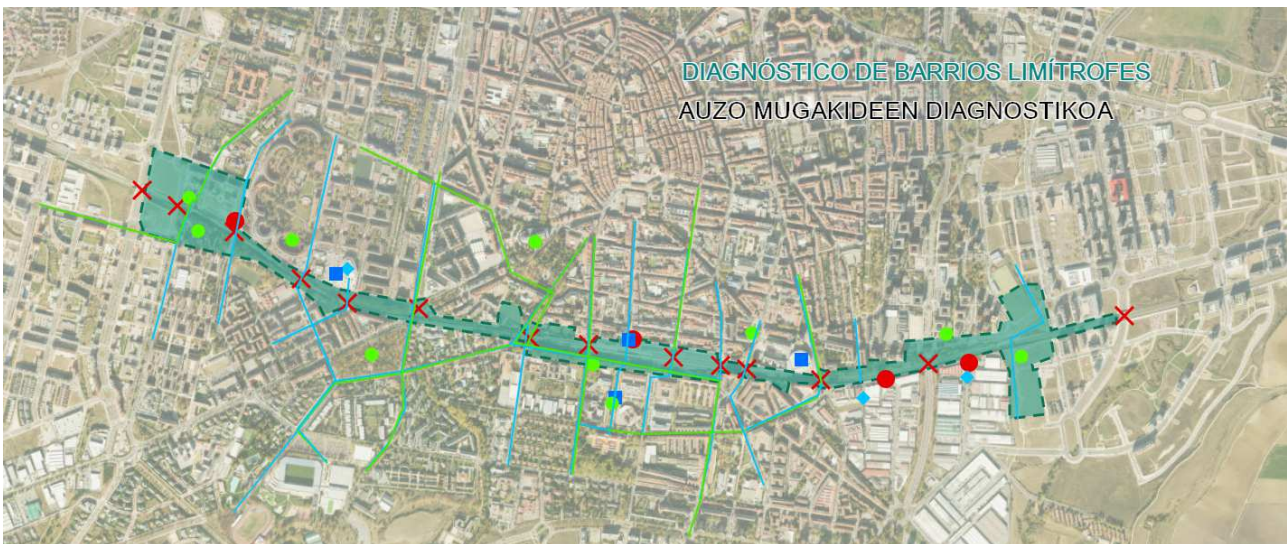
**Propuesta de edificaciones**

- ▭ Actividad económica
- ▭ Residencial

**Propuesta de zonas verdes**

-

OK





**paisaje transversal**  
escuchar y transformar la ciudad

C/ Regalada 5, 3B  
28007 Madrid  
Tlfno: + 34 91 013 04 66

hola@paisajetransversal.org  
www.paisajetransversal.com  
@paisitransversal

<http://www.facebook.com/PaisajeTransversal>