



En marzo 2018 sigue en aumento el número de afiliación a la Seguridad Social en Vitoria-Gasteiz con 119.893 personas en alta laboral, un 4,6% más que hace un año.

El número de contratos en el municipio vuelve a superar los 10.000, siendo un 10,2% más que hace un año.

El paro sigue descendiendo, registrándose en Vitoria-Gasteiz al finalizar el mes de marzo en 16.038 personas, un 8,6% menos que en marzo de 2017.

La tasa de paro se contiene, un 12,2% sobre la población activa, un 0,9% superior a la tasa del año anterior.

La economía alavesa crece un 3,2 en el último trimestre del 2017; crece la producción industrial como va ocurriendo en los últimos meses, también en lo que va de año 2018; crece el número de viajeros y aumenta el transporte aéreo, tanto en número de pasajeros como de mercancías.

El número de establecimientos con actividad económica en Vitoria-Gasteiz sigue en aumento en este mes de marzo con un total de 18.238.

En cuanto a las ventas del comercio, el minorista presenta una variación interanual negativa y el de grandes superficies positiva.

El precio medio del m² de la vivienda nueva en venta, así como el alquiler, descienden en el último trimestre del año 2017.

INDICADORES SOCIOECONÓMICOS DE VITORIA-GASTEIZ

INFORME MENSUAL

MARZO 2018

INDICADORES

Mercado de trabajo

Afiliación a la Seguridad Social

119.893 | 4,6% | mar 2018

Contratos

10.851 | 10,2% | mar 2018

Demandantes de empleo paradas

16.038 | -8,6% | mar 2018

Tasa de paro Araba | Álava

12,2% | 8% | I T18

Actividad económica

Producto Interior Bruto Araba/Álava (índice de volumen encadenado)

107,3 | 3,2 | IVT17

Índice de producción industrial Araba/ Álava

112,9 | 0,1 | feb 2018

Establecimientos con actividad económica en Vitoria-Gasteiz

18.238 | 1,3% | mar 2018

Índice de ventas comercio minorista Araba | Álava

105,1 | -0,3 | IVT17

Índice de ventas grandes superficies

100,3 | 3,7 | mar 18

Construcción y vivienda Araba/Álava

Licencias de obra mayor

260 | 21% | IVT2017

Precio medio m² de la vivienda nueva en venta

2.493 euros | -1,4% | IVT17

Precio medio alquiler

710 euros | -5,0% | IVT17

Turismo

22.971 viajeros | 6,5% | mar 2018

Transporte aéreo

13.905 pasajeros | 15% | mar 2018

5.428.016 kg mercancía | 1% | mar 2018

* dato | % variación interanual | fecha

INFORME MENSUAL**MARZO 2018****ÍNDICE****Mercado de trabajo**

Afiliación a la Seguridad Social

Contratos

Demandantes de empleo paradas

Tasas de actividad y paro

Actividad económica

Producto Interior Bruto PIB

Industria

Establecimientos con actividad económica

Comercio

Construcción y vivienda

Turismo

Transporte aéreo

Anexos

1 Tablas

2 Gráficos

3 Resumen indicadores

Mercado de trabajo

Afiliación a la Seguridad Social

En marzo el número de afiliación a la Seguridad Social en Vitoria-Gasteiz sigue creciendo, con 119.893 personas de alta laboral, un 4,6% más que hace un año.

Por otro lado, en el periodo 2011/2017, ha tenido un promedio de variación interanual sostenido del 1,2%; en los últimos doce meses el promedio ha sido del 2,8%.

La afiliación en Araba/Álava ha crecido un 3,3% en el último año. Por sectores económicos, destaca el aumento de los servicios y la industria; la construcción, aún sin alcanzar los niveles anteriores a la crisis, empieza a remontar en los dos últimos años. La agricultura es residual con un 2% y además sigue perdiendo efectivos. Destaca el incremento de efectivos en la *industria manufacturera*, en el *transporte*, en *educación* y *administración pública*, todos ellos con 500 afiliados/as más en el último año.

Paro registrado

En el tercer mes del año, se contabilizan en 16.038 la población parada que demanda empleo en Vitoria-Gasteiz, un 8,6% menos que el mismo mes del año anterior, siguiendo la tendencia descendente de los dos últimos meses y cifra idéntica a la del mes anterior.

La distribución interna sigue siendo muy parecida a los meses anteriores. Destaca con un porcentaje alto de personas sin cobertura económica (72%); por su parte, se puede resaltar también que el 71% de los parados/as tienen estudios básicos o menos. Por otro lado, el 67% demandan ocupaciones no cualificadas, el peso de las mujeres ha aumentado hasta el 59% y la proporción de personas que llevan más de un año en paro buscando empleo se mantienen con un porcentaje del 55%.

Contratos

En marzo se han formalizado un total de 10.851 contratos a 7.643 personas diferentes, 1.4 contratos por persona. El número de contratos ha aumentado en casi 1300 contratos en comparación a febrero; además, la tasa de variación interanual sigue siendo positiva puesto que se han producido un 10,2% más de contratos que hace un año en el mismo mes. El acumulado de lo que va de año tiene un incremento del 13% interanual.

La distribución interna de estos contratos permanece muy similar a los meses anteriores, el 92% de los contratos son temporales. Destaca también el 47% de personas con estudios primarios o menos, por sector de actividad destaca el sector de como hostelería (14%), actividades administrativas (13%) o la industria manufacturera (16%)

Tasas de actividad y paro en Araba/Álava

Según la última encuesta de actividad del EUSTAT (del 1er trimestre 2018) en Araba/Álava, ha aumentado la población activa y la población parada pero la ocupada se ha mantenido, en porcentaje de variación con respecto al mismo trimestre del 2017.

La tasa de actividad se sitúa en el 58,1% sobre la población alavesa de 16 y más años. Destaca el descenso de población activa del -1,8 en los hombres y el descenso en los jóvenes del -7,9.

La tasa de paro aumenta en el primer trimestre a un 12,2% sobre la población activa; un 1% superior a la tasa de hace un año. Además, actualmente, la tasa alavesa se encuentra aproximadamente un 1% por encima de la tasa de paro del País Vasco y casi un 4% por encima de la Zona Euro. Por otro lado, aumenta la tasa de paro en los mayores.

Actividad económica

Cuentas trimestrales: Coyuntura económica

La economía alavesa ha crecido en 2017 un 3,0% (2,6% el empleo equivalente a jornada completa) de promedio en el año 2017, siguiendo la tendencia positiva de la economía vasca en los indicadores básicos. Se prevé un crecimiento del 2,3% para Euskadi en el 2018 (previsión CEPREDE¹).

- Aumento de la tasa de variación interanual en los sectores de actividad analizados:
- La producción industrial ha tenido una variación interanual positiva en 2017 del 3,2%, destacando el incremento del 6,6 en septiembre. En el segundo mes del año en curso se mantiene con una tasa del 0,1 de variación interanual
- El índice de ventas del comercio minorista en el cuarto trimestre del 2017 ha sufrido un descenso de un 0,3% tras dos trimestres consecutivos de crecimiento. Podemos destacar el aumento del 4% en el sector de la alimentación y el descenso tanto en el combustible (2,6%) como en el resto de productos (3,1%).
- El índice de ventas en grandes superficies aumenta en marzo un 3,7% de variación interanual; en 2017, destaca el mes de agosto con una tasa de variación interanual del 6,2%.
- El precio medio de la vivienda nueva en venta libre y el precio de alquiler desciende en el último trimestre del 2017.
- El sector del turismo medido en número de viajeros en Vitoria-Gasteiz ha aumentado un 6% en el acumulado del 2017. En lo que llevamos del año 2018 también ha habido un 3% más de viajeros que el año pasado, aumentando el mes de marzo en un 6,5% interanual.
- El transporte aéreo ha tenido un año 2017 positivo tanto en número de viajeros como de mercancías: la entrada y salida de viajeros ha aumentado significativamente en los años 2016 y 2017 (por encima de 100%); la carga de mercancías sigue un ritmo más constante de incremento del 12-13% anual.

Cuentas económicas Datos estructurales

La industria mantiene su peso en el empleo y en la economía ALAVESA. Representa:

El 33,1% del VAB a precios básicos, según las cuentas económicas EUSTAT 2016

El 28,0% del empleo medido a tiempo completo, según las cuentas económicas EUSTAT 2016.

La actividad del comercio (incluido venta y reparación de vehículos) representa en la economía alavesa el 8,5% del valor añadido bruto: aumenta el valor añadido aunque disminuye el número de establecimientos y el número de personas empleadas en el sector (periodo analizado 2010-2015).

El sector de la construcción en Araba/Álava representa el 4,6% del PIB y sigue la línea decreciente iniciada en el 2008, aunque ha llegado a representar en la economía alavesa el 10% de su producción (2007) o el 10% del empleo.

Con anterioridad al 2006, la mayor parte de las licencias de obra se otorgaban para obras de nueva planta; por su parte la rehabilitación de vivienda representaba menos del 5%; a partir del 2013 va superando el 30%.

El turismo en Araba/Álava representa el 5,1 del PIB, según las cuentas económicas. EUSTAT 2015 y sigue una línea constante

¹ Asociación Centro de Predicción Económica

INFORME MENSUAL

MARZO 2018

Anexo 1: Tablas

Tabla 1: Evolución mensual Afiliación, Contratos, Paro registrado. Vitoria-Gasteiz

Mes	Valores absolutos			Mes	Variación mensual		
	Afiliación ⁽³⁾	Contratos ⁽²⁾	Parados/as ⁽¹⁾		afiliación	contratos	parados/as
ene-17	114933	9176	17828				
feb-17	115435	8874	17681	feb-17	502	-302	-147
mar-17	114669	9844	17548	mar-17	-766	970	-133
abr-17	117031	8652	17244	abr-17	2362	-1192	-304
may-17	116844	11280	16975	may-17	-187	2628	-269
jun-17	115262	12285	16802	jun-17	-1582	1005	-173
jul-17	115125	11147	16672	jul-17	-137	-1138	-130
ago-17	111567	8571	17089	ago-17	-3558	-2576	417
sep-17	117600	12692	16934	sep-17	6033	4121	-155
oct-17	119330	12957	16592	oct-17	1730	265	-342
nov-17	120327	11226	16147	nov-17	997	-1731	-445
dic-17	120032	10197	16072	dic-17	-295	-1029	-75
ene-18	118992	11075	16454	ene-18	-1040	878	382
feb-18	119823	9589	16081	feb-18	831	-1486	-373
mar-18	119893	10851	16038	mar-18	70	1262	-43

⁽¹⁾ Personas demandantes de empleo residentes en el municipio de Vitoria-Gasteiz⁽²⁾ Contratos realizados por empresas registradas en el municipio⁽³⁾ Personas afiliadas a la seguridad social cuya actividad está registrada en Vitoria-Gasteiz

Fuentes:

Servicio Vasco de Empleo. www.lanbide.netServicio Público de Empleo Estatal: <http://www.sepe.es/>Seguridad Social: http://www.seg-social.es/Internet_1/Estadistica/index.htm

INFORME MENSUAL

MARZO 2018

Tabla 2: Evolución de la Afiliación en Araba/Álava por sectores de actividad

AFILIACIÓN	mar-13	mar-14	mar-15	mar-16	mar-17	mar-18	2018/2017
TODOS LOS REGIMENES	141152	141168	143530	147046	148184	155126	6942
Total r.general+r.autonomos (1)	137300	137402	139646	143151	145363	151275	5912
SECTOR DE ACTIVIDAD							
Agricultura	2509	2502	2469	2446	2401	2376	-25
Industria	37042	36552	36229	37524	38295	39530	1235
Construcción	7154	6668	6397	6449	6643	6731	88
Servicios	90595	91680	94551	96732	98024	102638	4614
%industria	27.0%	26.6%	25.9%	26.2%	26.3%	26.1%	

ACTIVIDAD ECONÓMICA	mar-13	mar-14	mar-15	mar-16	mar-17	mar-18	2018/2017
Agricultura, ganadería y pesca	2509	2502	2469	2446	2401	2376	-25
Industrias extractivas	151	150	144	148	141	143	2
Industrias manufactureras	36058	35563	35259	36523	37325	38511	1186
Suministro de energía	160	164	153	150	154	151	-3
Suministro de agua	673	675	673	703	675	725	50
Construcción	7154	6668	6397	6449	6643	6731	88
Comercio	18116	17742	18093	18187	18444	18664	220
Transporte	5354	5273	5367	5723	6100	6841	741
Hostelería	8385	8568	8759	8972	9279	9405	126
Información y comunicación	2128	2198	2286	2331	2401	2409	8
Actividades financieras	2179	1955	1936	1843	1803	1776	-27
Actividades inmobiliarias	520	531	565	331	361	390	29
Actividades profesionales	6415	6253	6428	6619	6742	6969	227
Actividades administrativas y se	8649	9257	9801	10176	10696	10782	86
Administración pública	11286	11031	11376	11666	11670	12206	536
Educación	8489	8876	9362	9578	8950	10792	1842
Actividades sanitarias y servicio	13002	13450	13819	14386	14482	15148	666
Actividades artísticas	1983	2211	2433	2448	2624	2769	145
Otros servicios	4037	4277	4271	4422	4421	4439	18
Hogares	51	53	50	49	49	42	-7
Organismos extraterritoriales	1	5	5	1	2	6	4

⁽¹⁾ *excluidos datos de los Sistemas Especiales Agrario, de Empleados/as de Hogar y régimen especial del Mar y del Carbón*

Fuente: Servicio público de empleo estatal

INFORME MENSUAL

MARZO 2018

Tabla 3: Los contratos mensuales en Vitoria-Gasteiz

Características	43160	acumulado (1)	%mes	%acu
Nº Contratos	10851	31515	100%	100%
Indefinido	506	3778	5%	12%
Convertido en indefinido	352	1558	3%	5%
Temporal	9993	26179	92%	83%
Hombres	5680	16392	52%	52%
Mujeres	5171	15123	48%	48%
Menores de 30	3775	10624	35%	34%
30-44	4410	13072	41%	41%
45 y mas	2666	7819	25%	25%
Estudios primarios	5060	15747	47%	50%
Bachiller	2885	7145	27%	23%
Formación profesional	1681	4895	15%	16%
Superior	1275	3778	12%	12%
Agricultura	3	30	0%	0%
Industria	1795	5448	17%	17%
Construcción	296	988	3%	3%
Servicios	8757	25049	81%	79%
Actividad económica	43160	acumulado (1)	%mes	%acu
Agricultura, ganadería y pesca	3	30	0%	0%
Industrias extractivas	0	0	0%	0%
Industrias manufactureras	1750	5327	16%	17%
Suministro de energía	0	1	0%	0%
Suministro de agua	45	120	0%	0%
Construcción	296	988	3%	3%
Comercio	1204	3598	11%	11%
Transporte	985	3193	9%	10%
Hostelería	1557	4744	14%	15%
Información y comunicación	974	1219	9%	4%
Actividades financieras	44	127	0%	0%
Actividades inmobiliarias	8	34	0%	0%
Actividades profesionales	344	988	3%	3%
Actividades administrativas	1404	4641	13%	15%
Administración pública	21	82	0%	0%
Educación	458	1397	4%	4%
Actividades sanitarias y ssociales	863	2524	8%	8%
Actividades artísticas	472	1413	4%	4%
Otros servicios	241	600	2%	2%
Hogares	180	482	2%	2%
Organismos extraterritoriales	2	7	0%	0%
(1) de enero a marzo 2018				

Fuente: Lanbide

INFORME MENSUAL

MARZO 2018

Tabla 4: Características del Paro registrado en Vitoria-Gasteiz. Marzo 2018

Características	hombre	mujer	total	%
TOTAL	6628	9410	16038	100%
Grupos de edad	hombre	mujer	total	%
menor de 25	536	498	1034	6%
25 a 29	477	854	1331	8%
30 a 34	613	1082	1695	11%
35 a 39	832	1326	2158	13%
40 a 44	984	1322	2306	14%
45 a 49	940	1165	2105	13%
50 a 54	800	1010	1810	11%
55 a 59	790	1059	1849	12%
>59	656	1094	1750	11%
Duración del paro	hombre	mujer	total	%
Paro Larga Duración (1 año)	3303	5593	8896	55%
Paro Corta Duración	3325	3817	7142	45%
Cobro de prestaciones	hombre	mujer	total	%
Subsidio de desempleo	614	916	1530	10%
Renta activa de inserción	136	87	223	1%
Prestación contributiva de desempleo	1194	1447	2641	16%
Nivel académico	hombre	mujer	total	%
Hasta obligatorios	5063	6313	11376	71%
Bachiller	363	555	918	6%
FP	694	1439	2133	13%
Universitarios	508	1103	1611	10%
Sector de actividad	hombre	mujer	total	%
Primario	394	131	525	3%
Construcción	1012	152	1164	7%
Industria	1100	720	1820	11%
Servicios	3527	6932	10459	65%
Sin empleo anterior (1)	595	1475	2070	13%
Ocupaciones demandadas*	hombre	mujer	total	%
No cualificados	4605	6108	10713	67%
Cualificados industria	2764	456	3220	20%
Técnicos y Científicos	811	1427	2238	14%
Otros cualif Servicios	1911	5875	7786	49%
Ope maquiaria	1921	480	2401	15%
otros	3090	4397	7487	47%
Procedencia	hombre	Mujer	total	%
Extranjera	1755	2205	3960	25%
Española	4873	7205	12078	75%
Procedencia extranjeros	Hombre	Mujer	Total	%
UE28	197	216	413	3%
Otros Europa	25	54	79	0%
África del norte	837	947	1784	11%
África Subsahariana	336	412	748	5%
América	198	411	609	4%
Asia	155	164	319	2%

(*) Un demandante puede solicitar hasta 6 ocupaciones, en este apartado se consideran todas

Fuente: Lanbide. Servicio de análisis, estudios y estadísticas

(1) sin empleo anterior: no haber trabajado nunca o bien el empleo anterior es de hace más de un año

INFORME MENSUAL

MARZO 2018

Tabla 5: Establecimientos con actividad económica en Vitoria-Gasteiz. Movimientos del primer trimestre 2018, por sección de actividad:

Sección de actividad	altas	bajas	vigentes al 31/03/2018
A. Agricultura, ganadería, silvicultura y pesca	2		39
B. Industrias extractivas			1
C. Industria manufacturera	36	21	1.185
D. Suministro de energía eléctrica, gas, vapor y aire acondicionado			97
E. Suministro de agua, actividades de saneamiento, gestión de residuos		1	9
F. Construcción	88	63	2.197
G. Comercio al por mayor y al por menor; reparación de vehículos de motor y hostelería	234	269	6.096
H. Transporte y almacenamiento	20	16	355
J. Información y comunicaciones	12	13	302
K. Actividades financieras y de seguros	21	20	788
L. Actividades inmobiliarias	10	7	454
M. Actividades profesionales, científicas y técnicas	80	57	1.724
N. Actividades administrativas y servicios auxiliares	38	39	1.511
P. Educación	69	35	982
Q. Actividades sanitarias y de servicios sociales	31	14	981
R. Actividades artísticas, recreativas y de entretenimiento	16	14	371
S. Otros servicios	39	38	1.146
Total	696	607	18.238

Fuente: IAE (Impuesto Actividades Económicas).

INFORME MENSUAL

MARZO 2018

Anexo 2: Gráficos

Gráfico 1: Tasas de variación interanual. Afiliación a la Seguridad Social y Paro registrado. Vitoria-Gasteiz

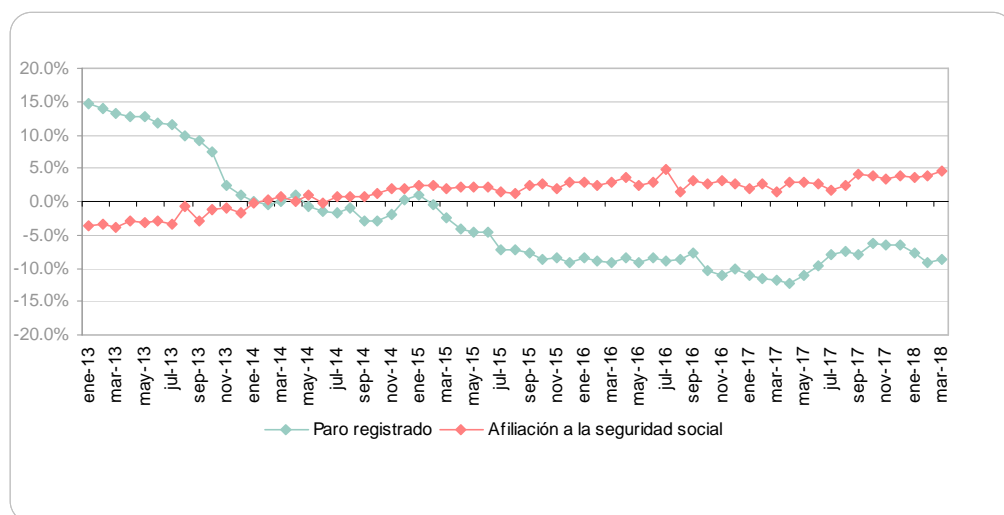
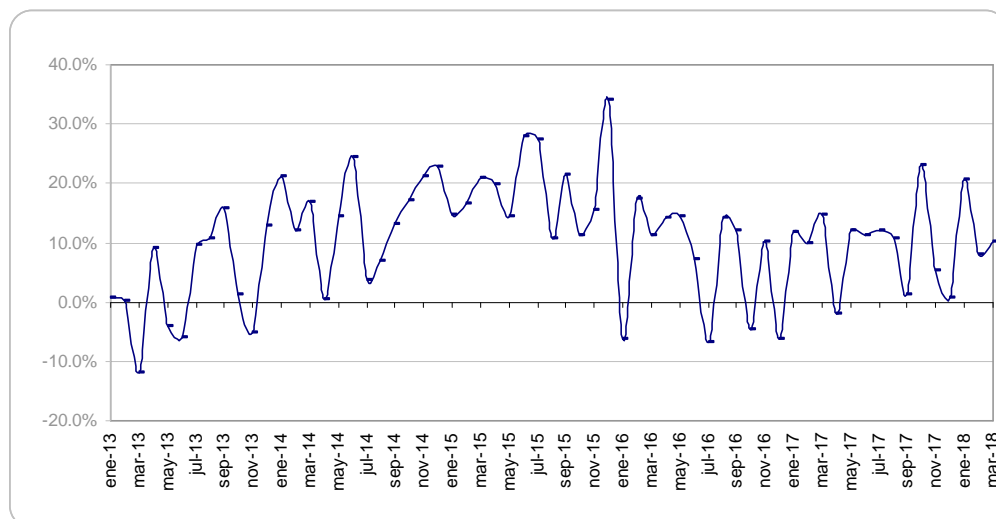
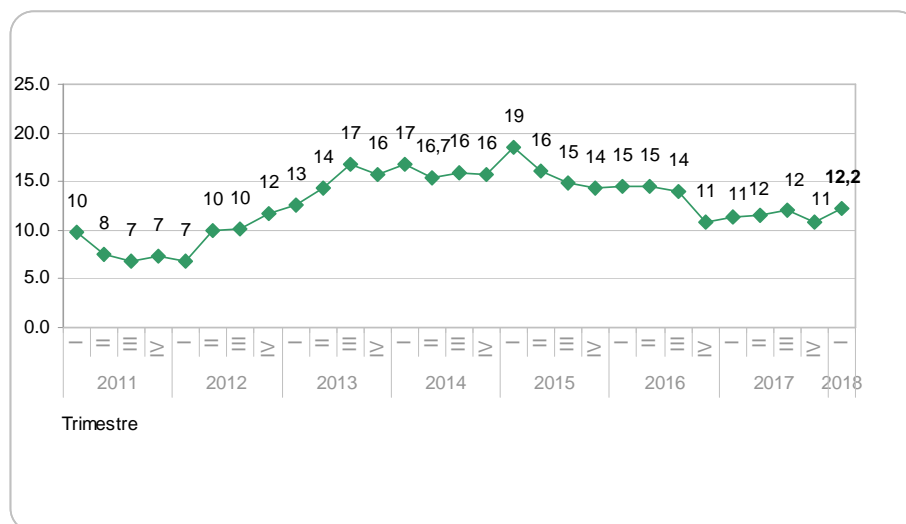


Gráfico 2: Tasas de variación interanual. Contratos. Vitoria-Gasteiz



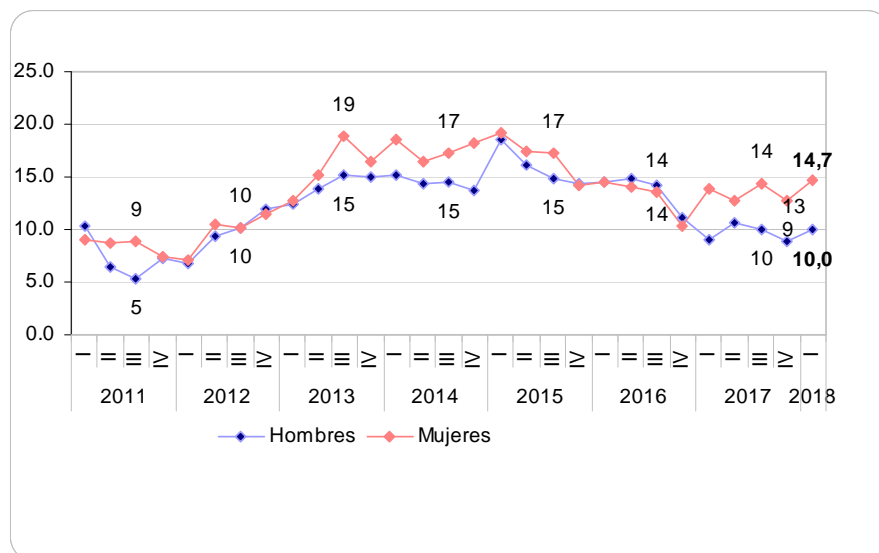
Fuente: Lanbide
Elaboración propia

Gráfico 3: Evolución trimestral de la Tasa de paro en Araba/Álava



Fuente: Encuesta de población en relación con la actividad (P.R.A) EUSTAT

Gráfico 4: Evolución de la Tasa de paro en Araba/Álava, por sexo

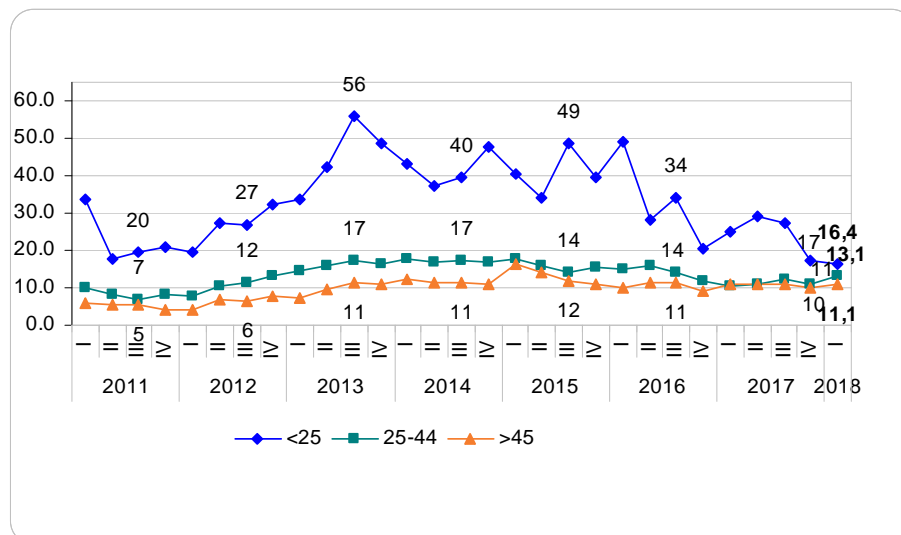


Fuente: Encuesta de población en relación con la actividad (P.R.A) EUSTAT

INFORME MENSUAL

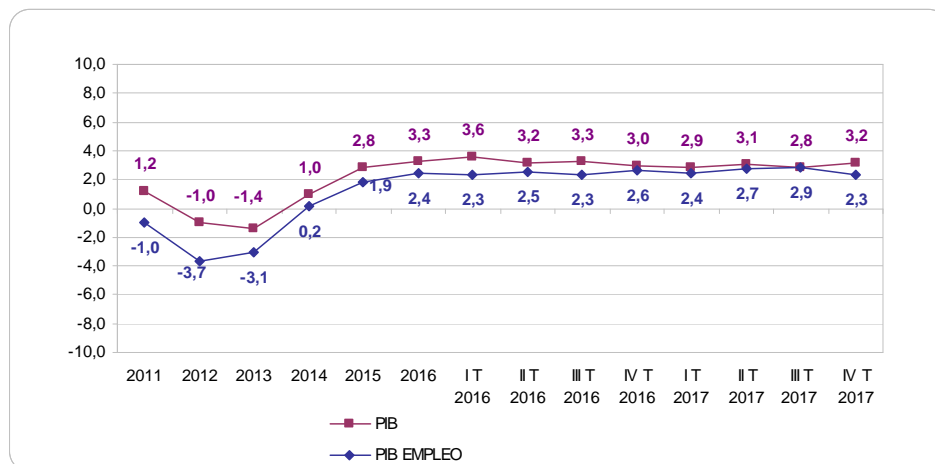
MARZO 2018

Gráfico 5: Evolución de la Tasa de paro en Araba/Álava, por grupos de edad



Fuente: Encuesta de población en relación con la actividad (P.R.A) EUSTAT

Gráfico 6: Tasa de variación interanual del PIB en Araba/Álava



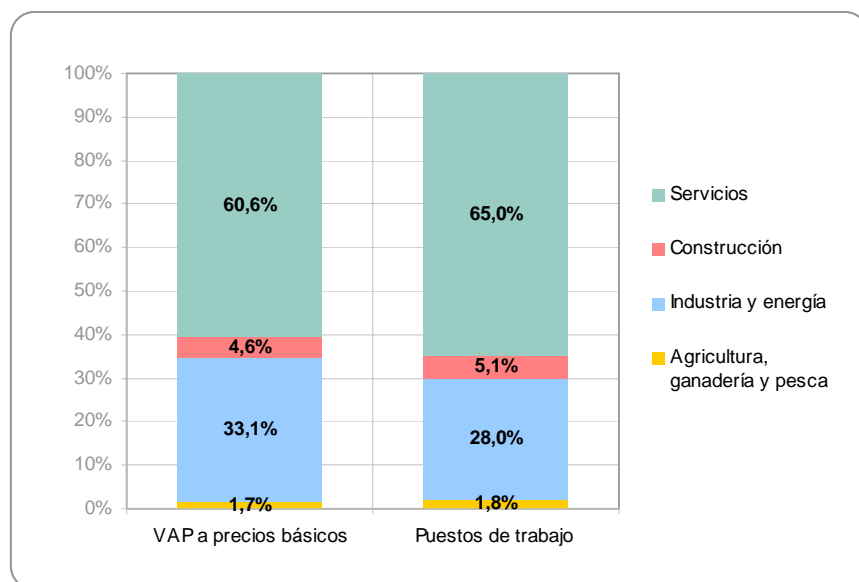
PIB. Productor Interior Bruto a precios de mercado es el resultado final de la actividad productiva de las unidades de producción residentes.

Fuente: EUSTAT. Cuentas económicas. Elaboración propia

INFORME MENSUAL

MARZO 2018

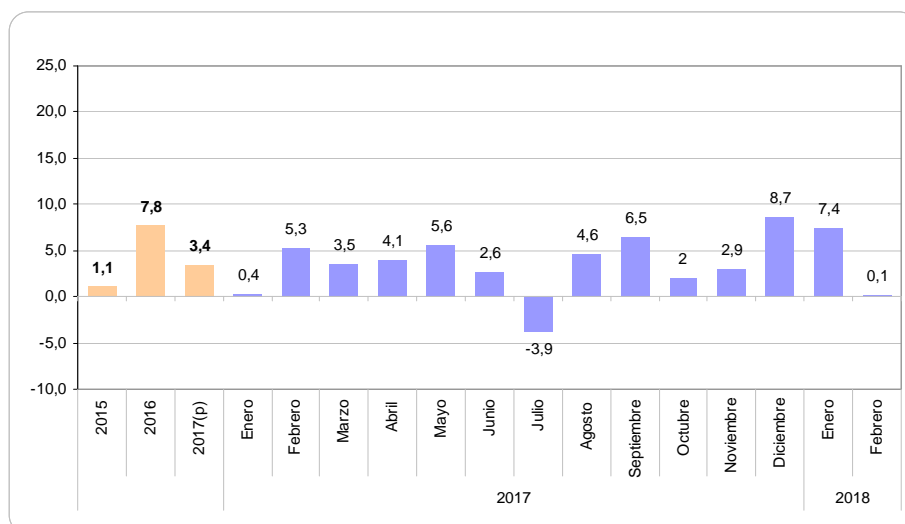
Gráfico 7: Distribución sectorial del VAB en Araba/Álava 2016



VAB. Valor añadido bruto a precios básicos es la diferencia entre la producción valorada a precios básicos y los consumos intermedios valorados a precios de adquisición (no incluye los impuestos pero si las subvenciones)

Fuente: EUSTAT. Cuentas económicas

Gráfico 8: Tasa de variación interanual. Índice de Producción Industrial IPI. Araba/Álava

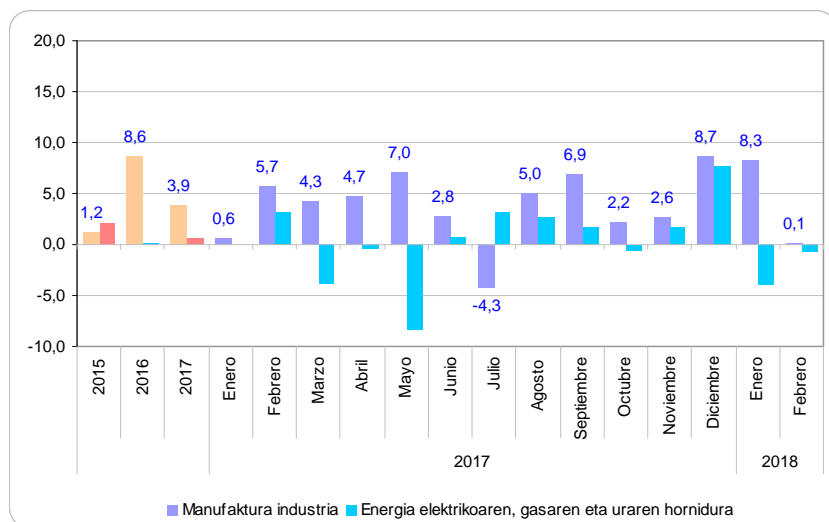


Fuente: Eustat. Cuentas económicas. Elaboración propia

INFORME MENSUAL

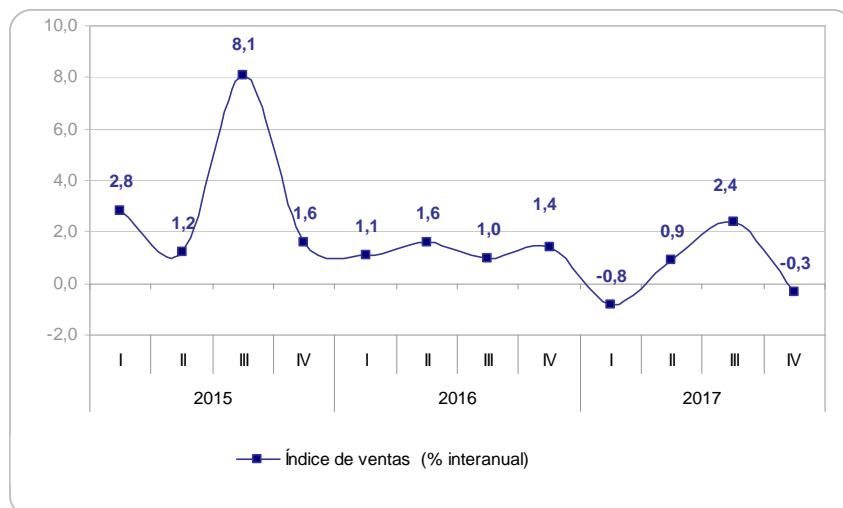
MARZO 2018

Gráfico 9: Evolución de la tasa de variación del IPI. Sector A21. Araba/Álava



Fuente: Eustat. Cuentas económicas. Elaboración propia

Gráfico 10: Índice de ventas comercio minorista en Araba/Álava

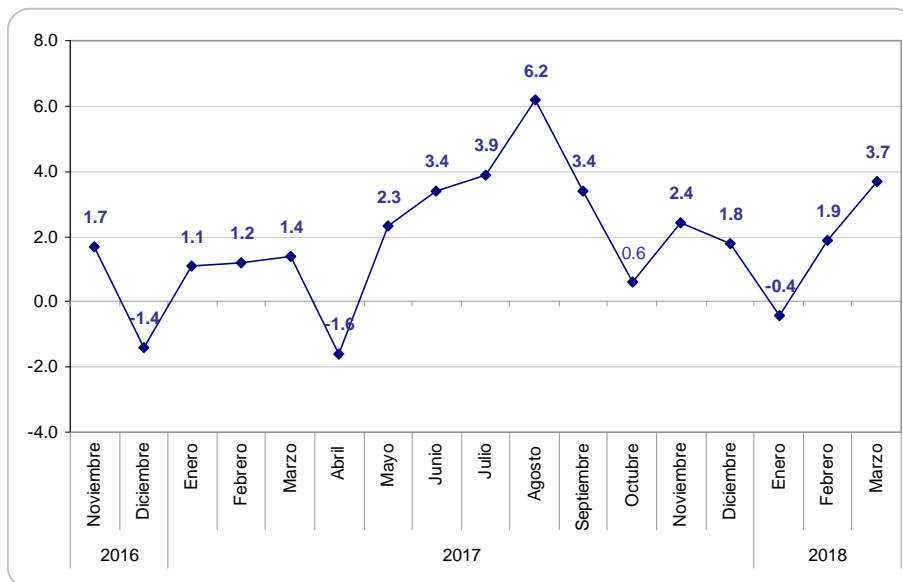


Fuente: EUSTAT. Índice de comercio minorista (ICIm)

INFORME MENSUAL

MARZO 2018

Gráfico 11: Índice de ventas comercio en grandes superficies en Araba/Álava



Fuente: EUSTAT. Índice de comercio en grandes superficies (ICGS)

Gráfico 12: Evolución del número de establecimientos en Vitoria-Gasteiz por actividad económica.



Fuente: IAE (Impuesto Actividades Económicas).

Gráfico 13: Licencias de obra mayor por tipo de obra. Araba/Álava

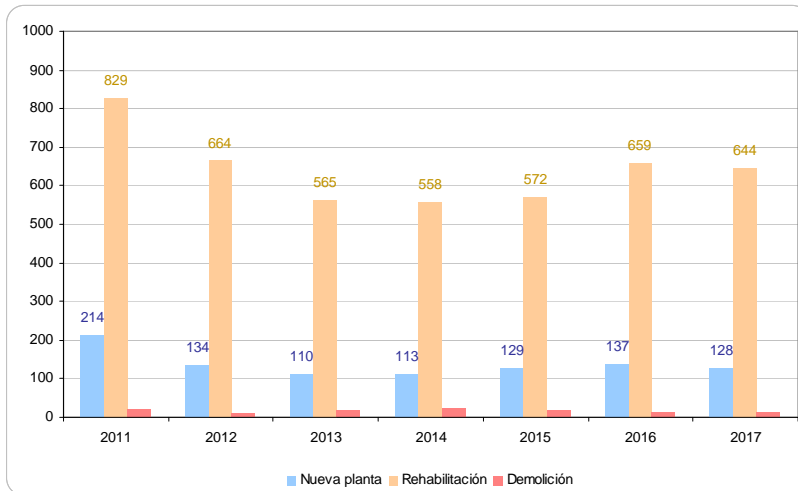
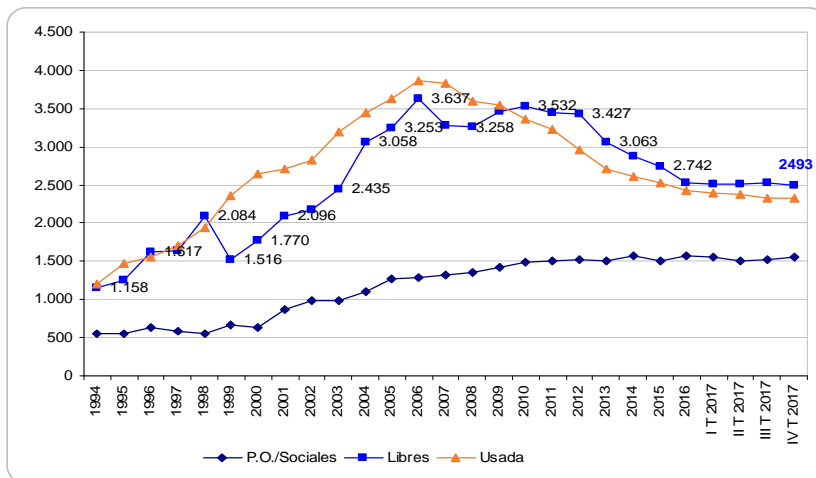


Gráfico 14: Precio medio por m2 útil de las viviendas en venta Araba/Álava

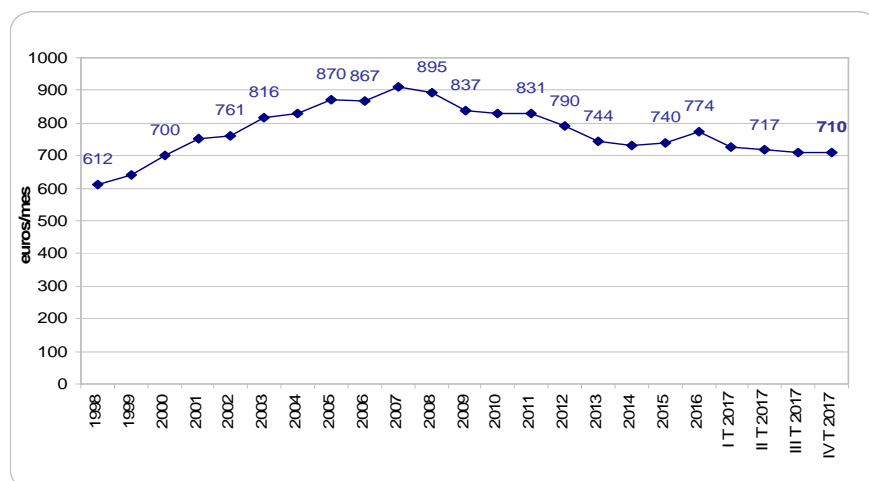


Fuente: Gobierno Vasco. Departamento de Medio Ambiente, Planificación Territorial y Vivienda. Encuesta sobre oferta inmobiliaria

INFORME MENSUAL

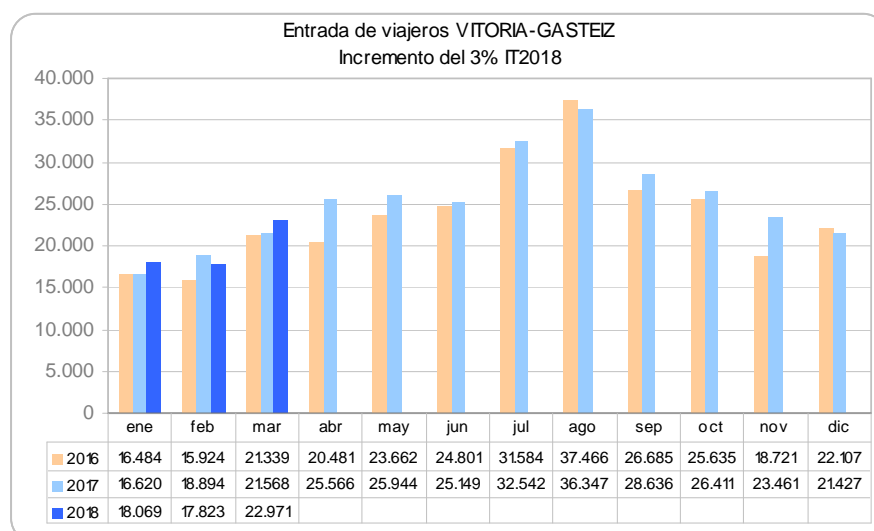
MARZO 2018

Gráfico 15: Precio medio del alquiler en Araba/Álava



Fuente: Gobierno Vasco. Departamento de Medio Ambiente, Planificación Territorial y Vivienda. Encuesta sobre oferta inmobiliaria

Gráfico 16: Evolución mensual de los viajeros en Vitoria-Gasteiz

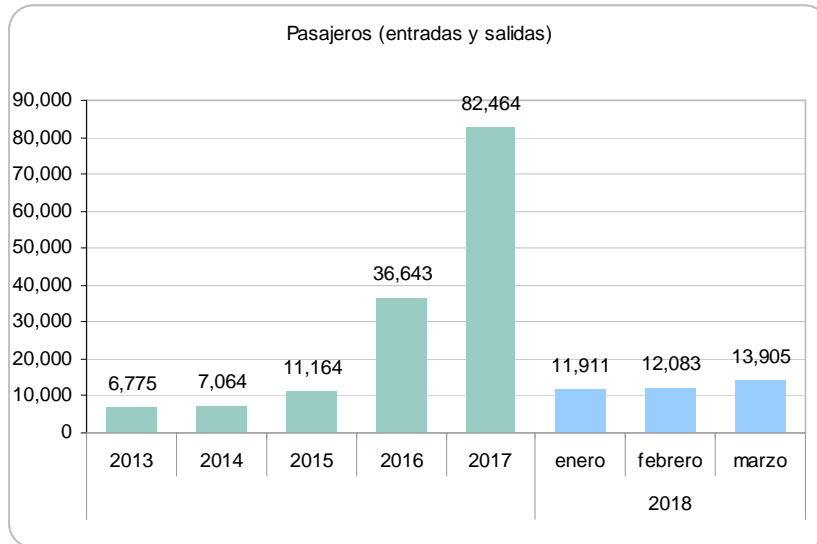


Fuente: EUSTAT Encuesta de establecimientos turísticos receptores.

INFORME MENSUAL

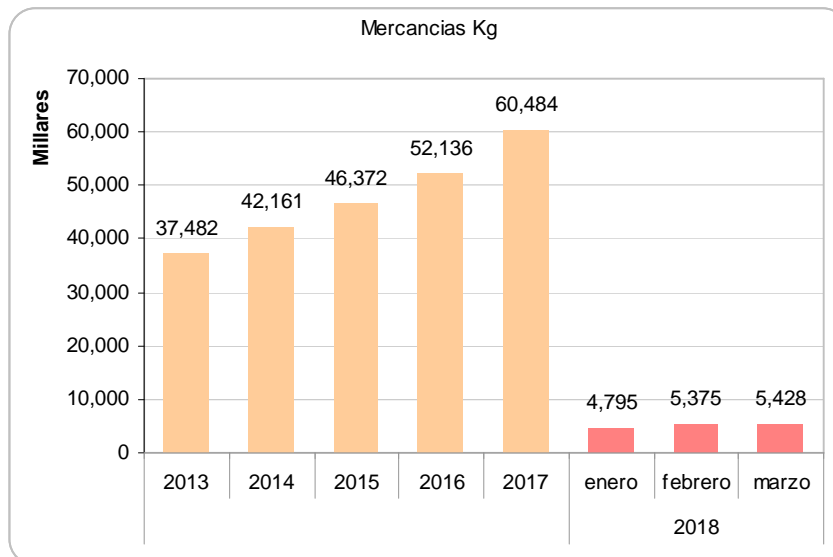
MARZO 2018

Gráfico 17: Transporte aéreo de PASAJEROS en el aeropuerto de Vitoria-Gasteiz



Fuente. AENA SME, S.A.

Gráfico 18: Transporte aéreo de MERCANCIAS en el aeropuerto de Vitoria-Gasteiz



Fuente. AENA SME, S.A.

INFORME MENSUAL

MARZO 2018

Anexo 3: Resumen de indicadores

	Último dato	Ámbito	Variación interanual	Periodo
Mercado de Trabajo				
Población parada registrada	10,851	VG	10.2%	mar-18
Alta laboral Afiliación a la Seguridad Social	119,893	VG	4.6%	mar-18
Contratos registrados	16,038	VG	-8.6%	mar-18
Poblacion activa	157,300	Araba/Álava	1.2%	I T 2018
Población ocupada	138,100	Araba/Álava	0.2%	I T 2018
Población parada	19,200	Araba/Álava	9.1%	I T 2018
Tasa de actividad	58.1	Araba/Álava	1%	I T 2018
Tasa de paro	12.2	Araba/Álava	10%	I T 2018
Actividad económica				
PIB Índice de volumen encadenado	107.3	Araba/Álava	3.2	IV T 2017
Índice de producción industrial	122.9	Araba/Álava	0.1	feb-18
Establecimientos	18,238	VG	1.3%	dic-17
Índice de ventas comercio minorista	105.1	Araba/Álava	-0.3	IV T 2017
Índice de ventas grandes superficies	100.3	Araba/Álava	3.7	mar-18
Licencias de obra mayor	786	Araba/Álava	-3.0%	2017
Precio medio m2 vivienda libre nueva en venta	2,492.6	Araba/Álava	-1.4%	IV T 2017
Precio medio de alquiler euros/mes	709.7	Araba/Álava	-8.3%	IV T 2017
Viajeros	22,971	VG	6.5%	mar-18
Pernoctaciones	42,699	VG	11.5%	mar-18
Estancia media en días	1.86	VG	5%	mar-18
Transporte aereo- viajeros	13,905	VG	15.0%	mar-18
Transporte aereo- mercancías kg	5,428,016	VG	1.0%	mar-18

Fuentes: Ayuntamiento de Vitoria-Gasteiz
 LANBIDE: Servicio vasco de empleo
 EUSTAT: Servicio vasco de estadística
 SEPE: Servicio público de empleo estatal
 Ministerio de empleo y seguridad social
 AENA S.A