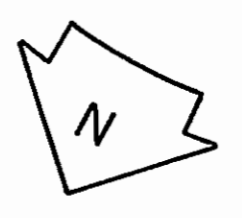


LÍMITE FUTURA AUTOPISTA

EJE FUTURA AUTOPISTA  
BURGOS-MALZAGA



**AFECCIONES**

- +---+--- LÍMITE DE LA PROPIEDAD
- +---+--- LÍMITE ÁMBITO DEL PLAN ESPECIAL
- +---+--- LÍMITE DEL TÉRMINO MUNICIPAL
- +---+--- LÍNEA DE EDIFICACION

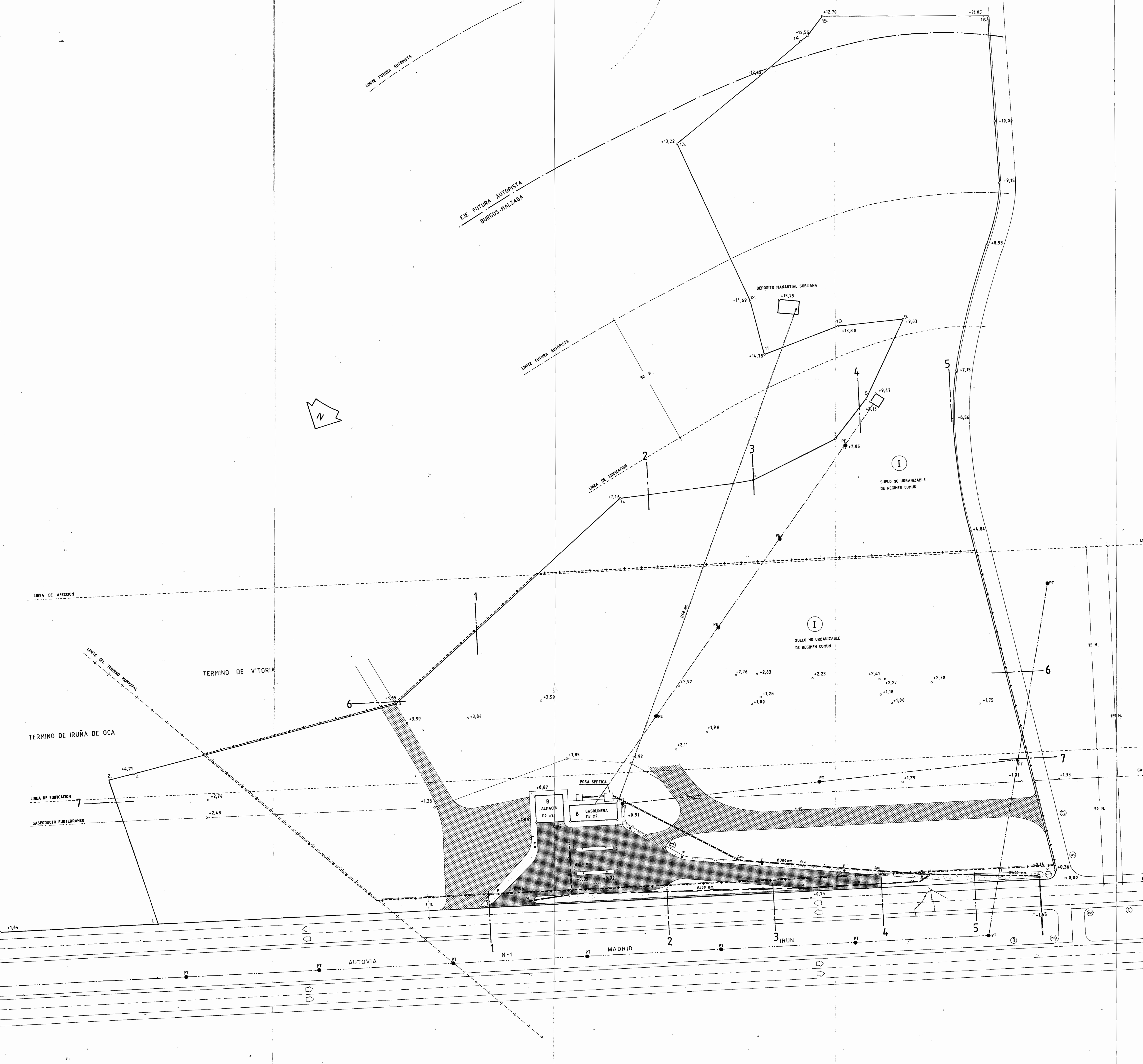
**REDES DE SERVICIO**

- GASEODUCTO SUBTERRANEO
- SANEAMIENTO
- LINEA DE TELEFONO
- SUMINISTRO AGUA POTABLE
- LINEA ELECTRICA (FUERZA Y LUZ)
- ARQUETA
- ALCANTARILLA-SUMIDERO
- POSTE TELEFONO
- POSTE ELECTRICO
- FARGOLA

**PAVIMENTACION**

- ZONA ASFALTADA
- GRAVILLA

SUPERFICIE TOTAL DEL TERRENO (TERMINO MUNICIPAL VITORIA) . . . . .	48.142 m <sup>2</sup> .
SUPERFICIE AFECTADA POR PLAN :	
EN ZONA 50 m. . . . .	11.768 m <sup>2</sup> .
EN ZONA EDIFICACION . . . . .	17.472 m <sup>2</sup> .



AYUNTAMIENTO DE VITO  
REGISTRADO EN EL BOLETIN N.º 1  
8 JUN. 1989  
VITORIA-GARATEIZKO UDALA  
N.º 2000

COLECCIÓN DE ARCHIVOS  
8 JUN. 1989  
M. J. S.

Nº DE PROYECTO	<b>311</b>		<b>PLAN ESPECIAL AREA DE SERVICIO</b>
	JUNIO-1989		
PROMOTOR	GREGORIO SANTAMARIA MARTINEZ		HOJA
EMPLAZAMIENTO	EST. SERVICIO BENGOA C.N. 1 KM. 342,2		<b>2</b>
PLANO	ESTADO ACTUAL-AFECCIONES Y REDES DE SERVICIO		ESCALA 1/500
ARQUITECTO			INFORMACION URBANISTICA