

GOZATU LANDA EREMUAZ ERRESPETUZ DISFRUTA DEL CAMPO, CON RESPETO

GOZA EZAZU LANDA EREMUAZ

Goza ezazu landa eremuak eskaintzen dizun guztiaz, baina bertako bizimodua errespetatuz.



DISFRUTA DEL CAMPO

Disfruta de todo lo que el campo te ofrece desde el respeto a todas sus formas de vida.

BIDETIK JOAN

Zure segurtasun eta gozamenarako, erabil itzazu balizatutako bideak, pistak eta zidorrak. Ez erabili ibilgailu motordunik horietatik joateko, eta gogoan izan partzela-bideetan nekazaritzarako ibilgailuek dutela lehentasuna.

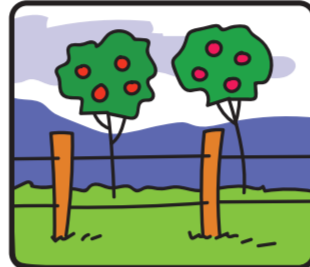


ANDA POR LOS CAMINOS

Para tu seguridad y disfrute usa los caminos, pistas y senderos balizados disponibles. No utilices vehículos a motor para desplazarte por ellos y recuerda que en los caminos de parcelaria los vehículos agrícolas tienen la prioridad.

BESTEENA ERRESPETATU

Itxiturak dituzten funtsek, soroek, baratzeek eta fruta-arbolek jabeak dituzte, zaintzen ahalegintzen direnak. Errespetatu ezazu haien jabegoa, eta ez zapaldu soroak.



RESPETA LO AJENO

Hay familias que se esfuerzan en cuidar huertas, cultivos y fincas con cerramientos. Respeta su propiedad y no pises sus cultivos.

BAIMENDUTAKO LEKUTIK ZIRKULATU

Mendi publikoetan, baimendutako langileak baino ezin dira zirkulatu ibilgailu motordunez gehienetan.

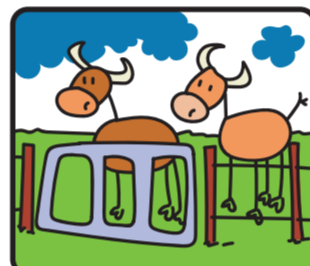


CIRCULA POR DONDE ESTÉ PERMITIDO

La circulación de vehículos a motor por montes públicos está restringida a personal autorizado en muchos casos.

KONTUZ LANGEKIN

Mendi askotan ganaduarentzako langak aurki ditzakezu. Ireki behar badituzu, gogoratu ixteaz beti, animaliak esparruetatik ateratzen badira istripuak gerta baitaitezke.



ATENCIÓN A LAS BARRERAS

En muchos montes puedes encontrarte cierres ganaderos con barreras. Si necesitas abrirlas acuérdate de cerrarlas siempre porque puedes ocasionar que los animales salgan de sus recintos y provoquen accidentes.

UREZTATZEKO BALTSAK EZ DIRA IGERILEKUAK

Ureztatzeko baltsetan bainatzea arriskugarria izan daiteke pertsonentzat. Nekazaritza azpiegitura horiek ez daude olgetarako diseinatuta. Errespetatu itzazu hesiak eta seinaleztapenak.



LAS BALSAS DE RIEGO NO SON PISCINAS

El baño en balsas de riego puede entrañar peligro para las personas. Son infraestructuras agrarias que no están diseñadas para el uso recreativo. Respeta los vallados y señalizaciones.

EZ UTZI LANDA EREMUAN AURKITU NAHIKO EZ ZENUKEENIK

Botatako hondakinek urteak iraun dezakete landa eremuan, paisaiari, faunari eta landareei kalte eginez. Gorde itzazu paperontzi bat aurkitu arte.



NO DEJES EN EL CAMPO AQUELLO QUE NO QUIERAS ENCONTRAR

Los desechos que se arrojan permanecerán por años en el campo deteriorando el paisaje y afectando a su fauna y flora. Guárdalo hasta llegar a una papelera.

EZ PIZTU METXA

Ez bota itzali gabeko zigarrokinik, eta ez piztu surik, suteak eragin ditzakezu eta. Gogoan izan debekatuta dagoela, eta badela leku baimendurik barbakook egiteko.

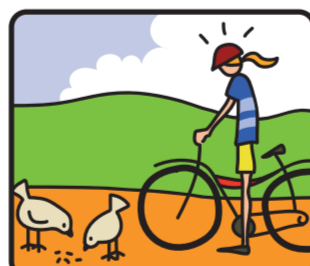


NO ENCIENDAS LA MECHA

Evita gestos que puedan dar lugar a incendios como arrojar colillas sin apagar o hacer fuego. Recuerda que son prácticas prohibidas y que existen lugares autorizados para hacer barbacoas.

JOAN ZAITEZ BIZITZAREN ERRITMOAN

Bizikletan bazoaz moteldu abiadura pertsonak edo animaliak ikusten dituzunean, eta ikuspen gutxiko guneeetan eta herrietan.



MARCHA AL RITMO DE LA VIDA

Si vas en bicicleta reduce tu velocidad cuando veas personas, animales, en zonas de baja visibilidad y en los núcleos rurales.

ZENTZUMENEN ESPERIENTZIA

Landa eremuak duen guztia eskaintzen digu: nola hurbiltzen garen, hala gozatuko dugu. Zaratek eta presak ez digute erabateko esperientzia bizitzen uzten.



UNA EXPERIENCIA SENSORIAL

El campo nos ofrece todo lo que da, disfrutarlo depende de cómo nos acerquemos a él. Los ruidos y las prisas nos alejan de vivir una experiencia plena.

