

Esta infografía recoge los principales resultados de indicadores de sostenibilidad local. El informe deriva de la participación de Vitoria-Gasteiz en la 8ª edición del "Programa de Evaluación y Seguimiento de las Políticas de Sostenibilidad Local," que la Red Udalsarea 21 impulsa entre sus miembros.

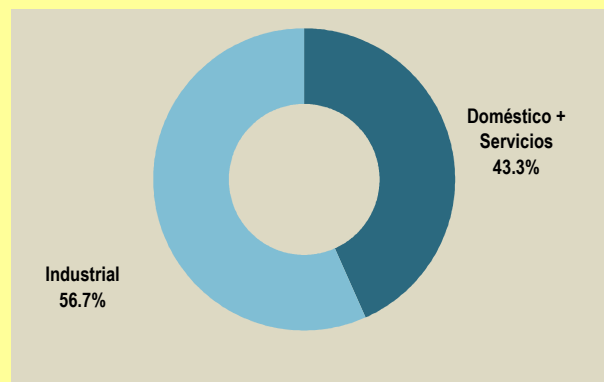
ASPECTOS TERRITORIALES Y AMBIENTALES

Consumo doméstico y comercial de electricidad y gas natural

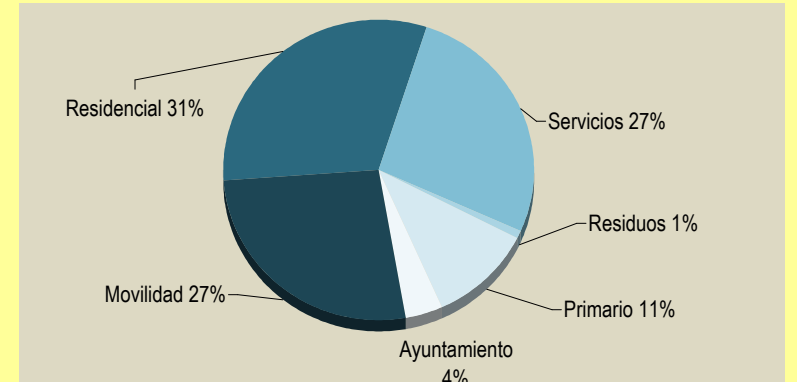


Fuente: Iberdrola, Naturgas energia

Consumo de energía por sectores (2013)

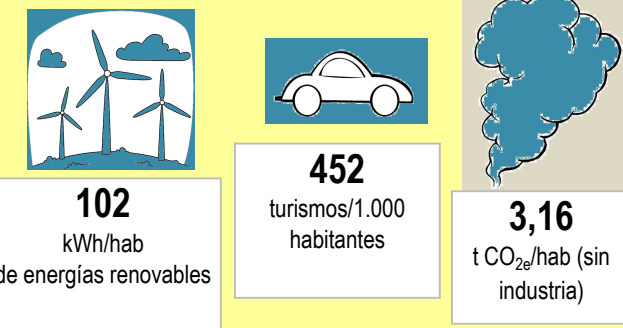


Emisiones GEI del municipio (sin industria) (2013)



Fuente: Ayuntamiento de Vitoria-Gasteiz

En 2013...

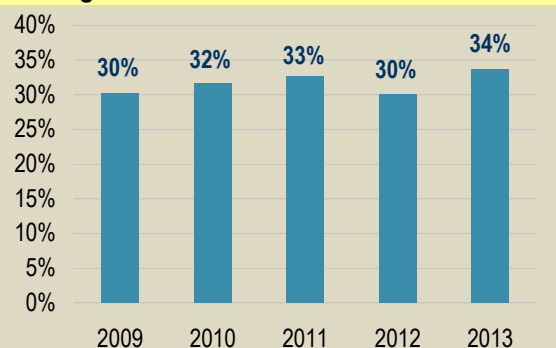


Las emisiones per capita GEIs del Municipio en 2013 han disminuido en un 8,4% respecto a 2012, aunque el consumo energético ha permanecido prácticamente constante. El sector de la movilidad es en el que se consigue la mayor reducción del consumo energético. La producción de energías renovables va aumentando en los últimos años. En 2013 se ha incrementado en un 18% respecto al año anterior debido fundamentalmente a un mayor uso de la biomasa como combustible.



La cantidad de residuos urbanos recogida por los servicios municipales viene descendiendo paulatinamente en los últimos años, hasta alcanzar un valor mínimo en 2013 (1 kg/hab). Un tercio de los residuos urbanos son recogidos selectivamente y/o separados en plantas de tratamiento y puestos en mano de recicladores.

Recogida selectiva de residuos urbanos



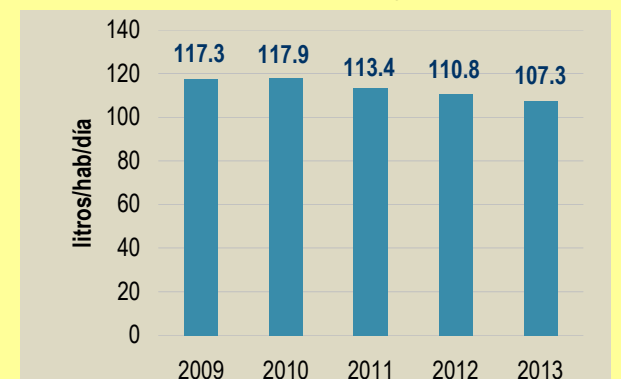
Fuente: Ayuntamiento Vitoria-Gasteiz

La cantidad de agua remitida a la red de distribución en 2013 es la menor de toda la serie histórica, debido a una gestión preocupada por la eficiencia y una población cada vez más consciente de la importancia del consumo responsable del agua.



11,4% pérdidas en la red

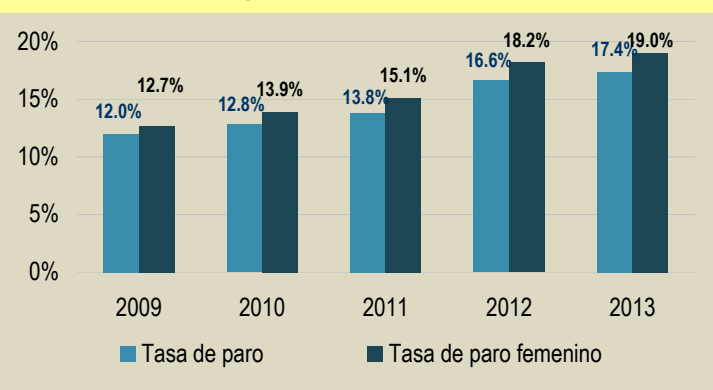
Consumo doméstico de agua



Fuente: Amvisa

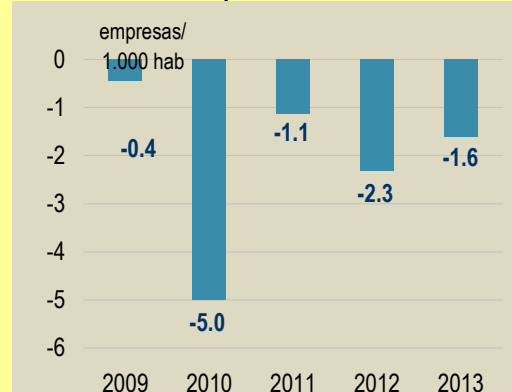
ASPECTOS SOCIALES Y ECONÓMICOS

Tasa de paro



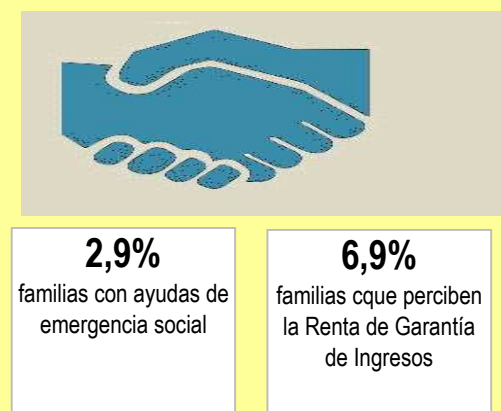
Fuente: Lanbide

Generación de empresas



Fuente: DIRAE

En 2013...



La tasa de paro, tanto global como femenino, sigue aumentando. El saldo neto (altas-bajas) de establecimientos sigue siendo negativo. El nº de familias que perciben ayudas sociales va en aumento debido a la crisis económica.