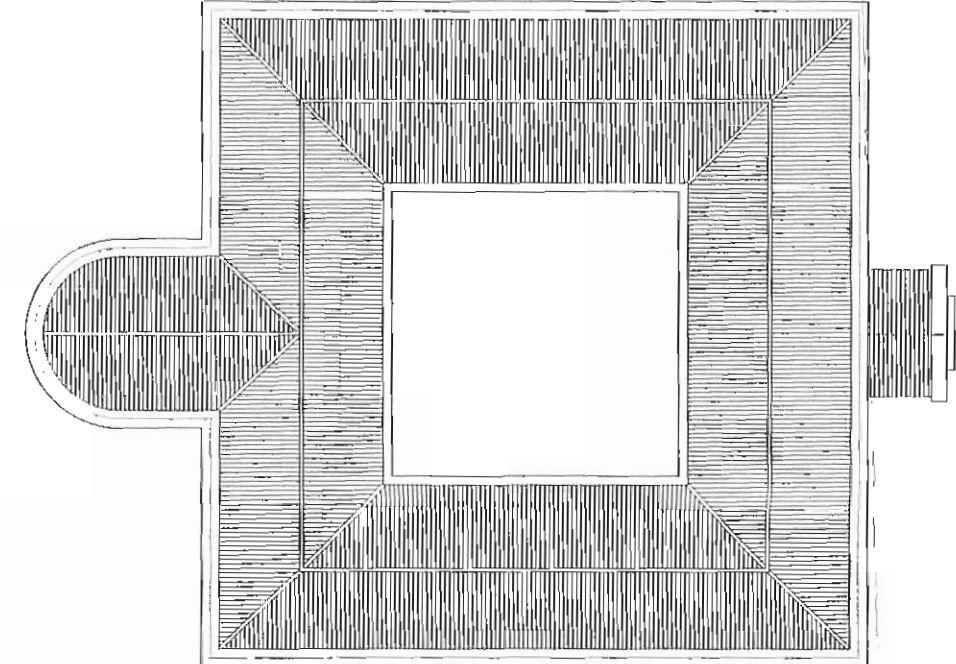
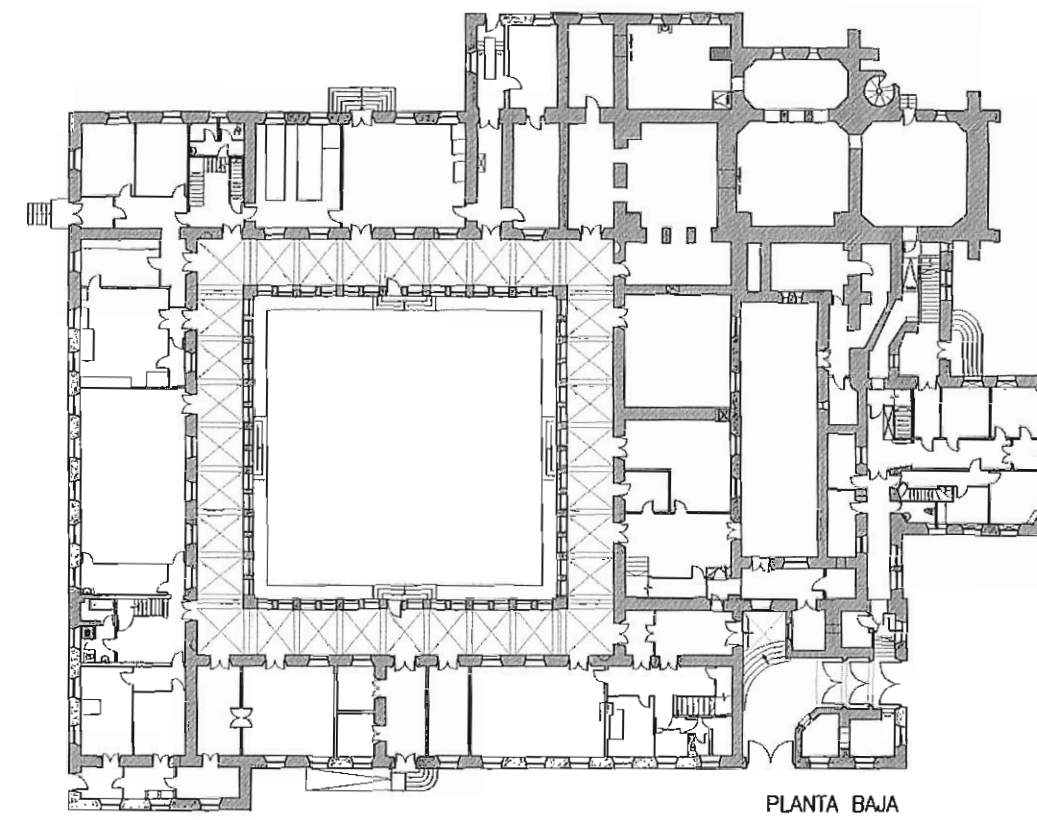


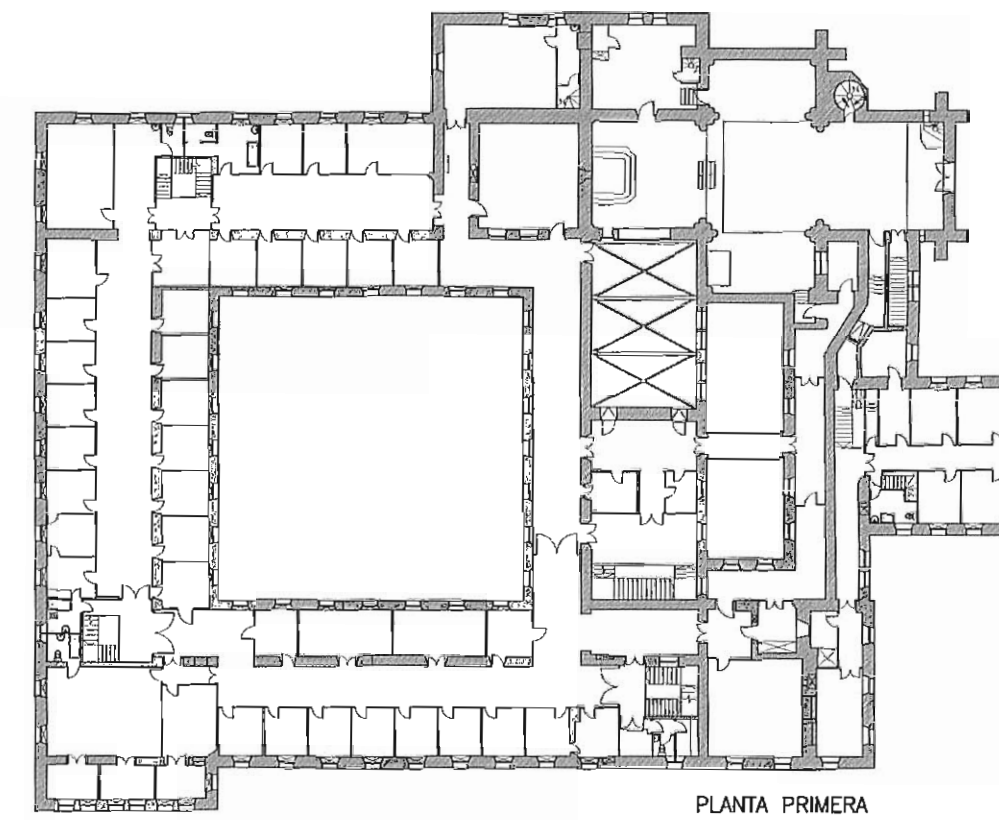
PLANTA INTERIOR



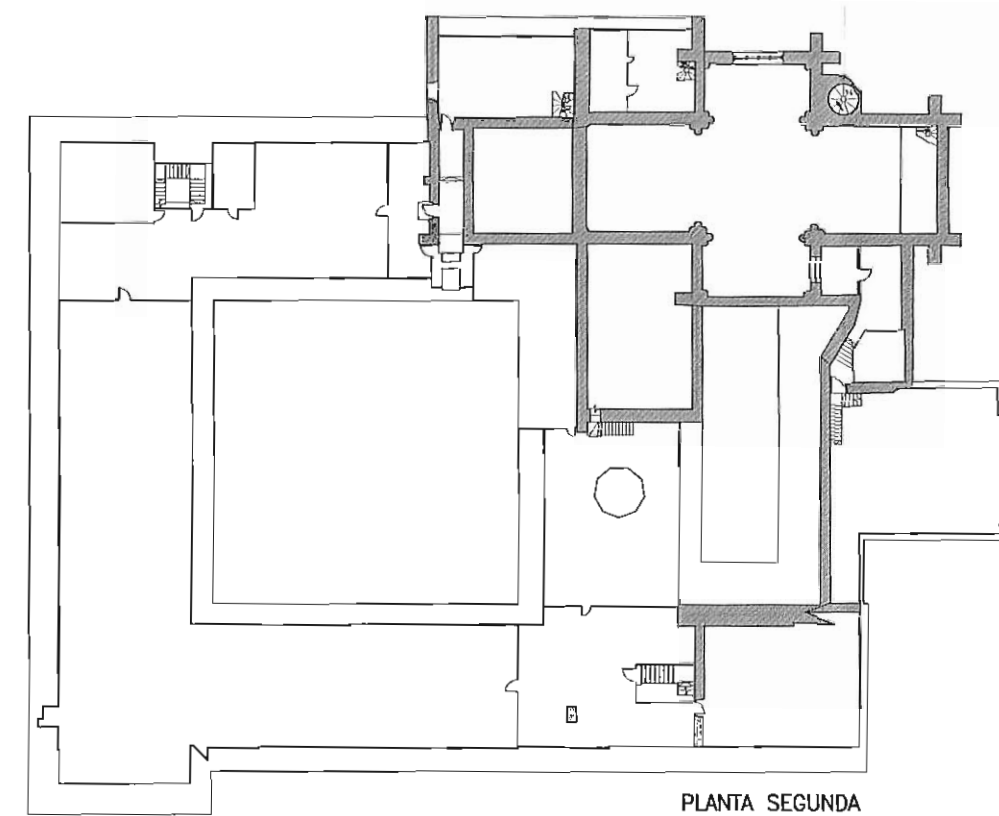
PLANTA CUBIERTA



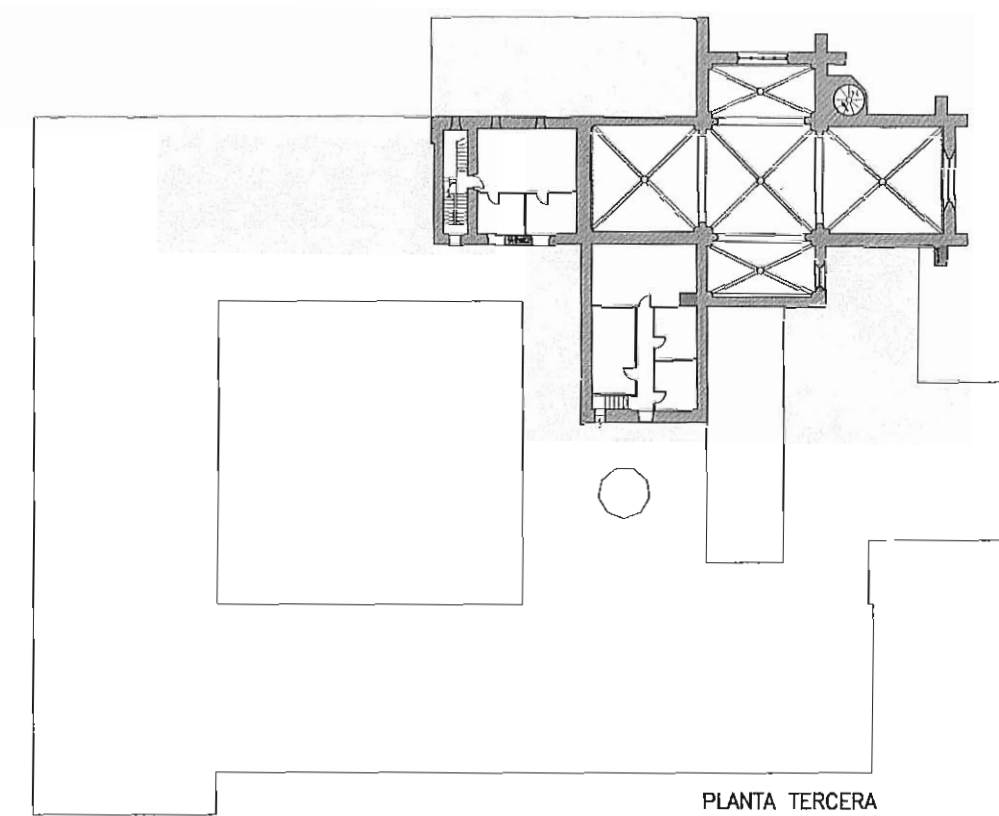
PLANTA BAJA



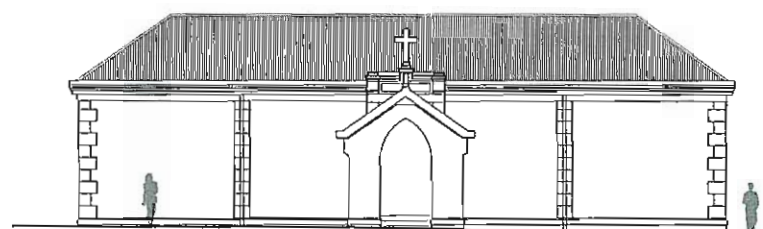
PLANTA PRIMERA



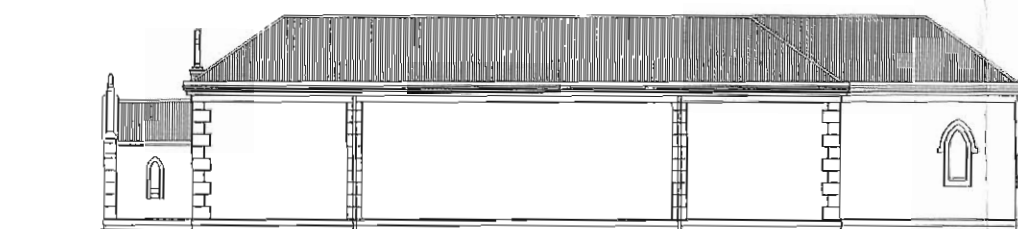
PLANTA SEGUNDA



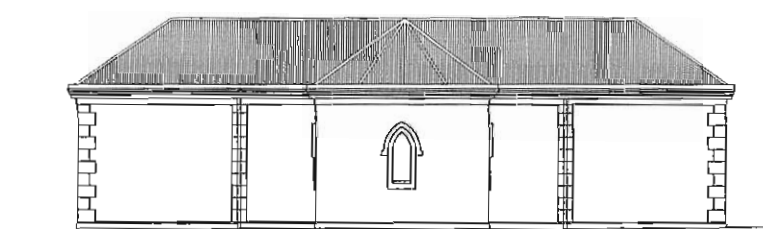
PLANTA TERCERA



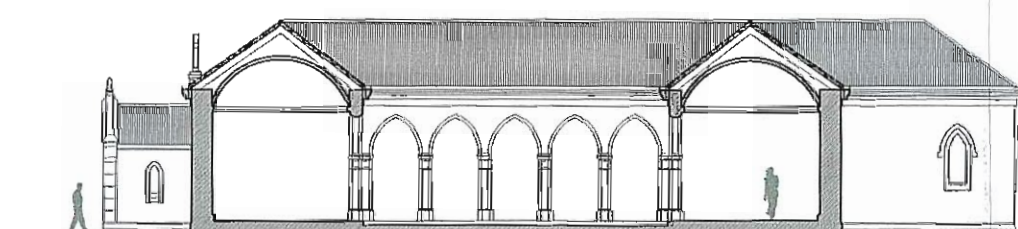
ALZADO A-B



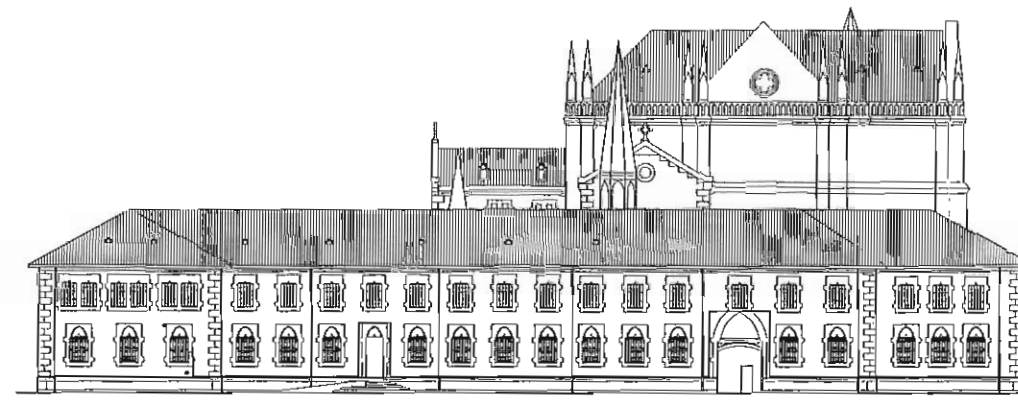
ALZADO B-C



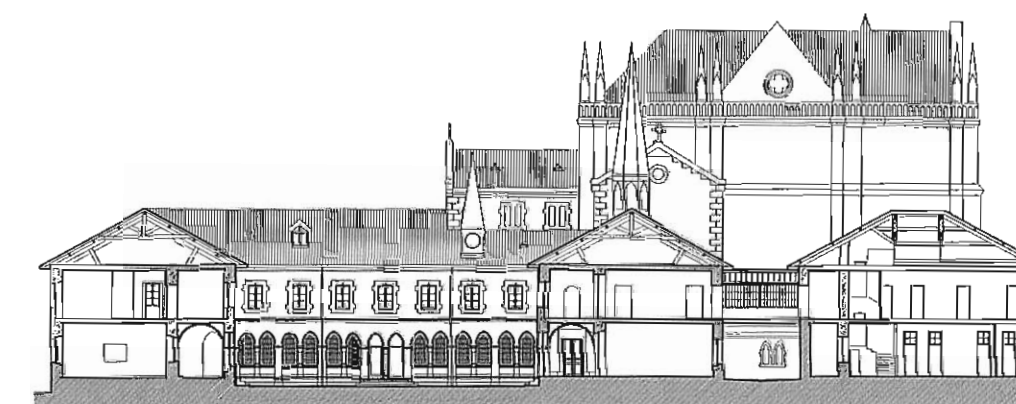
ALZADO C-D



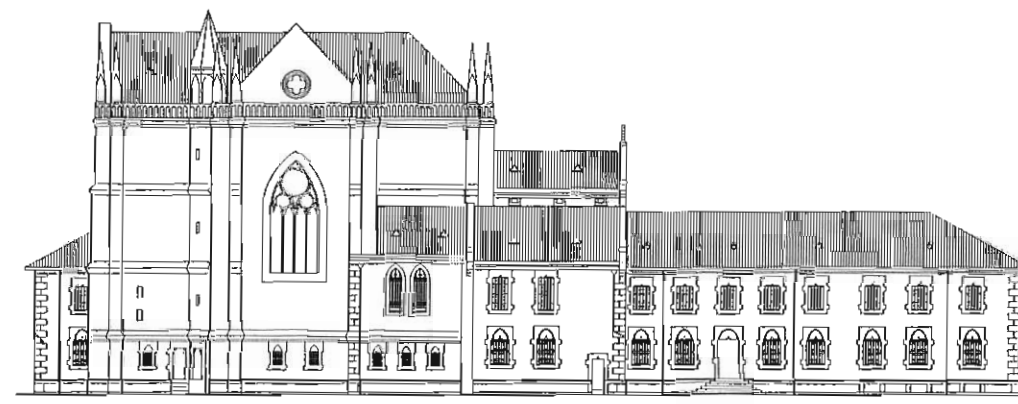
SECCION 3



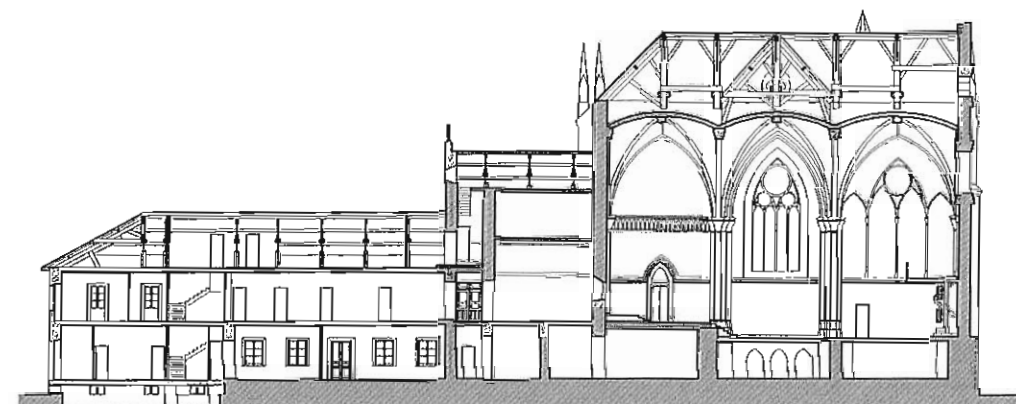
ALZADO C-D



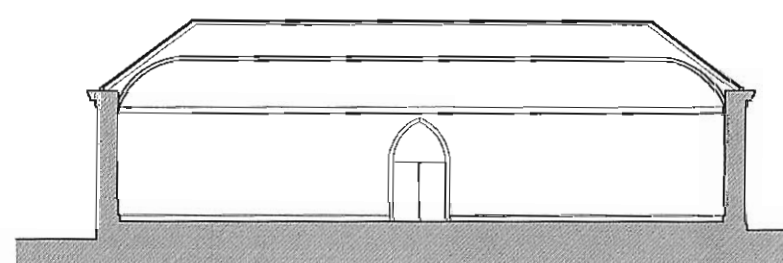
SECCION 1



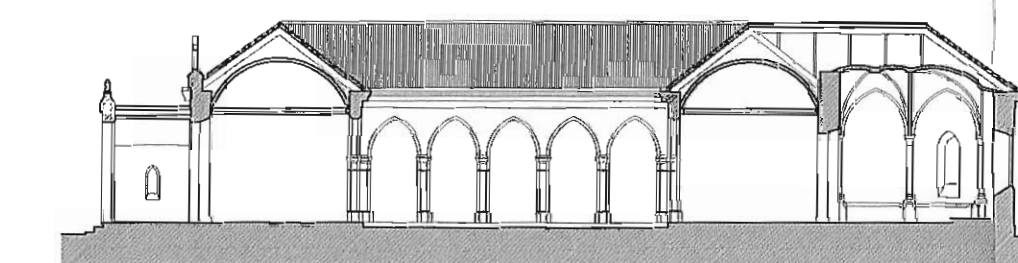
ALZADO A-B



SECCION 2



SECCION 3



SECCION 4

ANTIGUO CEMENTERIO DEL CONVENTO DE BETOÑO
1/250

ANTIGUO CONVENTO DE BETOÑO
1/500

PLAN ESPECIAL

PROYECTO

PLAN ESPECIAL DE ORDENACION URBANA
EN PORTAL DE BETOÑO 23,
VITORIA-GASTEIZ

PLANO

ESTADO ACTUAL
ANTIGUO CONVENTO Y ANTIGUO CEMENTERIO
PLANTAS EDIFICACION
ALZADOS Y SECCIONES

ARQUITECTOS

ROBERTO ERCILLA

M. ANGEL CAMPO

No. PROYECTO
0705

FECHA
MAYO 2007

REVISADO
R.O.

ESCALA
1/250, 1/500

No. PLANO MODIFICADO

No. PLANO
1.02



AYUNTAMIENTO DE VITORIA-GASTEIZ
VITORIA-GASTEIZ (ALAVA)
SERVICIO DE PLANEAMIENTO Y REGISTRO URBANO
EXPEDIENTE: 2007/00665 26/02/2008
TIPO: MODIFICACION DE PLAN ESPECIAL
TRABAJOS: FIGURA DE PLANEAMIENTO DE LEY DEL SUELO
FASE: ANEXO O MODIFICACION A UN DOC.
EMPLAZAMIENTO: BETOÑO, CARRETERA Nº 23
MUNICIPIO: GASTEIZ
Sup. SUE: 0 m² V.U. 0 P.E.M. 0,00
ARQUITECTOS: CAMPO DIAZ, M. Angel
ERCILLA ABATUJA, Roberto
CLIENTE: VITAL KUTXA