

# Salburua es Biodiversa

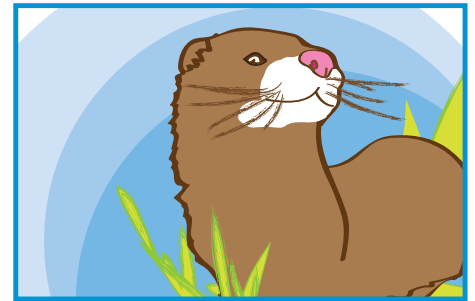
unidad didáctica para el alumnado  
1<sup>er</sup> y 2<sup>o</sup> Cursos de Educación Secundaria Obligatoria



ESO

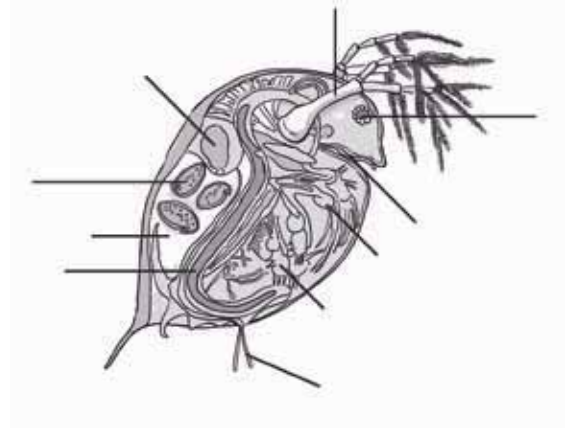
1<sup>er</sup> y 2<sup>o</sup> cursos





## 1. LA PULGA DE AGUA

1.1. Escribe las partes de la pulga que aparecen señaladas



1.2. Después de observar responde

- ¿Dónde está el corazón? \_\_\_\_\_
- ¿Cómo respira la pulga de agua? \_\_\_\_\_
- ¿De qué se alimenta la pulga de agua? \_\_\_\_\_
- ¿Qué animales son predadores de las pulgas de agua? \_\_\_\_\_
- ¿Cuántos ojos tiene? \_\_\_\_\_
- ¿Cuánto mide? \_\_\_\_\_
- ¿Es un insecto parásito como las pulgas de tierra? \_\_\_\_\_
- ¿Qué usa para saltar por el agua? \_\_\_\_\_

## 2. LOS MACROINVERTEBRADOS

Anota en la tabla los datos de dos especies:

	Especie 1	Especie 2
Nombre		
¿Cuánto mide?		
Color		
Locomoción (anda, nada, reptá...)		
¿Cuántas patas tiene?		
Adaptaciones al medio		
Otras observaciones		

### 3. AMENAZAS EN SALBURUA

3.1. ¿Qué ha pasado? dibújalo o escríbelo

1.



2.



3.



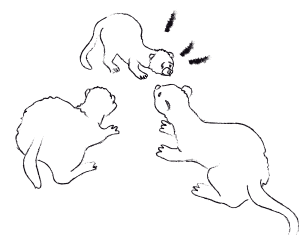
4.



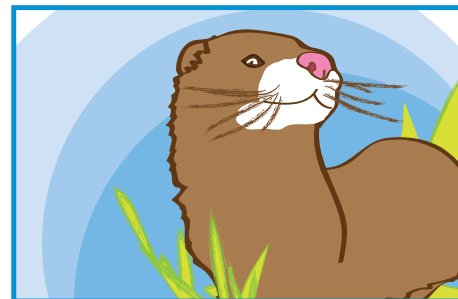
5.



6.



## Salburua es Biodiversa



3.2. Relaciona cada texto con una de las amenazas representadas en el apartado anterior:

- Diversos estudios estiman que sólo quedarían unos pocos centenares de visón europeo. Hoy en día se pueden encontrar poblaciones aisladas, por un lado, en el norte de España (La Rioja, Castilla y León, Aragón, País Vasco y Navarra) y oeste de Francia, y por otro, en Europa del este (Letonia, Estonia, Bielorrusia, Ucrania, regiones centrales de Rusia y el delta del Danubio en Rumania).



- Se estima que en la actualidad se extinguen unas 30.000 especies al año. La ONU señala como principales amenazas la deforestación, los cambios en el hábitat y la degradación de las tierras, los efectos del cambio climático o la propagación de las especies exóticas invasoras.
- Cada habitante de Vitoria genera 1.07 kilos de basura al día (Datos 2008), teniendo en cuenta que Vitoria posee unos 240.000 habitantes... al día se generan unos 256.800 kilos de basura!!!!
- Según la Unión Internacional para la Conservación de la Naturaleza (UICN), la tasa de desaparición de especies en el último siglo es mil veces superior a la natural, como consecuencia del cada vez mayor impacto de las actividades humanas.
- El visón europeo junto con el lince ibérico, es uno de los carnívoros más amenazados del continente.
- La mayor parte de la superficie que rodea Salburua son terrenos urbanos o cultivos agrícolas de cereal, patata y remolacha, lo cual convierte a los humedales en una auténtica "isla ecológica" inmersa en un entorno altamente transformado por el ser humano.

# Salburua es Biodiversa

1<sup>er</sup> y 2<sup>o</sup> cursos de ESO

