

# Salburua

## la vida en torno al agua

Unidad didáctica para el alumnado

1<sup>er</sup> ciclo Primaria



P

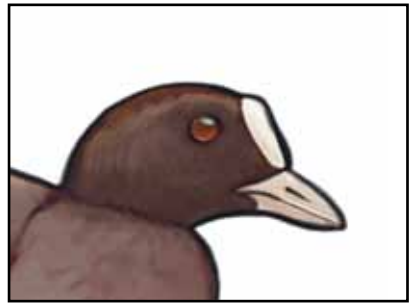
1<sup>er</sup> ciclo





### 1. "DIME QUÉ PICO TIENES Y TE DIRÉ QUÉ COMES"

¡Vamos a construir un pico de fofo!

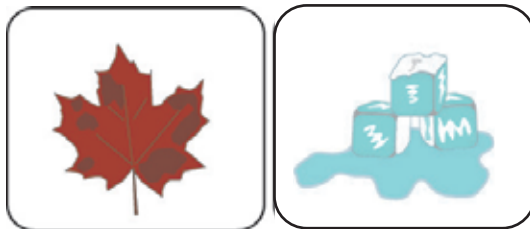
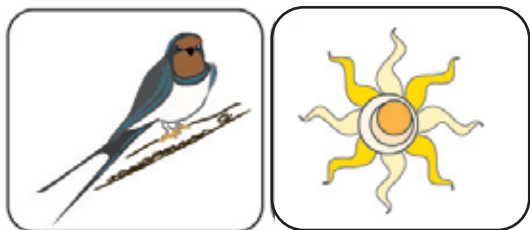
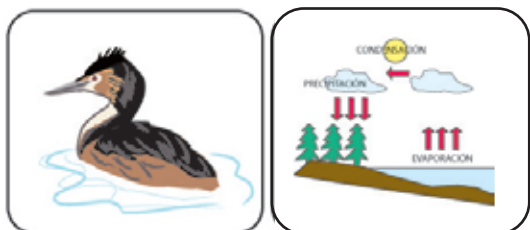


Los pasos a seguir son los siguientes:

1. Dibujar con ayuda de una plantilla un semi-círculo sobre una cartulina blanca.	
2. Recortar el semi-círculo dibujado.	
3. Formar un cono con el semi-círculo y sujetarlo con celo.	
4. Dibujar con ayuda de una plantilla una elipse sobre la cartulina blanca.	
5. Recortar la elipse dibujada.	
6. Unir con celo el cono y la elipse.	
7. Grapar a ambos lados del cono los extremos de una goma.	

## 2. SALBURUA CAMBIA CON LAS ESTACIONES

Une cada dibujo con su estación:



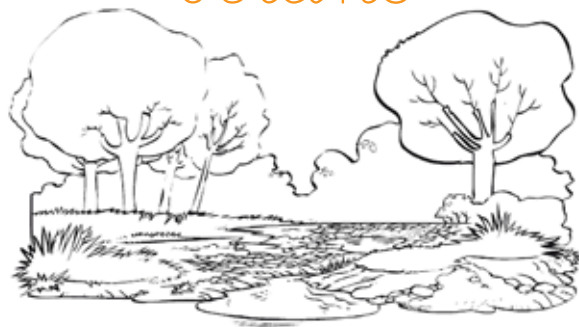
invierno



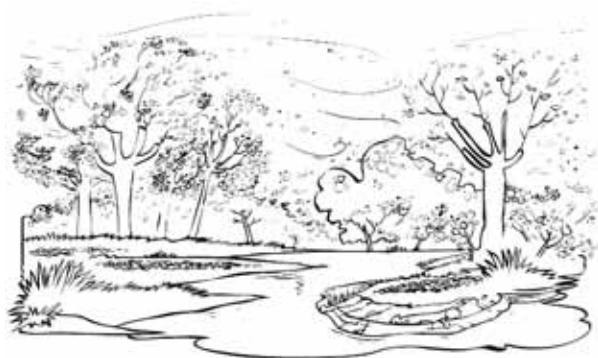
primavera



verano



otoño



# Salburua la vida en torno al agua

1<sup>er</sup> ciclo Primaria

