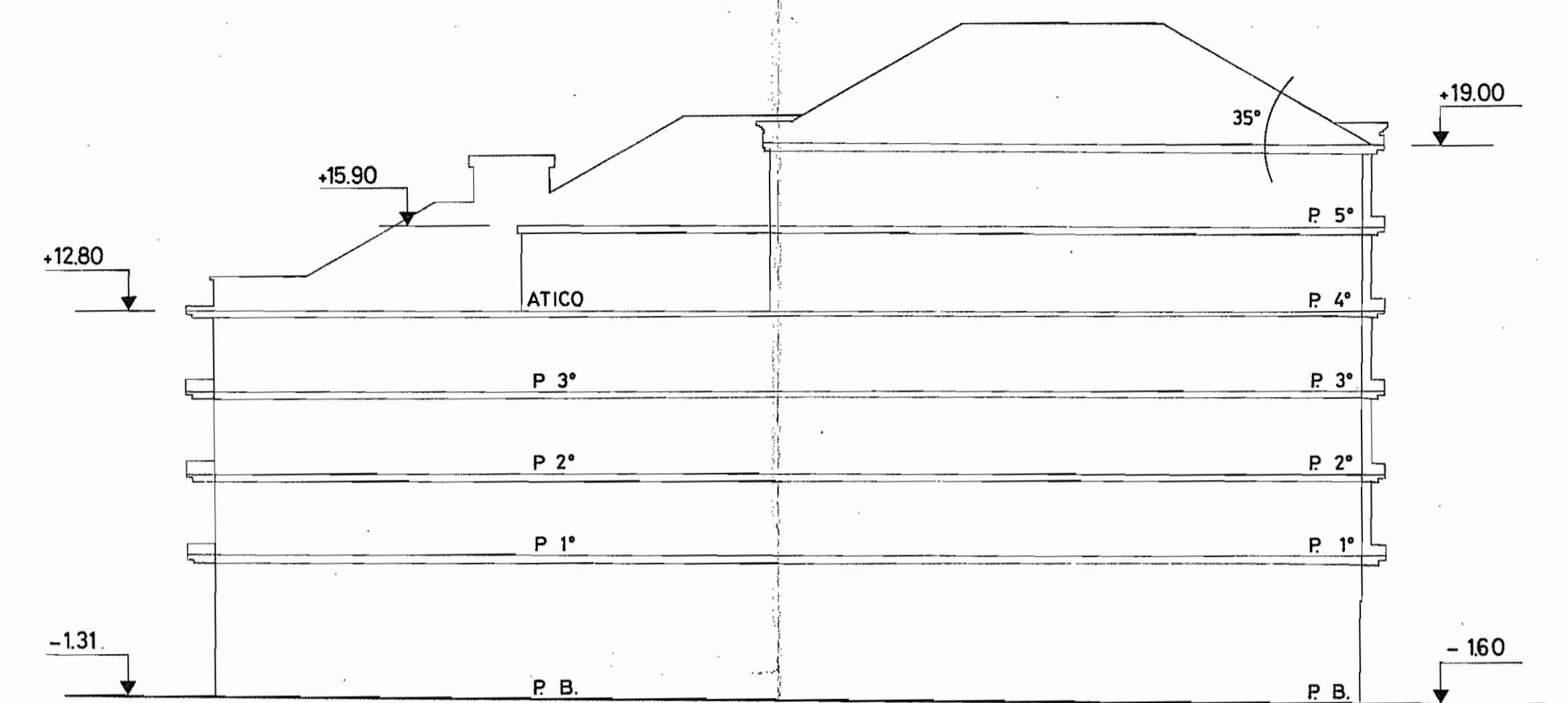
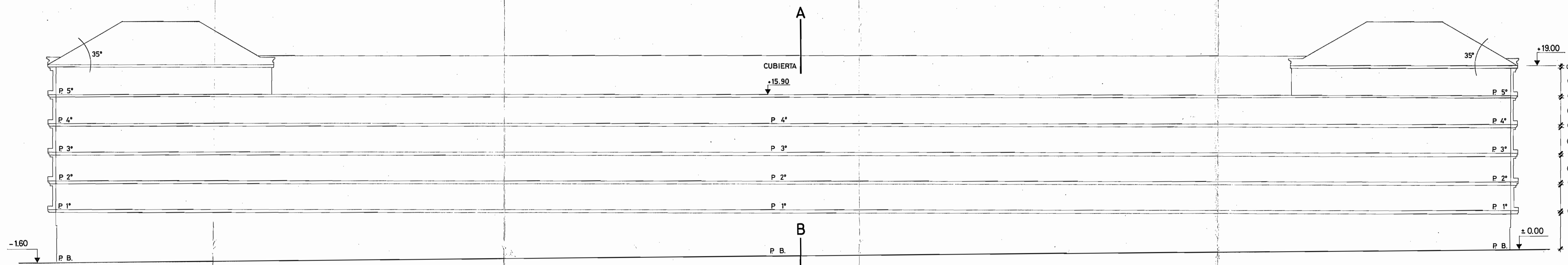


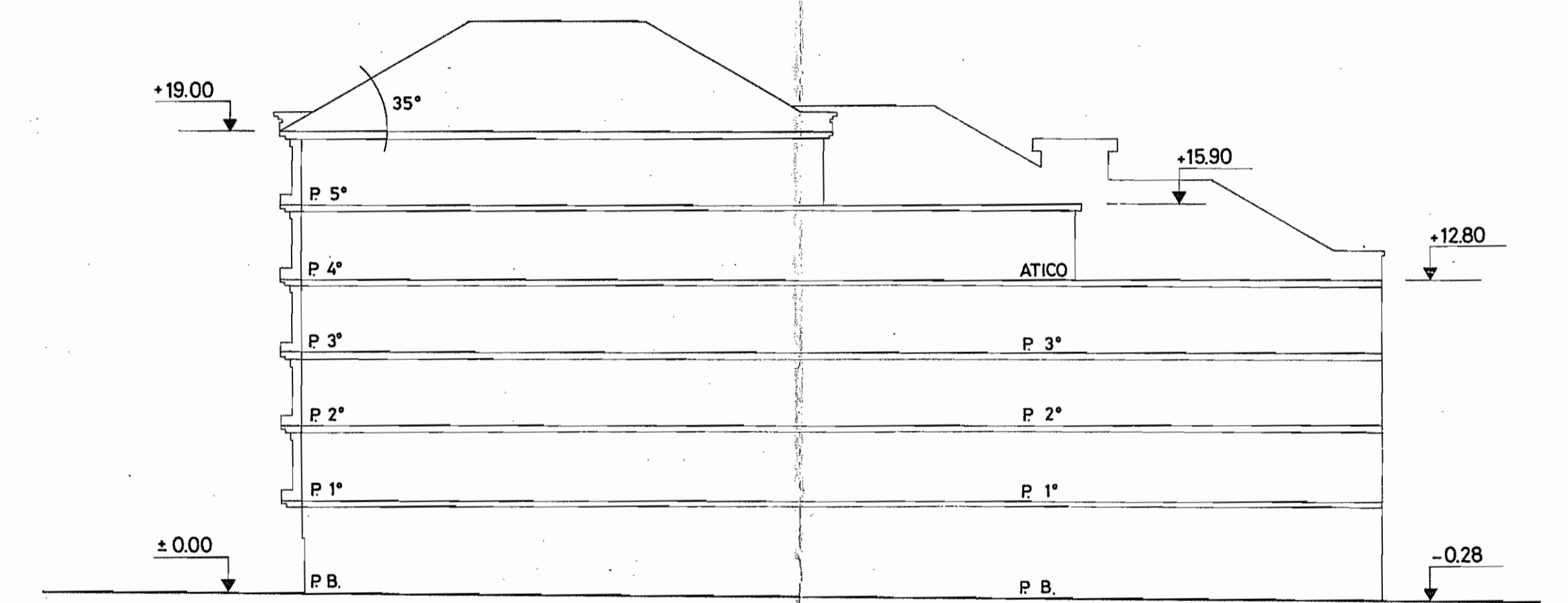
ALZADO INTERIOR CALLE PORTAL DE CASTILLA



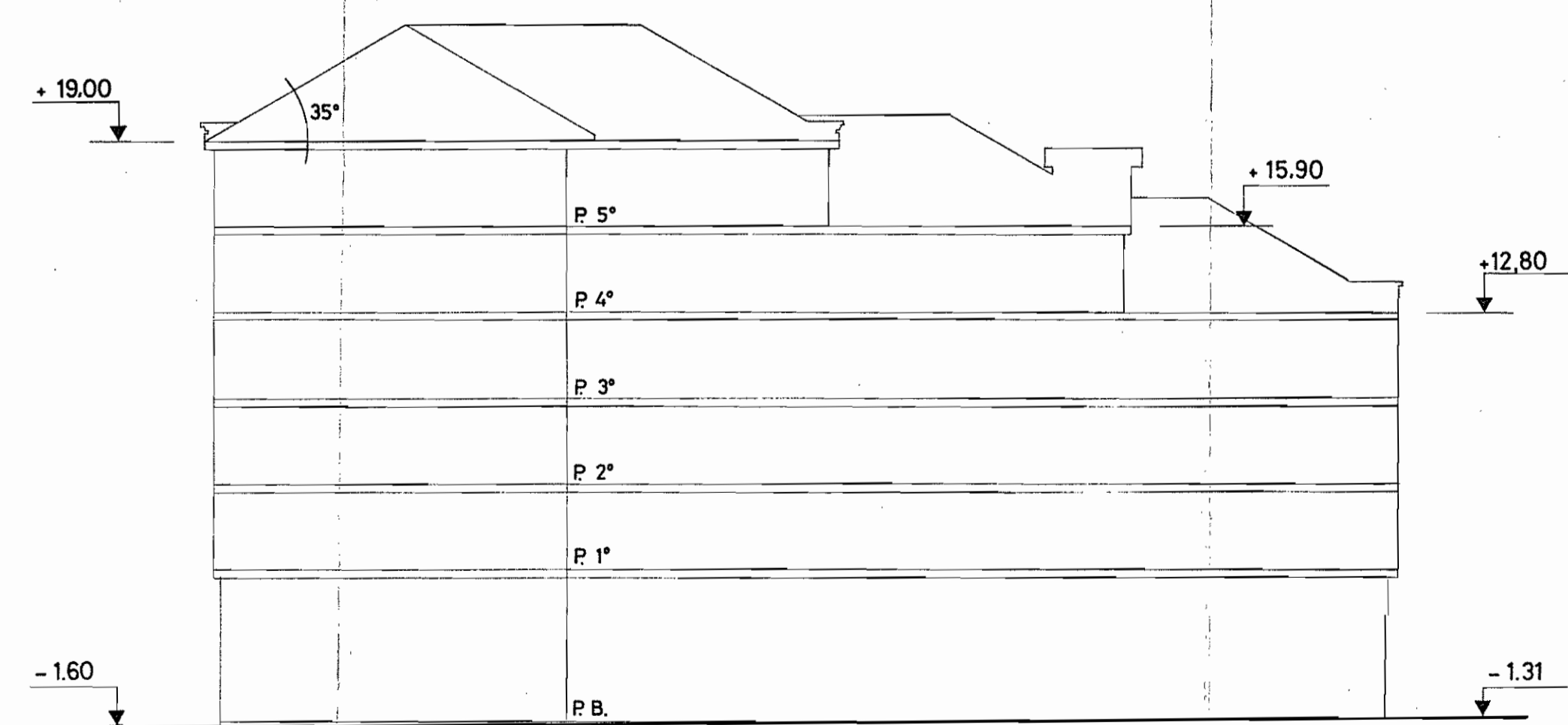
ALZADO EXTERIOR - CALLE FELICIAS OLAVE



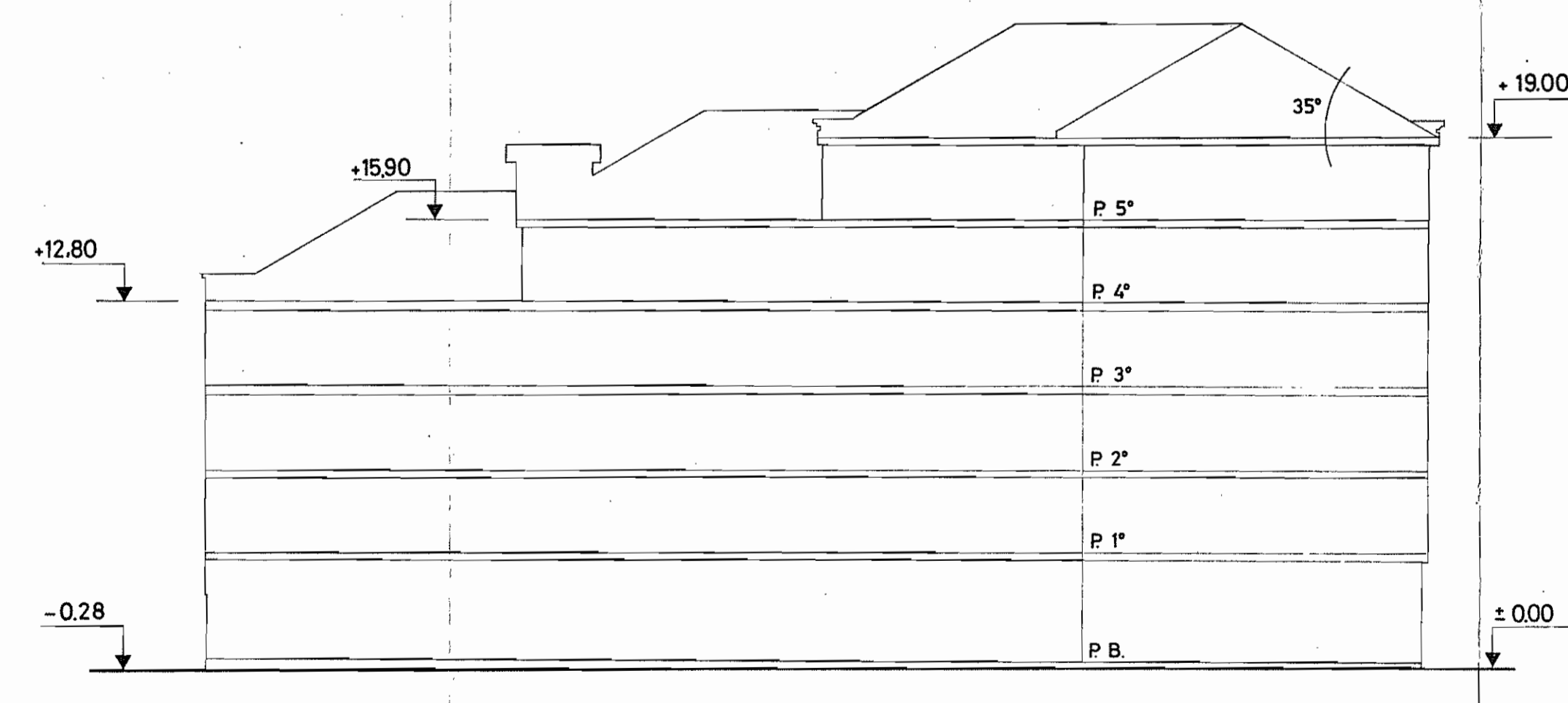
ALZADO EXTERIOR - CALLE PORTAL DE CASTILLA



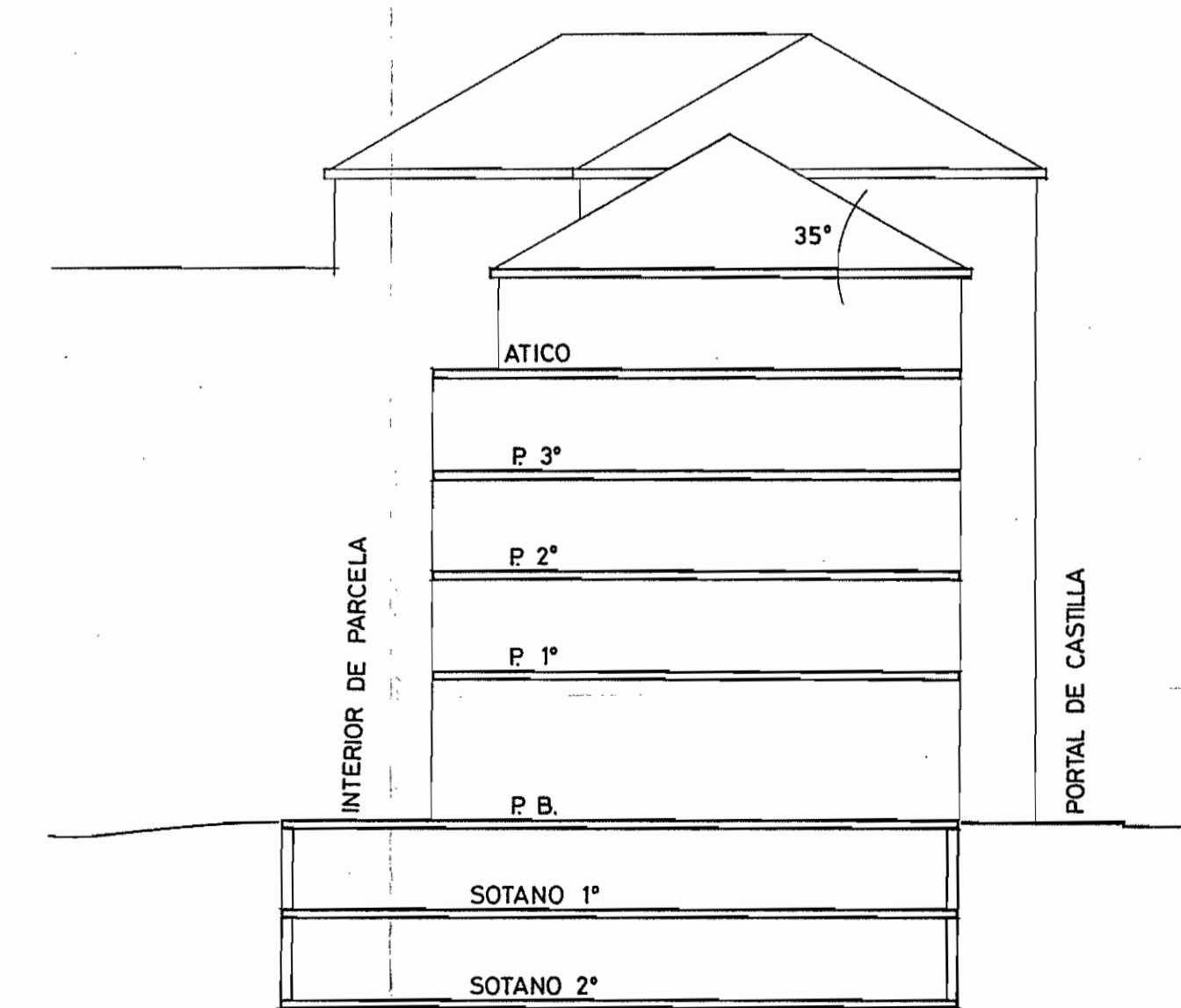
ALZADO EXTERIOR - CALLE ARIZNAVARRA



FACHADA INT. LATERAL IZQUIERDA OESTE
FASE I



FACHADA INT. LATERAL ESTE
FASE II



SECCION TRANSVERSAL A-B

AYUNTAMIENTO DE VITORIA-GASTIZ
VITORIA-GASTIZ (BA) - 2 ABR. 1993
INFORMACION Y REGISTRO
ARQUITECTONICO

COLEGIO DE ARQUITECTOS
VITORIA-GASTIZ
INFORMACION Y REGISTRO
ARQUITECTONICO
2 ABR. 1993

ESTUDIO DE DETALLE
UNIDAD DE ACTUACION N° 19-AREITIO

SITUACION CALLE CASTILLA ESQUINA CALLE FELICIAS OLAVE, VITORIA-GASTIZ

ESCALA	1:200	PLANO N° 7
EXPEDIENTE	20-92	ESQUEMA DE VOLUMENES
ARQUITECTO	ALVARO LIBANO PEÑEZ OLLIBARRI	ALTURAS DE EDIFICACION
ASESORIA	LUIS LOPEZ DE ARMENTIA ORELLANA	FECHA
		MARZO 1993