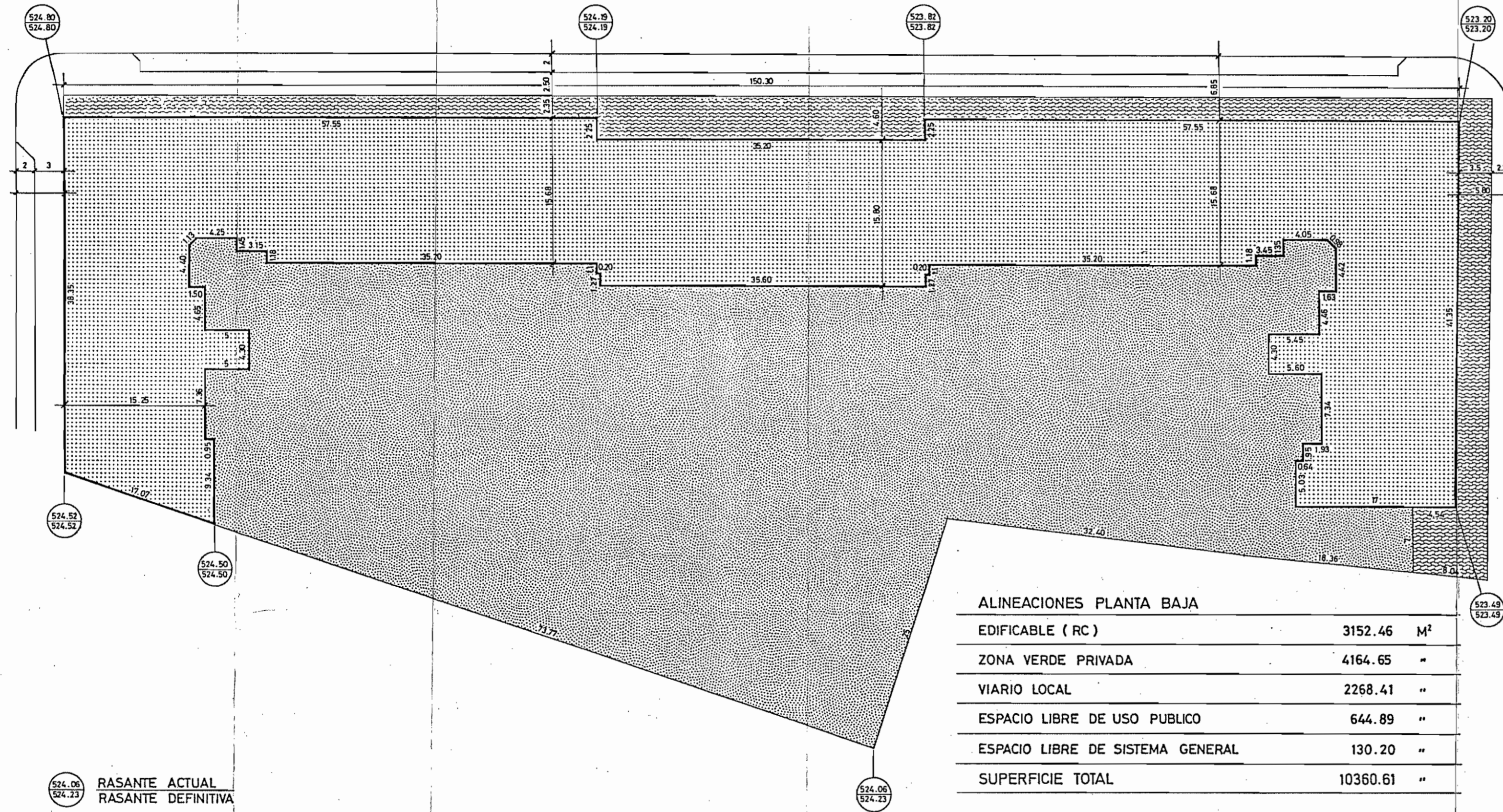


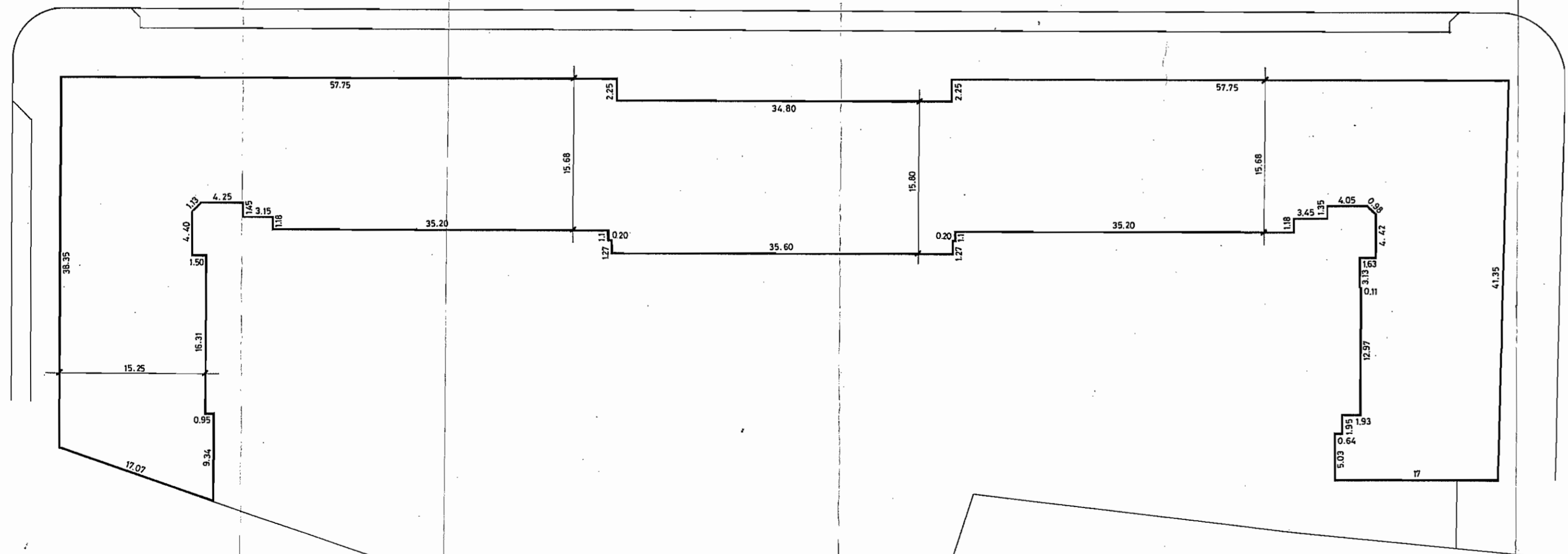
APARCAMIENTOS	3118.85 M ² (86 PLAZAS)
TRASTEROS	782.53 "

ALINEACIONES PLANTA DE SOTANO	
PARCELA EDIFICABLE (RC)	3901.38 M ²
ESPACIO LIBRE DE US. PUBLICO	644.89 "
ZONA VERDE PRIVADA	3415.73 "
VIARIO LOCAL	2268.41 "
ESPACIO LIBRE DE SISTEMA GENERAL	130.20 "
SUPERFICIE TOTAL	10360.61 "

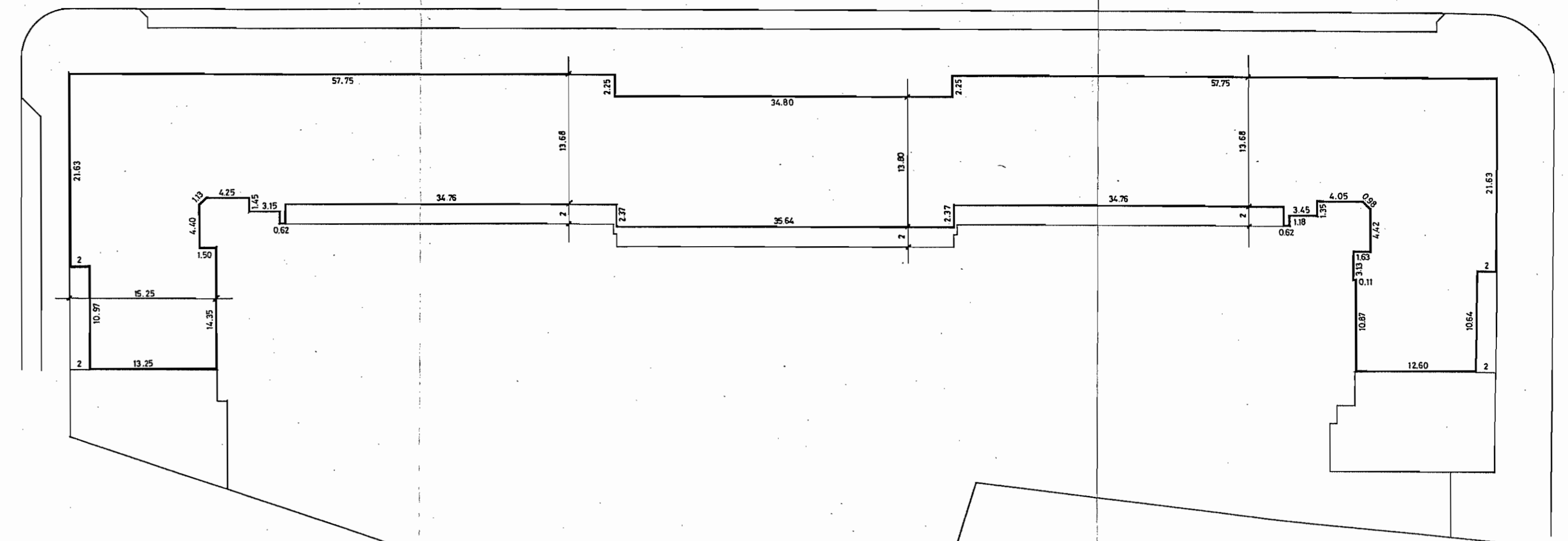


ALINEACIONES PLANTA BAJA	
EDIFICABLE (RC)	3152.46 M ²
ZONA VERDE PRIVADA	4164.65 "
VIARIO LOCAL	2268.41 "
ESPACIO LIBRE DE USO PUBLICO	644.89 "
ESPACIO LIBRE DE SISTEMA GENERAL	130.20 "
SUPERFICIE TOTAL	10360.61 "

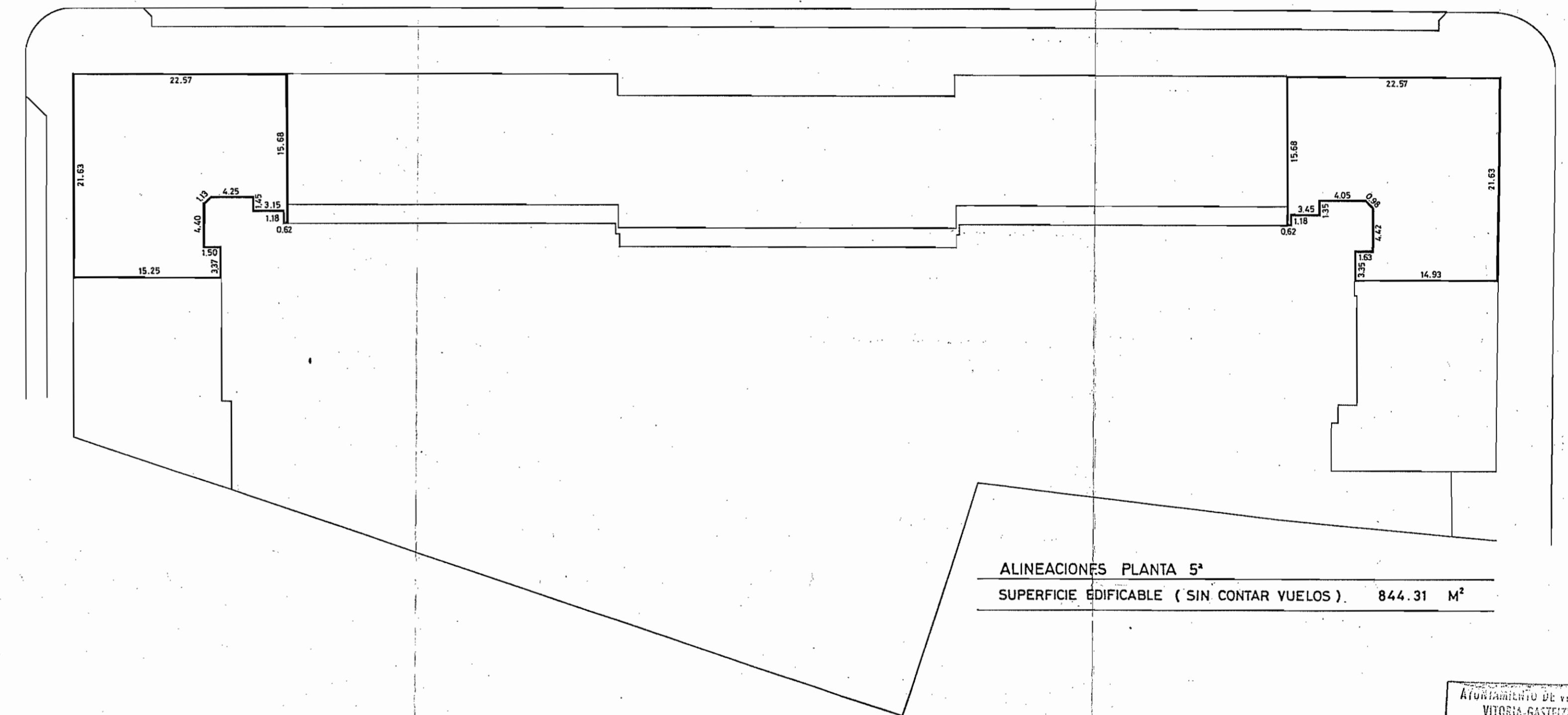
526.00 RASANTE ACTUAL
526.70 RASANTE DEFINITIVA



ALINEACIONES PLANTAS 1ª-2ª-3ª	
SUPERFICIE EDIFICABLE (SIN CONTAR VUELOS)	3106.88 M ²



ALINEACIONES PLANTA 4ª (ATICO)	
SUPERFICIE EDIFICABLE (SIN CONTAR VUELOS)	2570.00 M ²



ALINEACIONES PLANTA 5ª	
SUPERFICIE EDIFICABLE (SIN CONTAR VUELOS)	844.31 M ²

AYUNTAMIENTO DE VITORIA-GASTEIZ
VITORIA-GASTEIZ (GUPLA)
23 ABR. 1993
INFORMACION Y REGISTRO
ARGIBIDEAK HARRERATECIA

Sup. Máxima edificable entre plantas baja y superiores (sin vuelos)	15 887.41
Sup. Máxima edificable entre plantas baja y superiores (incluidos vuelos)	16 382.08
Sup. Máxima edificable en plantas de sótano (además de la no computable)	477.99
Sup. Máxima edificable computable total	16 860.07
Máximo número de viviendas	92

RESIDENCIAL COLECTIVA
ZONA VERDE PRIVADA
ESPACIOS LIBRES DE USO PUBLICO
23 ABR. 1993

ESTUDIO DE DETALLE
UNIDAD DE ACTUACION N°19-AREITIO

SITUACION CALLE CASTILLA ESQUINA CALLE FELICIAS OLAVE. VITORIA-GASTEIZ

PLANOS N° 6-A

ALINEACIONES DE LA EDIFICACION PLANTAS DE SOTANO-BAJA-1ª-2ª-3ª-4ª Y 5ª

FECHA MARZO 1993

URBANISMO
PROYECTO
ASESORIA

ESCALA 1.400
EXPEDIENTE 20-92
ARQUITECTO

ALVARO LIBANO PEREZ LIBARRI
LUIS LOPEZ DE ARMENTIA ORR

SOTANO: El proyecto de edificación podrá reajustar las dimensiones y uso pormenorizado definitivo (complementario del residencial), respetando en cualquier caso:

- lo indicado al respecto en las Directrices de Ordenación de la Ficha de Ambito del Plan General en los puntos 7º y 10º del apartado correspondiente a Zona Residencial Colectiva.
- el aprovechamiento edificable computable de 16.860,07 m² -una vez deducido lo edificado sobre rasante- excluyendo de tal consideración:
 - 92 x 1,25 x 30 = 3.450 apar.viviendas.
 - 2.356,50/70x30 = 1.010 apar.comercial
 - 92 x 8 x 1,20 = 883 trasteros
 - 5.343 m².c. en sótanos.