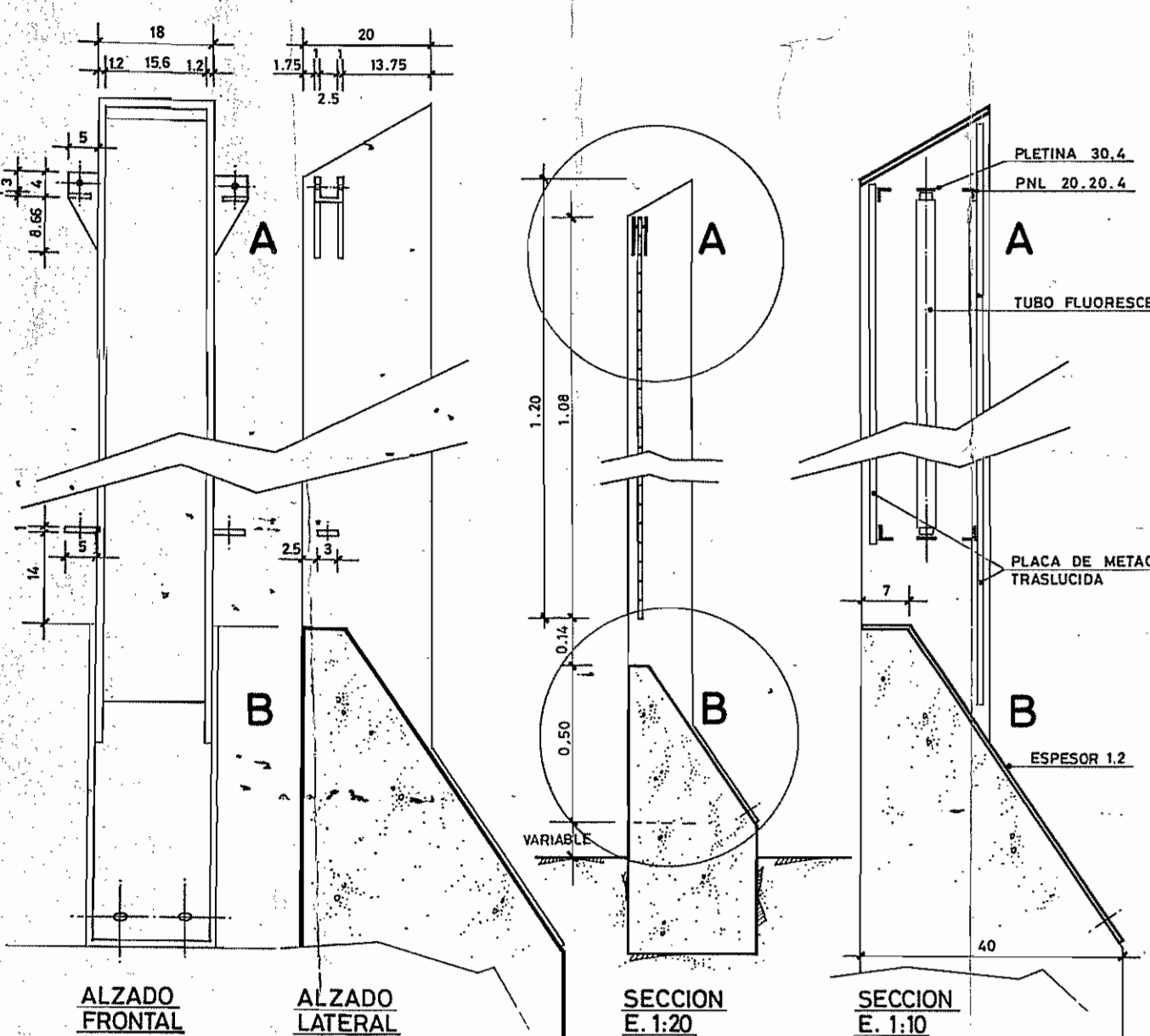
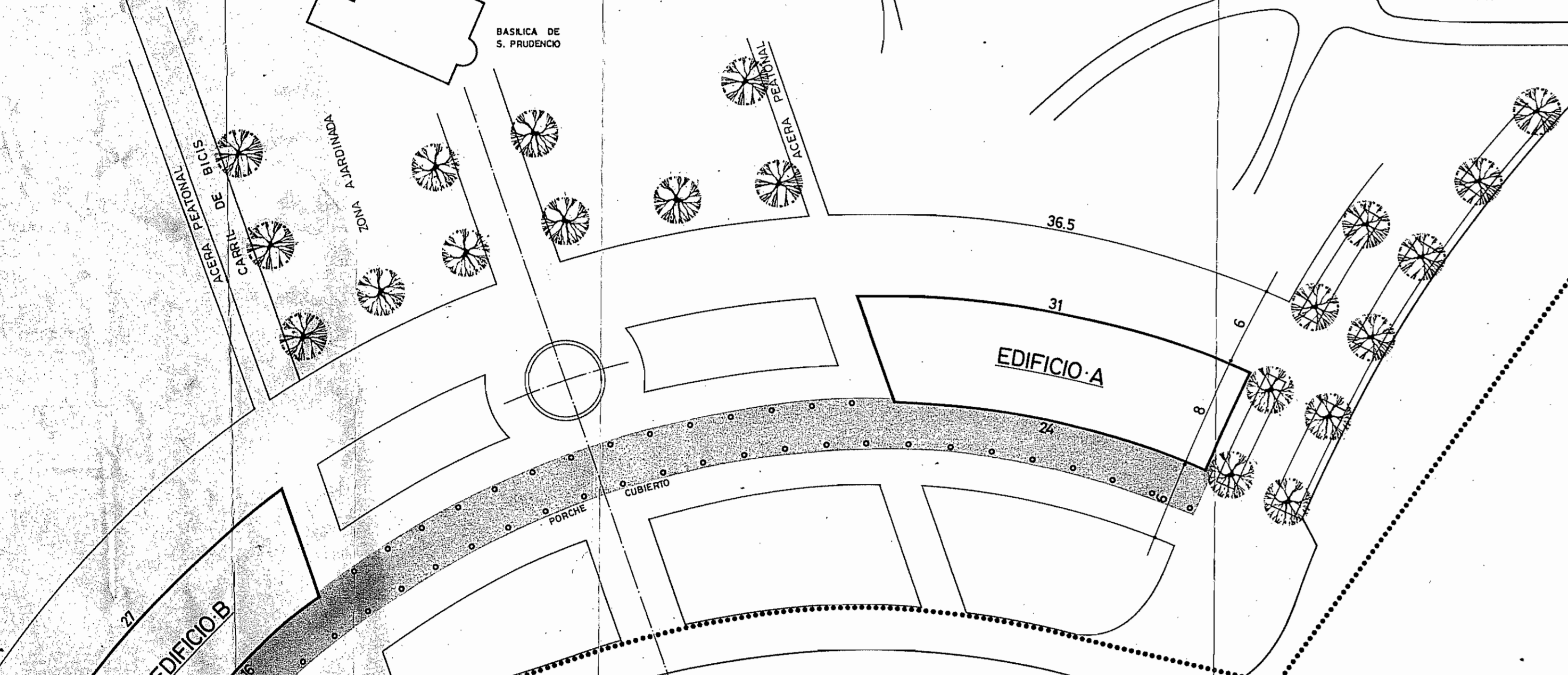
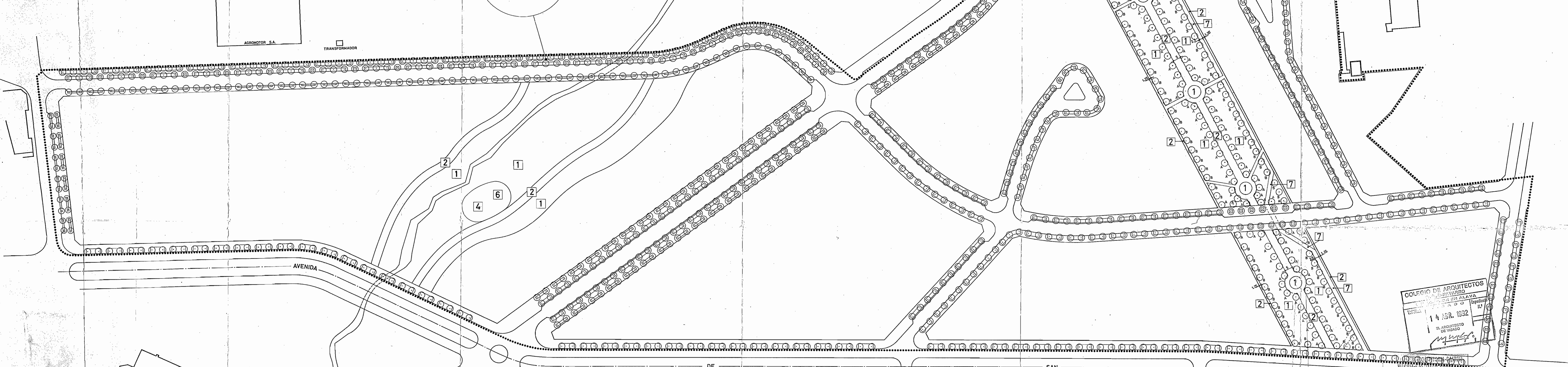
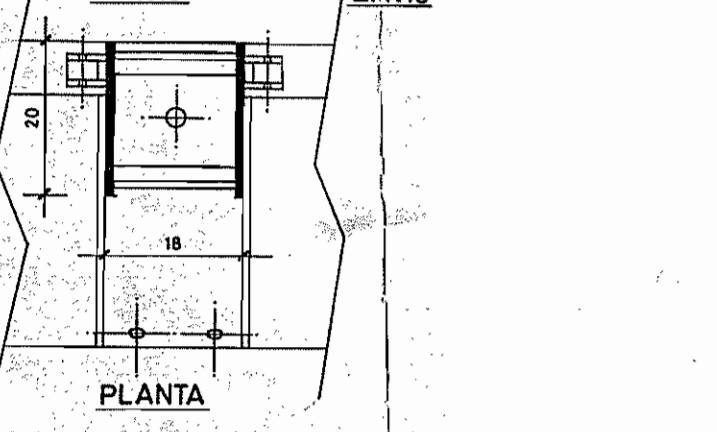
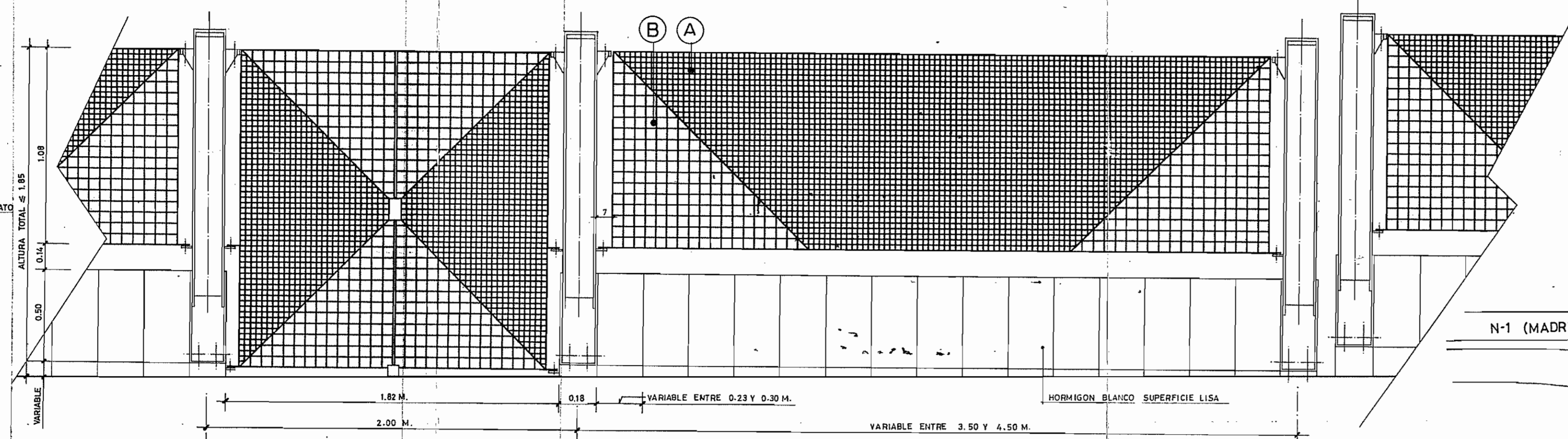


(A) ENTRAME 30-30 PLETINAS PORTANTES 20-2
 (B) ENTRAME 60-60 PLETINAS PORTANTES 20-2
 (PINTADOS CON OXIRON GRIS)

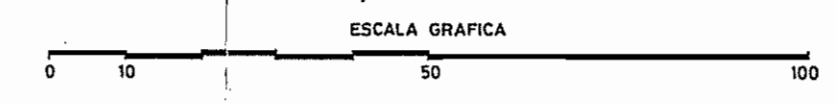
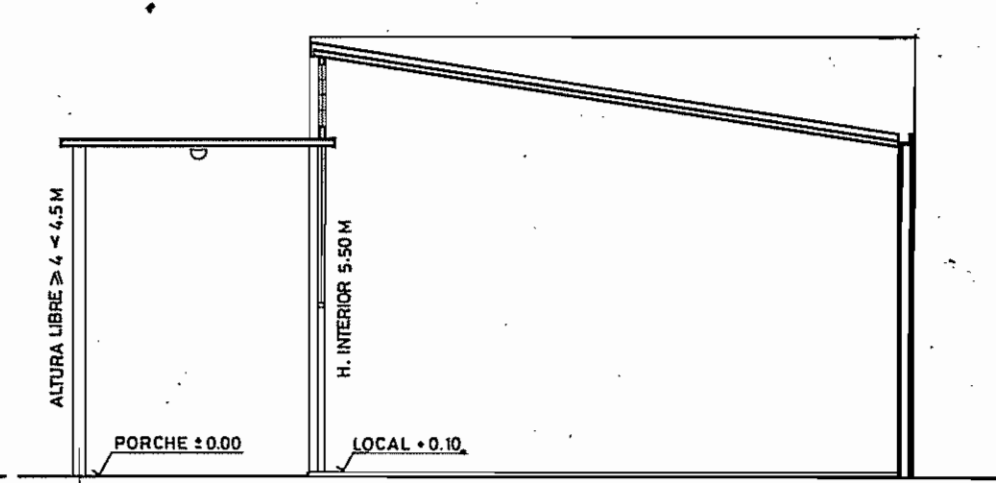
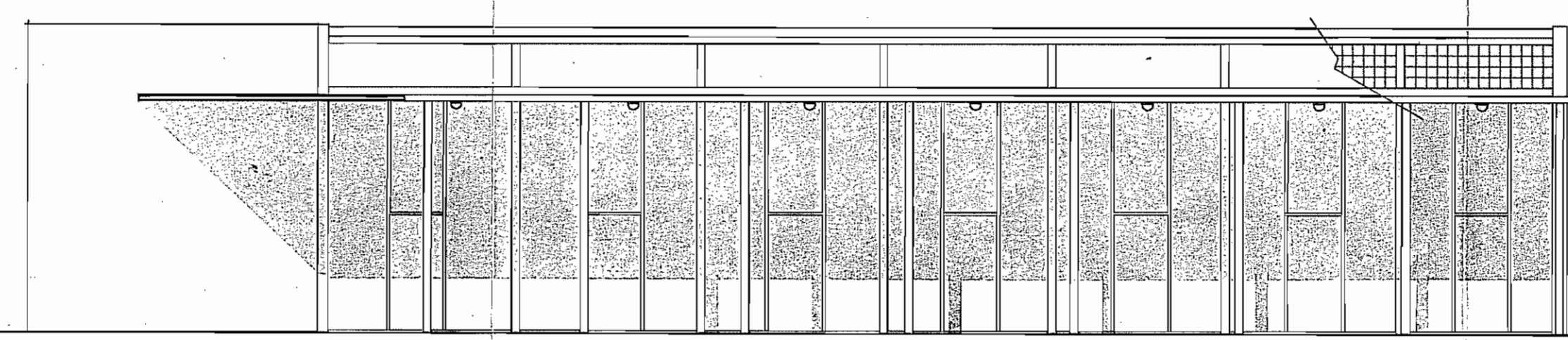


•DETALLES CIERRE EXTERIOR DE PARCELA
 DISEÑO N°1



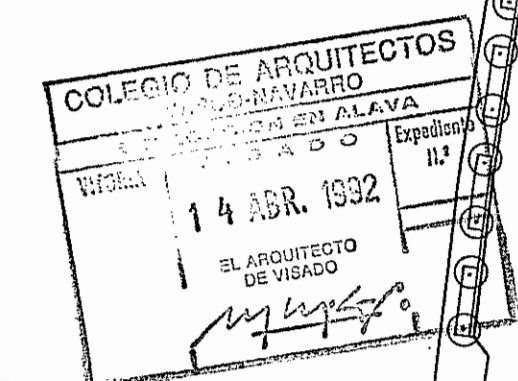
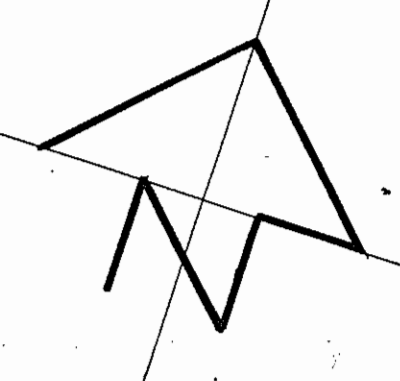
•DETALLE ZONA COMERCIAL
 ESCALA 1:300

•ALZADO ORIENTATIVO EDIFICIO A
 ESCALA 1:100



NOTA. LOS ALCORQUES SERAN TODOS INDEPENDIENTES.
 DE 1 A 2 M. DE ANCHURA. (SALVO LO INDICADO
 EN LA ACERA LIMITE CON U.A. N°1)

ARBOLADO (EN PASEO ESPACIO LIBRE DE USO PUBLICO)
 ○_A AESCULUS HIPPOCASTANUM (castaño de indias)
 ○_B TILIA ARGENTEA O TILIA FASTIGIATA



PRUDENCIA 15 ABR. 1992

③ ③ ③	ALCORQUES Y ARBOLADO EN ACERAS Y AREAS PEATONALES
1	AREAS AJARDINADAS CON PREDOMINIO DEL CESPED
2	AREAS PEATONALES PAVIMENTADAS
4	APARATOS RECREATIVOS, JUEGO NIÑOS
5 6	FUENTE DECORATIVA, SURTIDOR/FUENTE PARA BEBER
7	CARRIL DE BICIS

JURITEC

URBANISMO
 PROYECTO
 ASESORIA

**PLAN PARCIAL
 SECTOR N°5
 AVENIDA DE SAN PRUDENCIO-NORTE**

SITUACION AVENIDA SAN PRUDENCIO. VITORIA

ESCALA 1:1000
 EXPEDIENTE 12-90
 ARQUITECTO LUIS LOPEZ DE ARMENTIA

PLANO N°12/O-6
 TRATAMIENTO ORIENTATIVO DE ESPACIOS LIBRES PUBLICOS (MOBILIARIO URBANO)
 FECHA OCT. 1991-REF. MARZO 1992