



## ARABAKO IBILBIDE BERDEAK

### IBILBIDE BERDEAK

- 1 Vasco-Navarroko trenbide zaharreko bide berdea
- 2 Uribarri Ganboako urtegiako ibilbide berdea
- 3 Nerbioiko Parke Linealeko bide berdea
- 4 Mendixur Omnitologia Parkearen ibilbide sarea
- 5 Guardiako aintziraguneko ibilbide berdea
- 6 Ehun urteko haritzten eta Zadorraren iturrien bide berdea
- 7 Vitoria-Gasteizko eraztun berdea
- 8 Opakuako basabidea
- 9 Berantevillako basabidea

### IBILBIDE LUZEAK

- GR 1 Bideezidor historikoa
- GR 25 Arabako Lautadako bira mendia magalean
- GR 38 Ardoaren eta arrainaren ibilbidea
- GR 99 Ebroko bide naturala
- GR 282 Aintzaintza naturbidea
- GR 284 Sopeñako errege bidea

### IBILBIDE LABURRAK ETA TOKIKO IBILBIDEAK

- PR-A 13 Posten errege bidea
- PR-A 20 Betoño Haitzeko basabidea
- PR-A 34 Zabalate eta Lanos gazteluen ibilbideak
- SL-A 35/36 Gesalza Añana, Caicedo Yuso eta Arreoko aintzira eta La Uña Haitzeko ibilbide berdeak
- PR-A 61 Arabako Mendialdeko ibilbide zirkularra

### ERROMES BIDEAK

- GR 120 - Inaziotar bidea
- Donejakue bidea

Arabako ibilbide berdeen sarea



Red de Itinerarios Verdes de Álava



Arabako Foru Aldundia  
Diputación Foral de Álava

## ITINERARIOS VERDES DE ÁLAVA

### RUTAS VERDES

- 1 *Vía Verde del Antiquo Ferrocarril Vasco Navarro*
- 2 *Ruta Verde del Embalse de Ullibarri Gamboa*
- 3 *Vía Verde del Parque Lineal del Nervión*
- 4 *Red de Sendas del Parque Omnitológico de Mendixur*
- 5 *Ruta Verde del Complejo Lagunar de Laguardia*
- 6 *Ruta Verde de los robles centenarios y las fuentes del Zadorra*
- 7 *Añillo Verde de Vitoria-Gasteiz*
- 8 *Colada de Opakua*
- 9 *Cañada de Berantevilla*

### SENDEROS DE GRAN RECORRIDO

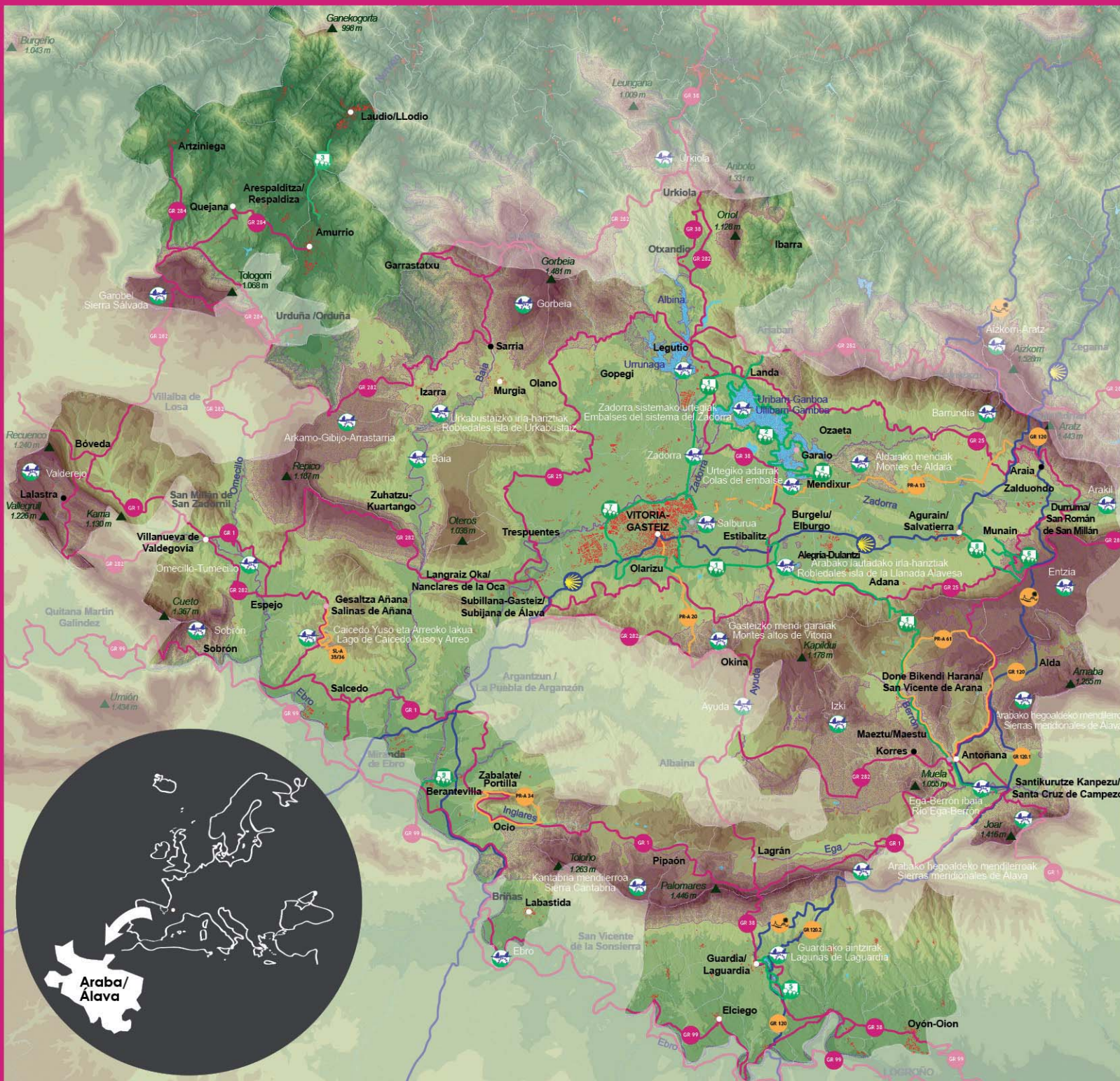
- GR 1 *Sendero Histórico*
- GR 25 *Vuelta a la Llanada Alavesa a pie de monte*
- GR 38 *Ruta del Vino y del Pescado*
- GR 99 *Camino Natural del Ebro*
- GR 282 *Senda del Pastoreo*
- GR 284 *Camino Real de la Sopeña*

### SENDEROS DE PEQUEÑO RECORRIDO Y LOCALES

- PR-A 13 *Camino Real de las Postas*
- PR-A 20 *Colada de Peña Betoño*
- PR-A 34 *Rutas de los Castillos de Portilla y Ocio*
- SL-A 35/36 *Sendas Verdes de Salinas de Añana, Lago de Caicedo Yuso y Arreo y Peña de la Uña*
- PR-A 61 *Ruta Circular de la Montaña Alavesa*

### RUTAS DE PEREGRINACIÓN

- GR 120 - *Camino Ignciano*
- Camino de Santiago



20 urte baino gehiago dira Arabako Foru Aldundia tokiko erakundeekin batera lanean ari garela, **ARABAKO IBILBIDE BERDEEN SAREA** gauzatu ahal izateko. Sare honek xendazaletasunarako eta txirindularitzarako zuzendutako

1.000 km baino gehiago eskaintzen ditu. Horri esker, herritarrek eskura daukate natura ingurune eta nekazal guneak, natura, kultura eta paisaiatz gozatu ahal izateko eta gure ondarea balioan jartzen laguntzeko.



## Arabako ibilbide berdeen sarea

### Red de Itinerarios Verdes de Álava

La Diputación Foral de Álava, en colaboración con las Entidades Locales, lleva trabajando más de 20 años en el desarrollo de la **RED DE ITINERARIOS VERDES DE ÁLAVA**. Este conjunto supera los 1.000 km de caminos habilitados para el senderismo y la bicicleta.

Gracias a ello la ciudadanía puede acercarse al medio natural y rural de Álava y disfrutar de los valores naturales, culturales y paisajísticos del entorno, contribuyendo así a la puesta en valor de nuestro patrimonio identitario.

**1**

**VASCO-NAVARRO TRENBIDE ZAHARREKO BIDE BERDEA**  
VÍA VERDE DEL ANTIGUO FERROCARRIL VASCO NAVARRO

82 km  
62,3 km eta 3 etapa Araban  
62,3 km y 3 etapas en Álava

#### Arlaban - Vitoria-Gasteiz - Santikurutze Kanpezu/ Santa Cruz de Campezo - Acedo. 100% ziklagarria 100 % ciclable

XIX. mendearen hasieratik 1967. urtera arte, Vasco-Navarro trenaren Deba Goienetik Nafarroaraino joaten zen Gasteizen zehar. Gaur egun, trenbide horren zati bat berreskuratu eta atondu egin da, txirindulariek eta mendiko ibiltariek erabili dezaten.

Desde principios del s.XIX hasta el año 1967 el ferrocarril Vasco Navarro realizó su recorrido desde el Alto Deba hasta Navarra, pasando por Vitoria. Actualmente parte de su trazado ha sido recuperado y acondicionado para el uso ciclista y senderista.

**2**

**URIBARRI GANBOAKO URTEGIKO IBILBIDE BERDEA**  
RUTA VERDE DEL EMBALSE DE ULLIBARRI-GAMBOA

45,7 km

#### Hasiera puntuak / Puntos de inicio: Landako eta Garaioako Eskualde Parkeak / Parques Provinciales de Landa y Garaio. 100% ziklagarria 100 % ciclable

Txirindulari eta mendiko ibiltarientzat oso egokia den ibilbide honek Urribarri Ganboako urtegia inguratu eta Mendixurko Parke Ornitológikora hurbilduko gaitu, baita Landako nahiz Garaioako parke probintzialetan dauden Arabako barrualdeko hondartzetara ere.

Rodeando el embalse de Ullibarri-Gamboa, este recorrido apto para el uso ciclista y senderista nos acerca al Parque Ornitológico de Mendixur y a las playas interiores de Álava en los Parques Provinciales de Landa y Garaio.

**3**

**NERBIOIKO PARKE LINEALEKO BIDE BERDEA**  
VÍA VERDE DEL PARQUE LINEAL DEL NERVIÓN

8,8 km

#### Campo de Zamora (Amurrio) - Luiaondo - Gardea (Laudio/Llodio) 100% ziklagarria 100 % ciclable

Ia-ia maldarik ez daukan bide honek Aiaraldea gurutzatzen du Nerbioi ibaiko ardatzaren paretik doan ibilbidean zehar. Horretarako, behin eta berriro zeharkatzen du bertako ibilgua, ertz batetik bestera igarotzeko pasabide originalen bitartez.

Esta ruta sin apenas desnivel cruza el Valle de Ayala por un itinerario paralelo al eje del río Nervión, atravesando su cauce en numerosas ocasiones mediante originales pasarelas que facilitan el paso de orilla a orilla.

**4**

**MENDIXUR ORNITOLOGIA PARKEAREN IBILBIDE SAREA**  
RED DE SENDAS DEL PARQUE ORNITOLÓGICO DE MENDIXUR

2,7 km

#### Mendixur. 100% ziklagarria 100 % ciclable

Parkeko behatokitara hurbiltzeko bi ibilbide daude: Biributxi Bidea eta Errekabarri Bidea, atari zabaleko behatokitara hurbiltzen dena. Ekipamendu hauek, urtegioko ertzetatik paseatzeko aukera ematen digute, hezegunean bizi diren landarez eta hegaztiaz gozaten dugun bitartean.

Dos son las sendas que nos acercan a los miradores del Parque: la de Biributxi y la de Errekabarri. Mediante estos equipamientos podremos pasear a orillas del embalse disfrutando de la vegetación y del gran número de aves que habitan en el humedal.

**5**

**GUARDIAKO AINTZIRAGUNEKO IBILBIDE BERDEA**  
RUTA VERDE DEL COMPLEJO LAGUNAR DE LAGUARDIA

12,1 km

#### Guardia/Laguardia. 100% ziklagarria 100 % ciclable

Ibilbide honek Carralogoño, Carravalseca zein Muscoko aintzirak eta El Prao de la Paúl urmaela ezagutzeko aukera eskainiko digu. Ere mu hori, hain zuzen ere, Biotopo Babestu, Ramsar Hezegune eta Natura 2000 Sareko gune moduan dago sailkatuta.

Esta ruta nos invita a conocer las lagunas de Carralogoño, Carravalseca y Musco y la balsa El Prao de la Paúl, conjunto catalogado como Biotopo Protegido, Humedal Ramsar y Red Natura 2000.

**GR 1**

**BIDEZIDOR HISTORIKOA**  
SENDERO HISTÓRICO

484 km  
162 km eta 7 etapa Araban  
162 km y 7 etapas en Álava

#### Salinas de Rosío- Bóveda - Espejo - Salcedo - Berantevilla - Pipaón - Santikurutze Kanpezu/Santa Cruz de Campezo - Los Arcos

GR 1 ibilbideak penintsula iberikoa zeharkatzen du Empúriesetik (Girona) Finisterrera (A Coruña), eta, bidean, Arabako hegoaldea gurutzatzen du merkataritzako nahiz erromesaldietako ibilbideen lekukoak izandako lurretan zehar.

El GR 1 atraviesa la península ibérica desde Empúries (Girona) hasta Finisterre (A Coruña), cruzando el sur de Álava por tierras que fueron escenario de rutas comerciales y de peregrinación.

**GR 25**

SANTA CATALINA Jardín Botánico  
SANTA CATALINA Lorategi Botanikoa  
1,8 km  
HUETO ARRIBA / OTO GOIEN  
0,3 km

**ARABAKO LAUTADAKO BIRA**  
MENDI MAGALEAN  
VUELTA A LA LLANADA ALAVESA  
A PIE DE MONTE

175 km eta 8 etapa Araban  
175 km y 8 etapas en Álava

#### Olarizu - Adana - Durruma/San Román de San Millán - Zaldondo - Barria - Legutio - Olano - Subijana de Álava / Subillana-Gasteiz - Olarizu

GR 25 mendiko ibilbideak ez dauka mald handirik, eta Arabako Lautada inguratzen du nekazaritzako soro landuak pagadi, harizti eta mendietatik banatzen dituzten antzinako bideetan zehar.

El GR 25 es un sendero que, sin grandes desniveles, rodea la Llanada Alavesa por los viejos caminos que separan los cultivos agrícolas de los bosques de hayas y robles y de los montes que la circundan.

**GR 38**

**ARDOAREN ETA ARRAINAREN IBILBIDEA**  
RUTA DEL VINO Y DEL PESCADO

122,8 Km  
81,4 km eta 7 etapa Araban  
81,4 km y 7 etapas en Álava

#### Oyón-Oion - Laguardia - Lagrán - Albaina - Estibaliz - Legutio - Otxandío - Durango

Mendeen joan-etorrian, mandazainek bide horiek erabiltzen zituzten, Arabako Errioxako ardo ona iparraldera eramateko. Itzultzean, ordea, Bizkaiko portuetako arraina zekarten gatzunetan.

Durante siglos, los caminos de esta ruta han sido transitados por arrieros que llevaban al norte el buen caldo de la Rioja Alavesa, y retornaban con el pescado en salmuera procedente de los puertos vizcaínos.

**GR 99**

**EBROKO BIDE NATURALA**  
CAMINO NATURAL DEL EBRO

1280 km  
75,6 km eta 8 etapa Araban  
75,6 km y 8 etapas en Álava

#### Quintana Martín Galíndez - Sobrón - Miranda de Ebro - Haro - San Vicente de la Sonsierra - Elciego- Oyón-Oion - Mendavia

Ibilbide honek Arabako hegoalde-hegoaldea, Sobrongo eta Kantabria mendilerroko hegoaldea, gurutzatzen du Ebro ibaiko ertzean zehar, era guztietako paisaiak, herriak eta tradizioak miresteko.

Por la zona más meridional de Álava, al sur de Sobrón y la sierra de Cantabria, discurre esta ruta a orillas del río Ebro, surcando una gran variedad de paisajes, pueblos y tradiciones.

**GR 282**

**ARTZAINZA NATURBIDEA**  
SENDA DEL PASTOREO

484 km  
204 km eta 13 etapa Araban  
204 km y 13 etapas en Álava

#### Arlaban - Urkiola. Arraba - Izarra - Villalba de Losa - Bóveda - San Millán de San Zadornil - Espejo - Nancles de la Oca/Langraiz Oka - Okina-Antoñana - San Vicente de Arana / Done Bikendi Harana - Urbasa. Mikeleten etxea - Arantzazu. Variante Garrastatxu-ko sahiesbidea

Bideak belardiak eta antzinako pagadiak, artadiak edo hariztiak gurutzatu eta eremu natural babestuak lotzen ditu. Bertan, gainera, artzainen kulturak bere horretan dirau antzina-antzinatik.

El camino se abre paso entre pastizales y primitivos bosques de hayas, encinas o robles atravesando y uniendo espacios naturales protegidos donde la cultura pastoril pervive desde antaño.

**6**

**EHUN URTEKO HARITZEN ETA ZADORRAREN ITURRIEN BIDE BERDEA**  
RUTA VERDE DE LOS ROBLES CENTENARIOS Y LAS FUENTES DEL ZADORRA

10,2 km

**Okariz - Munain**

Bi ibilbide hauek Munain eta Okarizeko ehun urteko zuhaitz apartekoak eta Zadorra ibaiaren iturburura hurbiltzera gonbidatzen gaituzte, Entziako mendilerroaren itzalpean.

Estas dos sendas nos invitan a acercarnos a los extraordinarios árboles centenarios de Munain y Okariz, y al lugar donde nace el río Zadorra, a la sombra de la sierra de Entzia.

**7**

**VITORIA-GASTEIZKO ERAZTUN BERDEA**  
ANILLO VERDE DE VITORIA-GASTEIZ

30,8 km

**Salburua - Gamarra Nagusia/Gamarra Mayor - Abetxuko - Gobeo - Zabalzana - Armentia - Olariz - Salburua**  
100% ziklagarria 100% ciclable

Vitoria-Gasteizko Eraztun Berdearen Bira familia osorako egokia den ibilbide berde bat da, Eraztunaren parke guztiak bisitatzeko dituen.

La Vuelta al Anillo Verde de Vitoria-Gasteiz es una ruta verde que recorre todos los parques del Anillo en un itinerario apto para toda la familia.

**8**

**OPAKUAKO BASABIDEA**  
COLADA DE OPAKUA

6,8 km

**Agurain/Salvatierra - Opakuako mendatea/Puerto de Opakua**

Trashumantziako ibilbide garrantzitsu hau Arrizalako dolmenetik hurbil-hurbil igarotzen da, eta Aguraingo udalerrira lotzen du Opakuako mendatearekin. Bertan, hain zuzen ere, Entziako nahiz Iturrietako partzuergoetako larre paregabeak daude kokatuta.

Importante ruta de trashumancia en el pasado, que discurre muy cerca del Dolmen de Arrizala y une el municipio de Salvatierra con el puerto de Opakua, donde se encuentran los ricos pastos de las Parzonerías de Entzia e Iturrieta.

**9**

**BERANTEVILLAKO BASABIDEA**  
CAÑADA DE BERANTEVILLA

3,3 km

**Berantevilla. 100% ziklagarria 100% ciclable**

Ihuda eta Zadorra ibaietako ertzean, ganaduaren antzinako ibilbide honek osteratxo erraza eskainiko digu Euskadi eta Burgos arteko mugaraino.

A la vera de los ríos Ayuda y Zadorra, esta antigua ruta ganadera nos ofrece un sencillo paseo hasta la muga entre Euskadi y Burgos.

**GR 120 - INAZIOTAR BIDEA / CAMINO IGNACIANO**

GR 120.1 Arabatarren bidea / Camino de los Alaveses 647 Km  
9,4 km

GR 120.2 Saihesbidea Bilarretik Variante por Elvillar 74,3 km eta 5 etapa Araban  
9,3 km 74,3 km y 5 etapas en Álava

**Arantzazu - Araia - Alda - Genevilla - Laguardia - Navarrete**

Inaziotar bidea Loiolako Inazioki 1522ko erromesaldian egindako ibilbidearen lekukoa da. Izan ere, Loiolako jaiotzetik joan zen Manresako Covaraino, eta Arabako ekialde-ekialdeko lurak zeharkatu zituen ibilbide hartan.

El Camino Ignaciano recrea la ruta que Ignacio de Loyola recorrió en su peregrinación en el año 1522, desde su casa natal en Loyola, hasta la Cova de Manresa, trayecto que atravesaba las tierras más orientales de Álava.

**DONEJAKUE BIDEA**  
CAMINO DE SANTIAGO

908 km  
85 km eta 5 etapa Araban  
85 km y 5 etapas en Álava

**Zegama - Agurain/Salvatierra - Vitoria-Gasteiz - 1. La Puebla de Arganzón - Miranda de Ebro. 2. La Puebla de Arganzón - Berantevilla - Briñas**

Donejakue bidearen barrualdeko ibilbideak San Adriango tunel naturala gurutzatzen du Gipuzkoatik datorrela. Ondoren, Araban barruratu eta alde batetik bestera zeharkatzen du bide frantseserantz.

La Ruta del Interior del Camino de Santiago cruza el túnel natural de San Adrián procedente de Gipuzkoa para adentrarse en Álava, y atravesarla de punta a punta, en su andadura hacia el Camino Francés.

**GR 284**

**SOPEÑAKO ERREGE BIDEA**  
CAMINO REAL DE LA SOPEÑA

59,9 km  
41,9 km eta 3 etapa Araban  
41,9 km y 3 etapas en Álava

**Urduña /Orduña - Artziniaga. Oletar - Amurrio. Oletar - Portillo de Aro - Kobata**

GR 284 ibilbideak malda handirik gabe hurbilduko gaitu merkatariek Burgoseko Menako bailaratik Bizkaiko Urduñako hirira joateko zerabilten bidereen historiara.

El GR 284 nos acerca, sin grandes desniveles, a la historia de un camino utilizado por mercaderes y comerciantes que transitaban entre el burgalés valle de Mena y la ciudad vizcaína de Orduña.

**PR-A 13**

**POSTEN ERREGE BIDEA**  
CAMINO REAL DE LAS POSTAS

28,2 km

**Mandobide (Zalduondo) - Vitoria-Gasteiz**  
100% ziklagarria 100% ciclable

XV., XVI. eta XVII. mendeetan, errege-erreginen postariak Posten errege bidea zeharkatzen zuten, Madrildik Frantziara zihoazenean. Gaur egun, Donejakue bideko ibilbide alternatiboa da, San Adriango tunel naturaletik Gasteizera hurbildu nahi izanez gero.

El Camino Real de las Postas constituía la vía por donde transitaban los correos de la realeza que en los siglos XV, XVI y XVII se dirigían hacia Francia desde Madrid. Hoy representa una ruta alternativa al Camino de Santiago para acercarse a Vitoria desde el túnel natural de San Adrián.

**PR-A 20**

**BETOÑO HAITZEKO BASABIDEA**  
COLADA DE PEÑA BETOÑO

8,2 km

**Vitoria-Gasteiz - Peña Betoño haitza**

Ganaduak ibilbide hau zeharkatzen zuen larre batetik bestera joaten zenean. Era berean, Gasteizko mendietan zehar, salgaiak Gasteizen eta Arabako Errioxaren artean garraiatzeko ere erabiltzen zen basabidea (esate baterako, Axarteko harrobietatik Santa Mariaren katedralera eramandako harria).

Esta ruta fue testigo del paso de ganado de unos pastos a otros, así como del traslado de mercancías -como la piedra que se llevaba desde las canteras de Ajarte hasta la Catedral de Santa María- entre Vitoria y la Rioja Alavesa, a través de los Montes de Vitoria.

**PR-A 34**

**ZABALATE ETA LANOS GAZTELUEN IBILBIDEAK**  
RUTAS DE LOS CASTILLOS DE PORTILLA Y OCIO

14,6 km  
(+ 4,3 km)

**Zabalate / Portilla - Ocio - Berganzo**

Ibilbide hauen bitartez Portillako mendizerra ezagutuko digu eta Zabalate eta Lanos gazteluek Arabako historian murgilduko gaituzte. Zabalateko monumentuen ibilbidea, aukera laburragoa da, familian egiteko aproposa.

El PR nos permite conocer la Sierra de Portilla, y adentrarnos en la historia de Álava a través los castillos de Portilla y de Ocio. Una versión más corta, el itinerario monumental de Portilla, es apta para el público familiar.

**SL-A 35/36**

**GESALTA AÑANA, CAICEDO YUSO ETA ARREOKO AINTZIRA**  
ETA LA UÑAKO HAITZAREN IBILBIDE BERDEAK

SENDAS VERDES DE SALINAS DE AÑANA, LAGO DE CAICEDO YUSO Y ARREO Y PEÑA DE LA UÑA

8,6 km

**Gesalta Añana/Salinas de Añana - Caicedo Yuso eta Arreoko aintzira/Lago de Caicedo Yuso y Arreo - La Uñako Haitza/Peña de la Uña**

Bi ibilbide hauei esker elementu hauek ezagutuko ditugu: gesal iturburuen berezko sorkuntzari esker mundu mailan ezaguna den Añanako Gatz Harana eta kondairaz betetako aintzira...

Mediante estas dos sendas recorreremos el Valle Salado de Añana, conocido a nivel mundial por la salmuera que emana de sus tierras de forma natural y un lago rodeado de leyendas...

**PR-A 61**

**ARABAKO MENDIALDEKO IBILBIDE ZIKULARRA**  
RUTA CIRCULAR DE LA MONTAÑA ALAVESA

32,3 km

**Antoñana - Done Bikendi Harana / San Vicente de Arana - Antoñana**

Mendiko ibilbide zirkular honek Igoingo erroitz ezkutua gurutzatu eta Santa Teodosia baseliza ederrera iristen da. Tarte batean, Vasco-Navarro trenbide zaharreko bide berdearekin bat egiten du Berron ibaiko ertzean.

Esta ruta circular de montaña atraviesa el recóndito barranco de Igoirio y visita la hermosa ermita de Santa Teodosia, coincidiendo en parte con la Vía verde del Vasco Navarro en el tramo que discurre a orillas del río Berrón.