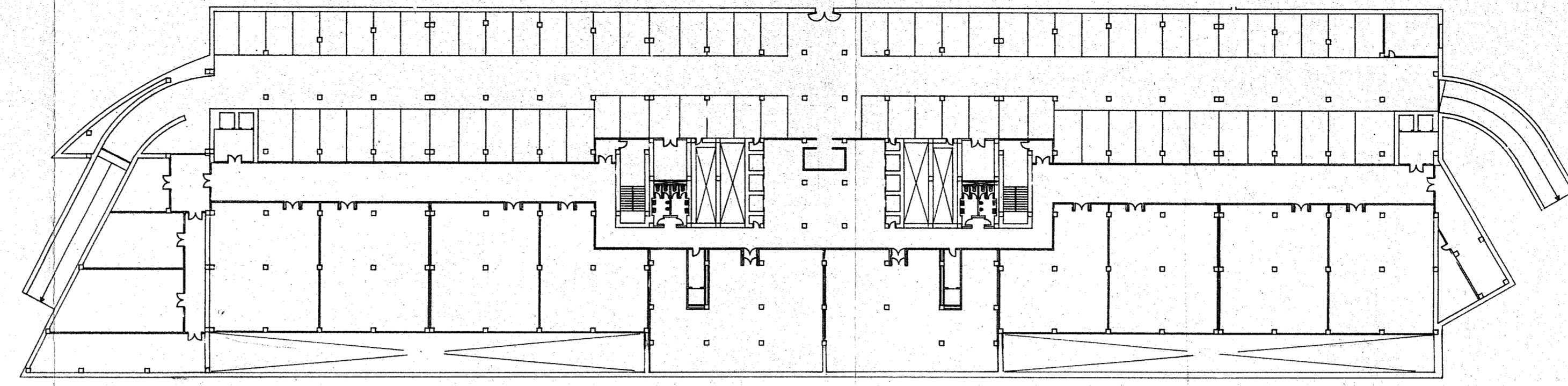
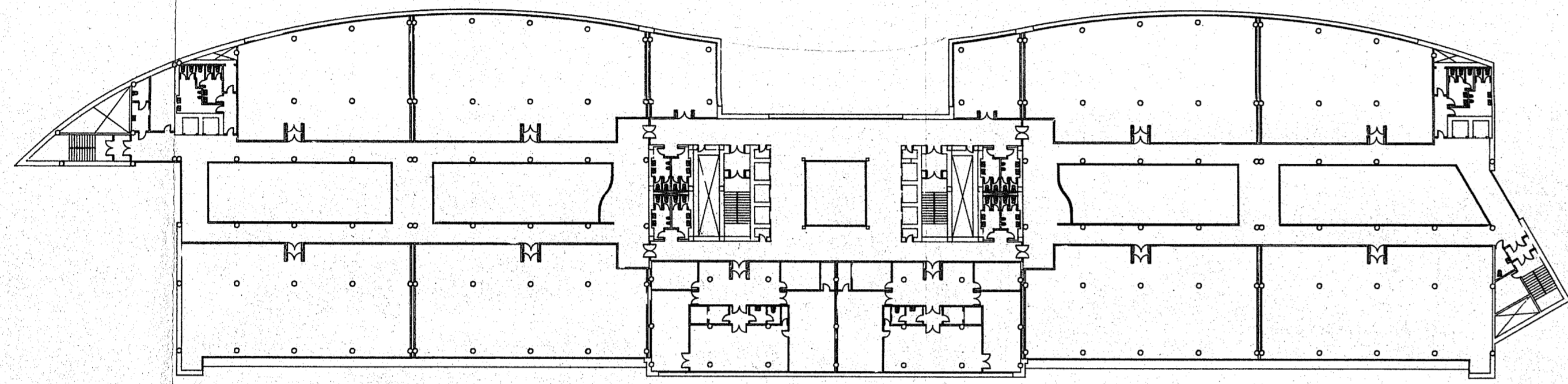


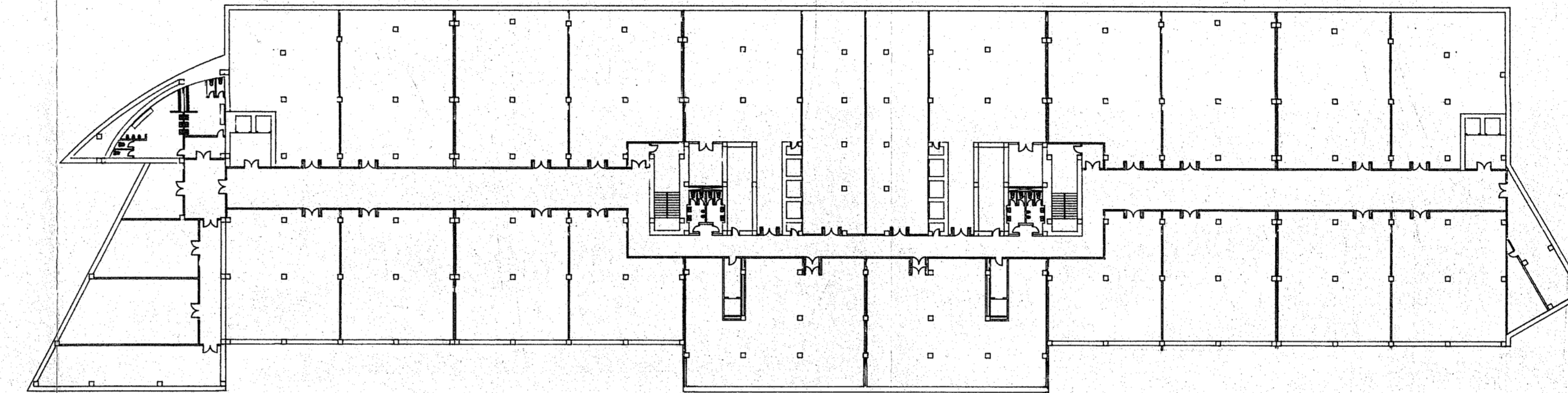
PLANTA CUBIERTA



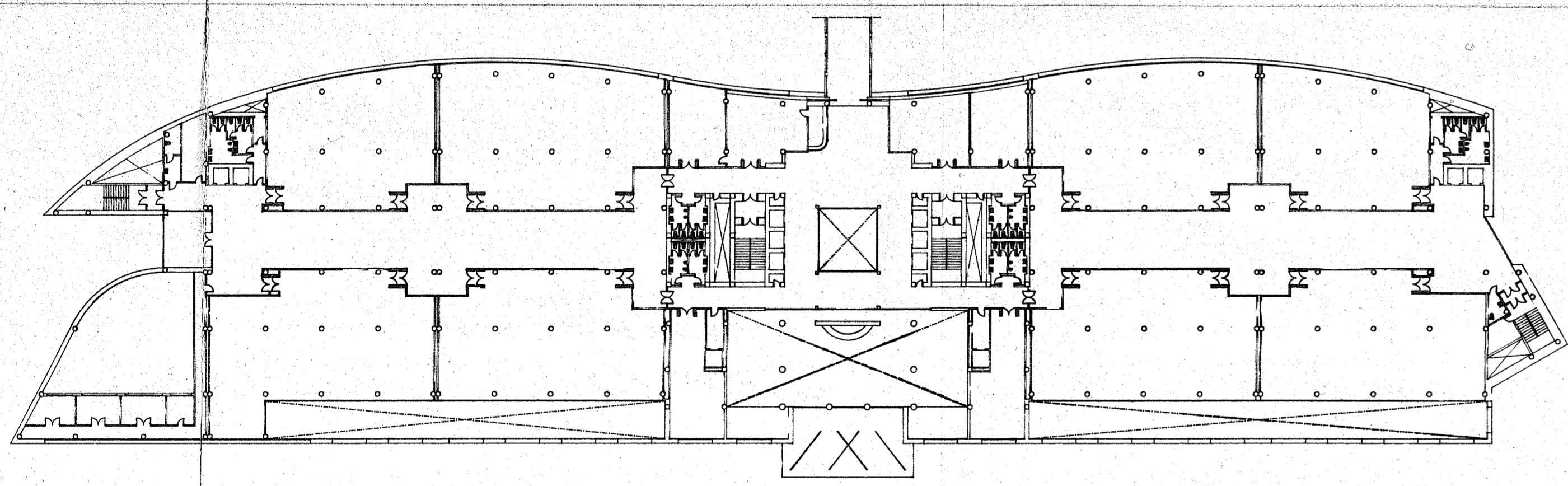
SOTANO PRIMERO



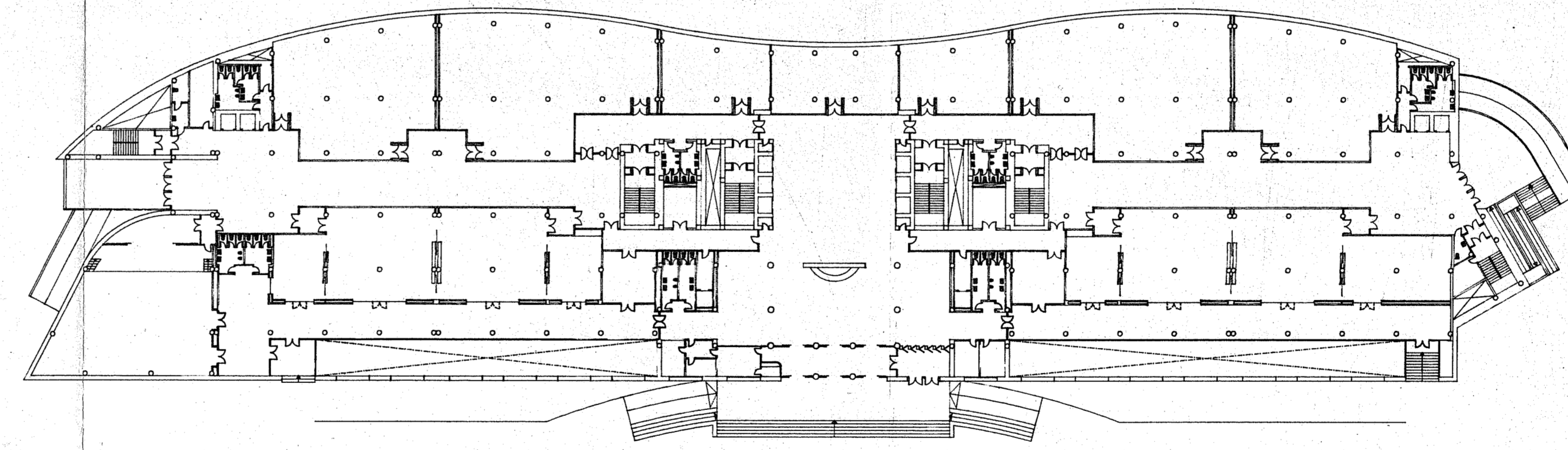
PLANTA TIPO



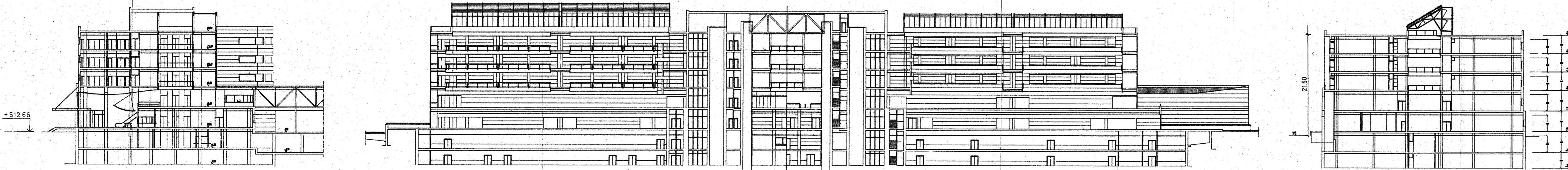
SOTANO SEGUNDO



PLANTA PRIMERA



PLANTA BAJA



SECCIONES

DELEGACION. Para hacer constar que este plano, integrado en la Documentación de Planeamiento del (a) edificio de detalle "Oficina Nacional de Educación Superior" de Vitoria-Gasteiz, a 23-11-89.

aprobado con carácter suicida por Acuerdo de 20-10-89 y publicado el 23-11-89 en Vitoria-Gasteiz, a 23-11-89.

EL ARQUITECTO DE URBANISMO EL JEFE DEL NEGOCIADO DE URBANISMO

aprobado con carácter ..... por Acuerdo de ..... adaptado el día ..... y publicado el ..... en Vitoria-Gasteiz, a .....

EL ARQUITECTO DE URBANISMO EL JEFE DEL NEGOCIADO DE URBANISMO

aprobado con carácter definitivo por Acuerdo de 20-10-89 y publicado el 23-11-89 en Vitoria-Gasteiz, a 23-11-89.

EL ARQUITECTO DE URBANISMO EL JEFE DEL NEGOCIADO DE URBANISMO

PLANO

DEFINICION GRAFICA DEL EDIFICIO AMPLIACION

REGISTRO DE ENTRADA  
5 OCT, 1989

LAUN - IRUDIA

HEDAKUNTZA ERAIKINTZAREN IRUDIZKO ZEHAZTAPENA

ESCALA	FECHA	EXPEDIENTE	REFERENCIA
1/500	Junio 1989 1989.Ko Ekaina	S-IHI-013/89-P07	II - 2
ESKALA	DATA	AUZI-IRUDIA	ZENBAKIA

EL REDACTOR(S)/EGILEAK EL DIRECTOR/ZUZENDARIA

JESUS MARIA ERQUICIA , LUIS URIARTE FERNANDO OÑORO PEREZ

ESTUDIO DE DETALLE RELATIVO AL EDIFICIO-AMPLIACION DE LA SEDE CENTRAL DEL GOBIERNO VASCO EN LAKUA

GOBIERNO VASCO  
Departamento de Urbanismo, Vivienda y Medio Ambiente

VALE

EUSKO JAURLARITZA  
Irudizko Zehaztapena, Erabakiak eta Irudizko Zehaztapena

ERAIKINTZARI BURUZKO XEHETASUN AZTERLANA EUSKO JAURLARITZAREN LAKUAKO EGOTITZA NAGUSIAREN HEDAKUNTZA

DIRECCION DE ORDENACION DEL TERRITORIO Y URBANISMO  
LITUALIZAZIAREN ANTOLAKETA ETA IRUDIZKO ZEHAZTAPENA