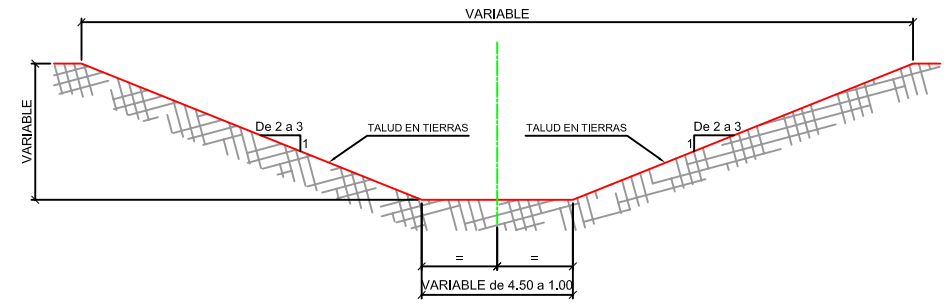
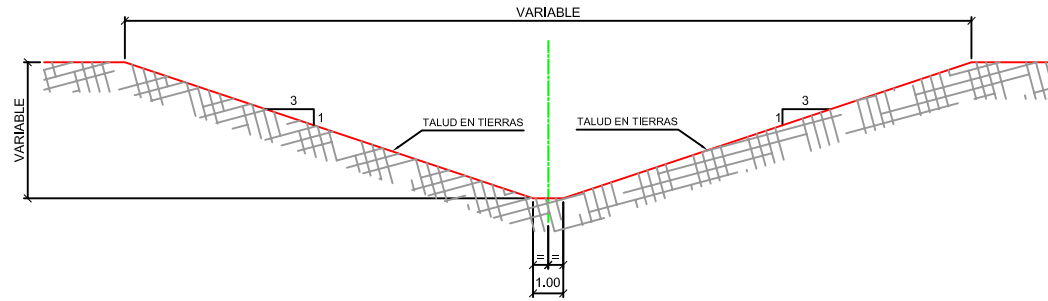


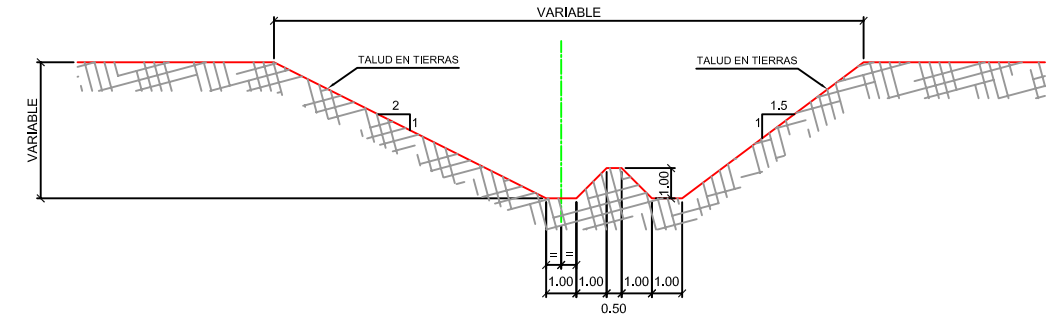
Sección Tipo-1



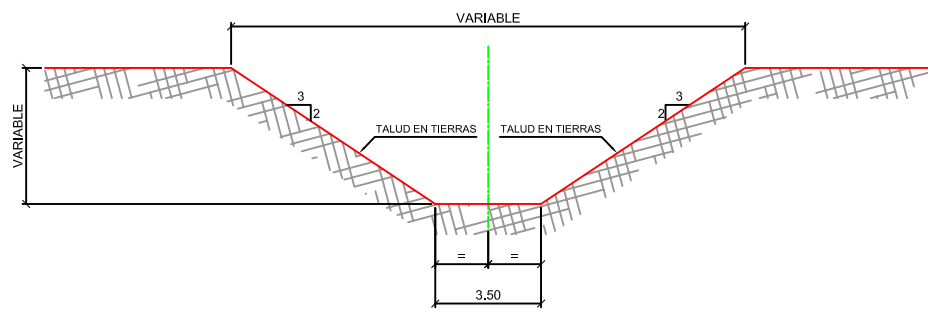
Sección Tipo-2



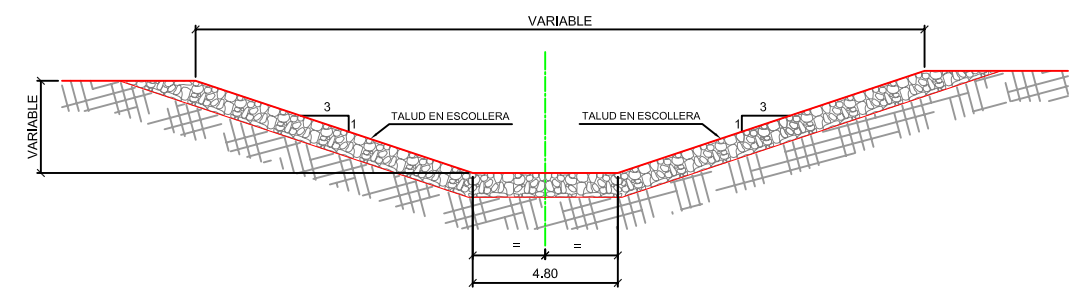
Sección Tipo-3



Sección Tipo-4



Sección Tipo-5



Sección Tipo-6



PROYECTO MODIFICACIÓN N°2 DE
CANALIZACIÓN DE AGUAS Y DISEÑO AMBIENTAL DE LA CUENCA
DEL ARROYO ZARAUNA AL TORROGUICO EN EL ENTORNO DE LA
URBANIZACIÓN DE ZABALGUEÑA

INGENIERO DIRECTOR DEL PROYECTO
INGENIERO DE CAMINOS, C. Y P.
MIGUEL ANGEL AGUADO

INGENIERO AUTOR DEL PROYECTO
INGENIERO DE CAMINOS, C. Y P.
ELADIO GUALLART DOMENICH
Colegiado N° 8083

INGENIERO TECNICO INDUSTRIAL
JUAN ANTONIO RICO SAN VICENTE
COLEGIADO N° 284

CONSULTOR

INGENIERIA
NUEVOS PROYECTOS

CASTILLO DE QUEJANA 9, OF.13
01007 VITORIA - GASTELIZ
Tel.: (34) 945 14 88 20
Fax: (34) 945 14 88 21
www.ingenieria-xxi.com
E-mail: ing-xxi@ingenieria-xxi.com

ESCALA	A1	N.º DE PLANO
1:125		P-11-2147-15
ESCALA	A3	REVISIONES
1:250		EDICION
		NOV-2011

DESIGNACION DEL PLANO:
SECCIONES TIPO DE CANAL EN TIERRAS

FECHA:
NOVIEMBRE-2011
PAGINA:
HOJA 1 de 1