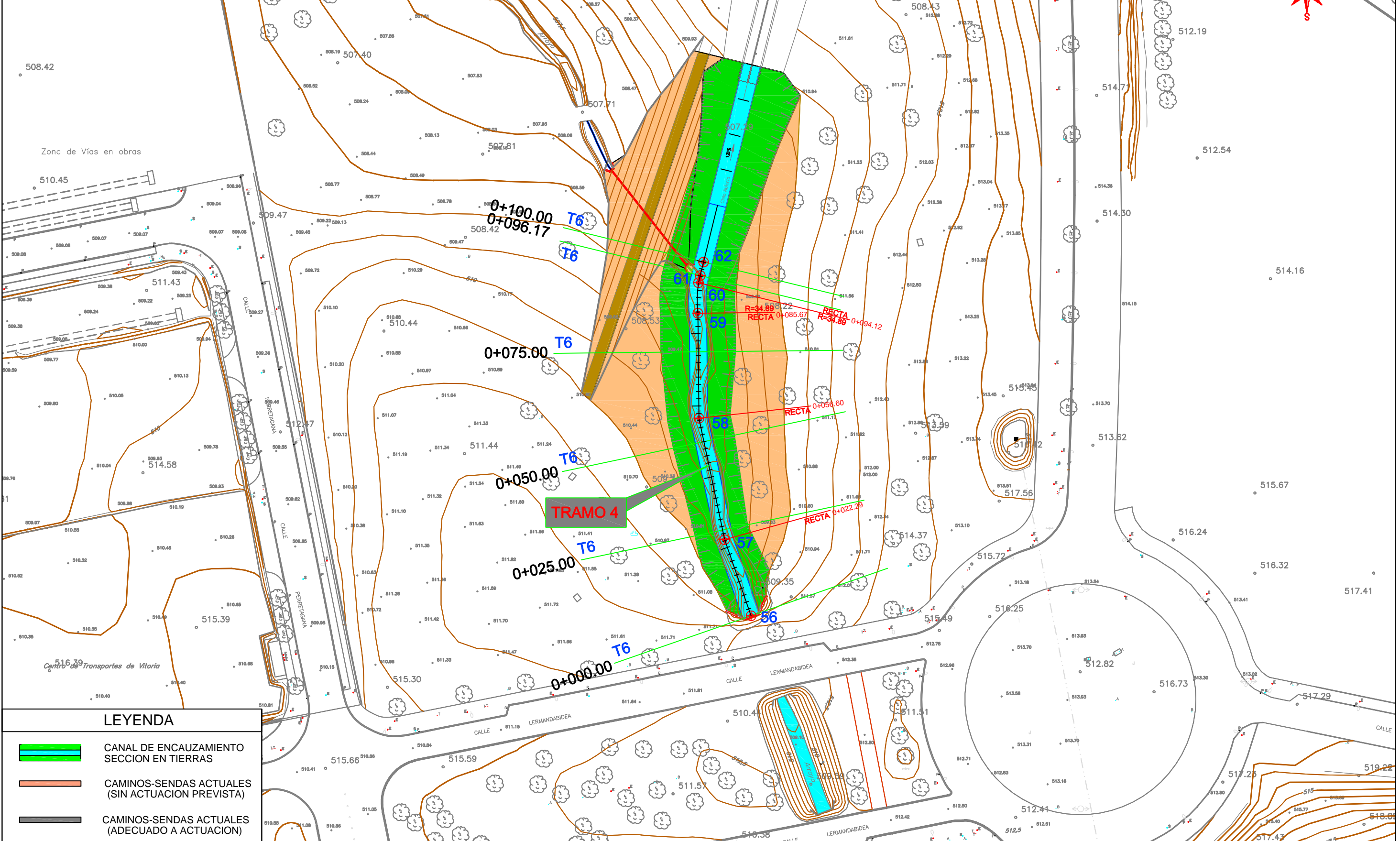
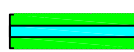




REPLANTEO	COORD.X	COORD.Y
56	522687.85	4744543.12
57	522680.54	4744564.17
58	522673.44	4744597.75
59	522673.13	4744626.81
60	522673.30	4744635.24
61	522673.79	4744637.24
62	522674.70	4744640.95



**LEYENDA**

-  CANAL DE ENCAUZAMIENTO SECCION EN TIERRAS
-  CAMINOS-SENDAS ACTUALES (SIN ACTUACION PREVISTA)
-  CAMINOS-SENDAS ACTUALES (ADECUADO A ACTUACION)



PROYECTO MODIFICACIÓN N°2 DE  
**CANALIZACIÓN DE AGUAS Y DISEÑO AMBIENTAL DE LA CUENCA DEL ARROYO ZARAUNA AL TORROGUICO EN EL ENTORNO DE LA URBANIZACIÓN DE ZABALGANA**

INGENIERO DIRECTOR DEL PROYECTO  
 INGENIERO DE CAMINOS, C. Y P.  
 MIGUEL ANGEL AGUADO

INGENIERO AUTOR DEL PROYECTO  
 INGENIERO DE CAMINOS, C. Y P.  
 ELADIO GUILLART DOMENICH  
 Colegiado N° 8083

INGENIERO TECNICO INDUSTRIAL  
 JUAN ANTONIO RICO SAN VICENTE  
 COLEGIADO N° 284

CONSULTOR  
**INGENIERIA NUVOS PROYECTOS**

CASTILLO DE QUEJANA 9, OF.13  
 01007 VITORIA - GASTELIZ  
 Tel.: (34) 945 15 18 20  
 Fax: (34) 945 14 88 21  
 www.ingenieria-xxi.com  
 E-mail: ing-xxi@ingenieria-xxi.com

ESCALA A1  
**1:500**  
 ESCALA A3  
**1:1.000**

N.º DE PLANO  
**P-11-2147-12**  
 REVISIONES EDICIÓN  
 NOV-2011

DESIGNACION DEL PLANO:  
**PLANTA GENERAL - TRAMO - 4**  
**GEOMETRIA Y SECCIONES TIPO EN PLANTA**

FECHA:  
 NOVIEMBRE-2011  
 PAGINA:  
 HOJA 1 de 1