

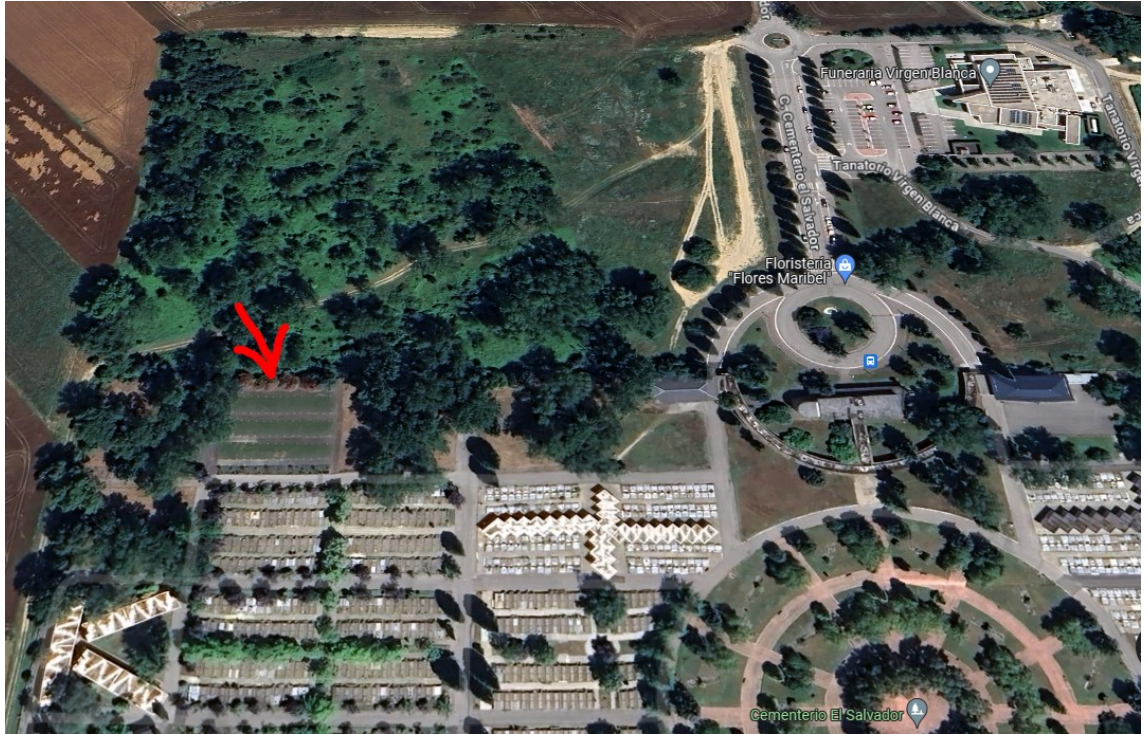


Ayuntamiento  
de Vitoria-Gasteiz  
Vitoria-Gasteizko  
Udala

**EREMU MUSULMANA**  
Salbatzailearen hilerria

**ZONA MUSULMANA**  
Cementerio El Salvador

### Cementerio El Salvador



### Parcela Musulmana



## Zer da gune musulmana?

Gune "musulman" deitutako hori, Salbatzailearen hilerrian dagoen titulartasun publikoko lur-zati bat da; haren bidez, zerbitzuaren eskatzaileak 10 urteko epean gorpuk berehala ehortzi eta bertan gordetzeko eskubidea eskuratzen du. Behin epe hori amaituta, gorpuzkiak hilobitik atera eta hezurtegi musulmanera eramango dira, inork eskatzen ez baditu.

Ehorzketa egiteko, Arabako lurralde historikoko edozein udalerritan errolatuta egotearen egiaztagiria eta komunitate musulmaneko kide izatearen erantzukizunpeko adierazpena aurkeztu beharko dira nahitaez.

Epea amaitu baino hiru hilabete lehenago, horren berri emango zaio ehorzketaren eskatzaileari, gorpuzkiak hilobitik atera aurretik bere ahaidearen gorpuzkiak berreskuratzeke aukera gogorarazteko. Eskatzailearekin harremanetan jartzerik ez balego, jakinarazpena hilerrian bertan ipiniko diren idazkien eta Estatuko Aldizkari Ofizialean ipinitako iragarki baten bidez egingo.

## Ehorzketen egutegia

**Astelehenetik larunbatera, jaiegunak barne.**

### Tasa 2025. urtea

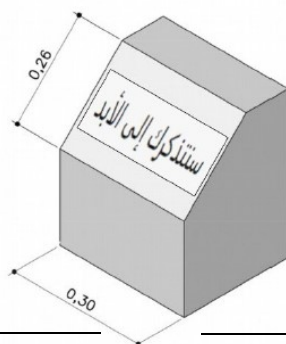
- Eremu musulmana erabiltzeko, indarrean dauden tasak ordaindu behar dira, 6.12 ordenantza fiskalean jasotakoaren ildotik.  
**260,15 € BEZ barne**
- Hilerria zaindu, mantendu eta garbitzeagatik (6.12 ord. fiskala)  
**Dohanik**

## Ehorzketa-zerbitzuaren eskaera

**Ehorzketxearen** bidez. Bera arduratuko da eskatutako dokumentazioa eskatzeaz, baita hilerrian ekitaldia egiteko eguna eta ordua emateaz ere.

## Oroitzapen plaka

Hobi bakoitzak granitozko monolito bat du. Bertan, familiak altzairuzko edo aluminiozko plaka bat jarri ahal izango du hildakoaren oroimenez, 30 cm bider 26 cm-ko gehieneko neurriarekin, krokis honi jarraituz:



## ¿Qué es la zona musulmana?

La zona denominada "musulmana" es una parcela de tierra de titularidad pública ubicada en el cementerio de El Salvador que otorga al solicitante del servicio el derecho a la inmediata inhumación y depósito de un cadáver por un periodo de 10 años. Transcurrido el plazo, se procederá a la exhumación y traslado de los restos cadavéricos al osario musulmán, salvo que se solicite su recuperación.

La inhumación está condicionada a la presentación de un documento de empadronamiento en cualquier localidad del territorio histórico de Álava-Araba y a una declaración responsable de pertenencia a la comunidad musulmana.

El vencimiento del periodo de depósito será notificado al Solicitante de la inhumación, con una antelación de 3 meses, por si quisiera recuperar los restos del difunto antes de la exhumación general. En ausencia de datos de este solicitante la comunicación se realizará mediante letreros y avisos en el propio Cementerio y un anuncio en el Boletín Oficial del Estado.

## Calendario de inhumaciones

**De lunes a sábado, festivos incluidos.**

### Tasa año 2025

- La utilización de la zona musulmana está sujeta al pago de la tasas vigentes (Ord. fiscal 6.12)  
**260,15 € IVA incluido**
- Conservación, mantenimiento y limpieza del cementerio (6.12 ord. fiskala)  
**Gratuito**

## Solicitud del servicio de inhumación

A través de una empresa **funeraria**, que se encargará de pedirles la documentación requerida, así como de darles día y hora para la celebración del acto en el cementerio.

## Placa de recuerdo

Cada fosa cuenta con un monolito de granito en el que la familia podrá colocar en recuerdo del difunto una placa de acero o aluminio con una medida máxima de 30 cm por 26 cm, siguiendo este croquis: