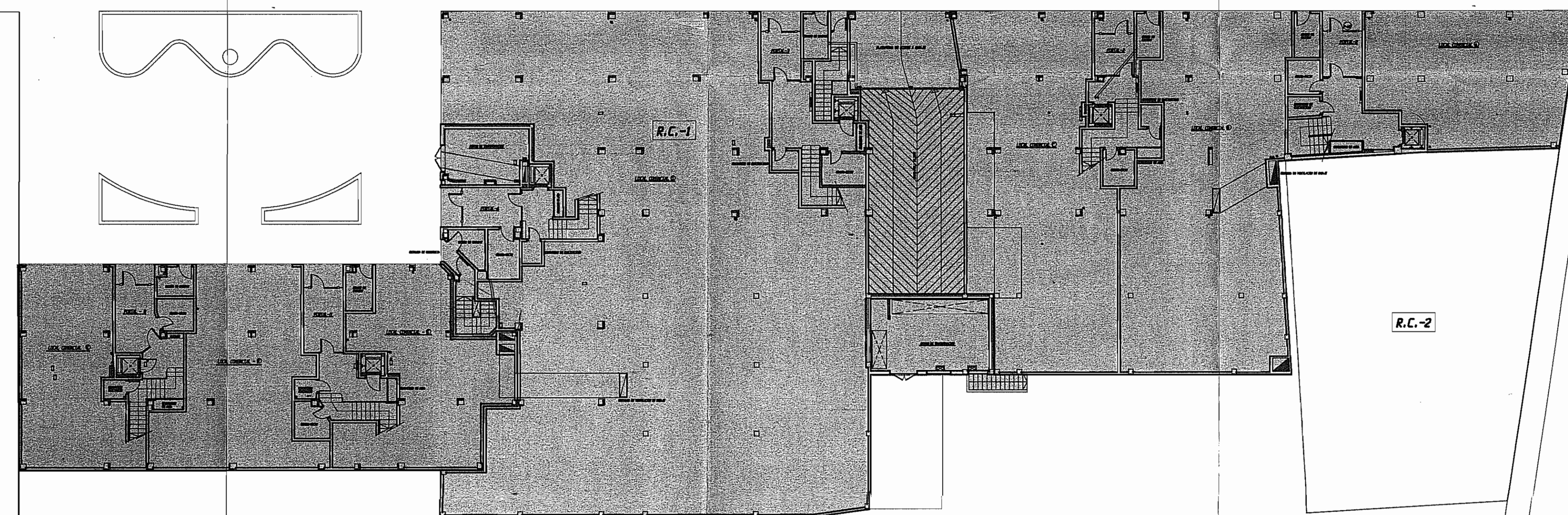


CALLE DEL BEATO TOMAS DE ZUMARRAGA

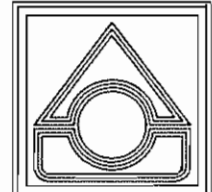


CALLE CERCAS BAJAS

SUPERFICIE DE SOLAR DESTINADO A USO RESIDENCIAL, SEGUN MEDICION "INSITU" ..... 3127.23 m<sup>2</sup>  
 OCUPACION MAXIMA EN PLANTA BAJA ..... 2345.42 m<sup>2</sup>  
 SUPERFICIE OCUPADA EN PLANTA BAJA R.C.1 ..... 1918.72 m<sup>2</sup>  
 SUPERFICIE OCUPADA EN P. BAJA R.C.2 ..... 330.20 m<sup>2</sup> } 2248.92 m<sup>2</sup> < 2345.42 m<sup>2</sup>

AYUNTAMIENTO DE VITORIA-GASTEIZ  
 VITORIA-GASTEIZ UDALA  
 4 SET. 1991  
 INFORMACION Y REGISTRO  
 ARGIBIDEAK HARRONKATZERIA

COLEGIO DE ARQUITECTOS  
 VITORGASTEIZ  
 4 SET. 1991  
 EL ARQUITECTO  
 DE VITORIA

 <b>FORMAA</b>		Plaza de la Provincia, 7 48001 VITORIA-GASTEIZ c.p. 01001
<b>PROYECTO:</b> ESTUDIO DE DETALLE Y URBANIZACION		<b>Nº</b> 07/89
<b>SITUACION:</b> C/. BEATO TOMAS DE ZUMARRAGA ESP. CERCAS BAJAS VITORIA-GASTEIZ		<b>Fecha:</b> SETIEMBRE 1991
<b>PROMOTOR:</b> CD. VI. VI.		
<b>PLANO:</b> REDORDENACION PLANTA BAJA		<b>Nº</b> 6 B
<b>ESCALA:</b> 1:200	<b>J. ISMAEL MARTINEZ VILLA</b> — ARQUITECTO	