

DELIMITACION AMBITO P.E.R.I. 14

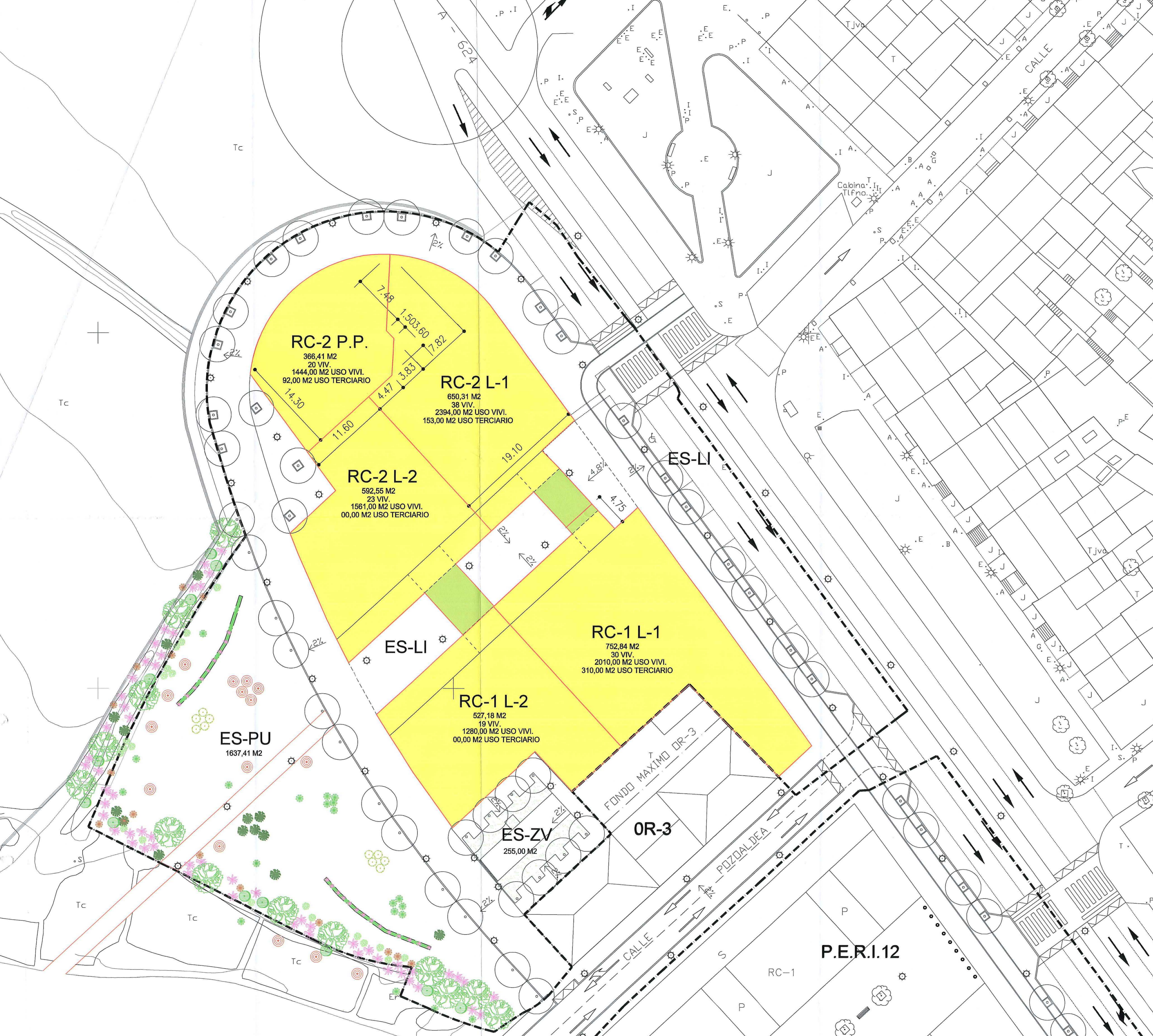
DILIGENCIA Para hacer constar que este plano integra la Documentación de Planeamiento de la "3ª Modificación puntual del P.E.R.I. nº 14 "Abetxuko Residencial Oeste" de Vitoria-Gasteiz".

aprobado con carácter inicial por Acuerdo de Junta de Gobierno Local adoptado el día 06/07/2012 y publicado el 30/07/2012 (B.O.T.A.) en Vitoria-Gasteiz, a 23/11/2012

LA RESPONSABLE JURIDICO DE PLANEAMIENTO

aprobado con carácter definitivo por Acuerdo de Pleno adoptado el día 29/10/2012 y publicado el 23/11/2012 (B.O.T.A.) en Vitoria-Gasteiz, a 23/11/2012

LA RESPONSABLE JURIDICO DE PLANEAMIENTO



DELIMITACION DE PARCELAS RESULTANTES

PROPIEDAD PRIVADA
USO PRIVADO
MANTENIMIENTO PRIVADO

PROPIEDAD PRIVADA
USO PUBLICO EN PLANTA BAJA
MANTENIMIENTO PRIVADO

3ª MODIFICACION PUNTUAL DEL P.E.R.I. Nº 14
"ABETXUKO RESIDENCIAL OESTE". VITORIA-GASTEIZ

PROMOTOR: BIRBIDE, S.L.

PLANO: 02
ESTADO MODIFICADO:
PARCELACION RESULTANTE
ESCALA 1:250

ENERO 2012

ARQUITECTO: JAVIER GONZALEZ-LIZASOAIN

1015
IAU
ARQUITECTURA, INGENIERIA Y URBANISMO
C/ José Echegaray, 5 bajo. 01005 Vitoria-Gasteiz. www.iauarquitectos.com
Tel.: 945 133869 Fax: 945 133402 e-mail: iau@iauarquitectos.com