

SECUN  
DE LA ROSA

CRISTINA  
GALLEGO

SANRA PRODUCE PRESENTA

# POLAR

DIRECCIÓN Y DRAMATURGIA RULO PARDO

NATALIA  
HERNÁNDEZ

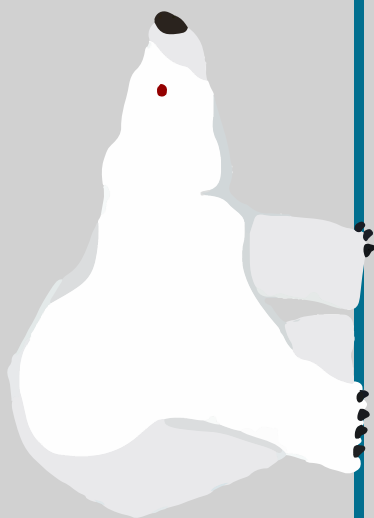
CHEMA  
ADEVA

UNA HISTORIA NARRADA POR AITANA SÁNCHEZ-GIJÓN



## SINOPSIS

COMEDIA  
ECOLÓGICA  
CONTADA EN  
TRES ACTOS



### SALÓN

Marian y Diego son expareja, están conversando porque Diego busca el consentimiento de ella para rodar una película de dudosa calidad que le han ofrecido. Mientras charlan en su salón poniendo en tela de juicio la moralidad de los artistas, algo que se escapa a toda lógica está a punto de ocurrir.

### BAR

Bar de carretera a las afueras de San Sebastián, hasta allí llega una chica que ha quedado con su banda de música para recogerla. El dueño, un tipo hosco y seco, es cazador y tiene colgados en las paredes todos sus triunfos. Ella es vegana y artista: *El espectáculo está servido.*

### MONTAÑA

En la falda del monte Caribú hay un biólogo que graba los sonidos de la naturaleza, hasta allí llega una Osa Polar buscando comida para sus hijos ya que el deshielo ha llegado hasta donde vive. Él, como buen biólogo, no podrá negarse a ser alimento para una naturaleza que ella representa. Cuando el planeta es tan cambiante y está falto de recursos, una Osa Polar nos recuerda:

« **EL HAMBRE NO SABE DE FRONTERAS, AMIGO.  
CUANDO FALTA EL ALIMENTO HASTA LA  
PERSONA MAS RICA DEL MUNDO SIGUE  
SIENDO UN BUEN TROZO DE CARNE.**

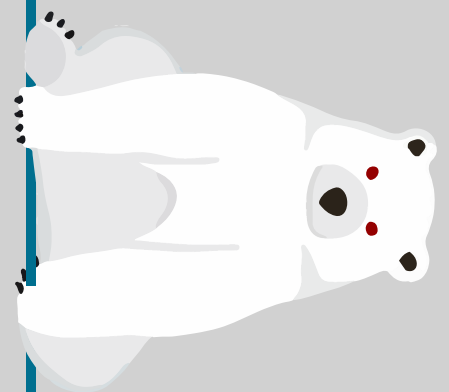
# NOTA DEL AUTOR Y DIRECTOR

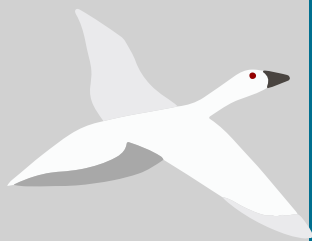
RULO PARDO

*Polar* surge de atender a manifestaciones naturales cada vez mas frecuentes en nuestros días. Las ciudades y superficies de tierra dominadas por la especie humana nunca están preparadas para escuchar la voz de la tierra cuando ruga, bien sea en forma de tsunamis, arrasando poblaciones, deshielo, inundaciones, terremotos, incendios... nunca estamos preparados. Nunca. Una de esas últimas manifestaciones fue la nevada caída en Madrid en el 2021 llamada *Filomena* que me hizo ver cómo una ciudad grande y segura se hacía vulnerable ante la nieve y se volvía débil e inestable. Pensé que por muy seguras que creamos que son las grandes urbes nunca estarán preparadas ante la respuesta de la naturaleza.

Puede que parezca raro ver un mensaje de este tipo en una comedia, pero precisamente que la risa y el relajo del cuerpo sean interrumpidos por un accidente duro y trágico es lo más parecido a encontrar esa sensación de vulnerabilidad entre ciudades y naturaleza. ¿Quién está a salvo del hambre de la naturaleza entonces? Nadie. Cuando irrumpe en los lugares en los que no debería, entonces nos damos cuenta de que lo que llamamos «nuestros espacios» no lo son tanto. La tierra no nos pertenece. Los bosques sienten, los espacios naturales se resienten, desaparecen, hace siglos que venimos empujando la vida hacia la nada, talándola, des poblándola, colmándola de cemento y carreteras, y más recientemente okupando grandes superficies de terreno para instalar energía natural.

Hace tiempo que llevo abordando en mis piezas argumentos que hablan del cambio climático. Que una Osa Polar destroce una comedia es la denuncia perfecta sobre estos cambios. Si los animales hablaran, sabemos que se pararía el mundo, pues qué decir tiene del orgullo que siento dándole voz a una Osa Polar en esta pieza. Un animal así es tan bello y hermoso como fiero y temible y ocurre al igual en la pieza. *Polar*, por lo tanto, es una comedvia trágica de contrastes radicales en la que tres historias cómicas están unidas por un accidente ecológico. La huella humana está en todo el planeta. Esta comedia nos recuerda que la tierra no nos pertenece y que el hambre no atiende a fronteras, solo al olor de la carne y las presas que hay dentro de sus muros.





## **EQUIPO**

POLAR



TEXTO Y DIRECCIÓN  
**RULO PARDO**

AYUDANTE DE DIRECCIÓN Y DE PRODUCCIÓN  
**JAVIER GALÁN**

DISEÑO DE ILUMINACIÓN  
**MARINO ZABALETA**

COMPOSICIONES MUSICALES Y ESPACIO SONORO  
**MARIANO MARÍN**

DISEÑO DE ESCENOGRAFÍA  
**SILVIA DE MARTA**

REPARTO  
**SECUN DE LA ROSA**  
**CRISTINA GALLEGO**  
**CHEMA ADEVA**  
**NATALIA HERNÁNDEZ**

NARRACIÓN EN OFF  
**AITANA SÁNCHEZ-GIJÓN**

DIRECCIÓN DE PRODUCCIÓN  
**MANUEL SÁNCHEZ**

PRENSA  
**MARÍA DÍAZ**

DISTRIBUCIÓN  
**AMADEO VAÑÓ (CÁMARA BLANCA)**

UNA PRODUCCIÓN DE  
**SANRA PRODUCE**



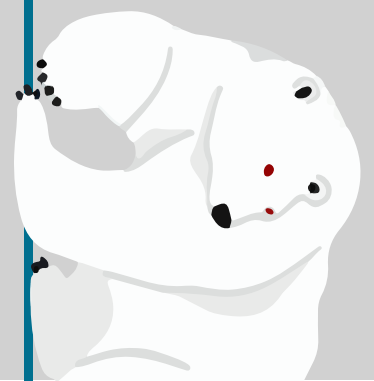
Licenciado en la RESAD. Fundador la compañía seXpeare en 1995. Durante los últimos 26 años la compañía ha estrenado mas de 20 espectáculos convirtiéndose así en un referente en el panorama teatral español. Su obra *H* fue representada en Mexico D.F. Ha recibido el premio Telón Chivas por *Qué pelo más guay* y *H* el año siguiente como mejor espectáculo teatral. Premio La rioja a mejor espectáculo por *Solomillo, una historia poco hecha*.

Últimos trabajos de dramaturgia y dirección:

- « *Precioso*, estrenado (cía Malditos) en festival SURGE (Sala 4º Pared).
- « *Ronejo*, estrenada en el teatro de La Abadía de Madrid.
- « *Mueblofilia*, musical punk (director compositor y guinista).
- « *Tú de lycra y yo a California*, estrenada en el FIC (Festival de Inciativas Contemporáneas).

**RULO  
PARDO**

TEXTO Y DIRECCIÓN





---


## SECUN DE LA ROSA

ACTOR



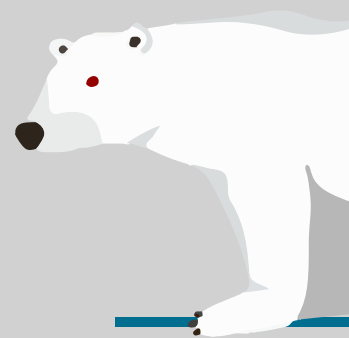
En sus inicios, desarrolla su carrera de actor en compañías que evolucionan el panorama teatral de los 90: Animalario, Nuevo Repertorio, Sexpeare, o fundando Radio Rara Teatro.

Más tarde llegarían Will Keen, Laila Ripoll, Espai Brinda, Caballero, etc. Su carrera como actor se ampliaría al ser requerido por los directores más reconocidos e intervenir en muchas de las películas y series más populares de los últimos tiempos, *El Bar*, *Las brujas de Zugarramurdi*, *Voy a pasármelo piel*, *Casual day*, *Prim*, *La Llamada*, *El otro lado de la cama*, *Días de fútbol*, *La mula* y un largo etcétera al que hay que añadir *Aida*, *El Continental*, *Paquita Salas* o *Arde Madrid*, a las órdenes de directores como Àlex De la Iglesia, Michael Radford, Miguel Bardem entre otros. Su carrera es extensa e incluye su premiada ópera prima como director *El Cover*, su nominación al Goya y sus tres premios de la Unión de Actores, otorgados por los compañeros.



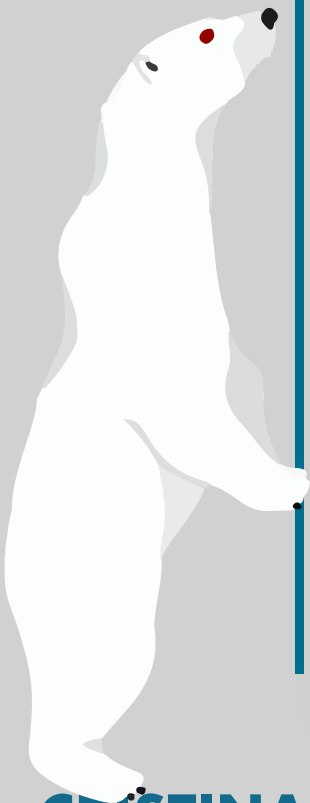


Se formó principalmente en la Real Escuela Superior de Arte Dramático de Madrid y en el Real Conservatorio de Música de Madrid (flauta travesera y piano). Su primer trabajo profesional como actriz viene de la mano de Ernesto Caballero (*Brecht cumple 100 años*), trabajando después con directores de la talla de Alfredo Sanzol, Ernesto Caballero, Andrés Lima o Gustavo Tambascio. También ha participado en algunas series de televisión como *Machos Alfa*, *Vis a vis*, *El Oasis*, *Arde Madrid*, *Pequeñas Coincidencias*, *Cuéntame*, *La que se acerca*, *Amar en tiempos revueltos*, *Aída*, *El comisario*; *Hermanos y detectives*; *Periodistas*; *Policías* o *Estoy vivo*, y películas como *Embarazados* o *Muertos de amor*, entre otras.



## NATALIA HERNÁNDEZ

ACTRIZ



**CRISTINA  
GALLEGO**

ACTRIZ



Actriz extremeña que cuenta con una dilatada carrera teatral. Ha trabajado a las órdenes de directores como Juanfra Rodríguez, Gabriel Olivares o Miguel Ángel Lamata, entre otros. Ha compaginado su actividad teatral con numerosos trabajos de ficción en televisión y varios largometrajes de cine. Ha realizado, además, numerosos trabajos de doblaje y locución para radio, TV, series de animación y narración de audiolibros.

Actualmente es colaboradora del programa de televisión *El Intermedio* y este año estrena en cines la película *Me he hecho viral*, dirigida por Jorge Coira y la película *Vacaciones de verano*, dirigida por Santiago Segura.

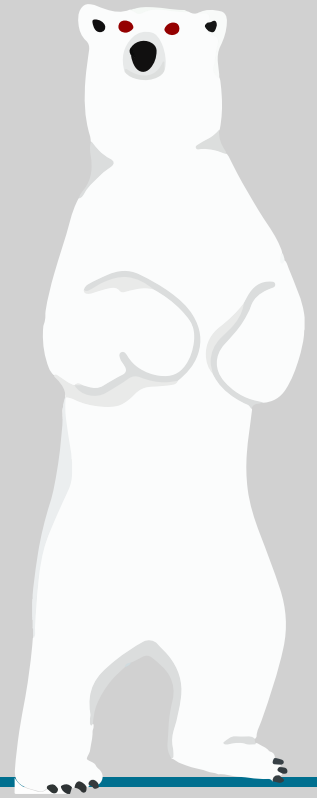




Formado en la RESAD de la mano de maestros como José Struch, William Leyton, Antonio Malonda o Carlos Vides.

En 1979 monta el Grupo de Teatro Zascandil, junto con otros compañeros de la escuela como Andrés Lima, Lola Casamayor o Blanca Portillo. En teatro, ha trabajado bajo la dirección de profesionales como Paco Nieva, José Struch, Carlos Vides, Andrés Lima, Ernesto Caballero o Alfredo Sanzol.

Siempre ha compaginando su actividad teatral, con considerables trabajos en cine y televisión. Actualmente se le puede ver en televisión en series como *Cristo y rey*.



## CHEMA ADEVA

ACTOR





## CONTACTO

POLAR

**AMADEO VAÑÓ (CÁMARA  
BLANCA)**

DISTRIBUCIÓN

+34 620 610 654

[amadeo@camarablanca.com](mailto:amadeo@camarablanca.com)

**MARÍA DÍAZ**

PRENSA

+34 620 590 316

[info@mariadiaz.eu](mailto:info@mariadiaz.eu)

**MANUEL SÁNCHEZ RAMOS**

PRODUCCIÓN

+34 606 923 322

[manuel@sanra.es](mailto:manuel@sanra.es)