

# Consumo y saneamiento de agua en Vitoria-Gasteiz



Aguas Municipales de Vitoria-Gasteiz, S.A.  
AMVISA  
Vitoria-Gasteizko Udal Urak, SA



En dos décadas, la ciudad ha reducido un 27% el consumo de agua por habitante:

En 2001:  
**134**  
litros/habitante/día

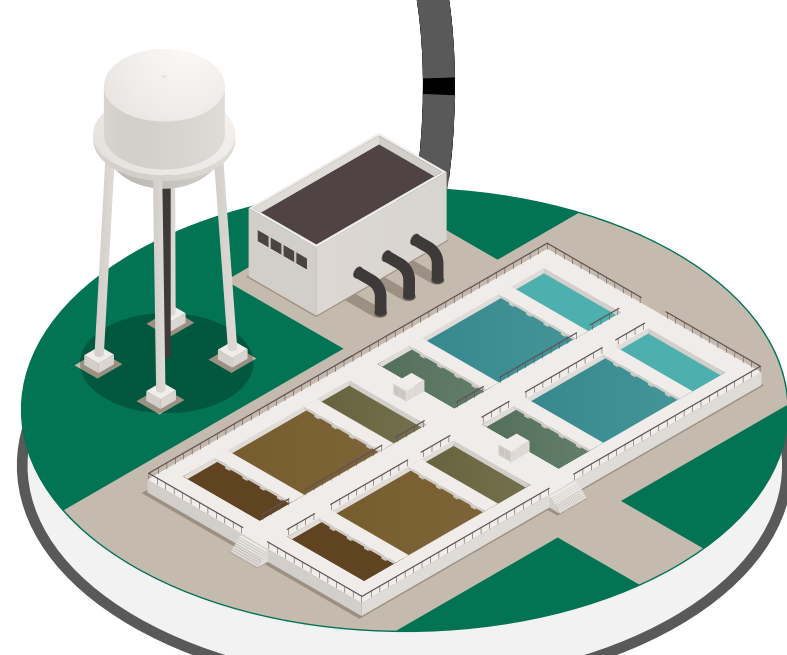
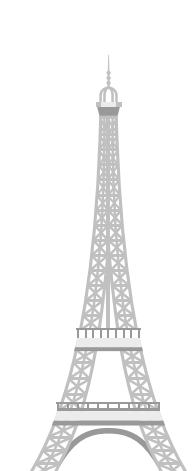
En 2020:  
**113**  
litros/habitante/día



La media estatal es de 128 litros consumidos por habitante al día. En el resto de Europa se suministra un promedio de **144 litros de agua** por persona y día a los hogares. Estas cifras muestran el resultado de fomentar un consumo responsable de agua y a los trabajos realizados especialmente en la gestión de la demanda y la continua reducción de la dotación doméstica diaria.

**1.002 km**  
de alcantarillado y colectores

¡Equivalente a la distancia entre Vitoria-París!



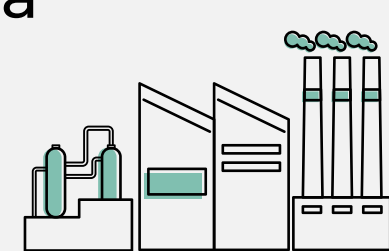
La red de saneamiento de AMVISA recoge las aguas residuales y las conducen a la EDAR de Crispijana.

En 2020, la EDAR de Crispijana recibió un volumen influente de **40.741.700\*** m<sup>3</sup>.

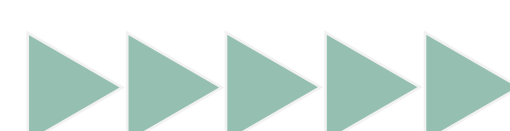
\*Equivalente a recibir 157 veces el volumen del pabellón Fernando Buena Arena.



**75-80%**  
de procedencia doméstica



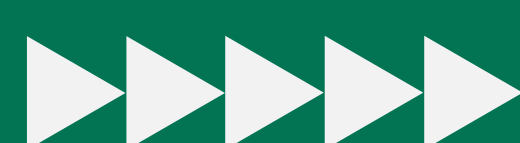
**20-25%**  
de procedencia no doméstica



El diseño de Crispijana le permite ser capaz de depurar una carga contaminante mayor que la generada por toda la población de la ciudad.

**Aún así, lo más importante es tratar de reducir la carga contaminante que generamos con nuestros hábitos cotidianos.**

Gracias al proceso de depuración y tratamiento del biogás obtenido, durante 2020 se generó un total de **4.817.550 kWh** de energía.



Equivalente al consumo medio de **1.472 hogares** durante un año completo\*.

\*Consumo medio de un hogar peninsular 3.272 kWh/año; REE



Cada año se retiran grandes cantidades de residuos que llegan a la estación depuradora: **toallitas, productos de higiene, bastoncillos, aceites, restos de medicamentos, envases...**

En 2020 se retiraron **más de 744 toneladas de este tipo de residuos**

(el equivalente a otros tantos vehículos de tamaño medio)

## Invertir en saneamiento es una buena idea

La inversión de 1€ en saneamiento genera hasta 5€ en forma de ahorro en costes sanitarios, aumenta la productividad y crea empleo en toda la cadena de servicios\*.

**1€** → **5€**

\*www.worldtoiletday.info



Se han fresado 3,4 km de tuberías para la eliminación de raíces y se han limpiado 72 fosas.

En toda Europa, estos trabajos suponen un coste de hasta 1.000 millones de euros anuales\*.



\*Según EurEau

## Educación ambiental

Durante este curso 2021/2022, AMVISA apoya la realización de más de una veintena de talleres para concienciar sobre qué son los **contaminantes emergentes**, qué es la contaminación difusa de origen doméstico y la importancia de adquirir **buenos hábitos** en los hogares y comercios.

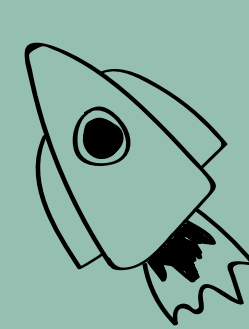


Estos **talleres** abarcan perfiles educativos que van desde el primer ciclo de **Educación Secundaria** hasta **Bachillerato**, incluyendo los **Ciclos Formativos** del ámbito del medio ambiente y educación ambiental, peluquería y cosmética capilar, estética integral y bienestar.



Este año, como novedad, se integra en el programa educativo el perfil de las personas que cursan el grado medio de Técnico en Atención a personas en situación de dependencia.

**El objetivo de todos estos talleres es que las personas profesionales del mañana adquieran conciencia del impacto en el ciclo del agua de estas actividades y puedan conocer cómo minimizarlo.**



+ información en la web de AMVISA

Aguas Municipales de Vitoria-Gasteiz, S.A.  
AMVISA  
Vitoria-Gasteizko Udal Urak, SA