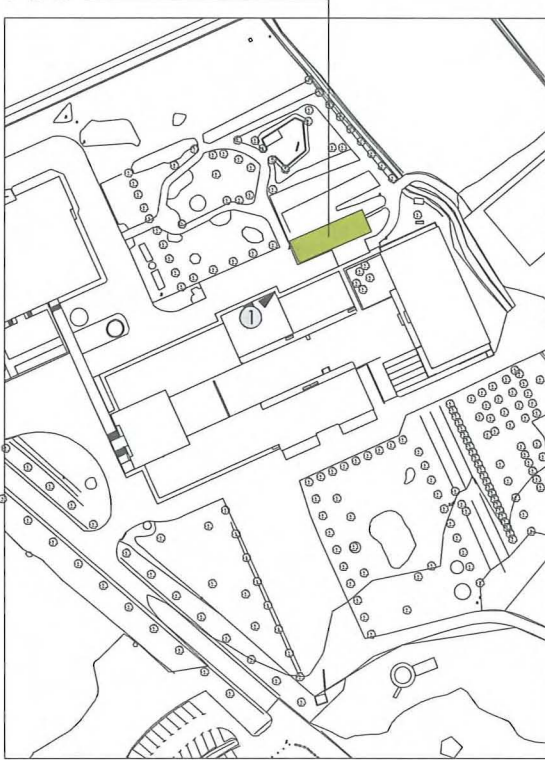


FICHAS DE EDIFICIOS EN PARCELA DE ITSASMENDIKOI A.B.

100 INVERNADERO



Edificio	Denominación	Superficie Planta	Superficie construida
100	Invernadero	150	150

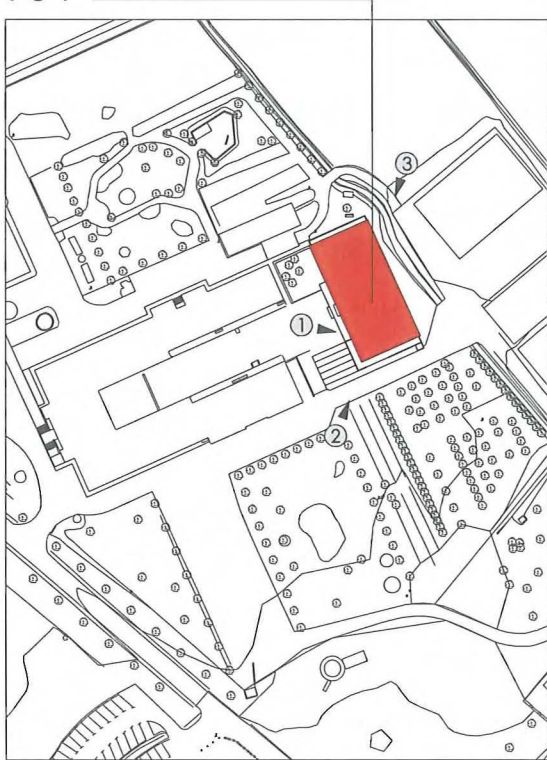
Características constructivas:

- Estructura metálica con cubierta de plástico rígido o cristal.
- Solera no pavimentada, para que el terreno drene los sobrantes de agua de riego.
- Posee sistema de ventilación.
- Una única altura.



FOTO 1

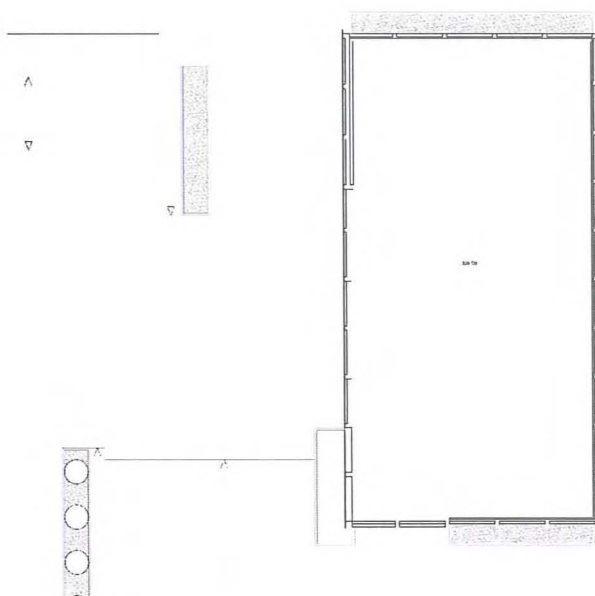
101 FRONTÓN



Edificio	Denominación	Superficie	Superficie
		Planta	construida
101	Pabellón deportivo	884	884

Características constructivas:

- Estructura formada por pilares de hormigón armado y cerchas de madera.
- Pavimento don mortero de cemento M-40 armado con mallazo ligero de reparto.



PLANTA BAJA



FOTO 1

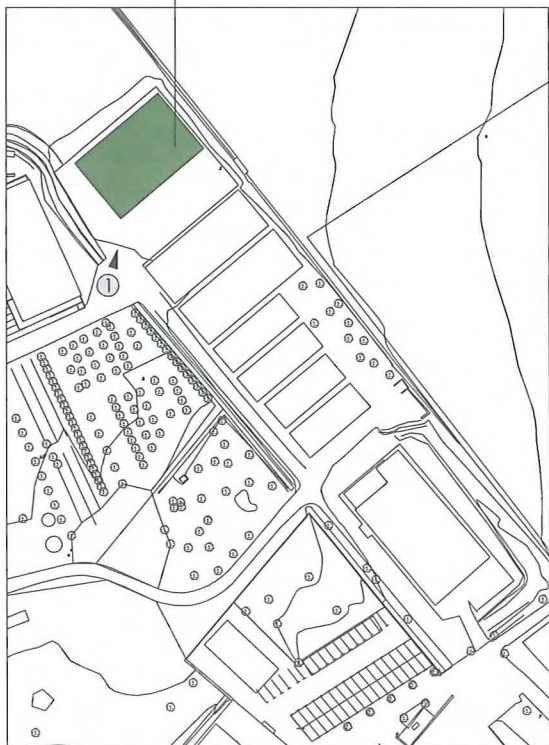


FOTO 2



FOTO 3

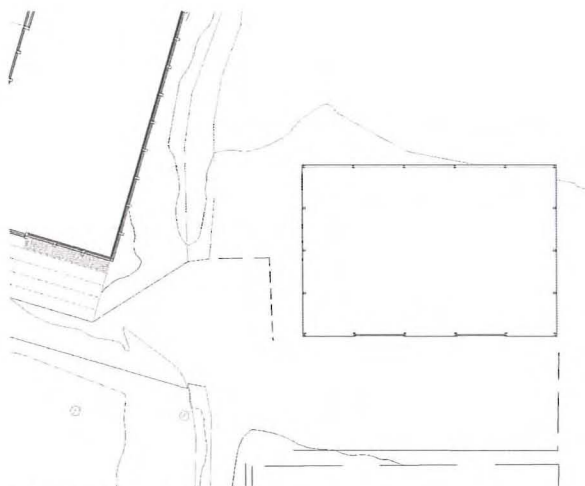
102 ALMACÉN AGRÍCOLA



Edificio	Denominación	Superficie	Superficie
		Planta	construida
102	Almacén agrícola	610	610

Características constructivas:

- Estructura de hormigón armado.
- Distribución interior mediante tabiquería con doble panel de cartón-yeso, tipo Pladur-metal o similar, la cual es hidrófuga en el caso de los aseos y vestuarios.
- Pavimento con mortero de cemento M-40 armado con mallazo ligero de reparto, con acabado fratasado para colocar directamente plaqueta de gres porcelánico o similar recibido con mortero cola.
- Techo falso modular de 60x60 cm. Con perfilaría vista con mortero cola.
- Las oficinas cuentan con acabado en pintura plástica. En los cuartos húmedos (aseos y vestuarios) las paredes están revestidas con azulejo con mortero cola.
- Dos plantas (planta baja y primera).



PLANTA BAJA



FOTO 1

103-108 INVERNADEROS



Edificio	Denominación	Superficie	Superficie
		Planta	construida
103-108	Invernaderos	1.575	1.575

Características constructivas:

- Estructura metálica con cubierta de plástico rígido o cristal.
- Solera no pavimentada, para que el terreno drene los sobrantes de agua de riego.
- Posee sistema de ventilación.
- Una única altura.



FOTO 1



FOTO 2

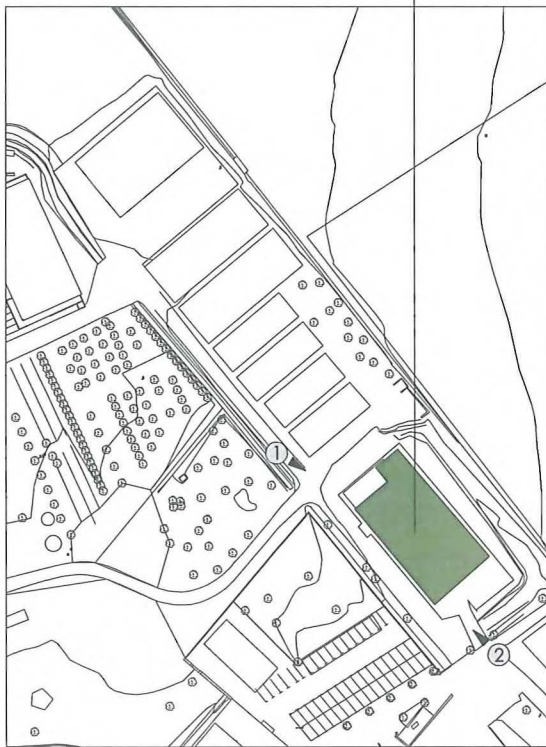


FOTO 3



FOTO 4

109 ALMACÉN MAQUINARIA AGRÍCOLA



Edificio	Denominación	Superficie	Superficie
		Planta	construida
109	Almacén maquinaria agrícola	740	740

Características constructivas:

- Estructura de hormigón armado.
- Distribución interior mediante tabiquería con doble panel de cartón-yeso, tipo Pladur-metal o similar, la cual es hidrófuga en el en el caso de los aseos y vestuarios.
- Pavimento don mortero de cemento M-40 armado con mallazo ligero de reparto, con acabado fratasado para colocar directamente plaqueta de gres porcelánico o similar recibido con mortero cola.
- Techo falso modular de 60x60 cm. Con perfilaría vista con mortero cola.
- Las oficinas cuentan con acabado en pintura plástica. En los cuartos húmedos (aseos y vestuarios) las paredes están revestidas con azulejo con mortero cola.
- Dos plantas (planta baja y primera).



FOTO 1

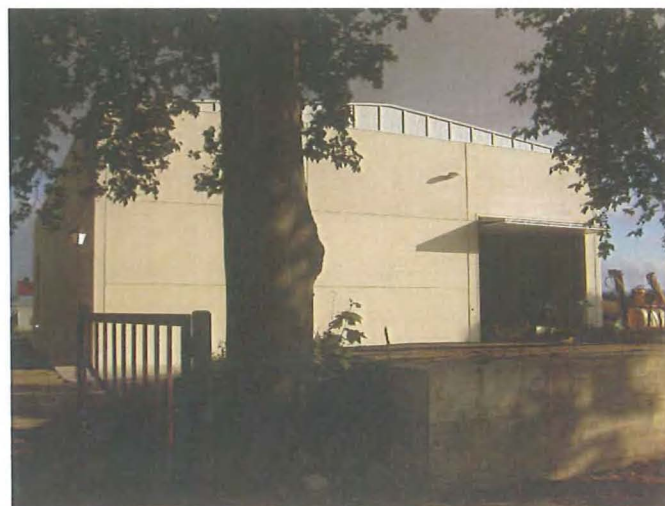
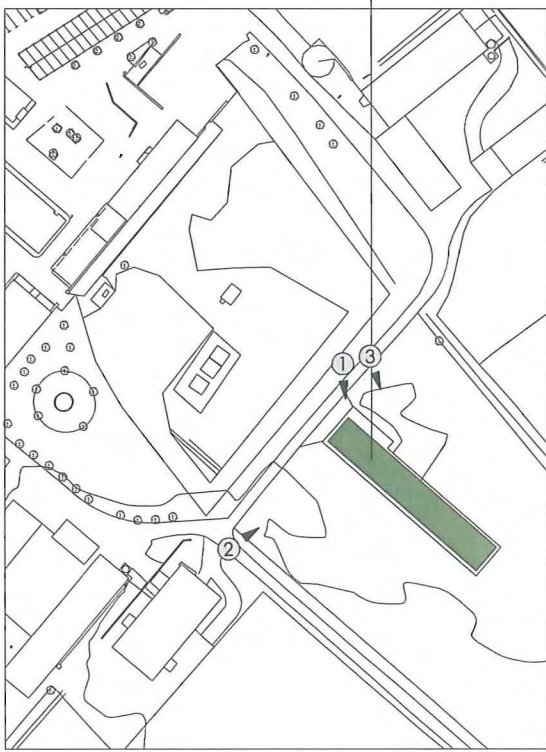


FOTO 2

110 CORRAL DE GALLINAS



Edificio	Denominación	Superficie Planta	Superficie construida
110	Corral de gallinas	480	480

Características constructivas:

- Edificio compuesto de módulos prefabricados.
- Estructura metálica a base de crujeas arriostradas con cruces de San Andrés.
- Cubierta de chapa grecada.
- Una planta.



FOTO 1



FOTO 2

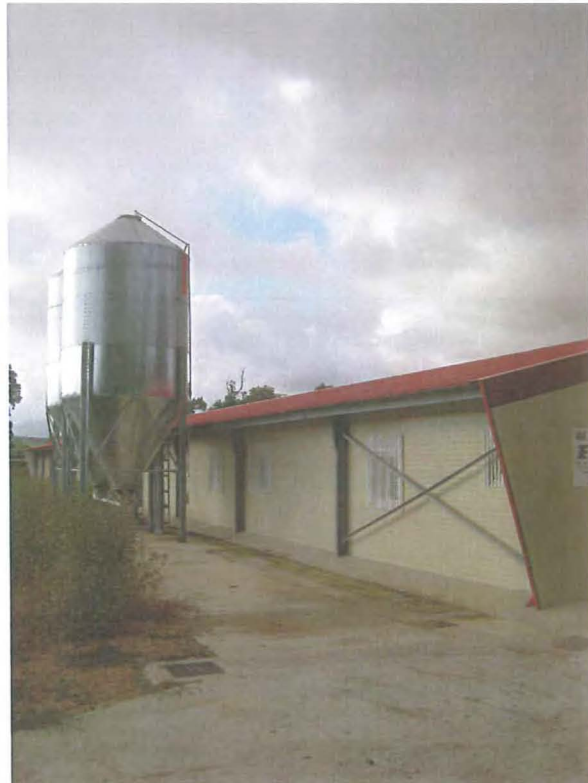
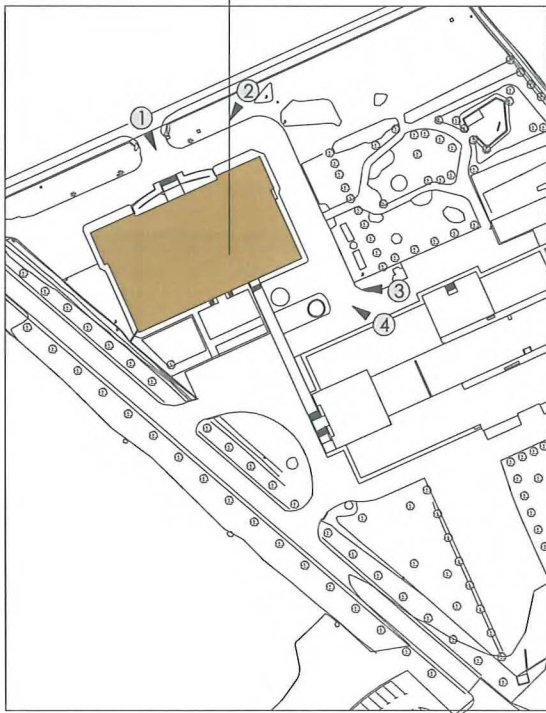


FOTO 3

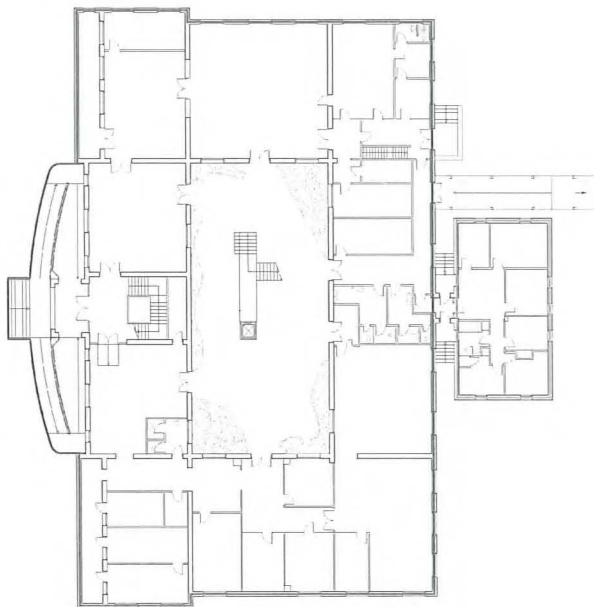
111 ESCUELA



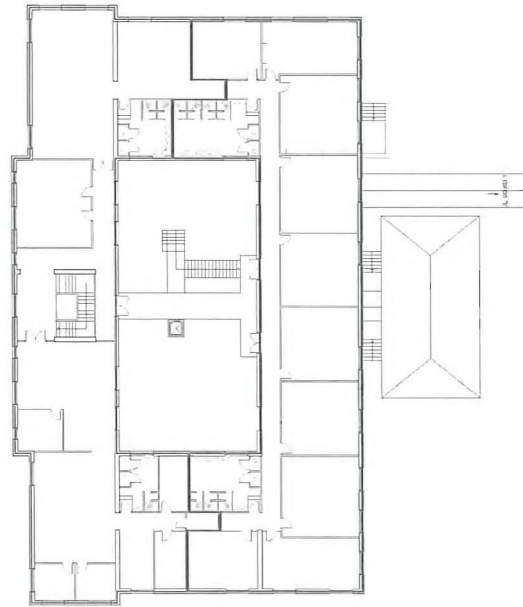
Edificio	Denominación		Superficie	Superficie
			Planta	construida
111	Escuela (planta baja y primera planta)	Instalación deportiva	300	1500
		Residencial alumnos	1500	
		Instalación comedor-cocina	380	
		Aulas	520	
		Servicios sanitarios		
		Sala de reuniones		
	Biblioteca			

Características constructivas:

- Estructura de hormigón armado.
- Distribución interior mediante tabiquería con doble panel de cartón-yeso, tipo Pladur-metal o similar, la cual es hidrófuga en el caso de los aseos y vestuarios.
- Pavimento con mortero de cemento M-40 armado con mallazo ligero de reparto, con acabado fratasado para colocar directamente plaqueta de gres porcelánico o similar recibido con mortero cola.
- Techo falso modular de 60x60 cm. Con perfilaría vista con mortero cola.
- Las oficinas cuentan con acabado en pintura plástica. En los cuartos húmedos (aseos y vestuarios) las paredes están revestidas con azulejo con mortero cola.
- Dos plantas (planta baja y primera).



PLANTA BAJA



PLANTA PRIMERA



FOTO 1



FOTO 2



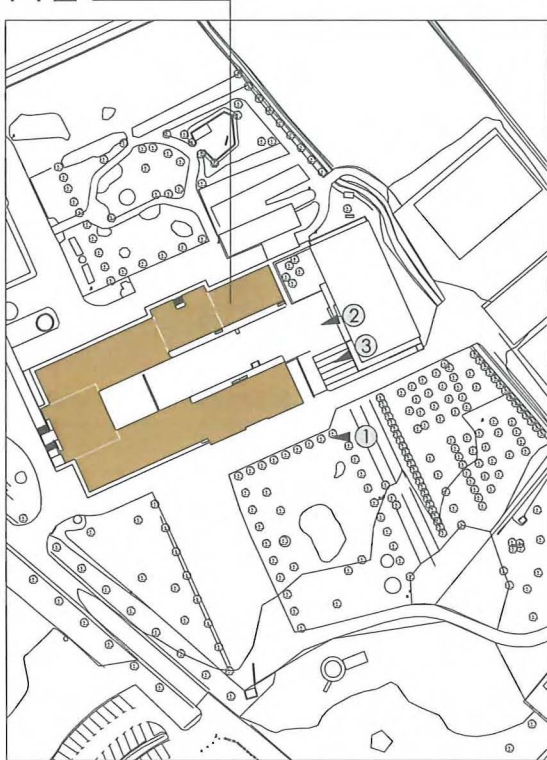
FOTO 3



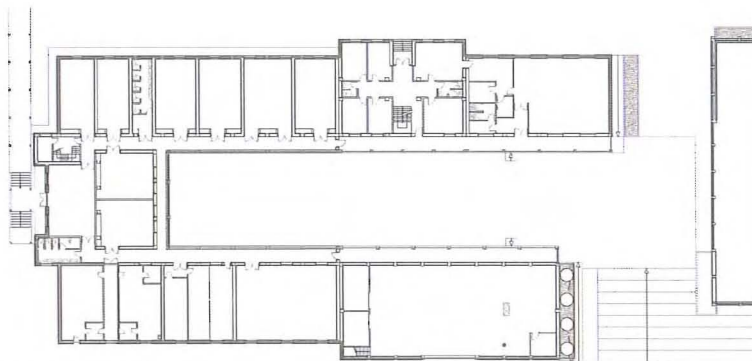
FOTO 4



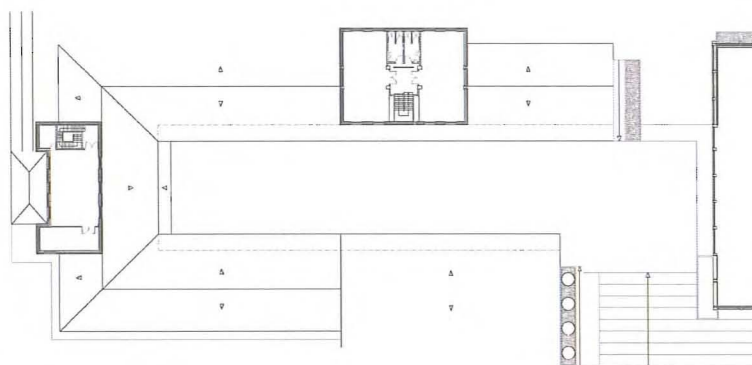
112 ESCUELA



Edificio	Denominación	Superficie	Superficie	
		Planta	construida	
112	Escuela y oficinas	Oficinas	212,5	1662,25
		Aulas y talleres	774	
		Salón de actos	198,75	
		Almacén	357	
		Asesos	120	
		Hall		



PLANTA BAJA



PLANTA PRIMERA



FOTO 1

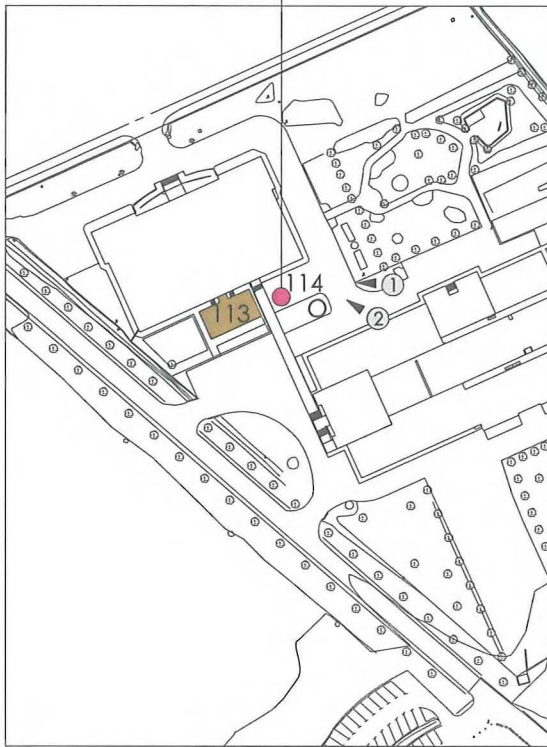


FOTO 2



FOTO 3

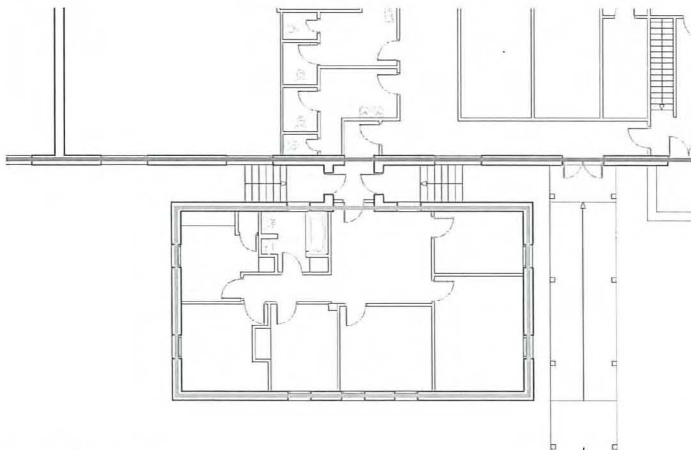
113+114 VIVIENDA + POZO TORRE



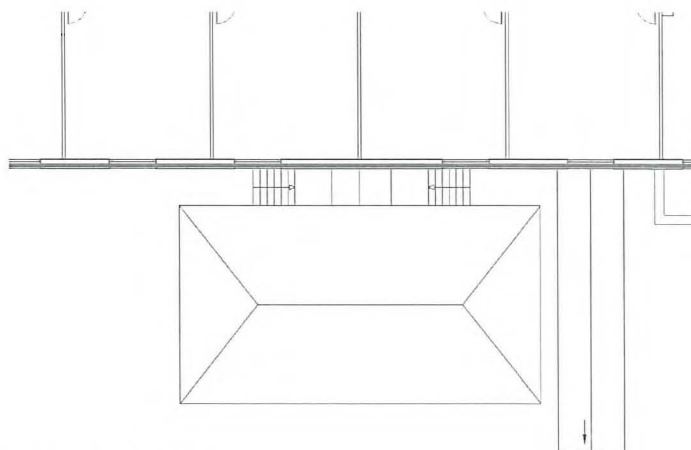
Edificio	Denominación	Superficie	Superficie
		Planta	construida
113	Vivienda	120	120
114	Pozo torre	15	15

Características constructivas:

- Estructura de hormigón armado.
- Distribución interior mediante tabiquería con doble panel de cartón-yeso, tipo Pladur-metal o similar, la cual es hidrófuga en el en el caso de los aseos y vestuarios.
- Pavimento don mortero de cemento M-40 armado con mallazo ligero de reparto, con acabado fratasado para colocar directamente plaqueta de gres porcelánico o similar recibido con mortero cola.
- Techo falso modular de 60x60 cm. Con perfilaría vista con mortero cola.
- Dos plantas (planta baja y primera).
- La torre (edificio 114), cuenta con pararrayos.



PLANTA BAJA



PLANTA PRIMERA



FOTO 1



FOTO 2