



17 ADMINISTRACION LOCAL

17.1. ORGANIZACIÓN MUNICIPAL EN DEPARTAMENTOS Y SERVICIOS

- 17.1.1 La organización municipal en departamentos y servicios
- 17.1.2 Otras entidades municipales

17.2. PERSONAS AL SERVICIO DE LA ADMINISTRACIÓN LOCAL

- 17.2.1 Evolución de la plantilla municipal
- 17.2.2 Evolución de la plantilla municipal según el vínculo de la persona con la administración
- 17.2.3 Evolución de la plantilla municipal según el departamento
- 17.2.4 Evolución de la plantilla municipal según la función
- 17.2.5 Evolución de la plantilla municipal según el nivel de destino
- 17.2.6 Distribución de la plantilla municipal por departamentos según el sexo. 2004
- 17.2.7 Relación de puestos de trabajo por función asignada y nivel de destino 2004
- 17.2.8 Relación de puestos de trabajo por función asignada, nivel de destino, según el sexo 2004
- 17.2.9 Detalle de puestos de trabajo por orden descendente de frecuencia 2004

17.3. PRESUPUESTO MUNICIPAL 2003

- 17.3.1. Presupuesto general del ayuntamiento. Organigrama presupuestario
- 17.3.2. Administración municipal: Clasificación orgánica
- 17.3.3. Administración municipal. Clasificación económica
- 17.3.4. Administración municipal. Clasificación económica. Porcentajes



17 ADMINISTRACION LOCAL

17.1 ORGANIZACIÓN MUNICIPAL EN DEPARTAMENTOS Y SERVICIOS

17.1.1 Organización municipal en departamentos y servicios

DEPARTAMENTO	SERVICIOS MUNICIPALES
SERVICIOS GENERALES	Banda de música Conserjería Extinción de incendios y salvamento Mantenimiento de edificios municipales Oficina del defensor vecinal Planificación de la programación cultural: red de teatros Planificación estratégica Policía local Secretaría general Servicio jurídico Unidad de gestión de la organización
URBANISMO	Arquitectura Cartografía Cementerios Gestión urbanística Inspección de obras Licencias urbanísticas Movilidad y transporte Planeamiento Urbanístico Rehabilitación Urbana Via Pública Zona Rural y Montes
HACIENDA, PATRIMONIO Y PRESUPUESTOS	Contabilidad, presupuestos y costes Contratación, compras y suministros Gestión tributaria Inspección de tributos Inventariado de Bienes Recaudación Reprografía Secretaría Técnica Tesorería
EDUCACION	Escuelas infantiles Programas educativos
CULTURA	Academia de folklore banda txistu Actividades culturales Archivo municipal Centros culturales Congresos y turismos Unidad de audiovisuales
SALUD Y CONSUMO	Centro de protección animal Salud pública Sanitario y de consumo Servicio laboratorio
EMPLEO	Formación (Argilan) Promoción de empleo



17. ADMINISTRACION LOCAL

(continuación)

DEPARTAMENTO	SERVICIOS MUNICIPALES
FUNCION PUBLICA	Administración de personal Formación de personal Salud laboral Unidad de gestión de calidad Unidad de Seguridad, Higiene, Ergonomía Unidad de selección y desarrollo
NUEVAS TECNOLOGIAS	Desarrollo de aplicaciones Explotación y Sistemas Gabinete de estudios y estadísticas Gestión del Padrón Municipal Información ciudadana Registro y notificaciones Unidad de documentación
INTERVENCION SOCIAL	Acogida a la Inmigración Acogimiento en Familias de menores Acogimiento Residencial para Mayores Acogimiento Residencial para menores Centro de Acogida Municipal Servicios Sociales de Base Unidad de Inserción Social Unidad de Tercera Edad Unidad Técnica de Infancia y Familia
DEPORTE	Actividades deportivas Infraestructuras deportivas Medicina deportiva
INTERVENCION Y AUDITORIA	Intervención y Auditoría
PRESIDENCIA	Gabinete de Prensa y Protocolo Servicio de Centros Cívicos Servicio de Cooperación al Desarrollo Servicio de Euskera Servicio de Igualdad Servicio de Juventud
MEDIO AMBIENTE	Gestión de residuos Medio ambiente, actividad y control Oficina de paisaje urbano Planificación ambiental

Fuente: Ayuntamiento de Vitoria-Gasteiz



17.1.2 Otras entidades municipales

EMPRESAS MUNICIPALES	DESCRIPCION
Agencia de renovación urbana	Rehabilitación de viviendas, restauración de edificios singulares
A.M.V.I.S.A	Abastecimiento de agua
T.U.V.I.S.A	Transporte urbano
Ensanche XXI	Gestión del patrimonio municipal del suelo de Salburua y Zabalzana

ORGANISMOS AUTONOMOS	DESCRIPCION
Escuela municipal de música Luis Aramburu	Enseñanza musical no reglada
Centro de estudios ambientales	Sistema de información ambiental del municipio; programas formativos, investigación medioambiental
Escuela municipal de danza José Uruñuela	Enseñanza reglada de danza

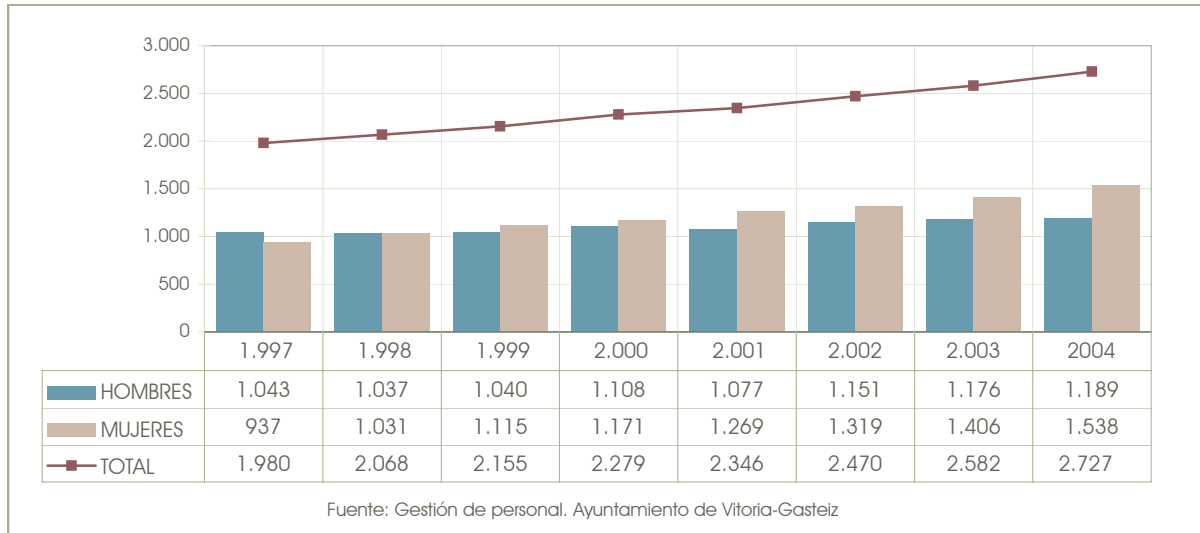
EMPRESAS PARTICIPADAS	DESCRIPCION	Participación*
Biogardelegui, S.A.	Aprovechamiento de la energía contenida en el vertedero de Gardélegui	20,00%
C.E.I.A Centro de empresas e innovación de Alava, S.A	Desarrollo de nuevas actividades empresariales innovadoras	24,50%
C.T.V. Centro de transporte de Vitoria-Gasteiz S.A.	Recinto aduanero y centro de transporte de Vitoria-Gasteiz	13,71%
GASNALSA - Gas natural de Alava S.A.	Adquisición, producción, distribución y venta de gas por canalización a usuarios domésticos comerciales e industriales	20,00%
GILSA- Gasteizko industria lurra, S.A.	Promover la inversión industrial mediante la venta de parcelas de suelo urbanizado	58,22%
Hazibide, S.A.	Promoción y fomento de empresas	6,66%
Parque tecnológico de Alava, S.A.	Estimular y promover la iniciativa y la inversión industrial mediante la construcción de un complejo de pabellones industriales	2,10%
V.I.A, Vitoria international airport, S.A.	Promoción y desarrollo del aeropuerto internacional de Vitoria-Gasteiz	25,00%

* Porcentaje de participación del Ayuntamiento en el capital de la empresa

Fuente: Ayuntamiento de Vitoria-Gasteiz

17.2 LAS PERSONAS AL SERVICIO DE LA ADMINISTRACION LOCAL

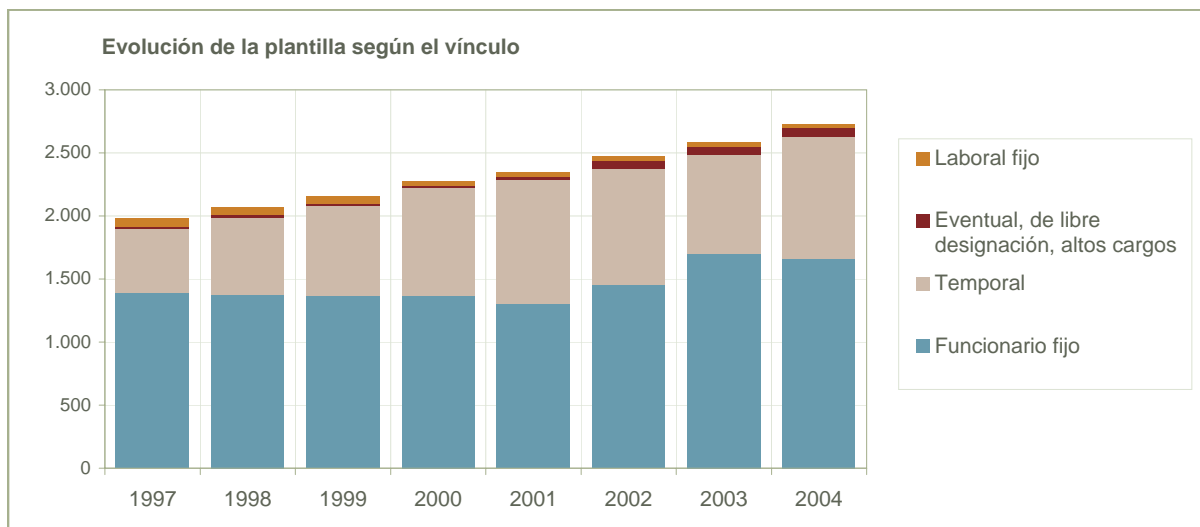
17.2.1 Evolución de la plantilla municipal



17.2.2 Evolución de la plantilla municipal según el vínculo de la persona con la administración

VINCULO CON LA ADMINISTRACION	1997	1998	1999	2000	2001	2002	2003	2004
Funcionario fijo	1.394	1.374	1.369	1.365	1.305	1.456	1.698	1.660
Temporal	502	617	709	855	985	917	785	966
Eventual, de libre designación, altos cargo	17	17	17	20	21	62	66	69
Laboral fijo	67	60	60	39	35	35	33	32
Total	1.980	2.068	2.155	2.279	2.346	2.470	2.582	2.727

Fuente: Gestión de personal. Ayuntamiento de Vitoria-Gasteiz



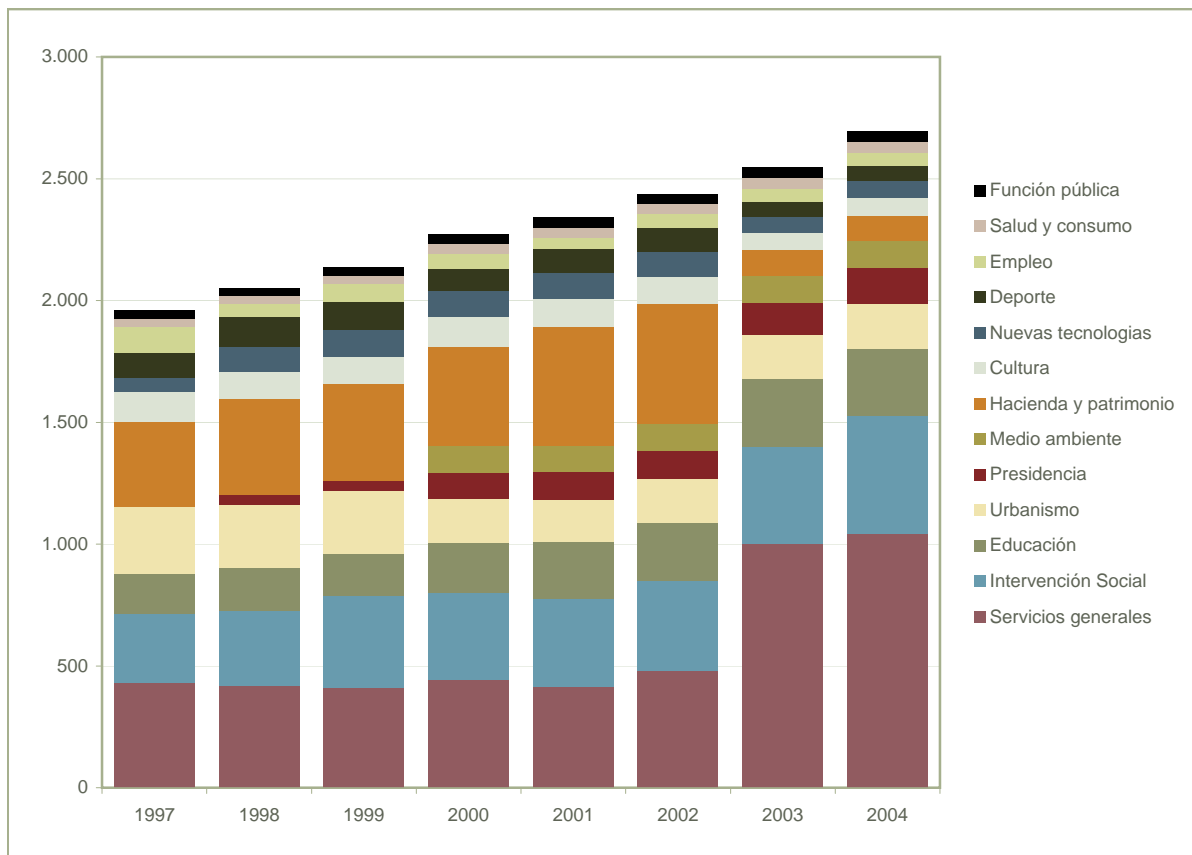
17. ADMINISTRACION LOCAL

17.2.3 Evolución de la plantilla municipal por departamentos

DEPARTAMENTO MUNICIPAL	1997	1998	1999	2000	2001	2002	2003	2004
Servicios generales	431	418	411	445	416	482	1.001	1.041
Intervención Social	283	310	378	354	359	367	397	486
Educación	164	174	172	206	235	236	281	277
Urbanismo	273	260	258	181	170	184	181	181
Presidencia		38	41	108	115	115	133	149
Medio ambiente				110	110	110	108	109
Hacienda y patrimonio	352	398	397	405	488	492	107	107
Cultura	122	109	114	125	113	111	71	72
Nuevas tecnologías	57	105	108	104	108	106	67	69
Deporte	101	120	114	93	97	98	59	63
Empleo	110	56	76	61	45	55	53	53
Salud y consumo	31	33	34	40	41	42	48	44
Función pública	35	30	36	40	43	39	43	43
Otros *	15	11	11	1		27	27	27
Intervención y Auditoría	6	6	5	6	6	6	6	6
Total	1.980	2.068	2.155	2.279	2.346	2.470	2.582	2.727

* Organos de Gobierno

Fuente: Gestión de personal. Ayuntamiento de Vitoria-Gasteiz





17. ADMINISTRACION LOCAL

17.2.4 Evolución de la plantilla municipal por función

FUNCION (1)	1997	1998	1999	2000	2001	2002	2003	2004
Directiva	70	77	78	80	77	72	79	80
Mando Intermedio	158	154	162	167	171	177	185	173
Responsabilidad intermedia y de gestión	17	24	24	36	43	41	35	34
Técnica	524	520	529	594	588	627	700	726
Administrativa	70	77	75	77	80	74	74	83
Seguridad Ciudadana	265	256	254	287	275	320	323	322
Auxiliar Administrativa	170	185	184	187	203	198	207	212
Subalterna	706	775	849	851	909	934	952	1.070
* Cargos políticos						27	27	27
Total	1.980	2.068	2.155	2.279	2.346	2.470	2.582	2.727

* A partir de 2002 se incluyen en el análisis los cargos políticos (alcalde y concejales)

Fuente: Gestión de personal. Ayuntamiento de Vitoria-Gasteiz

17.2.4.1 Evolución del porcentaje de mujeres de la plantilla municipal por función

FUNCION (1)	1997	1998	1999	2000	2001	2002	2003	2004
Directiva	27%	34%	36%	34%	36%	32%	35%	36%
Mando Intermedio	20%	19%	20%	23%	22%	23%	24%	25%
Responsabilidad intermedia y de gestión	71%	63%	67%	64%	58%	51%	66%	62%
Técnica	56%	60%	59%	62%	67%	66%	67%	67%
Administrativa	87%	90%	89%	90%	88%	85%	85%	83%
Seguridad Ciudadana	6%	7%	7%	7%	6%	9%	9%	9%
Auxiliar Administrativa	79%	80%	78%	79%	78%	80%	80%	81%
Subalterna	52%	53%	59%	56%	59%	60%	60%	63%
* Cargos políticos						41%	41%	37%
Total	47%	50%	52%	51%	54%	53%	54%	56%

* A partir de 2002 se incluyen en el análisis los cargos políticos (alcalde y concejales)

Fuente: Gestión de personal. Ayuntamiento de Vitoria-Gasteiz

(1) Agrupación de los puestos de trabajo según la función principal que desempeñan:

Directiva: Engloba los puestos de Directores, jefes de area A y B

Mando Intermedio: Incluye a mandos intermedios con personas a su cargo, Encargados, Jefes y Responsables de Unidad, Supervisores, Capataces, Encargados de Taller, Jefes de Equipo, Oficiales, Suboficiales.

Responsabilidad Intermedia y de Gestión Incluye Jefes de área C y D , Técnicos de Administración General Responsables de Servicios Sociales de Base, Coordinadores de centros cívicos, Coordinadores deportivos

Técnica: Incluye técnicos medios y superiores de la Administración Especial, Educadoras, Ayudantes técnicos, Cuerpos de inspectores, Letrados, monitores de música, músicos, técnicos medios de actividades socioculturales, técnicos de congresos

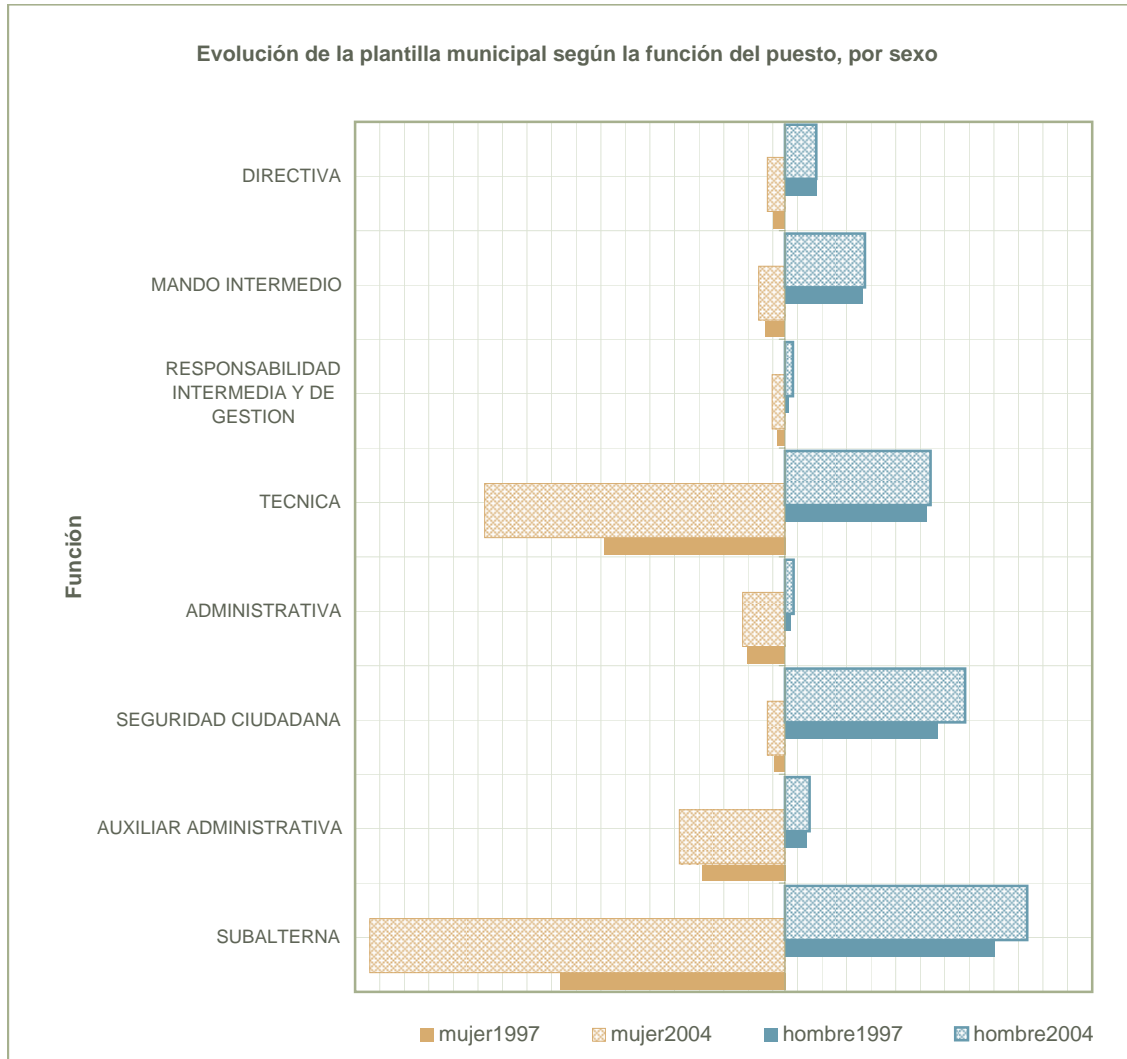
Administrativa: Incluye el puesto de administrativas

Seguridad Ciudadana: Incluye miembros de la policía local y del servicio de extinción de incendios

Auxiliar administrativa: incluye el puesto de auxiliar administrativa

Subalterna: Incluye puestos de Información, Conserjería, personal de oficinas, personal de limpieza, auxiliares de clínica, auxiliares de enfermería, telefonistas, ayudante de cocina, de lavandería, costura, plancha, guardas, vigilantes de aparcamientos, operadores.

17. ADMINISTRACION LOCAL



17. ADMINISTRACION LOCAL

17.2.5 Evolución de la plantilla municipal por nivel de destino

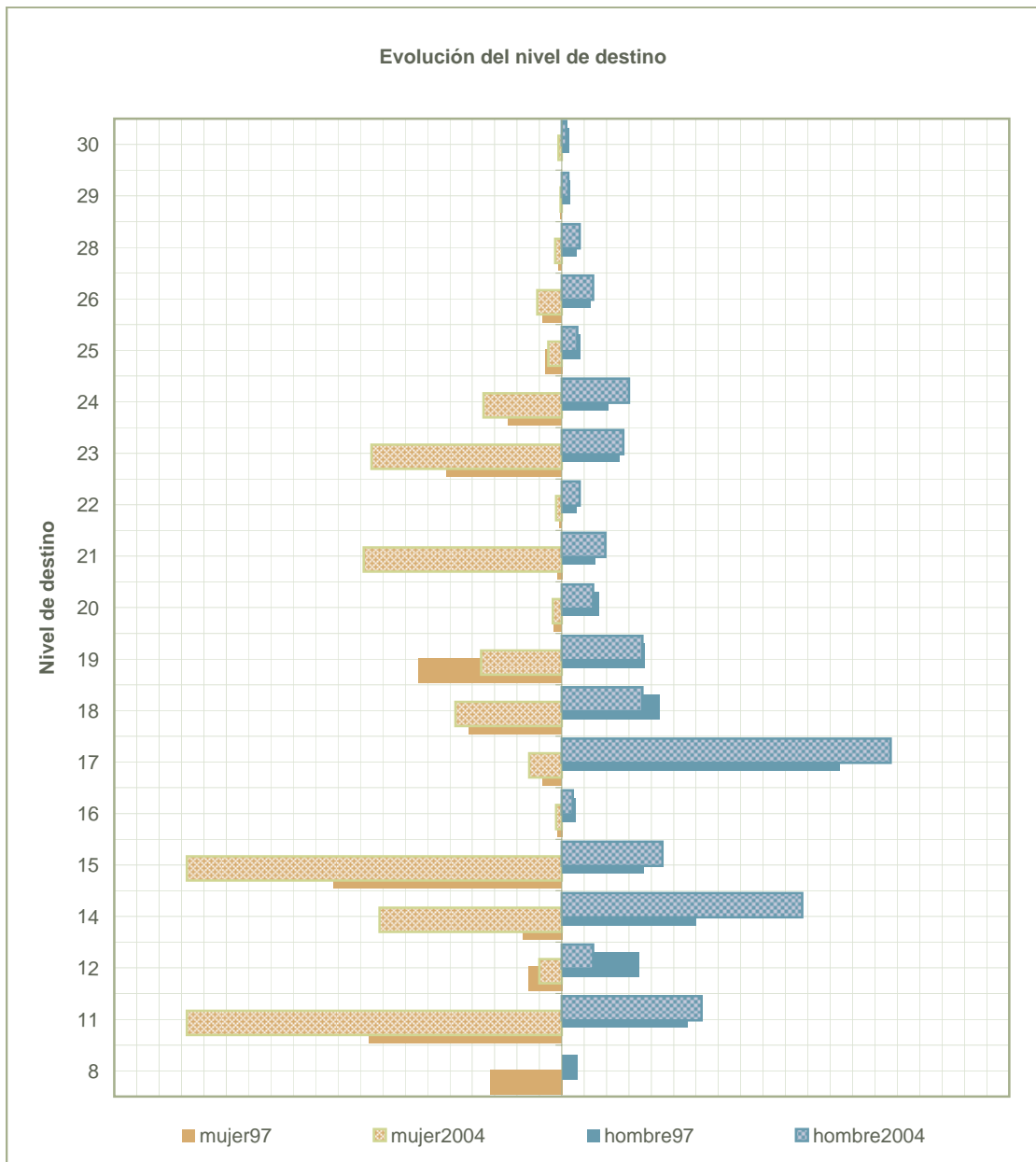
NIVEL DE DESTINO	1997	1998	1999	2000	2001	2002	2003	2004
8	78	92	133	77	1	7		
11	284	296	339	352	380	405	409	460
12	99	48	44	44	57	53	43	48
14	155	233	229	258	343	345	359	378
15	277	320	319	342	366	361	388	425
16	16	13	12	12	12	15	12	15
17	265	258	256	283	277	310	324	323
18	170	152	160	168	162	154	156	167
19	202	219	210	244	161	181	179	144
20	40	36	38	37	36	35	37	36
21	33	32	44	41	147	143	189	216
22	15	14	16	20	20	20	21	21
23	154	158	160	178	179	189	200	225
24	89	86	86	111	95	122	128	130
25	31	26	23	25	25	23	25	26
26	42	49	49	45	50	45	49	50
28	16	20	21	24	22	22	22	22
29	8	8	8	10	7	7	7	7
30	6	8	8	8	6	6	7	7
Total	1.980	2.068	2.155	2.279	2.346	2.470	2.582	2.727

Fuente: Gestión de personal. Ayuntamiento de Vitoria-Gasteiz

17.2.5.1 Evolución del porcentaje de mujeres de la plantilla municipal por nivel de destino

NIVEL DE DESTINO	1997	1998	1999	2000	2001	2002	2003	2004
8	82%	76%	80%	71%	100%	71%		
11	61%	61%	68%	66%	71%	69%	70%	73%
12	30%	17%	25%	32%	30%	32%	35%	42%
14	23%	29%	29%	31%	42%	43%	42%	43%
15	74%	76%	74%	74%	75%	76%	76%	79%
16	25%	23%	17%	17%	17%	20%	33%	33%
17	6%	7%	7%	7%	6%	9%	9%	9%
18	49%	55%	54%	56%	60%	56%	56%	57%
19	63%	67%	69%	73%	60%	59%	58%	50%
20	18%	17%	18%	19%	17%	17%	22%	22%
21	12%	16%	20%	24%	76%	73%	79%	82%
22	13%	7%	6%	10%	15%	20%	19%	24%
23	67%	70%	70%	70%	74%	73%	74%	76%
24	54%	52%	51%	51%	55%	55%	56%	54%
25	48%	46%	43%	44%	44%	43%	48%	46%
26	40%	51%	55%	51%	52%	47%	47%	44%
28	19%	15%	14%	17%	18%	14%	23%	27%
29	13%	13%	13%	20%	14%	14%	14%	14%
30	0%	13%	13%	25%	33%	50%	43%	43%
Total	47%	50%	52%	51%	54%	53%	54%	56%

Fuente: Gestión de personal. Ayuntamiento de Vitoria-Gasteiz



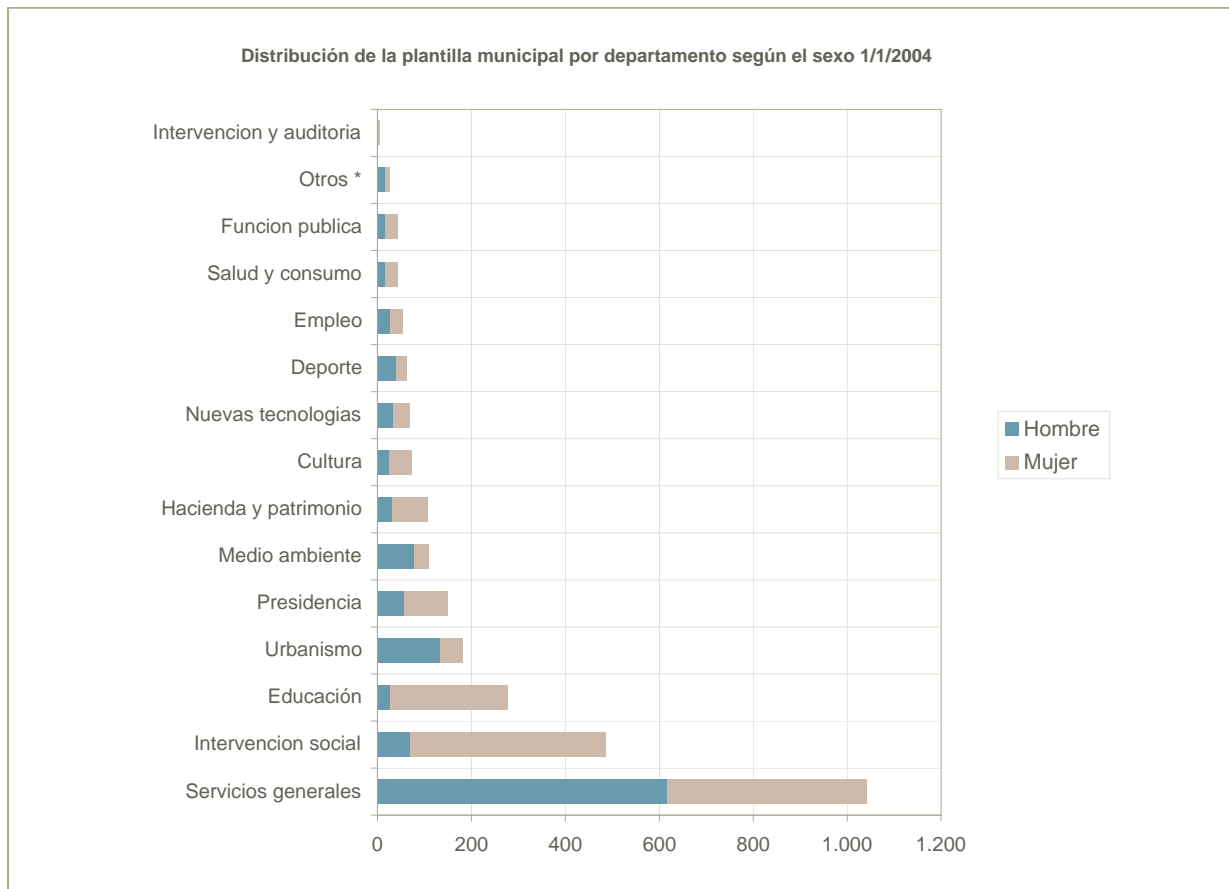
17. ADMINISTRACION LOCAL

17.2.6 Distribución de la plantilla municipal por departamentos, según el sexo. 2004

DEPARTAMENTO MUNICIPAL	Hombre	Mujer	Total	Porcentajes		
				Vertical	Acumulado	Mujeres
Servicios generales	617	424	1.041	38%	38%	41%
Intervencion social	69	417	486	18%	56%	86%
Educación	27	250	277	10%	66%	90%
Urbanismo	133	48	181	7%	73%	27%
Presidencia	56	93	149	5%	78%	62%
Medio ambiente	79	30	109	4%	82%	28%
Hacienda y patrimonio	31	76	107	4%	86%	71%
Cultura	24	48	72	3%	89%	67%
Nuevas tecnologías	34	35	69	3%	91%	51%
Deporte	40	23	63	2%	94%	37%
Empleo	27	26	53	2%	96%	49%
Salud y consumo	17	27	44	2%	97%	61%
Funcion publica	16	27	43	2%	99%	63%
Otros *	17	10	27	1%	100%	37%
Intervencion y auditoria	2	4	6	0%	100%	67%
Total	1.189	1.538	2.727	100%	100%	56%

* Organos de Gobierno

Fuente: Gestión de personal. Ayuntamiento de Vitoria-Gasteiz. 1/1/2004

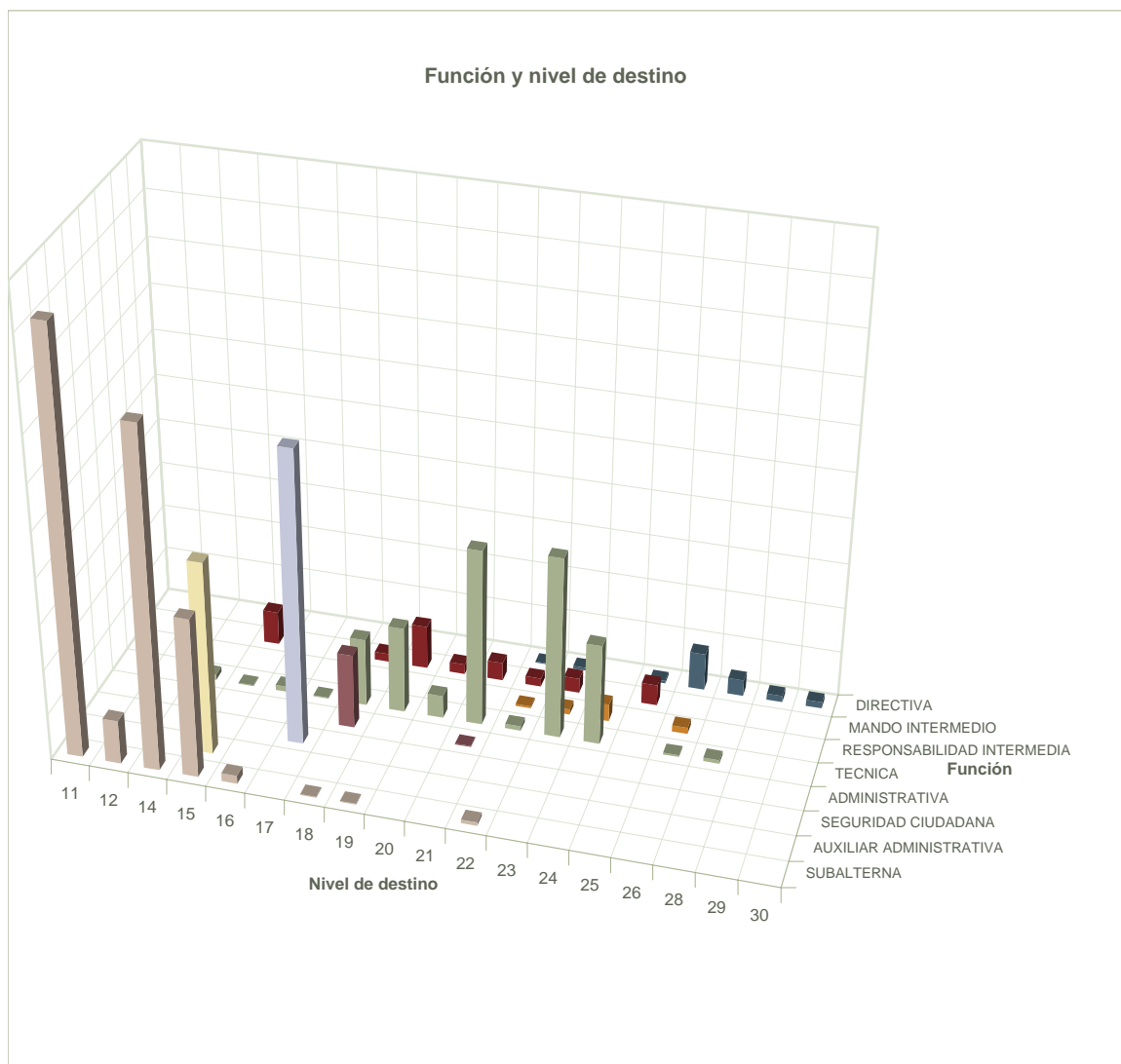


17. ADMINISTRACION LOCAL

17.2.7 Relación de puestos de trabajo por función asignada y nivel de destino 1/1/2004

Función	Nivel de destino																Total		
	11	12	14	15	16	17	18	19	20	21	22	23	24	25	26	28		29	30
Subalterna	460	48	372	175	9		1	1			4								1.070
Auxiliar administrativa				212															212
Seguridad ciudadana						322													322
Administrativa							82			1									83
Técnica			6	1	6	1	75	95	25	195	5	200	111		2	4			726
Responsabilidad intermedia											2	6	19		7				34
Mando intermedio				37				9	48	11	20	9	16		23				173
Directiva											1	3		3	41	18	7	7	80
Total	460	48	378	425	15	323	167	144	36	216	21	225	130	26	50	22	7	7	2.700

Fuente: Gestión de personal. Ayuntamiento de Vitoria-Gasteiz. 1/1/2004

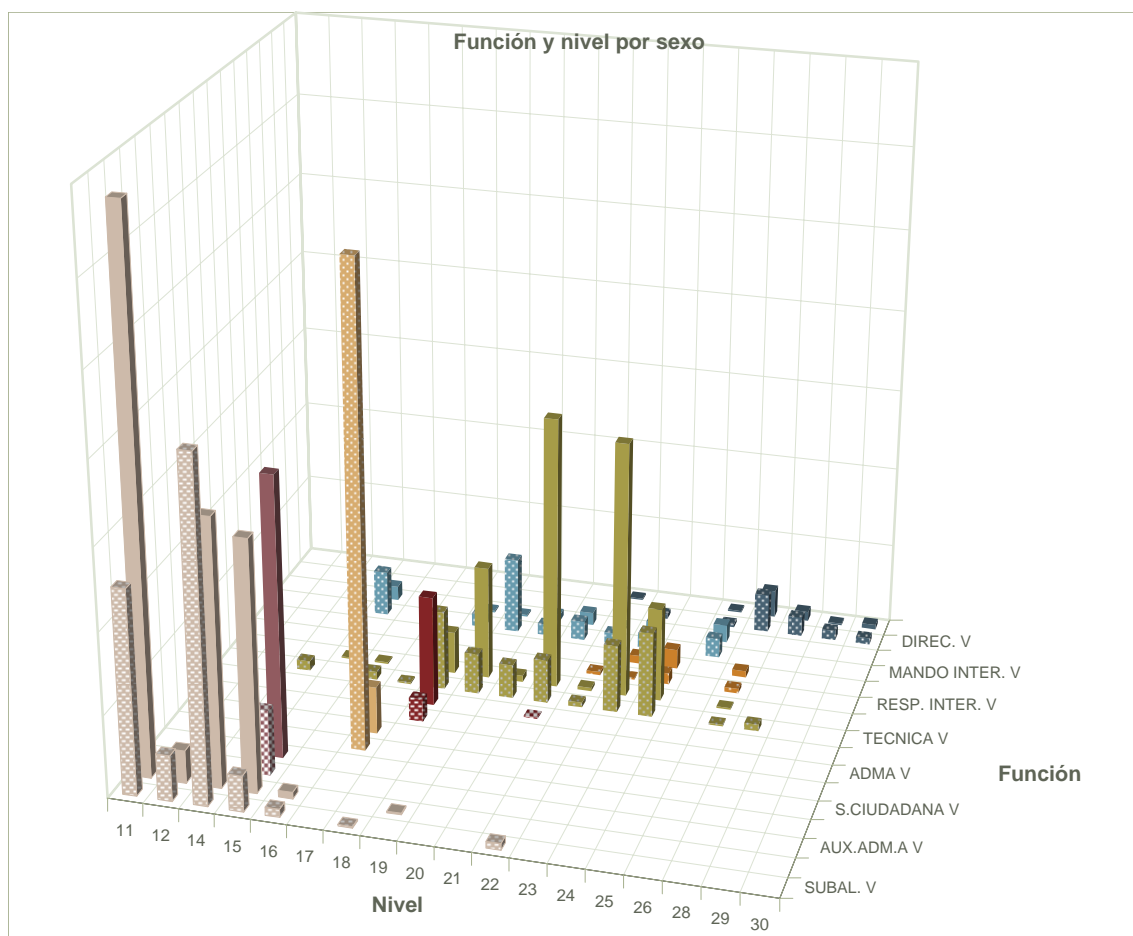


17. ADMINISTRACION LOCAL

17.2.8 Relación de puestos de trabajo por función asignada, nivel de destino, según el sexo 2004

Función	Sexo	Nivel de destino																		
		11	12	14	15	16	17	18	19	20	21	22	23	24	25	26	28	29	30	
Directiva	M											1				1	17	6	1	3
	H												3			2	24	12	6	4
Mando intermedio	M				9			1	1	4	8	2	7		11					
	H				28			8	47	7	12	7	9		12					
Responsabilidad int	M												5	12		4				
	H											2	1	7		3				
Técnica	M				1	1		26	70	4	168	2	158	58		1				
	H			6		5	1	49	25	21	27	3	42	53		1	4			
Administrativa	M							68			1									
	H							14												
Seguridad ciudadar	M						29													
	H						293													
Auxiliar administrati	M				172															
	H				40															
Subalterna	M	335	20	163	153	4			1											
	H	125	28	209	22	5		1				4								

Fuente: Gestión de personal. Ayuntamiento de Vitoria-Gasteiz. 1/1/2004





17. ADMINISTRACION LOCAL

17.2.9 Detalle de puestos de trabajo por orden descendente de frecuencia 2004

PUESTO DE TRABAJO	Nº PLAZAS	PUESTO DE TRABAJO	Nº PLAZAS
Limpieza	348	Capataz	9
Oficial	264	Cocinero/a	9
Agente de policía	252	Encargado/a de taller	8
Educador/a escuelas infantiles	246	Clarinete	7
Auxiliar administrativo/a	212	Coordinador/a centro cívico	7
Auxiliar de enfermería	166	Médico	6
Ayudante técnico	113	Controlador/a de contratas	5
Bombero especialista	100	Responsable servicio social de base	5
Administrativo/a	82	Chofer	4
Técnico medio	74	Economista	4
Operario/a limpieza, camarero/a	68	Letrado mayor	4
Trabajadora social	67	Maestro de mantenimiento	4
Conserje	47	Montero	4
Técnico superior	43	Percusión	4
Alcalde+concejales+asesores	40	Saxofón	4
Jefe/a de equipo	39	Sociólogo/a	4
Jefe/a de area b	35	Subinspector/a	4
Técnico especialista	51	Auxiliar de archivo	3
Asistente técnico sanitario	34	Flauta	3
Psicólogo/a, psicopedagogo/a	24	Jefe/a de gabinete	3
Delineante, proyectista	23	Subcomisario/a	3
Jefe/a de area c	23	Trombón	3
Monitor/a de musica, formacion	23	Trompa	3
Inspector/a	21	Trompeta	3
Vigilantes de aparcamiento	21	Veterinario/a	3
Técnico de administración general	20	Coordinador/a deportivo	2
Arquitecto/a	19	Fagot	2
Jefe/a de area a	19	Oboe	2
Cabo	18	Subinspector/a subjefe/a	2
Operador, programador	17	Supervisor/a	2
Director/a	16	Tuba	2
Suboficial	15	Bromatólogo	1
Guarda de albergue	12	Defensor vecinal	1
Ingeniero técnico	11	Educador/a social	1
Jefe/a de area d	11	Fisioterapeuta	1
Responsable de unidad	10	Interventor/a	1
		Letrado/a mayor jefe/a	1
		Músico archivero	1
		Profesor/a titulo medio	1
		Químico/a	1
		Sargento	1
		Secretario/a	1
		Secretario/a alcaldía	1
		Subcomisario/a subjefe/a	1
		Subdirector/a música	1
		Telefonista	1
		Total	2.727

Fuente: Gestión de personal. Ayuntamiento de Vitoria-Gasteiz. 1/1/2004

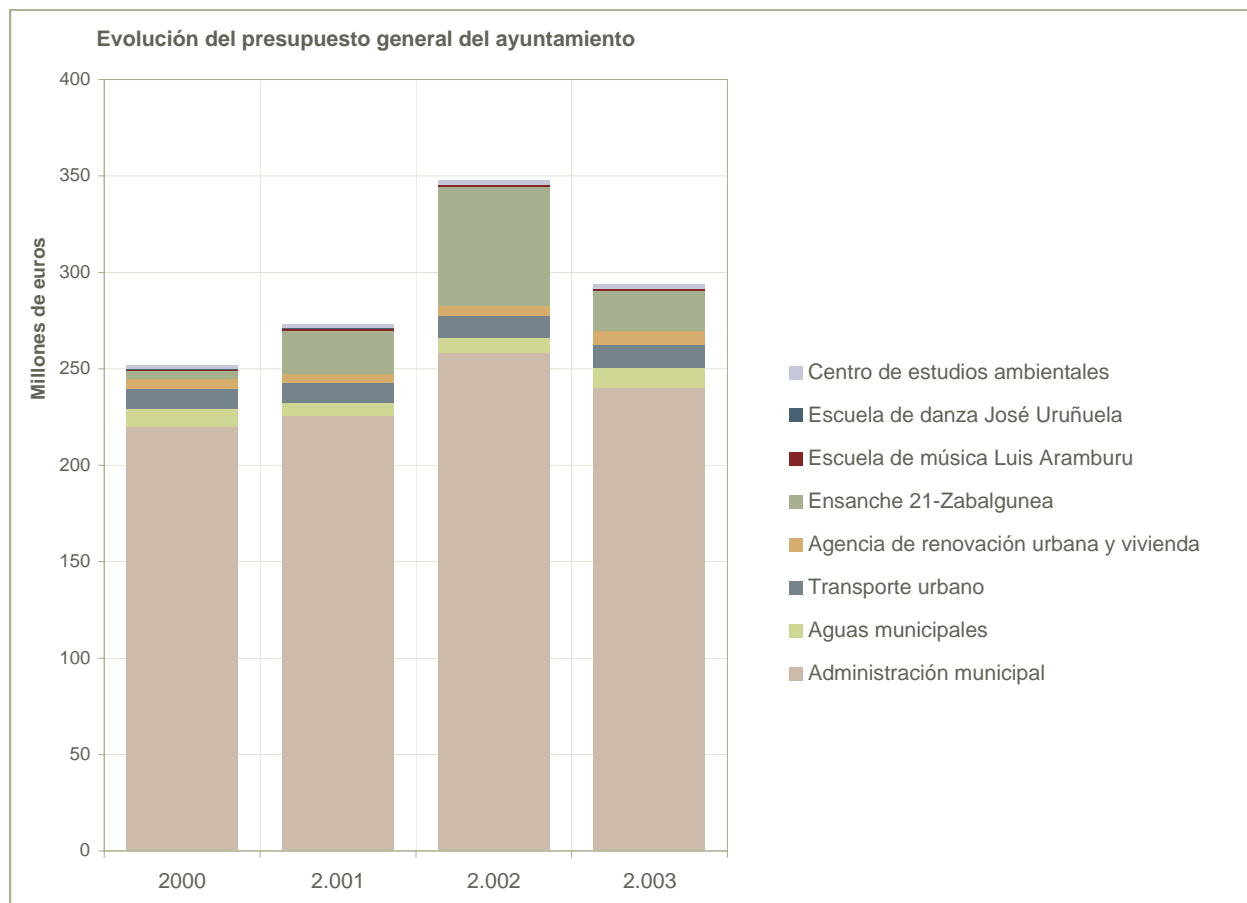


17.3 EL PRESUPUESTO MUNICIPAL

17.3.1 Presupuesto general del Ayuntamiento: Organigrama presupuestario (en euros)

ENTIDAD	2000	2.001	2.002	2.003
Administración municipal	220.102.058	225.653.931	258.381.906	240.247.943
Sociedades públicas	28.853.151	44.252.534	86.062.458	50.172.093
Aguas municipales	9.515.207	6.985.486	7.977.355	10.211.057
Transporte urbano	9.986.623	10.038.312	10.926.103	12.061.518
Agencia de renovación urbana y vivienda	5.264.438	4.748.059	5.361.090	7.138.868
Ensanche 21-Zabalgunea	4.086.882	22.480.677	61.797.910	20.760.650
Organismos autónomos municipales	3.070.443	3.163.930	3.453.966	3.505.280
Escuela de música Luis Aramburu	763.838	777.661	827.801	895.735
Escuela de danza José Uruñuela	308.304	326.480	344.235	373.815
Centro de estudios ambientales	1.998.301	2.059.789	2.281.930	2.235.730
Total	252.025.652	273.070.395	347.898.330	293.925.316

Fuente: Gaceta municipal. Números 13, 23

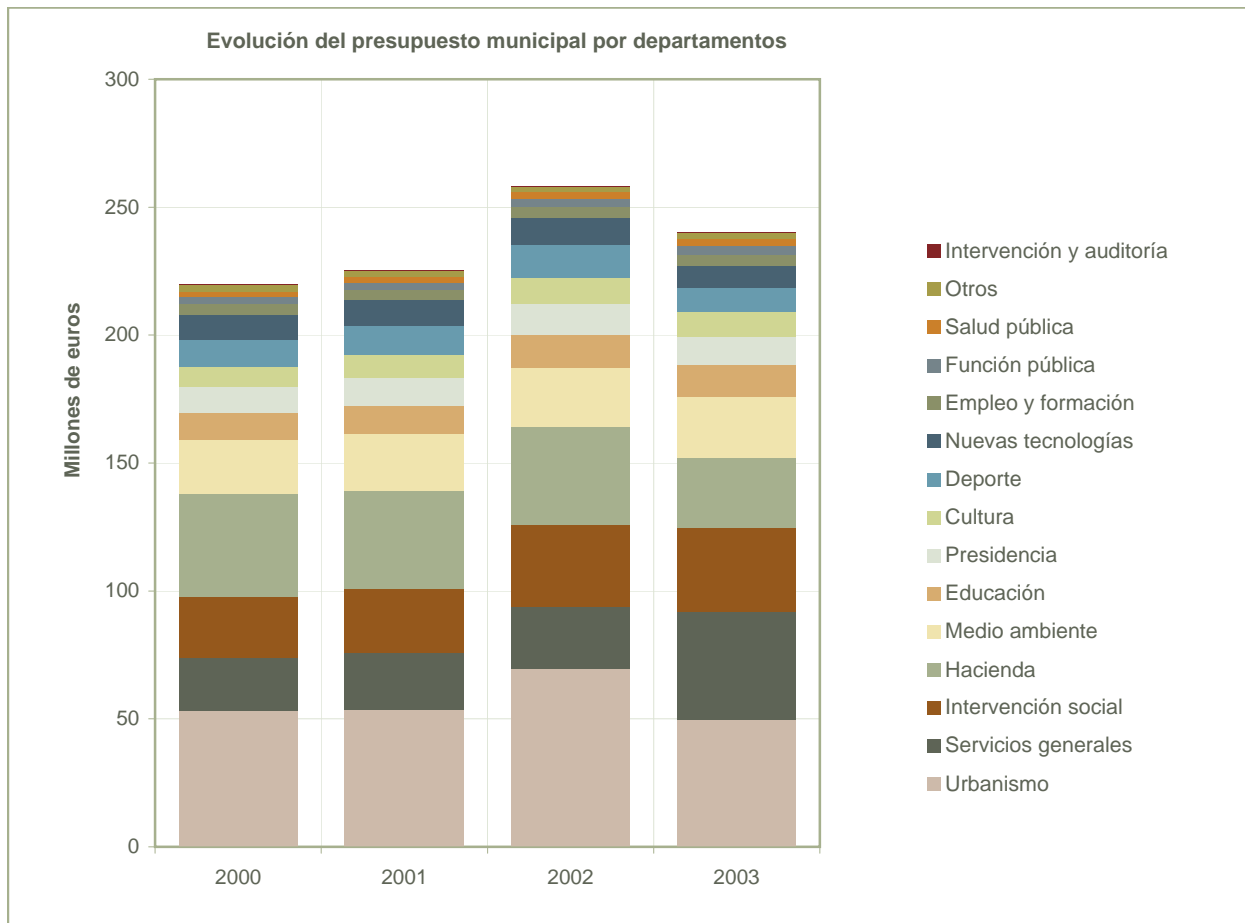


17. ADMINISTRACION LOCAL

17.3.2 Administración municipal: Clasificación orgánica

DEPARTAMENTOS	2000	2001	2002	2003
Urbanismo	53.431.892	53.619.930	69.522.423	49.574.461
Servicios generales	20.381.449	22.131.070	24.251.290	42.330.362
Intervención social	23.860.722	25.223.042	32.196.590	32.851.107
Hacienda	40.307.266	37.957.108	38.272.846	27.527.913
Medio ambiente	20.972.866	22.329.788	23.067.026	23.673.938
Educación	10.744.523	11.237.967	12.872.711	12.544.401
Presidencia	9.904.830	11.029.177	12.194.363	10.815.629
Cultura	8.026.821	9.066.044	9.968.125	9.774.833
Deporte	10.261.636	11.012.132	12.923.766	9.433.368
Nuevas tecnologías	10.197.585	10.017.021	10.726.076	8.564.337
Empleo y formación	4.221.409	3.930.113	3.978.620	4.105.320
Función pública	2.622.966	2.948.863	3.530.660	3.919.718
Salud pública	2.061.854	2.263.537	2.392.955	2.542.475
Otros	2.829.506	2.296.986	2.202.435	2.292.082
Intervención y auditoría	276.734	278.694	282.020	297.999
Total	220.102.058	225.341.470	258.381.906	240.247.943

Fuente: Gaceta municipal. Números 13, 23





17. ADMINISTRACION LOCAL

17.3.3 Administración municipal: Clasificación económica

CAPITULO: CONCEPTO	2000	2001	2002	2003
Capítulo 1: Gastos de personal	76.929.549	81.905.930	84.916.165	89.714.584
Capítulo 2: Compras y bienes corrientes	57.105.572	59.724.455	68.937.077	70.156.507
Capítulo 3 : Gastos financieros	1.651.173	1.753.728	877.480	971.497
Capítulo 4: Transferencias corrientes	19.545.896	20.888.461	23.865.753	28.653.180
Gasto corriente	155.232.191	164.272.573	178.596.475	189.495.768
Capítulo 6: Inversiones reales	55.882.519	53.794.753	72.678.946	47.492.547
Capítulo 7: Transferencias de capital	3.560.805	5.873.786	7.034.365	3.184.608
Capítulo 8: Activos financieros	231.390	102.172	72.120	75.020
Capítulo 9: Pasivos financieros	5.195.153	1.298.186		
Gasto de capital	64.869.867	61.068.897	79.785.431	50.752.175
Total	220.102.058	225.341.470	258.381.906	240.247.943

Fuente: Gaceta municipal. Números 13, 23

17.3.4 Administración municipal: Clasificación económica. Porcentajes verticales

CAPITULO: CONCEPTO	2000	2001	2002	2003
Capítulo 1: Gastos de personal	35%	36%	33%	37%
Capítulo 2: Compras y bienes corrientes	26%	27%	27%	29%
Capítulo 3 : Gastos financieros	1%	1%	0%	0%
Capítulo 4: Transferencias corrientes	9%	9%	9%	12%
Gasto corriente	71%	73%	69%	79%
Capítulo 6: Inversiones reales	25%	24%	28%	20%
Capítulo 7: Transferencias de capital	2%	3%	3%	1%
Capítulo 8: Activos financieros	0%	0%	0%	0%
Capítulo 9: Pasivos financieros	2%	1%	0%	0%
Gasto de capital	29%	27%	31%	21%
Total	100%	100%	100%	100%

Fuente: Gaceta municipal. Números 13, 23