

15. TRAFICO, TRANSPORTE Y COMUNICACIONES

15 TRAFICO Y TRANSPORTE

15.1 Parque de vehículos

- 15.1.1 Evolución del parque de vehículos por tipo
- 15.1.2 Parque de vehículos por tipo y tarifa. Años 2.002 y 2.003
- 15.1.3 Parque de vehículos por tipo y barrio

15.2 Tráfico del aeropuerto

- 15.2.1 Movimiento de pasajeros -entradas y salidas-
- 15.2.2 Tráfico de mercancías -entradas y salidas-
- 15.2.3 Indicadores comparativos

15.3 Transporte de viajeros por ferrocarril

- 15.3.1 Evolución del movimiento anual de viajeros
- 15.3.2 Evolución del movimiento mensual de viajeros
- 15.3.3 Viajeros subidos y bajados en la estación de Vitoria-Gasteiz por mes
- 15.3.4 Viajeros subidos y bajados en la estación de Vitoria-Gasteiz según tipo de recorrido

15.4 Transporte de viajeros por carretera

- 15.4.1 Evolución del movimiento anual de viajeros
- 15.4.2 Evolución del número mensual de viajeros por carretera
- 15.4.3 Servicios de autobuses realizados

15.5 Transporte urbano de viajeros

- 15.5.1 Evolución del movimiento de viajeros
- 15.5.2 Población, viajeros y viajes por habitante
- 15.5.3 Evolución de las ventas por título de viaje
- 15.5.4 Número de viajeros por mes
- 15.5.5 Evolución del número de viajeros por línea

15.6 Síntesis de Indicadores

15. TRAFICO, TRANSPORTE Y COMUNICACIONES

15 TRÁFICO Y TRANSPORTE

15.1. PARQUE DE VEHÍCULOS

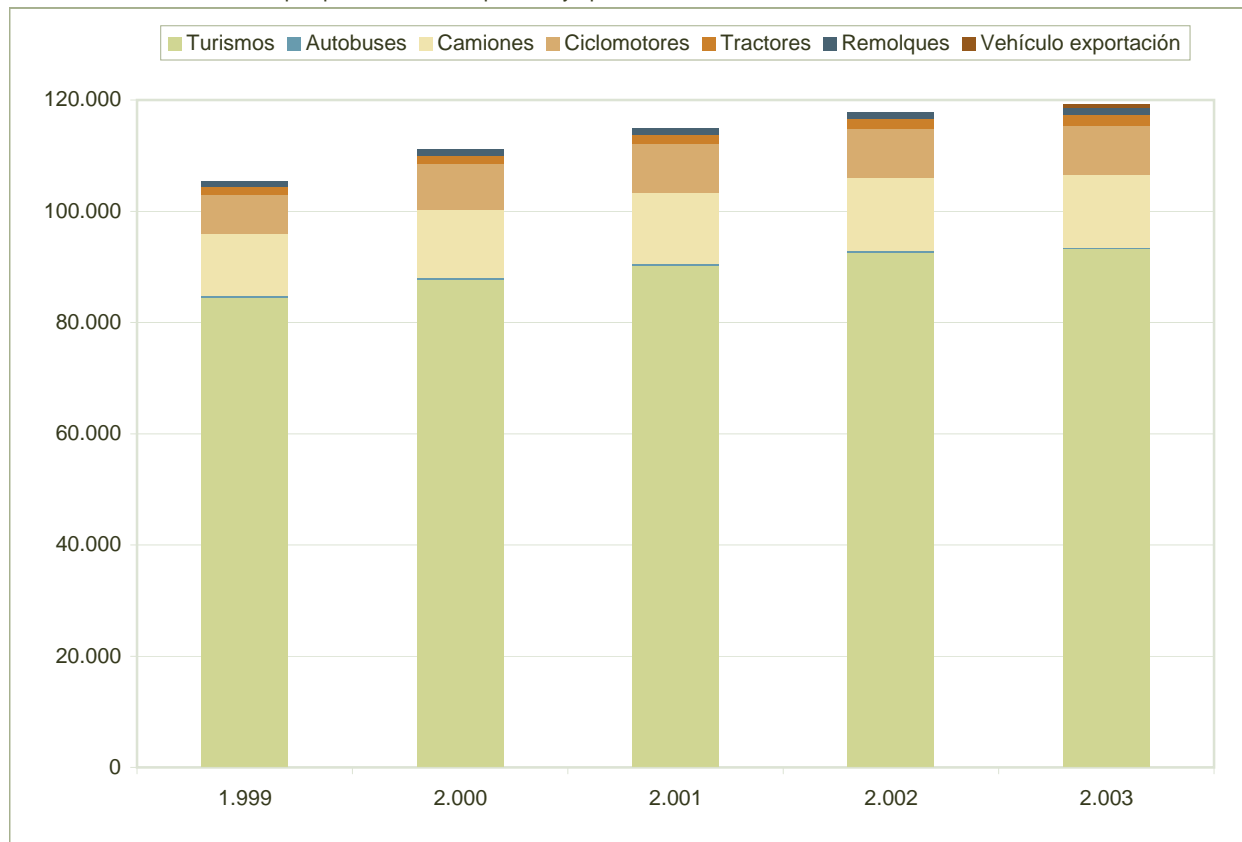
15.1.1. Evolución del parque de vehículos por tipo

AÑO	Turismos	Autobuses	Camiones	Tractores	Remolques	Ciclomotores	Vehículo exportación	Total
1.999	84.456	326	11.265	1.270	1.024	7.025		105.366
2.000	87.697	340	12.265	1.476	1.165	8.196		111.139
2.001	90.215	343	12.811	1.753	1.147	8.690		114.959
2.002	92.480	353	13.153	1.851	1.194	8.799		117.830
2.003	93.165	345	13.006	1.981	1.243	8.889	589	119.618

Fuente: Ayuntamiento de Vitoria-Gasteiz. Elaboración propia.

Los datos están referidos al último día de cada año

Gráfico 15.1.1 Evolución del parque de vehículos por año y tipo. 1999-2003



15. TRAFICO, TRANSPORTE Y COMUNICACIONES

15.1.2 Parque de vehículos por tipo y tarifa . Años 2.002 y 2.003

TIPO DE VEHÍCULO	Características	2.002	2.003
TURISMOS		92.480	93.165
	TURISMOS DE MENOS DE 8 CABALLOS FISCALES	1.037	1.034
	TURISMOS DE 8 HASTA 11,99 CABALLOS FISCALES	44.341	43.106
	TURISMOS DE MAS DE 12 HASTA 15,99 CABALLOS FISCALE	42.676	44.215
	TURISMOS DE 16 A 19,99 CABALLOS FISCALES	3.865	4.140
	TURISMOS DE 20 CABALLOS FISCALES EN ADELANTE	561	670
AUTOBUSES		353	345
	AUTOBUSES DE HASTA 20 PLAZAS	66	67
	AUTOBUSES DE 21 A 50 PLAZAS	101	108
	AUTOBUSES DE MAS DE 50 PLAZAS	186	170
CAMIONES		13.153	13.406
	CAMIONES DE MENOS DE 1.000 KG. DE CARGA UTIL	8.416	8.685
	CAMIONES DE 1.000 A 2.999 KG. DE CARGA UTIL	3.475	3.491
	CAMIONES DE 3.000 KG. A 9.999 KG. DE CARGA U	759	731
	CAMIONES DE MAS DE 9.999 KG. DE CARGA UTIL	503	499
TRACTORES		1.851	1.981
	TRACTORES DE MENOS DE 16 CABALLOS FISCALES	341	414
	TRACTORES DE 16 A 25 CABALLOS FISCALES	360	408
	TRACTORES DE MAS DE 25 CABALLOS FISCALES	1.150	1.159
REMOLQUES		1.194	1.243
	REMOLQUES DE MENOS DE 1.000 KG. DE CARGA UTIL	72	77
	REMOLQUES DE 1.000 A 2.999 KG. DE CARGA UTIL	92	105
	REMOLQUES DE MAS DE 2.999 KG. DE CARGA UTIL	1.030	1.061
CICLOMOTORES			
	CICLOMOTORES	4.886	4.848
MOTOCICLETAS		3.913	4.041
	MOTOCICLETAS HASTA 125 CC	1.340	1.292
	MOTOCICLETAS DE MAS DE 125 HASTA 250 CC	943	963
	MOTOCICLETAS DE MAS DE 250 HASTA 500 CC	544	571
	MOTOCICLETAS DE MAS DE 500 HASTA 1.000 CC	958	1.076
	MOTOCICLETAS DE MAS DE 1.000 CC	128	139
VEHÍCULOS EXPORTACIÓN			589
Total		117.830	119.618

Fuente: Ayuntamiento de Vitoria-Gasteiz.

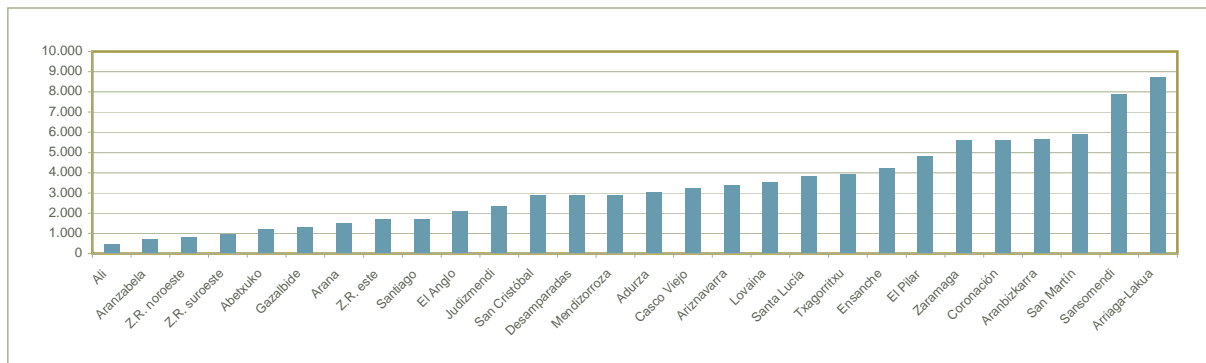
15. TRAFICO, TRANSPORTE Y COMUNICACIONES

15.1.3 Parque de vehículos por tipo y barrio. Año 2.003

BARRIO	Turismos	Autobuses	Camiones	Tractores	Remolques	Ciclomotores	Vehic.expo rtación	Total
Casco Viejo	3.272	14	534	31	26	412	1	4.290
Ensanche	4.241	29	575	46	23	506	20	5.440
Lovaina	3.519	2	470	34	24	302		4.351
Coronación	5.638	0	677	42	42	433	62	6.894
El Pilar	4.844	2	582	89	55	402		5.974
Gazalbide	1.337	0	112	27	15	123		1.614
Txagorritxu	3.916	0	301	20	18	306	9	4.570
San Martín	5.917	11	658	81	60	421	9	7.157
Zaramaga	5.633	4	633	54	25	494	36	6.879
El Anglo	2.089	7	254	13	17	142	11	2.533
Aranzabela	715	0	70	10	6	46		847
Santiago	1.726	0	167	12	5	158	1	2.069
Aranbizkarra	5.673	5	567	78	47	488		6.858
Arana	1.492	0	186	14	7	109		1.808
Desamparadas	2.902	0	247	20	24	193	89	3.475
Judizmendi	2.344	0	339	21	16	209		2.929
Santa Lucía	3.858	0	325	47	17	298		4.545
Adurza	3.049	0	734	45	36	344		4.208
San Cristóbal	2.895	0	338	13	14	280		3.540
Mendizorroza	2.921	0	210	23	9	424	135	3.722
Ariznavarra	3.385	0	376	29	19	423	4	4.236
Ali	461	4	252	79	38	50		884
Sansomendi	7.884	0	949	99	41	941		9.914
Arriaga-Lakua	8.741	220	1.379	194	102	851	5	11.492
Abetxuko	1.229	0	186	8	4	202		1.629
Zona rural este	1.701	10	1.264	485	259	122	45	3.886
Zona rural noroeste	820	1	257	120	70	104		1.372
Zona rural suroeste	954	36	761	244	223	106	160	2.484
No consta	9	0	3	3	1	0	2	18
Total	93.165	345	13.406	1.981	1.243	8.889	589	119.618

Fuente: Ayuntamiento de Vitoria-Gasteiz. Elaboración propia.

Gráfico 15.1.2 Turismos por barrio. Año 2.003





15. TRAFICO, TRANSPORTE Y COMUNICACIONES

15.2 TRAFICO DEL AEROPUERTO

15.2.1 Movimiento de pasajeros -entradas y salidas-

AÑO	Total	Interior	Internacional
2.000	119.000	102.000	17.000
2.001	127.000	106.000	21.000
2.002	98.000	88.000	10.000
2.003	99.739	90.999	8.740

Fuente: Ministerio de Fomento. Dirección general de aviación civil

15.2.2 Tráfico de mercancías- entradas y salidas- . Unidad: Toneladas. Años 2.000-2.003

AÑO	Total	Interior	Internacional
2.000	33.599	3.783	29.816
2.001	36.201	4.297	31.094
2.002	42.482	3.398	39.084
2.003	40.153	2.269	37.884

Fuente: Ministerio de Fomento. Dirección general de aviación civil

INDICADORES

Puesto que ocupa el aeropuerto de Vitoria en tráfico de mercancías	3º sobre 37
Puesto que ocupa el aeropuerto de Vitoria en tráfico de pasajeros	34 sobre 39
% de incremento en el movimiento de pasajeros en el año 2.003	
En los aeropuertos españoles	7,43
En el aeropuerto de Vitoria	2,00
% de incremento en el tráfico de mercancías	
En los aeropuertos españoles	0,48
En el aeropuerto de Vitoria	-5,00

Fuente: Ministerio de Fomento. Dirección general de aviación civil. Elaboración propia.



15. TRAFICO, TRANSPORTE Y COMUNICACIONES

15.3 TRANSPORTE DE VIAJEROS POR FERROCARRIL

15.3.1 Evolución del movimiento anual de viajeros. Años 2.000-03. Viajeros subidos y bajados

AÑO	Total viajeros	Viajeros por mes	Viajeros por día
2.000	581.822	48.485	1.594
2.001	618.455	51.538	1.694
2.002	613.361	51.113	1.680
2.003	635.387	52.949	1.741

Fuente: Renfe. Elaboración propia

15.3.2 Evolución del movimiento mensual de viajeros en Vitoria-Gasteiz. Años 2.001-2.003

Viajeros subidos y bajados

MES	Año 2001	Año 2002	Año 2003
Enero	49.609	38.356	49.343
Febrero	43.950	43.564	45.601
Marzo	46.860	59.295	50.563
Abril	50.498	54.656	52.897
Mayo	53.938	44.066	50.075
Junio	50.722	41.888	46.651
Julio	58.919	60.282	65.341
Agosto	52.345	51.734	57.657
Setiembre	52.623	59.820	52.556
Octubre	53.304	54.449	56.662
Noviembre	50.997	51.148	52.772
Diciembre	54.690	54.103	55.269
Total	618.455	613.361	635.387

Fuente: Renfe

15. TRAFICO, TRANSPORTE Y COMUNICACIONES

15.3.3 Viajeros subidos y bajados en la estación de Vitoria-Gasteiz por mes . Año 2.003

MES	Viajeros subidos	Viajeros bajados
Enero	24.648	24.695
Febrero	22.735	22.866
Marzo	25.636	24.927
Abril	27.097	25.800
Mayo	24.896	25.179
Junio	23.448	23.203
Julio	32.802	32.539
Agosto	28.743	28.914
Setiembre	25.808	26.748
Octubre	28.601	28.061
Noviembre	26.499	26.273
Diciembre	27.444	27.825
Total	318.357	317.030

Fuente: Renfe

15.3.4 Viajeros subidos y bajados en la estación de Vitoria-Gasteiz según tipo de recorrido

TIPO DE RECORRIDO	Viajeros subidos	Viajeros bajados	Total
Grandes líneas	59.549	59.586	119.135
Regionales	258.808	257.444	516.252
Total	318.357	317.030	635.387

Fuente: Renfe

15. TRAFICO, TRANSPORTE Y COMUNICACIONES

15.4 TRANSPORTE DE VIAJEROS POR CARRETERA

15.4.1 Evolución del movimiento anual de viajeros. Años 2.000-03. Viajeros subidos y bajados

AÑO	Total viajeros	Viajeros por mes	Viajeros por día
2.000	1.839.602	153.300	5.040
2.001	1.955.705	162.975	5.358
2.002	2.127.340	177.278	5.828
2.003	2.012.448	167.704	5.514

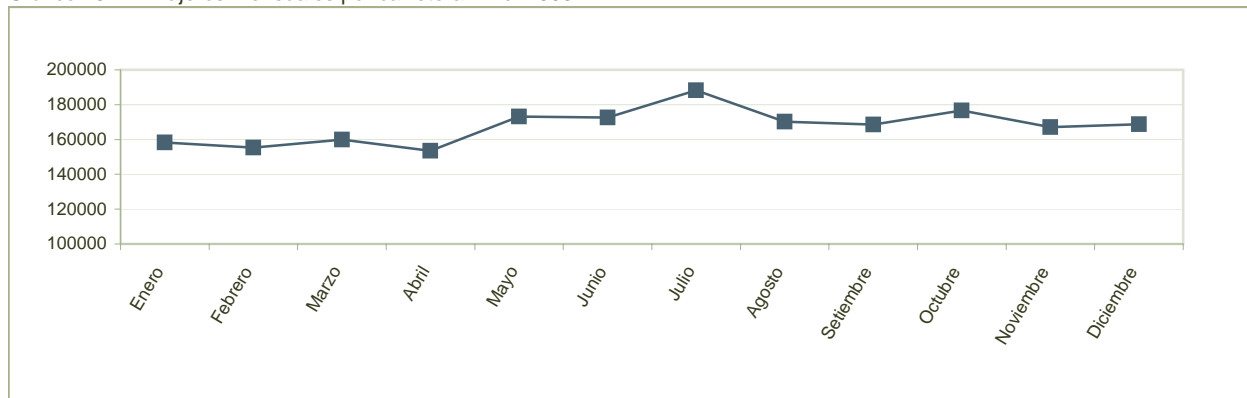
Fuente: Estación de Autobuses de Vitoria S.L. Elaboración propia

15.4.2. Evolución del número mensual de Viajeros por carretera. Años 2.001-2.003

MES	AÑO 2.001	AÑO 2.002	AÑO 2.003
Enero	154.405	176.408	158.222
Febrero	143.402	162.717	155.370
Marzo	160.909	173.038	159.924
Abril	154.268	180.379	153.565
Mayo	156.620	180.678	173.246
Junio	158.423	168.511	172.587
Julio	171.628	193.723	188.218
Agosto	161.738	177.915	170.208
Setiembre	160.489	178.898	168.573
Octubre	169.010	185.480	176.745
Noviembre	177.389	173.678	167.026
Diciembre	187.424	175.915	168.764
Total	1.955.705	2.127.340	2.012.448

Fuente: Estación de Autobuses de Vitoria S.L.

Gráfico 15.4.2 Viajeros mensuales por carretera. Año 2.003



15.4.3 Servicios de autobuses realizados

Operaciones de entrada y salida	Año 2.002	Año 2.003
Total año	140.644	139.470
Media mensual	11.720	11.622
Media por día	385	382

Fuente: Estación de Autobuses de Vitoria S.L.



15. TRAFICO, TRANSPORTE Y COMUNICACIONES

15.5 TRANSPORTE URBANO DE VIAJEROS

15.5.1 Evolución del movimiento de viajeros. Años 2.000-2.003

AÑO	Nº de viajeros anual	Nº de viajeros mensual	Nº de viajeros día
2.000	11.383.346	948.612	31.187
2.001	11.474.156	956.180	31.436
2.002	11.560.716	963.393	31.673
2.003	11.717.606	976.467	32.103

Fuente: Tuvisa. Elaboración propia

15.5.2 Población, viajeros y viajes por habitante. Años 2.000-2003

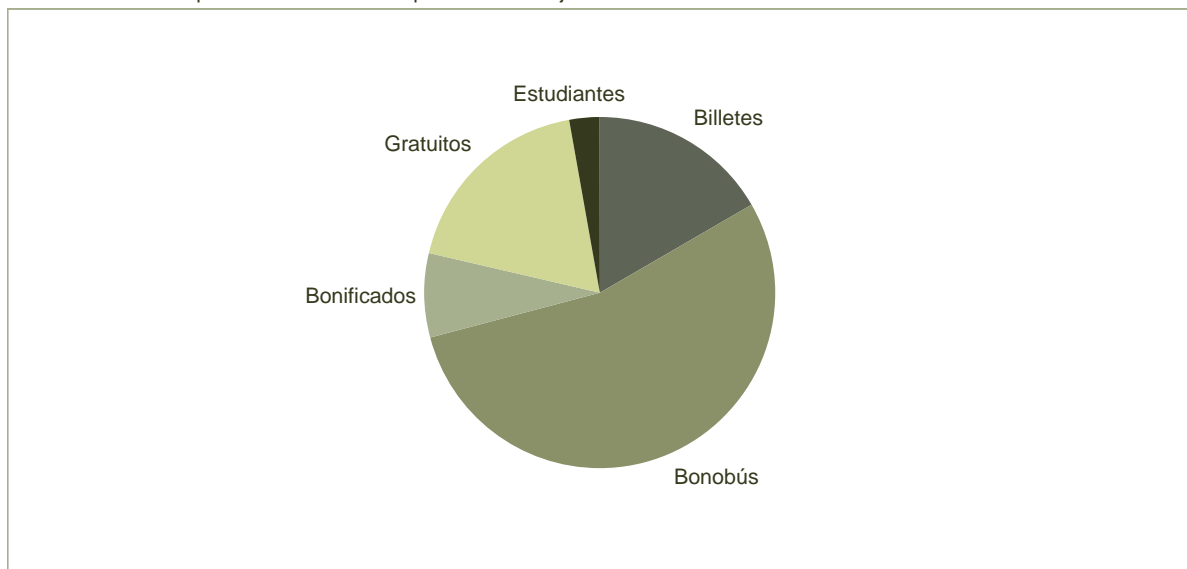
AÑO	POBLACIÓN A 1 DE ENERO	VIAJES POR HABITANTE AÑO	VIAJES POR HABITANTE MES
2.000	218.950	52,0	4,3
2.001	220.254	52,1	4,3
2.002	222.329	52,0	4,3
2.003	224.586	52,2	4,3

Fuente: Tuvisa; Padrón de habitantes; elaboración propia

15.5.3 Evolución de las ventas por título de viaje. Años 2.000-2.002

AÑO	Billetes	Bonobús	Bonificados	Gratuitos	Estudiantes	Total
2.000	2.043.551	6.274.755	336.599	2.335.743	392.698	11.383.346
2.001	2.045.187	6.265.944	1.031.977	1.793.585	337.463	11.474.156
2.002	1.940.800	6.258.754	959.226	2.074.450	327.486	11.560.716
2.003	1.964.673	6.326.085	905.352	2.185.601	335.896	11.717.607

Gráfico 15.5.3 Composición de las ventas por título de viaje. Año 2.002



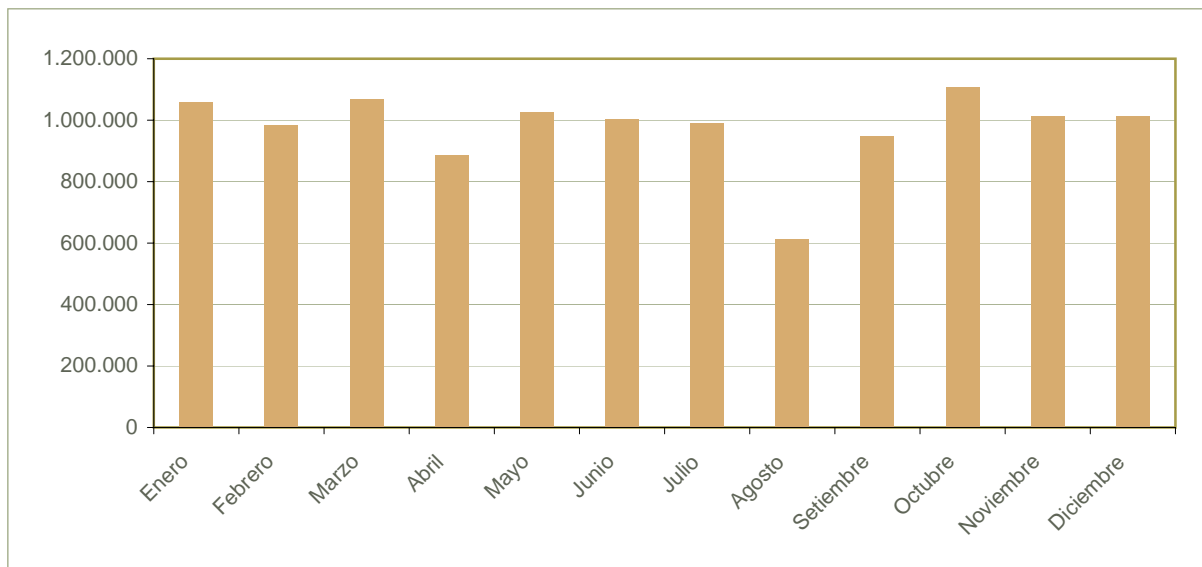
15. TRAFICO, TRANSPORTE Y COMUNICACIONES

15.5.4 Número de viajeros por mes. Año 2.003

MES	
Enero	1.058.406
Febrero	983.457
Marzo	1.069.070
Abril	887.245
Mayo	1.027.753
Junio	1.003.354
Julio	989.748
Agosto	613.603
Setiembre	949.129
Octubre	1.109.015
Noviembre	1.013.656
Diciembre	1.013.168
Total	11.717.604

Fuente: Tuvisa

Gráfico 15.5.4 Número de viajeros por mes. Año 2.003



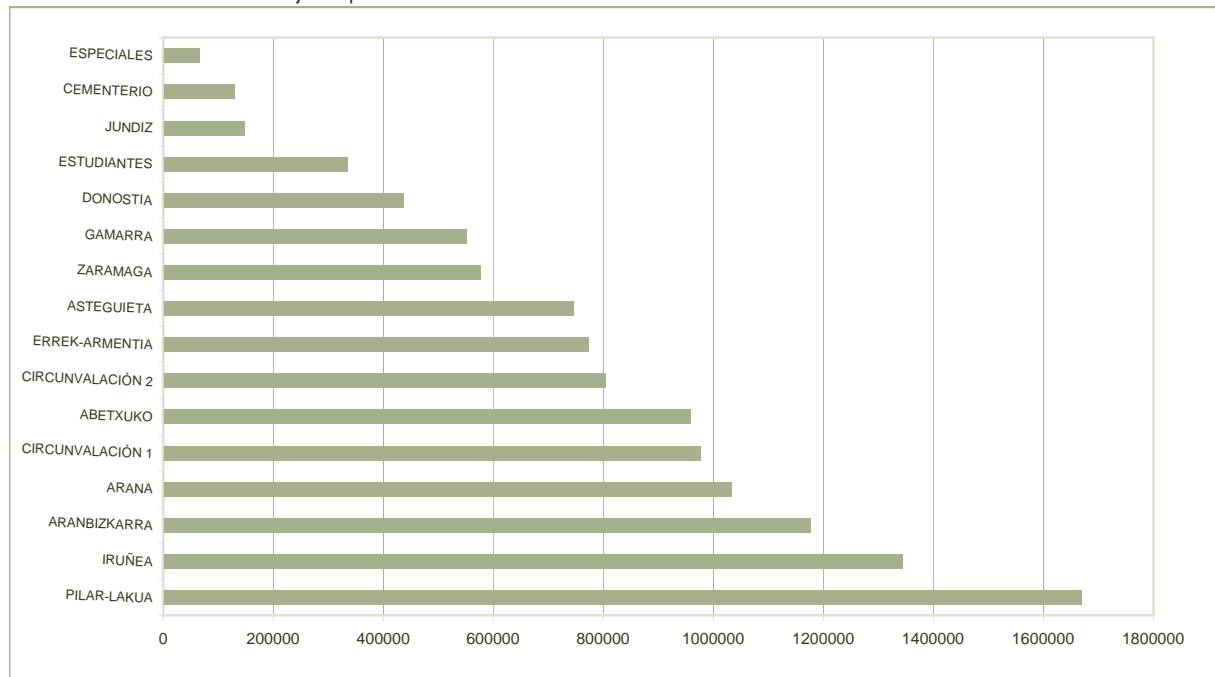
15. TRAFICO, TRANSPORTE Y COMUNICACIONES

15.5.5 Evolución del número de viajeros por línea. Años 2.000-2.003

LÍNEA	2.000	2.001	2.002	2003
CIRCUNVALACIÓN 1	982.730	980.044	978.718	977.042
CIRCUNVALACIÓN 2	849.139	837.559	816.744	804.512
ABETXUKO	1.090.687	1.095.062	1.077.041	957.383
ZARAMAGA	559.360	561.523	530.898	576.362
GAMARRA	531.706	503.158	530.201	550.812
JUNDIZ	125.055	121.967	138.452	147.812
ARANBIZKARRA	1.300.927	1.326.903	1.255.438	1.176.346
ARANA	1.095.462	1.090.650	1.049.073	1.032.971
ERREKALEOR-ARMENTIA	735.246	739.216	752.934	771.901
ASTEGUIETA	768.230	727.223	759.812	744.902
CEMENTERIO	102.751	113.814	104.883	128.957
PILAR-LAKUA	1.616.950	1.665.036	1.632.830	1.668.374
IRUÑEA	1.149.741	1.180.161	1.259.126	1.342.767
DONOSTIA	35.661	133.137	288.364	435.993
ESPECIALES	47.003	61.240	58.716	65.576
ESTUDIANTES	392.698	337.463	327.486	335.896
TOTAL	11.383.346	11.474.156	11.560.716	11.717.606

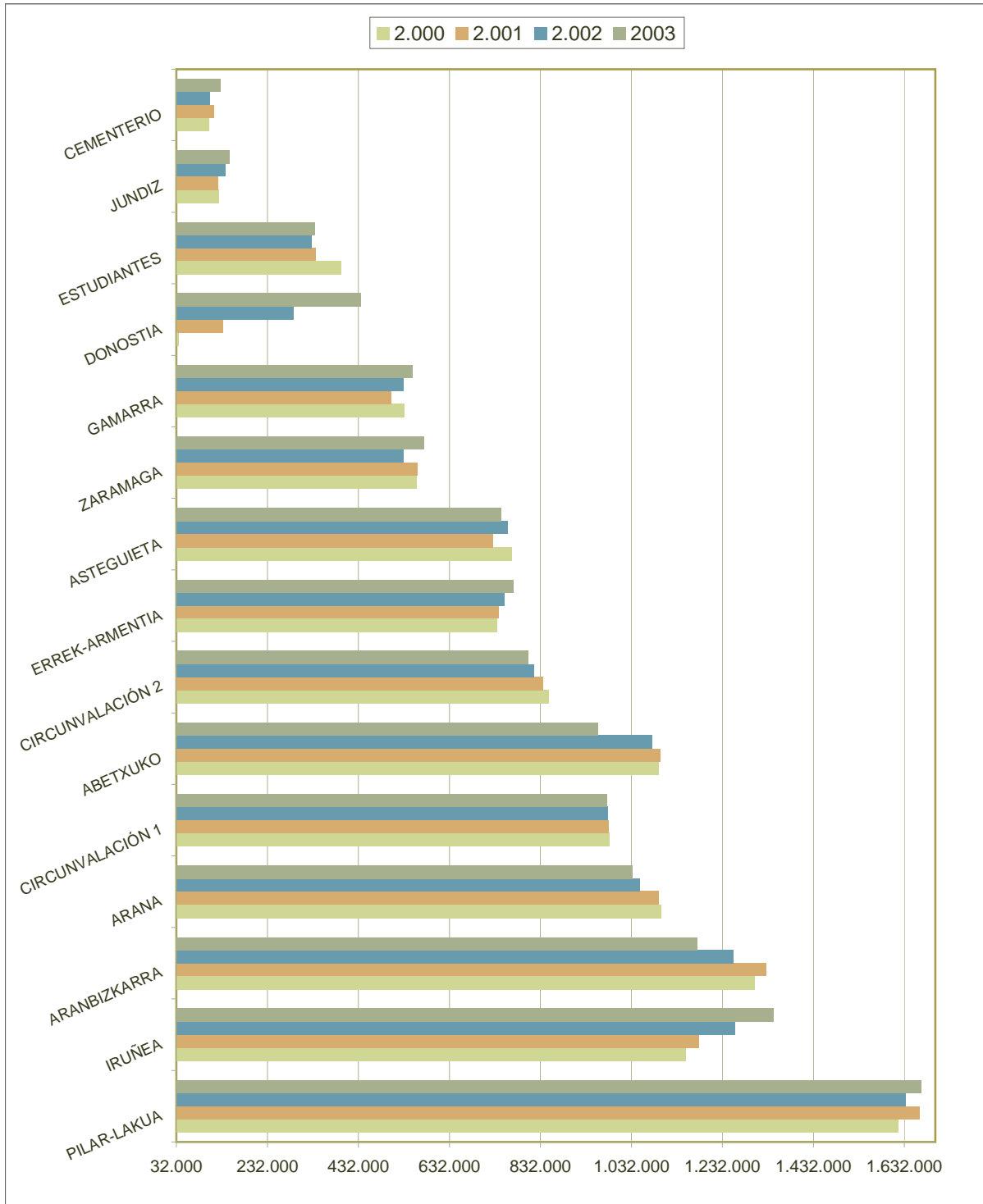
Fuente: TUVISA

Gráfico 15.5.5 Número de viajeros por línea. Año 2.003



15. TRAFICO, TRANSPORTE Y COMUNICACIONES

Gráfico 15.5.6 Evolución del número de viajeros por línea. Años 2.000 a 2.003



15. TRAFICO, TRANSPORTE Y COMUNICACIONES

15.6 SÍNTESIS DE INDICADORES

TRANSPORTE COLECTIVO DE VIAJEROS		Año 2.002	Año 2.003
Transporte urbano		11.560.716	11.717.606
Transporte interurbano		2.838.701	2.747.574
TRANSPORTE INTERURBANO DE VIAJEROS			
Nº de viajeros por medio de transporte			
Avión		98.000	99.739
Ferrocarril		613.361	635.387
Autobús		2.127.340	2.012.448
Total		2.838.701	2.747.574
Viajes por habitante al año		12,77	12,23
En avión		0,44	0,45
En Ferrocarril		2,76	2,86
En autobús		9,57	9,05
Viajes por habitante al mes		1,06	1,03
Viajeros por día			
Avión		268	273
Ferrocarril		1.680	1.741
Autobús		5.828	5.514
Total viajeros por día (subidos y bajados)		7.777	7.528
TRANSPORTE URBANO DE VIAJEROS			
Viajes por habitante al año		52	52,2
Viajes por habitante al mes		4,3	4,3

Fuente: Mº de Fomento, Padrón de Habitantes, Renfe, Estación de autobuses de Vitoria; Tuvisa. Elaboración propia

Gráfico 15.6 Transporte interurbano de viajeros por el medio de transporte. Año 2.003

