

5 OCIO Y CULTURA

5.1 Bibliotecas

- 5.1.1 Biblioteca por titularidad
- 5.1.2 Red municipal de bibliotecas según tipo de servicio
- 5.1.3 Fondos por titularidad de la biblioteca y tipo de material
- 5.1.4 Fondos por titularidad de la biblioteca y lengua
- 5.1.5 Fondos por titularidad de la biblioteca y secciones
- 5.1.6 Fondos por Biblioteca. Bibliotecas de la red municipal y biblioteca provincial
- 5.1.7 Préstamos por titularidad de la biblioteca , secciones, idioma y temática
- 5.1.8 Red municipal de bibliotecas. Préstamos por lengua, soporte y secciones para cada biblioteca
- 5.1.9 Visitantes a las bibliotecas municipales por tipo de público: edad y sexo para cada biblioteca
- 5.1.10 Visitantes a las bibliotecas por titularidad
- 5.1.11 Socios de las bibliotecas por tipo de público: edad y sexo según titularidad
- 5.1.12 Socios de las bibliotecas municipales por tipo de público: edad y sexo para cada
- 5.1.13 Indicadores sintéticos

5.2 Fonotecas

- 5.2.1 Fonotecas municipales por tipo de fondos disponibles
- 5.2.2 Préstamos por fonoteca
- 5.2.3 Número de préstamos por día

5.3 Museos

- 5.3.1 Visitantes a museos por meses
- 5.3.2 Visitas a museos por mes y tipo de visita: individual y colectiva
- 5.3.3 Visitantes a museos del municipio por museo visitado y tipo de visita
- 5.3.4 Visitas a museos por museo visitado y tipo de visita
- 5.3.5 Museo Artium: Visitantes por procedencia
- 5.3.6 Museo Artium: Visitantes por sexo

5.4 Teatros

- 5.4.1 Red municipal de teatros
- 5.4.2 Teatro Principal: espectáculos, funciones y espectadores por mes
- 5.4.3 Teatro Principal: espectáculos, funciones y espectadores por tipo de acto

5.5 Centros Cívicos y Deportivos

- 5.5.1 Red municipal de centros cívicos y deportivos por tipo de centro
- 5.5.2 Abonados deportivos a las instalaciones municipales por edad, población total en ese estrato de edad y % de población abonada por edad
- 5.5.3 Usuarios de los Centros Cívicos
 - 5.5.3.1 Número de accesos a los centros cívicos según día de la semana.
 - 5.5.3.2 Accesos a los centros cívicos según el día de la semana y el centro
 - 5.5.3.3 Accesos a los Centros Cívicos según hora de entrada y día de la semana
 - 5.5.3.4 Accesos a c. cívicos y deportivos por grupos de edad y día de la semana
 - 5.5.3.5 Usuarios de los centros cívicos y deportivos por sexo y día de la semana
 - 5.5.3.6 Instalaciones y servicios más usados. Todos los centros.
 - 5.5.3.7 Actividades e inscripciones en los Centros Cívicos y Deportivos
 - 5.5.3.8 Características de las personas inscritas en actividades de cursos, talleres, seminarios y ludotecas de los Centros Cívicos
 - 5.5.3.9 Actividades de cursos, talleres seminarios y ludotecas, inscripciones, horas y grupos formados por zona y centro.

5 CULTURA Y OCIO

5.1 BIBLIOTECAS

5.1.1 Bibliotecas por titularidad

TITULARIDAD	Total
Pública Municipal	10
Pública Provincial	1
Universitaria	5
Especializada	4
Total	20

Fuente: web municipal. Elaboración propia

5.1.2 Red municipal de bibliotecas según tipo de servicio

TIPO DE SERVICIO	Total
Biblioteca	10
Fonoteca	5

Fuente: Servicio de Bibliotecas. Dpto. de Cultura. Ayto. de Vitoria-Gasteiz

5.1.3 Fondos por titularidad de la biblioteca y tipo de material. Año 2003

TIPO DE MATERIAL	Titularidad		
	Ayuntamiento	Diputación	Total
Monografías	102.359	117.139	219.498
Public. periódicas	487	2.034	2.521
Docum. electrónicos	2.047	760	2.807
Documentos audiovisuales	330	7.926	8.256
Total	105.553	127.859	233.412

Fuente: Servicio de Bibliotecas. Dpto. de Cultura. Ayto. de Vitoria-Gasteiz. Casa de Cultura. Diputación Foral de Álava.

5.1.4 Fondos por titularidad de la biblioteca y lengua. Año 2003

LENGUA	Titularidad		
	Ayuntamiento	Diputación	Total
Euskera	25.992	6.448	32.440
Español	74.523	110.254	184.777
Inglés	1.312	2.356	3.668
Francés	358	1.400	1.758
Otro	253	184	437
No especificado	3.115	7.217	10.332
Total	105.553	127.859	233.412

Fuente: Servicio de Bibliotecas. Dpto. de Cultura. Ayto. de Vitoria-Gasteiz. Casa de Cultura. Diputación Foral de Álava.

5. OCIO Y CULTURA

5.1.5 Fondos por titularidad de la biblioteca y secciones. Año 2003

SECCIONES	Titularidad		
	Ayuntamiento	Diputación	Total
Infantil	37.087	7.303	44.390
Adultos	65.351	120.556	185.907
No consta	3.115		3.115
Total	105.553	127.859	233.412

Fuente: Servicio de Bibliotecas. Dpto. de Cultura. Ayto. de Vitoria-Gasteiz. Casa de Cultura. Diputación Foral de Álava.

5.1.6 Fondos por Biblioteca. Bibliotecas de la red municipal y biblioteca provincial. Año 2003

BIBLIOTECA	Fondos
Red Ayuntamiento	
Arriaga	7.710
Lauaxeta (CC Judimendi)	12.222
Pedro de Axular (CC Iparralde)	11.916
Xabier Lizardi (CC Hegoalde)	12.863
Arana	11.714
Abetxuko	6.459
María de Maeztu (CC Europa)	14.210
Lakua	10.890
Aldabe	8.321
Ariznabarra	8.918
Total Red municipal	105.223
Diputación	
Casa de Cultura Ignacio Aldecoa	127.859

Fuente: Servicio de Bibliotecas. Dpto. de Cultura. Ayto. de Vitoria-Gasteiz. Casa de Cultura. Diputación Foral de Álava.

5.1.7 Préstamos por titularidad de la biblioteca , Secciones, Idioma y Temática. Año 2003

SECCIONES	Titularidad		
	Red Municipal	Diputación	Total
Infantil	50.334	21.218	71.552
Público adulto	107.619	142.136	249.755
Total	157.953	163.354	321.307
IDIOMA			
Euskera	19.567	3.779	23.346
Español	136.696	123.240	259.936
Inglés	1.325	Dato no disponible	
Francés	256	Dato no disponible	
Otro	109	Dato no disponible	
Total	157.953	163.354	321.307

5. OCIO Y CULTURA

TEMÁTICA			
Generalidades	823	6.510	7.333
Filosofía, Psicología	1.076	4.344	5.420
Religión, Teología	3.125	1.071	4.196
Ciencias Sociales	532	5.343	5.875
Matemáticas, CC. Naturales	3.725	2.265	5.990
Ciencias Aplicadas, Medicina	2.445	9.403	11.848
Bellas Artes, Juegos	9.258	8.050	17.308
Lenguaje, Literatura	125.801	68.399	194.200
Geografía, Historia	5.162	10.673	15.835
Otros	6.006	47.296	53.302
Total	157.953	163.354	321.307

Fuente: Servicio de Bibliotecas. Dpto. de Cultura. Ayto. de Vitoria-Gasteiz. Casa de Cultura. Diputación Foral de Álava.

5.1.8 Red municipal de bibliotecas. Préstamos por lengua y por secciones para cada biblioteca. Año 2003

LENGUA	Arriaga	Judimendi	Iparralde	Hegoalde	Arana	Abetxuko	Europa	Lakua	Aldabe	Ariznabarra	Total
Euskera	2.056	2.509	2.201	1.808	1.199	357	3.340	2.396	1.406	2.295	19.567
Español	17.158	19.157	15.976	13.247	8.271	1.655	18.527	17.431	14.198	11.076	136.696
Inglés	143	206	130	154	31	0	248	163	197	53	1.325
Francés	4	39	47	30	31	0	46	11	40	8	256
Otro	5	9	32	0	1	0	64	26	19	1	157
Total	19.366	21.920	18.386	15.239	9.533	2.012	22.225	20.027	15.860	13.433	158.001

SECCIONES											
Infantil	8.259	4.690	4.055	4.400	3.283	858	7.722	7.731	2.991	6.345	50.334
Adultos	11.102	17.221	14.331	10.855	6.250	1.154	14.471	12.297	12.850	7.088	107.619
Total	19.361	21.911	18.386	15.255	9.533	2.012	22.193	20.028	15.841	13.433	157.953

Fuente: Servicio de Bibliotecas. Dpto. de Cultura. Ayto. de Vitoria-Gasteiz.

5. OCIO Y CULTURA

5.1.9 Visitantes a las bibliotecas municipales por tipo de público: edad y sexo para cada biblioteca. Año 2003

TIPO PÚBLICO	Arriaga	Judimendi	Iparralde	Hegoalde	Arana	Abetxuko	Europa	Lakua	Aldabe	Ariznabarra	Total
Infantil	7.759	22.840	7.232	8.766	3.078	1.213	10.870	11.148	9.440	7.510	89.856
Adulto	16.336	29.863	37.916	31.651	11.582	1.015	107.562	28.039	22.405	11.505	297.874
Total	24.095	52.703	45.148	40.417	14.660	2.228	118.432	39.187	31.845	19.015	387.730
Hombres	10.861	21.752	18.060	16.543	6.310	931	55.248	15.530	15.010	7.689	167.934
Mujeres	13.234	30.951	27.088	23.874	8.350	1.297	63.184	23.657	16.835	11.326	219.796
Total	24.095	52.703	45.148	40.417	14.660	2.228	118.432	39.187	31.845	19.015	387.730

Fuente: Servicio de Bibliotecas. Dpto. de Cultura. Ayto. de Vitoria-Gasteiz.

Gráfico 5.1.9 Visitantes a las bibliotecas municipales por biblioteca y tipo de público -Infantil y Adulto- Año 2.003

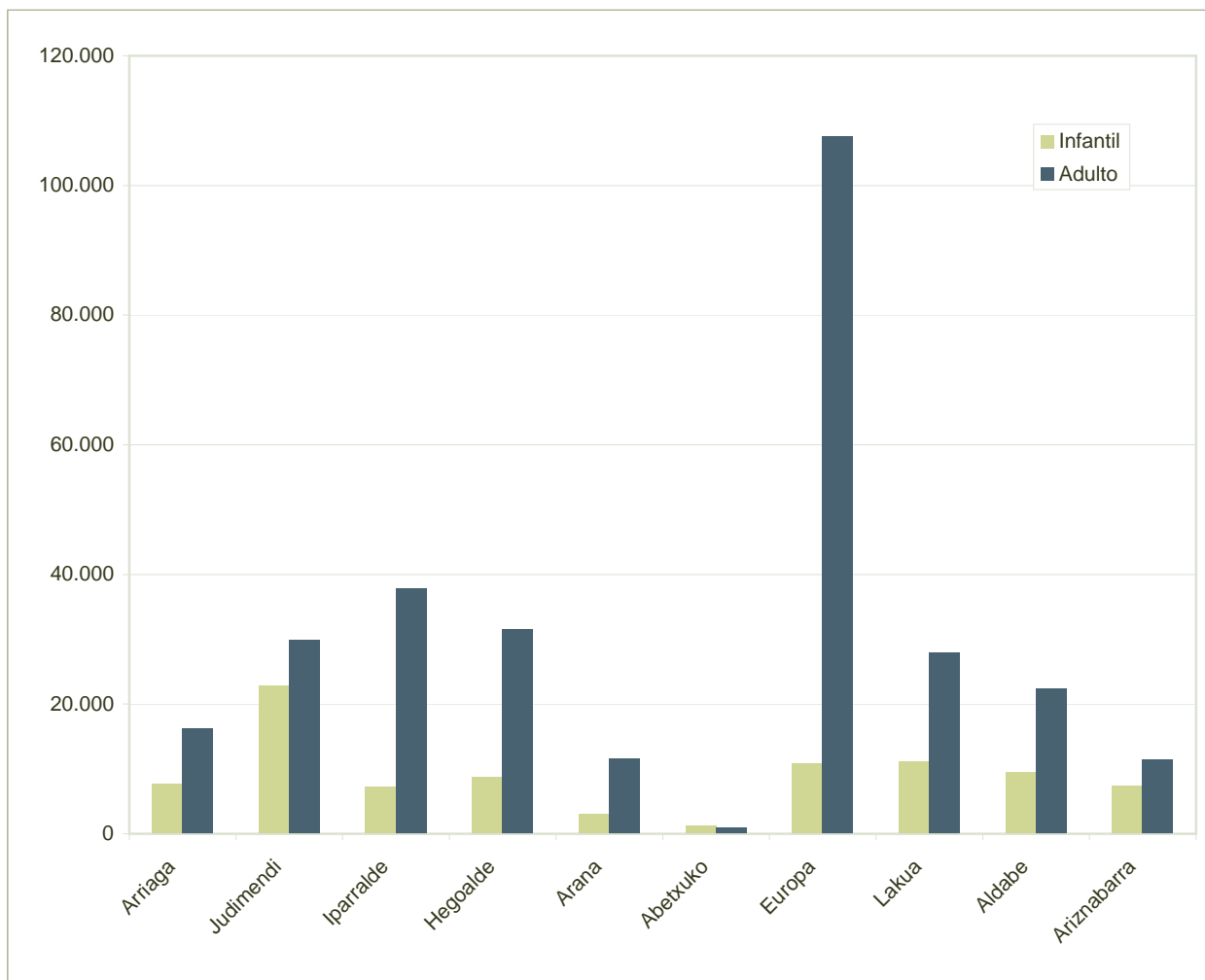
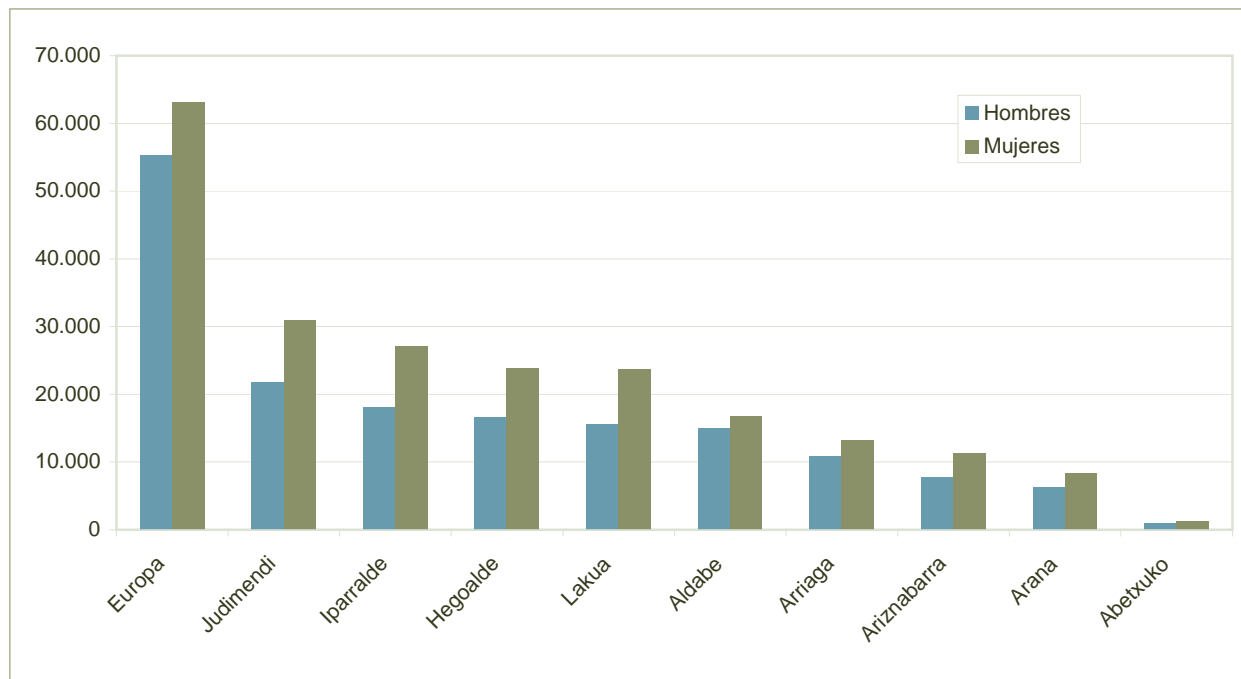


Gráfico 5.1.9 bis Visitantes a las bibliotecas municipales por sexo. Año 2003



5.1.10 Visitantes a las bibliotecas por titularidad. Año 2003

TITULARIDAD	Total
Ayuntamiento (red municipal de bibliotecas)	387.730
Diputación (Casa de Cultura Ignacio Aldecoa)	276.520
Total	664.250

Fuente: Servicio de Bibliotecas. Dpto. de Cultura. Ayto. de Vitoria-Gasteiz. Casa de Cultura. Diputación Foral de Álava.

5. OCIO Y CULTURA

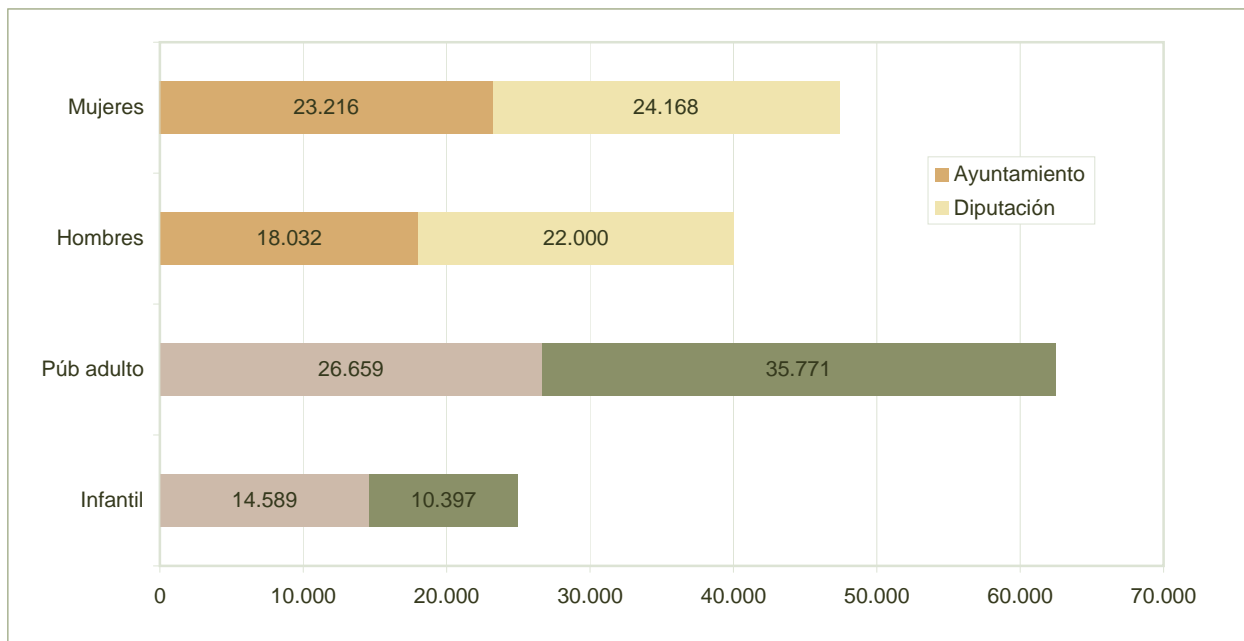
5.1.11 Socios de las bibliotecas por tipo de público: edad y sexo según titularidad. Año 2003

EDAD	Titularidad		
	Ayuntamiento	Diputación	Total
Infantil	14.589	10.397	24.986
Público adulto	26.659	35.771	62.430
Total	41.248	46.168	87.416

SEXO	Ayuntamiento	Diputación	Total
Mujeres	23.216	24.168	47.384
Hombres	18.032	22.000	40.032
Total	41.248	46.168	87.416

Fuente: Servicio de Bibliotecas. Dpto. de Cultura. Ayto. de Vitoria-Gasteiz. Casa de Cultura. Diputación Foral de Álava.

Gráfico 5.1.11 Socios de las bibliotecas según titularidad y tipo de público



5.1.12 Socios de las bibliotecas municipales por tipo de público: edad y sexo para cada biblioteca. Año 2003

TIPO PÚBLICO	Arriaga	Judimendi	Iparralde	Hegoalde	Arana	Abetxuko	Europa	Lakua	Aldabe	Ariznabarra	Total
Infantil	1.671	2.075	1.627	956	428	1.589	2.678	1.481	1.016	1.068	14.589
Adulto	2.247	4.854	2.403	2.143	773	1.231	5.701	2.895	2.736	1.676	26.659
Total	3.918	6.929	4.030	3.099	1.201	2.820	8.379	4.376	3.752	2.744	41.248
Hombres	1.951	3.397	1.625	1.267	527	1.077	3.533	1.727	1.661	1.267	18.032
Mujeres	1.967	3.532	2.405	1.832	674	1.743	4.846	2.649	2.091	1.477	23.216
Total	3.918	6.929	4.030	3.099	1.201	2.820	8.379	4.376	3.752	2.744	41.248

Fuente: Servicio de Bibliotecas. Dpto. de Cultura. Ayto. de Vitoria-Gasteiz.

5. OCIO Y CULTURA

Gráfico 5.1.12 Socios de las bibliotecas municipales por tipo de público -Infantil-Adulto- para cada biblioteca. Año 2.003

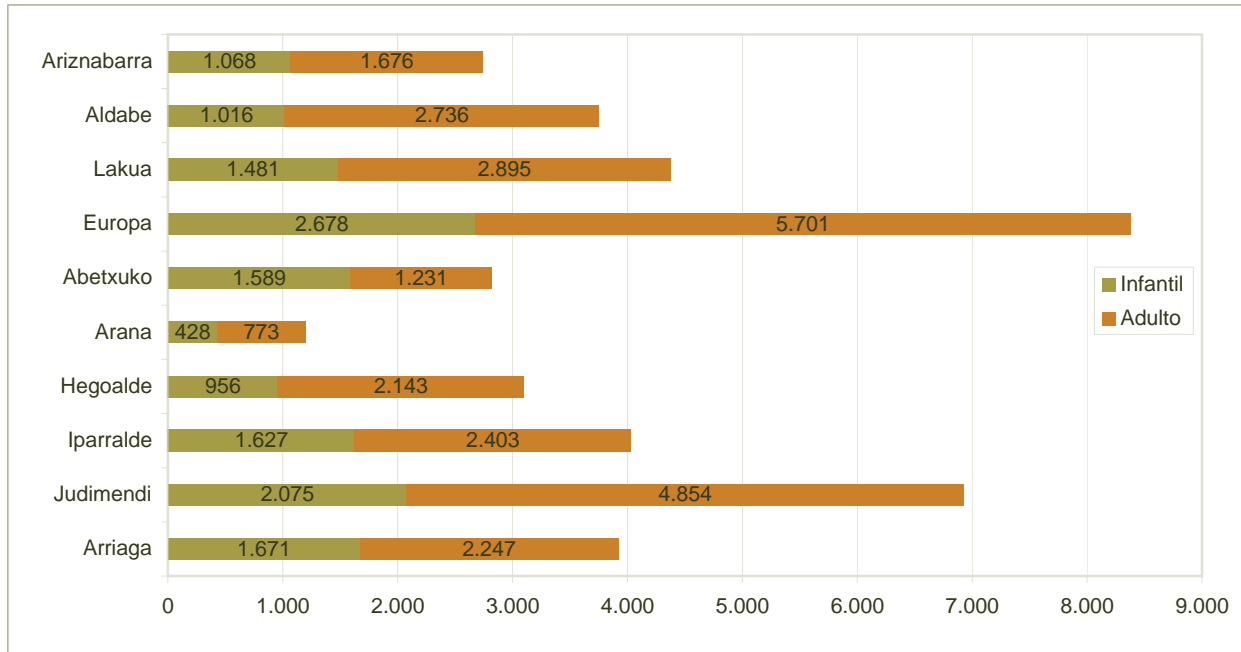
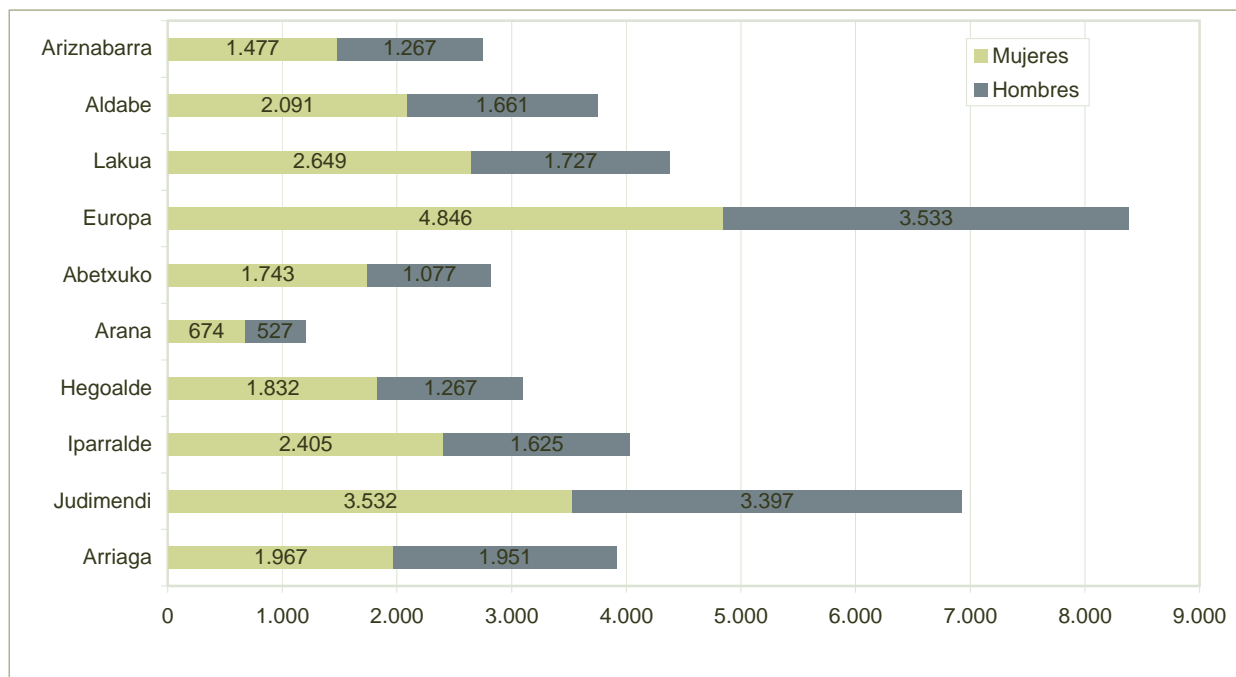


Gráfico 5.1.12 bis Socios de las bibliotecas municipales por sexo para cada biblioteca. Año 2.003





Ayuntamiento
de Vitoria-Gasteiz
Vitoria-Gasteiz
León

ANUARIO ESTADISTICO 2004

5. OCIO Y CULTURA

5.1.13 Indicadores sintéticos

POBLACIÓN

Total población	224.965
Población 0-15 años	29.406
Población 16 años y más	195.559
Mujeres	113.929
Hombres	111.036

POBLACIÓN SOCIA DE LAS BIBLIOTECAS

Total socios	87.416
Infantil	24.986
Personas adultas	62.430
Mujeres	47.384
Hombres	40.032
% de socios sobre el total de población	38,9%
% de socios sobre la población infantil	85,0%
% de socios sobre la población adulta	31,9%
% de Mujeres socias	41,6%
% de Hombres socios	36,1%

PRESTAMOS

Total préstamos año 2003	321.307
Préstamos población infantil	71.552
Préstamos población adulta	249.755
Préstamos por habitante al año	1,43
Préstamos por niña/niño	2,43
Préstamos por persona adulta	1,28
Préstamos por socio al año	3,68
Préstamos por socio infantil	2,86
Préstamos por socio adulto	4,00
Préstamos por semana	6.179

VISITANTES A LAS BIBLIOTECAS

Total de visitantes año 2.003	664.250
Visitas por habitante al año	2,95
Visitantes por semana	6.179

Fuente: Padrón de Habitantes 1.1.2004. Servicio de Bibliotecas. Dpto. de Cultura. Ayto. de Vitoria-Gasteiz. Casa de Cultura Ignacio Aldecoa. Diputación Foral de Alava. Elaboración propia

5. OCIO Y CULTURA

5.2 FONOTECAS

5.2.1 Fonotecas municipales por tipo de fondos disponibles. Diciembre 2003

FONOTECA	Fondo CDs	Fondo Casetes	Fondo Vídeos	Fondo DVD	Fondo libros musicales	Total
Aldabe	1.699	43		20	105	1.867
Ariznabarra	1.801	66			131	1.998
Arriaga	1.710	71			143	1.924
Judimendi	2.245	34	1.516 (1)	727 (1)	206	2.485
Lakua	1.471	69			116	1.656
Total	8.926	283	1.516	727	701	12.153

(1) Se circuitan por el resto de fonotecas

Fuente: Servicio de Bibliotecas. Dpto. de Cultura. Ayto. de Vitoria-Gasteiz

5.2.2 Préstamos por fonoteca. Año 2003

FONOTECA	Préstamos
Aldabe	14.631
Ariznabarra	9.525
Arriaga	11.714
Judimendi	31.013
Lakua	16.698
Total	83.581

Fuente: Servicio de Bibliotecas. Dpto. de Cultura. Ayto. de Vitoria-Gasteiz

5.2.3 Número de préstamos por día. 2.003

FONOTECA	Préstamos
Aldabe	40
Ariznabarra	26
Arriaga	32
Judimendi	85
Lakua	46
Total	229

Fuente: Servicio de Bibliotecas. Dpto. de Cultura. Ayto. de Vitoria-Gasteiz

5.3 MUSEOS

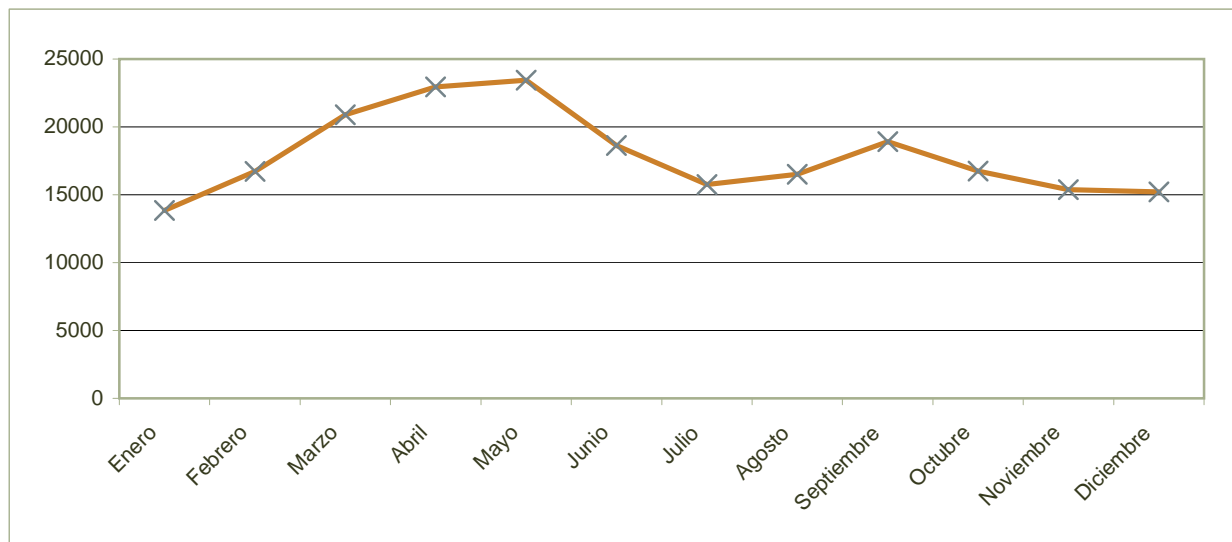
5.3.1 Visitantes a museos por meses Años 2002 y 2003

MES	2002	2003
Enero	13.387	13.852
Febrero	12.687	16.712
Marzo	15.701	20.896
Abril	25.101	22.938
Mayo	39.630	23.442
Junio	28.447	18.628
Julio	20.218	15.761
Agosto	23.364	16.513
Septiembre	17.343	18.915
Octubre	23.793	16.740
Noviembre	30.379	15.376
Diciembre	18.095	15.205
Total	268.145	214.978

Fuente: Servicio de Museos de la Diputación Foral de Álava y Museo Artium

(1) Están incluidos además de los museos del municipio, los de La Hoya e Iruña. El Museo Artium se inauguró en Abril del 2.002

Gráfico 5.3.1 Visitantes a Museos por meses. Año 2003



5. OCIO Y CULTURA

5.3.2 Visitas a museos por mes y tipo de visita: individual y colectiva. Año 2003

MES	Individuales	Colectivas	Total
Enero	10.651	3.201	13.852
Febrero	11.156	5.556	16.712
Marzo	13.500	7.396	20.896
Abril	17.603	5.335	22.938
Mayo	15.014	8.428	23.442
Junio	10.930	7.698	18.628
Julio	13.299	2.462	15.761
Agosto	15.155	1.358	16.513
Septiembre	16.988	1.927	18.915
Octubre	11.415	5.325	16.740
Noviembre	9.388	5.988	15.376
Diciembre	10.664	4.541	15.205
Total	155.763	59.215	214.978

Fuente: Servicio de Museos. Dpto. de Cultura. Diputación Foral de Álava

(1) Están incluidos además de los museos del municipio los de La Hoya e Iruña.

5.3.3 Visitantes a museos por museo visitado. Años 2002 y 2003

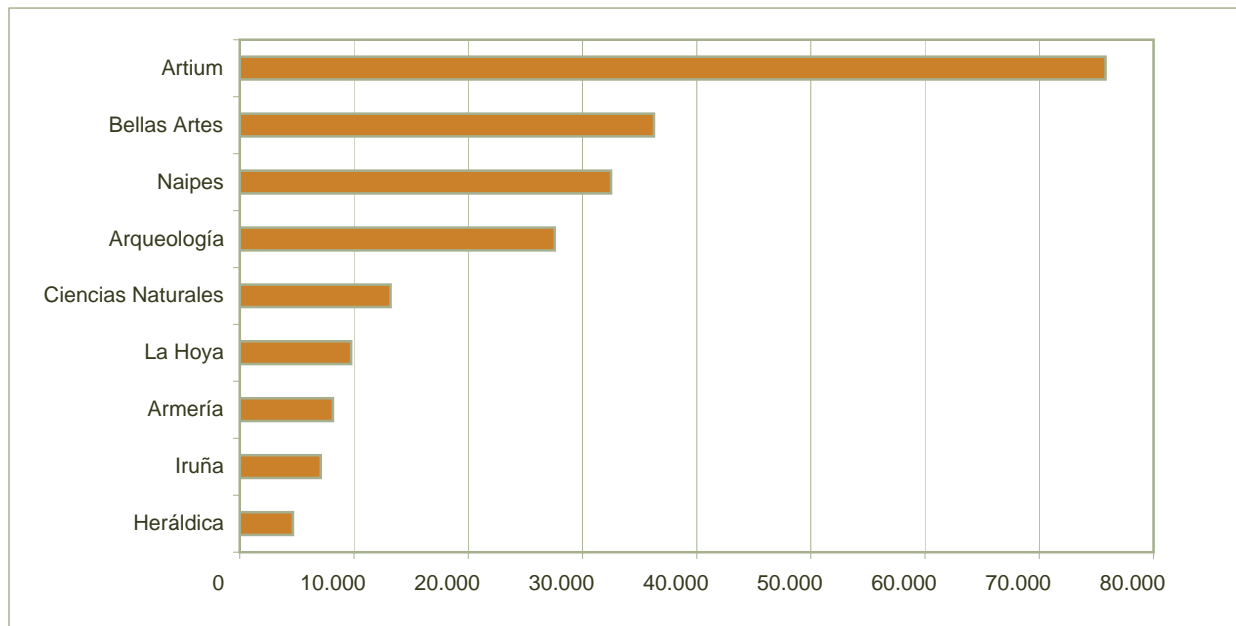
MUSEO	2002	2003
Artium	101.838	75.800
Bellas Artes	54.621	36.260
Arqueología	24.375	27.573
Naipes	42.599	32.512
Ciencias Naturales	17.699	13.191
Armería	7.736	8.165
Heráldica	4.326	4.650
La Hoya	9.683	9.744
Iruña	5.268	7.083
Total	268.145	214.978

5.3.4 Visitantes a museos por museo visitado y tipo de visita. Año 2003

MUSEO	Individuales	Colectivas	Total
Artium	58.045	17.755	75.800
Bellas Artes	26.171	10.089	36.260
Arqueología	19.706	7.867	27.573
Naipes	20.240	12.272	32.512
Ciencias Naturales	10.030	3.161	13.191
Armería	6.456	1.709	8.165
Heráldica	3.750	900	4.650
La Hoya	5.629	4.115	9.744
Iruña	5.736	1.347	7.083
Total	155.763	59.215	214.978

Fuente: Servicio de Museos. Dpto. de Cultura. Diputación Foral de Álava. Museo Artium

Gráfico 5.3.4 Visitantes a Museos por museo visitado. Año 2.003



5.3.5 Museo Artium: Visitantes por procedencia. Año 2.003

PROCEDENCIA	Total	%
Álava	34.489	46%
Bizkaia	10.612	14%
Gipuzkoa	7.959	11%
Navarra	3.312	4%
Madrid	3.138	4%
Cataluña	2.615	3%
Castilla (Castilla La Mancha y Castilla León)	2.789	4%
Otras comunidades	5.579	7%
Extranjero	5.307	7%
Total	75.800	100%

Fuente: Museo Artium

5.3.6 Museo Artium: Visitantes por sexo. Año 2.003

SEXO	Total	%
Mujeres	40.174	53%
Hombres	35.626	47%
Total	75.800	100%

Fuente: Museo Artium

5.4 TEATROS

5.4.1 Red municipal de teatros

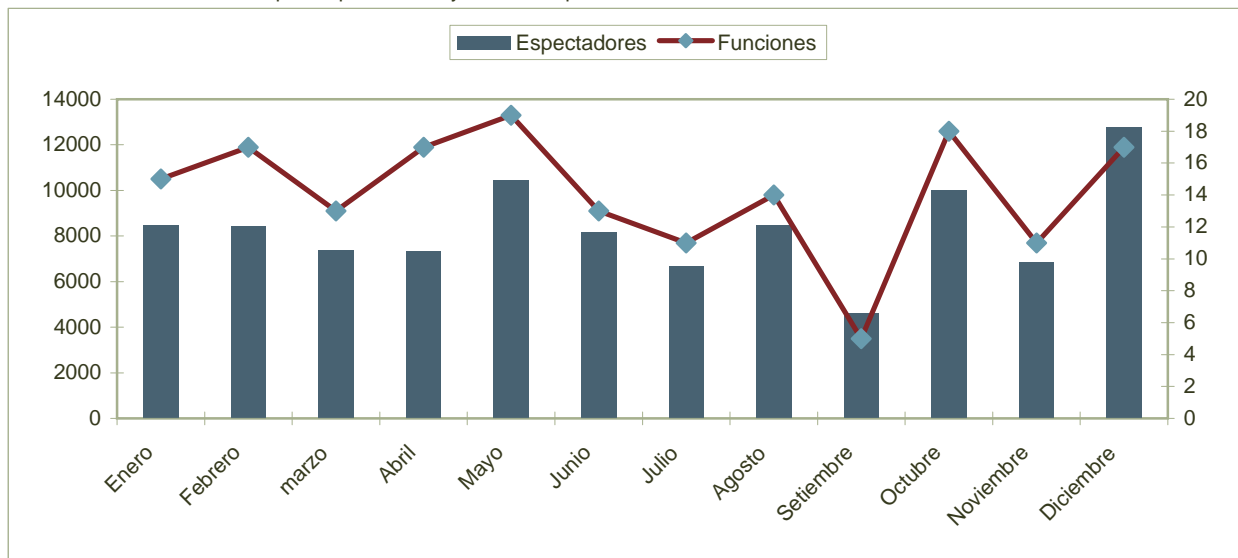
TEATRO	Aforo
Aldabe	175
Beñat Etxepare	284
Federico García Lorca	250
Ipar-Arriaga	190
Jesús Ibañez de Matauco	298
Principal	928

5.4.2 Teatro Principal: espectáculos, funciones y espectadores por mes. Año 2003

MES	Espectáculos	Funciones	Espectadores
Enero	9	15	8.465
Febrero	14	17	8.449
Marzo	13	13	7.402
Abril	8	17	7.356
Mayo	18	19	10.457
Junio	12	13	8.175
Julio	9	11	6.682
Agosto	4	14	8.492
Septiembre	4	5	4.603
Octubre	16	18	10.016
Noviembre	10	11	6.857
Diciembre	17	17	12.795
Total	134	170	99.749

Fuente: Servicio de Planificación y Programación cultural. Ayto. de Vitoria-Gasteiz

Gráfico 5.4.2 Teatro Principal: espectadores y funciones por meses. Año 2003

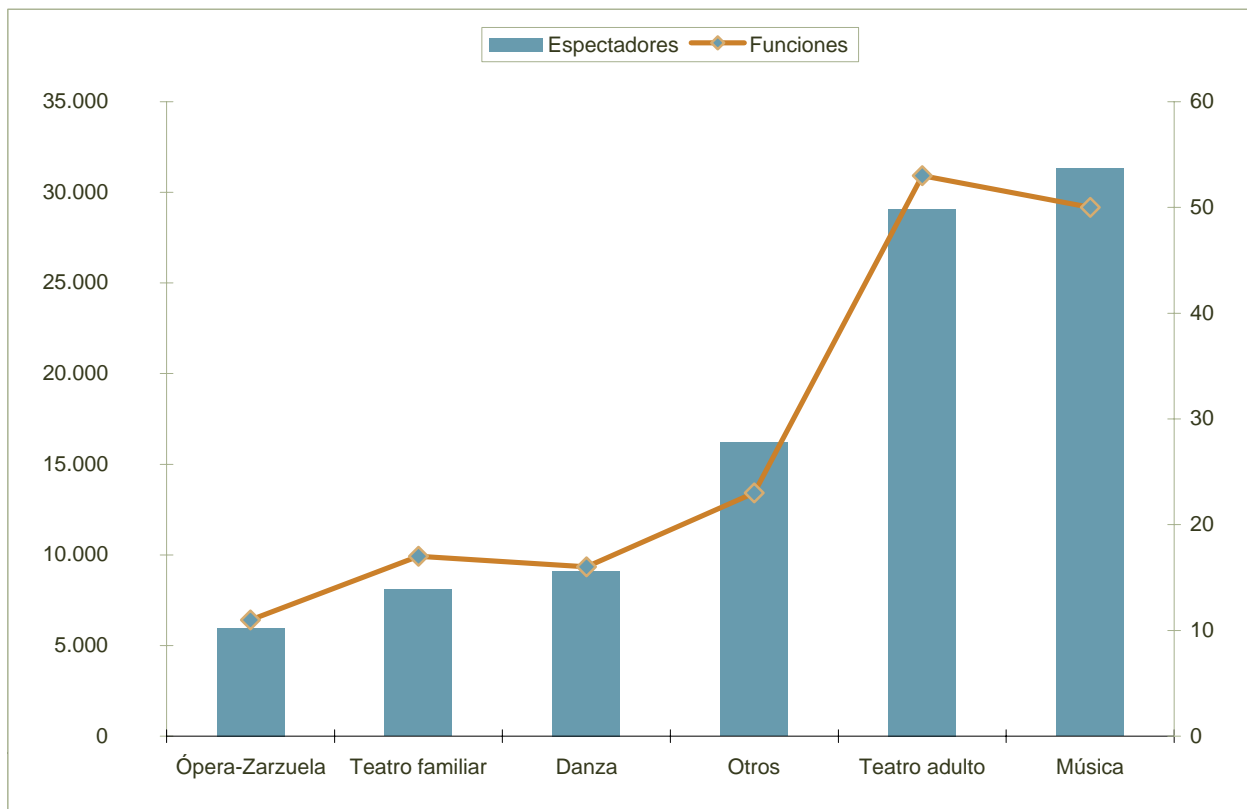


5.4.3 Teatro Principal: funciones y espectadores por tipo de acto. Año 2003

TIPO DE ACTO	Funciones	Espectadores
Teatro adulto	53	29.085
Teatro familiar	17	8.079
Música	50	31.315
Opera, Zarzuela	11	5.960
Danza	16	9.109
Otros	23	16.201
Total	170	99.749

Fuente: Servicio de Planificación y Programación cultural. Ayto. de Vitoria-Gasteiz

Gráfico 5.4.3 Teatro Principal: espectadores por tipo de acto. Año 2003



5.5 CENTROS CÍVICOS Y DEPORTIVOS

5.5.1 Red municipal de centros cívicos y deportivos por tipo de centro (1)

NOMBRE Y TIPO DE CENTRO

CENTROS INTEGRADOS (2)	6
CC. Aldabe	
CC Hegoalde	
CC Iparralde	
CC Judimendi	
CC Lakua	
CC Europa	
CENTROS SOCIO-CULTURALES	5
CC Arriaga	
CC Abetxuko	
CC Arana	
CC Ariznabarra	
CC Campillo	
CENTROS DEPORTIVOS	8
Polideportivo Arriaga	
Polideportivo Abetxuko	
Polideportivo Arana	
Polideportivo Ariznabarra	
Polideportivo Landazuri	
Pista de Hielo	
Mendizorrotza	
Frontones Beti Jai	
Total	19

Fuente: Comisión Interdepartamental de Centros Cívicos. Ayto. de Vitoria-Gasteiz

(1) No están incluidos todos los centros e instalaciones deportivas municipales. Únicamente los adscritos a los centros cívicos y los incluidos en la aplicación de gestión común de los Centros cívicos.

(2) Los Centros Integrados contienen en un único edificio tanto los servicios e instalaciones deportivas como los socio-culturales

5. OCIO Y CULTURA

5.5.2 Abonados deportivos a las instalaciones municipales por edad, población total en ese estrato de edad y % de población abonada por edad. Año 2.003

GRUPOS DE EDAD	Abonados	Población	% abonados s/ el grupo de edad
0-4	2.378	9.762	24,4%
5 a 9	4.309	8.608	50,1%
10 a 14	5.518	9.034	61,1%
15 a 19	6.719	11.169	60,2%
20 a 24	5.532	15.772	35,1%
25 a 29	5.900	20.519	28,8%
30 a 34	6.564	19.970	32,9%
35 a 39	7.345	18.957	38,7%
40 a 44	7.149	17.767	40,2%
45 a 49	5.387	16.540	32,6%
50 a 54	4.150	18.725	22,2%
55 a 59	3.545	11.820	30,0%
60 a 64	2.686	11.247	23,9%
65 a 69	2.519	10.015	25,2%
70 a 74	2.011	9.360	21,5%
75 a 79	1.096	7.046	15,6%
80 a 84	405	4.623	8,8%
85 y más	94	4.031	2,3%
Total	73.307	224.965	32,6%

Fuente: Dpto. de Deportes. Ayto. de Vitoria-Gasteiz

% DE POBLACIÓN ABONADA A LAS INSTALACIONES DEPORTIVAS MUNICIPALES

Población de Vitoria-Gasteiz	224.965
Población abonada	73.307
%	32,6

5.5.3 Usuarios de los Centros Cívicos

5.5.3.1 Número de accesos a los centros cívicos según día de la semana.

DIA DE LA SEMANA	Nº de accesos
Jueves	17.097
Viernes	16.780
Sábado	13.323

Fuente: Mapa de usuarios de los Centros Cívicos. Noviembre 2.002

5. OCIO Y CULTURA

5.5.3.2 Accesos a los centros cívicos según el día de la semana y el centro

TIPO DE CENTRO	Jueves	Sábado
C.C. Aldave	1.980	1.600
C.C. Hegoalde	2.033	1.846
C.C. Iparralde	1.674	1.304
C.C. Judizmendi	1.844	1.573
C.C. Lakua	1.917	1.220
C.C. Europa	1.884	1.525
C.C. Arriaga	1.242	698
Abetxuko CC y Polideportivo	497	278
Arana CC y Polideportivo	670	330
Ariznabarra CC y Polideportivo	1.085	463
C.C. Campillo	317	122
Pista de hielo	64	476
Mendizorrotza	798	726
Frontones Beti Jai	962	841
P. Landazuri	127	320
Total	17.094	13.322

Fuente: Mapa de usuarios de los Centros Cívicos. Noviembre 2.002

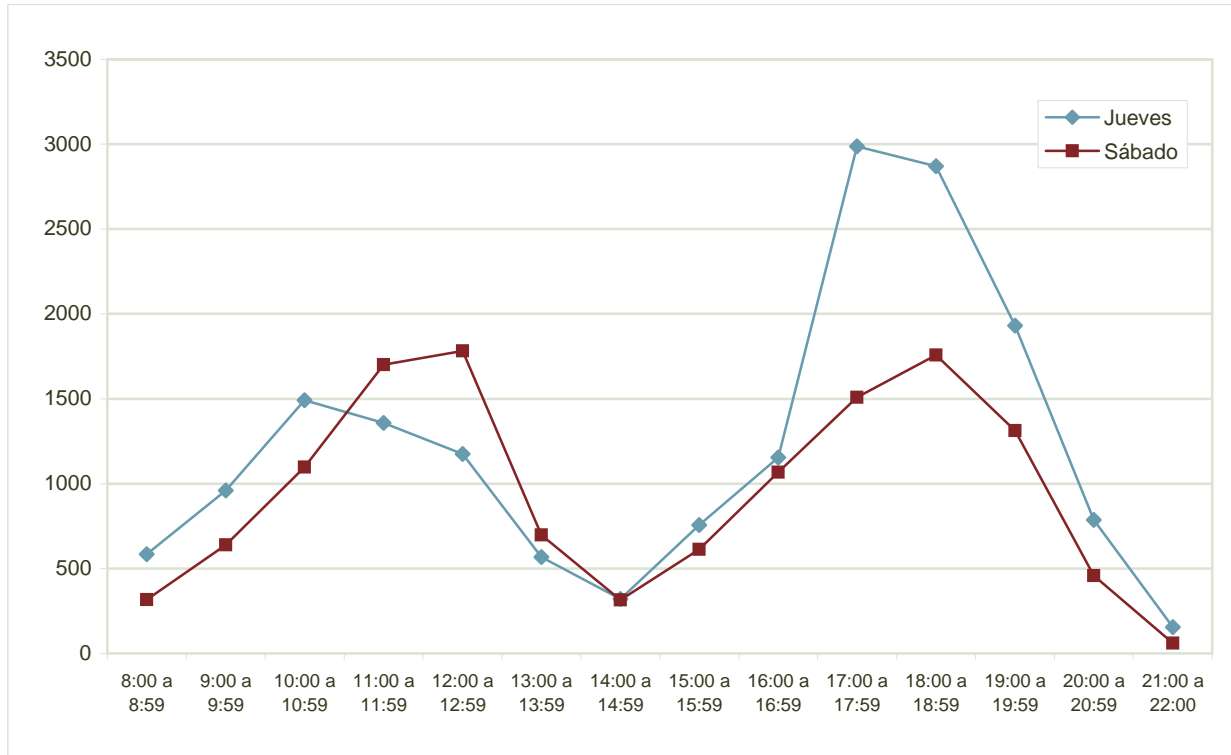
5.5.3.3 Accesos a los Centros Cívicos según hora de entrada y día de la semana

HORA DE ENTRADA	Jueves	Viernes	Sábado
8:00 a 8:59	584	605	317
9:00 a 9:59	960	1.023	639
10:00 a 10:59	1.491	1.454	1.097
11:00 a 11:59	1.357	1.309	1.701
12:00 a 12:59	1.175	1.196	1.783
13:00 a 13:59	568	469	697
14:00 a 14:59	320	245	314
15:00 a 15:59	757	669	612
16:00 a 16:59	1.154	1.210	1.067
17:00 a 17:59	2.987	3.043	1.508
18:00 a 18:59	2.870	2.602	1.758
19:00 a 19:59	1.931	1.819	1.312
20:00 a 20:59	786	956	458
21:00 a 22:00	155	175	61
Total	17.095	16.775	13.324

Fuente: Mapa de usuarios de los Centros Cívicos. Noviembre 2.002

5. OCIO Y CULTURA

Gráfico 5.5.3.3 Accesos a los Centros Cívicos y Deportivos según hora y día



5.5.3.4 Accesos a los centros cívicos y deportivos por grupos de edad y día de la semana

EDAD	DIA			Total
	Jueves	Viernes	Sábado	
<=14	2.398	2.469	2.051	6.918
15-25	3.418	3.237	3.189	9.844
26-64	8.426	7.955	6.070	22.451
65 más	2.265	2.527	1.719	6.511
No Anotado	590	592	294	1.476
Total	17.097	16.780	13.323	47.200

Fuente: Mapa de usuarios de los Centros Cívicos. Noviembre 2.002

5. OCIO Y CULTURA

5.5.3.5 Usuarios de los centros cívicos y deportivos por sexo y día de la semana

SEXO	DIA			
	Jueves	Viernes	Sábado	Total
Hombre	8.019	8.171	7.820	24.010
Mujer	8.341	8.025	5.245	21.611
No Anotado	737	584	258	1.579
Total	17.097	16.780	13.323	47.200

Fuente: Mapa de usuarios de los Centros Cívicos. Noviembre 2.002

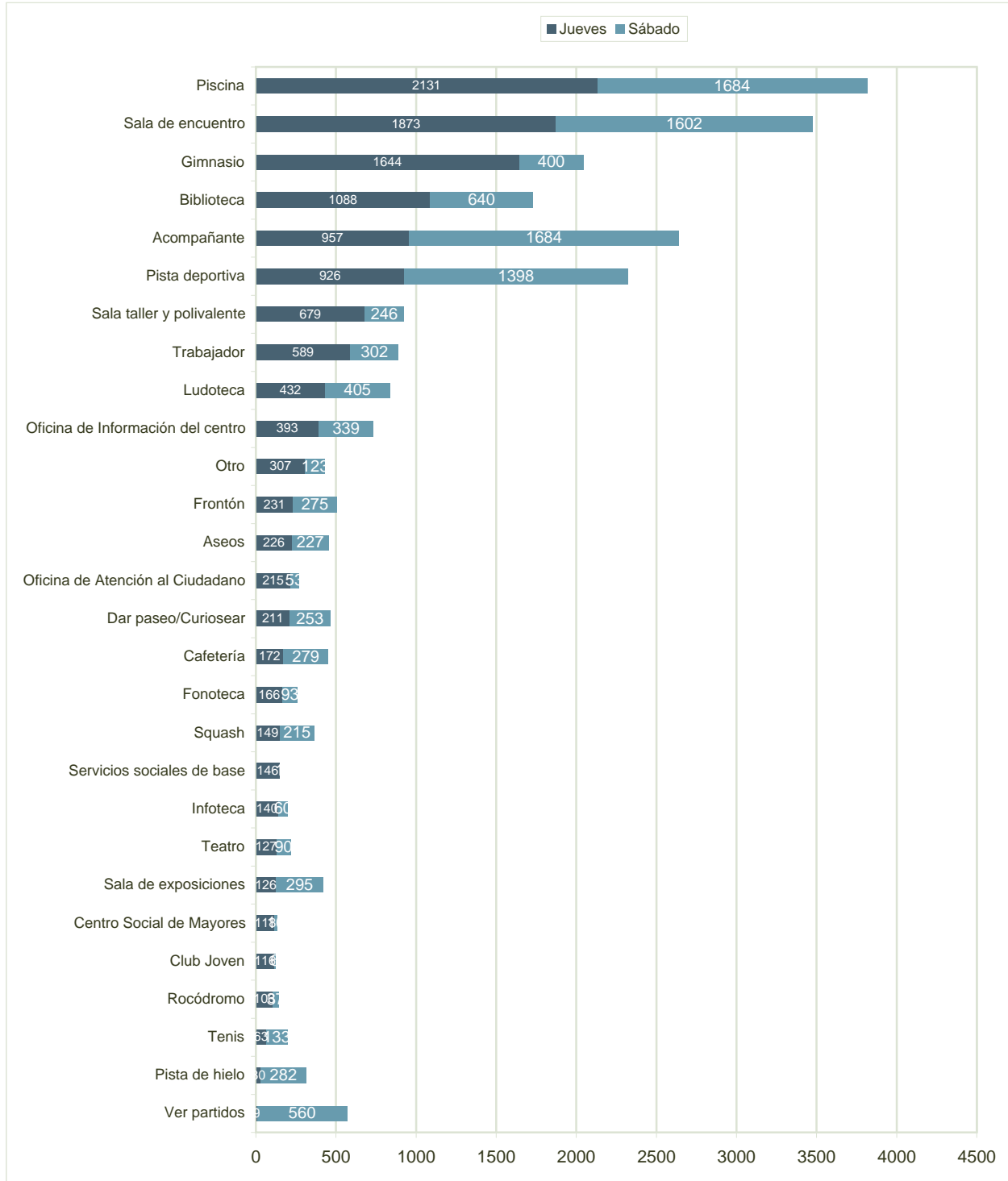
5.5.3.6 Instalaciones y servicios más usados. Todos los centros.

SERVICIO/INSTALACIÓN UTILIZADO	DIA			
	Jueves	Viernes	Sábado	Total
Sala de encuentro	1.873	2.298	1.602	5.773
Piscina	2.131	1.889	1.684	5.704
Gimnasio	1.644	1.917	400	3.961
Acompañante	957	1.218	1.684	3.859
Pista deportiva	926	1.234	1.398	3.558
Biblioteca	1.088	855	640	2.583
Trabajador	589	671	302	1.562
Ludoteca	432	621	405	1.458
Sala taller y polivalente	679	515	246	1.440
Oficina de Información del centro	393	457	339	1.189
Cafetería	172	310	279	761
Dar paseo/Curiosear	211	256	253	720
Aseos	226	244	227	697
Frontón	231	148	275	654
Sala de exposiciones	126	188	295	609
Ver partidos	9	5	560	574
Oficina de Atención al Ciudadano	215	302	53	570
Squash	149	87	215	451
Fonoteca	166	187	93	446
Pista de hielo	30	70	282	382
Infoteca	140	129	60	329
Tenis	63	119	133	315
Servicios sociales de base	146	117	1	264
Club Joven	116	120	6	242
Centro Social de Mayores	118	103	16	237
Teatro	127	5	90	222
Rocódromo	106	58	37	201
Otro	307	179	123	609
No consta	3.727	2.478	1.625	7.830
Total	17.097	16.780	13.323	47.200

Fuente: Mapa de usuarios de los Centros Cívicos. Noviembre 2.002

5. OCIO Y CULTURA

Gráfico 5.5.3.6 Instalaciones y Servicios más utilizados por día de la semana. Todos los centros



5. OCIO Y CULTURA

Gráfico 5.5.3.6.a Instalaciones y Servicios más utilizados por día de la semana. Centros Cívicos Integrados

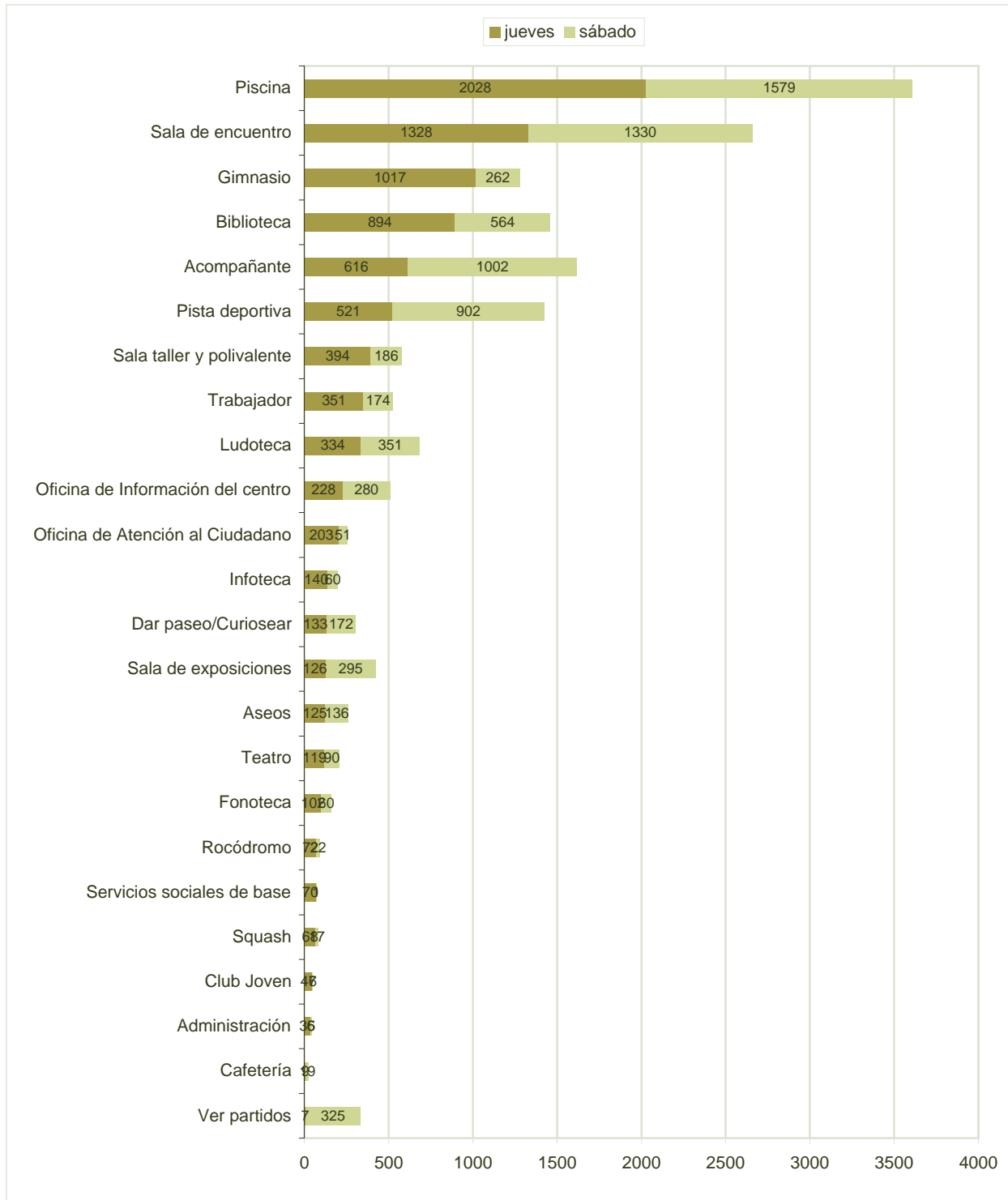


Gráfico 5.5.3.6.b Instalaciones y Servicios más utilizados por día de la semana. Centros Socio-Culturales

5. OCIO Y CULTURA

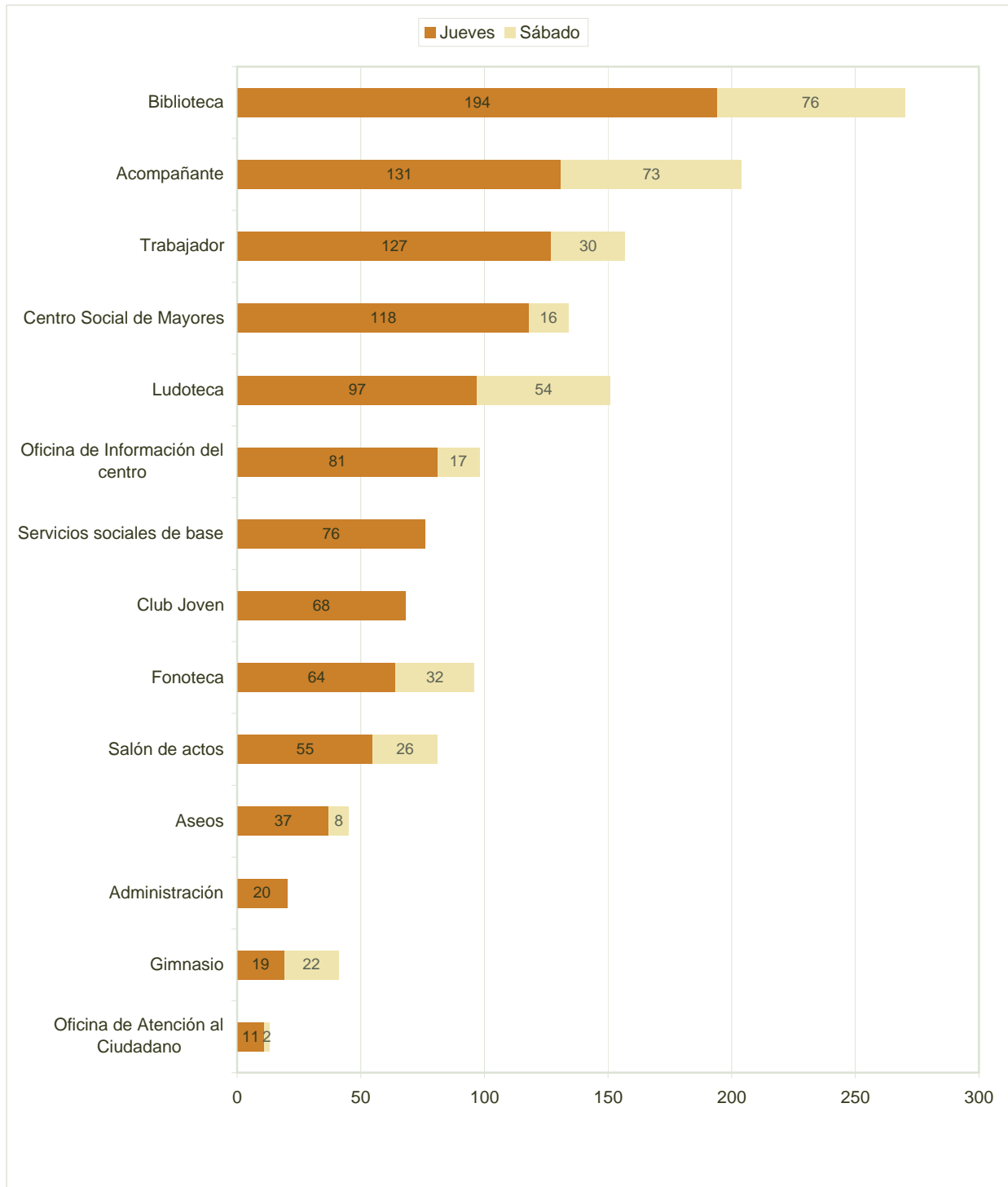
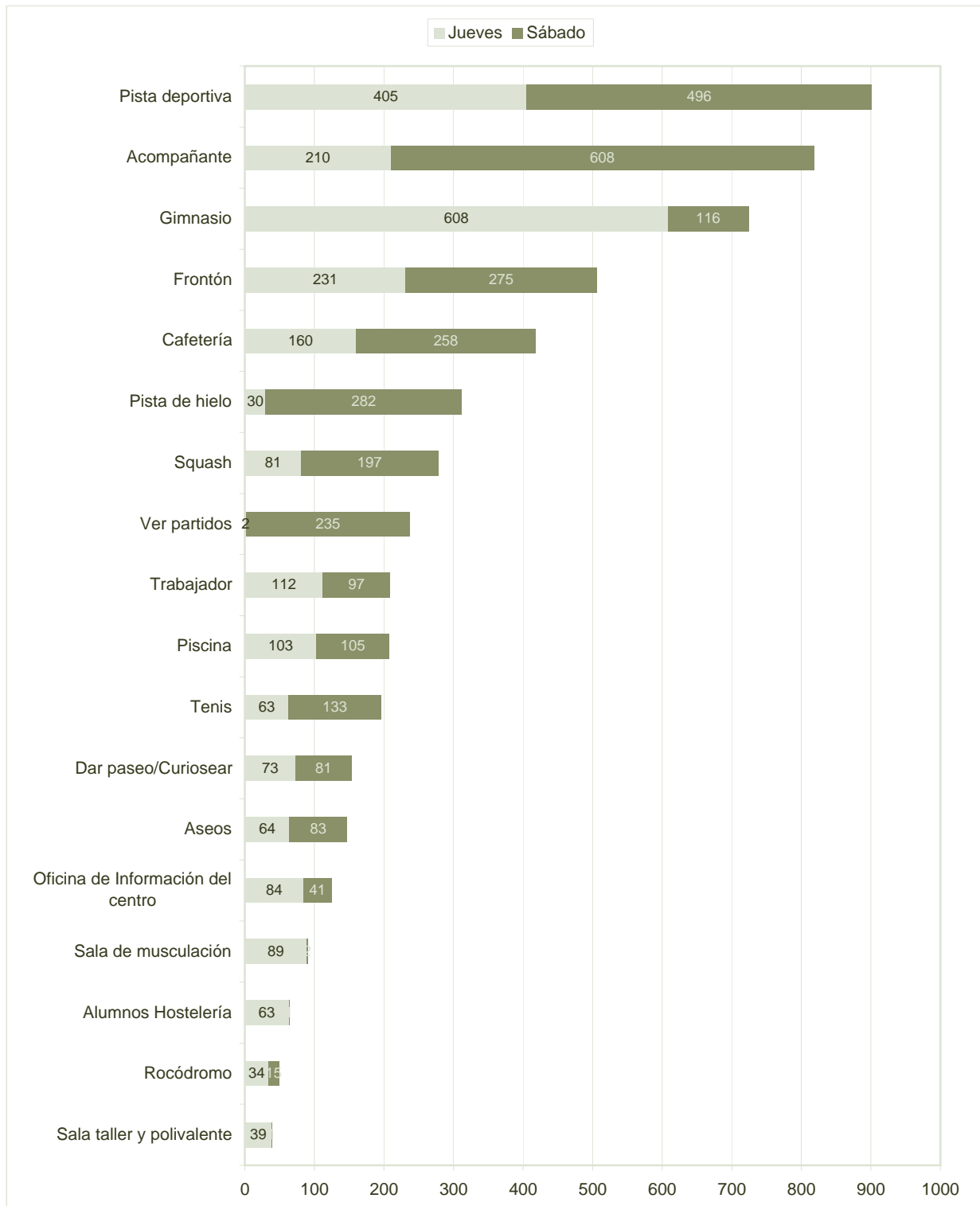


Gráfico 5.5.3.6.c Instalaciones y Servicios más utilizados por día de la semana. Centros Deportivos

5. OCIO Y CULTURA



5.5.3.7 Actividades e inscripciones en los Centros Cívicos y Deportivos. Campaña 2002/2003



5. OCIO Y CULTURA

CENTRO	Actividades	Inscripciones	Personas *	Veces **
Centro Cívico Lakua	595	7.149	3.636	2,0
Centro Cívico Aldabe	592	6.091	3.343	1,8
Centro Cívico Iparralde	556	6.885	3.593	1,9
Centro Cívico Europa	302	5.885	2.840	2,1
Centro Cívico Judimendi	395	5.388	2.519	2,1
Centro Cívico Hegoalde	553	5.494	2.791	2,0
C.D. Mendizorroza	237	1.801	1.159	1,6
Polideportivo Aranalde	87	1.830	784	2,3
Polideportivo Ariznabarra	102	1.714	862	2,0
Centro Cívico Arriaga	127	1.472	776	1,9
Polideportivo Arriaga	113	1.835	900	2,0
Polideportivo Landazuri	42	1.121	493	2,3
Frontones Beti-Jai	42	1.052	501	2,1
Centro Cívico El Campillo	75	937	604	1,6
Centro Cívico Ariznabarra	54	784	429	1,8
Centro Cívico Arana	79	710	385	1,8
Centro Cívico Abetxuko	50	525	212	2,5
Pista de Hielo	17	349	246	1,4
Amaia	4			
Polideportivo de Abetxuko	33	474	225	2,1
Otros	59			
Total	4.114	51.496	29.641	1,7

Fuente: Aplicación de gestión de los CC y Deportivos MAE. Análisis de inscripciones y actividades en Centros Cívicos y Deportivos. Temporada 2002/03. Gabinete de Estudios y Estadísticas. Dpto. de Nuevas Tecnologías. Ayto. de Vitoria-Gasteiz

* Personas distintas que han hecho una o más inscripciones en el mismo centro. Si la misma persona ha hecho más de una inscripción en centros diferentes aparece computada tantas veces como centros en los que se ha inscrito.

** Veces: número de registros de una misma persona en el centro

5. OCIO Y CULTURA

5.5.3.8 Características de las personas inscritas en actividades de cursos, talleres, seminarios y ludotecas de los Centros Cívicos. Campaña 2.002/2.003

CENTROS	Edad							
	Hombre	Mujer	Total	<14	14-29	30-44	45-59	>59
Centro Cívico Lakua	1.171	2.465	3.636	895	640	1.358	507	236
Centro Cívico Iparralde	1.126	2.467	3.593	594	756	1.006	760	477
Centro Cívico Europa	618	2.222	2.840	412	536	784	508	600
Centro Cívico Aldabe	907	2.436	3.343	447	854	765	611	666
Centro Cívico Judimendi	704	1.815	2.519	546	481	668	435	389
Centro Cívico Hegoalde	909	1.882	2.791	432	533	838	582	406
Polideportivo Arriaga	223	677	900	159	140	307	181	113
Polideportivo Ariznabarra	284	578	862	150	192	348	97	75
Polideportivo Aranalde	144	640	784	1	149	184	246	204
Centro Cívico Arriaga	261	515	776	300	93	202	113	68
Centro Cívico El Campillo	95	509	604	37	116	136	148	167
Frontones Beti-Jai	184	317	501	29	163	176	90	43
Polideportivo Landazuri	47	446	493		78	115	145	155
C.D. Mendizorroza	520	639	1.159	370	214	386	124	65
Centro Cívico Ariznabarra	144	285	429	144	39	120	76	50
Centro Sociocultural Arana	112	273	385	123	49	65	85	63
Polideportivo de Abetxuko	46	179	225	36	46	63	25	55
Centro Cívico Abetxuko	67	145	212	89	38	28	24	33
Pista de Hielo	94	152	246	158	30	50	8	0
Total personas (1)	7.656	18.642	26.298	4.922	5.147	7.599	4.765	3.865

Fuente: Aplicación de gestión de los CC y Deportivos MAE. Análisis de inscripciones y actividades en Centros Cívicos y Deportivos. Temporada 2002/03. Gabinete de Estudios y Estadísticas. Dpto. de Nuevas Tecnologías. Ayto. de Vitoria-Gasteiz

(1) Una misma persona puede acudir a dos o más centros, por tanto la suma de personas de todos los centros es mayor al total de personas distintas

5. OCIO Y CULTURA

5.5.3.9 Actividades de cursos, talleres, seminarios y ludotecas, inscripciones, horas y grupos formados por zona y centro. Campaña 2.002/03

ZONA Y CENTRO	Inscripciones			Horas	Nº de Cursos,talleresy similares	Nº de grupos formados
	Hombres	Mujeres	Total			
Zona Campillo-Aldabe						
CC Aldabe	96	1.001	1.097	1.065	8	42
CC. El Campillo	159	768	927	2.244	32	73
Polidep. Landazuri	1.445	4.304	5.749	8.659	108	572
Total	1.700	6.073	7.773	11.968	148	687
Zona Europa-Arriaga						
CC. Arriaga	1.294	4.457	5.751	9.602	44	283
CC. Europa	436	1.364	1.800	3.253	14	112
Polidep. Arriaga	593	963	1.556	2.397	31	95
Total	2.323	6.784	9.107	15.252	89	490
Zona Iparralde						
CC. Iparralde	2.210	4.829	7.039	11.114	95	520
Amaia	0	0	0	96	1	4
Total	2.210	4.829	7.039	11.210	96	524
Zona Arana-Judimendi						
CC. Judimendi	1.478	3.758	5.326	9.177	64	370
Polideportivo Aranalde	352	1.478	1.830	2.688	11	87
CC Arana	248	460	748	1.766	19	70
Total	2.078	5.696	7.904	13.631	94	527
Zona Hegoalde-Ariznabarra						
Polidep. Ariznabarra	524	1.155	1.679	2.209	19	102
CC. Hegoalde	1.624	3.712	5.336	10.354	94	543
C. SC. Ariznabarra	299	476	775	1.976	18	46
Total	2.447	5.343	7.790	14.539	131	691
Zona Lakua-Abetxuko						
CC. Lakua	2.158	4.723	6.881	11.505	94	558
Pol. Abetxuko	94	380	474	911	8	33
CC. Abetxuko	146	339	485	870	13	40
Total	2.398	5.442	7.840	13.286	115	631
Equipamiento de ciudad						
Mendizorroza	742	942	1.684	4.817	21	237
Frontones Beti-Jai	363	639	1.002	1.282	9	42
Pista de Hielo	133	216	349	275	4	17
Montehermoso	26	115	141	90	3	3
Total	1.264	1.912	3.176	6.464	37	299
Otros						
Pueblos zona rural	29	453	482	1.498	4	54
Otros	0	0	0	7	1	1
Total	29	453	482	1.505	5	55
TOTAL	14.449	36.532	51.111	87.855	715	3.904

Fuente: Aplicación de gestión de los CC y Deportivos MAE. Análisis de inscripciones y actividades en Centros Cívicos y Deportivos. Temporada 2002/03. Gabinete de Estudios y Estadísticas. Dpto. de Nuevas Tecnologías. Ayto. de Vitoria-Gasteiz