



## 17 ADMINISTRACION LOCAL

---

### 17.1. ORGANIZACIÓN MUNICIPAL EN DEPARTAMENTOS Y SERVICIOS

- 17.1.1 La organización municipal en departamentos y servicios
- 17.1.2 Otras entidades municipales

### 17.2. GESTION MUNICIPAL DE RECURSOS HUMANOS

- 17.2.1 Evolución de la plantilla municipal
- 17.2.2 Evolución de la plantilla municipal según el vínculo de la persona con la administración
- 17.2.3 Evolución de la plantilla municipal según el departamento
- 17.2.4 Evolución de la plantilla municipal según la función
- 17.2.5 Distribución de la plantilla municipal por sexo y edad. 2005
- 17.2.6 Distribución de la plantilla municipal por sexo y situación administrativa. 2005
- 17.2.7 Distribución de la plantilla municipal por sexo y titularidad. 2005
- 17.2.8 Distribución de la plantilla municipal por sexo y dedicación. 2005
- 17.2.9 Distribución de la plantilla municipal por sexo y grupo 2005
- 17.2.10 Distribución de la plantilla municipal por grupo y nivel 2005
- 17.2.11 Relación de personas y plazas por departamento 2005
- 17.2.12 Detalle de plazas por puestos de trabajo 2005

### 17.3. PRESUPUESTO MUNICIPAL

- 17.3.1 Administración municipal. Clasificación orgánica
- 17.3.2 Administración municipal. Clasificación económica
- 17.3.3 Administración municipal. Clasificación económica. Porcentajes





## 17.1 LA ORGANIZACIÓN MUNICIPAL EN DEPARTAMENTOS Y SERVICIOS

### 17.1.1 La organización municipal en departamentos y servicios

#### DEPARTAMENTO

Cultura

Deporte

Educación

Promoción Económica

Función Pública

Hacienda, Patrimonio y Presupuestos

Intervención Social

Intervención y Auditoría

Medio ambiente

Nuevas Tecnologías

Presidencia

Salud y Consumo

Gabinete de Estudios y Estadísticas

#### SERVICIOS

Academia de folklore banda txistu  
Actividades culturales  
Archivo municipal  
Centros culturales  
Actividades deportivas  
Infraestructuras deportivas  
Medicina deportiva  
Escuelas infantiles  
Programas educativos  
Formación y promoción de empleo  
Comercio  
Promoción y turismo  
Apoyo a empresas  
Administración de personal  
Gestión de recursos humanos  
Gestión de la organización  
Prevención  
Contabilidad, presupuestos y costes  
Contratación, compras y suministros  
Gestión tributaria  
Inspección de tributos  
Recaudación  
Secretaría Técnica  
Tesorería  
Acción comunitaria  
Infancia y familia  
Inserción social  
Tercera edad  
Intervención y Auditoría  
Oficina de paisaje urbano  
Gestión de residuos  
Medio ambiente, actividad y control  
Planificación ambiental  
Explotación y Sistemas  
Desarrollo de aplicaciones  
Padrón  
Registro  
Gabinete de estudios y estadísticas  
Información ciudadana  
Cooperación al desarrollo  
Prensa y protocolo  
Centros cívicos  
Servicio de Euskera  
Servicio de Igualdad  
Servicio de Juventud  
Salud pública  
Sanitario y de consumo  
Servicio laboratorio  
Departamento de Nuevas Tecnologías



(continuación)

DEPARTAMENTO  
Servicios Generales

SERVICIOS

Conserjería

Extinción de incendios y salvamento

Gabinete de corporación

Mantenimiento de edificios municipales

Planificación estratégica

Planificación y programación cultural

Policia local

Secretaría general

Servicio jurídico

Arquitectura

Edificaciones

Movilidad y transporte

Planeamiento y gestion urbanística

Servicio jurídico administrativo

Vía pública

Zona rural y montes

Urbanismo

Elaboración: Gabinete de Estudios y Estadísticas

### 17.1.2 Otras entidades municipales

#### EMPRESAS MUNICIPALES

Agencia de renovación urbana

A.M.V.I.S.A

T.U.V.I.S.A

Ensanche XXI

#### DESCRIPCIÓN

Rehabilitación de viviendas, restauración de edificios singulares

Abastecimiento de agua

Transporte urbano

Gestión del patrimonio municipal del suelo de Salburua y Zabalzana

#### ORGANISMOS AUTONOMOS

Escuela municipal de música Luis Aramburu

Centro de estudios ambientales

#### DESCRIPCIÓN

Enseñanza musical no reglada

Sistema de información ambiental del municipio; programas formativos, investigación medioambiental

Escuela municipal de danza José Uruñuela

Enseñanza reglada de danza

#### EMPRESAS PARTICIPADAS

Biogardegui, S.A.

C.E.I.A Centro de empresas e innovación de Alava, S.A

C.T.V. Centro de transporte de Vitoria-Gasteiz S.A.

GASNALSA - Gas natural de Alava S.A.

GILSA- Gasteizko industria lurra, S.A.

Hazibide, S.A.

Parque tecnológico de Alava, S.A.

V.I.A, Vitoria international airport, S.A.

#### DESCRIPCIÓN

Aprovechamiento de la energía contenida en el vertedero de Gardélegui

Desarrollo de nuevas actividades empresariales innovadoras

Recinto aduanero y centro de transporte de Vitoria-Gasteiz

Adquisición, producción, distribución y venta de gas por canalización a usuarios domésticos comerciales e industriales

Promover la inversión industrial mediante la venta de parcelas de suelo urbanizado

Promoción y fomento de empresas

Estimular y promover la iniciativa y la inversión industrial mediante la construcción de un complejo de pabellones industriales

Promoción y desarrollo del aeropuerto internacional de Vitoria-Gasteiz

#### PARTICIPACIÓN\*

20,00%

24,50%

13,71%

20,00%

58,22%

6,66%

2,10%

25,00%

\* Porcentaje de participación del Ayuntamiento en el capital de la empresa

Elaboración: Gabinete de Estudios y Estadísticas

Gabinete de Estudios y Estadísticas

Departamento de Nuevas Tecnologías



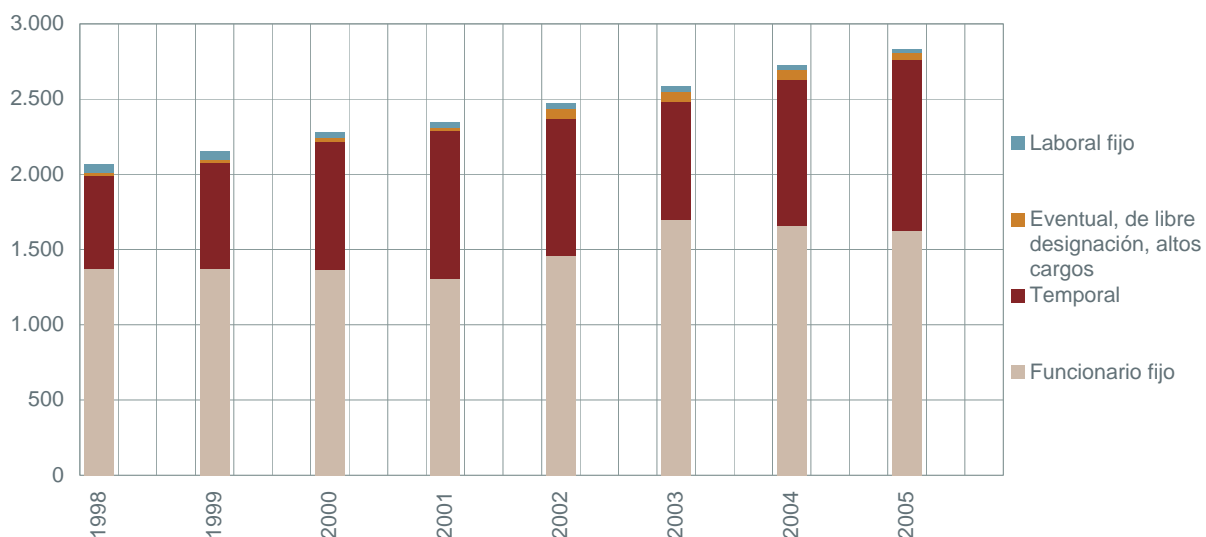
## 17.2 GESTION MUNICIPAL DE RECURSOS HUMANOS

### 17.2.1 Evolución de la plantilla municipal



Elaboración: Gabinete de Estudios y Estadísticas

### 17.2.2 Evolución de la plantilla municipal según el vínculo de la persona con la administración



Elaboración: Gabinete de Estudios y Estadísticas



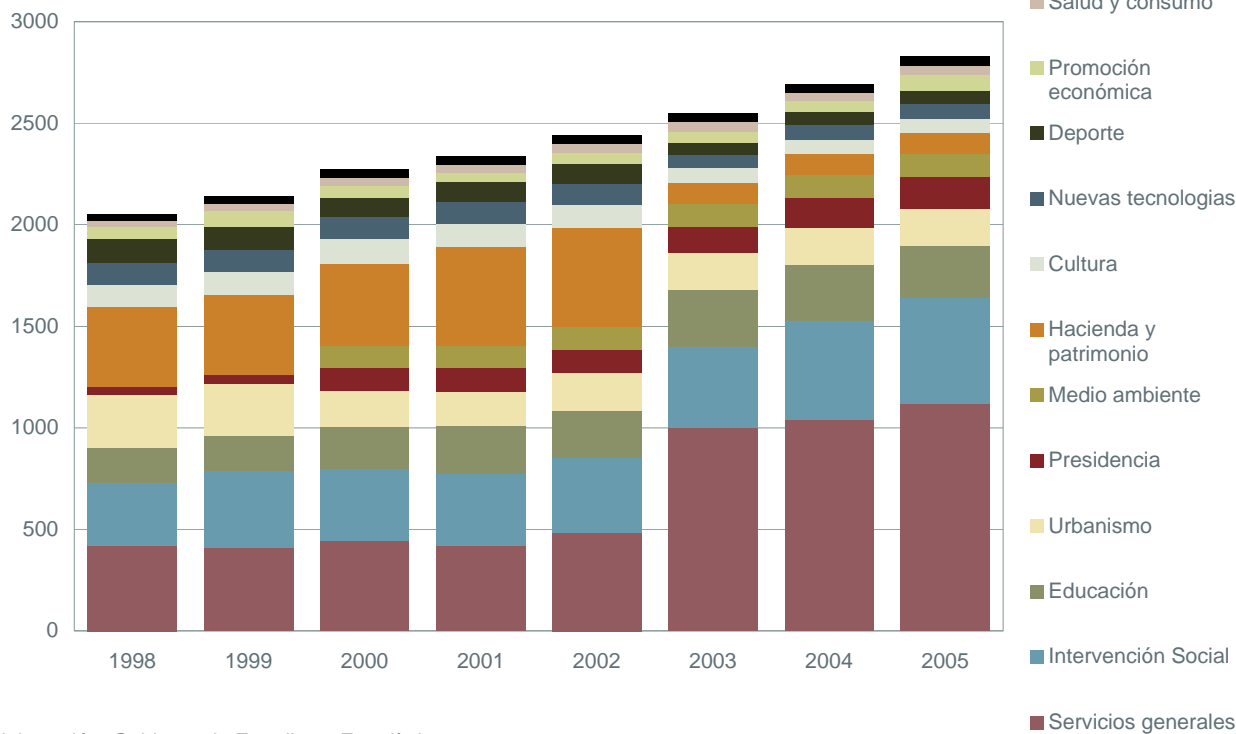
17.2.3 Evolución de la plantilla municipal por departamentos

DEPARTAMENTO MUNICIPAL	1998	1999	2000	2001	2002	2003	2004	2005
Servicios generales	418	411	445	416	482	1001	1041	1120
Intervención Social	310	378	354	359	367	397	486	520
Educación	174	172	206	235	236	281	277	256
Urbanismo	260	258	181	170	184	181	181	181
Presidencia	38	41	108	115	115	133	149	158
Medio ambiente			110	110	110	108	109	112
Hacienda y patrimonio	398	397	405	488	492	107	107	106
Cultura	109	114	125	113	111	71	72	69
Nuevas tecnologías	105	108	104	108	106	67	69	74
Deporte	120	114	93	97	98	59	63	67
Promoción económica	56	76	61	45	55	53	53	76
Salud y consumo	33	34	40	41	42	48	44	44
Función pública	30	36	40	43	39	43	43	45
Otros *	11	11	1		27	27	27	
Intervención y Auditoría	6	5	6	6	6	6	6	6
<b>Total</b>	<b>2068</b>	<b>2155</b>	<b>2279</b>	<b>2346</b>	<b>2470</b>	<b>2582</b>	<b>2727</b>	<b>2834</b>

Elaboración: Gabinete de Estudios y Estadísticas

\* Organos de Gobierno

Evolución de la plantilla municipal por departamentos



Elaboración: Gabinete de Estudios y Estadísticas



#### 17.2.4 Evolución de la plantilla municipal por función

FUNCION (1)	1998	1999	2000	2001	2002	2003	2004	2005
Directiva	77	78	80	77	72	79	80	110
Mando Intermedio	154	162	167	171	177	185	173	157
Responsabilidad intermedia y de gestión	24	24	36	43	41	35	34	35
Técnica	520	529	594	588	627	700	726	751
Administrativa	77	75	77	80	74	74	83	86
Seguridad Ciudadana	256	254	287	275	320	323	322	366
Auxiliar Administrativa	185	184	187	203	198	207	212	206
Subalterna	775	849	851	909	934	952	1070	1123
* Cargos políticos					27	27	27	
<b>Total</b>	<b>2068</b>	<b>2155</b>	<b>2279</b>	<b>2346</b>	<b>2470</b>	<b>2582</b>	<b>2727</b>	<b>2834</b>

\* A partir de 2002 se incluyen en el análisis los cargos políticos (alcalde y concejales)

Elaboración: Gabinete de Estudios y Estadísticas

##### 17.2.4.1 Evolución del porcentaje de mujeres de la plantilla municipal por función

FUNCION (1)	1998	1999	2000	2001	2002	2003	2004	2005
Directiva	33,77%	35,90%	33,75%	36,36%	31,94%	35,44%	36,25%	36,36%
Mando Intermedio	19,48%	19,75%	23,35%	22,22%	23,16%	23,78%	24,86%	24,84%
Responsabilidad intermedia y de gestión	62,50%	66,67%	63,89%	58,14%	51,22%	65,71%	61,76%	60,00%
Técnica	60,00%	59,36%	61,78%	66,67%	65,71%	66,86%	67,36%	68,18%
Administrativa	89,61%	89,33%	89,61%	87,50%	85,14%	85,14%	83,13%	82,56%
Seguridad Ciudadana	6,64%	6,69%	7,32%	6,18%	9,06%	8,98%	9,01%	10,93%
Auxiliar Administrativa	80,00%	78,26%	79,14%	78,33%	80,30%	80,19%	81,13%	82,04%
Subalterna	53,42%	58,54%	56,05%	59,41%	59,96%	60,29%	63,18%	64,38%
* Cargos políticos					40,74%	40,74%	37,04%	
<b>Total</b>	<b>49,85%</b>	<b>51,74%</b>	<b>51,38%</b>	<b>54,09%</b>	<b>53,40%</b>	<b>54,45%</b>	<b>56,40%</b>	<b>56,99%</b>

\* A partir de 2002 se incluyen en el análisis los cargos políticos (alcalde y concejales)

Elaboración: Gabinete de Estudios y Estadísticas

(1) Agrupación de los puestos de trabajo según la función principal que desempeñan:

Directiva: Engloba los puestos de Directores, jefes de area A y B

Mando Intermedio: Incluye a mandos intermedios con personas a su cargo, Encargados,

Jefes y Responsables de Unidad, Supervisores, Capataces, Encargados de Taller, Jefes de Equipo, Oficiales, Suboficiales.

Responsabilidad Intermedia y de Gestión: Incluye Jefes de área C y D , Técnicos de Administración General

Responsables de Servicios Sociales de Base, Coordinadores de centros cívicos, Coordinadores deportivos

Técnica: Incluye técnicos medios y superiores de la Administración Especial, Educadoras, Ayudantes técnicos, Cuerpos de inspectores,

Letrados, monitores de música, músicos, técnicos medios de actividades socioculturales, técnicos de congresos

Administrativa: Incluye el puesto de administrativas

Seguridad Ciudadana: Incluye miembros de la policía local y del servicio de extinción de incendios

Auxiliar administrativa: incluye el puesto de auxiliar administrativa

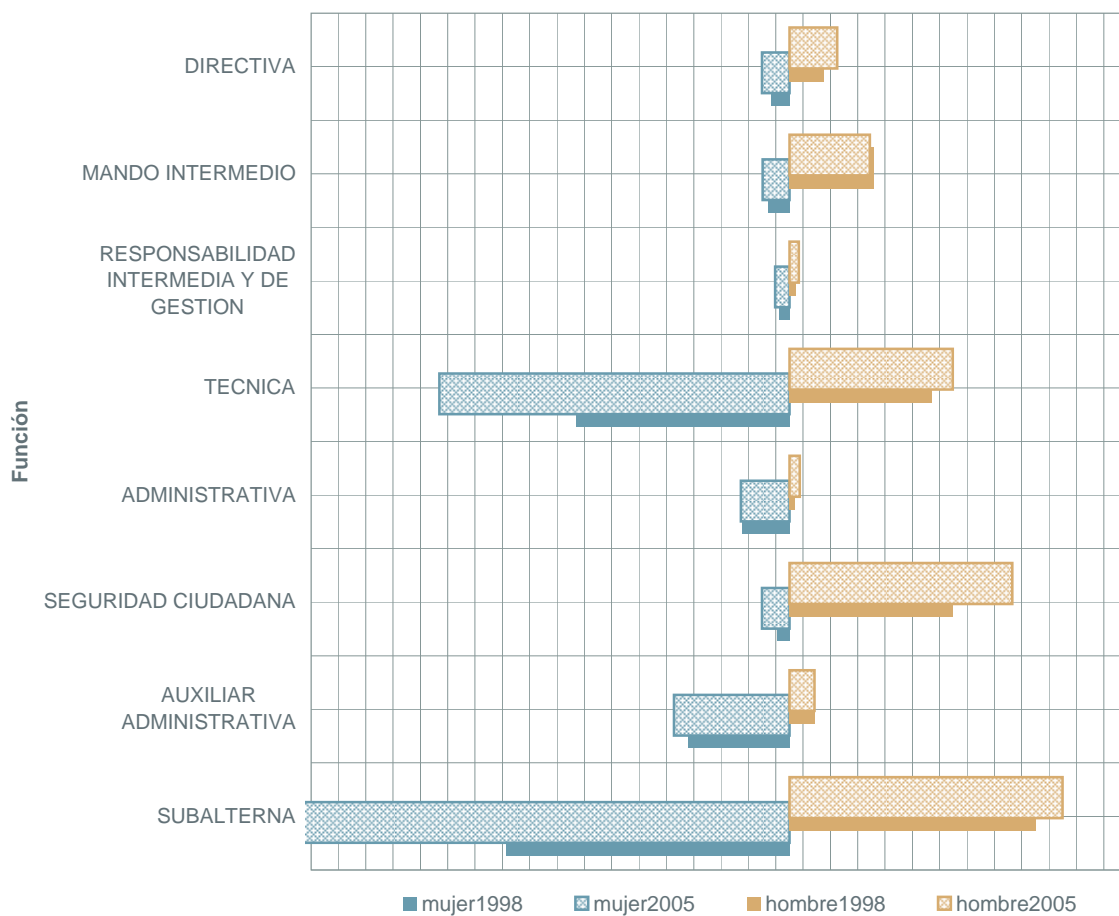
Subalterna: Incluye puestos de Información, Conserjería, personal de oficios, personal de limpieza, auxiliares de clínica,

auxiliares de enfermería, telefonistas, ayudante de cocina, de lavandería, costura, plancha, guardas, vigilantes de aparcamientos, operadores.



17.2.4.2 Evolución de la plantilla municipal por función según el sexo

Evolución de la plantilla municipal según la función del puesto, por sexo



Elaboración: Gabinete de Estudios y Estadísticas





17.2.5 Distribución de la plantilla municipal por sexo y edad. 2005

GRUPOS DE EDAD	HOMBRE	MUJER	TOTAL
Menor de 25 años	8	15	23
De 25 a 34	208	350	558
De 35 a 44	423	770	1193
De 45 a 54	418	357	775
De 55 a 64	160	120	280
De 65 y más	2	3	5
<b>Total</b>	<b>1219</b>	<b>1615</b>	<b>2834</b>

Elaboración: Gabinete de Estudios y Estadísticas

17.2.6 Distribución de la plantilla municipal por sexo y situación administrativa. 2005

SITUACION ADMINISTRATIVA	HOMBRE	MUJER	TOTAL
Destino definitivo concurso	787	666	1453
Servicio activo libre designación	27	18	45
Adscripción provisional	272	844	1116
Destino definitivo personal laboral	14	12	26
Comisión de servicios	62	45	107
Excedencia por cuidado de hijos/as	0	17	17
Funcionario interino en prácticas	57	13	70
<b>Total</b>	<b>1219</b>	<b>1615</b>	<b>2834</b>

Elaboración: Gabinete de Estudios y Estadísticas

17.2.7 Distribución de la plantilla municipal por sexo y titularidad. 2005

TITULARIDAD DE LA PLAZA	HOMBRE	MUJER	TOTAL
Ocupante	376	648	1024
Sin adscripción	20	166	186
Titular		11	11
Titular Ocupante	798	669	1467
No consta titular	25	121	146
<b>Total</b>	<b>1219</b>	<b>1615</b>	<b>2834</b>

Elaboración: Gabinete de Estudios y Estadísticas

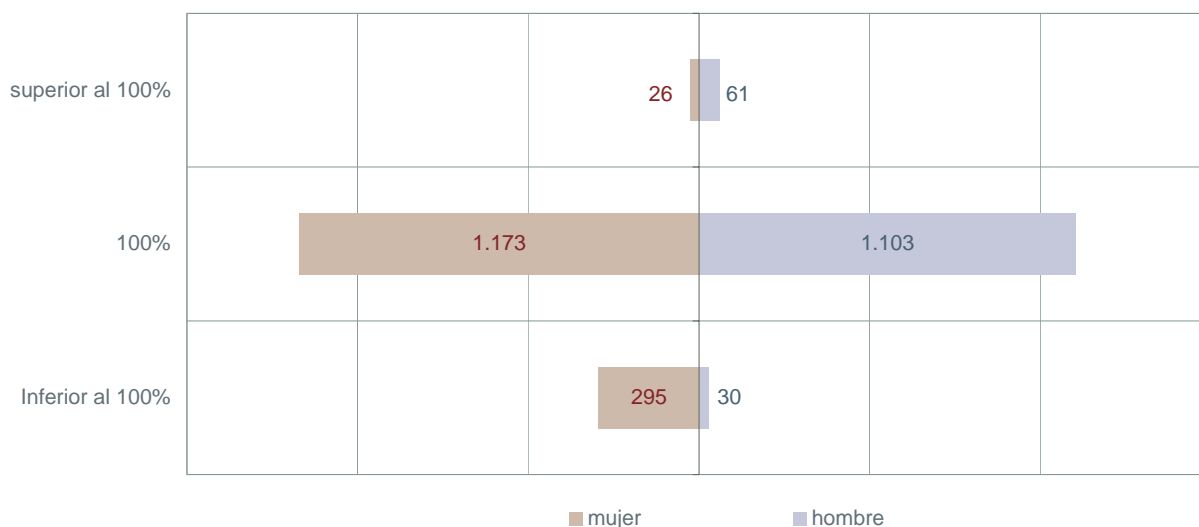


17.2.8 Distribución de la plantilla municipal por sexo y dedicación. 2005

DEDICACION: PORCENTAJE DE JORNADA	HOMBRE	MUJER	TOTAL
15% Dedicación de jornada	0	3	3
27% Dedicación de jornada	1	0	1
29% Dedicación de jornada	0	1	1
33% Dedicación de jornada	4	33	37
36% Dedicación de jornada	1	0	1
40% Dedicación de jornada	1	0	1
50% Dedicación de jornada	14	117	131
53% Dedicación de jornada	0	12	12
55% Dedicación de jornada	1	0	1
57% Dedicación de jornada	1	8	9
67% Dedicación de jornada	4	87	91
71% Dedicación de jornada	1	8	9
73% Dedicación de jornada	0	1	1
75% Dedicación de jornada	0	5	5
79% Dedicación de jornada	0	1	1
80% Dedicación de jornada	1	11	12
83% Dedicación de jornada	1	1	2
85% Dedicación de jornada	0	3	3
87% Dedicación de jornada	0	4	4
100% Dedicación de jornada	1103	1173	2276
115% Dedicación de jornada	60	26	86
125% Dedicación de jornada	1	0	1
<b>Total</b>	<b>1219</b>	<b>1615</b>	<b>2834</b>

Elaboración: Gabinete de Estudios y Estadísticas

Dedicación de la jornada, por sexo



Elaboración: Gabinete de Estudios y Estadísticas

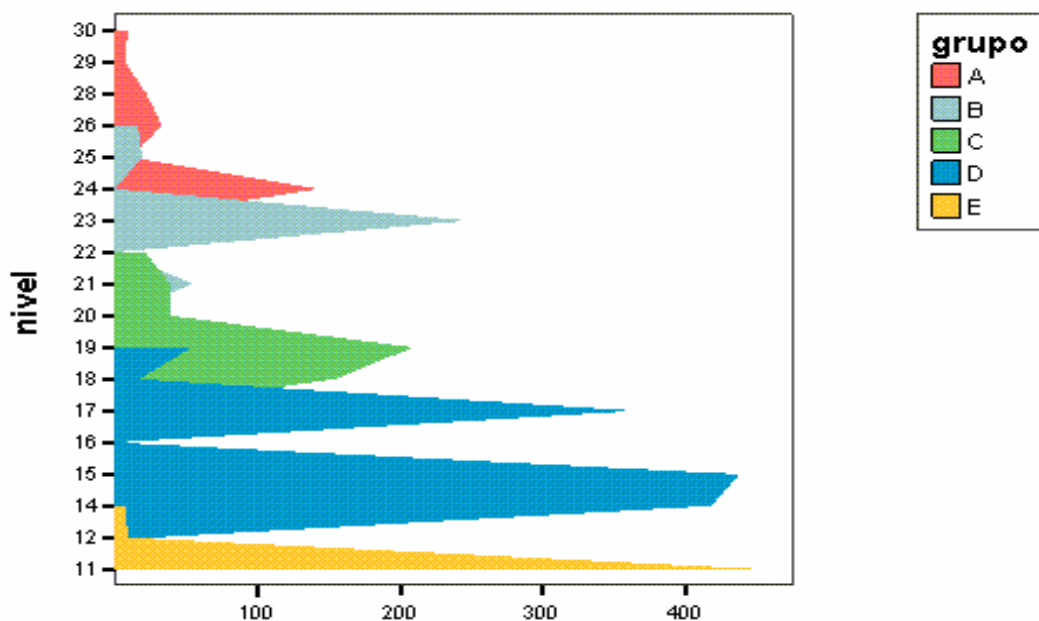


17.2.9 Distribución de la plantilla municipal por sexo y grupo. 2005

GRUPO	HOMBRE	MUJER	TOTAL
Grupo A	112	114	226
Grupo B	79	262	341
Grupo C	176	296	472
Grupo D	734	588	1322
Grupo E	118	355	473
<b>Total</b>	<b>1219</b>	<b>1615</b>	<b>2834</b>

Elaboración: Gabinete de Estudios y Estadísticas

17.2.10 Distribución de la plantilla municipal por grupo y nivel. 2005



Elaboración: Gabinete de Estudios y Estadísticas



### 17.2.11 Relación de personas y plazas por departamento 2005

DEPARTAMENTO MUNICIPAL	Plazas (1)	Personas (2)	Per/pla	1 Per 1 pla	2 Per 1 pla	3 Per 1 pla	% 2 y 3 (3)
Servicios generales	1013	1120	1,11	913	93	7	9,87%
Intervencion social	365	520	1,42	233	109	23	36,16%
Educación	223	256	1,15	191	31	1	14,35%
Urbanismo	177	181	1,02	173	4	0	2,26%
Presidencia	129	158	1,22	102	25	2	20,93%
Medio ambiente	110	112	1,02	108	2	0	1,82%
Hacienda y patrimonio	100	106	1,06	94	6	0	6,00%
Cultura	62	69	1,11	55	7	0	11,29%
Nuevas tecnologías	71	74	1,04	68	3	0	4,23%
Deporte	53	67	1,26	41	10	2	22,64%
Promoción económica	71	76	1,07	67	3	1	5,63%
Salud y consumo	40	44	1,10	36	4	0	10,00%
Funcion publica	43	45	1,05	41	2	0	4,65%
Intervencion y auditoria	6	6	1,00	6	0	0	0,00%
<b>Total</b>	<b>2463</b>	<b>2834</b>	<b>1,15</b>	<b>2128</b>	<b>299</b>	<b>36</b>	<b>13,60%</b>

(1) Plazas definidas en la relación de puestos de trabajo

(2) Número de personas que ocupan dichas plazas

(3) Porcentaje de plazas que se ocupan por dos o más personas

Elaboración: Gabinete de Estudios y Estadísticas



17. LA ADMINISTRACION LOCAL

17.2.12 Detalle de plazas por puestos de trabajo 2005

PUESTO DE TRABAJO	PLAZAS	PUESTO DE TRABAJO	PLAZAS
Administrativo idiomas	5	Especialista técnico	4
Administrativo	76	Especialista multimedia mediateca	1
Agente primero en prácticas	3	Fagot	1
Agente en prácticas	65	Fisioterapeuta	1
Agente	206	Flauta	2
Agente primero	33	Guarda albergue	9
Arquitecto	6	Ingeniero superior	2
Arquitecto técnico	15	Ingeniero técnico obras públicas	5
Asesor alcaldía	1	Ingeniero técnico	3
Asesores	13	Inspector analista vertedero	1
Ats geriatría	18	Inspector auxiliar	2
Ats medicina deportiva	3	Inspector de contrataciones	5
Ats salud laboral	2	Inspector de obras	4
Ats salud pública	2	Inspector laboratorio	1
Auxiliar archivo biblioteca	2	Inspector medioambiente	5
Auxiliar enfermería	116	Inspector	1
Auxiliar administrativo	184	Inspector prevención	1
Auxiliar con idiomas	3	Inspector sanitario consumo	3
Auxiliar de biblioteca	1	Inspector tributos	2
Ayudante técnico	1	Interventor	1
Ayudante lavandería costura plancha	8	Jefe area A	19
Ayudante cocina	6	Jefe area B	35
Ayudante oficios	77	Jefe area C	25
Bombero especialista	91	Jefe area D folklore	1
Bromatólogo	1	Jefe area D	11
Cabo	16	Jefe asesoría jurídica	1
Capataz	8	Jefe de cocina	1
Chofer	2	Jefe de equipo	33
Chofer transporte	2	Jefe equipo conserjería	2
Clarinete C	6	Jefe equipo vigilante aparcamiento	2
Cocinero	6	Jefe gabinete	3
Conserje	40	Jefe órgano apoyo al gobierno	1
Coordinador deportivo	1	Jefe servicio conserjería	1
Coordinador centro cívico	6	Letrado mayor	4
Defensor vecinal	1	Limpieza 1	60
Delineante ayudante técnico		Limpieza 2	231
Delineante proyectista	15	Maestro mantenimiento	3
Director banda musica	1	Médico geriatra	2
Director departamento A	4	Médico salud laboral	2
Director departamento B	8	Médico salud pública	1
Director gabinete prensa	1	Monitor alboka txirula txalaparta	1
Economista	4	Monitor danzas vascas	3
Educador social	1	Monitor electricista	1
Educadora	44	Monitor formación ocupacional	5
Encargado taller	1	Monitor gaita	2
Encargado unidad	7	Monitor música piano	2
Especialista organización	6	Monitor percusionista	1
Especialista	2	Monitor trikitrixa	3
Especialista repografía	1	Monitor txistu	4



17. LA ADMINISTRACION LOCAL

PUESTO DE TRABAJO	PLAZAS	PUESTO DE TRABAJO	PLAZAS
Montero	4	Telefonista	1
Músico archivero	1	Terapeuta ocupacional	1
Oboe	2	Técnico medio actividades socio culturales	26
Oficial control mantenimiento	222	Técnico medio archivo	5
Oficial de cocina	11	Técnico medio centro operaciones	1
Oficial mantenimiento laboratorio	1	Técnico medio comunicaciones	1
Oficial	5	Técnico medio coordinador deporte	11
Operador programador	9	Ténico medio educación	5
Operador sala	2	Ténico medio formación	4
Operario limpieza camarero	44	Ténico medio infancia y familia	1
Percusion B	1	Ténico medio información geografica	1
Percusion C	3	Ténico medio normalización lingüística	5
Periodista	1	Ténico medio prevencion	1
Programador	3	Ténico medio prevención seguridad	1
Psicólogo	20	Técnico medio relaciones laborales	1
Psicólogo salud pública	1	Ténico medio traductor	4
Psicopedagogo	3	Técnico medio prensa y protocolo	1
Químico	1	Trabajadora social	56
Responsable servicio social base	6	Trombón	3
Responsable unidad	9	Trompa	3
Sargento	1	Trompeta B	1
Saxofón	4	Trompeta	2
Secretario alcaldía	1	Técnico superior administración general	20
Secretario del pleno	1	Técnico superior aplicaciones informáticas	10
Sociólogo	4	Técnico superior comunicaciones	1
Subcomisario en prácticas	1	Técnico superior cooperación al desarrollo	1
Subcomisario	2	Técnico superior documentalista	2
Subcomisario subjefe	1	Técnico superior empleo	6
Subdirector B música	1	Técnico superior explotación	3
Subinspector	4	Técnico superior formación ocupacional	2
Subinspector subjefe	2	Técnico superior formación	1
Suboficial	14	Técnico superior gestión diseño	1
Supervisor	2	Técnico superior gestión informatica	1
Técnico administración esp diseñador grafico	1	Técnico superior planificación	1
Técnico biblioteca documentalista	1	Técnico superior selección personal	2
Técnico congresos turismo	2	Técnico superior sistemas información	3
Técnico educación infantil	153	Tuba	2
Técnico información comunicación	1	Veterinario	3
Técnico informática	3	Vigilantes aparcamiento	16
Técnico laboratorio	6		
Técnico medios audiovisuales	9		
Técnico organización	1		
Técnico prevencion ergonomía	1		
Técnico de inmigración	2		
Técnico empleo formación	4		
Técnico especialista mantenimiento	6		
Técnico gestión protocolo	1		
Técnico medio	12		
Técnico superior	18		

Elaboración: Gabinete de Estudios y Estadísticas



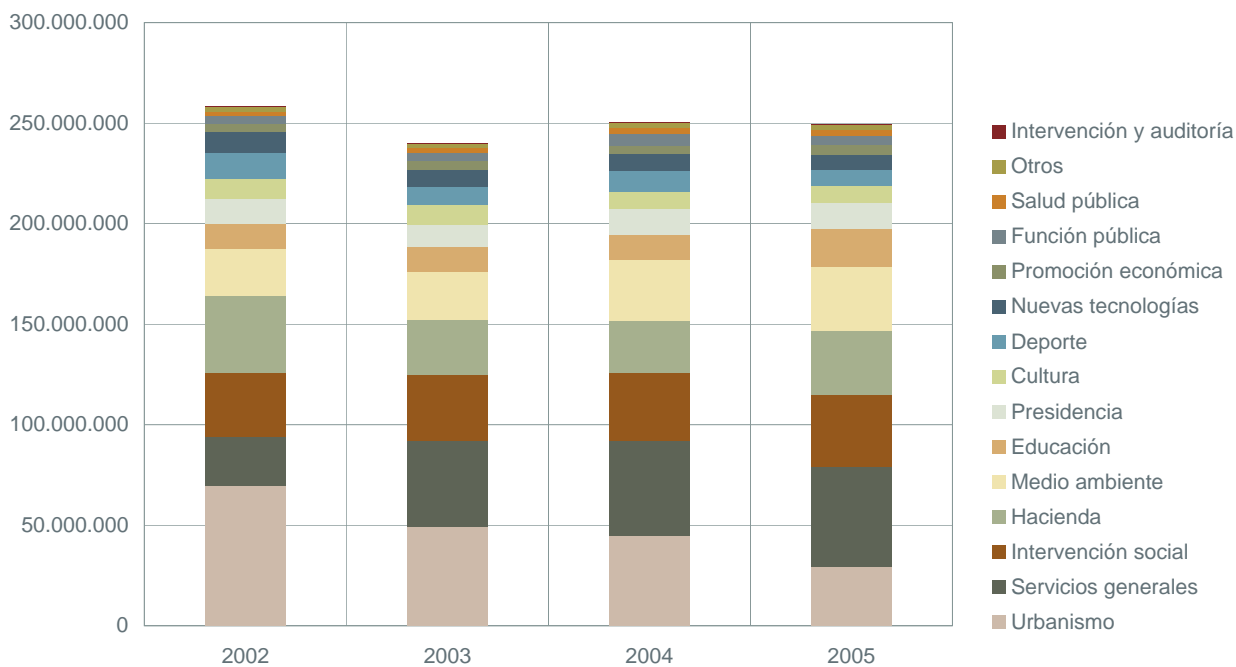
### 17.3 EL PRESUPUESTO MUNICIPAL

#### 17.3.1 Administración municipal: Clasificación orgánica (en euros)

DEPARTAMENTOS	2002	2003	2004	2005
Urbanismo	69522423	49574461	44572290	29470177
Servicios generales	24251290	42330362	47537851	49847392
Intervención social	32196590	32851107	33766239	35428794
Hacienda	38272846	27527913	25684540	31851848
Medio ambiente	23067026	23673938	30548958	31668610
Educación	12872711	12544401	12563978	19362873
Presidencia	12194363	10815629	12680514	13106079
Cultura	9968125	9774833	8444017	8067997
Deporte	12923766	9433368	10268292	8177497
Nuevas tecnologías	10726076	8564337	8949260	7250296
Promoción económica	3978620	4105320	3998910	4887311
Función pública	3530660	3919718	6025850	4752046
Salud pública	2392955	2542475	2594860	2588858
Otros	2202435	2292082	2510571	2792746
Intervención y auditoría	282020	297999	305129	315759
<b>Total</b>	<b>258381906</b>	<b>240247943</b>	<b>250451259</b>	<b>249568283</b>

Elaboración: Gabinete de Estudios y Estadísticas

#### Evolución del presupuesto municipal por departamentos (en euros)



Elaboración: Gabinete de Estudios y Estadísticas



### 17.3.2 Administración municipal: Clasificación económica (en euros)

CAPITULO: CONCEPTO	2002	2003	2004	2005
Capítulo 1: Gastos de personal	84916165	89714584	101487439	106053998
Capítulo 2: Compras y bienes corrientes	68937077	70156507	71515663	75146136
Capítulo 3 : Gastos financieros	877480	971497	1177100	2691833
Capítulo 4: Transferencias corrientes	23865753	28653180	27719264	29836306
Gasto corriente	178596475	189495768	201899466	213728274
Capítulo 6: Inversiones reales	72678946	47492547	46236198	30057712
Capítulo 7: Transferencias de capital	7034365	3184608	2120575	1531341
Capítulo 8: Activos financieros	72120	75020	195020	135020
Capítulo 9: Pasivos financieros				4115935
Gasto de capital	79785431	50752175	48551793	35840008
<b>Total</b>	<b>258381906</b>	<b>240247943</b>	<b>250451259</b>	<b>249568282</b>

Elaboración: Gabinete de Estudios y Estadísticas

### 17.3.3 Administración municipal: Clasificación económica. Porcentajes verticales

CAPITULO: CONCEPTO	2002	2003	2004	2005
Capítulo 1: Gastos de personal	32,86%	37,34%	40,52%	42,49%
Capítulo 2: Compras y bienes corrientes	26,68%	29,20%	28,55%	30,11%
Capítulo 3 : Gastos financieros	0,34%	0,40%	0,47%	1,08%
Capítulo 4: Transferencias corrientes	9,24%	11,93%	11,07%	11,96%
Gasto corriente	69,12%	78,88%	80,61%	85,64%
Capítulo 6: Inversiones reales	28,13%	19,77%	18,46%	12,04%
Capítulo 7: Transferencias de capital	2,72%	1,33%	0,85%	0,61%
Capítulo 8: Activos financieros	0,03%	0,03%	0,08%	0,05%
Capítulo 9: Pasivos financieros	0,00%	0,00%	0,00%	1,65%
Gasto de capital	30,88%	21,12%	19,39%	14,36%
<b>Total</b>	<b>100,00%</b>	<b>100,00%</b>	<b>100,00%</b>	<b>100,00%</b>

Elaboración: Gabinete de Estudios y Estadísticas