



## 5 OCIO Y CULTURA

---

### 5.1 Bibliotecas

- 5.1.1 Biblioteca por titularidad
- 5.1.2 Fondos por titularidad de la biblioteca y tipo de material
- 5.1.3 Fondos por titularidad de la biblioteca y lengua
- 5.1.4 Fondos por titularidad de la biblioteca y secciones
- 5.1.5 Fondos por Biblioteca. Bibliotecas de la red municipal y biblioteca provincial
- 5.1.6 Préstamos por titularidad de la biblioteca , secciones, idioma y temática
- 5.1.7 Red municipal de bibliotecas. Préstamos por lengua, soporte y secciones
- 5.1.8 Socios de las bibliotecas por tipo de público: edad y sexo según titularidad
- 5.1.9 Socios de las bibliotecas municipales por tipo de público: edad y sexo
- 5.1.10 Indicadores sintéticos

### 5.2 Museos

- 5.2.1 Visitantes a museos por meses
- 5.2.2 Visitas a museos por mes y tipo de visita: individual y colectiva
- 5.2.3 Visitantes a museos del municipio por museo visitado y tipo de visita
- 5.2.4 Visitas a museos por museo visitado y tipo de visita
- 5.2.5 Museo Artium: Visitantes por procedencia
- 5.2.6 Museo Artium: Visitantes por sexo

### 5.3 Teatros

- 5.3.1 Red municipal de teatros
- 5.3.2 Teatro Principal: espectáculos, funciones y espectadores por mes
- 5.3.3 Teatro Principal: espectáculos, funciones y espectadores por tipo de acto

### 5.4 Centros Cívicos y Deportivos

- 5.4.1 Red municipal de centros cívicos y deportivos por tipo de centro
- 5.4.2 Abonados deportivos a las instalaciones municipales por edad
- 5.4.3 Campaña de actividades 2004-2005
  - 5.4.3.1 Actividades e inscripciones en los Centros Cívicos y Deportivos
  - 5.4.3.2 Características de las personas inscritas en actividades





## 5.1 BIBLIOTECAS

### 5.1.1 Bibliotecas por titularidad

TITULARIDAD	Total
Pública Municipal	10
Pública Provincial	1
Universitaria	5
Especializada	4
<b>Total</b>	<b>20</b>

Fuente: Gabinete de Estudios y Estadísticas. Dpto. Nuevas Tecnologías

### 5.1.2 Fondos por titularidad de la biblioteca y tipo de material. Año 2004

TIPO DE MATERIAL	Ayuntamiento	Titularidad		Total
		Diputación		
Monografías	124252	154731		278983
Public. periódicas	449	2378		2827
Documentos electrónicos	2252	1319		3571
Documentos audiovisuales	3195	9839		13034
Archivos sonoros	9062			9062
<b>Total</b>	<b>139210</b>	<b>168267</b>		<b>307477</b>

Fuente:Gabinete de Estudios y Estadísticas. Dpto. Nuevas Tecnologías

### 5.1.3 Fondos por titularidad de la biblioteca y lengua. Año 2004

LENGUA	Ayuntamiento	Titularidad		Total
		Diputación		
Euskera	31706	15382		47088
Español	98271	146331		244602
Inglés	5095	3025		8120
Francés	472	1880		2352
Arabe	56	0		56
Aleman	237	220		457
Italiano	136	0		136
Otro	3237	1429		4666
<b>Total</b>	<b>139210</b>	<b>168267</b>		<b>307477</b>

Fuente:Gabinete de Estudios y Estadísticas. Dpto. Nuevas Tecnologías



5.1.4 Fondos por titularidad de la biblioteca y secciones. Año 2004

TIPO DE MATERIAL	Titularidad		Total
	Ayuntamiento	Diputación	
Infantil	42320	17262	59582
Adultos	96890	151005	247895
<b>Total</b>	<b>139210</b>	<b>168267</b>	<b>307477</b>

Fuente:Gabinete de Estudios y Estadísticas. Dpto. Nuevas Tecnologías

5.1.5 Fondos por Biblioteca. Bibliotecas de la red municipal y biblioteca provincial. Año 2004

BIBLIOTECA	Fondos
Red Ayuntamiento	
Arriaga	10387
Lauaxeta (CC Judimendi)	14776
Pedro de Axular (CC Iparralde)	9310
Xabier Lizardi (CC Hegoalde)	13422
Arana	11160
Abetxuko	4870
María de Maeztu (CC Europa)	14828
Lakua	13056
Aldabe	11450
Ariznabarra	11716
Depósito	24235
<b>Total Red Ayuntamiento</b>	<b>139210</b>
Red Diputación	
Casa de Cultura Ignacio Aldecoa	168267
<b>Total Red Diputación</b>	<b>168267</b>

Fuente:Gabinete de Estudios y Estadísticas. Dpto. Nuevas Tecnologías

5.1.6 Préstamos por titularidad de la biblioteca, secciones, idioma y temática. Año 2004

SECCIONES	Titularidad		Total
	Red Municipal	Diputación	
Infantil	64564	18556	83120
Público adulto	153547	133458	287005
<b>Total</b>	<b>218111</b>	<b>152014</b>	<b>370125</b>
IDIOMA			
Euskera	24907	4196	29103
Español	166111	147818	313929
Otro	27093		27093
<b>Total</b>	<b>218111</b>	<b>152014</b>	<b>370125</b>
TEMATICA		Diputación	
Generalidades		4433	
Filosofía, Psicología		4189	
Religión, Teología		1108	
Ciencias Sociales		4451	
Matemáticas, CC. Naturales		1805	
Ciencias Aplicadas, Medicina		7453	
Bellas Artes, Juegos		6418	
Lenguaje, Literatura		58428	
Geografía, Historia		9787	
Otros		53942	
<b>Total</b>		<b>152014</b>	

Fuente:Gabinete de Estudios y Estadísticas. Dpto. Nuevas Tecnologías



## 5.1 BIBLIOTECAS

### 5.1.7 Red municipal de bibliotecas. Préstamos por lengua y por secciones . Año 2004

LENGUA	Arriaga	Judimendi	Iparralde	Hegoalde	Arana	Abetxuko	Europa	Lakua	Aldabe	Ariznabarra	Total
Euskera	2803	3635	1576	1515	1881	778	4087	4427	2176	2029	<b>24907</b>
Español	22898	23534	10490	12514	10246	2102	20321	30495	21371	12140	<b>166111</b>
Otro	3184	7555	166	397	177		520	8765	6100	229	<b>27093</b>
<b>Total</b>	<b>28885</b>	<b>34724</b>	<b>12232</b>	<b>14426</b>	<b>12304</b>	<b>2880</b>	<b>24928</b>	<b>43687</b>	<b>29647</b>	<b>14398</b>	<b>218111</b>
<b>SECCIONES</b>											
Infantil	8614	6490	3209	3029	3846	1540	8757	14877	7764	6438	<b>64564</b>
Adultos	20271	28234	9023	11397	8458	1340	16171	28810	21883	7960	<b>153547</b>
<b>Total</b>	<b>28885</b>	<b>34724</b>	<b>12232</b>	<b>14426</b>	<b>12304</b>	<b>2880</b>	<b>24928</b>	<b>43687</b>	<b>29647</b>	<b>14398</b>	<b>218111</b>

Fuente: Servicio de Bibliotecas. Dpto. de Cultura. Ayto. de Vitoria-Gasteiz.



5.1 BIBLIOTECAS

5.1.8 Socios de las bibliotecas por tipo de público: edad y sexo según titularidad. Año 2004

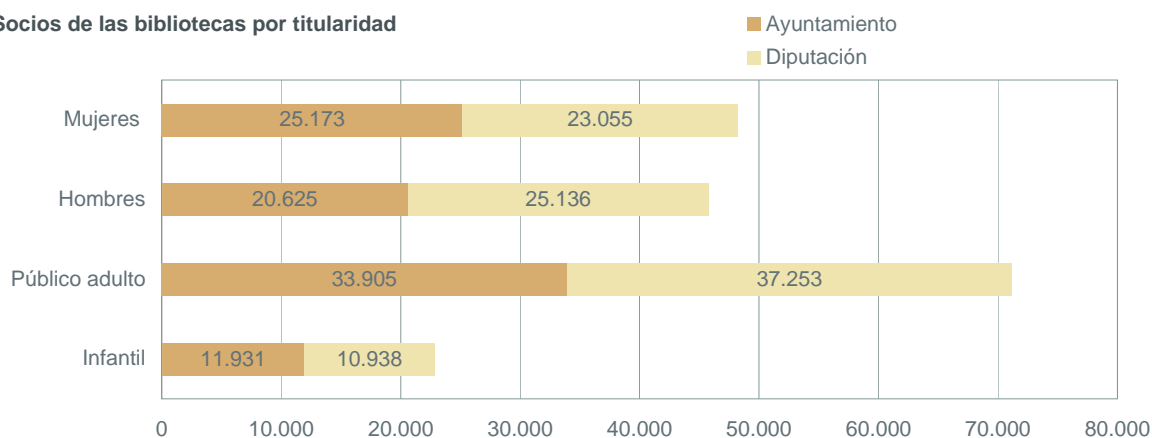
EDAD	Titularidad		Total
	Red Municipal	Diputación	
Infantil	11931	10938	22869
Público adulto	33905	37253	71158
Institución	31		31
<b>Total</b>	<b>45867</b>	<b>48191</b>	<b>94058</b>

SEXO	Titularidad		Total
	Ayuntamiento	Diputación	
Mujeres	25173	23055	48228
Hombres	20625	25136	45761
No aplicable	69		69
<b>Total</b>	<b>45867</b>	<b>48191</b>	<b>94058</b>

Fuente: Gabinete de Estudios y Estadísticas. Dpto. de Nuevas Tecnologías

Socios de las bibliotecas por titularidad



5.1.9 Socios de las bibliotecas municipales por tipo de público: edad y sexo. Año 2004

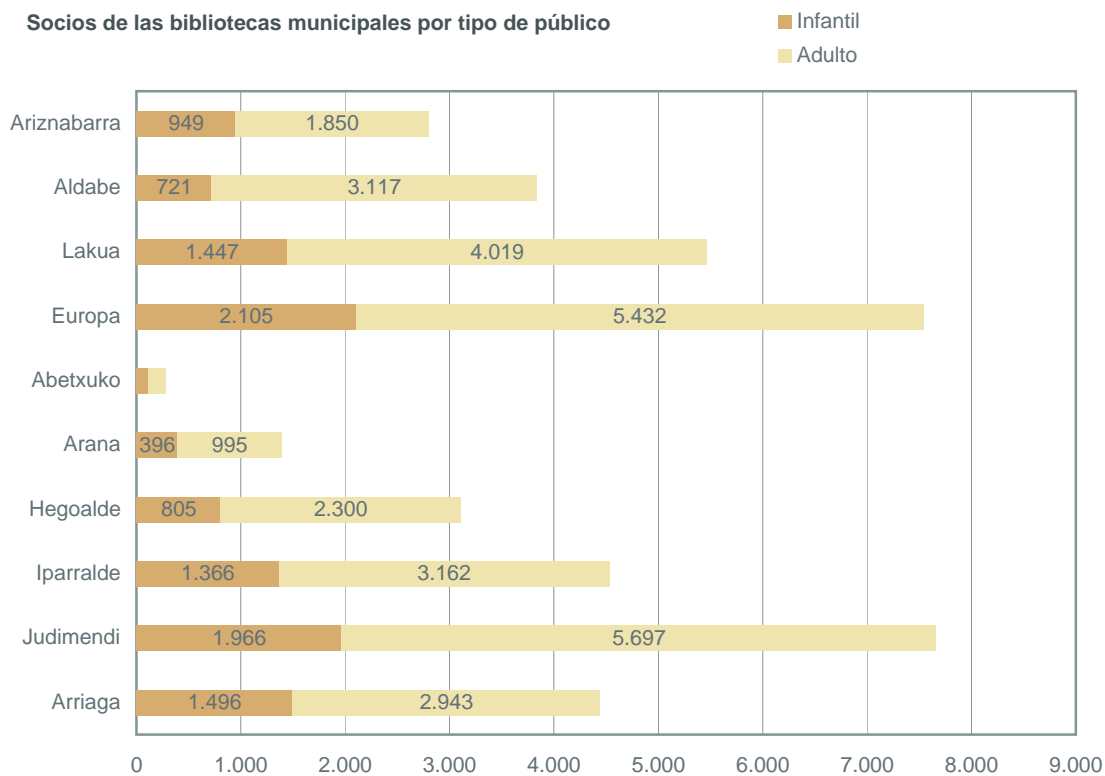
LENGUA	Arriaga	Judimendi	Iparralde	Hegoalde	Arana	Abetxuko	Europa	Lakua	Aldabe	Ariznabarra	Otros
Infantil	1496	1966	1366	805	396	114	2105	1447	721	949	566
Adulto	2943	5697	3162	2300	995	165	5432	4019	3117	1850	4225
Institución	5	5	2	2	2	1	4	7	1	2	
<b>Total</b>	<b>4444</b>	<b>7668</b>	<b>4530</b>	<b>3107</b>	<b>1393</b>	<b>280</b>	<b>7541</b>	<b>5473</b>	<b>3839</b>	<b>2801</b>	<b>4791</b>
Hombres	2168	3746	1851	1235	602	105	3121	2464	1760	1317	2261
Mujeres	2270	3915	2674	1872	789	174	4414	3001	2057	1483	2524
No consta	6	7	5	0	2	1	6	8	22	1	6
<b>Total</b>	<b>4444</b>	<b>7668</b>	<b>4530</b>	<b>3107</b>	<b>1393</b>	<b>280</b>	<b>7541</b>	<b>5473</b>	<b>3839</b>	<b>2801</b>	<b>4791</b>

Fuente: Servicio de Bibliotecas. Dpto. de Cultura. Ayto. de Vitoria-Gasteiz.

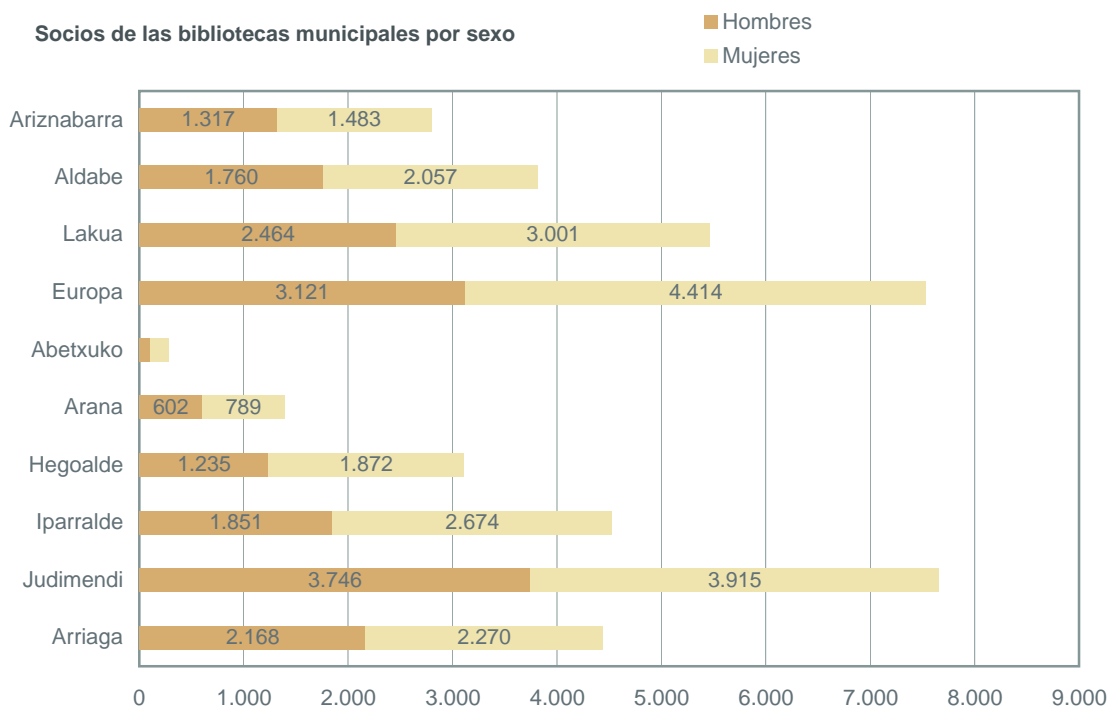
Otros : Personas socias de la Casa de la Cultura que han utilizado servicios puntualmente de Red Municipal, sin asignación a un C.C..



Socios de las bibliotecas municipales por tipo de público



Socios de las bibliotecas municipales por sexo





## 5.1 BIBLIOTECAS

### 5.1.10 Indicadores sintéticos

#### POBLACIÓN

<b>Total población 1-1-2004</b>	<b>224965</b>
Población 0-15 años	29406
Población 16 años y más	195559
Mujeres	113929
Hombres	111036

#### POBLACIÓN SOCIA DE LAS BIBLIOTECAS

<b>Total socios</b>	<b>94058</b>
Infantil	22869
Personas adultas	71158
Institución	31
Mujeres	48228
Hombres	45761
No aplicable	69
% de socios sobre el total de población	41,81
% de socios sobre la población infantil	77,77
% de socios sobre la población adulta	36,38
% de Mujeres socias	42,33
% de Hombres socios	41,21

#### PRESTAMOS

<b>Total préstamos año 2004</b>	<b>370128</b>
Préstamos población infantil	83120
Préstamos población adulta	287005
Préstamos por habitante al año	1,64
Préstamos por niña/niño	2,82
Préstamos por persona adulta	1,47
Préstamos por socio al año	3,93
Préstamos por socio infantil	3,63
Préstamos por socio adulto	4,03
Préstamos por semana	6,98

Fuente:Gabinete de Estudios y Estadísticas. Dpto. de Nuevas Tecnologías





## 5.2 MUSEOS

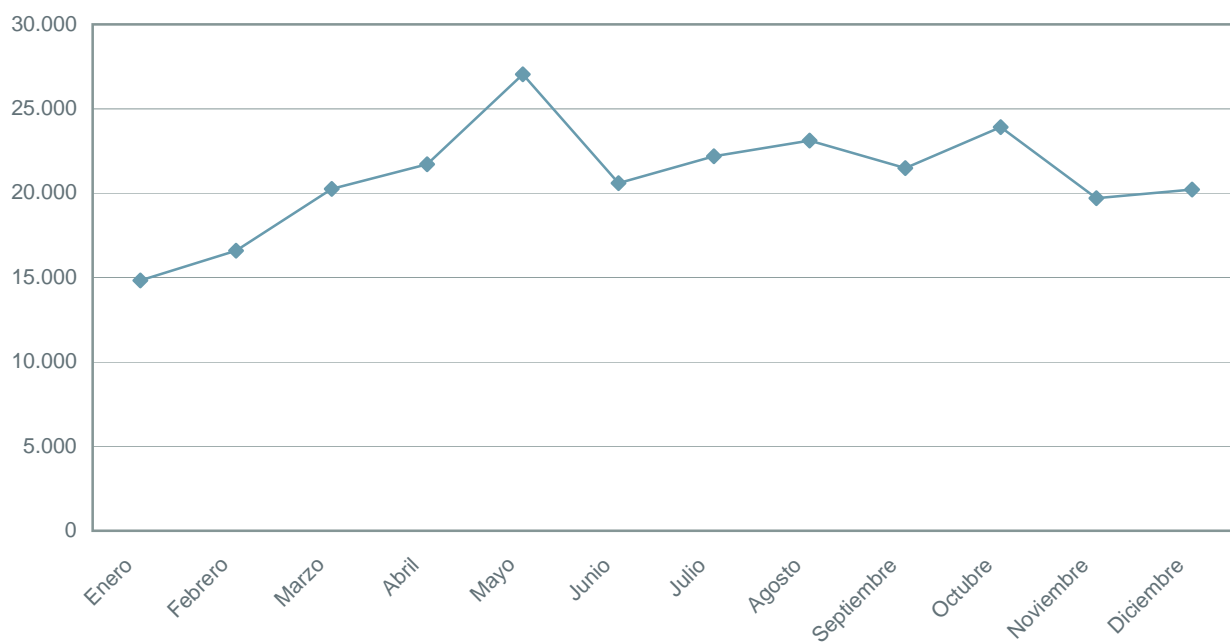
### 5.2.1 Visitantes a museos por meses (1). Años 2002, 2003 y 2004.

MES	2002	2003	2004
Enero	13387	13852	14833
Febrero	12687	16712	16595
Marzo	15701	20896	20253
Abril	25101	22938	21708
Mayo	39630	23442	27043
Junio	28447	18628	20601
Julio	20218	15761	22192
Agosto	23364	16513	23117
Septiembre	17343	18915	21477
Octubre	23793	16740	23907
Noviembre	30379	15376	19698
Diciembre	18095	15205	20217
<b>Total</b>	<b>268145</b>	<b>214978</b>	<b>251641</b>

Fuente: Servicio de Museos de la Diputación Foral de Álava y Museo Artium

(1) Están incluidos además de los museos del municipio, los de La Hoya e Iruña. El Museo Artium se inauguró en el mes de abril de 2002.

Gráfico 5.2.1. Visitantes a Museos por meses. Año 2004





## 5.2 MUSEOS

### 5.2.2 Visitas a museos por mes y tipo de visita: individual y colectiva. Año 2004 (1)

MES	Individuales	Colectivas	Total
Enero	11912	2921	14833
Febrero	12362	4233	16595
Marzo	15003	5250	20253
Abril	17861	3847	21708
Mayo	17686	9357	27043
Junio	14042	6559	20601
Julio	18539	3653	22192
Agosto	21997	1120	23117
Septiembre	19494	1983	21477
Octubre	18839	5068	23907
Noviembre	14518	5180	19698
Diciembre	16193	4024	20217
<b>Total</b>	<b>198446</b>	<b>53195</b>	<b>251641</b>

Fuente: Servicio de Museos. Dpto. de Cultura. Diputación Foral de Álava

(1) Están incluidos además de los museos del municipio los de La Hoya e Iruña.

### 5.2.3 Visitantes a museos por museo visitado y tipo de visita. Años 2003 y 2004

MUSEO	2003	2004
Artium	75800	89791
Bellas Artes	36260	30177
Arqueología	27573	24672
Naipes	32512	31315
Ciencias Naturales	13191	20454
Armería	8165	6723
Heráldica	4650	4908
La Hoya	9744	8790
Iruña	7083	8807
Arte Sacro (Catedral Nueva)		26004
<b>Total</b>	<b>214978</b>	<b>251641</b>

Fuente: Servicio de Museos. Dpto. de Cultura. Diputación Foral de Álava. Museo Artium

### 5.2.4 Visitantes a museos por museo visitado y tipo de visita. Año 2004

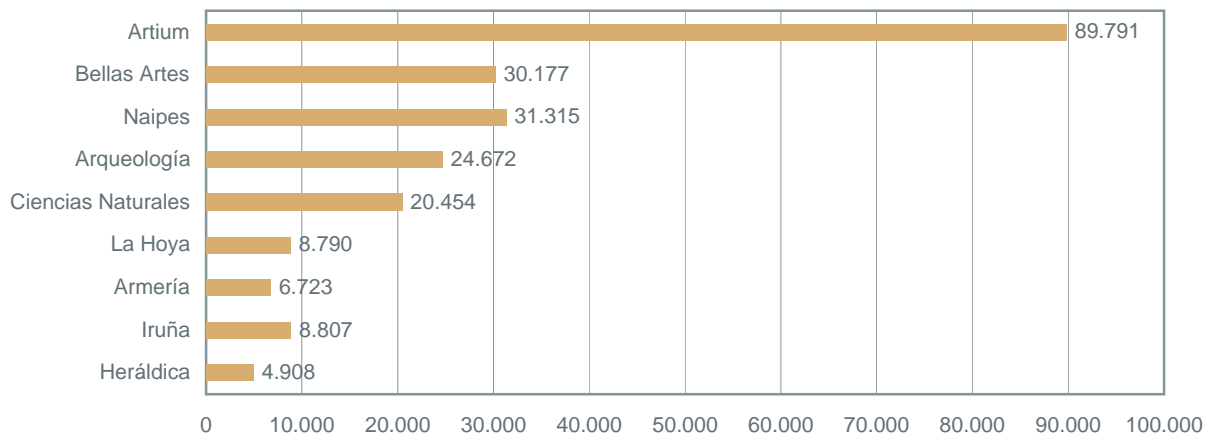
MUSEO	Individuales	Colectivas	Total
Artium	80193	9598	89791
Bellas Artes	20584	9593	30177
Arqueología	18101	6571	24672
Naipes	19203	12112	31315
Ciencias Naturales	15925	4529	20454
Armería	6070	653	6723
Heráldica	4058	850	4908
La Hoya	5210	3580	8790
Iruña	6285	2522	8807
Arte Sacro (Catedral Nueva)	22817	3187	26004
<b>Total</b>	<b>198446</b>	<b>53195</b>	<b>251641</b>

Fuente: Servicio de Museos. Dpto. de Cultura. Diputación Foral de Álava. Museo Artium



5.2 MUSEOS

5.2.4. Visitantes a museos por museo y tipo de visita. Año 2004



5.2.5 Museo Artium: Visitantes por procedencia. Año 2004

PROCEDENCIA	Total	%
Álava	39863	44,40%
Bizkaia	11533	12,84%
Gipuzkoa	8498	9,46%
Navarra	3913	4,36%
Madrid	3914	4,36%
Cataluña	3044	3,39%
Castilla (Castilla La Mancha y Castilla León)	3044	3,39%
Otras comunidades	7829	8,72%
Extranjero	8154	9,08%
<b>Total</b>	<b>89792</b>	<b>100,00%</b>

Fuente: Museo Artium

5.2.6 Museo Artium: Visitantes por sexo. Año 2004

SEXO	Total	%
Mujeres	48487	54,00%
Hombres	41304	46,00%
<b>Total</b>	<b>89791</b>	<b>100,00%</b>

Fuente: Museo Artium



### 5.3 TEATROS

#### 5.3.1 Red municipal de teatros

TEATRO	Aforo
Aldabe	175
Beñat Etxepare	284
Federico Garcia Lorca	250
Ipar-Arriaga	190
Jesús Ibañez de Matauco	298
Principal	928
Teatro de Calle	

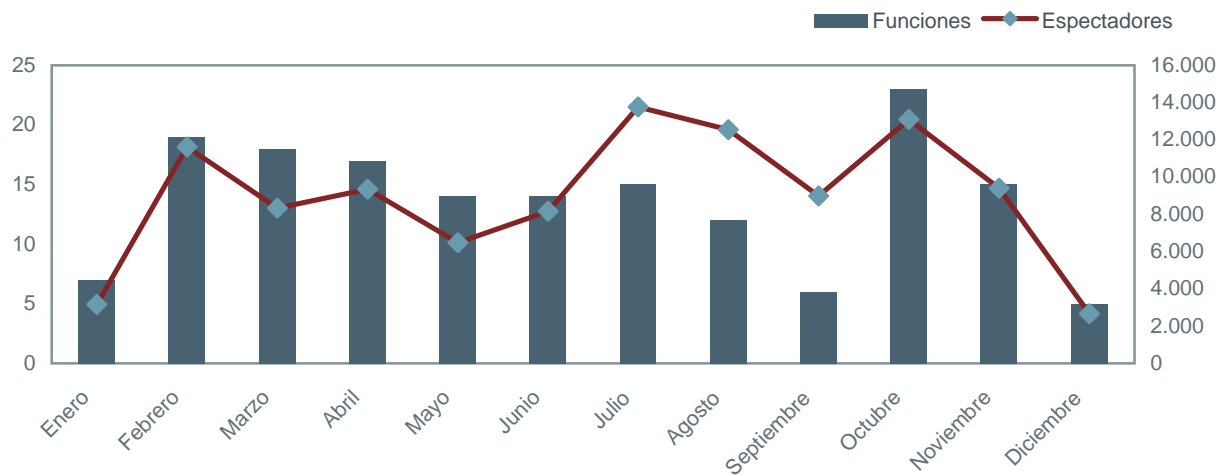
Fuente: Servicio de Planificación y Programación cultural. Ayto. Vitoria-Gasteiz

#### 5.3.2 Teatro Principal: espectáculos, funciones y espectadores por mes. Año 2004

MES	Espectáculos	Funciones	Espectadores
Enero	7	7	3163
Febrero	16	19	11625
Marzo	18	18	8341
Abril	14	17	9347
Mayo	14	14	6471
Junio	13	14	8155
Julio	15	15	13761
Agosto	5	12	12550
Septiembre	6	6	8991
Octubre	20	23	13097
Noviembre	15	15	9395
Diciembre	5	5	2658
<b>Total</b>	<b>148</b>	<b>165</b>	<b>107554</b>

Fuente: Servicio de Planificación y Programación cultural. Ayto. Vitoria-Gasteiz

Teatro Principal :espectadores y funciones por meses. Año 2004





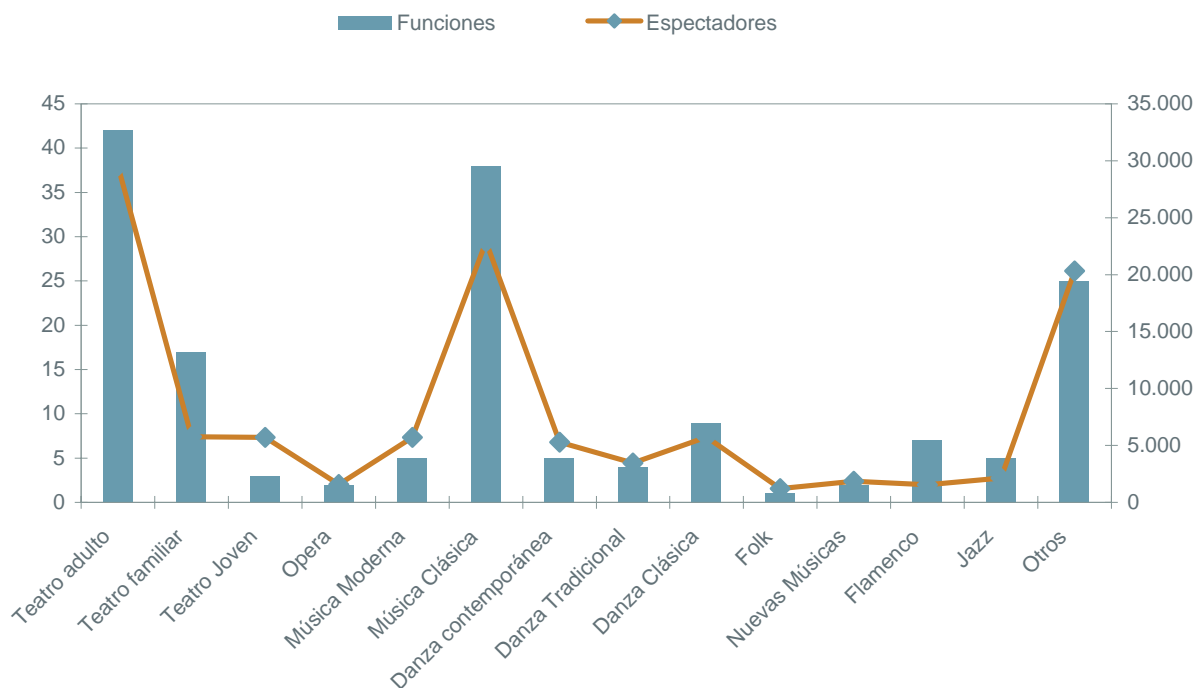
### 5.3 TEATROS

#### 5.3.3 Teatro Principal: Funciones y espectadores por tipo de acto. Año 2004

TIPO DE ACTO	Funciones	Espectadores
Teatro adulto	42	29533
Teatro familiar	17	5760
Teatro Joven	3	568
Opera	2	1574
Música Moderna	5	5715
Música Clásica	38	22882
Danza contemporánea	5	5280
Danza Tradicional	4	3453
Danza Clásica	9	5740
Folk	1	1200
Nuevas Músicas	2	1845
Flamenco	7	1558
Jazz	5	2125
Otros	25	20321
<b>Total</b>	<b>165</b>	<b>107554</b>

Fuente: Servicio de Planificación y Programación cultural. Ayto. Vitoria-Gasteiz

Teatro Principal : espectadores por tipo de acto.





#### 5.4 CENTROS CÍVICOS Y DEPORTIVOS

##### 5.4.1 Red municipal de centros cívicos y deportivos por tipo de centro (1)

###### NOMBRE Y TIPO DE CENTRO

CENTROS INTEGRADOS (2)	6
CC. Aldabe	
CC Hegoalde	
CC Iparralde	
CC Judimendi	
CC Lakua	
CC Europa	
CENTROS SOCIO-CULTURALES	5
CC Arriaga	
CC Abetxuko	
CC Arana	
CC Ariznabarra	
CC Campillo	
CENTROS DEPORTIVOS	8
Polideportivo Arriaga	
Polideportivo Abetxuko	
Polideportivo Arana	
Polideportivo Ariznabarra	
Polideportivo Landazuri	
Pista de Hielo	
Mendizorrotza	
Frontones Beti Jai	
<b>Total</b>	<b>19</b>

Fuente: Comisión Interdepartamental de Centros Cívicos. Ayto. de Vitoria-Gasteiz

(1) No están incluidos todos los centros e instalaciones deportivas municipales. Únicamente los adscritos a los centros cívicos y los integrados en la aplicación de gestión común de los Centros cívicos.

(2) Los Centros Integrados contienen en un único edificio tanto los servicios e instalaciones deportivas como los socio-culturales



#### 5.4 CENTROS CÍVICOS Y DEPORTIVOS

##### 5.4.2 Abonados deportivos a las instalaciones municipales por edad, población total en ese estrato de edad y % de población abonada por edad. Año 2004

GRUPOS DE EDAD	Abonados	Población 1/1/2004	% abonados s/ el grupo de edad
0-4	2307	9762	23,63%
5 a 9	4704	8930	54,65%
10 a 14	5637	8870	62,40%
15 a 19	6682	10720	59,83%
20 a 24	5524	15117	35,02%
25 a 29	6081	20336	29,64%
30 a 34	6691	20428	33,51%
35 a 39	7676	19254	40,49%
40 a 44	7397	18073	41,63%
45 a 49	5811	16942	35,13%
50 a 54	4122	15367	22,01%
55 a 59	3714	15295	31,42%
60 a 64	2942	12264	26,16%
65 a 69	2459	9645	24,55%
70 a 74	2150	9635	22,97%
75 a 79	1187	7255	16,85%
80 a 84	450	4923	9,73%
85 y más	108	4097	2,68%
<b>Total</b>	<b>75642</b>	<b>226913</b>	<b>33,62</b>

Fuente: Dpto. de Deportes. Ayto. de Vitoria-Gasteiz

#### % DE POBLACIÓN ABONADA A LAS INSTALACIONES DEPORTIVAS MUNICIPALES

Población de Vitoria-Gasteiz	224965
Población abonada	75642
%	33,29



5.4.3.1 Actividades e inscripciones en los Centros Cívicos y Deportivos

CENTRO Y ZONA	Inscripciones			Horas	Nº grupos formados	Sesiones	Actividades distintas	Plazas
	Hombres	Mujeres	Total					
CC Aldabe	1250	3775	<b>6280</b>	8432	516	6985	126	9140
CC. El Campillo	159	535	<b>694</b>	3676	71	1579	30	1125
CC. Lakua	3011	6106	<b>10007</b>	11123	555	9188	102	16745
CC. Iparralde	2241	5260	<b>10446</b>	11761	587	9482	90	12841
CC. Europa	1393	4370	<b>5763</b>	9929	381	7643	60	9435
CC. Arriaga	873	1003	<b>1876</b>	3266	131	1982	46	3763
CC. Judimendi	1340	3611	<b>6320</b>	8309	356	7157	63	7378
C Sociocultural Arana	235	413	<b>1328</b>	1227	53	831	21	1915
C.Sociocultural Ariznabarra	341	424	<b>895</b>	2603	57	1732	26	1378
CC. Hegoalde	1400	3047	<b>7634</b>	10002	487	8419	88	10682
CC. Abetxuko	220	530	<b>785</b>	2622	58	1520	22	1518
Polidep. Landazuri	100	858	<b>958</b>	719	36	719	8	1050
Polidep. Ariznabarra	531	1136	<b>1667</b>	1835	104	1760	17	1953
Polidep. Arriaga	480	1550	<b>2030</b>	2768	113	2758	13	2675
Polidep. Aranalde	328	1353	<b>1681</b>	2027	78	2027	9	1923
Polidep. Abetxuko	53	286	<b>339</b>	567	26	567	8	616
Frontones Beti-Jai	189	491	<b>680</b>	722	32	700	9	938
Mendizorroza	703	850	<b>1553</b>	2989	198	3627	13	1703
Pista de Hielo	127	159	<b>286</b>	272	18	301	3	315
Pueblos Z. rurales	52	493	<b>545</b>	1059	50	1026	5	901
<b>TOTAL</b>	<b>15026</b>	<b>36250</b>	<b>61767</b>	<b>85907</b>	<b>3907</b>	<b>70003</b>	<b>320</b>	<b>87994</b>

Fuente: Aplicación de gestión de los CC y Deportivos MAE. Análisis de inscripciones y actividades en Centros Cívicos y Deportivos. Temporada 2004/05. Gabinete de Estudios y Estadísticas. Dpto. de Nuevas Tecnologías. Ayto. de Vitoria-Gasteiz

NOTA :El total de Actividades distintas es inferior a la suma de parciales porque se puede repetir la misma Actividad en diferentes C.Cívicos.





5.4.3.2 Características de las personas inscritas en actividades.

CENTROS	Hombre	Mujer	Total	Edad				
				<14	14-29	30-44	45-59	>59
Centro Cívico Lakua	1038	2216	<b>3254</b>	842	501	1255	438	218
Centro Cívico Iparralde	874	2163	<b>3037</b>	632	464	770	630	541
Centro Cívico Europa	606	2082	<b>2688</b>	432	335	745	536	640
Centro Cívico Aldabe	729	2105	<b>2834</b>	446	688	653	440	607
Centro Cívico Judimendi	671	1803	<b>2474</b>	537	370	695	499	373
Centro Cívico Hegoalde	727	1478	<b>2205</b>	367	419	557	453	409
Polideportivo Arriaga	236	795	<b>1031</b>	129	126	390	247	139
Polideportivo Ariznabarra	284	552	<b>836</b>	117	164	333	137	85
Polideportivo Aranalde	144	604	<b>748</b>		99	162	245	242
Centro Cívico Arriaga	335	466	<b>801</b>	333	111	202	94	61
Centro Cívico El Campillo	111	320	<b>431</b>	19	64	86	107	155
Frontones Beti-Jai	116	245	<b>361</b>	16	85	133	84	43
Polideportivo Landazuri	52	393	<b>445</b>		46	119	158	122
C.D. Mendizorroza	418	483	<b>901</b>	264	131	307	134	65
Centro Cívico Ariznabarra	190	295	<b>485</b>	198	49	107	76	55
Centro Sociocultural Arana	123	273	<b>396</b>	120	65	68	70	73
Polideportivo de Abetxuko	29	147	<b>176</b>	104	19	38	35	29
Centro Cívico Abetxuko	69	156	<b>225</b>	104	19	38	35	29
Pista de Hielo	89	117	<b>206</b>	131	27	36	11	1
<b>Total personas (1)</b>	<b>6841</b>	<b>16693</b>	<b>23534</b>	<b>4791</b>	<b>3782</b>	<b>6694</b>	<b>4429</b>	<b>3887</b>

(1) Una misma persona puede acudir a dos o mas centros, por tanto la suma de personas de todos los centros es mayor al total de personas distintas  
Fuente: Aplicación de Gestión de los CC y Deportivos MAE. Análisis de inscripciones y actividades en Centros Cívicos y Deportivos. Temporada 2004-2005.  
Gabinete de Estudios y Estadísticas. Dpto de Nuevas Tecnologías. Ayto. de Vitoria - Gasteiz .