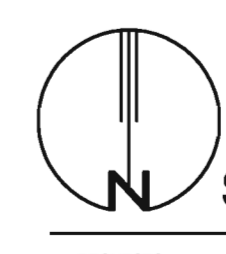
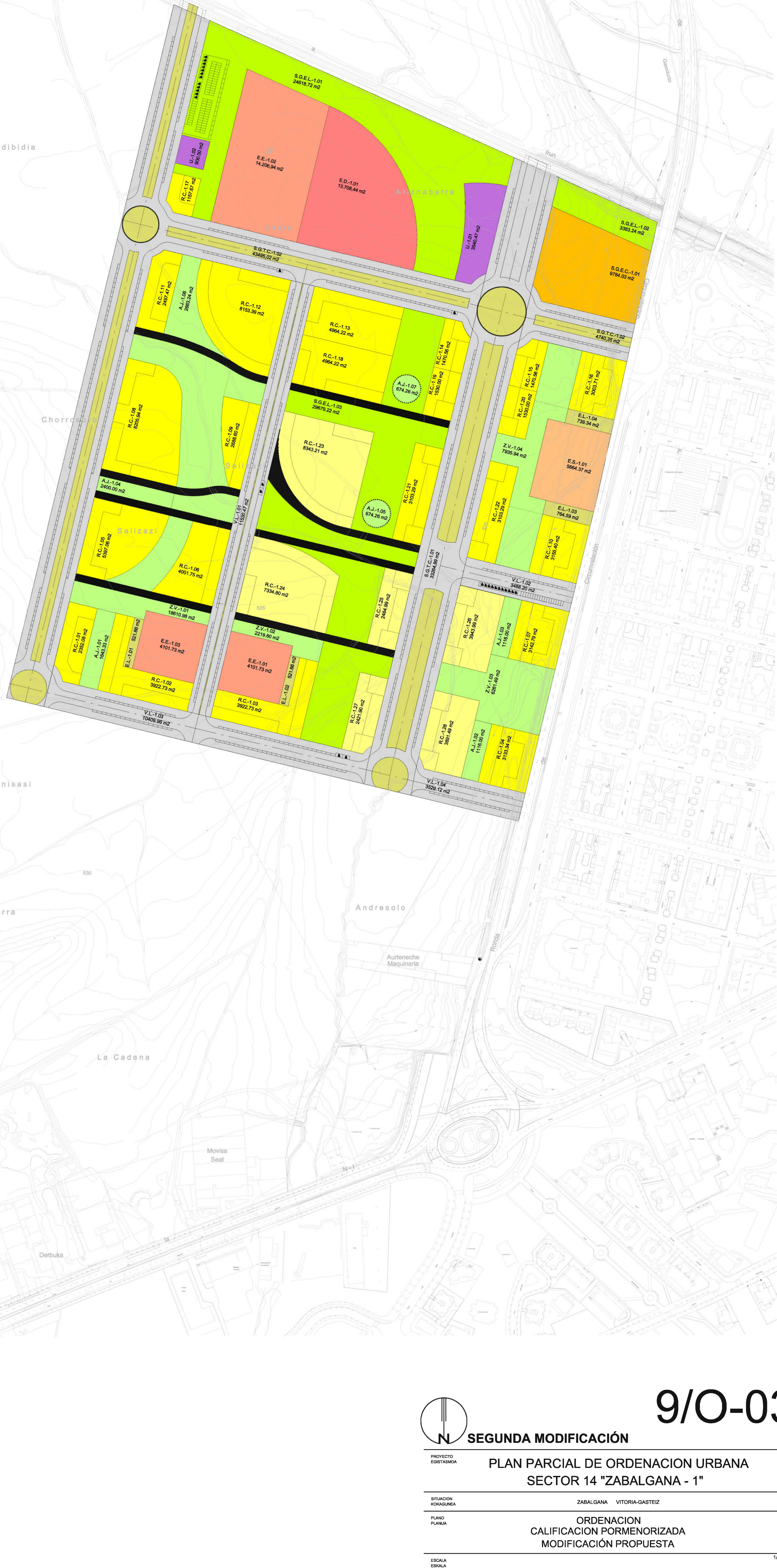


R.C. PROTECCION PUBLICA AYUNTAMIENTO.-1	
R.C.-101	2.352,08 m ²
R.C.-102	3.022,73 m ²
R.C.-103	3.022,73 m ²
R.C.-104	3.133,34 m ²
R.C.-105	3.307,06 m ²
R.C.-106	4.001,75 m ²
R.C.-107	3.142,79 m ²
R.C.-108	8.205,94 m ²
R.C.-109	2.989,50 m ²
R.C.-110	3.155,40 m ²
R.C.-111	2.497,47 m ²
R.C.-112	6.153,36 m ²
R.C.-113	4.964,22 m ²
R.C.-114	1.470,56 m ²
R.C.-115	1.470,56 m ²
R.C.-116	3.033,71 m ²
R.C.-117	1.157,67 m ²
TOTALES	62.640,94 m²
R.C. PROTECCION PUBLICA PARTICULARES.-1	
R.C.-118	4.964,22 m ²
R.C.-119	1.330,00 m ²
R.C.-120	1.330,00 m ²
R.C.-121	3.103,29 m ²
R.C.-122	3.103,29 m ²
TOTALES	14.230,80 m²
R.C. LIBRE PARTICULARES.-1	
R.C.-123	8.343,21 m ²
R.C.-124	7.334,80 m ²
R.C.-125	2.464,99 m ²
R.C.-126	3.943,59 m ²
R.C.-127	2.421,90 m ²
R.C.-128	3.951,49 m ²
TOTALES	28.409,98 m²
RESIDENCIAL COLECTIVO TOTAL.-1	105.271,18 m²
SERVICIOS URBANOS.-1	
U.-101	3.540,47 m ²
U.-102	900,00 m ²
TOTALES	4.440,47 m²
EQUIPAMIENTO EDUCATIVO.-1	
E.E.-101	4.101,73 m ²
E.E.-102	14.206,94 m ²
E.E.-103	4.101,73 m ²
TOTALES	22.410,40 m²
EQUIPAMIENTO DEPORTIVO.-1	
E.D.-101	13.708,44 m ²
TOTALES	13.708,44 m²
EQUIPAMIENTO SOCIAL.-1	
E.S.-101	5.664,37 m ²
TOTALES	5.664,37 m²
ZONAS VERDES.-1	
Z.V.-101	18.910,08 m ²
Z.V.-102	2.219,60 m ²
Z.V.-103	6.261,69 m ²
Z.V.-104	7.835,94 m ²
TOTALES	35.227,31 m²
AREAS DE JUEGOS.-1	
A.J.-101	1.643,33 m ²
A.J.-102	1.116,00 m ²
A.J.-103	1.116,00 m ²
A.J.-104	2.400,00 m ²
A.J.-105	874,89 m ²
A.J.-106	2.863,24 m ²
A.J.-107	874,89 m ²
TOTALES	10.287,35 m²
ESPACIOS LIBRES.-1	
E.L.-101	521,66 m ²
E.L.-102	821,66 m ²
E.L.-103	764,59 m ²
E.L.-104	736,34 m ²
TOTALES	2.844,25 m²
VARIO LOCAL.-1	
V.L.-101	11.930,47 m ²
V.L.-102	3.488,20 m ²
V.L.-103	10.409,96 m ²
V.L.-104	3.529,12 m ²
TOTALES	28.357,75 m²
TOTALES	228.314,98 m²
CALIFICACION PORMENORIZADA	SECTOR 14 ZABALGANA
SISTEMA GENERAL TRANSPORTES Y COMUNICACIONES.-1	
S.G.T.C.-101	33.264,99 m ²
S.G.T.C.-102	48.236,37 m ²
TOTALES	81.501,36 m²
SISTEMA GENERAL ESPACIOS LIBRES.-1	
S.G.E.L.-101	24.818,72 m ²
S.G.E.L.-102	3.305,04 m ²
S.G.E.L.-103	29.879,22 m ²
TOTALES	57.992,98 m²
SISTEMA GENERAL EQUIPAMIENTO COMUNITARIO.-1	
S.G.E.C.-101	9.784,03 m ²
TOTALES	9.784,03 m²
SUP. R.-1	228.314,98 m²
TOTALES	377.260,53 m²



SEGUNDA MODIFICACIÓN

9/O-03

**PLAN PARCIAL DE ORDENACION URBANA
SECTOR 14 "ZABALGANA - 1"**

SITUACION	ZABALGANA VITORIA-GASTEIZ
PROYECTO	KOKAGUNA
PLANO	ORDENACION
PLANKA	CALIFICACION PORMENORIZADA
	MODIFICACION PROPUESTA
ESCALA	
ESKALA	
FECHA	
DATA	