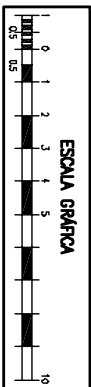
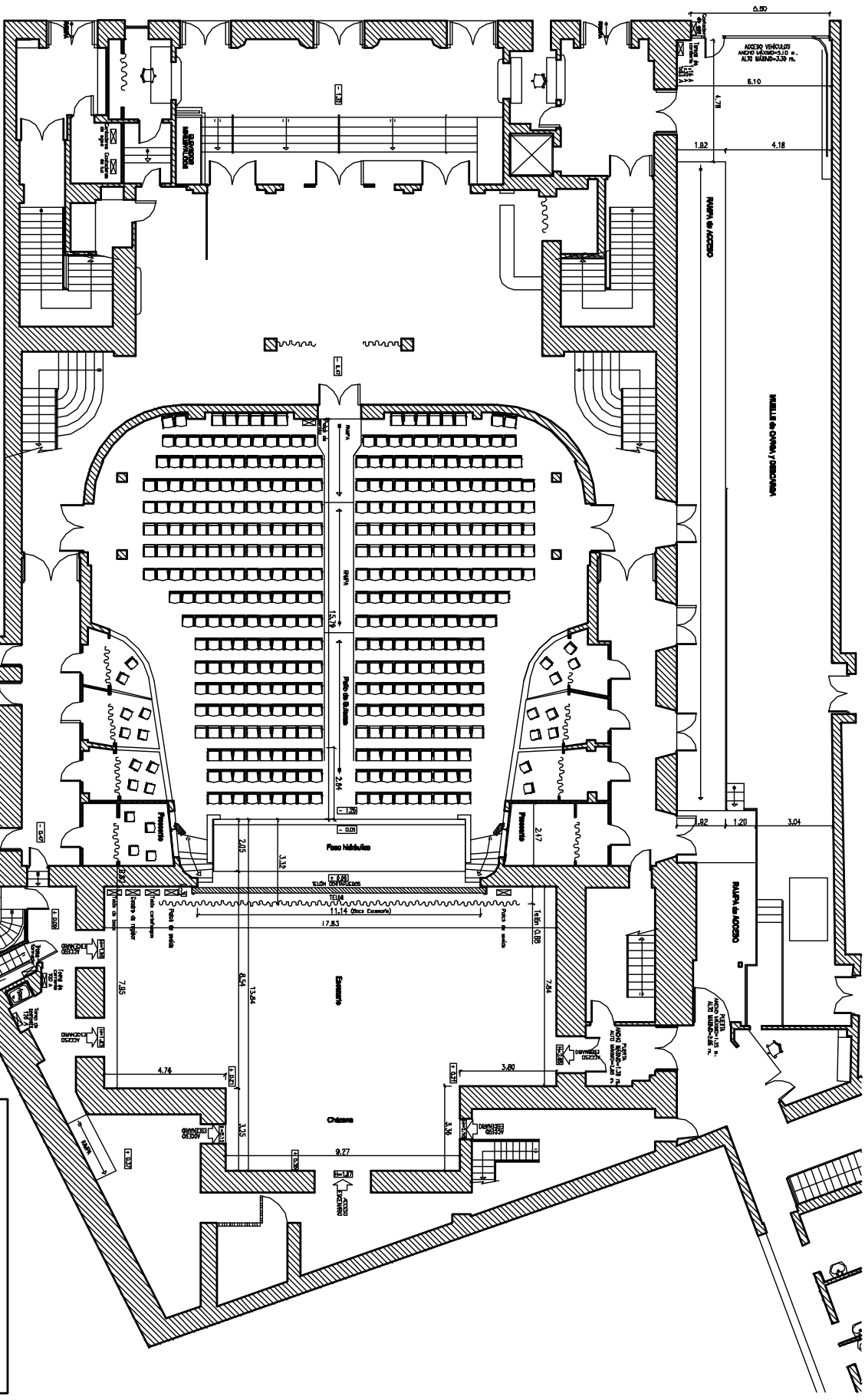
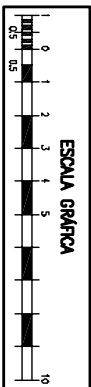
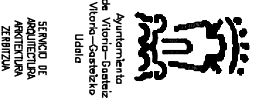
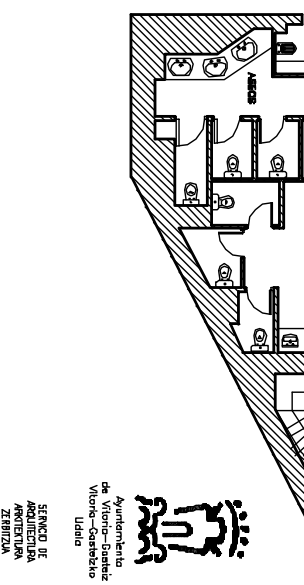
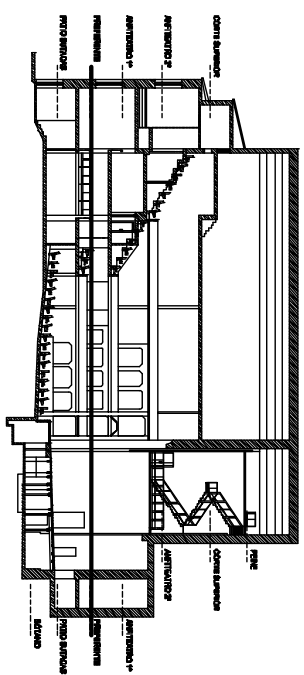
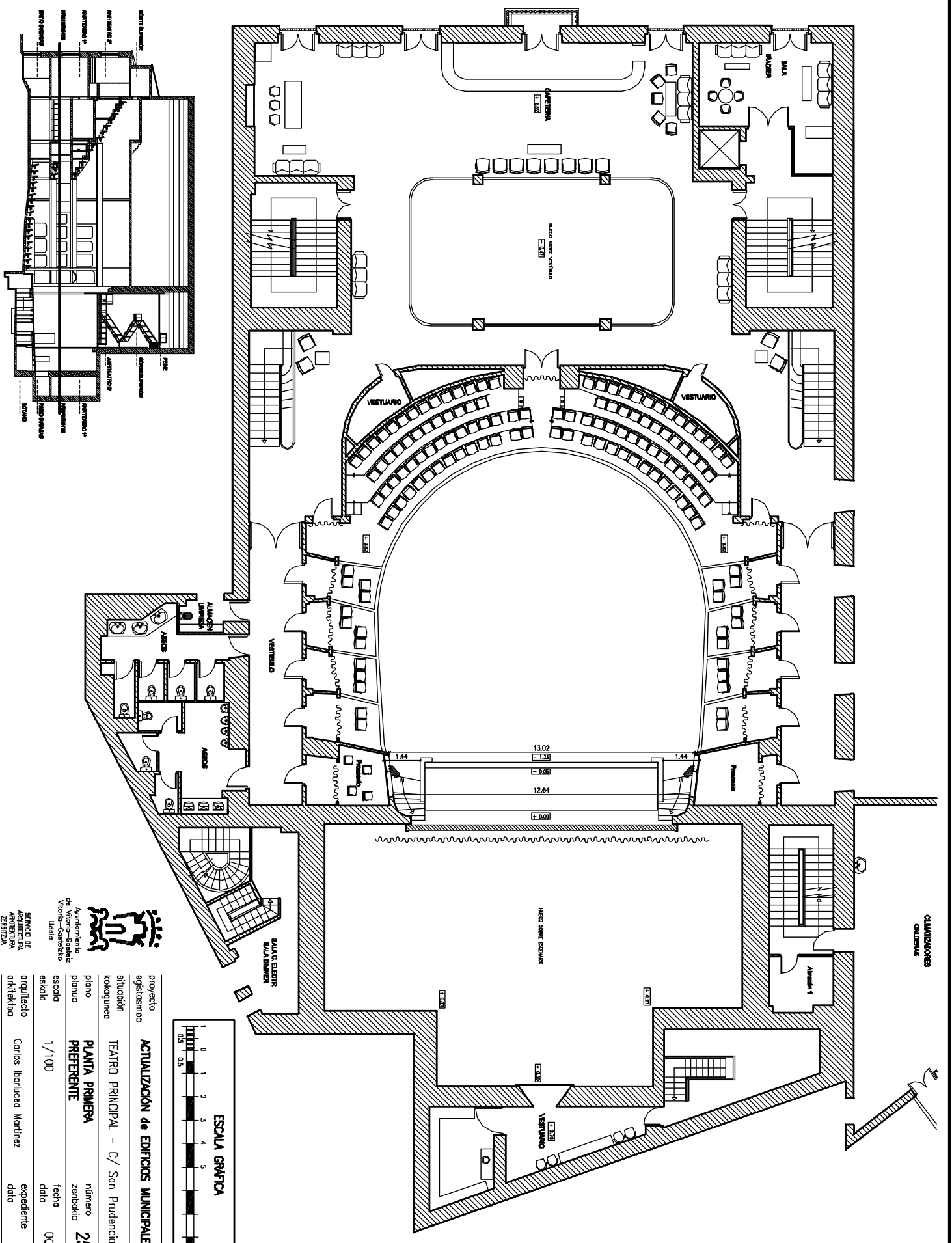


proyecto	ACTUALIZACIÓN de EDIFICIOS MUNICIPALES
registro	TEATRO PRINCIPAL - c/ San Prudente 29
situación	plano
plano	plano
escala	1/100
arquitecto	Carlos Ibarluzea Martinez
expediente	OC1-2005
fecha	datos
dato	datos



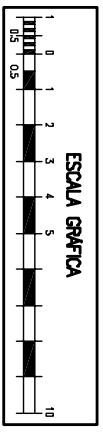


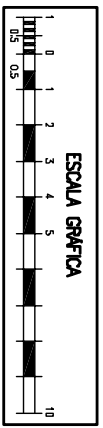
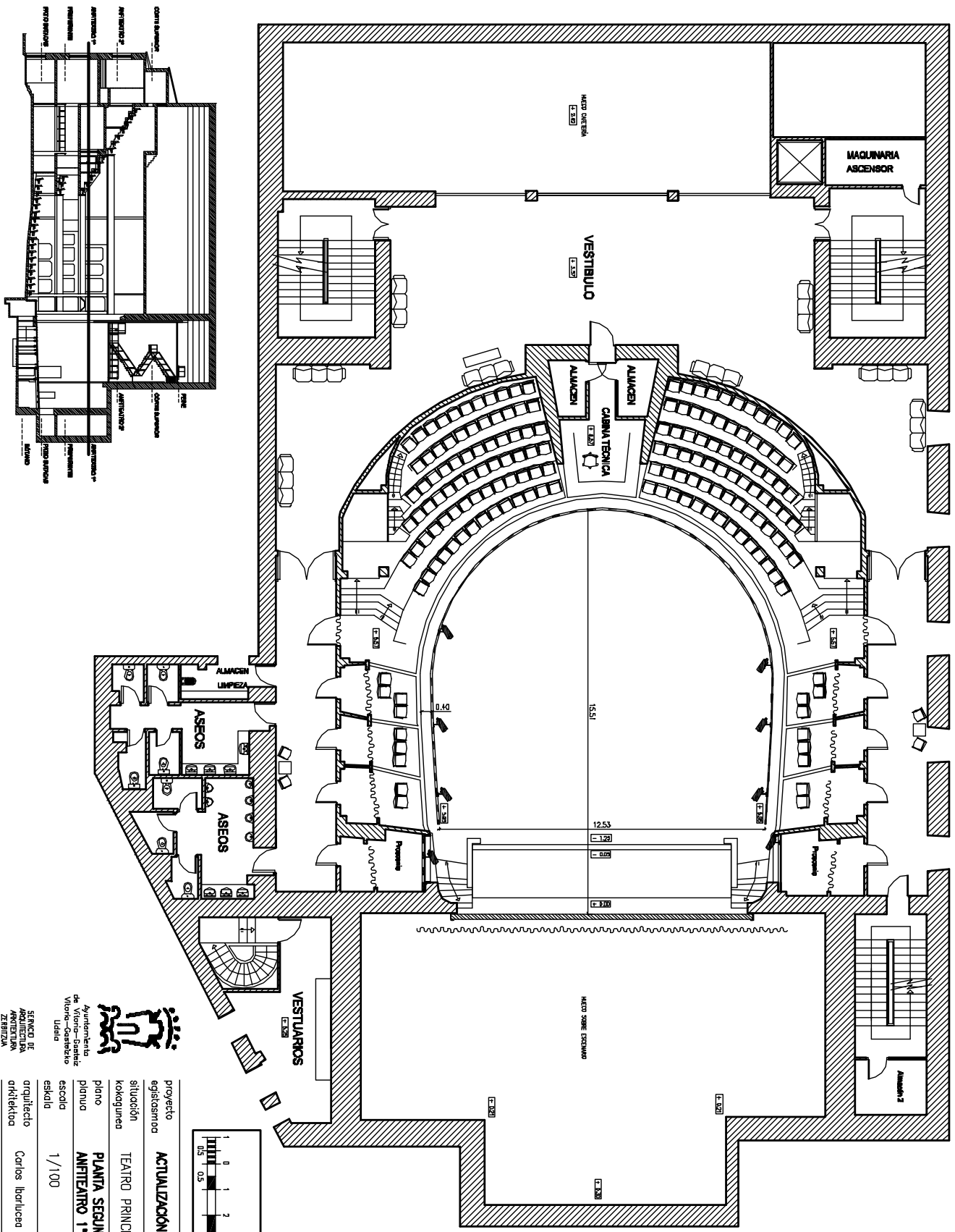
Ayuntamiento de Vitoria-Gasteiz
 Urdia


ACTUALIZACIÓN de EDIFICIOS MUNICIPALES
 proyecto egisastornoa
 situación TEATRO PRINCIPAL - c/ San Prudencio 29
 kokagurena
 plano **PLANTA PRIMERA**
 planua **PREFERENTE**
 eskola 1/100
 eskala

número 25-4
 zenbakia
 fecha OCT.-2005
 data

arquitecto Carlos Ibarluzea Martinez
 arkitektoa expediente data

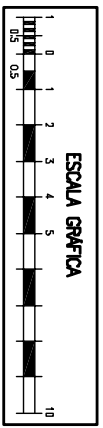
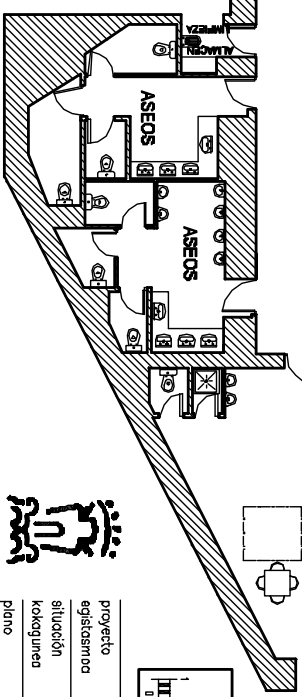
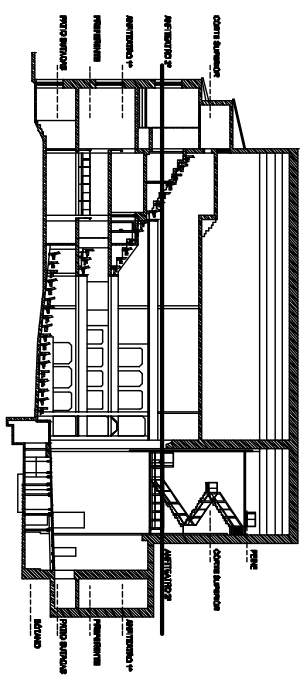
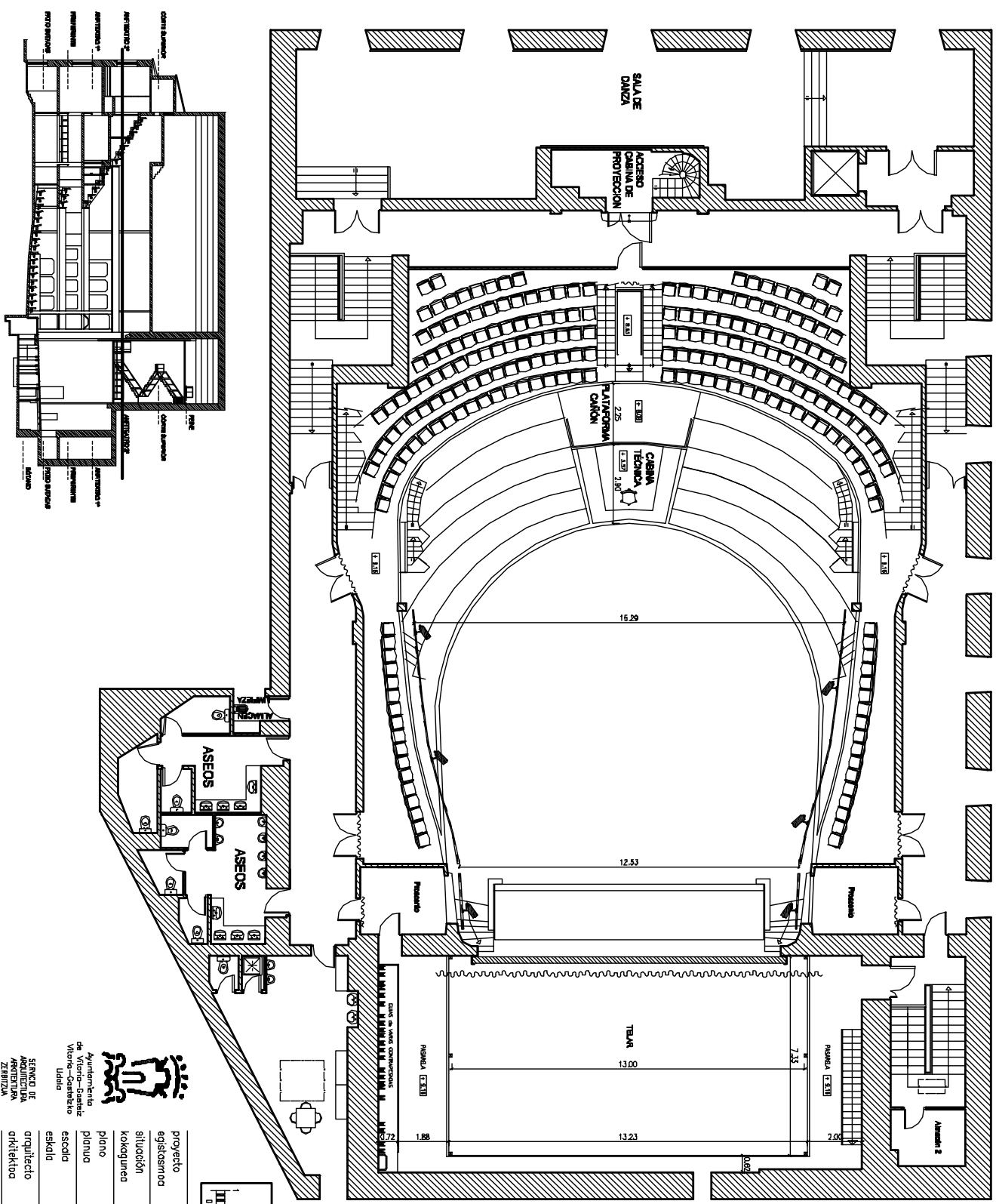





 Ayuntamiento de Vitoria-Gasteiz
 Vitoria-Gasteiz
 Urdia

SERVICIO DE ARQUITECTURA ZERBITZUA

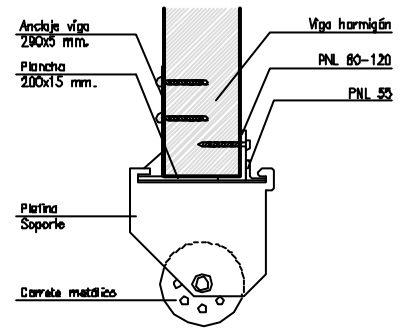
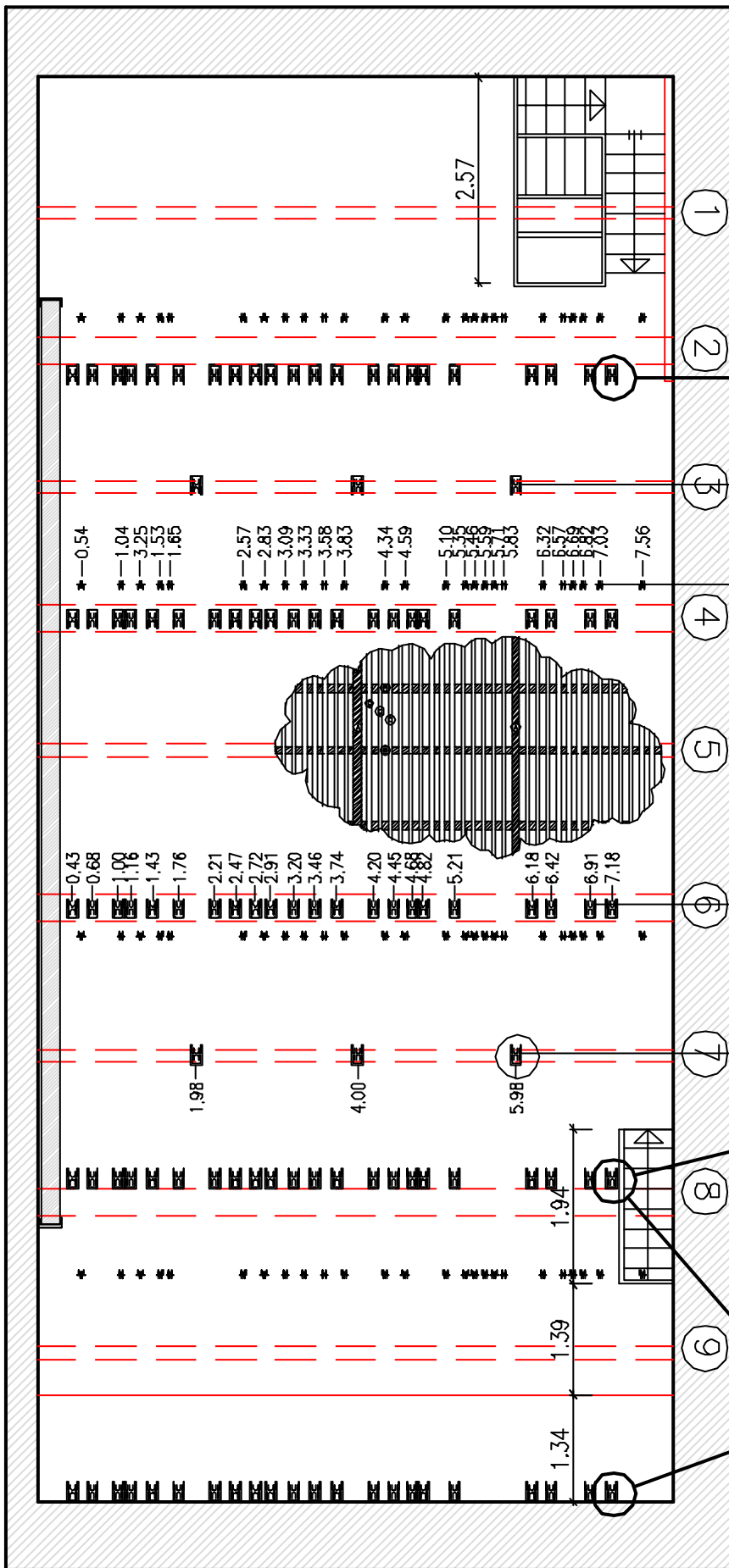
proyecto: **ACTUALIZACIÓN DE EDIFICIOS MUNICIPALES**
 egitasarria: **TEATRO PRINCIPAL - c/ San Prudencio 29**
 situación: **TEATRO PRINCIPAL - c/ San Prudencio 29**
 kokagunea: **TEATRO PRINCIPAL - c/ San Prudencio 29**
 plano: **PLANTA SEGUNDA**
 planua: **ANFITEATRO 1º**
 eskala: **1/100**
 eskala: **1/100**
 arquitecto: **Carlos Iberlucea Martínez**
 arkitektoa: **Carlos Iberlucea Martínez**
 fecha: **OCT.-2005**
 expediente: **dato**



Asociación de Arquitectos de Vitoria-Gasteiz
 Urdia

SINCELA DE ARQUITECTURA ARQUITECTURA ZIBELTUA

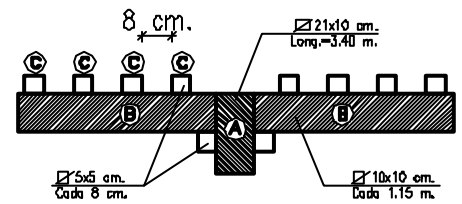
proyecto: **ACTUALIZACIÓN de EDIFICIOS MUNICIPALES**
 egistramiento: **TEATRO PRINCIPAL - c/ San Prudencio 29**
 situación: **Kokoguren**
 plano: **PLANTA TERCERA**
 planua: **ANFITEATRO 2º**
 eskala: **1/100**
 eskala: **1/100**
 fecha: **OCT.-2005**
 expediente: **25-6**
 data: **Zenbokia**
 arquitecto: **Carlos Iberlucea Martinez**
 arkitektoa: **data**



CABRESTANTES
CONCHA ACÚSTICA

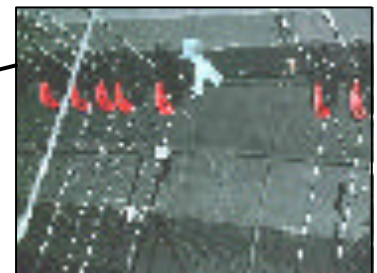
VARAS MANUALES

DETALLE ESTRUCTURA PEINE DE MADERA

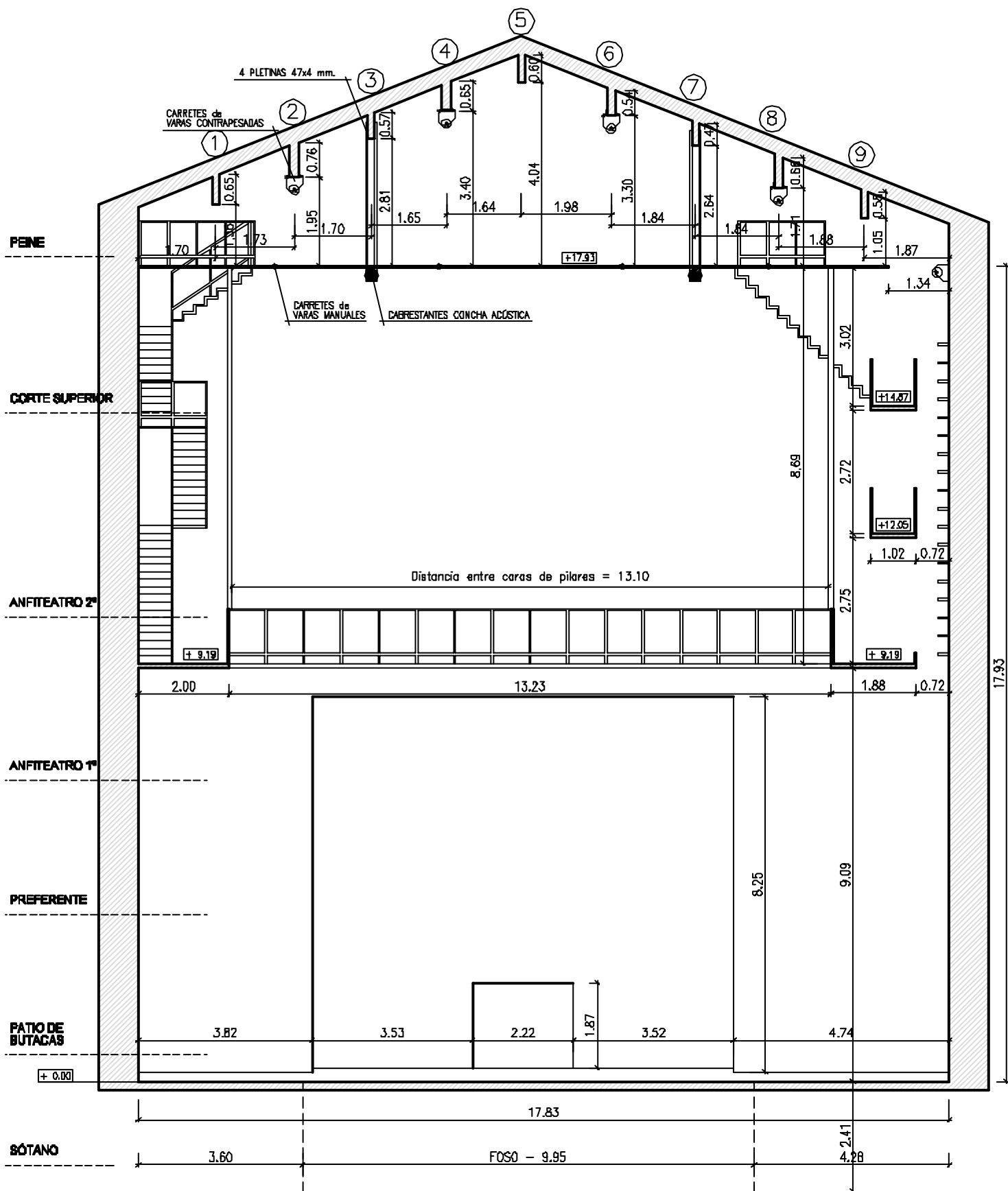


VARAS CONTRAPESADAS

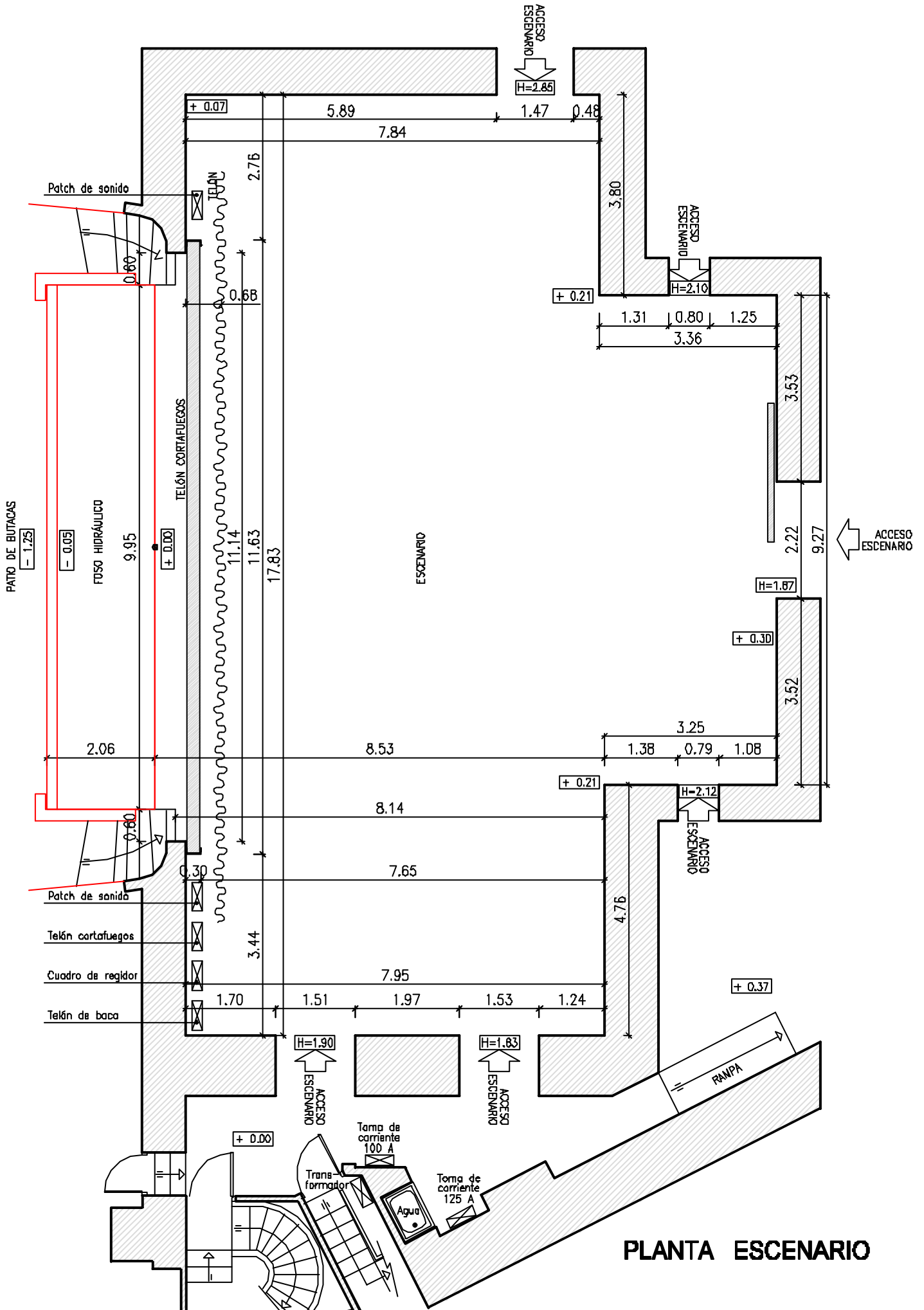
CABRESTANTES
CONCHA ACÚSTICA



PLANTA SUPERIOR (PEINE)



SECCIÓN TRANSVERSAL



PLANTA ESCENARIO