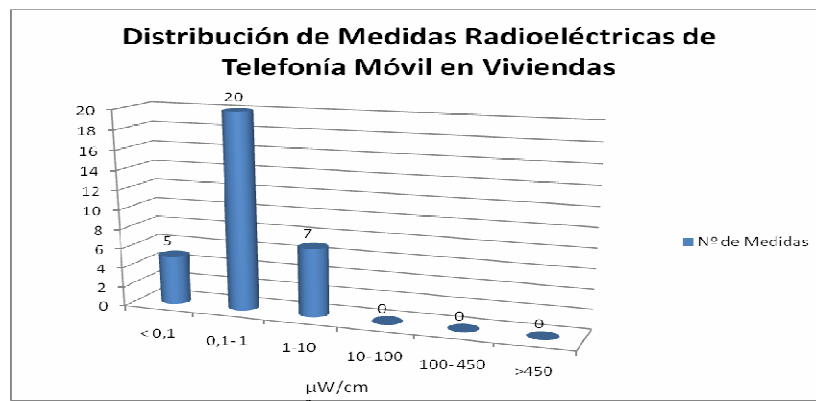


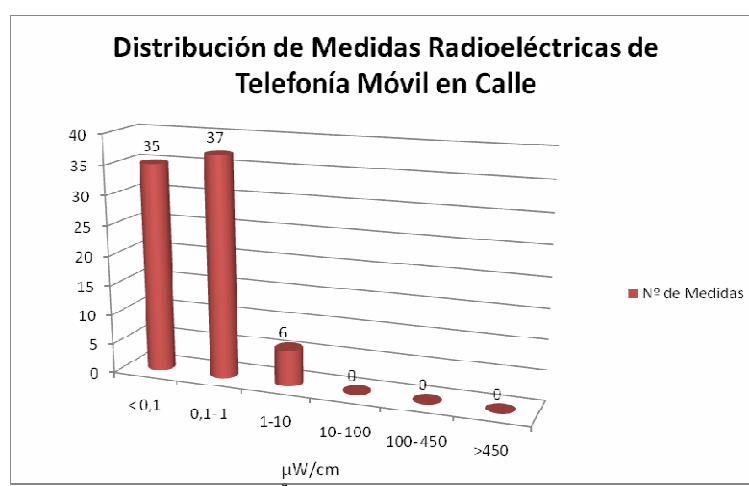
Tablas resumen de los resultados obtenidos en las medidas radioeléctricas de las estaciones base de telefonía móvil.

Se han establecido una serie de rangos para tener una idea de los valores en los que se encuentran la mayoría de los emplazamientos y compararlos, no sólo con los límites que marca la normativa estatal actualmente en vigor, sino también con otras normativas autonómicas y de otros países más restrictivas: $0,1 \mu\text{W}/\text{cm}^2$ (Resolución de Salzburgo), $1 \mu\text{W}/\text{cm}^2$ (Italia), $10 \mu\text{W}/\text{cm}^2$ (Castilla-La Mancha).

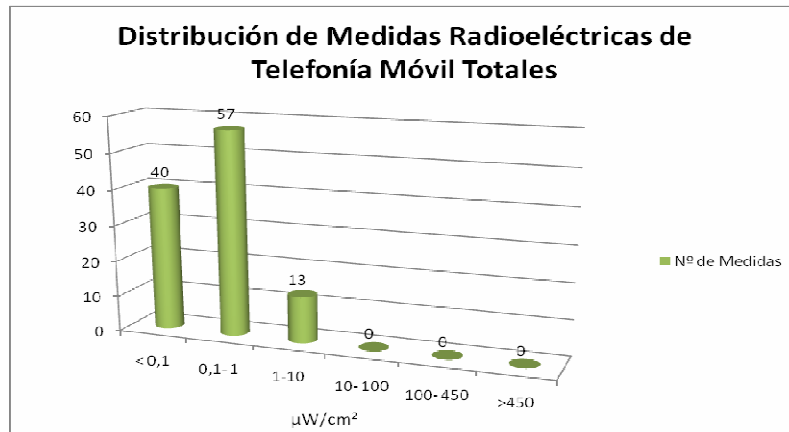
Se muestran los resultados obtenidos tanto para el total de las mediciones realizadas como para las mediciones realizadas en el interior de viviendas y desde la calle.



Distribución de medidas radioeléctricas de telefonía móvil realizadas en viviendas.



Distribución de medidas radioeléctricas de telefonía móvil realizadas en calle.



Distribución de medidas radioeléctricas de telefonía móvil totales.

Lo que se puede deducir de estas gráficas es que la gran mayoría de las medidas radioeléctricas de telefonía móvil realizadas en viviendas se encuentran en el rango entre 0,1 y 1 $\mu\text{W}/\text{cm}^2$ (62,5%). Y en el caso de las medidas tomadas en la calle hay una parte importante tanto en este rango (47,4%) como por debajo de 0,1 $\mu\text{W}/\text{cm}^2$ (51,3%).