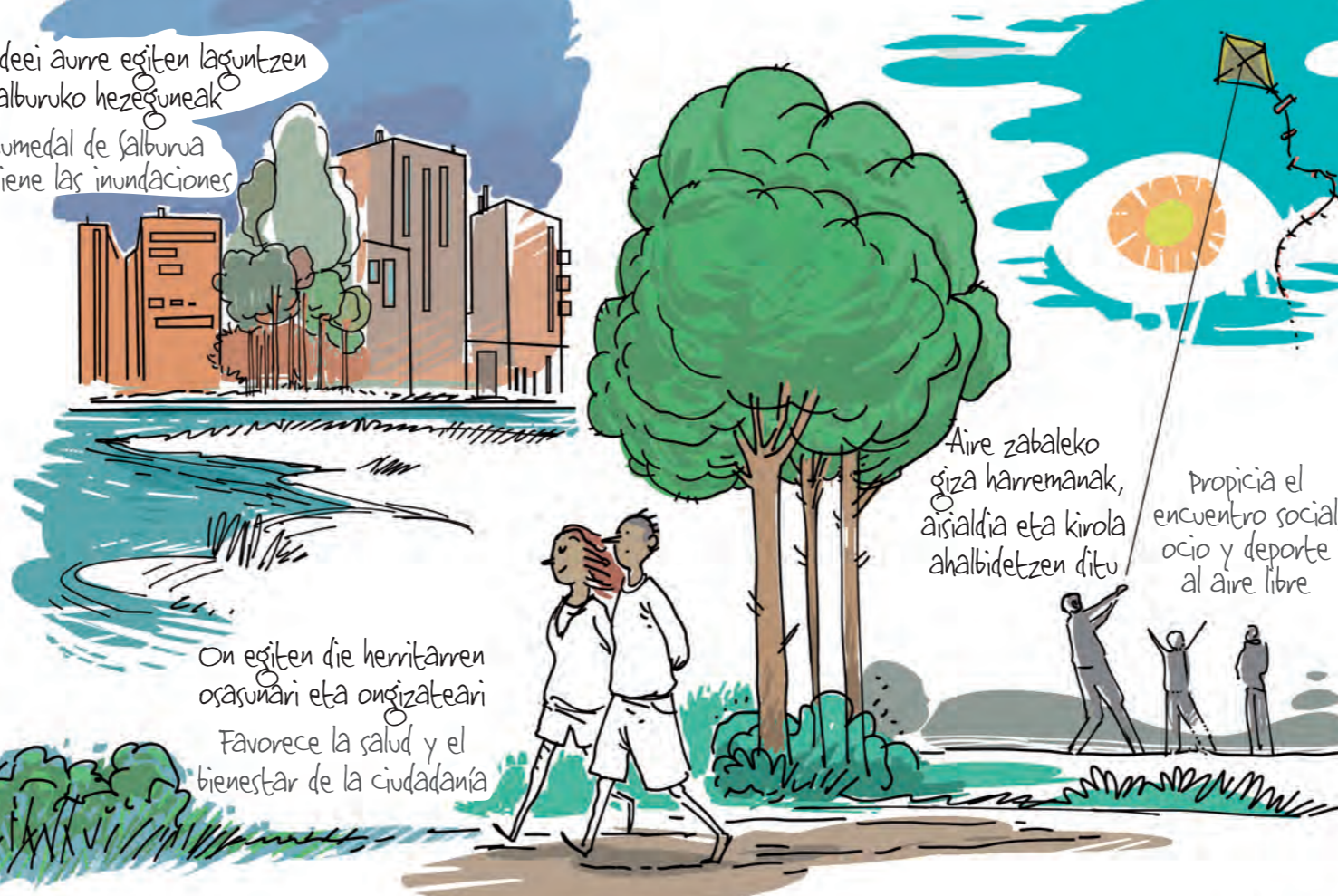
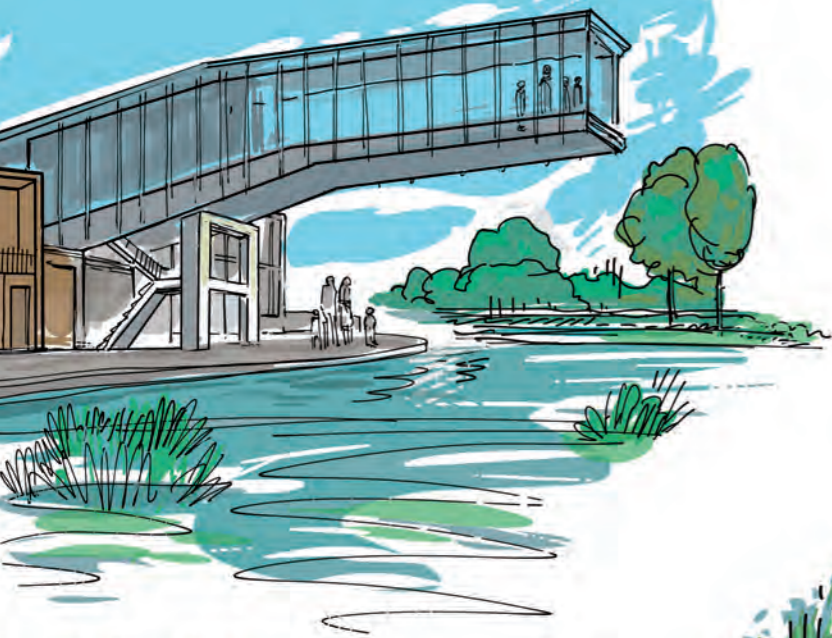




# Salburuko parkea Parque de Salburua

Uholdeei aurre esiten laguntzen du Salburuko hezeguneak

El Humedal de Salburua previene las inundaciones



Salburuko garai bateko hezeguneak ekologiari eta paisaiari dagokienez lehengoratzearen ondorio da Salburuko parkea. Izan ere, lehortu egin ziren bertako aintzirak XIX. eta XX. mendeetan, eta soroak ere in ziren. Euskal Herriko hezegune kontinental baliotsuetako bat da Eraztun Berdeko parke hori, nazioarteko garrantzia duen 'Ramsar' hezegune izendatua, eta 'Natura 2000' Sareko kontserbazio-eremu berezi.

El parque de Salburua es el resultado de la restauración ecológica y paisajística de los antiguos humedales de Salburua, un conjunto de lagunas desecadas durante los siglos XIX y XX para su puesta en cultivo. Este parque del Anillo Verde es uno de los humedales continentales más valiosos del País Vasco, por lo que está declarado Humedal Ramsar de Importancia Internacional y Zona de Especial Conservación (ZEC) de la Red Natura 2000.

Herritarren bizi-kalitatea hobetzen laguntzen du, hainbat ekosistema-zerbitzu eskaintzen dituelarik, naturan oinarritutako konponbideen bitartez.

Su recuperación contribuye a la mejora de la calidad de vida de la ciudadanía al prestar múltiples servicios ecosistémicos mediante soluciones basadas en la naturaleza.

On esiten die herritarren osasunari eta ongizateari  
Favorece la salud y el bienestar de la ciudadanía

Aire zabaleko giza harremanak, aisialdia eta kirola ahalbidetzen ditu  
Propicia el encuentro social, ocio y deporte al aire libre

Faunaren korridore ekologikoa da  
Es un corredor ecológico para la fauna

Ingurumenaren inguruko ikaskuntzan eta heziketan laguntzen du  
Facilita el aprendizaje y la educación ambiental

Hiriko bero-uharte efektua murrizten du  
Reduce el efecto isla de calor urbano

Uraren kalitatea hobetzen du, arazteko duen gaitasunari esker  
Mejora la calidad del agua por su capacidad depuradora

Klima-aldaketa murrizten laguntzen du  
Contribuye a mitigar el cambio climático

Biodibertsitatearen babesleku paregabea da  
Es un refugio de biodiversidad





BETONU  
BETONO

Buesa  
Arena

Larreganako urmaela  
Balsa de Larregana

Alegria ibaia - Río Alegria

Errekabarri erreka - Río Errekabarri

Betoñuko urmaela  
Balsa de Betoño

ATARIA

Durantzarreko urmaela  
Balsa de Durantzarra

Arkautiko urmaela  
Balsa de Arkaute

Errekaleor erreka - Río Errekaleor

San Tomas erreka - Río Santo Tomás

Salburuako baso  
jangarria. Bosque  
comestible de Salburua


Basalburu

ELORRIAGA

ARKAUTI  
ARCAUTE

N-104 Donostia-San Sebastián

A-132 Estella-Lizarr

-  Informazio panel  
Panel de información
-  Aparkalekua  
Aparcamiento
-  Komunak  
Servicios
-  Piknik gunea  
Zona de picnic
-  Iturria  
Fuente
-  Behatokia  
Observatorio
-  Hegazti akuatikoak  
Aves acuáticas
-  Oreinak  
Ciervos
-  Txakurrak aske egoteko eremua  
Zona para perros sueltos
-  Eratzun Berdearen birarekin lotura  
Conexión con la vuelta al Anillo Verde