



basaldea.gestion@vitoria-gasteiz.org  
 Abetxuko erreplida, 21  
 Ctra. Abetxuko, 21  
 Tfno. 010 | 945 16 19 62

**+ INFORMAZIOA | INFORMACIÓN**



**VITORIA GASTEIZ**  
 green capital



# Basaldea

**NEKAZARITZA  
 EKOLOGIKOKO  
 ENPRESEN ZENTROA**

NEKAZARITZA EKOLOGIKOAREN  
 ALORREKO EKINTZAILATZA  
 ETA AUTOENPLEGURAKO  
 NEKAZARITZA-LURSAILAK



**CENTRO  
 DE EMPRESAS  
 AGROECOLÓGICAS**

PARCELAS AGRÍCOLAS PARA  
 EL EMPRENDIZAJE Y EL  
 AUTOEMPLEO EN AGRICULTURA  
 ECOLÓGICA



#### Instalazioak | Instalaciones

- A** Saltokia, bulegoa eta aldagelak  
Punto de venta, oficina y vestuarios
- B** Produktuak garbitzeko eta manipulatzeko gunea  
Zona de lavado y manipulado de productos
- C** Lanabesak gordetzeko edukiontziak  
Contenedores de aperos
- D** Agrokonpostajea  
Zona de agrocompostaje
- E** Berotegiak  
Invernaderos

#### Lursailak | Parcelas

- |                     |                  |
|---------------------|------------------|
| <b>1</b> 1,3 ha     | <b>7</b> 1,2 ha  |
| <b>2</b> 1,2 ha     | <b>8</b> 1,3 ha  |
| <b>3</b> 1,3 ha     | <b>9</b> 1,2 ha  |
| <b>4</b> <b>E D</b> | <b>10</b> 1,1 ha |
| <b>5</b> 1,4 ha     | <b>11</b> 0,7 ha |
| <b>6</b> 1,4 ha     | <b>12</b> 1,3 ha |



### EZAUGARRIAK

- 1 eta 1,5 ha bitarteko lursailak.
- Ur-hartunea lursail guztietan.
- 280 m<sup>2</sup>-ko berotegia lursail bakoitzaren eskura.
- Ekipamendu eta azpiegitura komunak.
- Jarduera garatzeko aholkularitza.
- Prestakuntza.

### SARRERA-BALDINTZAK

- Nekazaritza ekologikoan profesional gisa jardun nahi izatea.
  - Landa-lur bideragarrien jabe ez izatea.
  - Esperientzia edo gutxienez 250 orduko prestakuntza izatea.
  - Enpresa-proiektu bideragarria aurkeztea.
- Sortu berriak diren enpresen kasuan, kontsultatu bestelako baldintzak.*

### LURSAILA ESLEITU ONDOREN

- 5 urteko egonaldia, beste 5 urtez luza daitekeena.
- 309,40 €-ko errenta hektarea eta urteko.
- Lehenengo 5 urteetan, errentaren % 50 diruz lagunduta.
- Gizarte Segurantzaz, EJZn, Ekolurran... nekazaritza-enpresa gisa izena emateko betebeharra, 12 hilabeteko epean, gehienez ere.

### CARACTERÍSTICAS

- Parcelas de entre 1 y 1,5 ha.
- Toma de riego en cada parcela.
- Invernadero de 280 m<sup>2</sup> a disposición de cada parcela.
- Equipamiento e infraestructuras comunes.
- Asesoramiento para el desarrollo de la actividad.
- Formación.

### CONDICIONES DE ACCESO

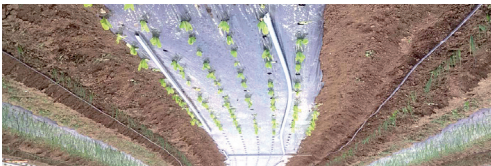
- Interés en dedicarse profesionalmente a la agricultura ecológica.
  - No tener en propiedad terrenos de naturaleza rústica viables.
  - Disponer de experiencia o formación mínima de 250 horas.
  - Contar con un plan de empresa viable.
- Consultar otras condiciones en el caso de empresas de creación reciente.*

### UNA VEZ ADJUDICADA LA PARCELA

- Estancia de 5 años prorrogable por otros 5.
- Renta de 309,40 € por hectárea y año.
- Los 5 primeros años subvención del 50% en la renta.
- Obligación de darse de alta como empresa agraria, en SS, IAE, Ekolurra... en un plazo máximo de 12 meses.

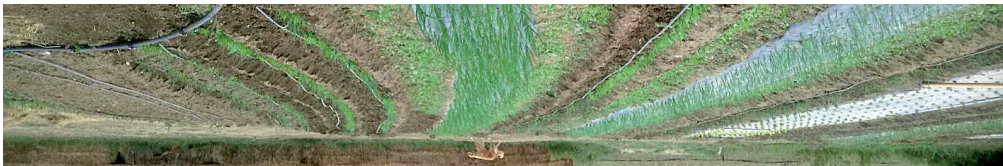
**+ INFORMAZIOA | INFORMACION**

www.vitoria-gasteiz.org/basaldea  
 basaldea.gestion@vitoria-gasteiz.org  
 Abetxukuko errepideta, 21  
 Crta. Abetxuko, 21  
 Tfno. 010 | 945 16 19 62



**HORARIO DE OFICINA EN BASALDEA**

abril a setiembre  
 lunes a jueves 08.30 a 14.30  
 viernes 08.00 a 14.30  
 octubre a marzo  
 lunes 09.30 a 17.00  
 miércoles 09.30 a 14.30  
 martes, jueves y viernes 09.30 a 13.30



**BULEGO-ORDUTEGIA**

apiriletik irailera  
 astelehenetik ostegunera 08.30 - 14.30  
 18.00 - 20.00  
 ostiraletan 08.00 - 14.30  
 octubre a marzo  
 astelehenetan 09.30 - 17.00  
 asteazkenetan 09.30 - 14.30  
 astearte, ostegun eta ostiraletan 09.30 - 13.30

**VITORIA GASTEIZ**  
 green capital



# Basaldea

## NEKAZARITZA EKOLOGIKOKO ENPRESEN ZENTROA

NEKAZARITZA EKOLOGIKOAREN ALORREKO EKINTZAILAZ ETXEN AUTOENPLEGURAKO NEKAZARITZA-LURSAILAK



## CENTRO DE EMPRESAS AGROECOLÓGICAS

PARCELAS AGRÍCOLAS PARA EL EMPRENDIZAJE Y EL AUTOEMPLO EN AGRICULTURA ECOLÓGICA





#### Instalazioak | Instalaciones

- A** Saltokia, bulegoa eta aldagelak  
Punto de venta, oficina y vestuarios
- B** Produktuak garbitzeko eta manipulatzeko gunea  
Zona de lavado y manipulado de productos
- C** Lanabesak gordetzeko edukiontzia  
Contenedores de aperos
- D** Agrokonpostajea  
Zona de agrocompostaje
- E** Berotegiak  
Invernaderos

#### Lursailak | Parcelas

- 1** 1,3 ha
- 2** 1,2 ha
- 3** 1,3 ha
- 4** **E D**
- 5** 1,4 ha
- 6** 1,4 ha
- 7** 1,2 ha
- 8** 1,3 ha
- 9** 1,2 ha
- 10** 1,1 ha
- 11** 0,7 ha
- 12** 1,3 ha



### EZAUGARRIAK

- 1 eta 1,5 ha bitarteko lursailak.
- Ur-hartunea lursail guztietan.
- 280 m<sup>2</sup>-ko berotegia lursail bakoitzaren eskura.
- Ekipamendu eta azpiegitura komunak.
- Jarduera garatzeko aholkularitza.
- Prestakuntza.

### SARRERA-BALDINTZAK

- Nekazaritza ekologikoan profesional gisa jardun nahi izatea.
  - Landa-lur bideragarrien jabe ez izatea.
  - Esperientzia edo gutxienez 250 orduko prestakuntza izatea.
  - Enpresa-proiektu bideragarria aurkeztea.
- Sortu berriak diren enpresen kasuan, kontsultatu bestelako baldintzak.*

### LURSAILA ESLEITU ONDOREN

- 5 urteko egonaldia, beste 5 urtez luza daitekeena.
- 309,40 €-ko errenta hektarea eta urteko.
- Lehenengo 5 urteetan, errentaren % 50 diruz lagunduta.
- Gizarte Segurantzaren, EJRn, Ekolurran... nekazaritza-enpresa gisa izena emateko betebeharrak, 12 hilabeteko epean, gehienez ere.

### CARACTERÍSTICAS

- Parcelas de entre 1 y 1,5 ha.
- Toma de riego en cada parcela.
- Invernadero de 280 m<sup>2</sup> a disposición de cada parcela.
- Equipamiento e infraestructuras comunes.
- Asesoramiento para el desarrollo de la actividad.
- Formación.

### CONDICIONES DE ACCESO

- Interés en dedicarse profesionalmente a la agricultura ecológica.
  - No tener en propiedad terrenos de naturaleza rústica viables.
  - Disponer de experiencia o formación mínima de 250 horas.
  - Contar con un plan de empresa viable.
- Consultar otras condiciones en el caso de empresas de creación reciente.*

### UNA VEZ ADJUDICADA LA PARCELA

- Estancia de 5 años prorrogable por otros 5.
- Renta de 309,40 € por hectárea y año.
- Los 5 primeros años subvención del 50% en la renta.
- Obligación de darse de alta como empresa agraria, en SS, IAE, Ekolurra... en un plazo máximo de 12 meses.