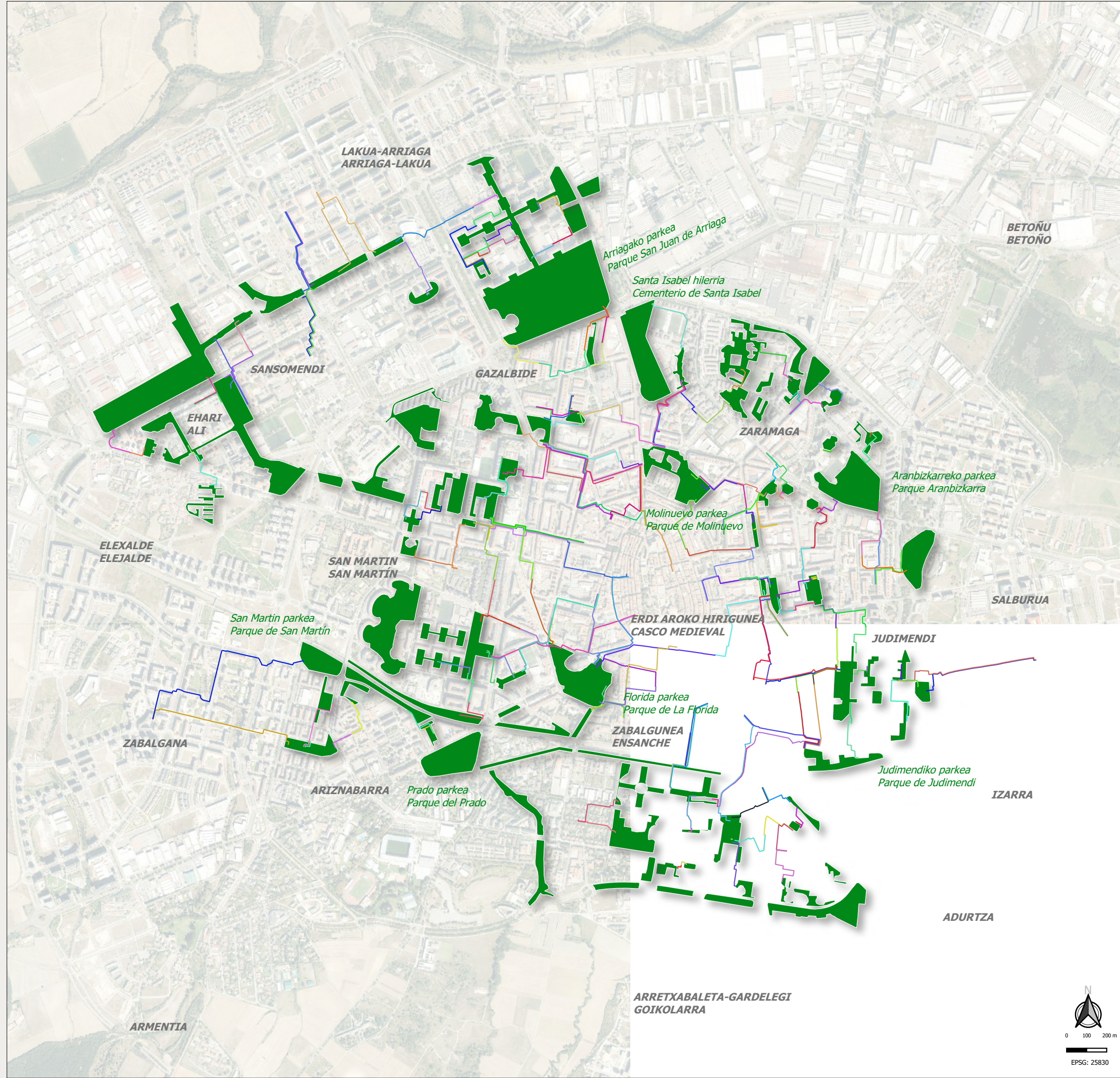




GASTEIZKO BABESLEKU KLIMATIKOAK

REFUGIOS CLIMÁTICOS DE VITORIA-GASTEIZ

REFUGIOS CLIMÁTICOS EXTERIORES KANPOKO BABESLEKU KLIMATIKOAK



-  ERAMAN BETI URA ETA EDAN MAIZ
LLEVA SIEMPRE AGUA Y BEBE CON FRECUENCIA
-  SAIATU EZ IRTETEN EGUERDIKO ORDUETAN
EVITA SALIR DURANTE LAS HORAS CENTRALES DEL DÍA
-  EZ EGIN OTORDU OPARORIK
NO HAGAS COMIDAS COPIOSAS
-  AHAL DELA, EZ EGIN KIROLIK, MURRIZTU JARDUERA FISIKOA
EVITA HACER DEPORTE, REDUCE LA ACTIVIDAD FÍSICA
-  JANTZI KASKETA EDO KAPELA ETA ARROPA ARINA
LLEVA GORRA O SOMBRERO Y UTILIZA ROPA LIGERA
-  GAIZKI BAZAUDE, GALDETU ZURE OSASUN-PROFESIONALARI
EDO DEITU 112 ZENBAKIRA
SI TE ENCUENTRAS MAL CONSULTA A TU PROFESIONAL
SANITARIO O CONTACTA CON EL 112

Babesleku klimatiko horiek guztiak ekipamendu, instalazio zein parkeen protokolo, ordutegi eta egutegiaren mende daude.
Todos estos Refugios Climáticos quedan sujetos a los protocolos, horarios y calendarios existentes en los diferentes equipamientos, instalaciones y/o parques.