



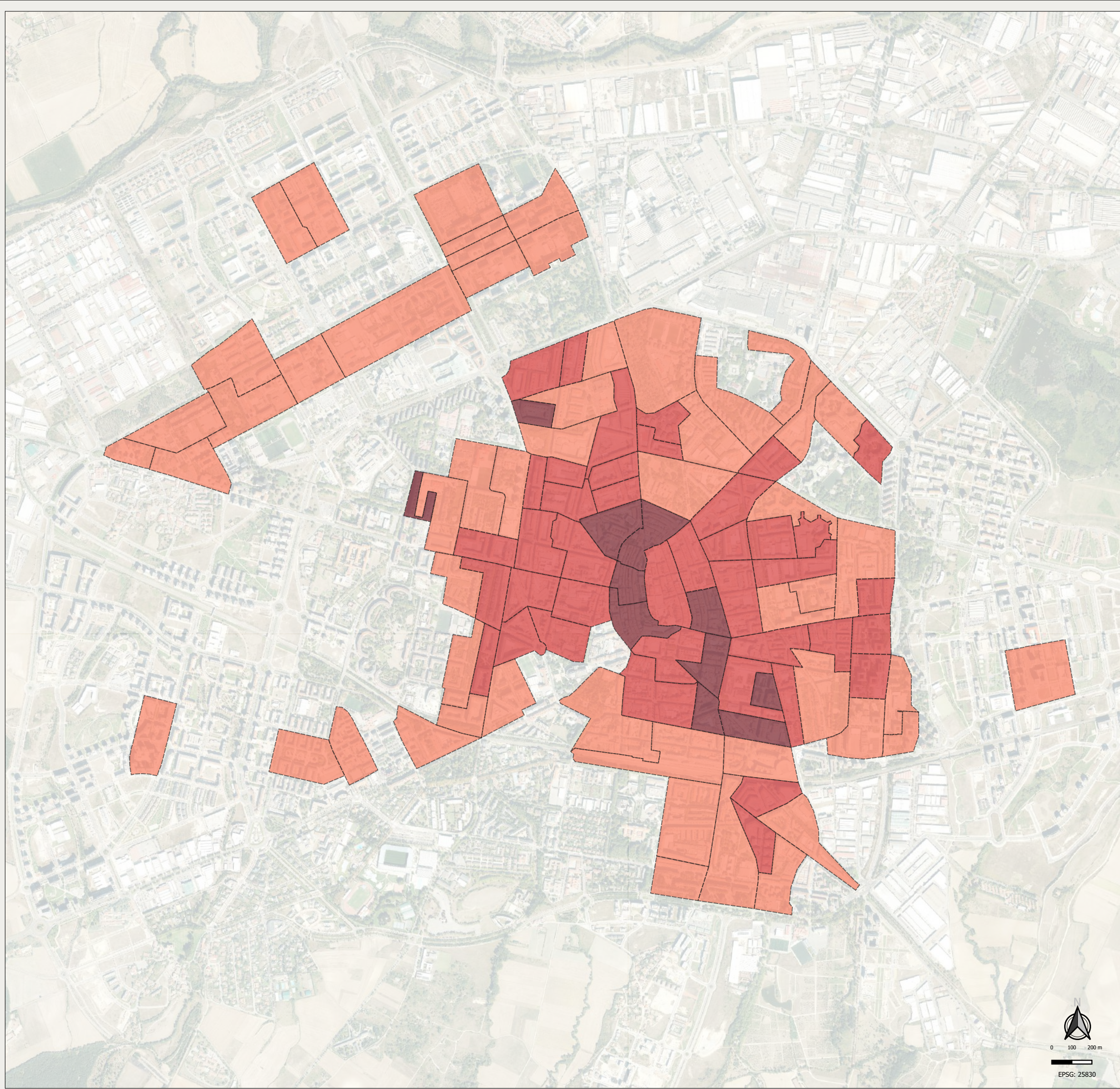
GASTEIZKO BABESLEKU KLIMATIKOAK






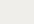
REFUGIOS CLIMÁTICOS DE VITORIA-GASTEIZ

Errola-sekzio kalteberak beroaren eraginpean
Secciones censales vulnerables al calor

KALTEBERATASUN ERLATIBO SEKZIO BAKOITZEKO VULNERABILIDAD RELATIVA POR SECCIÓN

- Kalteberatasun / Vulnerabilidad
- Erdi mailakoa/Media
 - Handia/Alta
 - Oso handia Muy alta



-  **ERAMAN BETI URA ETA EDAN MAIZ**
LLEVA SIEMPRE AGUA Y BEBE CON FRECUENCIA
-  **SAIATU EZ IRTETEN EGUERDIKO ORDUETAN**
EVITA SALIR DURANTE LAS HORAS CENTRALES DEL DÍA
-  **EZ EGIN OTORDU OPARORIK**
NO HAGAS COMIDAS COPIOSAS
-  **AHAL DELA, EZ EGIN KIROLIK, MURRIZTU JARDUERA FISIKOA**
EVITA HACER DEPORTE, REDUCE LA ACTIVIDAD FÍSICA
-  **JANTZI KASKETA EDO KAPELA ETA ARROPA ARINA**
LLEVA GORRA O SOMBRERO Y UTILIZA ROPA LIGERA
-  **GAIZKI BAZAUDE, GALDETU ZURE OSASUN-PROFESIONALARI EDO DEITU 112 ZENBAKIRA**
SI TE ENCUENTRAS MAL CONSULTA A TU PROFESIONAL SANITARIO O CONTACTA CON EL 112

Babesleku klimatiko horiek guztiak ekipamendu, instalazio zein parkeen protokolo, ordutegi eta egutegien mende daude.
Todos estos Refugios Climáticos quedan sujetos a los protocolos, horarios y calendarios existentes en los diferentes equipamientos, instalaciones y/o parques.