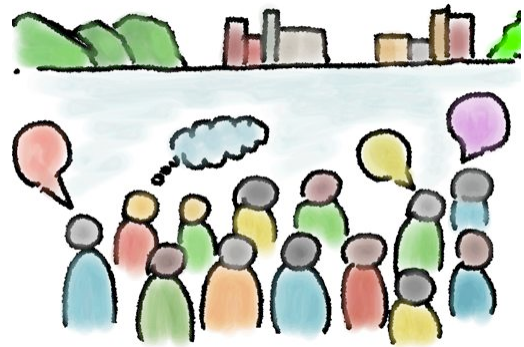


Resultados

Taller 1. de Aldabe

¿Cómo vives hoy Vitoria-Gasteiz?

17 de septiembre de 2013



Como ciudadano, como ciudadana de Vitoria-Gasteiz...

¿Cómo vives hoy la ciudad? ¿Qué fotografía haces de la ciudad?

¿Cuáles son sus principales claves?

Tras la presentación y esbozo inicial del diagnóstico técnico realizado por la Oficina del Plan General de Ordenación Urbana (PGOU) de Vitoria-Gasteiz, éstas han sido las preguntas que han guiado el debate y la conversación del grupo en este primer taller.

Un debate orientado a contrastar y enriquecer el diagnóstico técnico en torno a 2 cuestiones:

- El modelo territorial de la ciudad.
- El estado actual del PGOU vigente.

Y cuyos resultados reflejamos a continuación.

1. En tu opinión, ¿cuáles son las principales claves del diagnóstico actual de la ciudad?

Antes de escuchar los resultados derivados del diagnóstico técnico municipal, ¿con qué titulares resumirías la fotografía actual de la ciudad en cuestiones relacionadas con el planeamiento urbano? ¿Cuál es la mirada ciudadana?

Y la respuesta del grupo a esta pregunta abierta ha sido...

¿Cómo vives hoy Vitoria-Gasteiz? ¿Cuáles son, en tu opinión, las principales claves del diagnóstico actual de la ciudad?

En el modelo de ciudad y vivienda:

- Expansión urbanística excesiva e incontrolada en los barrios nuevos.
- Mala planificación de la expansión de la ciudad: los nuevos barrios –Lakua, Zabalgana, Salburua, Arkaiate, Gardelegi- son desastrosos.
- No construir más; incluso paralizar la construcción de viviendas en las áreas planificadas.
- Necesidad de gestionar las nuevas viviendas vacías y las viviendas que necesitan ser rehabilitadas (zonas construidas en los años 60 como Zaramaga, Adurza o Ariznabarra).
- Falta de equipamientos públicos y de vida en los nuevos barrios.

En el modelo social:

- El crecimiento de la ciudad ha conllevado la pérdida de diversidad poblacional en los barrios. Hay barrios con personas mayores, otros sólo con jóvenes...

En el territorio:

- Protección de la zona rural.
- Buena transición entre la zona urbana y la zona rural del Municipio.

En movilidad

- Valor y potencial del plan de movilidad de la ciudad y necesidad de avanzar más en él:
 - Buena red de bidegorris (a seguir completando).
 - Necesidad de mejorar la conexión en transporte público entre la zona urbana y rural.
 - Necesidad de reordenación del tráfico.
 - Mejorar la conexión entre barrios a través de transporte público.

¿Cómo vives hoy Vitoria-Gasteiz? ¿Cuáles son, en tu opinión, las principales claves del diagnóstico actual de la ciudad?

En la actividad económica:

- Re-impulso a la zona rural como base del consumo de productos agrícolas en la ciudad.

En cuanto a equipamientos y anillo verde:

- Muy buena red de centros cívicos y equipamientos deportivos en la ciudad.
- Grandes posibilidades de ocio en la ciudad: anillo verde, centros cívicos, festivales...
- Anillo verde: es un gran valor que necesita corregir algunas cuestiones como la conectividad segura, la contaminación acústica en la zona norte...

Patrimonio:

- Presencia de patrimonio vacío –edificios y construcciones- que no tiene un uso definido en la ciudad.

En eficiencia energética:

- Es un tema sobre el que es preciso incidir en la ciudad:
 - En el alumbrado público.
 - En el transporte público.
 - En las cubiertas de los edificios.
 - En las calefacciones a nivel de barrio.



2. Tras escuchar las principales conclusiones del diagnóstico técnico, ¿cuál es la opinión del grupo?

El grupo ha matizado, validado y enriquecido el diagnóstico técnico presentado en torno a 2 temas:

- El modelo territorial de la ciudad.
- El estado actual del PGOU vigente.



Las reflexiones, aportaciones y matices del grupo sobre estas cuestiones son las siguientes:

- **Pérdida de mezcla intergeneracional en los barrios de Vitoria-Gasteiz.** Atendiendo a la edad, el perfil de las personas que viven en los diferentes barrios es similar: en Lakua la edad media es de 40 años, en Zabalzana y Salburua de 30 años... y el centro de la ciudad se ha quedado viejo. La ciudad está "guetarizada" según barrio y edad. En este contexto, la integración de personas de otras procedencias es muy compleja. Todo ello es consecuencia de un crecimiento urbanístico muy rápido y excesivo.
- **La ciudad consolidada necesita ser rehabilitada.** Rehabilitación en sentido amplio: de viviendas, de espacio público, de infraestructuras...

- **Como consecuencia del crecimiento excesivo de la ciudad....**
 - Es preciso aceptar que el plan anterior se ha equivocado en el modelo de ciudad y el crecimiento propuesto.
 - Si bien la idea de la redensificación bien medida puede ser positiva, puede darse el riesgo de utilizarse como justificación para construir más viviendas. La redensificación se ha aprobado justo antes de iniciar los trámites de este nuevo PGOU dando cobertura a la construcción de un gran número de viviendas (aprox. 15.000 viviendas más).
 - Existe la percepción de que hay un gran número de viviendas vacías en la ciudad y de edificios públicos sin un uso.
 - Los nuevos barrios no están contruidos para favorecer las relaciones sociales y las redes entre vecinos/as. Por ejemplo, el diseño de espacios libres privados y cerrados no favorecen las conexiones y el uso público del espacio. En este sentido, existen dudas sobre el modelo de manzana utilizado en los nuevos barrios.
 - Las conexiones entre la ciudad consolidada y los nuevos barrios son deficientes. Como consecuencia, por la noche hay sensación de inseguridad en desplazamientos a pie.

- **Sobre la política de vivienda:**
 - Ausencia de una política clara de alquiler de vivienda.
 - Si el 30% de la población gasteiztarra vive sola, se percibe la necesidad de adecuar el tamaño de la vivienda al tamaño de la unidad familiar.
 - Escaso control sobre la calidad de la vivienda pública entregada. Hay problemas de aislamiento, de ruido, falta de aprovechamiento-uso de las placas solares de las cubiertas de los edificios (muchas están cerradas)...

- **Sobre la naturaleza en la ciudad:**
 - A Vitoria-Gasteiz le falta su alma de agua. Todos los riachuelos y ríos están escondidos, soterrados.
 - El anillo verde es una apuesta importante y tiene un valor para la ciudad. No obstante, es preciso seguir mejorándolo en cuestiones como: conexiones, impacto acústico de las infraestructuras que la rodean en la zona norte (desde Lakua hasta Salburua).

- **En movilidad:**
 - Existen dudas sobre la variante sur: ¿es necesaria? ¿Es compatible con el Parque Natural?
 - El plan de movilidad ha incorporado mejoras en la ciudad: apuesta por la bicicleta, mejora en la red de transporte público, freno al coche en el centro... No obstante, es preciso seguir mejorando en:
 - La conexión de los nuevos barrios vía transporte público.
 - La generación de itinerarios peatonales seguros de conexión entre barrios.
 - La dotación de aparcamientos disuasorios.
 - La conexión con los pueblos vía transporte público.

**Y hasta aquí ha dado de sí la reunión.
¡Continuaremos el próximo martes, 24 de septiembre!
Eskerrik asko guztioi!
¡Un placer!**