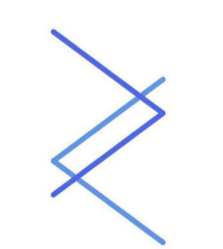
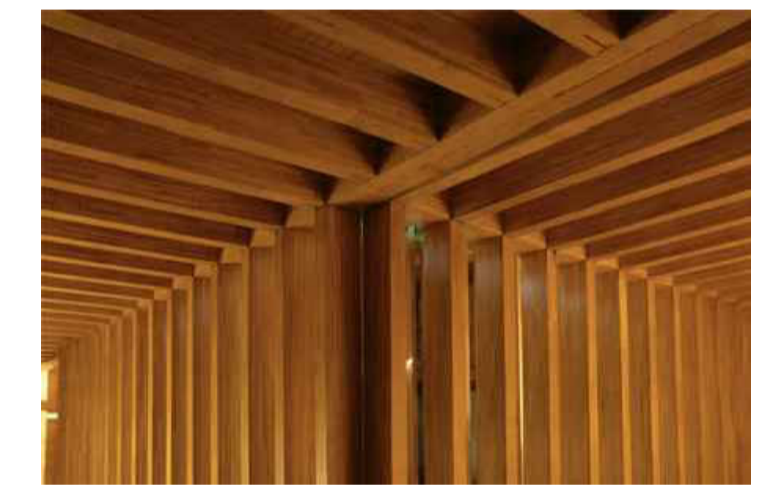


CUADRO SUPERFICIES ÚTILES PLANTA BAJA

SALA	85,61 m ²
ENTRADA	25,08 m ²
EXPOSICIÓN	30,51 m ²
PASILLO	13,84 m ²
ILUMINACIÓN Y SONIDO	1,50 m ²
CABINA DE PROYECCIÓN	1,62 m ²
TRADUCCIÓN SIMULTÁNEA	1,73 m ²
CAMERINO 1	9,48 m ²
CAMERINO 2	9,48 m ²
ASEO 1	5,92 m ²
ASEO 2	6,59 m ²
TOTAL SUPERFICIE ÚTIL PLANTA BAJA	191,40 m²

1809C/J
 PROYECTO BÁSICO Y DE ACTIVIDAD ANEXO 3
 GASTEIZ KAFE ANTZOKIA
 VITORIA-GASTEIZ (ÁLAVA)
 DICIEMBRE - 2020



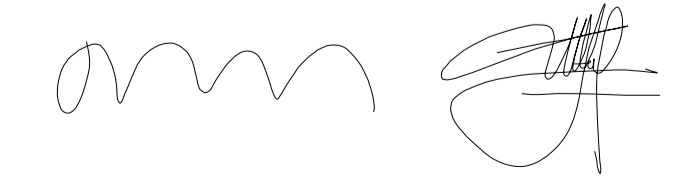
ZIKOTZ

A-15 ESTADO REFORMADO PLANTA BAJA SUPERFICIE ÚTIL / MOBILIARIO REV. -

A1_E-1/75
 A3_E-1/150

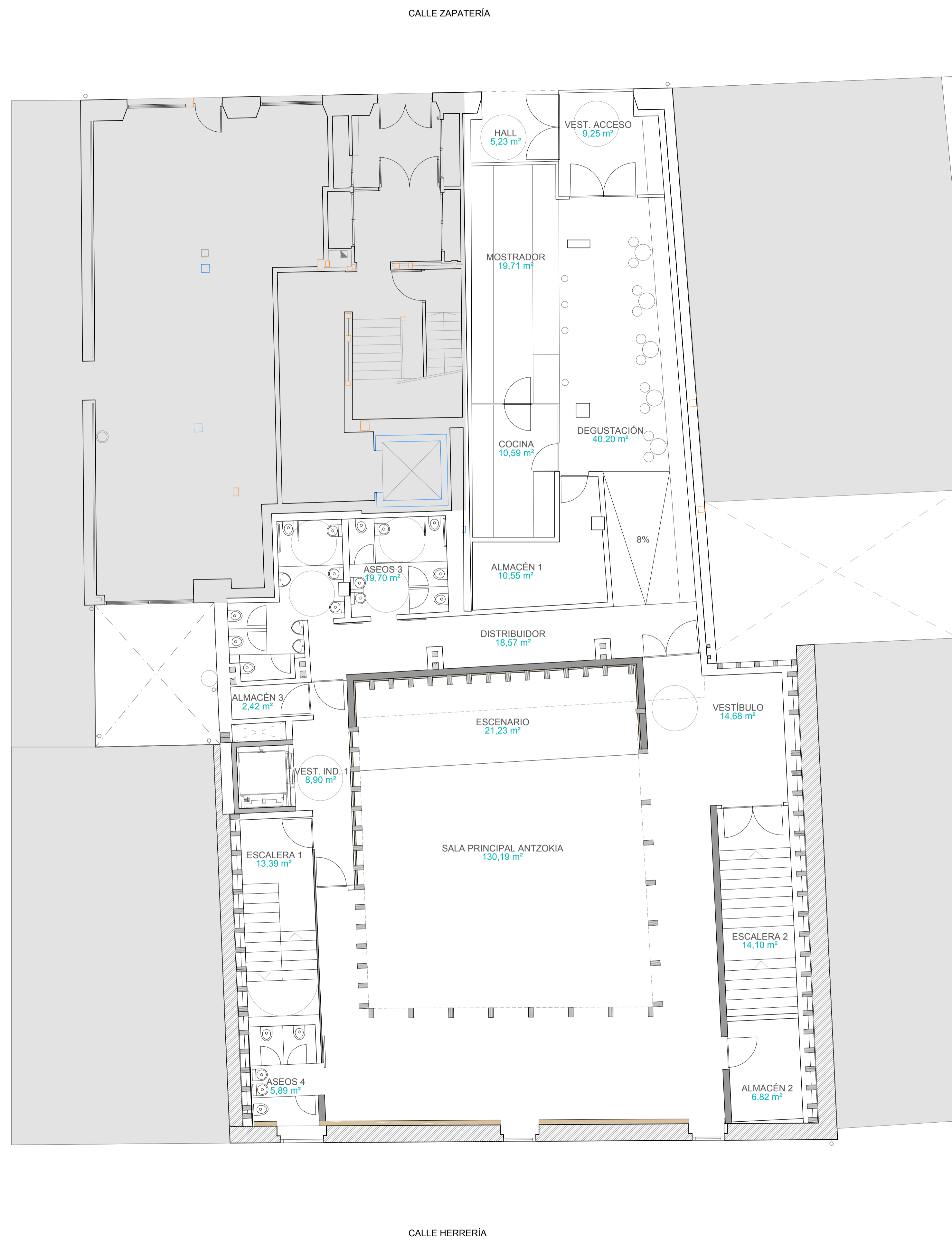
bárcenayzufiurarquitectos

javier bárcena luis zufiaur



herminio madinabeitia,16-18 pab.7 01006 vitoria-gasteiz
 tel. (34) 945 132 147 fax. (34) 945 134 785
 www.barcenayzufiaur.com
 estudio@barcenayzufiaur.com

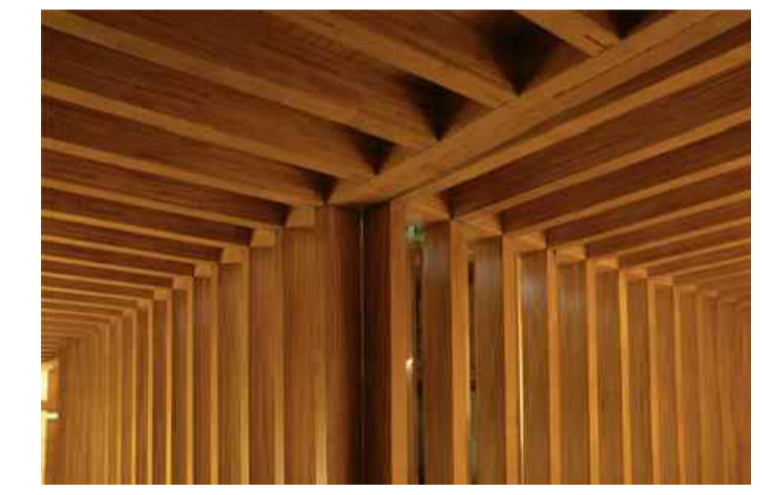
El presente documento es copia de su original del que es autor BárcenayZufiaur arquitectos. Su utilización total o parcial, así como cualquier reproducción o cesión a terceros, requerirá la previa autorización expresa de sus autores quedando en todo caso prohibida cualquier modificación unilateral del mismo.



CUADRO SUPERFICIES ÚTILES PLANTA PRIMERA

SALA PRINCIPAL ATZOKIA	130,19 m ²
ESCENARIO	21,23 m ²
ASEOS 4	5,89 m ²
ASEOS 5	6,82 m ²
VESTÍBULO INDEPENDENCIA 1	8,90 m ²
VESTÍBULO INDEPENDENCIA 2	14,68 m ²
DISTRIBUIDOR	18,57 m ²
DEGUSTACIÓN SIN ALCOHOL	40,20 m ²
MOSTRADOR	19,71 m ²
COCINA	10,59 m ²
ALMACÉN 1	10,55 m ²
ALMACÉN 2	6,82 m ²
ALMACÉN 3	2,42 m ²
ASEOS 3	19,70 m ²
ESCALERA 1	13,39 m ²
ESCALERA 2	14,10 m ²
VESTÍBULO ACCESO	9,25 m ²
HALL	5,23 m ²
TOTAL SUPERFICIE ÚTIL PLANTA PRIMERA	358,13 m²

1809C/J
 PROYECTO BÁSICO Y DE ACTIVIDAD ANEXO 3
 GASTEIZ KAFE ANTZOKIA
 VITORIA-GASTEIZ (ÁLAVA)
 DICIEMBRE - 2020



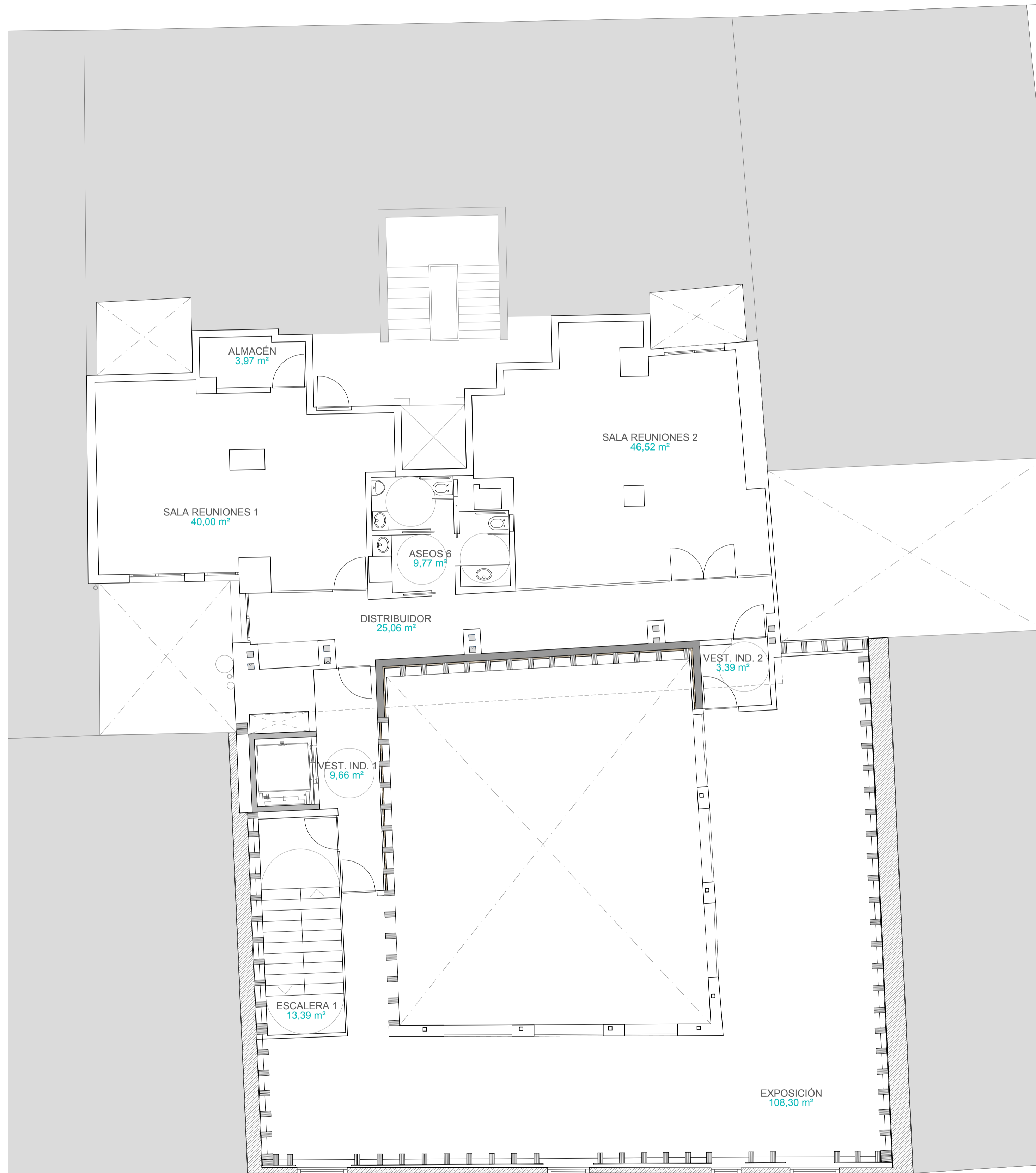
A-17 ESTADO REFORMADO PLANTA PRIMERA SUPERFICIE ÚTIL / MOBILIARIO REV. -

A1_E-1/75
 A3_E-1/150
 bárcenayzufiurararquitectos

javier bárcena luis zufiaur

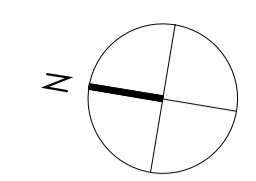
herminio madinabeitia,16-18 pab.7 01006 vitoria-gasteiz
 tel. (34) 945 132 147 fax. (34) 945 134 785
 www.barcenayzufiaur.com
 estudio@barcenayzufiaur.com

El presente documento es copia de su original del que es autor BárcenayZufiaur arquitectos. Su utilización total o parcial, así como cualquier reproducción o cesión a terceros, requerirá la previa autorización expresa de sus autores quedando en todo caso prohibida cualquier modificación unilateral del mismo.



CALLE ZAPATERÍA

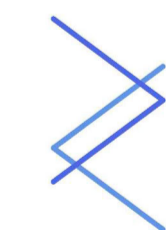
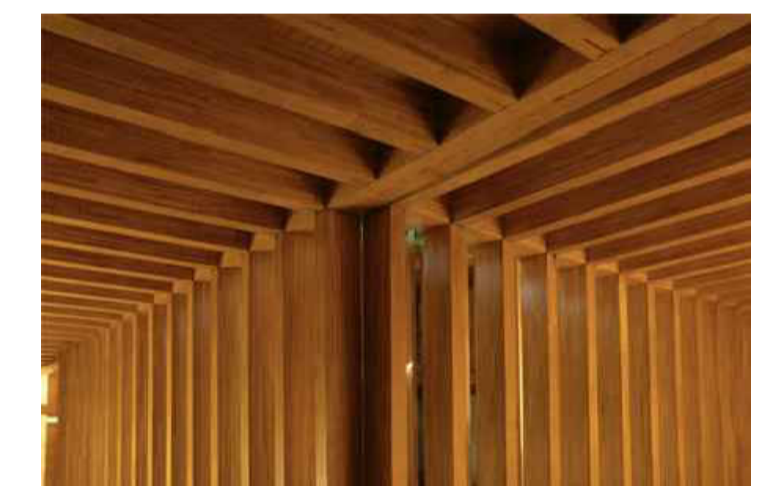
CALLE HERRERÍA



CUADRO SUPERFICIES ÚTILES PLANTA SEGUNDA

ESCALERA 1	13,39 m ²
EXPOSICIÓN	108,30 m ²
SALA REUNIONES 1	40,00 m ²
SALA REUNIONES 2	46,52 m ²
ALMACÉN	3,97 m ²
DISTRIBUIDOR	25,06 m ²
ASEOS 6	9,77 m ²
VESTÍBULO INDEPENDENCIA 1	9,66 m ²
VESTÍBULO INDEPENDENCIA 2	3,39 m ²
TOTAL SUPERFICIE ÚTIL PLANTA SEGUNDA	260,06 m ²

1809C/J
 PROYECTO BÁSICO Y DE ACTIVIDAD ANEXO 3
 GASTEIZ KAFE ANTZOKIA
 VITORIA-GASTEIZ (ÁLAVA)
 DICIEMBRE - 2020



ZIKOTZ

A-19

ESTADO REFORMADO
 PLANTA SEGUNDA
 SUPERFICIE ÚTIL / MOBILIARIO
 A1_E-1/75
 A3_E-1/150

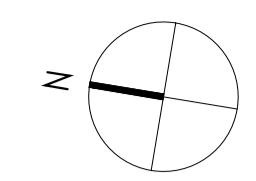
REV. -

bárcenayzufiurarquitectos

javier bárcena luis zufiaur

herminio madinabeitia,16-18 pab.7 01006 vitoria-gasteiz
 tel. (34) 945 132 147 fax. (34) 945 134 785
 www.barcenayzufiaur.com
 estudio@barcenayzufiaur.com

El presente documento es copia de su original del que es autor BárcenayZufiaur arquitectos. Su utilización total o parcial, así como cualquier reproducción o cesión a terceros, requerirá la previa autorización expresa de sus autores quedando en todo caso prohibida cualquier modificación unilateral del mismo.

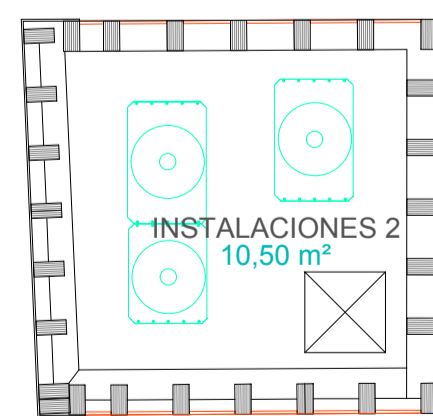
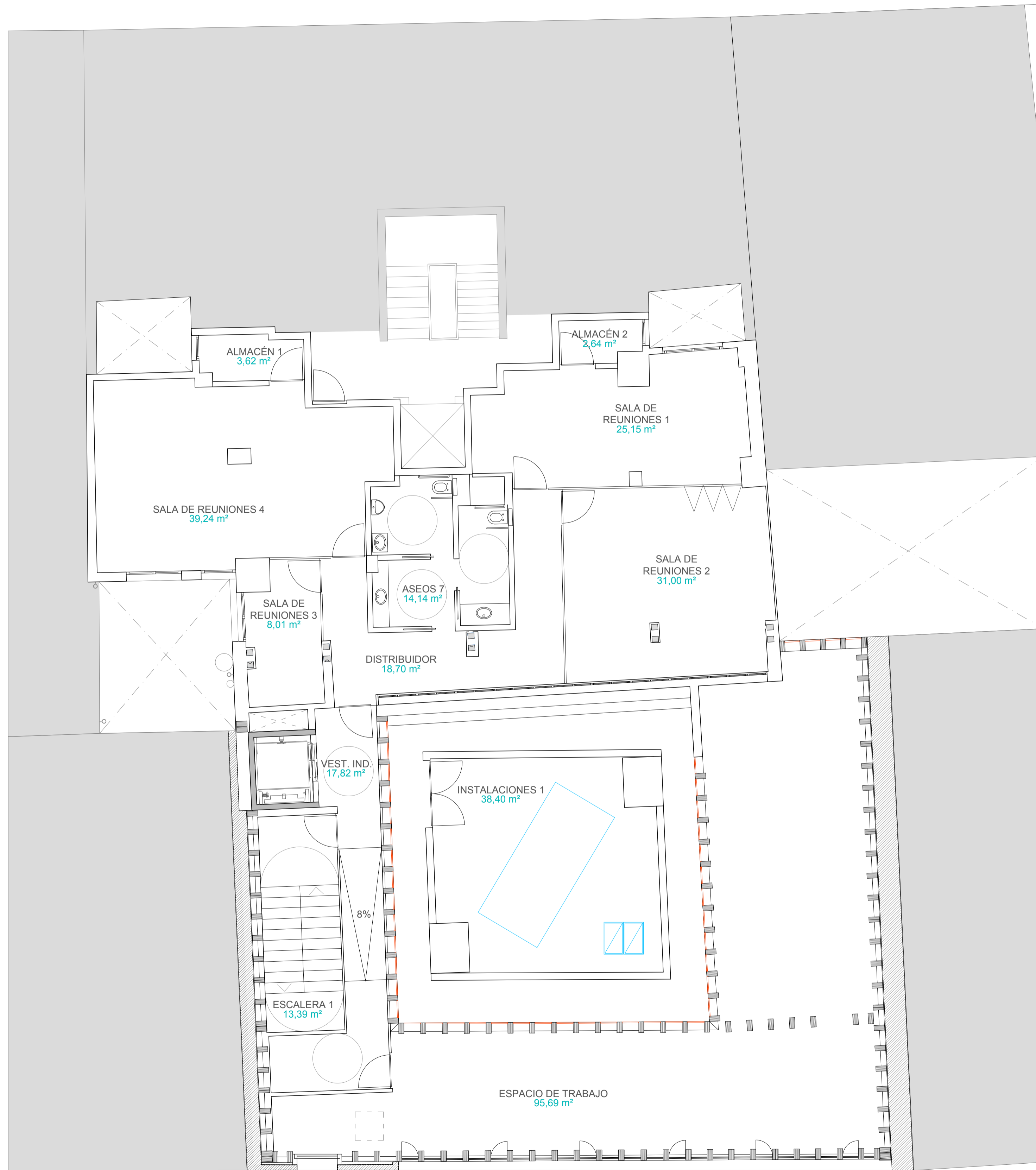


CUADRO SUPERFICIES ÚTILES PLANTA TERCERA

ESPACIO DE TRABAJO	95,69 m ²
INSTALACIONES 1	38,40 m ²
SALA DE REUNIONES 1	25,15 m ²
SALA DE REUNIONES 2	31,00 m ²
SALA DE REUNIONES 3	8,01 m ²
SALA DE REUNIONES 4	39,24 m ²
ALMACÉN 1	3,62 m ²
ALMACÉN 2	2,64 m ²
DISTRIBUIDOR	18,70 m ²
ASEOS 7	14,14 m ²
ESCALERA 1	13,39 m ²
VESTÍBULO INDEPENDENCIA 1	17,82 m ²
TOTAL SUPERFICIE ÚTIL PLANTA TERCERA	307,80 m ²

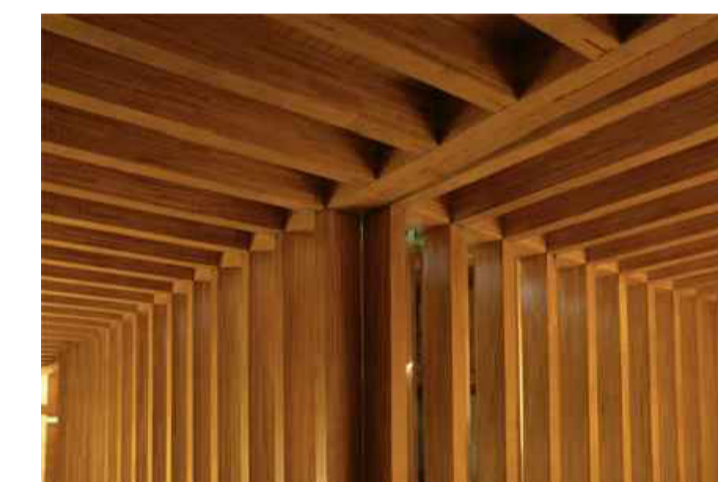
CUADRO SUPERFICIES ÚTILES TORREÓN

INSTALACIONES 2	10,50 m ²
-----------------	----------------------



TORREÓN

1809C/J
 PROYECTO BÁSICO Y DE ACTIVIDAD ANEXO 3
 GASTEIZ KAFE ANTZOKIA
 VITORIA-GASTEIZ (ÁLAVA)
 DICIEMBRE - 2020



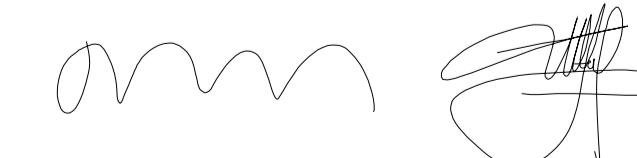
A-21

ESTADO REFORMADO
 PLANTA TERCERA
 SUPERFICIE ÚTIL / MOBILIARIO
 A1_E-1/75
 A3_E-1/150

REV. -

bárcenayzufiurararquitectos

javier bárcena luis zufiaur



herminio madinabeitia,16-18 pab.7 01006 vitoria-gasteiz
 tel. (34) 945 132 147 fax. (34) 945 134 785
 www.barcenayzufiaur.com
 estudio@barcenayzufiaur.com