

1	1820an Florida parkea sortu zuten. Gaur egungo elipsea baino ez zen	33	1881eko jaietan, belozipedo-lasterketa bat egin zen Floridan
2	1831n, parkearen sarreran aduanaren eraikina egin zuten	34	Parkearen ondoan dago lehengo Goya gasolindegia, eraikin modernista
3	Floridak Espoioia ordeztu zuen; hura Gasteizko lehen parkea izan zen (1778-1820)	35	1956an, Manuel Iradier esploratzaile gasteiztarren eskultura inauguratu zen
4	Luzaroan, arrain gorriek eta amuurrainek igeri egiten zuten parkeko urmalean	36	Hagina Euskal Herriko zuhaitz mitologikoetakoa da
5	Libanoko zedroa, 40 metro arteko konifero bat, herrialde haren sinboloa da	37	"Menditxoan" Gaudiren estiloan dekoratutako eserlekuak daude
6	Bi zubiren bidez zeharkatu daiteke urmaela; hasieran zurezkoak ziren	38	1905ean "menditxoa" eraiki zen, eta ur-jauzi batez osatu zen
7	Urte ezberdinetan, bi etxe izan zituen parkeak: lorezain eta zaindariarentzako	39	"Menditxoko" bidexkak lurreko lanparen bidez argizatzen ziren garai batean
8	Udal Musika Bandak lotura izan du beti Floridarekin	40	1925an, eskultura bat jarri zen Eduardo Dato politikariaren omenez
9	Izei espainiar zuhaitza antzinako espeziea da; dinosauroen bizilagun izan zen	41	Ginkgoa Japonian gurtzen dute, eta "itxaropenaren zuhaitza" deitzen diote
10	Gaur egun, 22 zuhaitzek identifikazio-plaka dute Floridan	42	1855ean, handitu egin zen, estilo ingeleseko "labirintoa" eraikita
11	1956an, zoo txiki bat jartzen saiatu ziren, baina ez zuen arrakastarik izan	43	Euterpek, musikaren musak, eskultura bat du Uraren Ezkutuko Lorategian
12	Zenbait urte geroago, zurezko zubien ordezkari gaur egungoak jarri zituzten	44	Gaur egun, 440 zuhaitz (74 espezie) eta 203 zuhaixka (70 espezie) dago Floridan
13	Beltxargak, antzarak eta ahatek urteetan bizi izan dira urmalean	45	Intxaurren beltz amerikarra parkeko zuhaitzik zaharrenetakoa da
14	Izei gorria 60 metro altu izan daitekeen zuhaitza da	46	1821ean, lau errege godoren eskulturak ekarri zituzten Floridara
15	1855ean, Bigarren Hezkuntzako Institutua eraiki zen	47	Carlos III.ak Madrilako Errege Jauregitik kendutako irudietakoak ziren
16	...eta, 1980an, Eusko Legebiltzarren egoitza bilakatu zen	48	Eskulturak Liuva I.a, Theudio, Sigerico eta Ataulfo erregeenak dira
17	Legebiltzarreko lorategian dago antzinako San Domingo komentuko arkuak, 2020tik	49	Ataulforen eskulturak ezkutu bat dauka, zeinaren haren emaztearen irudia baitago
18	Turkiako hurrirtza bere espezieko zuhaitzik handiena da	50	Garo-hostodun Pagoa, Floridako zuhaitz apartekoetakoa da
19	Sortu zenetik, Floridak hainbat taberna, terraza eta izozki-denda izan ditu	51	1895ean "menditxo txikia eraiki zen", eta haren oinarrian tunel bat
20	1894-1927 bitartean, beiraz estalitako berotegi eder bat izan zuen	52	Zenbait hegazti bizi dira bertan: zutanzuzak, txantxangorriak, uretxindorrak...
21	1999an, Ignacio Aldecoa idazle gasteiztarren eskultura altxatu zen	53	1884an, elipseko iturri apaingarriak gehitu ziren
22	1976aren amaieran, Kultura Etxea abian jarri zen	54	2020an, amodio-zuhaitz bat landatu zen, parkearen 200. urteurrena ospatzeko
23	Sekuoia gorria 100 metro altu izan daitekeen zuhaitza da	55	Adarraren iturria, hasiera batean, 1895ean, Floridan jarri zuten
24	Gasteiz 40 hiri-parke eta hiriarren inguruko 10 parke ditu	56	"Menditxoaren" barruan, kobazulo artifizial bat eraiki zen
25	Wynton Marsalis tronpetajoleak eskultura bat du 2006tik	57	Hainbat espezieta lore ugari apaintzen dituzte parkearen eremuak
26	Haurra eta arrainaren iturria 1941etik dago toki berean	58	Pasealekuak hainbat urtez izan zuen Murru, zurezko eskultura mugigarria
27	Ezkiaren lorez egindako infusioa, ezki-lore ur lasaigarria da	59	Tuliparen antzeko loreak izateak eman dio izena Virginiako Tulipa-arbolari
28	2006an Uraren Ezkutuko Lorategia sortu zen, ureztatze sistema bikainarekin	60	1962an, Floridako lehenengo jaiotza monumentala inauguratu zen
29	Zenbait pauma bizi izan ziren Floridan, karioletan sartuta, tamalez	61	Lehenengo urte hartan Misterioaren eta Deikundearen figurak baino ez ziren jarri
30	Urte askoan faroltxoek argizatatu zuten parkea jaietan	62	Gaur egun, jaiotzak 200 giza-iruditik gora eta beste 100 elementu ditu
31	Zenbait urtetan, Kioskoak izotz-pista izan zuen inguruan Gabonetan	63	1890eko Gasteizko jaietan inauguratu zen Floridako kioskoa
32	Chusaneko palmonek ematen diote itxuririk exotikoena parkeari		



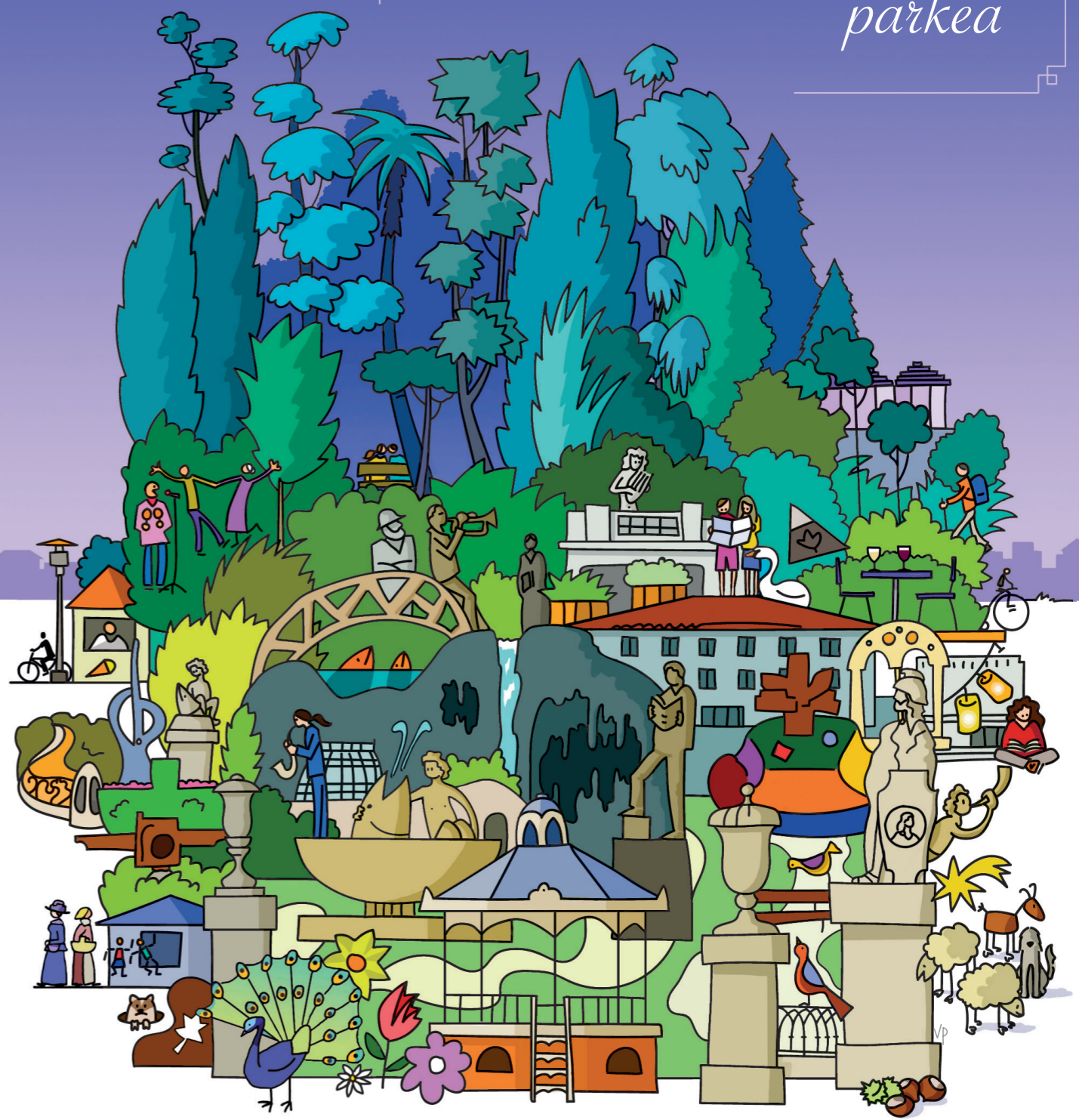
**VITORIA GASTEIZ**  
green capital

Ayuntamiento de Vitoria-Gasteiz  
Vitoria-Gasteizko Udala

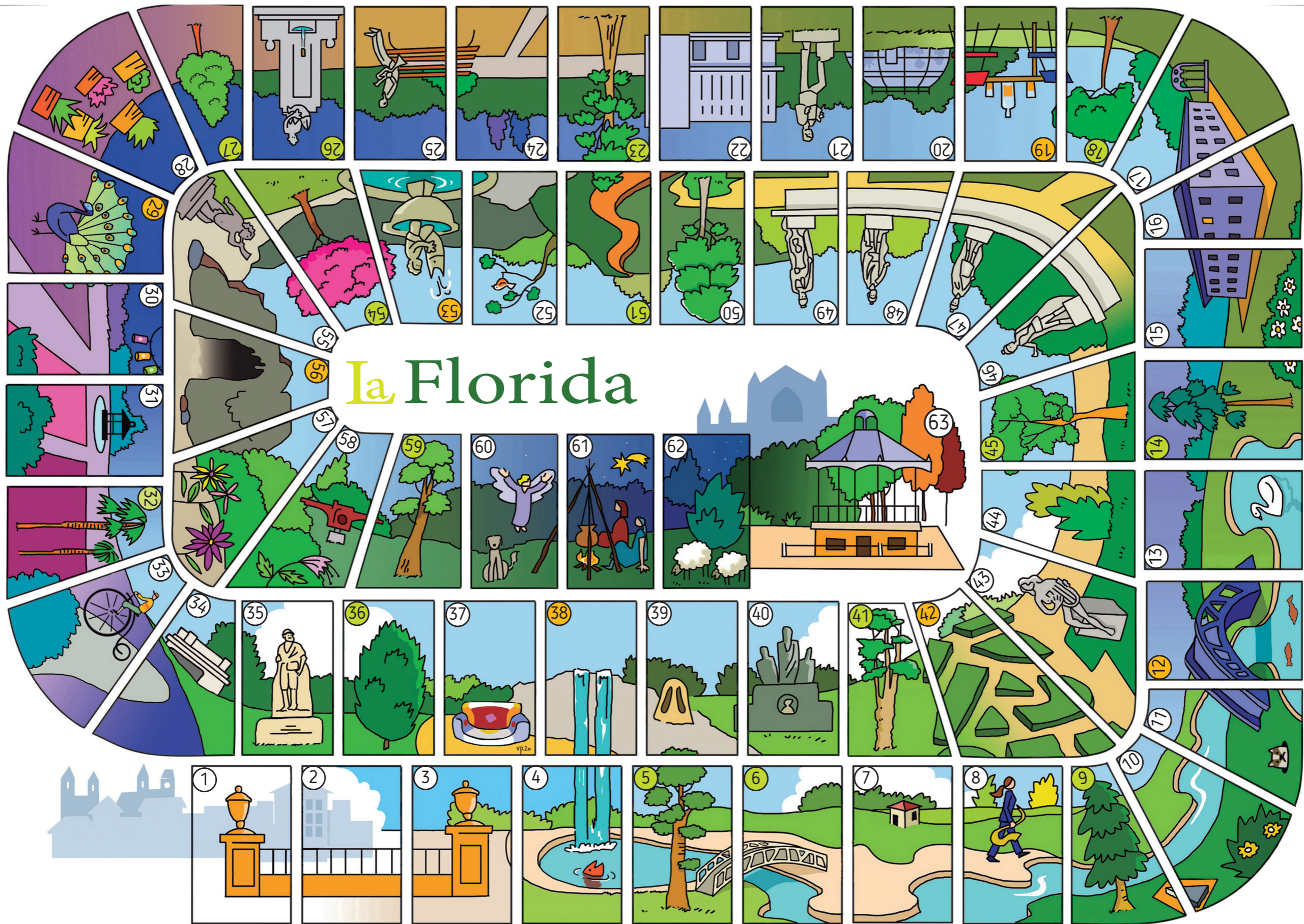
1	En 1820 se crea el parque de La Florida formado unicamente por la actual elipse	33	En las fiestas de 1881 se celebró en La Florida una carrera de velocipedos
2	En 1831 se construye en la entrada del parque el edificio de la Aduana	34	Junto al parque se encuentra la antigua gasolinera Goya, un edificio modernista
3	La Florida sustituye al Espolón que fue el primer parque de Vitoria (1778-1820)	35	En 1956 se inaugura la escultura del explorador vitoriano Manuel Iradier
4	Durante años, peces rojos y truchas nadaron por el estanque del parque	36	El Tejo es uno de los árboles mitológicos de Euskadi
5	El Cedro del Líbano, una conífera de hasta 40 metros símbolo de ese país	37	En 'la montaña' se pueden ver unos bancos decorados al estilo Gaudí
6	Dos puentes, inicialmente de madera, permiten atravesar el estanque	38	En 1905 se construye 'la montaña' que se completa con una cascada
7	El parque albergó en distintos años dos casas para el jardinero y el guarda	39	Los senderos de 'La montaña' se iluminaron con lámparas en el suelo
8	La Banda Municipal de Música ha estado siempre vinculada a La Florida	40	En 1925 se erige una escultura en recuerdo al político Eduardo Dato
9	El Pinsapo es un árbol que convivió con los dinosaurios hace millones de años	41	El Ginkgo es venerado en Japón y conocido como 'Árbol de la esperanza'
10	22 árboles de La Florida están identificados hoy día con placas explicativas	42	El parque se amplía en 1855 con la construcción del 'laberinto' de estilo inglés
11	En 1956 se intentó crear un pequeño zoo que no tuvo éxito ni futuro	43	Euterpe, musa de la música tiene una escultura en el Jardín Secreto del Agua
12	Los puentes de madera se sustituyeron años más tarde por los actuales	44	La Florida tiene hoy 440 árboles de 74 especies y 203 arbustos de 70 especies
13	Cisnes, gansos y patos han habitado en el estanque durante años	45	El Nogal Negro Americano es uno de los árboles más antiguos del parque
14	La Picea es una conífera que puede alcanzar los 60 metros de altura	46	En 1821 se trajeron a La Florida las esculturas de cuatro reyes godos
15	En 1855 se construye el Instituto de Enseñanza Secundaria...	47	Eran algunas de las estatuas retiradas del Palacio Real de Madrid por Carlos III
16	...y en 1980 el edificio pasa a ser la sede del Parlamento Vasco	48	Las esculturas representan a Liuva I, Theudio, Sigerico y Ataulfo
17	El arco del antiguo convento de Santo Domingo luce en el jardín del Parlamento	49	La escultura de Ataulfo sujeta un escudo con la imagen de su mujer, Gala Placidia
18	El Avellano de Turquía, es el árbol más grande de su especie	50	El Haya con hoja de Helecho es uno de los árboles singulares de La Florida
19	Desde sus inicios La Florida ha albergado distintos bares, terrazas y heladerías	51	En 1895 se construyó la 'montaña pequeña' con un túnel en su base
20	El parque tuvo entre 1894 y 1927 un precioso invernadero acristalado	52	Mitos, petirrojos o ruiseñores son algunas de las aves que habitan en La Florida
21	En 1999 se erigió la escultura del escritor vitoriano Ignacio Aldecoa	53	Las fuentes ornamentales de la elipse se incorporaron en 1884
22	A finales de 1976 se pone en marcha la Casa de Cultura	54	En 2020 se plantó un Árbol del Amor para conmemorar los 200 años del parque
23	La Secuoia roja es un árbol que puede alcanzar más de 100 metros de altura	55	La Fuente del Cuerno fue instalada inicialmente en La Florida en 1895
24	Vitoria-Gasteiz cuenta con 40 parques urbanos y 10 periurbanos	56	En el interior de 'la montaña' se construyó una gruta artificial
25	El trompetista Wynton Marsalis cuenta con una escultura desde 2006	57	Multitud de flores de distintas especies adornan distintos espacios del parque
26	La fuente del niño y el pez se encuentra en ese mismo lugar desde 1941	58	El paseo conto durante años con Murru, una escultura móvil de madera
27	La infusión de flores del Tilo es la relajante tila	59	El Tulipero de Virginia debe su nombre a la similitud de sus flores con los tulipanes
28	En 2006 se crea el Jardín Secreto del Agua con un excelente sistema de riego	60	En 1962 se inaugura el primer Belén Monumental de La Florida
29	Varios pavos habitaron en La Florida, lamentablemente metidos en jaulas	61	Ese primer año solo se instalaron las figuras del Misterio y la Anunciación
30	La farolillos decoraron el parque en las fiestas durante muchos años	62	En la actualidad el Belén cuenta con más de 200 figuras y otros 100 elementos
31	El kiosco tuvo varios años en Navidad una pista de hielo a su alrededor	63	El kiosco de la Florida fue inaugurado en las fiestas de Vitoria de 1890
32	La Palmeras de Chusan dan el aspecto más exótico al parque		



# El parque de La Florida parkea



VITORIA-GASTEIZ



# La Florida

5- Libanoko zedrotik, zoaz izei espainiarreara (9) eta bota berriro • 6- Zubitik zubira (12) eta bota berriro • 9- Izei espainiarretik, zoaz izeira (14) eta bota berriro • 12- Zubitik zubira (6) eta bota berriro • 14- Izeitik, zoaz hurrirtz turkiararrera (18) eta bota berriro • 18- Hurrirtz turkiarretik, zoaz sekuoiara (23) eta bota berriro • 19- Parkeko terrazetan atsedenean, bi botaldi lo ederrean • 23- Sekuoiatik, zoaz ezkira (27) eta bota berriro • 26- Iturritik iturrira (53) eta bota berriro • 27- Ezkitik, zoaz Txinako palmondora (32) eta bota berriro • 29- Pauma ez izutzeko, manto ibili beharra; hurrengo bi botalditan aurrera, baina lauki bakarra • 32- Txinako palmondotik, zoaz haginera (36) eta bota berriro • 36- Haginetik, zoaz ginkgora (41) eta bota berriro • 38- Ur-jauzian behera, zoaz 4. laukira • 41- Ginkgotik, zoaz intxaurrondo beltzera (45) eta bota berriro • 42- Labirintoan galdu zara, 30. laukian zaude atzera • 45- Intxaurrondo beltzetik, zoaz garo-hostodun pagora (50) eta bota berriro • 50- Garo-hostodun pagotik, zoaz maitasunaren zuhaitzera (54) eta bota berriro • 53- Iturritik iturrira (26) eta bota berriro • 54- maitasunaren zuhaitzetik, zoaz Virginiako tulipa-arbolara (59) eta bota berriro • 56- Sartu zara leizean, eta agertu irteera-laukian • 59- Virginiako tulipa-arbolatik Kioskora (63) Zorionak, partida irabazi duzu!

5- Del Cedro del Líbano al Pinsapo (9) y tiras de nuevo • 6- De puente a puente (12) y tiras de nuevo • 9- Del Pinsapo a la Picea (14) y tiras de nuevo • 12- De puente a puente (6) y tiras de nuevo • 14- De la Picea al Avellano de Turquía (18) y tiras de nuevo • 18- Del Avellano de Turquía a la Secuoya (23) y tiras de nuevo • 19- Mientras te repones en las terrazas del parque, pierdes dos tiradas • 23- De la Secuoya al Tilo (27) y tiras de nuevo • 26- De fuente a fuente (53) y tiras de nuevo • 27- Del Tilo a la Palmera de Chusán (32) y tiras de nuevo • 29- Para no asustar al Pavo Real debes caminar despacio; en las dos tiradas siguientes avanza solo una casilla • 32- De la Palmera de Chusán al Tejo (36) y tiras de nuevo • 36- Del Tejo al Ginkgo (41) y tiras de nuevo • 38- Caes por la cascada a la casilla 4 • 41- Del Ginkgo al Nogal Negro Americano (45) y tiras de nuevo • 42- Del Laberinto a la casilla 30 • 45- Del Nogal Negro Americano al Haya de Hoja de Helecho (50) y tiras de nuevo • 50- Del Haya de Hoja de Helecho al Árbol del Amor (54) y tiras de nuevo • 53- De fuente a fuente (26) y tiras de nuevo • 54- Del Árbol del Amor al Tulípero de Virginia (59) y tiras de nuevo • 56- Entrás en la Gruta y apareces en la casilla de salida • 59- Del Tulípero de Virginia al Kiosco (63) ¡Has ganado la partida!