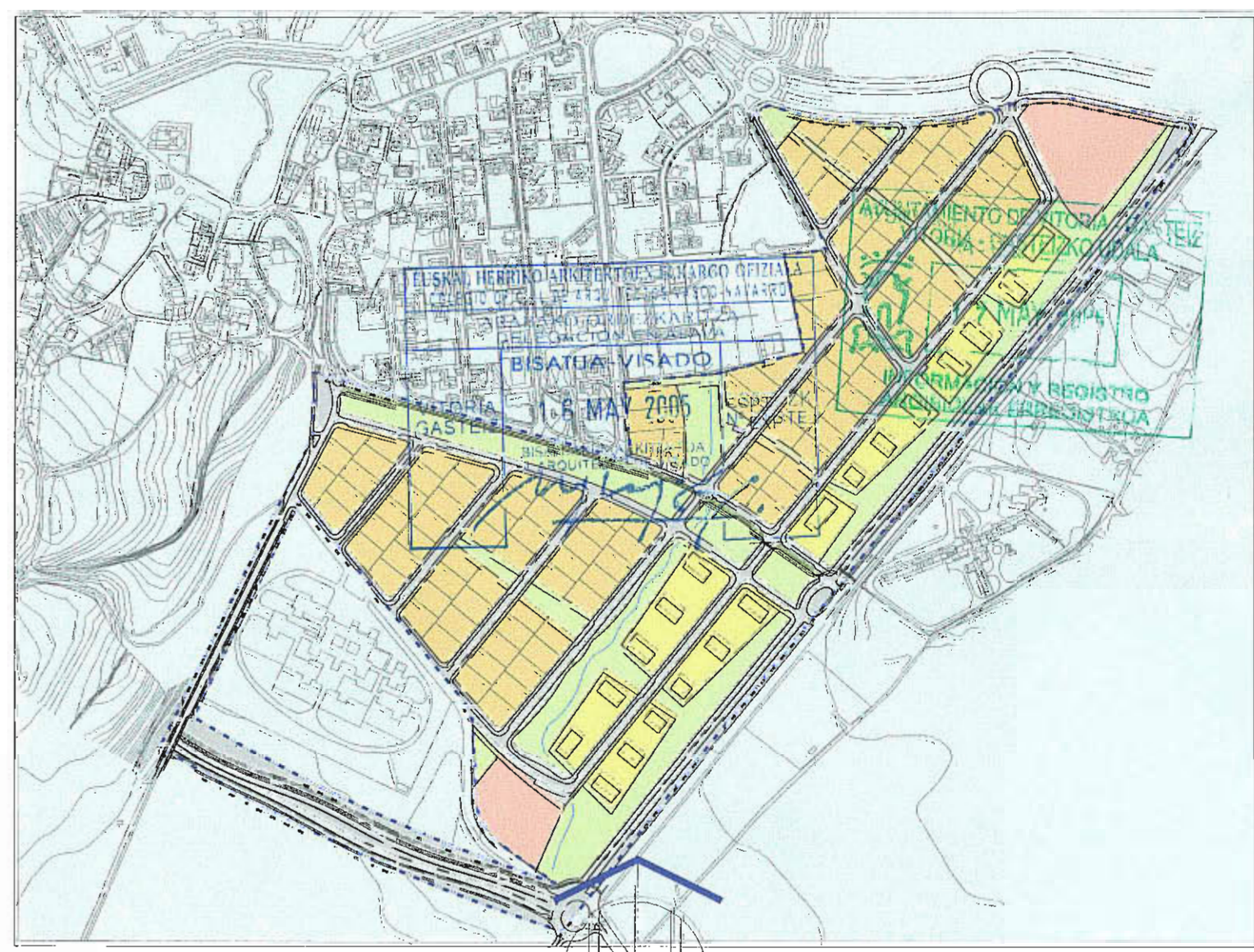


ALINEACIONES Y CALIFICACIÓN PORMENORIZADA (CIUDAD)
 LERROKADURAK ETA KALIFIKAZIO XEHEA (HIRIA)

<p>RESIDENCIAL ESTREBIZTETARRAKA</p> <p>RE-CR1 Casas medianas E-35 Altolueta-Iturriza</p> <p>RE-CR2 Primer cruce: 30x30 metros E-35 Altolueta-Iturriza</p> <p>RE-CR3 Segundo cruce E-35 Altolueta-Iturriza</p> <p>RE-CR4 Edificación abierta en parcela independiente E-35 Altolueta-Iturriza</p> <p>RE-CR5 Edificación abierta en parcela independiente E-35 Altolueta-Iturriza</p> <p>RE-CR7 Casas medianas E-35 Altolueta-Iturriza</p> <p>RESIDENCIAL UNIFAMILIAR / FAMILIARRA-BREKO ETXEBIZTETARRAKA</p> <p>RE-OR1 Infraestructura en hilera E-35 Altolueta-Iturriza</p> <p>RE-OR2 Infraestructura en hilera E-35 Altolueta-Iturriza</p> <p>RE-OR3 Infraestructura en hilera E-35 Altolueta-Iturriza</p> <p>RE-OR4 Infraestructura en hilera E-35 Altolueta-Iturriza</p> <p>RE-OR5 Infraestructura en hilera E-35 Altolueta-Iturriza</p> <p>RE-OR6 Infraestructura en hilera E-35 Altolueta-Iturriza</p> <p>RE-OR7 Infraestructura en hilera E-35 Altolueta-Iturriza</p> <p>RE-OR8 Infraestructura en hilera E-35 Altolueta-Iturriza</p> <p>RE-OR9 Infraestructura en hilera E-35 Altolueta-Iturriza</p> <p>RE-OR10 Infraestructura en hilera E-35 Altolueta-Iturriza</p> <p>RE-OR11 Infraestructura en hilera E-35 Altolueta-Iturriza</p> <p>RE-OR12 Infraestructura en hilera E-35 Altolueta-Iturriza</p> <p>RE-OR13 Infraestructura en hilera E-35 Altolueta-Iturriza</p> <p>RE-OR14 Infraestructura en hilera E-35 Altolueta-Iturriza</p> <p>RE-OR15 Infraestructura en hilera E-35 Altolueta-Iturriza</p> <p>RE-OR16 Infraestructura en hilera E-35 Altolueta-Iturriza</p> <p>RE-OR17 Infraestructura en hilera E-35 Altolueta-Iturriza</p> <p>RE-OR18 Infraestructura en hilera E-35 Altolueta-Iturriza</p> <p>RE-OR19 Infraestructura en hilera E-35 Altolueta-Iturriza</p> <p>RE-OR20 Infraestructura en hilera E-35 Altolueta-Iturriza</p> <p>RE-OR21 Infraestructura en hilera E-35 Altolueta-Iturriza</p> <p>RE-OR22 Infraestructura en hilera E-35 Altolueta-Iturriza</p> <p>RE-OR23 Infraestructura en hilera E-35 Altolueta-Iturriza</p> <p>RE-OR24 Infraestructura en hilera E-35 Altolueta-Iturriza</p> <p>RE-OR25 Infraestructura en hilera E-35 Altolueta-Iturriza</p> <p>RE-OR26 Infraestructura en hilera E-35 Altolueta-Iturriza</p> <p>RE-OR27 Infraestructura en hilera E-35 Altolueta-Iturriza</p> <p>RE-OR28 Infraestructura en hilera E-35 Altolueta-Iturriza</p> <p>RE-OR29 Infraestructura en hilera E-35 Altolueta-Iturriza</p> <p>RE-OR30 Infraestructura en hilera E-35 Altolueta-Iturriza</p>	<p>EQUIPAMIENTO COMUNITARIO GIZARTE EKIPAMENDUA</p> <p>EQ-F Educación</p> <p>EQ-E Educación</p> <p>EQ-D Educación</p> <p>EQ-C Educación</p> <p>EQ-B Educación</p> <p>EQ-A Educación</p> <p>EQ-0 Educación</p> <p>EQ-1 Educación</p> <p>EQ-2 Educación</p> <p>EQ-3 Educación</p> <p>EQ-4 Educación</p> <p>EQ-5 Educación</p> <p>EQ-6 Educación</p> <p>EQ-7 Educación</p> <p>EQ-8 Educación</p> <p>EQ-9 Educación</p> <p>EQ-10 Educación</p> <p>EQ-11 Educación</p> <p>EQ-12 Educación</p> <p>EQ-13 Educación</p> <p>EQ-14 Educación</p> <p>EQ-15 Educación</p> <p>EQ-16 Educación</p> <p>EQ-17 Educación</p> <p>EQ-18 Educación</p> <p>EQ-19 Educación</p> <p>EQ-20 Educación</p> <p>EQ-21 Educación</p> <p>EQ-22 Educación</p> <p>EQ-23 Educación</p> <p>EQ-24 Educación</p> <p>EQ-25 Educación</p> <p>EQ-26 Educación</p> <p>EQ-27 Educación</p> <p>EQ-28 Educación</p> <p>EQ-29 Educación</p> <p>EQ-30 Educación</p>
---	--



PLAN PARCIAL DE ORDENACION URBANA
SECTOR Nº 17 AMPLIACION SAN PRUDENCIO SUR
VITORIA-GASTEIZ

PLANO	INFORMACIÓN	PLANUA
ESCALA	1:2.000	ESKALA
FECHA	MARZO 2009 / MARTXOA	DATA
ARQUITECTOS	ANGEL LUIS BELLIDO BOTELLA, JUAN ADRIAN BUENO AGERO, PABLO GARRETON GIL	ARKITEKTOAK

PLAN GENERAL VIGENTE, ALINEACIONES, CALIFICACIÓN PORMENORIZADA
El presente plan parcial se extiende para hacer efectivo el sector 17 del Plan General Vigente de Vitoria-Gasteiz, aprobado por el Ayuntamiento de Vitoria-Gasteiz y publicado en el B.O.U. nº 21 de agosto de 2006.

I-3