



Cuaderno de trabajo 7 -Fichas de análisis socio-urbanístico de las Entidades Locales Menores

Oficina de Revisión del PGOU – mayo 2013



Introducción

Del análisis de los estudios previos se extrae parte del presente diagnóstico que se completa con datos socio-urbanísticos actualizados de cada una de las entidades locales menores.

Presentamos su situación y sus problemáticas desde tres puntos de vista, teniendo en cuenta su situación, ya estén integradas en el ámbito urbano, formen parte de la malla agrícola o se encuentren dentro de espacios naturales protegidos.

- El Plan General vigente prevé un **sobredimensionamiento del crecimiento** de los pueblos. Hoy, parece que la demanda de vivienda existente se reduce a la necesaria para el **crecimiento vegetativo**
- Existen **vacíos en suelo urbano para ese crecimiento vegetativo** al margen de los sectores de suelo urbanizable que no han empezado a desarrollarse
- La mayoría de **los sectores clasificados como urbanizables no han iniciado su desarrollo**. Sería conveniente priorizar la utilización de suelos ya artificializados, preservando el suelo agrario y natural
- El impacto de los nuevos crecimientos y urbanizaciones en las ELM ha desvirtuado la **imagen de estos núcleos rurales**
- Existen limitaciones en los servicios e infraestructuras (agua, saneamiento, electricidad, etc.)
- **Para preservar, proteger y poner en valor el medio rural se hace necesario buscar y ensalzar la identidad de cada ELM y su carácter rural.**

Carencias detectadas en general:

- Falta de adaptación de equipamientos
- Indefinición en las parcelas para infraestructuras
- Problemáticas de abastecimiento: 48 ELM con suministro de baja de Amvisa, 13 ELM con suministro de alta de Amvisa; 4 ELM sin suministro de agua de Amvisa con sectores de suelo urbanizable clasificados: Aberasturi, Huetto Abajo, Huetto Arriba, Oreitia
- Transporte público deficiente
- Las conexiones entre ELM y entre las ELM y el ámbito urbano deben reforzarse
- Habría que ver si es conveniente ubicar cabeceras para la concentración de equipamientos y transporte público o si la proximidad al ámbito urbano hace que no se optimicen esas dotaciones.
- Ausencia de comercio y de otras actividades
- Integración perjudicial de las actividades ganadera en medio del núcleo
- Con el medio agrícola disponible sería posible y conveniente para asegurar su subsistencia:
 - ✓ potenciar la implantación de nuevas explotaciones agroganaderas
 - ✓ potenciar microempresas relacionadas con el sector primario
 - ✓ agroturismos
- Existen elementos patrimoniales a los que se debe dar un tratamiento y una regulación adecuadas; es necesario incorporar a este plan general un inventario de patrimonio cultural y natural.



Resumen de la evolución demográfica de las Entidades Locales Menores

POBLACION EN ZONA RURAL

	2.001	4.371 habitantes
	2.007	4.723 habitantes
	2.010	4.974 habitantes

AUMENTO DE LA POBLACION EN ZONA RURAL

ENTRE 2.001-2.010	Anual	1 – 2%
ENTRE 2.010-2.030	Anual	0,5% – 1%
	2.010-2.030	494 – 1.035 habitantes

OCUPACION MEDIA DE VIVIENDAS EN ZONA RURAL

2 habitantes / vivienda

NUEVAS VIVIENDAS NECESARIAS

ENTRE 2.010-2.030	Mínimo	247 viviendas
	Máximo	518 viviendas

* Datos obtenidos del Anuario Estadístico de 2010



Cómputo del Suelo urbano y urbanizable

SUELO URBANO

UNIDADES DE EJECUCION EN ZONA RURAL

Superficie total en UE (24 UE)	158.522 m2s
Edificabilidad Urbanística Total	57.833 m2c
Nº Total de Viviendas	117 viviendas
Nº Total de Licencias Concedidas (2.007-2.012)	6 viviendas

UNIDADES DE EJECUCION INTEGRADAS EN CIUDAD

Superficie total en UE (9 UE)	63.818 m2s
Edificabilidad Urbanística Total	15.774 m2c
Nº Total de Viviendas	53 viviendas
Nº Total de Licencias Concedidas (2.007-2.012)	1 vivienda

PARCELAS VACANTES EN SUELO URBANO EN ELM

Nº Total de Licencias Concedidas (2.007-2.012)	73 vivienda
--	-------------

SUELO URBANIZABLE

SECTORES SIN URBANIZAR

Superficie total en Sectores (21 S)	649.911 m2s
Edificabilidad Urbanística Total	291.843 m2c
Nº Total de Viviendas	540 viviendas
Nº Total de Licencias Concedidas (2.005-2.012)	0 viviendas

SECTORES URBANIZADOS

Superficie total en Sectores (7 S)	299.594 m2s
Edificabilidad Urbanística Total	66.783 m2c
Nº Total de Viviendas	170 viviendas
Nº Total de Licencias Concedidas (2.005-2.012)	20 viviendas

* Datos según PGOU vigente



Capacidad de acogida disponible y necesidades para nuevas viviendas

Conclusiones:

- Todas las entidades locales menores disponen de **parcelas vacantes edificables** en suelo urbano
- Los sectores urbanizados y las unidades de ejecución tiene **capacidad para 315 nuevas viviendas**
- Existe la posibilidad de aumentar densidades en suelo urbano sin urbanizar los sectores.

- Se estima que la necesidad de viviendas de las entidades locales menores en el período temporal 2.010-2.030 podría oscilar entre 247 y 518 viviendas

- Para tomar decisiones sería necesario realizar un estudio pormenorizado en cada una de las entidades locales menores y responder de manera coordinada a las necesidades comunes, identificando casuísticas particulares o de conjunto.

Información complementaria:

- El estado de desarrollo del PGOU vigente, en relación a los sectores de suelo urbanizable situados en las entidades locales menores, se especifica en el **CUADERNO 4** del ***Diagnóstico urbanístico actualizado complementario a los Estudios previos***.
- Excepto el estado de desarrollo del PGOU vigente, en relación a los sectores de suelo urbanizable situados en las entidades locales menores, pero vinculados al crecimiento de la ciudad; información que se especifica en el **CUADERNO 3** del ***Diagnóstico urbanístico actualizado complementario a los Estudios previos***. Siendo dichos sectores los siguientes: sector-18 de Elorriaga-Arkaute, sector-30 de Berrostegieta, sector-33 de Gamarra Mayor y sector-42 de Miñano Mayor.



Aberasturi



- Con sector no desarrollado, con capacidad para unos 134 habitantes
- Población en crecimiento y con crecimiento vegetativo (4 / 10 años)
- El 31% del suelo urbano está vacante

Datos sociodemográficos (datos de 2012)	
*Evolución de la población 2002-2012	119 – 136 habitantes
*Crecimiento de la población 2002-2012	17 habitantes
*Nacimientos 2001-2011	15 habitantes
*Fallecimientos 2001-2011	11 habitantes
*Edad media de la población	41 años
*Población menor a 14 años	18%
*Población mayor a 65 años	11%
*Población por sexo	55% hombres – 45% mujeres
*Indice de extranjeros	1%
*Hogares ocupados por 1 habitante	8%
*Hogares ocupados por 1 habitante mayor a 65 años	8%

Usos del Suelo Urbano		
Residencial	111.438 m2	70%
Equipamientos	11.425 m2	7%
Espacios Libres	12.811 m2	8%
Infraestructuras	0 m2	0%
Comunicaciones	24.847 m2	15%

Suelo urbanizable	
Licencias concedidas	0 / 67 viviendas permitidas

Suelo Urbano	
*Viviendas existentes	73 viviendas
*Parcelas vacantes	31 parcelas
Ocupación media de las viviendas	2 personas / vivienda
Crecimiento vegetativo asimilable (aproximado)	62 habitantes

Suelo Urbano vs. Suelo Urbanizable			
Superficie Suelo Urbano total	160.521 m2		
*Superficie Suelo Urbano vacante	49.596 m2	31% del S. Urbano	63% del S. Urbanizable
Superficie Suelo Urbanizable	78.963 m2	49% del S. Urbano	

* Datos aportados por el Gabinete de Estudios



Amarita



- Con sector no desarrollado, con capacidad para unos 50 habitantes
- Población en crecimiento y con crecimiento vegetativo (2 / 10 años)
- El 38% del suelo urbano está vacante

Datos sociodemográficos (datos de 2012)	
*Evolución de la población 2002-2012	47 – 49 habitantes
*Crecimiento de la población 2002-2012	2 habitantes
*Nacimientos 2001-2011	3 habitantes
*Fallecimientos 2001-2011	1 habitante
*Edad media de la población	42 años
*Población menor a 14 años	20%
*Población mayor a 65 años	14%
*Población por sexo	54% hombres – 46% mujeres
*Indice de extranjeros	0%
*Hogares ocupados por 1 habitante	15%
*Hogares ocupados por 1 habitante mayor a 65 años	15%

Usos del Suelo Urbano		
Residencial	52.204 m2	76%
Equipamientos	949 m2	1%
Espacios Libres	4.074 m2	6%
Infraestructuras	64 m2	0%
Comunicaciones	12.030 m2	17%

Suelo urbanizable	
Licencias concedidas	0 / 25 viviendas permitidas

Suelo Urbano	
*Viviendas existentes	26 viviendas
*Parcelas vacantes	16 parcelas
Ocupación media de las viviendas	2 personas / vivienda
Crecimiento vegetativo asimilable (aproximado)	32 habitantes

Suelo Urbano vs. Suelo Urbanizable			
Superficie Suelo Urbano total	69.321 m2		
*Superficie Suelo Urbano vacante	26.175 m2	38% del S. Urbano	69% del S. Urbanizable
Superficie Suelo Urbanizable	37.817 m2	55% del S. Urbano	

* Datos aportados por el Gabinete de Estudios



Andollu



- Con sector no desarrollado, con capacidad para unos 18 habitantes
- Población en crecimiento, pero sin crecimiento vegetativo (-2 / 10 años)
- El 14% del suelo urbano está vacante

Datos sociodemográficos (datos de 2012)	
*Evolución de la población 2002-2012	31 – 36 habitantes
*Crecimiento de la población 2002-2012	5 habitantes
*Nacimientos 2001-2011	5 habitantes
*Fallecimientos 2001-2011	7 habitantes
*Edad media de la población	41 años
*Población menor a 14 años	9%
*Población mayor a 65 años	12%
*Población por sexo	56% hombres – 44% mujeres
*Indice de extranjeros	4%
*Hogares ocupados por 1 habitante	14%
*Hogares ocupados por 1 habitante mayor a 65 años	14%

Usos del Suelo Urbano		
Residencial	21.890 m2	74%
Equipamientos	2.110 m2	7%
Espacios Libres	1.994 m2	7%
Infraestructuras	45 m2	0%
Comunicaciones	3.500 m2	12%

Suelo urbanizable	
Licencias concedidas	0 / 9 viviendas permitidas

Suelo Urbano	
*Viviendas existentes	34 viviendas
*Parcelas vacantes	4 parcelas
Ocupación media de las viviendas	2 personas / vivienda
Crecimiento vegetativo asimilable (aproximado)	8 habitantes

Suelo Urbano vs. Suelo Urbanizable			
Superficie Suelo Urbano total	29.539 m2		
*Superficie Suelo Urbano vacante	4.031 m2	14% del S. Urbano	26% del S. Urbanizable
Superficie Suelo Urbanizable	15.454 m2	52% del S. Urbano	

* Datos aportados por el Gabinete de Estudios



Antezana de Foronda



Datos sociodemográficos (datos de 2012)	
*Evolución de la población 2002-2012	81 – 96 habitantes
*Crecimiento de la población 2002-2012	15 habitantes
*Nacimientos 2001-2011	9 habitantes
*Fallecimientos 2001-2011	8 habitantes
*Edad media de la población	43 años
*Población menor a 14 años	22%
*Población mayor a 65 años	19%
*Población por sexo	54% hombres – 46% mujeres
*Indice de extranjeros	1%
*Hogares ocupados por 1 habitante	9%
*Hogares ocupados por 1 habitante mayor a 65 años	15%

Usos del Suelo Urbano		
Residencial	71.243 m2	72%
Equipamientos	1.615 m2	2%
Espacios Libres	11.638 m2	12%
Infraestructuras	0 m2	0%
Comunicaciones	14.047 m2	14%

Suelo urbanizable	
Licencias concedidas	Sin sector de suelo urbanizable

Suelo Urbano	
*Viviendas existentes	50 viviendas
*Parcelas vacantes	14 parcelas
Ocupación media de las viviendas	2 personas / vivienda
Crecimiento vegetativo asimilable (aproximado)	28 habitantes

Suelo Urbano vs. Suelo Urbanizable		
Superficie Suelo Urbano total	98.543 m2	
*Superficie Suelo Urbano vacante	28.525 m2	29% del S. Urbano
Superficie Suelo Urbanizable	0 m2	

* Datos aportados por el Gabinete de Estudios

- Sin sector de suelo urbanizable
- Población en crecimiento y con crecimiento vegetativo (1 / 10 años)
- El 29% del suelo urbano está vacante



Aranguiz



- Sin sector de suelo urbanizable
- Población en crecimiento y con crecimiento vegetativo (21 /10 años)
- El 14% del suelo urbano está vacante

Datos sociodemográficos (datos de 2012)	
*Evolución de la población 2002-2012	97 – 132 habitantes
*Crecimiento de la población 2002-2012	35 habitantes
*Nacimientos 2001-2011	25 habitantes
*Fallecimientos 2001-2011	4 habitantes
*Edad media de la población	36 años
*Población menor a 14 años	25%
*Población mayor a 65 años	10%
*Población por sexo	59% hombres – 41% mujeres
*Índice de extranjeros	10%
*Hogares ocupados por 1 habitante	22%
*Hogares ocupados por 1 habitante mayor a 65 años	5%

Usos del Suelo Urbano		
Residencial	56.343 m2	74%
Equipamientos	1.395 m2	2%
Espacios Libres	7.140 m2	9%
Infraestructuras	86 m2	0%
Comunicaciones	11.138 m2	15%

Suelo urbanizable	
Licencias concedidas	Sin sector de suelo urbanizable

Suelo Urbano	
*Viviendas existentes	51 viviendas
*Parcelas vacantes	8 parcelas
Ocupación media de las viviendas	2 personas / vivienda
Crecimiento vegetativo asimilable (aproximado)	16 habitantes

Suelo Urbano vs. Suelo Urbanizable		
Superficie Suelo Urbano total	76.618 m2	
*Superficie Suelo Urbano vacante	10.618 m2	14% del S. Urbano
Superficie Suelo Urbanizable	0 m2	

* Datos aportados por el Gabinete de Estudios



Arkaute



- Con sector no desarrollado vinculado al crecimiento de la ciudad
- Población en crecimiento, pero sin crecimiento vegetativo (-45/10 años)
- El 21% del suelo urbano está vacante

Datos sociodemográficos (datos de 2012)	
*Evolución de la población 2002-2012	73 – 91 habitantes
*Crecimiento de la población 2002-2012	18 habitantes
*Nacimientos 2001-2011	11 habitantes
*Fallecimientos 2001-2011	56 habitantes
*Edad media de la población	59 años
*Población menor a 14 años	6%
*Población mayor a 65 años	43%
*Población por sexo	39% hombres – 61% mujeres
*Indice de extranjeros	11%
*Hogares ocupados por 1 habitante	19%
*Hogares ocupados por 1 habitante mayor a 65 años	10%

Usos del Suelo Urbano		
Residencial	53.364 m2	67%
Equipamientos	633 m2	1%
Espacios Libres	7.653 m2	10%
Infraestructuras	84 m2	0%
Comunicaciones	10.721 m2	14%
Productivo	6.523 m2	8%

Suelo urbanizable	
Licencias concedidas	0 / 316 viviendas permitidas

*Suelo Urbano	
*Viviendas existentes	94 viviendas
Parcelas vacantes	14 parcelas
Ocupación media de las viviendas	2 personas / vivienda
Crecimiento vegetativo asimilable (aproximado)	28 habitantes

Suelo Urbano vs. Suelo Urbanizable			
*Superficie Suelo Urbano total	78.978 m2	Colindante a sector en ámbito urbano	
Superficie Suelo Urbano vacante	16.376 m2	21% del S. Urbano	7% del S. Urbanizable
Superficie Suelo Urbanizable	232.208 m2	284% del S. Urbano	

* Datos aportados por el Gabinete de Estudios



Arcaya



- Con sector desarrollado, con capacidad para unos 40 habitantes
- Crecimiento de la población estancado, y sin crecimiento vegetativo (-2 / 10 años)
- El 44% del suelo urbano está vacante

Datos sociodemográficos (datos de 2012)	
*Evolución de la población 2002-2012	78 – 78 habitantes
*Crecimiento de la población 2002-2012	0 habitantes
*Nacimientos 2001-2011	6 habitantes
*Fallecimientos 2001-2011	8 habitantes
*Edad media de la población	45 años
*Población menor a 14 años	17%
*Población mayor a 65 años	23%
*Población por sexo	45% hombres – 55% mujeres
*Índice de extranjeros	3%
*Hogares ocupados por 1 habitante	13%
*Hogares ocupados por 1 habitante mayor a 65 años	7%

Usos del Suelo Urbano		
Residencial	105.973 m ²	73%
Equipamientos	2.197 m ²	2%
Espacios Libres	14.864 m ²	10%
Infraestructuras	141 m ²	0%
Comunicaciones	19.371 m ²	14%

Suelo urbanizable	
Licencias concedidas	2 / 22 viviendas permitidas

Suelo Urbano	
*Viviendas existentes	39 viviendas
*Parcelas vacantes	44 parcelas (incluso sector urbanizado)
Ocupación media de las viviendas	2 personas / vivienda
Crecimiento vegetativo asimilable (aproximado)	88 habitantes

Suelo Urbano vs. Suelo Urbanizable		
Superficie Suelo Urbano total	103.562 m ²	
*Superficie Suelo Urbano vacante	62.171 m ²	44% del S. Urbano
Superficie Suelo Urbanizable	38.984 m ²	38% del S. Urbano (urbanizado)

* Datos aportados por el Gabinete de Estudios



Argandoña



- Con sector no desarrollado, con capacidad para unos 24 habitantes
- Población en disminución y sin crecimiento vegetativo (-1 / 10 años)
- El 29% del suelo urbano está vacante

Datos sociodemográficos (datos de 2012)	
*Evolución de la población 2002-2012	61 - 41 habitantes
*Crecimiento de la población 2002-2012	-20 habitantes
*Nacimientos 2001-2011	3 habitantes
*Fallecimientos 2001-2011	4 habitantes
*Edad media de la población	51 años
*Población menor a 14 años	14%
*Población mayor a 65 años	30%
*Población por sexo	51% hombres – 49% mujeres
*Índice de extranjeros	0%
*Hogares ocupados por 1 habitante	11%
*Hogares ocupados por 1 habitante mayor a 65 años	22%

Usos del Suelo Urbano		
Residencial	34.300 m2	68%
Equipamientos	8.802 m2	18%
Espacios Libres	880 m2	2%
Infraestructuras	91 m2	0%
Comunicaciones	5.751 m2	12%

Suelo urbanizable	
Licencias concedidas	0 / 12 viviendas permitidas

Suelo Urbano	
*Viviendas existentes	28 viviendas
*Parcelas vacantes	14 parcelas
Ocupación media de las viviendas	2 personas / vivienda
Crecimiento vegetativo asimilable (aproximado)	28 habitantes

Suelo Urbano vs. Suelo Urbanizable			
Superficie Suelo Urbano total	49.825 m2		
*Superficie Suelo Urbano vacante	14.568 m2	29% del S. Urbano	114% del S. Urbanizable
Superficie Suelo Urbanizable	12.744 m2	26% del S. Urbano	

* Datos aportados por el Gabinete de Estudios



Ariñez



- Con sector no desarrollado, con capacidad para unos 60 habitantes
- Población en disminución y sin crecimiento vegetativo (-11/10 años)
- El 37% del suelo urbano está vacante

Datos sociodemográficos (datos de 2012)	
*Evolución de la población 2002-2012	129 - 122 habitantes
*Crecimiento de la población 2002-2012	-7 habitantes
*Nacimientos 2001-2011	7 habitantes
*Fallecimientos 2001-2011	18 habitantes
*Edad media de la población	45 años
*Población menor a 14 años	12%
*Población mayor a 65 años	22%
*Población por sexo	50% hombres – 50% mujeres
*Indice de extranjeros	3%
*Hogares ocupados por 1 habitante	15%
*Hogares ocupados por 1 habitante mayor a 65 años	7%

Usos del Suelo Urbano		
Residencial	91.599 m2	71%
Equipamientos	3.141 m2	2%
Espacios Libres	8.817 m2	7%
Infraestructuras	0 m2	0%
Comunicaciones	25.567 m2	20%

Suelo urbanizable	
Licencias concedidas	0 / 30 viviendas permitidas

Suelo Urbano	
*Viviendas existentes	55 viviendas
*Parcelas vacantes	39 parcelas
Ocupación media de las viviendas	2 personas / vivienda
Crecimiento vegetativo asimilable (aproximado)	78 habitantes

Suelo Urbano vs. Suelo Urbanizable			
Superficie Suelo Urbano total	129.124 m2		
*Superficie Suelo Urbano vacante	47.560 m2	37% del S. Urbano	100% del S. Urbanizable
Superficie Suelo Urbanizable	47.535 m2	37% del S. Urbano	

* Datos aportados por el Gabinete de Estudios



Artaza de Foronda



- Sin sector de suelo urbanizable
- Población en crecimiento, pero con crecimiento vegetativo estancado (0 / 10 años)
- El 40% del suelo urbano está vacante

Datos sociodemográficos (datos de 2012)	
*Evolución de la población 2002-2012	6 - 7 habitantes
*Crecimiento de la población 2002-2012	1 habitante
*Nacimientos 2001-2011	0 habitantes
*Fallecimientos 2001-2011	0 habitantes
*Edad media de la población	51 años
*Población menor a 14 años	0%
*Población mayor a 65 años	14%
*Población por sexo	29% hombres – 71% mujeres
*Indice de extranjeros	0%
*Hogares ocupados por 1 habitante	33%
*Hogares ocupados por 1 habitante mayor a 65 años	0%

Usos del Suelo Urbano		
Residencial	11.041 m2	57%
Equipamientos	251 m2	1%
Espacios Libres	3.316 m2	17%
Infraestructuras	107 m2	1%
Comunicaciones	4.577 m2	24%

Suelo urbanizable	
Licencias concedidas	Sin sector de suelo urbanizable

Suelo Urbano	
*Viviendas existentes	3 viviendas
*Parcelas vacantes	5 parcelas
Ocupación media de las viviendas	2 personas / vivienda
Crecimiento vegetativo asimilable (aproximado)	10 habitantes

Suelo Urbano vs. Suelo Urbanizable		
Superficie Suelo Urbano total	19.291 m2	
*Superficie Suelo Urbano vacante	7.710 m2	40% del S. Urbano
Superficie Suelo Urbanizable	0 m2	

* Datos aportados por el Gabinete de Estudios



Ascarza



- Sin sector de suelo urbanizable
- Población en disminución, pero con crecimiento vegetativo (3 / 10 años)
- El 16% del suelo urbano está vacante

Datos sociodemográficos (datos de 2012)	
*Evolución de la población 2002-2012	60 - 58 habitantes
*Crecimiento de la población 2002-2012	-2 habitantes
*Nacimientos 2001-2011	6 habitantes
*Fallecimientos 2001-2011	3 habitantes
*Edad media de la población	50 años
*Población menor a 14 años	8%
*Población mayor a 65 años	24%
*Población por sexo	61% hombres – 39% mujeres
*Indice de extranjeros	2%
*Hogares ocupados por 1 habitante	14%
*Hogares ocupados por 1 habitante mayor a 65 años	5%

Usos del Suelo Urbano		
Residencial	34.192 m2	74%
Equipamientos	495 m2	1%
Espacios Libres	5.720 m2	12%
Infraestructuras	96 m2	0%
Comunicaciones	5.602 m2	12%

Suelo urbanizable	
Licencias concedidas	Sin sector de suelo urbanizable

Suelo Urbano	
*Viviendas existentes	31 viviendas
*Parcelas vacantes	10 parcelas
Ocupación media de las viviendas	2 personas / vivienda
Crecimiento vegetativo asimilable (aproximado)	18 habitantes

Suelo Urbano vs. Suelo Urbanizable		
Superficie Suelo Urbano total	46.105 m2	
*Superficie Suelo Urbano vacante	7.427 m2	16% del S. Urbano
Superficie Suelo Urbanizable	0 m2	

* Datos aportados por el Gabinete de Estudios



Asteguieta



- Sin sector de suelo urbanizable
- Población en crecimiento y con crecimiento vegetativo (31 /10 años)
- El 23% del suelo urbano está vacante

Datos sociodemográficos (datos de 2012)	
*Evolución de la población 2002-2012	300 - 303 habitantes
*Crecimiento de la población 2002-2012	3 habitantes
*Nacimientos 2001-2011	52 habitantes
*Fallecimientos 2001-2011	21 habitantes
*Edad media de la población	40 años
*Población menor a 14 años	15%
*Población mayor a 65 años	13%
*Población por sexo	57% hombres – 43% mujeres
*Indice de extranjeros	14%
*Hogares ocupados por 1 habitante	14%
*Hogares ocupados por 1 habitante mayor a 65 años	9%

Usos del Suelo Urbano		
Residencial	20.744 m2	61%
Equipamientos	1.976 m2	6%
Espacios Libres	4.314 m2	13%
Infraestructuras	83 m2	0%
Comunicaciones	7.166 m2	21%

Suelo urbanizable	
Licencias concedidas	Sin sector de suelo urbanizable

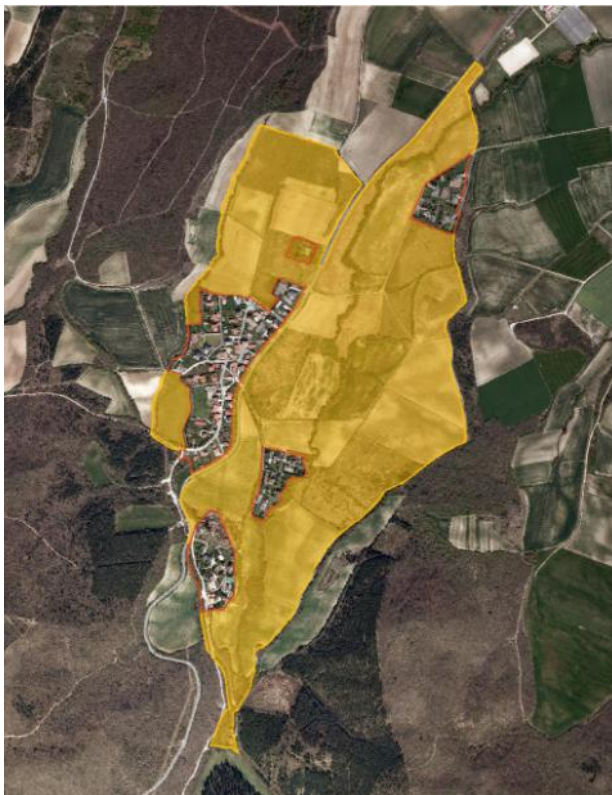
Suelo Urbano	
*Viviendas existentes	101 viviendas
*Parcelas vacantes	23 parcelas
Ocupación media de las viviendas	2 personas / vivienda
Crecimiento vegetativo asimilable (aproximado)	20 habitantes

Suelo Urbano vs. Suelo Urbanizable		
Superficie Suelo Urbano total	34.283 m2	
*Superficie Suelo Urbano vacante	7.778 m2	23% del S. Urbano
Superficie Suelo Urbanizable	0 m2	

* Datos aportados por el Gabinete de Estudios



Berrostegieta



- Con sector no desarrollado vinculado al crecimiento de la ciudad
- Población en disminución y con crecimiento vegetativo estancado (0 / 10 años)
- El 5% del suelo urbano está vacante

Datos sociodemográficos (datos de 2012)	
*Evolución de la población 2002-2012	218 - 185 habitantes
*Crecimiento de la población 2002-2012	-33 habitantes
*Nacimientos 2001-2011	11 habitantes
*Fallecimientos 2001-2011	11 habitantes
*Edad media de la población	46 años
*Población menor a 14 años	12%
*Población mayor a 65 años	22%
*Población por sexo	53% hombres – 47% mujeres
*Índice de extranjeros	3%
*Hogares ocupados por 1 habitante	5%
*Hogares ocupados por 1 habitante mayor a 65 años	4%

Usos del Suelo Urbano		
Residencial	168.041 m2	92%
Equipamientos	610 m2	0%
Espacios Libres	3.822 m2	2%
Infraestructuras	93 m3	0%
Comunicaciones	11.935 m2	6%

Suelo urbanizable	
Licencias concedidas	0 / 287 viviendas permitidas

Suelo Urbano	
*Viviendas existentes	73 viviendas
*Parcelas vacantes	14 parcelas
Ocupación media de las viviendas	2 personas / vivienda
Crecimiento vegetativo asimilable (aproximado)	24 habitantes

Suelo Urbano vs. Suelo Urbanizable			
Superficie Suelo Urbano total	184.501 m2	Colindante a sector en ámbito urbano	
*Superficie Suelo Urbano vacante	9.725 m2	5% del S. Urbano	1% del S. Urbanizable
Superficie Suelo Urbanizable	878.161 m2	476% del S. Urbano	

* Datos aportados por el Gabinete de Estudios



Bolivar



- Sin sector de suelo urbanizable
- Población en crecimiento, pero con crecimiento vegetativo estancado (0 / 10 años)
- El 51% del suelo urbano está vacante

Datos sociodemográficos (datos de 2012)	
*Evolución de la población 2002-2012	12 - 14 habitantes
*Crecimiento de la población 2002-2012	2 habitantes
*Nacimientos 2001-2011	0 habitantes
*Fallecimientos 2001-2011	0 habitantes
*Edad media de la población	47 años
*Población menor a 14 años	7%
*Población mayor a 65 años	27%
*Población por sexo	40% hombres – 60% mujeres
*Indice de extranjeros	0%
*Hogares ocupados por 1 habitante	17%
*Hogares ocupados por 1 habitante mayor a 65 años	0%

Usos del Suelo Urbano		
Residencial	9.558 m2	72%
Equipamientos	0 m2	0%
Espacios Libres	2.181 m2	16%
Infraestructuras	108 m2	1%
Comunicaciones	1.472 m2	11%

Suelo urbanizable	
Licencias concedidas	Sin sector de suelo urbanizable

Suelo Urbano	
*Viviendas existentes	6 viviendas
*Parcelas vacantes	10 parcelas
Ocupación media de las viviendas	2 personas / vivienda
Crecimiento vegetativo asimilable (aproximado)	16 habitantes

Suelo Urbano vs. Suelo Urbanizable		
Superficie Suelo Urbano total	13.319 m2	
*Superficie Suelo Urbano vacante	6.765 m2	51% del S. Urbano
Superficie Suelo Urbanizable	0 m2	

* Datos aportados por el Gabinete de Estudios



Castillo



- Con sector no desarrollado, con capacidad para unos 74 habitantes
- Población en crecimiento y con crecimiento vegetativo (3 / 10 años)
- El 18% del suelo urbano está vacante

Datos sociodemográficos (datos de 2012)	
*Evolución de la población 2002-2012	63- 79 habitantes
*Crecimiento de la población 2002-2012	16 habitantes
*Nacimientos 2001-2011	5 habitantes
*Fallecimientos 2001-2011	2 habitantes
*Edad media de la población	43 años
*Población menor a 14 años	19%
*Población mayor a 65 años	21%
*Población por sexo	58% hombres – 42% mujeres
*Indice de extranjeros	1%
*Hogares ocupados por 1 habitante	14%
*Hogares ocupados por 1 habitante mayor a 65 años	7%

Usos del Suelo Urbano		
Residencial	53.897 m2	74%
Equipamientos	1.208 m2	2%
Espacios Libres	5.676 m2	8%
Infraestructuras	47 m2	0%
Comunicaciones	11.475 m2	16%

Suelo urbanizable	
Licencias concedidas	0 / 37 viviendas permitidas

Suelo Urbano	
*Viviendas existentes	40 viviendas
*Parcelas vacantes	11 parcelas
Ocupación media de las viviendas	2 personas / vivienda
Crecimiento vegetativo asimilable (aproximado)	22 habitantes

Suelo Urbano vs. Suelo Urbanizable			
Superficie Suelo Urbano total	72.303 m2		
*Superficie Suelo Urbano vacante	13.180 m2	18% del S. Urbano	27% del S. Urbanizable
Superficie Suelo Urbanizable	48.792 m2	67% del S. Urbano	

* Datos aportados por el Gabinete de Estudios



Crispiana



- Con sector no desarrollado, con capacidad para unos 30 habitantes
- Población en crecimiento y con crecimiento vegetativo (1 / 10 años)
- El 29% del suelo urbano está vacante

Datos sociodemográficos (datos de 2012)	
*Evolución de la población 2002-2012	20 - 35 habitantes
*Crecimiento de la población 2002-2012	15 habitantes
*Nacimientos 2001-2011	1 habitante
*Fallecimientos 2001-2011	0 habitantes
*Edad media de la población	45 años
*Población menor a 14 años	10%
*Población mayor a 65 años	23%
*Población por sexo	43% hombres – 57% mujeres
*Índice de extranjeros	0%
*Hogares ocupados por 1 habitante	15%
*Hogares ocupados por 1 habitante mayor a 65 años	8%

Usos del Suelo Urbano		
Residencial	32.729 m2	76%
Equipamientos	1.073 m2	2%
Espacios Libres	2.564 m2	6%
Infraestructuras	0 m2	0%
Comunicaciones	7.094 m2	16%

Suelo urbanizable	
Licencias concedidas	0 / 15 viviendas permitidas

Suelo Urbano	
*Viviendas existentes	22 viviendas
*Parcelas vacantes	5 parcelas
Ocupación media de las viviendas	2 personas / vivienda
Crecimiento vegetativo asimilable (aproximado)	10 habitantes

Suelo Urbano vs. Suelo Urbanizable			
Superficie Suelo Urbano total	43.460 m2		
*Superficie Suelo Urbano vacante	12.787 m2	29% del S. Urbano	50% del S. Urbanizable
Superficie Suelo Urbanizable	25.734 m2	59% del S. Urbano	

* Datos aportados por el Gabinete de Estudios



Elorriaga



- Con sector no desarrollado vinculado al crecimiento de la ciudad
- Población en disminución y sin crecimiento vegetativo (-16/10 años)
- El 29% del suelo urbano está vacante

Datos sociodemográficos (datos de 2012)	
*Evolución de la población 2002-2012	86 -84 habitantes
*Crecimiento de la población 2002-2012	-2 habitantes
*Nacimientos 2001-2011	12 habitantes
*Fallecimientos 2001-2011	28 habitantes
*Edad media de la población	43 años
*Población menor a 14 años	18%
*Población mayor a 65 años	14%
*Población por sexo	52% hombres – 48% mujeres
*Índice de extranjeros	14%
*Hogares ocupados por 1 habitante	13%
*Hogares ocupados por 1 habitante mayor a 65 años	6%

Usos del Suelo Urbano		
Residencial	65.396 m2	66%
Equipamientos	2.702 m2	3%
Espacios Libres	13.859 m2	14%
Infraestructuras	193 m2	0%
Comunicaciones	16.383 m2	17%

Suelo urbanizable	
Licencias concedidas	0 / 316 viviendas permitidas

Suelo Urbano	
*Viviendas existentes	41 viviendas
*Parcelas vacantes	18 parcelas
Ocupación media de las viviendas	2 personas / vivienda
Crecimiento vegetativo asimilable (aproximado)	36 habitantes

Suelo Urbano vs. Suelo Urbanizable			
Superficie Suelo Urbano total	98.533 m2	Colindante a sector en ámbito urbano	
*Superficie Suelo Urbano vacante	28.985 m2	29% del S. Urbano	12% del S. Urbanizable
Superficie Suelo Urbanizable	232.208 m2	236% del S. Urbano	

* Datos aportados por el Gabinete de Estudios



Eskibel



- Sin sector de suelo urbanizable
- Población en crecimiento, pero con crecimiento vegetativo estancado (0 / 10 años)
- El 100% del suelo urbano está ocupado

Datos sociodemográficos (datos de 2012)	
*Evolución de la población 2002-2012	2 - 9 habitantes
*Crecimiento de la población 2002-2012	7 habitantes
*Nacimientos 2001-2011	0 habitantes
*Fallecimientos 2001-2011	0 habitantes
*Edad media de la población	69 años
*Población menor a 14 años	0%
*Población mayor a 65 años	50%
*Población por sexo	100% hombres – 0% mujeres
*Índice de extranjeros	0%
*Hogares ocupados por 1 habitante	50%
*Hogares ocupados por 1 habitante mayor a 65 años	50%

Usos del Suelo Urbano		
Residencial	2.300 m2	69%
Equipamientos	0 m2	0%
Espacios Libres	331 m1	10%
Infraestructuras	0 m2	0%
Comunicaciones	716 m2	21%

Suelo urbanizable	
Licencias concedidas	Sin sector de suelo urbanizable

Suelo Urbano	
*Viviendas existentes	3 viviendas
*Parcelas vacantes	0 parcelas
Ocupación media de las viviendas	2 personas / vivienda
Crecimiento vegetativo asimilable (aproximado)	0 habitantes

Suelo Urbano vs. Suelo Urbanizable		
Superficie Suelo Urbano total	3.347 m2	
*Superficie Suelo Urbano vacante	0 m2	
Superficie Suelo Urbanizable	0 m2	

* Datos aportados por el Gabinete de Estudios



Estarrona



Datos sociodemográficos (datos de 2012)	
*Evolución de la población 2002-2012	65 - 58 habitantes
*Crecimiento de la población 2002-2012	-7 habitantes
*Nacimientos 2001-2011	11 habitantes
*Fallecimientos 2001-2011	4 habitantes
*Edad media de la población	45 años
*Población menor a 14 años	16%
*Población mayor a 65 años	25%
*Población por sexo	56% hombres – 44% mujeres
*Indice de extranjeros	10%
*Hogares ocupados por 1 habitante	18%
*Hogares ocupados por 1 habitante mayor a 65 años	5%

Usos del Suelo Urbano		
Residencial	49.861 m2	69%
Equipamientos	1.036 m2	1%
Espacios Libres	9.809 m2	14%
Infraestructuras	178 m2	0%
Comunicaciones	11.719 m2	16%

Suelo urbanizable	
Licencias concedidas	Sin sector de suelo urbanizable

Suelo Urbano	
*Viviendas existentes	34 viviendas
*Parcelas vacantes	14 parcelas
Ocupación media de las viviendas	2 personas / vivienda
Crecimiento vegetativo asimilable (aproximado)	28 habitantes

Suelo Urbano vs. Suelo Urbanizable		
Superficie Suelo Urbano total	72.602 m2	
*Superficie Suelo Urbano vacante	17.319 m2	24% del S. Urbano
Superficie Suelo Urbanizable	0 m2	

* Datos aportados por el Gabinete de Estudios

- Sin sector de suelo urbanizable
- Población en disminución, pero con crecimiento vegetativo (7 / 10 años)
- El 24% del suelo urbano está vacante



Foronda



Datos sociodemográficos (datos de 2012)	
*Evolución de la población 2002-2012	41 - 40 habitantes
*Crecimiento de la población 2002-2012	-1 habitante
*Nacimientos 2001-2011	2 habitantes
*Fallecimientos 2001-2011	4 habitantes
*Edad media de la población	40 años
*Población menor a 14 años	12%
*Población mayor a 65 años	14%
*Población por sexo	51% hombres – 49% mujeres
*Índice de extranjeros	5%
*Hogares ocupados por 1 habitante	18%
*Hogares ocupados por 1 habitante mayor a 65 años	12%

Usos del Suelo Urbano		
Residencial	61.490 m2	52%
Equipamientos	35.066 m2	29%
Espacios Libres	8.911 m2	7%
Infraestructuras	0 m2	0%
Comunicaciones	13.736 m2	12%

Suelo urbanizable	
Licencias concedidas	Sin sector de suelo urbanizable

Suelo Urbano	
*Viviendas existentes	31 viviendas
*Parcelas vacantes	18 parcelas
Ocupación media de las viviendas	2 personas / vivienda
Crecimiento vegetativo asimilable (aproximado)	36 habitantes

Suelo Urbano vs. Suelo Urbanizable		
Superficie Suelo Urbano total	119.203 m2	
*Superficie Suelo Urbano vacante	26.600 m2	22% del S. Urbano
Superficie Suelo Urbanizable	0 m2	

* Datos aportados por el Gabinete de Estudios

- Sin sector de suelo urbanizable
- Población en disminución y sin crecimiento vegetativo (-2 / 10 años)
- El 22% del suelo urbano está vacante



Gamarra Mayor



- Con sector no desarrollado vinculado al crecimiento de la ciudad
- Población en crecimiento y con crecimiento vegetativo (53 /10 años)
- El 9% del suelo urbano está vacante

Datos sociodemográficos (datos de 2012)	
*Evolución de la población 2002-2012	267 - 378 habitantes
*Crecimiento de la población 2002-2012	111 habitantes
*Nacimientos 2001-2011	67 habitantes
*Fallecimientos 2001-2011	14 habitantes
*Edad media de la población	41 años
*Población menor a 14 años	14%
*Población mayor a 65 años	15%
*Población por sexo	53% hombres – 47% mujeres
*Índice de extranjeros	16%
*Hogares ocupados por 1 habitante	16%
*Hogares ocupados por 1 habitante mayor a 65 años	7%

Usos del Suelo Urbano		
Residencial	78.328 m2	64%
Equipamientos	14.386 m2	12%
Espacios Libres	5.190 m2	4%
Infraestructuras	0 m2	0%
Comunicaciones	24.534 m2	20%

Suelo urbanizable	
Licencias concedidas	0 / 273 viviendas permitidas

Suelo Urbano	
*Viviendas existentes	118 viviendas
*Parcelas vacantes	21 parcelas
Ocupación media de las viviendas	2 personas / vivienda
Crecimiento vegetativo asimilable (aproximado)	28 habitantes

Suelo Urbano vs. Suelo Urbanizable			
Superficie Suelo Urbano total	122.438 m2	Colindante a sector en ámbito urbano	
*Superficie Suelo Urbano vacante	11.108 m2	9% del S. Urbano	7% del S. Urbanizable
Superficie Suelo Urbanizable	149.060 m2	122% del S. Urbano	

* Datos aportados por el Gabinete de Estudios



Gamarra Menor



- Con sector no desarrollado, con capacidad para unos 24 habitantes
- Población en crecimiento y con crecimiento vegetativo (1 / 10 años)
- El 19% del suelo urbano está vacante

Datos sociodemográficos (datos de 2012)	
*Evolución de la población 2002-2012	19 - 26 habitantes
*Crecimiento de la población 2002-2012	7 habitantes
*Nacimientos 2001-2011	3 habitantes
*Fallecimientos 2001-2011	2 habitantes
*Edad media de la población	33 años
*Población menor a 14 años	36%
*Población mayor a 65 años	7%
*Población por sexo	46% hombres – 54% mujeres
*Indice de extranjeros	0%
*Hogares ocupados por 1 habitante	29%
*Hogares ocupados por 1 habitante mayor a 65 años	0%

Usos del Suelo Urbano		
Residencial	13.345 m2	67%
Equipamientos	625 m2	3%
Espacios Libres	596 m2	3%
Infraestructuras	0 m2	0%
Comunicaciones	5.347 m2	27%

Suelo urbanizable	
Licencias concedidas	0 / 12 viviendas permitidas

Suelo Urbano	
*Viviendas existentes	8 viviendas
*Parcelas vacantes	5 parcelas
Ocupación media de las viviendas	2 personas / vivienda
Crecimiento vegetativo asimilable (aproximado)	10 habitantes

Suelo Urbano vs. Suelo Urbanizable			
Superficie Suelo Urbano total	19.912 m2		
*Superficie Suelo Urbano vacante	3.750 m2	19% del S. Urbano	30% del S. Urbanizable
Superficie Suelo Urbanizable	12.423 m2	62% del S. Urbano	

* Datos aportados por el Gabinete de Estudios



Gamiz



- Sin sector de suelo urbanizable
- Población en crecimiento y con crecimiento vegetativo estancado (0 / 10 años)
- El 7% del suelo urbano está vacante

Datos sociodemográficos (datos de 2012)	
*Evolución de la población 2002-2012	29 - 31 habitantes
*Crecimiento de la población 2002-2012	2 habitantes
*Nacimientos 2001-2011	1 habitante
*Fallecimientos 2001-2011	1 habitante
*Edad media de la población	41 años
*Población menor a 14 años	23%
*Población mayor a 65 años	14%
*Población por sexo	68% hombres – 32% mujeres
*Índice de extranjeros	0%
*Hogares ocupados por 1 habitante	55%
*Hogares ocupados por 1 habitante mayor a 65 años	0%

Usos del Suelo Urbano		
Residencial	26.865 m2	71%
Equipamientos	570 m2	2%
Espacios Libres	3.208 m2	9%
Infraestructuras	246 m2	1%
Comunicaciones	6.280 m2	17%

Suelo urbanizable	
Licencias concedidas	Sin sector de suelo urbanizable

Suelo Urbano	
*Viviendas existentes	17 viviendas
*Parcelas vacantes	5 parcelas
Ocupación media de las viviendas	2 personas / vivienda
Crecimiento vegetativo asimilable (aproximado)	6 habitantes

Suelo Urbano vs. Suelo Urbanizable		
Superficie Suelo Urbano total	37.169 m2	
*Superficie Suelo Urbano vacante	2.767 m2	7% del S. Urbano
Superficie Suelo Urbanizable	0 m2	

* Datos aportados por el Gabinete de Estudios



Gobeo



- Sin sector de suelo urbanizable
- Población en disminución, pero con crecimiento vegetativo (3 / 10 años)
- El 26% del suelo urbano está vacante

Datos sociodemográficos (datos de 2012)	
*Evolución de la población 2002-2012	48 - 31 habitantes
*Crecimiento de la población 2002-2012	-17 habitantes
*Nacimientos 2001-2011	7 habitantes
*Fallecimientos 2001-2011	4 habitantes
*Edad media de la población	49 años
*Población menor a 14 años	16%
*Población mayor a 65 años	34%
*Población por sexo	47% hombres – 53% mujeres
*Indice de extranjeros	22%
*Hogares ocupados por 1 habitante	8%
*Hogares ocupados por 1 habitante mayor a 65 años	15%

Usos del Suelo Urbano		
Residencial	27.586 m2	75%
Equipamientos	720 m2	2%
Espacios Libres	2.506 m2	7%
Infraestructuras	157 m2	0%
Comunicaciones	5.723 m2	16%

Suelo urbanizable	
Licencias concedidas	Sin sector de suelo urbanizable

Suelo Urbano	
*Viviendas existentes	24 viviendas
*Parcelas vacantes	12 parcelas
Ocupación media de las viviendas	2 personas / vivienda
Crecimiento vegetativo asimilable (aproximado)	24 habitantes

Suelo Urbano vs. Suelo Urbanizable		
Superficie Suelo Urbano total	36.692 m2	
*Superficie Suelo Urbano vacante	9.537 m2	26% del S. Urbano
Superficie Suelo Urbanizable	0 m2	

* Datos aportados por el Gabinete de Estudios



Gomecha



- Con sector no desarrollado, con capacidad para unos 46 habitantes
- Población en crecimiento y con crecimiento vegetativo (1 / 10 años)
- El 51% del suelo urbano está vacante

Datos sociodemográficos (datos de 2012)	
*Evolución de la población 2002-2012	48 - 52 habitantes
*Crecimiento de la población 2002-2012	4 habitantes
*Nacimientos 2001-2011	5 habitantes
*Fallecimientos 2001-2011	4 habitantes
*Edad media de la población	44 años
*Población menor a 14 años	10%
*Población mayor a 65 años	23%
*Población por sexo	52% hombres – 48% mujeres
*Indice de extranjeros	2%
*Hogares ocupados por 1 habitante	12%
*Hogares ocupados por 1 habitante mayor a 65 años	24%

Usos del Suelo Urbano		
Residencial	46.781 m2	74%
Equipamientos	1.160 m2	2%
Espacios Libres	2.958 m2	5%
Infraestructuras	88 m2	0%
Comunicaciones	11.873 m2	19%

Suelo urbanizable	
Licencias concedidas	0 / 23 viviendas permitidas

Suelo Urbano	
*Viviendas existentes	28 viviendas
*Parcelas vacantes	11 parcelas
Ocupación media de las viviendas	2 personas / vivienda
Crecimiento vegetativo asimilable (aproximado)	22 habitantes

Suelo Urbano vs. Suelo Urbanizable			
Superficie Suelo Urbano total	62.862 m2		
*Superficie Suelo Urbano vacante	31.966 m2	51% del S. Urbano	190% del S. Urbanizable
Superficie Suelo Urbanizable	16.824 m2	27% del S. Urbano	

* Datos aportados por el Gabinete de Estudios



Guereña



- Sin sector de suelo urbanizable
- Población en crecimiento, pero sin crecimiento vegetativo (-2 / 10 años)
- El 34% del suelo urbano está vacante

Datos sociodemográficos (datos de 2012)	
*Evolución de la población 2002-2012	24 - 32 habitantes
*Crecimiento de la población 2002-2012	8 habitantes
*Nacimientos 2001-2011	1 habitante
*Fallecimientos 2001-2011	3 habitantes
*Edad media de la población	39 años
*Población menor a 14 años	20%
*Población mayor a 65 años	10%
*Población por sexo	67% hombres – 33% mujeres
*Índice de extranjeros	0%
*Hogares ocupados por 1 habitante	17%
*Hogares ocupados por 1 habitante mayor a 65 años	8%

Usos del Suelo Urbano		
Residencial	45.252 m2	71%
Equipamientos	1.246 m2	2%
Espacios Libres	5.464 m2	9%
Infraestructuras	0 m2	0%
Comunicaciones	11.036 m2	18%

Suelo urbanizable	
Licencias concedidas	Sin sector de suelo urbanizable

Suelo Urbano	
*Viviendas existentes	23 viviendas
*Parcelas vacantes	13 parcelas
Ocupación media de las viviendas	2 personas / vivienda
Crecimiento vegetativo asimilable (aproximado)	26 habitantes

Suelo Urbano vs. Suelo Urbanizable		
Superficie Suelo Urbano total	62.999 m2	
*Superficie Suelo Urbano vacante	21.513 m2	34% del S. Urbano
Superficie Suelo Urbanizable	0 m2	

* Datos aportados por el Gabinete de Estudios



Hueto Abajo



- Con sector no desarrollado, con capacidad para unos 26 habitantes
- Crecimiento de la población estancado y sin crecimiento vegetativo (-2 / 10 años)
- El 21% del suelo urbano está vacante

Datos sociodemográficos (datos de 2012)	
*Evolución de la población 2002-2012	53 - 53 habitantes
*Crecimiento de la población 2002-2012	0 habitantes
*Nacimientos 2001-2011	2 habitantes
*Fallecimientos 2001-2011	4 habitantes
*Edad media de la población	52 años
*Población menor a 14 años	9%
*Población mayor a 65 años	35%
*Población por sexo	57% hombres – 43% mujeres
*Índice de extranjeros	0%
*Hogares ocupados por 1 habitante	14%
*Hogares ocupados por 1 habitante mayor a 65 años	33%

Usos del Suelo Urbano		
Residencial	45.722 m2	76%
Equipamientos	566 m2	1%
Espacios Libres	4.357 m2	7%
Infraestructuras	49 m2	0%
Comunicaciones	9.431 m2	16%

Suelo urbanizable	
Licencias concedidas	0 / 13 viviendas permitidas

Suelo Urbano	
*Viviendas existentes	28 viviendas
*Parcelas vacantes	17 parcelas
Ocupación media de las viviendas	2 personas / vivienda
Crecimiento vegetativo asimilable (aproximado)	32 habitantes

Suelo Urbano vs. Suelo Urbanizable			
Superficie Suelo Urbano total	60.125 m2		
*Superficie Suelo Urbano vacante	12.679 m2	21% del S. Urbano	56% del S. Urbanizable
Superficie Suelo Urbanizable	22.778 m2	38% del S. Urbano	

* Datos aportados por el Gabinete de Estudios



Hueto Arriba



- Con sector no desarrollado, con capacidad para unos 36 habitantes
- Población en crecimiento, pero sin crecimiento vegetativo (-5 / 10 años)
- El 16% del suelo urbano está vacante

Datos sociodemográficos (datos de 2012)	
*Evolución de la población 2002-2012	68 - 69 habitantes
*Crecimiento de la población 2002-2012	1 habitante
*Nacimientos 2001-2011	4 habitantes
*Fallecimientos 2001-2011	9 habitantes
*Edad media de la población	42 años
*Población menor a 14 años	14%
*Población mayor a 65 años	5%
*Población por sexo	53% hombres – 47% mujeres
*Índice de extranjeros	2%
*Hogares ocupados por 1 habitante	25%
*Hogares ocupados por 1 habitante mayor a 65 años	4%

Usos del Suelo Urbano		
Residencial	59.004 m ²	76%
Equipamientos	753 m ²	1%
Espacios Libres	2.028 m ²	3%
Infraestructuras	146 m ²	0%
Comunicaciones	15.324 m ²	20%

Suelo urbanizable	
Licencias concedidas	0 / 18 viviendas permitidas

Suelo Urbano	
*Viviendas existentes	40 viviendas
*Parcelas vacantes	15 parcelas
Ocupación media de las viviendas	2 personas / vivienda
Crecimiento vegetativo asimilable (aproximado)	30 habitantes

Suelo Urbano vs. Suelo Urbanizable			
Superficie Suelo Urbano total	77.254 m ²		
*Superficie Suelo Urbano vacante	12.290 m ²	16% del S. Urbano	83% del S. Urbanizable
Superficie Suelo Urbanizable	14.803 m ²	19% del S. Urbano	

* Datos aportados por el Gabinete de Estudios



Ilarraza



- Con sector no desarrollado, con capacidad para unos 32 habitantes
- Población en crecimiento, pero sin crecimiento vegetativo (-2 / 10 años)
- El 25% del suelo urbano está vacante

Datos sociodemográficos (datos de 2012)	
*Evolución de la población 2002-2012	64 - 106 habitantes
*Crecimiento de la población 2002-2012	42 habitantes
*Nacimientos 2001-2011	7 habitantes
*Fallecimientos 2001-2011	9 habitantes
*Edad media de la población	43 años
*Población menor a 14 años	14%
*Población mayor a 65 años	13%
*Población por sexo	49% hombres – 51% mujeres
*Índice de extranjeros	2%
*Hogares ocupados por 1 habitante	14%
*Hogares ocupados por 1 habitante mayor a 65 años	5%

Usos del Suelo Urbano		
Residencial	70.727 m2	69%
Equipamientos	863 m2	1%
Espacios Libres	7.763 m2	8%
Infraestructuras	95 m2	0%
Comunicaciones	23.019 m2	22%

Suelo urbanizable	
Licencias concedidas	0 / 16 viviendas permitidas

Suelo Urbano	
*Viviendas existentes	56 viviendas
*Parcelas vacantes	32 parcelas
Ocupación media de las viviendas	2 personas / vivienda
Crecimiento vegetativo asimilable (aproximado)	64 habitantes

Suelo Urbano vs. Suelo Urbanizable			
Superficie Suelo Urbano total	102.466 m2		
*Superficie Suelo Urbano vacante	26.031 m2	25% del S. Urbano	260% del S. Urbanizable
Superficie Suelo Urbanizable	10.002 m2	10% del S. Urbano	

* Datos aportados por el Gabinete de Estudios



Junguitu



Datos sociodemográficos (datos de 2012)	
*Evolución de la población 2002-2012	83 - 108 habitantes
*Crecimiento de la población 2002-2012	25 habitantes
*Nacimientos 2001-2011	12 habitantes
*Fallecimientos 2001-2011	3 habitantes
*Edad media de la población	38 años
*Población menor a 14 años	24%
*Población mayor a 65 años	15%
*Población por sexo	46% hombres – 54% mujeres
*Indice de extranjeros	1%
*Hogares ocupados por 1 habitante	8%
*Hogares ocupados por 1 habitante mayor a 65 años	8%

Usos del Suelo Urbano		
Residencial	79.186 m2	66%
Equipamientos	918 m2	1%
Espacios Libres	16.113 m2	14%
Infraestructuras	84 m2	0%
Comunicaciones	22.311 m2	19%

Suelo urbanizable	
Licencias concedidas	Sin sector de suelo urbanizable

Suelo Urbano	
*Viviendas existentes	54 viviendas
*Parcelas vacantes	28 parcelas
Ocupación media de las viviendas	2 personas / vivienda
Crecimiento vegetativo asimilable (aproximado)	56 habitantes

Suelo Urbano vs. Suelo Urbanizable		
Superficie Suelo Urbano total	118.613 m2	
*Superficie Suelo Urbano vacante	37.458 m2	32% del S. Urbano
Superficie Suelo Urbanizable	0 m2	

* Datos aportados por el Gabinete de Estudios

- Sin sector de suelo urbanizable
- Población en crecimiento y con crecimiento vegetativo (9 / 10 años)
- El 32% del suelo urbano está vacante



Lasarte



- Con sector desarrollado, con capacidad para unos 128 habitantes
- Población en crecimiento y con crecimiento vegetativo (10 /10 años)
- El 34% del suelo urbano está vacante

Datos sociodemográficos (datos de 2012)	
*Evolución de la población 2002-2012	86 - 188 habitantes
*Crecimiento de la población 2002-2012	102 habitantes
*Nacimientos 2001-2011	16 habitantes
*Fallecimientos 2001-2011	6 habitantes
*Edad media de la población	36 años
*Población menor a 14 años	24%
*Población mayor a 65 años	10%
*Población por sexo	46% hombres – 54% mujeres
*Indice de extranjeros	1%
*Hogares ocupados por 1 habitante	7%
*Hogares ocupados por 1 habitante mayor a 65 años	7%

Usos del Suelo Urbano		
Residencial	173.788 m2	62%
Equipamientos	4.549 m2	2%
Espacios Libres	50.640 m2	18%
Infraestructuras	166 m2	0%
Comunicaciones	40.337 m2	15%
Terciario	8.000	3%

Suelo urbanizable	
Licencias concedidas	15 / 79 viviendas permitidas

Suelo Urbano	
*Viviendas existentes	51 viviendas
*Parcelas vacantes	97 parcelas (incluso sector urbanizado)
Ocupación media de las viviendas	2 personas / vivienda
Crecimiento vegetativo asimilable (aproximado)	194 habitantes

Suelo Urbano vs. Suelo Urbanizable		
Superficie Suelo Urbano total	111.867 m2	
*Superficie Suelo Urbano vacante	95.229 m2	34% del S. Urbano
Superficie Suelo Urbanizable	165.613 m2	148% del S. Urbano (urbanizado)

* Datos aportados por el Gabinete de Estudios



Legarda



Datos sociodemográficos (datos de 2012)	
*Evolución de la población 2002-2012	34 - 36 habitantes
*Crecimiento de la población 2002-2012	2 habitantes
*Nacimientos 2001-2011	2 habitantes
*Fallecimientos 2001-2011	1 habitante
*Edad media de la población	46 años
*Población menor a 14 años	13%
*Población mayor a 65 años	18%
*Población por sexo	66% hombres – 44% mujeres
*Índice de extranjeros	3%
*Hogares ocupados por 1 habitante	8%
*Hogares ocupados por 1 habitante mayor a 65 años	0%

Usos del Suelo Urbano		
Residencial	30.212 m2	70%
Equipamientos	926 m2	2%
Espacios Libres	3.695 m2	9%
Infraestructuras	0 m2	0%
Comunicaciones	8.068 m2	19%

Suelo urbanizable	
Licencias concedidas	Sin sector de suelo urbanizable

Suelo Urbano	
*Viviendas existentes	18 viviendas
*Parcelas vacantes	6 parcelas
Ocupación media de las viviendas	2 personas / vivienda
Crecimiento vegetativo asimilable (aproximado)	12 habitantes

Suelo Urbano vs. Suelo Urbanizable		
Superficie Suelo Urbano total	42.900 m2	
*Superficie Suelo Urbano vacante	5.725 m2	13% del S. Urbano
Superficie Suelo Urbanizable	0 m2	

* Datos aportados por el Gabinete de Estudios

- Sin sector de suelo urbanizable
- Población en crecimiento y con crecimiento vegetativo (1 / 10 años)
- El 13% del suelo urbano está vacante



Lermanda



Datos sociodemográficos (datos de 2012)	
*Evolución de la población 2002-2012	26 - 28 habitantes
*Crecimiento de la población 2002-2012	2 habitantes
*Nacimientos 2001-2011	0 habitantes
*Fallecimientos 2001-2011	2 habitantes
*Edad media de la población	45 años
*Población menor a 14 años	19%
*Población mayor a 65 años	38%
*Población por sexo	50% hombres – 50% mujeres
*Indice de extranjeros	0%
*Hogares ocupados por 1 habitante	0%
*Hogares ocupados por 1 habitante mayor a 65 años	17%

Usos del Suelo Urbano		
Residencial	39.189 m2	64%
Equipamientos	281 m2	0%
Espacios Libres	15.609 m2	25%
Infraestructuras	57 m2	0%
Comunicaciones	6.476 m2	11%

Suelo urbanizable	
Licencias concedidas	Sin sector de suelo urbanizable

Suelo Urbano	
*Viviendas existentes	10 viviendas
*Parcelas vacantes	12 parcelas
Ocupación media de las viviendas	2 personas / vivienda
Crecimiento vegetativo asimilable (aproximado)	24 habitantes

Suelo Urbano vs. Suelo Urbanizable		
Superficie Suelo Urbano total	61.612 m2	
*Superficie Suelo Urbano vacante	32.658 m2	53% del S. Urbano
Superficie Suelo Urbanizable	0 m2	

* Datos aportados por el Gabinete de Estudios

- Sin sector de suelo urbanizable
- Población en crecimiento, pero sin crecimiento vegetativo (-2 / 10 años)
- El 53% del suelo urbano está vacante



Lopidana



Datos sociodemográficos (datos de 2012)	
*Evolución de la población 2002-2012	24 - 24 habitantes
*Crecimiento de la población 2002-2012	0 habitantes
*Nacimientos 2001-2011	3 habitantes
*Fallecimientos 2001-2011	4 habitantes
*Edad media de la población	53 años
*Población menor a 14 años	17%
*Población mayor a 65 años	46%
*Población por sexo	42% hombres – 58% mujeres
*Indice de extranjeros	0%
*Hogares ocupados por 1 habitante	10%
*Hogares ocupados por 1 habitante mayor a 65 años	10%

Usos del Suelo Urbano		
Residencial	35.944 m2	78%
Equipamientos	358 m2	1%
Espacios Libres	3.441 m2	8%
Infraestructuras	86 m2	0%
Comunicaciones	5.860 m2	13%

Suelo urbanizable	
Licencias concedidas	Sin sector de suelo urbanizable

Suelo Urbano	
*Viviendas existentes	19 viviendas
*Parcelas vacantes	15 parcelas
Ocupación media de las viviendas	2 personas / vivienda
Crecimiento vegetativo asimilable (aproximado)	30 habitantes

Suelo Urbano vs. Suelo Urbanizable		
Superficie Suelo Urbano total	45.690 m2	
*Superficie Suelo Urbano vacante	18.305 m2	40% del S. Urbano
Superficie Suelo Urbanizable	0 m2	

* Datos aportados por el Gabinete de Estudios

- Sin sector de suelo urbanizable
- Crecimiento de población estancado y sin crecimiento vegetativo (-1 / 10 años)
- El 40% del suelo urbano está vacante



Lubiano



- Sin sector de suelo urbanizable
- Población en disminución y sin crecimiento vegetativo (-3 / 10 años)
- El 34% del suelo urbano está vacante

Datos sociodemográficos (datos de 2012)	
*Evolución de la población 2002-2012	37 - 32 habitantes
*Crecimiento de la población 2002-2012	-5 habitantes
*Nacimientos 2001-2011	3 habitantes
*Fallecimientos 2001-2011	6 habitantes
*Edad media de la población	47 años
*Población menor a 14 años	6%
*Población mayor a 65 años	21%
*Población por sexo	45% hombres – 55% mujeres
*Indice de extranjeros	12%
*Hogares ocupados por 1 habitante	20%
*Hogares ocupados por 1 habitante mayor a 65 años	20%

Usos del Suelo Urbano		
Residencial	57.824 m2	75%
Equipamientos	576 m2	1%
Espacios Libres	8.984 m2	12%
Infraestructuras	107 m2	0%
Comunicaciones	9.050 m2	12%

Suelo urbanizable	
Licencias concedidas	Sin sector de suelo urbanizable

Suelo Urbano	
*Viviendas existentes	23 viviendas
*Parcelas vacantes	17 parcelas
Ocupación media de las viviendas	2 personas / vivienda
Crecimiento vegetativo asimilable (aproximado)	34 habitantes

Suelo Urbano vs. Suelo Urbanizable		
Superficie Suelo Urbano total	76.541 m2	
*Superficie Suelo Urbano vacante	26.145 m2	34% del S. Urbano
Superficie Suelo Urbanizable	0 m2	

* Datos aportados por el Gabinete de Estudios



Mandojana



- Sin sector de suelo urbanizable
- Población en crecimiento y con crecimiento vegetativo (1 / 10 años)
- El 43% del suelo urbano está vacante

Datos sociodemográficos (datos de 2012)	
*Evolución de la población 2002-2012	17 - 18 habitantes
*Crecimiento de la población 2002-2012	1 habitante
*Nacimientos 2001-2011	1 habitante
*Fallecimientos 2001-2011	0 habitantes
*Edad media de la población	42 años
*Población menor a 14 años	11%
*Población mayor a 65 años	17%
*Población por sexo	61% hombres – 39% mujeres
*Índice de extranjeros	0%
*Hogares ocupados por 1 habitante	17%
*Hogares ocupados por 1 habitante mayor a 65 años	0%

Usos del Suelo Urbano		
Residencial	22.540 m2	67%
Equipamientos	314 m2	1%
Espacios Libres	3.838 m2	12%
Infraestructuras	63 m2	0%
Comunicaciones	6.501 m2	20%

Suelo urbanizable	
Licencias concedidas	Sin sector de suelo urbanizable

Suelo Urbano	
*Viviendas existentes	9 viviendas
*Parcelas vacantes	8 parcelas
Ocupación media de las viviendas	2 personas / vivienda
Crecimiento vegetativo asimilable (aproximado)	16 habitantes

Suelo Urbano vs. Suelo Urbanizable		
Superficie Suelo Urbano total	33.257 m2	
*Superficie Suelo Urbano vacante	14.374 m2	43% del S. Urbano
Superficie Suelo Urbanizable	0 m2	

* Datos aportados por el Gabinete de Estudios



Margarita



Datos sociodemográficos (datos de 2012)	
*Evolución de la población 2002-2012	54 - 40 habitantes
*Crecimiento de la población 2002-2012	-14 habitantes
*Nacimientos 2001-2011	2 habitantes
*Fallecimientos 2001-2011	8 habitantes
*Edad media de la población	47 años
*Población menor a 14 años	15%
*Población mayor a 65 años	23%
*Población por sexo	54% hombres – 46% mujeres
*Índice de extranjeros	0%
*Hogares ocupados por 1 habitante	14%
*Hogares ocupados por 1 habitante mayor a 65 años	7%

Usos del Suelo Urbano		
Residencial	38.248 m2	79%
Equipamientos	873 m2	2%
Espacios Libres	2.643 m2	6%
Infraestructuras	60 m2	0%
Comunicaciones	6.124 m2	13%

Suelo urbanizable	
Licencias concedidas	Sin sector de suelo urbanizable

Suelo Urbano	
*Viviendas existentes	17 viviendas
*Parcelas vacantes	13 parcelas
Ocupación media de las viviendas	2 personas / vivienda
Crecimiento vegetativo asimilable (aproximado)	26 habitantes

Suelo Urbano vs. Suelo Urbanizable		
Superficie Suelo Urbano total	47.947 m2	
*Superficie Suelo Urbano vacante	15.099 m2	31% del S. Urbano
Superficie Suelo Urbanizable	0 m2	

* Datos aportados por el Gabinete de Estudios

- Sin sector de suelo urbanizable
- Población en disminución y sin crecimiento vegetativo (-6 / 10 años)
- El 31% del suelo urbano está vacante



Martioda



- Sin sector de suelo urbanizable
- Crecimiento de población estancado y crecimiento vegetativo estancado (0 / 10 años)
- El 34% del suelo urbano está vacante

Datos sociodemográficos (datos de 2012)	
*Evolución de la población 2002-2012	12 - 12 habitantes
*Crecimiento de la población 2002-2012	0 habitantes
*Nacimientos 2001-2011	2 habitantes
*Fallecimientos 2001-2011	2 habitantes
*Edad media de la población	38 años
*Población menor a 14 años	20%
*Población mayor a 65 años	15%
*Población por sexo	75% hombres – 25% mujeres
*Índice de extranjeros	5%
*Hogares ocupados por 1 habitante	33%
*Hogares ocupados por 1 habitante mayor a 65 años	0%

Usos del Suelo Urbano		
Residencial	19.255 m2	63%
Equipamientos	1.214 m2	4%
Espacios Libres	8.024 m2	27%
Infraestructuras	0 m2	0%
Comunicaciones	1.683 m2	6%

Suelo urbanizable	
Licencias concedidas	Sin sector de suelo urbanizable

Suelo Urbano	
*Viviendas existentes	15 viviendas
*Parcelas vacantes	11 parcelas
Ocupación media de las viviendas	2 personas / vivienda
Crecimiento vegetativo asimilable (aproximado)	22 habitantes

Suelo Urbano vs. Suelo Urbanizable		
Superficie Suelo Urbano total	30.177 m2	
*Superficie Suelo Urbano vacante	10.371 m2	34% del S. Urbano
Superficie Suelo Urbanizable	0 m2	

* Datos aportados por el Gabinete de Estudios



Matauco



Datos sociodemográficos (datos de 2012)	
*Evolución de la población 2002-2012	31 - 43 habitantes
*Crecimiento de la población 2002-2012	12 habitantes
*Nacimientos 2001-2011	1 habitante
*Fallecimientos 2001-2011	0 habitantes
*Edad media de la población	49 años
*Población menor a 14 años	16%
*Población mayor a 65 años	30%
*Población por sexo	52% hombres – 48% mujeres
*Índice de extranjeros	0%
*Hogares ocupados por 1 habitante	6%
*Hogares ocupados por 1 habitante mayor a 65 años	13%

Usos del Suelo Urbano		
Residencial	50.583 m2	76%
Equipamientos	945 m2	1%
Espacios Libres	1.874 m2	3%
Infraestructuras	0 m2	0%
Comunicaciones	13.526 m2	20%

Suelo urbanizable	
Licencias concedidas	Sin sector de suelo urbanizable

Suelo Urbano	
*Viviendas existentes	24 viviendas
*Parcelas vacantes	19 parcelas
Ocupación media de las viviendas	2 personas / vivienda
Crecimiento vegetativo asimilable (aproximado)	38 habitantes

Suelo Urbano vs. Suelo Urbanizable		
Superficie Suelo Urbano total	66.928 m2	
*Superficie Suelo Urbano vacante	31.969 m2	48% del S. Urbano
Superficie Suelo Urbanizable	0 m2	

* Datos aportados por el Gabinete de Estudios

- Sin sector de suelo urbanizable
- Población en crecimiento y con crecimiento vegetativo (1 / 10 años)
- El 48% del suelo urbano está vacante



Mendiguren



Datos sociodemográficos (datos de 2012)	
*Evolución de la población 2002-2012	58 - 26 habitantes
*Crecimiento de la población 2002-2012	-32 habitantes
*Nacimientos 2001-2011	3 habitantes
*Fallecimientos 2001-2011	3 habitantes
*Edad media de la población	56 años
*Población menor a 14 años	4%
*Población mayor a 65 años	32%
*Población por sexo	60% hombres – 40% mujeres
*Índice de extranjeros	0%
*Hogares ocupados por 1 habitante	18%
*Hogares ocupados por 1 habitante mayor a 65 años	0%

Usos del Suelo Urbano		
Residencial	26.704 m2	74%
Equipamientos	503 m2	1%
Espacios Libres	2.118 m2	6%
Infraestructuras	46 m2	0%
Comunicaciones	6.593 m2	18%

Suelo urbanizable	
Licencias concedidas	Sin sector de suelo urbanizable

Suelo Urbano	
*Viviendas existentes	17 viviendas
*Parcelas vacantes	14 parcelas
Ocupación media de las viviendas	2 personas / vivienda
Crecimiento vegetativo asimilable (aproximado)	28 habitantes

Suelo Urbano vs. Suelo Urbanizable		
Superficie Suelo Urbano total	35.964 m2	
*Superficie Suelo Urbano vacante	13.897 m2	39% del S. Urbano
Superficie Suelo Urbanizable	0 m2	

* Datos aportados por el Gabinete de Estudios

- Sin sector de suelo urbanizable
- Población en disminución y con crecimiento vegetativo estancado (0 / 10 años)
- El 39% del suelo urbano está vacante



Mendiola



- Con sector desarrollado, con capacidad para unos 72 habitantes
- Población en crecimiento, pero sin crecimiento vegetativo (-2 / 10 años)
- El 32% del suelo urbano está vacante

Datos sociodemográficos (datos de 2012)	
*Evolución de la población 2002-2012	166 - 172 habitantes
*Crecimiento de la población 2002-2012	6 habitantes
*Nacimientos 2001-2011	20 habitantes
*Fallecimientos 2001-2011	22 habitantes
*Edad media de la población	43 años
*Población menor a 14 años	17%
*Población mayor a 65 años	14%
*Población por sexo	46% hombres – 54% mujeres
*Indice de extranjeros	1%
*Hogares ocupados por 1 habitante	16%
*Hogares ocupados por 1 habitante mayor a 65 años	4%

Usos del Suelo Urbano		
Residencial	104.354 m2	71%
Equipamientos	2.065 m2	1%
Espacios Libres	21.378 m2	15%
Infraestructuras	662 m2	0%
Comunicaciones	18.928 m2	13%

Suelo urbanizable	
Licencias concedidas	0 / 36 viviendas permitidas

Suelo Urbano	
*Viviendas existentes	79 viviendas
*Parcelas vacantes	49 parcelas (incluso sector urbanizado)
Ocupación media de las viviendas	2 personas / vivienda
Crecimiento vegetativo asimilable (aproximado)	98 habitantes

Suelo Urbano vs. Suelo Urbanizable		
Superficie Suelo Urbano total	98.711 m2	
*Superficie Suelo Urbano vacante	47.987 m2	32% del S. Urbano
Superficie Suelo Urbanizable	48.672 m2	49% del S. Urbano (urbanizado)

* Datos aportados por el Gabinete de Estudios



Mendoza



Datos sociodemográficos (datos de 2012)	
*Evolución de la población 2002-2012	115 - 126 habitantes
*Crecimiento de la población 2002-2012	11 habitantes
*Nacimientos 2001-2011	8 habitantes
*Fallecimientos 2001-2011	6 habitantes
*Edad media de la población	47 años
*Población menor a 14 años	11%
*Población mayor a 65 años	22%
*Población por sexo	52% hombres – 48% mujeres
*Índice de extranjeros	7%
*Hogares ocupados por 1 habitante	22%
*Hogares ocupados por 1 habitante mayor a 65 años	11%

Usos del Suelo Urbano		
Residencial	79.748 m2	70%
Equipamientos	3.556 m2	3%
Espacios Libres	14.064 m2	12%
Infraestructuras	118 m2	0%
Comunicaciones	17.490 m2	15%

Suelo urbanizable	
Licencias concedidas	0 / 62 viviendas permitidas

Suelo Urbano	
*Viviendas existentes	66 viviendas
*Parcelas vacantes	21 parcelas
Ocupación media de las viviendas	2 personas / vivienda
Crecimiento vegetativo asimilable (aproximado)	42 habitantes

Suelo Urbano vs. Suelo Urbanizable			
Superficie Suelo Urbano total	114.976 m2		
*Superficie Suelo Urbano vacante	21.345 m2	19% del S. Urbano	27% del S. Urbanizable
Superficie Suelo Urbanizable	78.055 m2	68% del S. Urbano	

* Datos aportados por el Gabinete de Estudios

- Con sector no desarrollado, con capacidad para unos 124 habitantes
- Población en crecimiento y con crecimiento vegetativo (2 / 10 años)
- El 19% del suelo urbano está vacante



Miñano Mayor



- Con sector no desarrollado vinculado al crecimiento de la ciudad
- Crecimiento de población estancado y sin crecimiento vegetativo (-4 / 10 años)
- El 26% del suelo urbano está vacante

Datos sociodemográficos (datos de 2012)	
*Evolución de la población 2002-2012	31 - 31 habitantes
*Crecimiento de la población 2002-2012	0 habitantes
*Nacimientos 2001-2011	2 habitantes
*Fallecimientos 2001-2011	6 habitantes
*Edad media de la población	57 años
*Población menor a 14 años	9%
*Población mayor a 65 años	44%
*Población por sexo	56% hombres – 44% mujeres
*Índice de extranjeros	0%
*Hogares ocupados por 1 habitante	33%
*Hogares ocupados por 1 habitante mayor a 65 años	7%

Usos del Suelo Urbano		
Residencial	42.407 m ²	81%
Equipamientos	696 m ²	1%
Espacios Libres	2.515 m ²	5%
Infraestructuras	0 m ²	0%
Comunicaciones	6.790 m ²	13%

Suelo urbanizable	
Licencias concedidas	0 / 276 viviendas permitidas

Suelo Urbano	
*Viviendas existentes	26 viviendas
*Parcelas vacantes	20 parcelas
Ocupación media de las viviendas	2 personas / vivienda
Crecimiento vegetativo asimilable (aproximado)	34 habitantes

Suelo Urbano vs. Suelo Urbanizable			
Superficie Suelo Urbano total	52.408 m ²	Colindante a sector en ámbito urbano	
*Superficie Suelo Urbano vacante	13.841 m ²	26% del S. Urbano	11% del S. Urbanizable
Superficie Suelo Urbanizable	122.474 m ²	234% del S. Urbano	

* Datos aportados por el Gabinete de Estudios



Miñano Menor



- Con sector desarrollado, con capacidad para unos 4 habitantes
- Población en crecimiento, pero sin crecimiento vegetativo (-2 / 10 años)
- El 43% del suelo urbano está vacante

Datos sociodemográficos (datos de 2012)	
*Evolución de la población 2002-2012	17 - 26 habitantes
*Crecimiento de la población 2002-2012	9 habitantes
*Nacimientos 2001-2011	1 habitante
*Fallecimientos 2001-2011	3 habitantes
*Edad media de la población	41 años
*Población menor a 14 años	12%
*Población mayor a 65 años	15%
*Población por sexo	54% hombres – 46% mujeres
*Indice de extranjeros	12%
*Hogares ocupados por 1 habitante	11%
*Hogares ocupados por 1 habitante mayor a 65 años	11%

Usos del Suelo Urbano		
Residencial	20.203 m ²	70%
Equipamientos	1.331 m ²	5%
Espacios Libres	2.823 m ²	10%
Infraestructuras	61 m ²	0%
Comunicaciones	4.178 m ²	15%

Suelo urbanizable	
Licencias concedidas	4 / 6 viviendas permitidas

Suelo Urbano	
*Viviendas existentes	9 viviendas
*Parcelas vacantes	13 parcelas (incluso sector urbanizado)
Ocupación media de las viviendas	2 personas / vivienda
Crecimiento vegetativo asimilable (aproximado)	26 habitantes

Suelo Urbano vs. Suelo Urbanizable		
Superficie Suelo Urbano total	20.282 m ²	
*Superficie Suelo Urbano vacante	12.415 m ²	43% del S. Urbano
Superficie Suelo Urbanizable	8.313 m ²	41% del S. Urbano (urbanizado)

* Datos aportados por el Gabinete de Estudios



Monasterioguren



- Con sector no desarrollado, con capacidad para unos 34 habitantes
- Población en disminución y con crecimiento vegetativo estancado (0 / 10 años)
- El 14% del suelo urbano está vacante

Datos sociodemográficos (datos de 2012)	
*Evolución de la población 2002-2012	46 - 43 habitantes
*Crecimiento de la población 2002-2012	-3 habitantes
*Nacimientos 2001-2011	3 habitantes
*Fallecimientos 2001-2011	3 habitantes
*Edad media de la población	43 años
*Población menor a 14 años	13%
*Población mayor a 65 años	18%
*Población por sexo	58% hombres – 42% mujeres
*Indice de extranjeros	2%
*Hogares ocupados por 1 habitante	7%
*Hogares ocupados por 1 habitante mayor a 65 años	0%

Usos del Suelo Urbano		
Residencial	24.572 m2	66%
Equipamientos	1.317 m2	4%
Espacios Libres	5.446 m2	15%
Infraestructuras	103 m2	0%
Comunicaciones	5.704 m2	15%

Suelo urbanizable	
Licencias concedidas	0 / 17 viviendas permitidas

Suelo Urbano	
*Viviendas existentes	23 viviendas
*Parcelas vacantes	8 parcelas
Ocupación media de las viviendas	2 personas / vivienda
Crecimiento vegetativo asimilable (aproximado)	12 habitantes

Suelo Urbano vs. Suelo Urbanizable			
Superficie Suelo Urbano total	37.142 m2		
*Superficie Suelo Urbano vacante	5.064 m2	14% del S. Urbano	19% del S. Urbanizable
Superficie Suelo Urbanizable	26.341 m2	71% del S. Urbano	

* Datos aportados por el Gabinete de Estudios



Oreitia



Datos sociodemográficos (datos de 2012)	
*Evolución de la población 2002-2012	53 - 97 habitantes
*Crecimiento de la población 2002-2012	44 habitantes
*Nacimientos 2001-2011	10 habitantes
*Fallecimientos 2001-2011	6 habitantes
*Edad media de la población	40 años
*Población menor a 14 años	20%
*Población mayor a 65 años	17%
*Población por sexo	54% hombres – 46% mujeres
*Indice de extranjeros	1%
*Hogares ocupados por 1 habitante	16%
*Hogares ocupados por 1 habitante mayor a 65 años	19%

Usos del Suelo Urbano		
Residencial	67.068 m2	78%
Equipamientos	945 m2	1%
Espacios Libres	6.683 m2	8%
Infraestructuras	0 m2	0%
Comunicaciones	11.146 m2	13%

Suelo urbanizable	
Licencias concedidas	Sin sector de suelo urbanizable

Suelo Urbano	
*Viviendas existentes	41 viviendas
*Parcelas vacantes	25 parcelas
Ocupación media de las viviendas	2 personas / vivienda
Crecimiento vegetativo asimilable (aproximado)	50 habitantes

Suelo Urbano vs. Suelo Urbanizable		
Superficie Suelo Urbano total	85.842 m2	
*Superficie Suelo Urbano vacante	19.948 m2	23% del S. Urbano
Superficie Suelo Urbanizable	0 m2	

* Datos aportados por el Gabinete de Estudios

- Sin sector de suelo urbanizable
- Población en crecimiento y con crecimiento vegetativo (4 / 10 años)
- El 23% del suelo urbano está vacante



Otazu



- Con sector no desarrollado, con capacidad para unos 116 habitantes
- Población en crecimiento, pero sin crecimiento vegetativo (-1 / 10 años)
- El 18% del suelo urbano está vacante

Datos sociodemográficos (datos de 2012)	
*Evolución de la población 2002-2012	65 - 76 habitantes
*Crecimiento de la población 2002-2012	11 habitantes
*Nacimientos 2001-2011	5 habitantes
*Fallecimientos 2001-2011	6 habitantes
*Edad media de la población	
*Población menor a 14 años	18%
*Población mayor a 65 años	21%
*Población por sexo	52% hombres – 48% mujeres
*Indice de extranjeros	
*Hogares ocupados por 1 habitante	31%
*Hogares ocupados por 1 habitante mayor a 65 años	10%

Usos del Suelo Urbano		
Residencial	55.653 m2	71%
Equipamientos	581 m2	1%
Espacios Libres	10.168 m2	13%
Infraestructuras	99 m2	0%
Comunicaciones	11.550 m2	15%

Suelo urbanizable	
Licencias concedidas	0 / 58 viviendas permitidas

Suelo Urbano	
*Viviendas existentes	44 viviendas
*Parcelas vacantes	12 parcelas
Ocupación media de las viviendas	2 personas / vivienda
Crecimiento vegetativo asimilable (aproximado)	24 habitantes

Suelo Urbano vs. Suelo Urbanizable			
Superficie Suelo Urbano total	78.051 m2		
*Superficie Suelo Urbano vacante	13.886 m2	18% del S. Urbano	18% del S. Urbanizable
Superficie Suelo Urbanizable	75.625 m2	97% del S. Urbano	

* Datos aportados por el Gabinete de Estudios



Retana



- Con sector no desarrollado, con capacidad para unos 48 habitantes
- Población en crecimiento, pero sin crecimiento vegetativo (-2 / 10 años)
- El 21% del suelo urbano está vacante

Datos sociodemográficos (datos de 2012)	
*Evolución de la población 2002-2012	42 - 55 habitantes
*Crecimiento de la población 2002-2012	13 habitantes
*Nacimientos 2001-2011	5 habitantes
*Fallecimientos 2001-2011	7 habitantes
*Edad media de la población	39 años
*Población menor a 14 años	18%
*Población mayor a 65 años	11%
*Población por sexo	58% hombres – 42% mujeres
*Índice de extranjeros	2%
*Hogares ocupados por 1 habitante	14%
*Hogares ocupados por 1 habitante mayor a 65 años	18%

Usos del Suelo Urbano		
Residencial	32.980 m ²	78%
Equipamientos	348 m ²	1%
Espacios Libres	4.759 m ²	11%
Infraestructuras	116 m ²	0%
Comunicaciones	4.027 m ²	10%

Suelo urbanizable	
Licencias concedidas	0 / 24 viviendas permitidas

Suelo Urbano	
*Viviendas existentes	30 viviendas
*Parcelas vacantes	10 parcelas
Ocupación media de las viviendas	2 personas / vivienda
Crecimiento vegetativo asimilable (aproximado)	20 habitantes

Suelo Urbano vs. Suelo Urbanizable			
Superficie Suelo Urbano total	42.229 m ²		
*Superficie Suelo Urbano vacante	8.718 m ²	21% del S. Urbano	36% del S. Urbanizable
Superficie Suelo Urbanizable	24.143 m ²	57% del S. Urbano	

* Datos aportados por el Gabinete de Estudios



Subijana de Alava



- Con sector no desarrollado, con capacidad para unos 26 habitantes
- Población en crecimiento, pero con crecimiento vegetativo estancado (0 / 10 años)
- El 41% del suelo urbano está vacante

Datos sociodemográficos (datos de 2012)	
*Evolución de la población 2002-2012	44 - 48 habitantes
*Crecimiento de la población 2002-2012	4 habitantes
*Nacimientos 2001-2011	8 habitantes
*Fallecimientos 2001-2011	8 habitantes
*Edad media de la población	42 años
*Población menor a 14 años	10%
*Población mayor a 65 años	18%
*Población por sexo	65% hombres – 35% mujeres
*Índice de extranjeros	5%
*Hogares ocupados por 1 habitante	12%
*Hogares ocupados por 1 habitante mayor a 65 años	18%

Usos del Suelo Urbano		
Residencial	40.490 m ²	80%
Equipamientos	518 m ²	1%
Espacios Libres	1.661 m ²	3%
Infraestructuras	0 m ²	0%
Comunicaciones	8.338 m ²	16%

Suelo urbanizable	
Licencias concedidas	0 / 13 viviendas permitidas

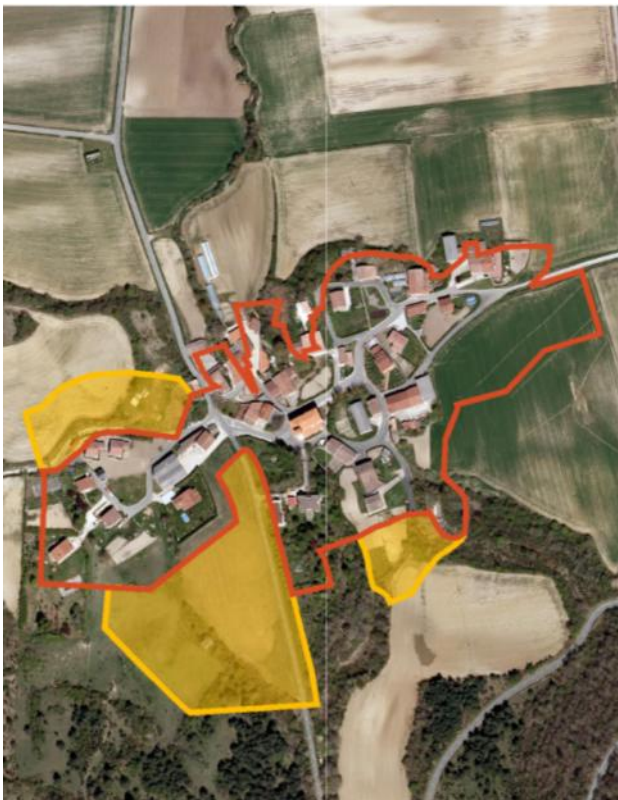
Suelo Urbano	
*Viviendas existentes	23 viviendas
*Parcelas vacantes	22 parcelas
Ocupación media de las viviendas	2 personas / vivienda
Crecimiento vegetativo asimilable (aproximado)	44 habitantes

Suelo Urbano vs. Suelo Urbanizable			
Superficie Suelo Urbano total	51.007 m ²		
*Superficie Suelo Urbano vacante	20.954 m ²	41% del S. Urbano	173% del S. Urbanizable
Superficie Suelo Urbanizable	12.103 m ²	24% del S. Urbano	

* Datos aportados por el Gabinete de Estudios



Ullibarri de los Olleros



- Con sector no desarrollado, con capacidad para unos 38 habitantes
- Población en disminución y sin crecimiento vegetativo (-3 / 10 años)
- El 20% del suelo urbano está vacante

Datos sociodemográficos (datos de 2012)	
*Evolución de la población 2002-2012	58 - 54 habitantes
*Crecimiento de la población 2002-2012	-4 habitantes
*Nacimientos 2001-2011	3 habitantes
*Fallecimientos 2001-2011	6 habitantes
*Edad media de la población	39 años
*Población menor a 14 años	16%
*Población mayor a 65 años	14%
*Población por sexo	61% hombres – 39% mujeres
*Indice de extranjeros	0%
*Hogares ocupados por 1 habitante	10%
*Hogares ocupados por 1 habitante mayor a 65 años	19%

Usos del Suelo Urbano		
Residencial	52.006 m2	74%
Equipamientos	659 m2	1%
Espacios Libres	5.332 m2	8%
Infraestructuras	1.000 m2	1%
Comunicaciones	11.585 m2	16%

Suelo urbanizable	
Licencias concedidas	0 / 19 viviendas permitidas

Suelo Urbano	
*Viviendas existentes	34 viviendas
*Parcelas vacantes	10 parcelas
Ocupación media de las viviendas	2 personas / vivienda
Crecimiento vegetativo asimilable (aproximado)	20 habitantes

Suelo Urbano vs. Suelo Urbanizable			
Superficie Suelo Urbano total	70.582 m2		
*Superficie Suelo Urbano vacante	14.163 m2	20% del S. Urbano	44% del S. Urbanizable
Superficie Suelo Urbanizable	32.150 m2	46% del S. Urbano	

* Datos aportados por el Gabinete de Estudios



Ullibarri-Arazua



- Con sector no desarrollado, con capacidad para unos 24 habitantes
- Población en crecimiento, pero sin crecimiento vegetativo (-11/10 años)
- El 20% del suelo urbano está vacante

Datos sociodemográficos (datos de 2012)	
*Evolución de la población 2002-2012	47 - 57 habitantes
*Crecimiento de la población 2002-2012	10 habitantes
*Nacimientos 2001-2011	10 habitantes
*Fallecimientos 2001-2011	21 habitantes
*Edad media de la población	47 años
*Población menor a 14 años	13%
*Población mayor a 65 años	21%
*Población por sexo	50% hombres – 50% mujeres
*Indice de extranjeros	2%
*Hogares ocupados por 1 habitante	17%
*Hogares ocupados por 1 habitante mayor a 65 años	6%

Usos del Suelo Urbano		
Residencial	45.226 m2	77%
Equipamientos	690 m2	1%
Espacios Libres	4.391 m2	8%
Infraestructuras	116 m2	0%
Comunicaciones	8.052 m2	14%

Suelo urbanizable	
Licencias concedidas	0 / 12 viviendas permitidas

Suelo Urbano	
*Viviendas existentes	29 viviendas
*Parcelas vacantes	15 parcelas
Ocupación media de las viviendas	2 personas / vivienda
Crecimiento vegetativo asimilable (aproximado)	30 habitantes

Suelo Urbano vs. Suelo Urbanizable			
Superficie Suelo Urbano total	58.475 m2		
*Superficie Suelo Urbano vacante	11.825 m2	20% del S. Urbano	52% del S. Urbanizable
Superficie Suelo Urbanizable	22.630 m2	39% del S. Urbano	

* Datos aportados por el Gabinete de Estudios



Uliibarri Viña



Datos sociodemográficos (datos de 2012)	
*Evolución de la población 2002-2012	38 - 45 habitantes
*Crecimiento de la población 2002-2012	7 habitantes
*Nacimientos 2001-2011	2 habitantes
*Fallecimientos 2001-2011	1 habitante
*Edad media de la población	40 años
*Población menor a 14 años	26%
*Población mayor a 65 años	15%
*Población por sexo	62% hombres – 38% mujeres
*Índice de extranjeros	3%
*Hogares ocupados por 1 habitante	23%
*Hogares ocupados por 1 habitante mayor a 65 años	0%

Usos del Suelo Urbano		
Residencial	37.766 m2	69%
Equipamientos	578 m2	1%
Espacios Libres	4.780 m2	9%
Infraestructuras	0 m2	0%
Comunicaciones	11.124 m2	21%

Suelo urbanizable	
Licencias concedidas	Sin sector de suelo urbanizable

Suelo Urbano	
*Viviendas existentes	20 viviendas
*Parcelas vacantes	15 parcelas
Ocupación media de las viviendas	2 personas / vivienda
Crecimiento vegetativo asimilable (aproximado)	28 habitantes

Suelo Urbano vs. Suelo Urbanizable		
Superficie Suelo Urbano total	54.248 m2	
*Superficie Suelo Urbano vacante	11.449 m2	21% del S. Urbano
Superficie Suelo Urbanizable	0 m2	

* Datos aportados por el Gabinete de Estudios

- Sin sector de suelo urbanizable
- Población en crecimiento y con crecimiento vegetativo (1 / 10 años)
- El 21% del suelo urbano está vacante



Villafranca



- Con sector no desarrollado, con capacidad para unos 88 habitantes
- Población en crecimiento, pero sin crecimiento vegetativo (-4 / 10 años)
- El 29% del suelo urbano está vacante

Datos sociodemográficos (datos de 2012)	
*Evolución de la población 2002-2012	46 - 51 habitantes
*Crecimiento de la población 2002-2012	5 habitantes
*Nacimientos 2001-2011	3 habitantes
*Fallecimientos 2001-2011	7 habitantes
*Edad media de la población	55 años
*Población menor a 14 años	3%
*Población mayor a 65 años	35%
*Población por sexo	60% hombres – 40% mujeres
*Indice de extranjeros	13%
*Hogares ocupados por 1 habitante	19%
*Hogares ocupados por 1 habitante mayor a 65 años	19%

Usos del Suelo Urbano		
Residencial	45.345 m2	81%
Equipamientos	1.121 m2	2%
Espacios Libres	2.037 m2	4%
Infraestructuras	58 m2	0%
Comunicaciones	7.416 m2	13%

Suelo urbanizable	
Licencias concedidas	0 / 44 viviendas permitidas

Suelo Urbano	
*Viviendas existentes	22 viviendas
*Parcelas vacantes	12 parcelas
Ocupación media de las viviendas	2 personas / vivienda
Crecimiento vegetativo asimilable (aproximado)	24 habitantes

Suelo Urbano vs. Suelo Urbanizable			
Superficie Suelo Urbano total	55.977 m2		
*Superficie Suelo Urbano vacante	16.065 m2	29% del S. Urbano	27% del S. Urbanizable
Superficie Suelo Urbanizable	58.705 m2	105% del S. Urbano	

* Datos aportados por el Gabinete de Estudios



Yurre



- Sin sector de suelo urbanizable
- Población en crecimiento y con crecimiento vegetativo (8 / 10 años)
- El 7% del suelo urbano está vacante

Datos sociodemográficos (datos de 2012)	
*Evolución de la población 2002-2012	81 - 83 habitantes
*Crecimiento de la población 2002-2012	2 habitantes
*Nacimientos 2001-2011	13 habitantes
*Fallecimientos 2001-2011	5 habitantes
*Edad media de la población	35 años
*Población menor a 14 años	25%
*Población mayor a 65 años	11%
*Población por sexo	54% hombres – 46% mujeres
*Indice de extranjeros	5%
*Hogares ocupados por 1 habitante	26%
*Hogares ocupados por 1 habitante mayor a 65 años	5%

Usos del Suelo Urbano		
Residencial	22.043 m2	76%
Equipamientos	370 m2	1%
Espacios Libres	2.494 m2	9%
Infraestructuras	69 m2	0%
Comunicaciones	4.003 m2	14%

Suelo urbanizable	
Licencias concedidas	Sin sector de suelo urbanizable

Suelo Urbano	
*Viviendas existentes	22 viviendas
*Parcelas vacantes	4 parcelas
Ocupación media de las viviendas	2 personas / vivienda
Crecimiento vegetativo asimilable (aproximado)	6 habitantes

Suelo Urbano vs. Suelo Urbanizable		
Superficie Suelo Urbano total	28.979 m2	
*Superficie Suelo Urbano vacante	2.087 m2	7% del S. Urbano
Superficie Suelo Urbanizable	0 m2	

* Datos aportados por el Gabinete de Estudios



Zerio



- Con sector no desarrollado, con capacidad para unos 28 habitantes
- Población en disminución y sin crecimiento vegetativo (-5 / 10 años)
- El 7% del suelo urbano está vacante

Datos sociodemográficos (datos de 2012)	
*Evolución de la población 2002-2012	33 - 23 habitantes
*Crecimiento de la población 2002-2012	-10 habitantes
*Nacimientos 2001-2011	1 habitante
*Fallecimientos 2001-2011	6 habitantes
*Edad media de la población	52 años
*Población menor a 14 años	14%
*Población mayor a 65 años	45%
*Población por sexo	55% hombres – 45% mujeres
*Indice de extranjeros	0%
*Hogares ocupados por 1 habitante	10%
*Hogares ocupados por 1 habitante mayor a 65 años	20%

Usos del Suelo Urbano		
Residencial	30.781 m2	70%
Equipamientos	256 m2	1%
Espacios Libres	5.479 m2	13%
Infraestructuras	65 m2	0%
Comunicaciones	6.720 m2	16%

Suelo urbanizable	
Licencias concedidas	0 / 14 viviendas permitidas

Suelo Urbano	
*Viviendas existentes	17 viviendas
*Parcelas vacantes	5 parcelas
Ocupación media de las viviendas	2 personas / vivienda
Crecimiento vegetativo asimilable (aproximado)	8 habitantes

Suelo Urbano vs. Suelo Urbanizable			
Superficie Suelo Urbano total	43.302 m2		
*Superficie Suelo Urbano vacante	2.868 m2	7% del S. Urbano	14% del S. Urbanizable
Superficie Suelo Urbanizable	20.958 m2	48% del S. Urbano	

* Datos aportados por el Gabinete de Estudios



Zuazo de Vitoria



- Con sector desarrollado, con capacidad para unos 46 habitantes
- Población en crecimiento y con crecimiento vegetativo (6 / 10 años)
- El 36% del suelo urbano está vacante

Datos sociodemográficos (datos de 2012)	
*Evolución de la población 2002-2012	58 - 86 habitantes
*Crecimiento de la población 2002-2012	28 habitantes
*Nacimientos 2001-2011	10 habitantes
*Fallecimientos 2001-2011	4 habitantes
*Edad media de la población	43 años
*Población menor a 14 años	10%
*Población mayor a 65 años	14%
*Población por sexo	57% hombres – 43% mujeres
*Índice de extranjeros	13%
*Hogares ocupados por 1 habitante	11%
*Hogares ocupados por 1 habitante mayor a 65 años	7%

Usos del Suelo Urbano		
Residencial	69.488 m2	64%
Equipamientos	3.622 m2	3%
Espacios Libres	17.039 m2	16%
Infraestructuras	116 m2	0%
Comunicaciones	18.351 m2	17%

Suelo urbanizable	
Licencias concedidas	4 / 27 viviendas permitidas

Suelo Urbano	
*Viviendas existentes	39 viviendas
*Parcelas vacantes	52 parcelas (incluso sector urbanizado)
Ocupación media de las viviendas	2 personas / vivienda
Crecimiento vegetativo asimilable (aproximado)	98 habitantes

Suelo Urbano vs. Suelo Urbanizable		
Superficie Suelo Urbano total	70.720 m2	
*Superficie Suelo Urbano vacante	38.825 m2	36% del S. Urbano
Superficie Suelo Urbanizable	37.896 m2	54% del S. Urbano (urbanizado)

* Datos aportados por el Gabinete de Estudios



Zumelzu



- Sin sector de suelo urbanizable
- Población en crecimiento y con crecimiento vegetativo (2 / 10 años)
- El 19% del suelo urbano está vacante

Datos sociodemográficos (datos de 2012)	
*Evolución de la población 2002-2012	35 - 51 habitantes
*Crecimiento de la población 2002-2012	16 habitantes
*Nacimientos 2001-2011	2 habitantes
*Fallecimientos 2001-2011	0 habitantes
*Edad media de la población	40 años
*Población menor a 14 años	23%
*Población mayor a 65 años	11%
*Población por sexo	50% hombres – 50% mujeres
*Índice de extranjeros	0%
*Hogares ocupados por 1 habitante	41%
*Hogares ocupados por 1 habitante mayor a 65 años	9%

Usos del Suelo Urbano		
Residencial	38.675 m2	78%
Equipamientos	362 m2	1%
Espacios Libres	3.434 m2	7%
Infraestructuras	224 m2	0%
Comunicaciones	6.779 m2	14%

Suelo urbanizable	
Licencias concedidas	Sin sector de suelo urbanizable

Suelo Urbano	
*Viviendas existentes	26 viviendas
*Parcelas vacantes	19 parcelas
Ocupación media de las viviendas	2 personas / vivienda
Crecimiento vegetativo asimilable (aproximado)	24 habitantes

Suelo Urbano vs. Suelo Urbanizable		
Superficie Suelo Urbano total	49.474 m2	
*Superficie Suelo Urbano vacante	9.502 m2	19% del S. Urbano
Superficie Suelo Urbanizable	0 m2	

* Datos aportados por el Gabinete de Estudios