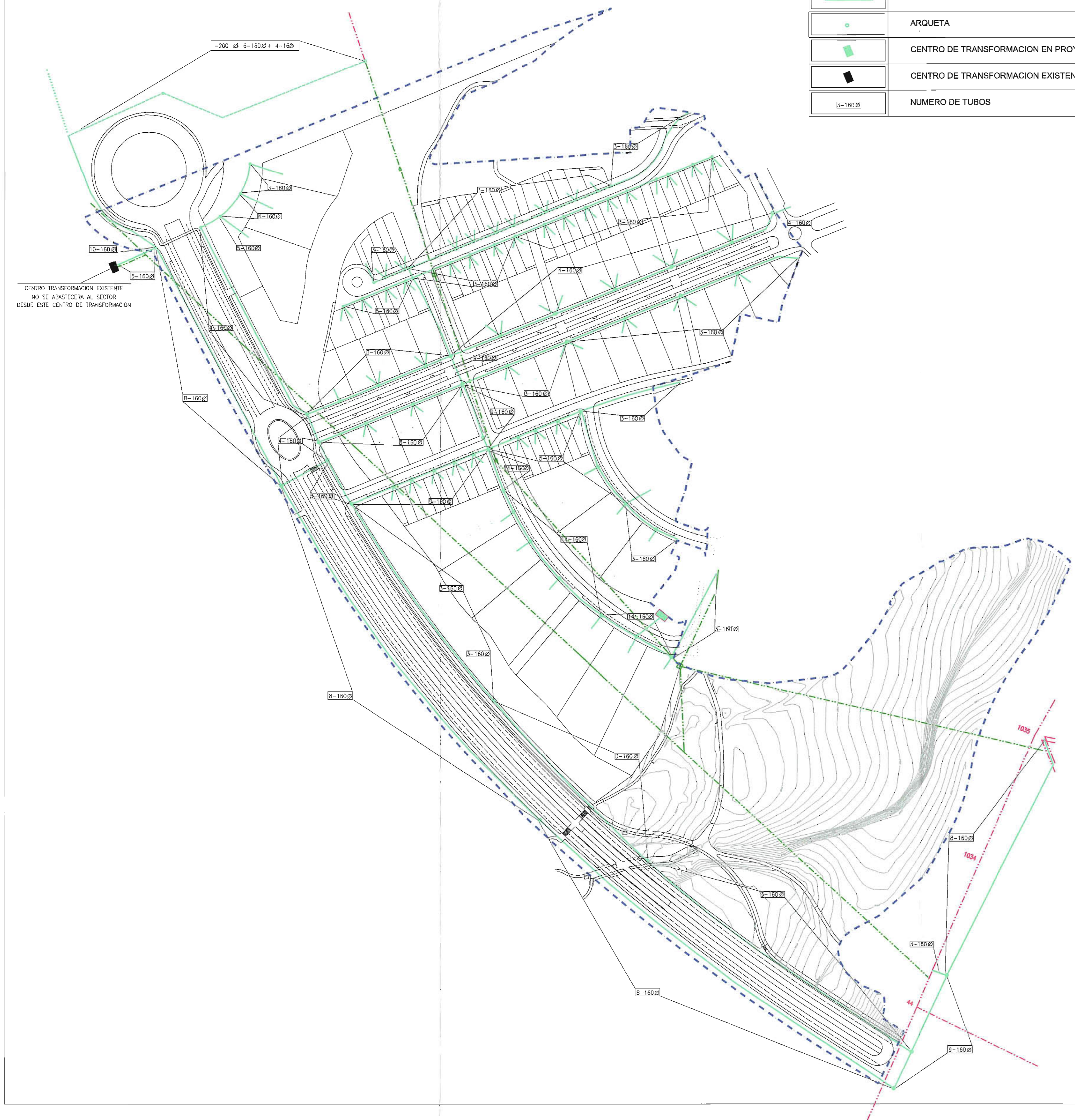


RED PRINCIPAL DE ENERGIA ELECTRICA

	LINEA AEREA EXISTENTE A MANTENER
	LINEA AEREA EXISTENTE A RETIRAR
	CANALIZACION A REALIZAR EN URBANIZACION DE ZABALGANNA
	CANALIZACION A REALIZAR EN CASO QUE SE REALICE EL S-16 ANTES QUE ZABALGANNA
	CANALIZACION SUBTERRANEA A REALIZAR
	ARQUETA
	CENTRO DE TRANSFORMACION EN PROYECTO
	CENTRO DE TRANSFORMACION EXISTENTE
	NUMERO DE TUBOS

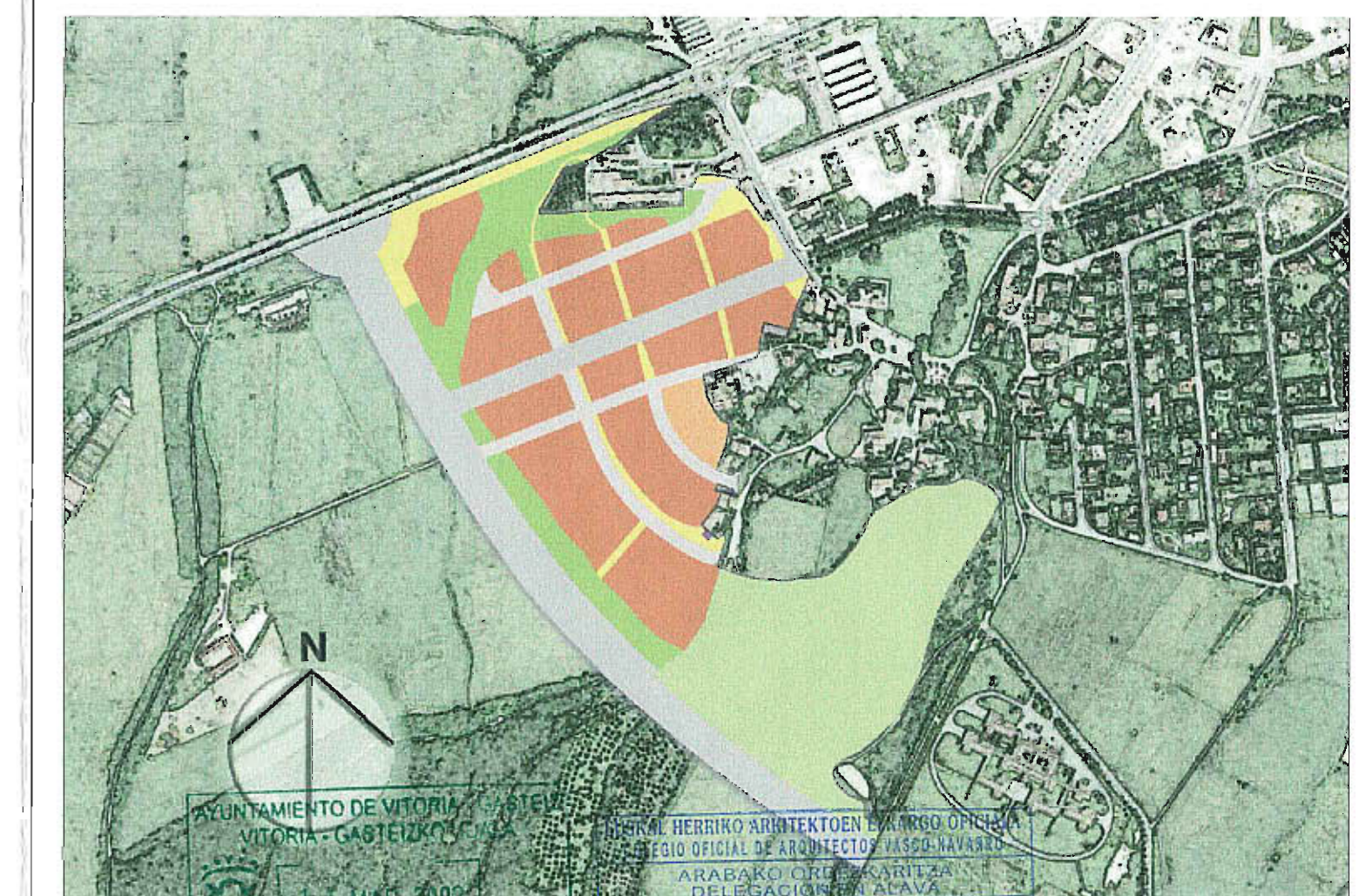


RED PRINCIPAL DE ALUMBRADO

	CENTRO DE MANDO 380V. (3F+N)
	TENDIDO SUBTERRANEO TPC 10110
	TENDIDO SUBTERRANEO TPC 20110
	ARQUETA
	LUMINARIA CON LAMPARA DE 150W. DE VSAP
	PROYECTOR CON LAMPARA DE 1000W. DE VSAP. SOBRE TORRE DE 20.00m.



	LIMITE DEL SECTOR S-16
--	------------------------



PLAN PARCIAL DE ORDENACION URBANA  
 "EL BOSQUE DE ARMENTIA"  
 SECTOR 16 ARMENTIA OESTE  
 VITORIA-GASTEIZ

PLANO	ESQUEMA REDES INFRAESTRUCTURAS RED PRINCIPAL DE ENERGIA ELECTRICA Y ALUMBRADO	PLANUA
ESCALA	1:2.000	ESKALA
PROPIETARIO	ASOCIACION DE PROPIETARIOS DEL SECTOR Nº16	JABEA
FECHA	MARZO 2003	DATA
ARQUITECTOS		ARKITEKTOAK
ANGEL LUIS BELLIDO BOTELLA	JUAN ADRIAN BUENO AGERO	PABLO CARRERON GIL