

SARE HIDROGRAFIKOAREN EZAUGARRI NAGUSIAK **PRINCIPALES CARACTERÍSTICAS DE LA RED HIDROGRÁFICA**

- PUNTU KILOMETRIKOEN PUNTO KILOMÉTRICO
- ARRO NAGUSIEN MUGAKETA DELIMITACIÓN DE LAS CUENCAS PRINCIPALES
- AZPIARROEN MUGAKETA DELIMITACIÓN DE LAS SUBCUENCAS
- ARRDAREN AZALERA Km² SUPERFICIE DE CUENCA EN Km²
- BADAGOEN BIDERAKETA ENCAUZAMIENTO EXISTENTE
- EGITARAUPEKO BIDERAKETA ENCAUZAMIENTO PROGRAMADO
- IBAIBIDE ESTALIA CAUCE CUBIERTO

IBAIEN ZATIKAKETA, OSAGARRI HIDRAULIKOAREN ARABERA **TRAMIFICACIÓN DE LOS RÍOS EN FUNCIÓN DE LA COMPONENTE HIDRÁULICA**

- | | | | |
|-----------------------------------|--|-----------------------------------|--|
| VI 600 < A | | VI 600 < C | |
| V 400 < A ≤ 600 Km ² | | V 400 < C ≤ 600 Km ² | |
| IV 200 < A ≤ 400 Km ² | | IV 200 < C ≤ 400 Km ² | |
| III 100 < A ≤ 200 Km ² | | III 100 < C ≤ 200 Km ² | |
| II 50 < A ≤ 100 Km ² | | II 50 < C ≤ 100 Km ² | |
| I 10 < A ≤ 50 Km ² | | I 10 < C ≤ 50 Km ² | |
| 0 1 < A ≤ 10 Km ² | | 0 1 < C ≤ 10 Km ² | |
| 00 A ≤ 1 Km ² | | 00 C ≤ 1 Km ² | |

UHOLDE GUNEAK **MANCHAS DE INUNDACIÓN**

- 10 URTEKO ERREPIKA-DENBORA PERÍODO DE RECURRENCIA DE 10 AÑOS
- 100 URTEKO ERREPIKA-DENBORA PERÍODO DE RECURRENCIA DE 100 AÑOS
- 500 URTEKO ERREPIKA-DENBORA PERÍODO DE RECURRENCIA DE 500 AÑOS
- UHOLDE LANTADA GEOMORFOLOGIKOA LLANURA DE INUNDACIÓN GEOMORFOLÓGICA



ASPECTOS DE COMPONENTE HIDRAULICA

ERTZEN ZONAKAPENA, INGURUGIRO ALDEAREN ARABERA **ZONIFICACIÓN DE MÁRGENES EN FUNCIÓN DE LA COMPONENTE MEDIOAMBIENTAL**

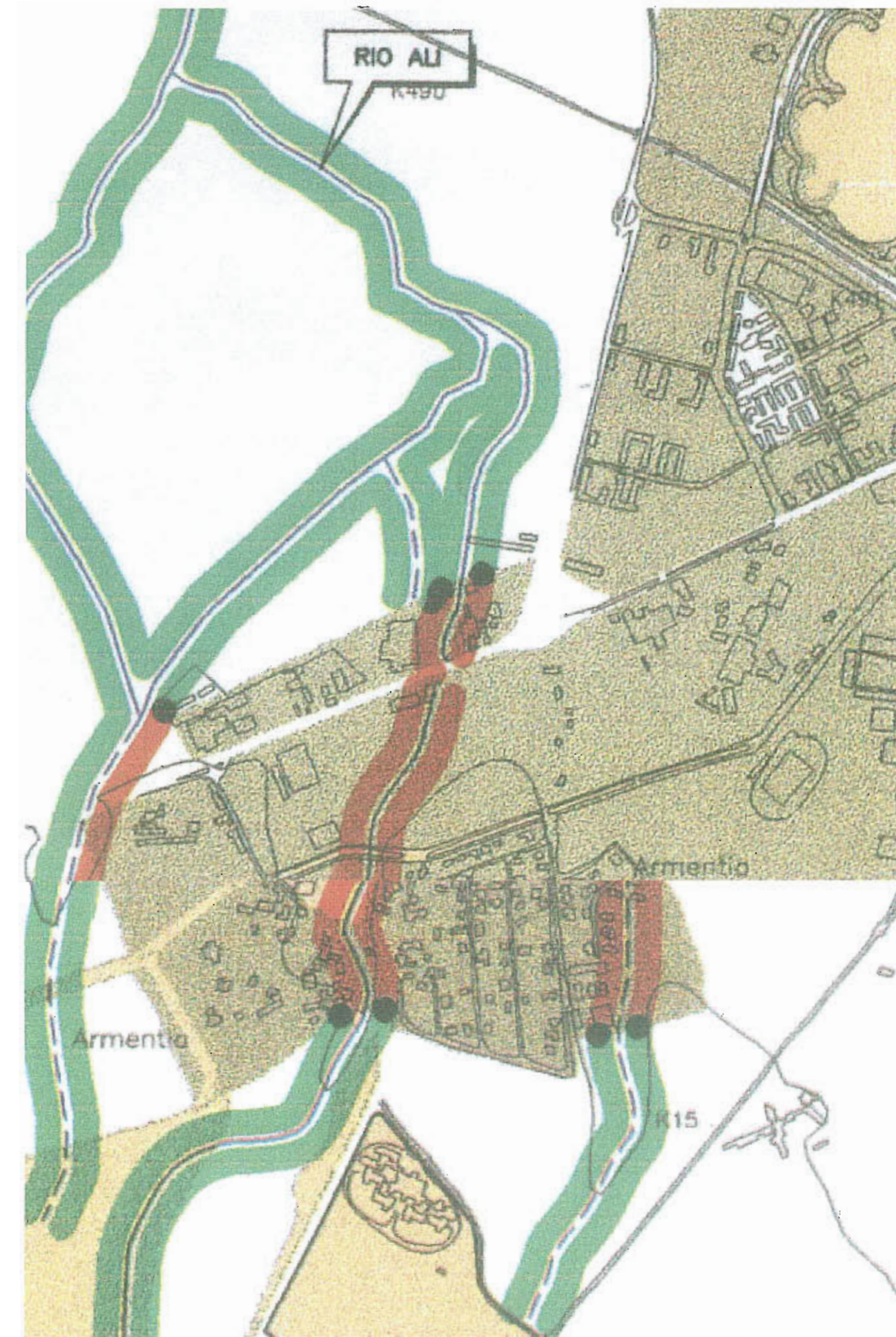
- LEHENTASINEZKO INTERES NATURALISTIKOKO GUNEEN ERTZAK MÁRGENES EN ZONAS DE INTERÉS NATURALÍSTICO PREFERENTE
- PARKE NATURALAK, BIOTIPO BABESTUAK PLAN BEREZIAK ETA URDAIBAI PARQUES NATURALES, BIOTIPOS PROTEGIDOS PLANES ESPECIALES Y URDAIBAI
- "NATURA 2000" EUROPAKO SARE EKOLÓGIKOA RED ECOLÓGICA EUROPEA "NATURA 2000"
- INTERES NATURALISTIKOKO GUNEAK ÁREAS DE INTERÉS NATURALÍSTICO
- LANDARETZA EGOERA ONEAN DUTEN ERTZAK MÁRGENES CON VEGETACIÓN BIEN CONSERVADA
- HIGADURA, LERRADURA EDOTA AKUIFEROEN ZAURGARRITASUN ARRISKUA DUTEN EREMEUEN ERTZAK MÁRGENES EN ZONAS CON RIESGO DE EROSIÓN, DESLIZAMIENTOS Y/O VULNERABILIDAD DE ACUÍFEROS
- HIGADURA ETA LERRADURA ARRISKUA DUTEN EREMEUAK ZONAS CON RIESGO DE EROSIÓN Y/O DESLIZAMIENTOS
- AKUIFEROEN ZAURGARRITASUN MAILA ALTUA EDO USO ALTUA DUTEN EREMEUAK ZONAS DE VULNERABILIDAD DE ACUÍFEROS MUY ALTA O ALTA
- BIRJASO BEHARREKO ERTZAK MÁRGENES CON NECESIDAD DE RECUPERACIÓN



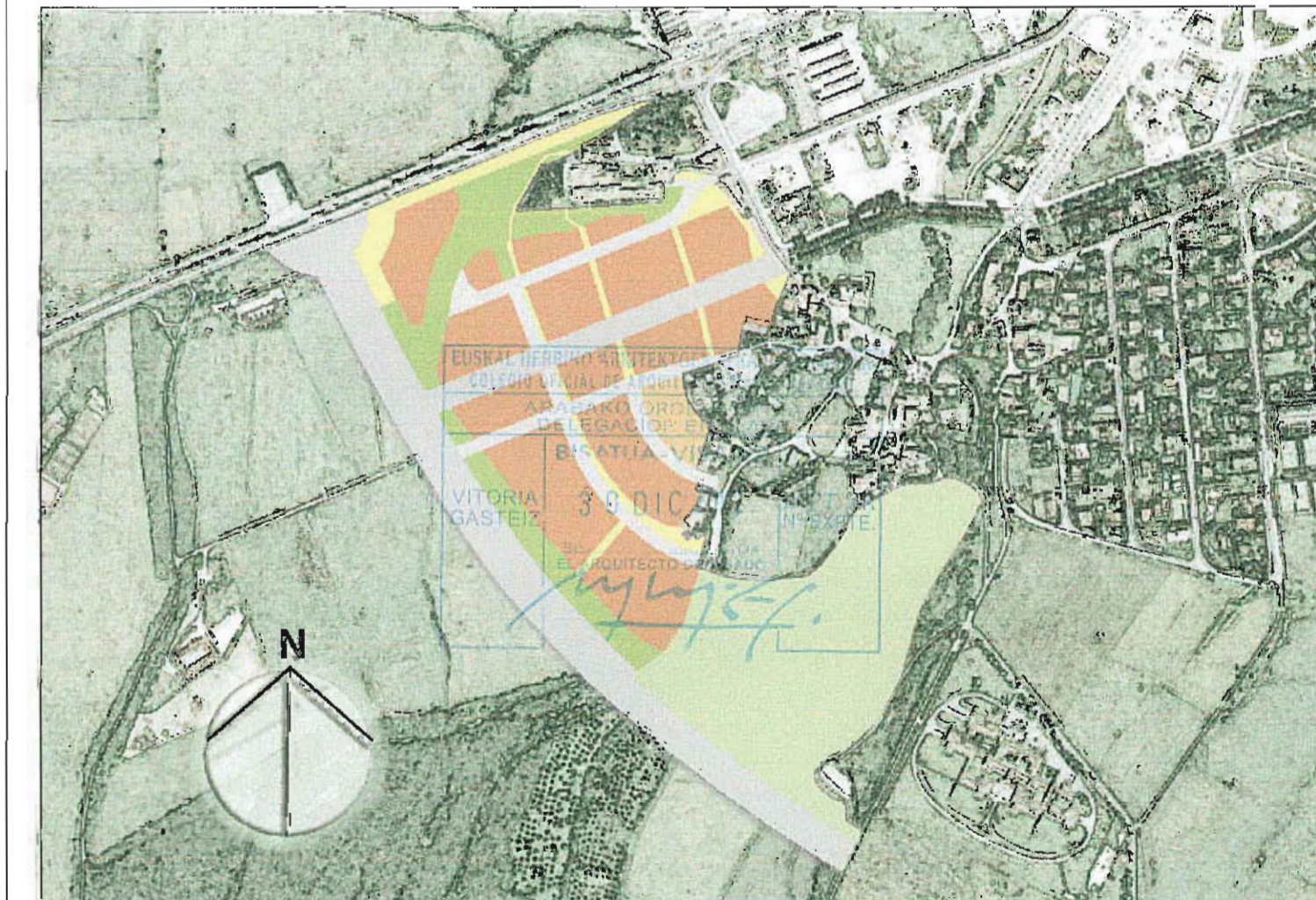
ASPECTOS DE COMPONENTE MEDIOAMBIENTAL

ERTZEN ZONAKAPENA, HIRIGINTZA OSAGARRIAREN ARABERA **ZONIFICACIÓN DE MÁRGENES EN FUNCIÓN DE LA COMPONENTE URBANÍSTICA**

- LANDA-EREMUKO ERTZAK MÁRGENES EN ÁMBITO RURAL
- HIRIARTEKO KOMUNIKABIDEEN AZPIGITUKEK HARTUTAKO ERTZAK MÁRGENES OCUPADAS POR INFRAESTRUCTURAS DE COMUNICACIONES INTERURBANAS
- EREMU GARATUETAN DAUDEN ERTZAK MÁRGENES EN ÁMBITOS DESARROLLADOS
- HIRIGINTZA GARAPEN BERRIAK IZAN DITZAKETEN ERTZAK MÁRGENES CON POTENCIAL DE NUEVOS DESARROLLOS URBANÍSTICOS
- UDALEKO HIRIGINTZA PLANEAMENDUA LURRAREN SAILKAPENA PLANEAMIENTO URBANÍSTICO MUNICIPAL CLASIFICACIÓN DEL SUELO
- HIRI LURRA SUELO URBANO
- LUR HIRIGARRIA SUELO URBANIZABLE
- SISTEMA OROKORREN LURRA SUELO SISTEMAS GENERALES
- LANDA-GUNEA HIRIGARRIA EZ DEN LURREAN NÚCLEO RURAL EN SUELO NO URBANIZABLE
- INTERES KULTURALEKO ELEMENTU NAGUSIAK PRINCIPALES ELEMENTOS DE INTERÉS CULTURAL
- ALDE ZAHARRAK CASCOS HISTÓRICOS
- IBAIEZTETAN KOKATUTA DAUDEN ETA INTERES KULTURALA DUTEN ZUBI EDO BESTE ELEMENTU BATZUK PUENTES U OTROS ELEMENTOS DE INTERÉS CULTURAL ENCLAVADOS EN LAS MÁRGENES DE LOS RÍOS



ASPECTOS DE COMPONENTE URBANÍSTICA



I-5

PLAN PARCIAL DE ORDENACIÓN URBANA "EL BOSQUE DE ARMENTIA" SECTOR 16 ARMENTIA OESTE VITORIA-GASTEIZ

PLANO	P.T.S. DE ORDENACIÓN DE MARGENES DE ARROYO Y RÍOS DE LA C.A.P.V. (VERTIENTE MEDITERRANEA)	PLANUA
ESCALA	1:10.000	ESKALA
PROPIETARIO	ASOCIACION DE PROPIETARIOS DEL SECTOR Nº16	PROPIETARIOA
FECHA	DICIEMBRE 2002	DATA
ARQUITECTOS	ANGEL LUIS BELLIDO BOTELLA, JUAN ADRIAN BUENO AGERO, PABLO CARRETON GIL	ARKITEKTOKAK