

Oasis de Mariposas Ataria Tximeleten Asia

Num: 41



Iphiclides feisthamelii
chupaleches / lirio tximeleta

El Centro de Estudios Ambientales de Vitoria-Gasteiz se une a la iniciativa creada por la Asociación Española para la Protección de las Mariposas y su Medio (ZERYNTHIA) y la Sociedad Ibérica para el Estudio y Conservación de los Ecosistemas (SIECE), creando espacios favorecedores para las mariposas y otros polinizadores.

La iniciativa promueve el uso de especies vegetales autóctonas que permiten a las mariposas alimentarse tanto de sus hojas (durante la fase de oruga) como del néctar de sus flores (las mariposas adultas). Los "Oasis" conforman una red por todo el territorio estatal, en permanente crecimiento. El Oasis creado en este lugar proporciona plantas adecuadas para la cría de diversas especies de mariposas, ya que la oruga de cada tipo requiere una especie vegetal diferente para su desarrollo. También cuenta con flores que les permiten alimentarse durante la fase adulta. Por su ubicación, en una zona urbana y en un área de influencia mediterránea, encontraremos especies grandes como la "macaón", pero también otras que conviven habitualmente con el ser humano en zonas cultivadas, como la "blanquita de la col" o la "colias común". Incluso observaremos con facilidad la "esfinge colibrí", una polilla de vuelo diurno, que parece un abejorro, ya que obtiene el néctar durante el vuelo, sin posarse.

Qasteizko Ingurugiro Gaietarako Ikastegiak Tximeletak eta haien Ingurunea Babesteko Espainiako Elkartearen (ZERYNTHIA) eta Ekosistemak Ikertu eta Zaintzeko Iberiar Elkartearen (SIECE) eskutik sortutako ekimenarekin bat egin du, tximeleta eta bestelako polinizatzaileentzat egokiak diren inguruneak sortuz.

Ekimen honek, bertako landare-espezieen erabileraren bidez, tximeletei elikatzeko aukera ematen die; bai haien hostoak janez (beren beldar fasean) edota haien loreak janez ere (tximeleta helduek). "Oasiak" estatu osoan zehar etengabe hazten ari den sarea osatzen dute.

Leku honetan sortutako Oasiak espezie ezberdinak hazteko landare egokiak ditu, beldar mota ezberdinek landare espezie ezberdinak behar baitituzte beren garapenerako. Helduaroan elikatzeko aukera ematen dien loreak ere baditu. Oasi honen kokapena dela eta, mediterraneoaren eragina duen hiri eremu batean, "makaon" bezalako tximeleta handiak aurkituko ditugu, baina baita eremu landatuetan normalean gizakiokin elkarbizitzen direnak ere: "aza-tximeleta handia" edo "kolia" izenez ezagunak, adibidez. "Kolibrí esfingea" deituriko sitsa, egunez hegan egiten duen eta erlstar antza daukana, erraztasunez ikus daiteke loreztia hegan hartzen duen bitartean.



Iphiclides feisthamelii



Papilio machaon



Papilio machaon / macaón / makaon



Spialia sertorius / sertorio / sasi-xakea



Gonepteryx rhamni / limonera / limoia



Colias croceus / colias común / kolia



Apatura illia / tornsolada chica / distira-lamia txikia



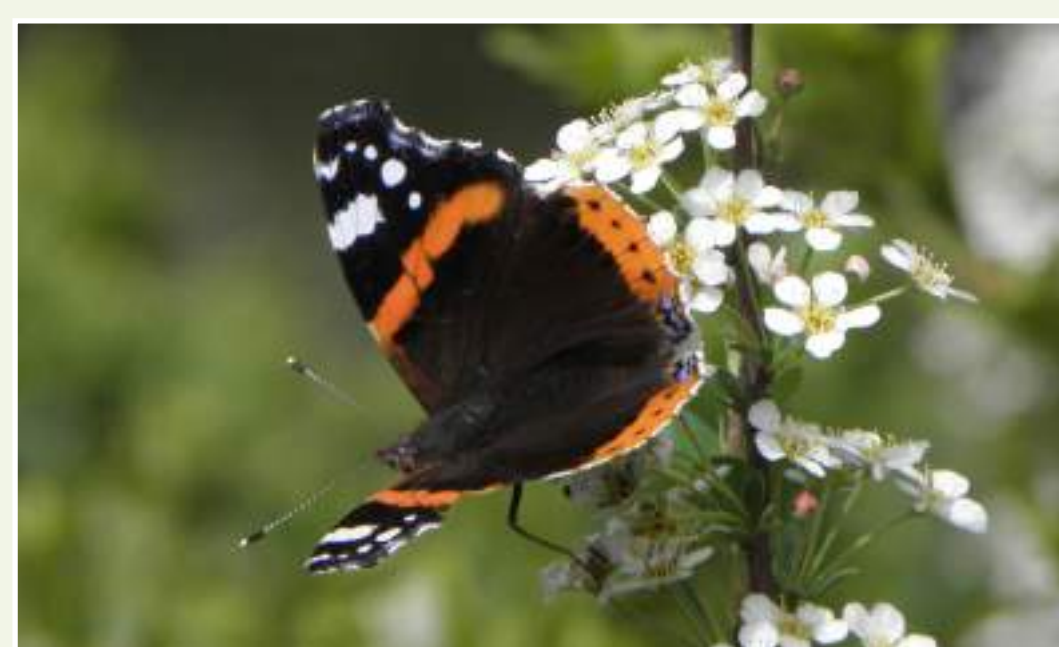
Proserpinus proserpina / proserpina / proserpina



Lycaena phlaeas / manto común / gorri gorri arrunta



Melanargia galathea / medioluto norteña / doluerdia



Vanessa atalanta / atalanta / atalanta vanesa



Lampides boeticus / estriada canela / leka-izartxo nagusia

VITORIA GASTEIZ
green capital



Centro de Estudios Ambientales
CEA
Ingurugiro Gaietarako Ikastegia

